

市からの連絡帳



教育

平成21年度奨学生を募集

この奨学金は返済する必要がありません。平成20年度に奨学生だった方も、今年度の受給を希望する場合は再度応募が必要です。

配布場所 教育企画課（保谷庁舎3階） 市民相談室（田無庁舎2階）市HPでダウンロード可。

受付場所 教育企画課（保谷庁舎3階）

受付期間 4月1日(水)～30日(木)

郵送不可

応募資格 出願書類を提出する日の6か月前から引き続き市内に住んでいる方に扶養されていること（地方の高等学校などに在学している自宅外通学者も可）

経済的理由により修学が困難であること。

学校教育法に規定する高等学校、中等教育学校の後期課程、高等専門学校（1～3年生）専修学校（高等課程）に在学し、成績が優秀であること。

同種の奨学金を受けていないこと（貸付制度による奨学金を除く）

支給金額（月額）10,200円

必要書類 奨学生出願書などの書類 平成20年度の学業成績証明書 平成20年の家庭の経済状態を証する書類（源泉徴収票など）

教育企画課 保（☎438-4070）

就学援助費の申請

教育費にお困りの家庭へ学用品代などの教育費の一部を援助します。前年度に引き続き援助を希望する方

も再度申請をしてください。

①学用品・通学用品費、新入学学用品費、修学旅行・移動教室・校外活動費、給食費、卒業記念品費、副教材費、学校病（虫歯、中耳炎など）の治療費

応募資格 保護者と児童生徒が市内に在住していること

公立小中学校に在学していること 平成20年の世帯の収入金額がそれぞれ生活保護法による基準額（家族構成により異なる）の1.5倍未満であること

必要書類 就学援助費申請書（市内小・中学校在学者は4月初旬に学校で配布。市外小・中学校在学者は受付窓口で配布）

添付書類 ②給与収入のある方...20年分源泉徴収票 ③自営収入のある方...所得税の納税証明書、確定申告書控など ④その他収入のある方...昨年得た収入が証明できるもの

⑤アパートなどに居住の方...契約書など昨年12月の家賃額が分かるもの

⑥～⑧ともコピー提出可。

受付期間 4月8日(水)～30日(木) 土・日曜日、祝日を除く

受付場所 教育企画課（保谷庁舎3階） 郵送不可

4月20日(月)～24日(金)に限り田無庁舎で臨時受付窓口を開設

教育企画課 保（☎438-4070）

防災

火災発生時のサイレン吹鳴

市内に延焼火災が発生した場合、市内3か所に設置している火災信号用のサイレンを吹鳴し、消防団員への周知徹底を図るとともに市民の皆

さんにお知らせし、注意を喚起することとしています。

また、火災が発生した場合には、延焼の有無にかかわらず、消防ポンプ車がサイレンを鳴らして出場することとなります。消防団詰所の近隣にお住まいの方をはじめ、市民の皆さんのご理解とご協力をお願いします。

危機管理室 保（☎438-4010）

住宅用火災警報器の購入・取付け費の助成

新築・改築住宅は平成16年10月1日から住宅用火災警報器の設置が義務となっています。それ以外の住宅にも平成22年4月1日から設置が義務になります。市では、昨年度に引き続き住宅用火災警報器の購入・取付け費の助成を行います。

①世帯全員が75歳以上の世帯（単身世帯含む）の世帯主の方

申請期間 4月1日(水)～5月29日(金)

申請場所 防災センター、西東京消防署、各消防出張所

金額 住宅用火災警報器の購入および取付け費（1世帯2個まで）上限は1万円。

1万円を超える分は自己負担。申請は、1世帯1回限り（昨年度助成を受けた方は対象外となります）

詳しくは、お問い合わせを。危機管理室 保（☎438-4010）



煙を感知する型の住宅用火災警報器です。

ごみ

集団回収意見交換会と奨励金申請受付

市では、資源化の意識を高め、地域のコミュニケーションを深めていただくため団体に古紙・古布の集団回収奨励金を交付しています。

奨励金は、申請がなければ交付されません。年度替わりで、役員が交代になる団体は、新しい役員の方に申し送りをしてください。

年1回の意見交換会と平成20年度下半期の申請受付は以下のとおりです。

意見交換会

時 4月6日(月)午後2時～4時

場 保谷こもれびホール

申請受付

時・場 4月6日(月)～15日(水)午前8時30分～午後5時・エコプラザ西東京内ごみ減量推進課

4月8日(水)～10日(金)午前9時30分～午後4時30分・田無庁舎市民相談室窓口脇（臨時受付窓口）



～集団回収とは～

町内会、自治会、集合住宅などの団体が新聞、雑誌、ダンボール、布類を自主的に集め、回収業者に直接回収していただくものです。

マナーを守って快適な生活を

花見の季節到来！！

ゴミは、きちんと持ち帰りましょう。また、大声や奇声で人に迷惑となる行為はつつみましましょう。

なお、午後10時以降の公園利用は近隣に住んでいる方の迷惑になりますので控えてください。

～ペットのマナーは、

「飼主のマナー」～

ペットに関するマナーのことで、市に多くの苦情が寄せられています。ペットを飼っている方は、必ずマナーを守って飼いましょう。

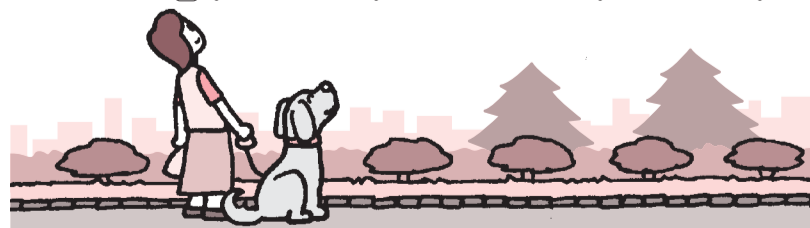
フンは必ず持ち帰りましょう。

特に、幼児が遊ぶ砂場や遊具の周囲にペットを入れないでください。

リードは短く持ち、ほかの方の邪魔にならないようにしましょう。

マナーを無視されるほんの一部の方のために、多くのペット愛好家が迷惑しています。マナー厳守と愛好家仲間への呼びかけをお願いします。

みどり公園課 保（☎438-4045）



狂犬病予防集合注射

生後91日以上、飼い犬は、年に1回4月1日～6月30日までの間に、狂犬病予防注射を受けることが義務付けられています。

市では、屋外会場と動物病院会場による狂犬病予防集合注射を実施します（右表参照）

また、集合注射実施期間中は、屋外会場と動物病院会場で注射済票の交付も行います（屋外会場は雨天中止）

③3,550円（注射3,000円＋注射済票550円）お釣りのないようご協力をお願いします。

登録済みの方 すでに送付してある狂犬病予防注射済票交付申請書（オレンジ色の用紙）と問診表（ピンク色の用紙）に必要事項を記入し、会場にお持ちください。

未登録の方 先に新規登録の手続きを行ってください。屋外集合注射会場での新規登録の手続きも可能です。

④新規登録手数料3,000円

環境保全課（☎438-4042）

屋外会場

実施日	場所（住所）	実施時間
4月14日(火)	東伏見稲荷神社（東伏見1-5）	午前9時～10時
	西原総合教育施設（西原町4-5-6）	午前11時～正午
	文理台公園南側入口（東町1-4）	午後2時～3時
4月15日(水)	下保谷ポンプ場（下保谷2-6-15）	午前9時～10時
	西東京いこいの森公園駐車場（緑町3-2）	午前11時～午後0時30分
	田無庁舎中庭（南町5-6-13）	午後2時～3時

雨天時は、午前・午後とも開始時刻15分前に実施中止を決定。車での来場はご遠慮ください。

動物病院会場

4月1日(水)～30日(木)まで、注射済票を受けることができます。期間中であっても休日・診療時間などがありますので、あらかじめ電話などでご確認ください。

病院名	住所	電話番号	休診
赤ひげ動物病院	下保谷3-7-1	424-4649	(木)、(祝)
あづま動物病院	泉町3-3-3	438-2361	(水)、(祝)、(日)午後
エルザ動物小鳥の病院	南町6-7-1	464-8299	(水)・(日)・(祝)午後 (日)・(祝)は要予約
ケン動物病院	保谷町3-9-5	463-0606	(木)、(祝)
酒井獣医科病院	東町5-8-20	423-1455	(日)、(祝)、(土)午後
桜井動物病院	保谷町1-11-20	461-6858	(日)、(祝)
中川動物病院	新町5-16-29	0422-53-5866	なし
野村動物病院	南町4-11-10	460-7667	(日)、(祝)
ひばりヶ丘動物病院	谷戸町3-22-12	422-4111	(日)、(祝)、(土)午後
松川動物病院	芝久保町3-19-54	463-4537	(日)、(祝)
本橋動物病院	栄町2-9-27	421-5449	(日)、(祝)
もりと動物病院	北原町2-8-12	461-1610	(火)、(日)・(祝)午後
いそべ動物病院	東久留米市中央町4-8-10	042-471-0031	(月)、(土)・(日)・(祝)午後
かざま動物病院	東久留米市中央町2-6-50	042-453-8111	(水)
関根どうぶつ病院	東久留米市前沢3-8-12-1F	042-476-8868	(火)
田中動物病院	東久留米市東本町4-9	042-474-0533	(木)、(祝)、(日)午後
くるめ動物病院	東久留米市八幡町3-3-12	042-477-3443	なし
藤本愛玩動物病院	小平市花小金井南町3-24-8	042-464-0987	(日)、(祝)、(土)午後
まこと動物病院	小平市花小金井6-26-20	042-461-8876	(木)、(日)・(祝)午後
みた動物病院	小平市天神町1-23-2	042-346-1119	(火)