

HPアドレス ●http://www.city.nishitokyo.lg.jp/
携 帯 電 話 ●http://www.city.nishitokyo.lg.jp/mobile/
「西東京市からのお知らせ」FM 西東京(84.2MHz)
(1)午前 9 時～9 時15分(月～日曜日) (2)午後 8 時～8 時15分(月～金曜日)

発行 ●西東京市
編集 ●企画部秘書広報課 〒188-8666 東京都西東京市南町5-6-13
配布 ●シルバー人材センター ☎042-425-6611

やさしさとふれあいの西東京に暮らしまちを楽しむ

4月1日から市役所の組織が変わります

市では、「スポーツ・文化施策の総合的な推進」や「健康まちづくりの推進」といった課題に柔軟に対応するため、現行組織の見直しを検討してきました。

4月1日から、こうした課題に対応し、市民の皆さんにわかりやすい「行政サービス」を提供するため、新たな組織体制にします。

◆企画政策課 ☎(460-9800)

組織体制

市長部局は、8部1室36課(会計課含む)、教育委員会事務局は1部5課、教育機関は3課、議会事務局は1局、その他行政委員会(選挙管理委員会事務局、監査委員事務局、農業委員会事務局、公平委員会、固定資産税評価委員会)の組織体制とします。



新たな組織

●生活文化スポーツ部

スポーツ・文化施策を地域社会と連携し総合的に推進する組織として、従来の生活環境部生活文化課、産業振興課および教育部スポーツ振興課を統合し、また教育部社会教育課の市民文化祭や企画部企画政策課の市民協働に関する事務を所管する、生活文化スポーツ部を設けます。

●みどり環境部

みどり環境に関連する施策を一体的に行うため、従来の生活環境部みどり公園課、環境保全課およびごみ減量推進課で構成する、みどり環境部を設けます。

●健康課

従来の健康年金課成人保健係と、子ども家庭支援センター母子保健係を統合し、保健衛生分野に係る施策の総合的な推進を行う組織として位置づけます。

●文化振興課

従来の生活文化課の一部(文化施設、文化事業、市民交流、国際交流など)と、社会教育課で担当していた市民文化祭を所管し、文化施策を総合的に行う組織として位置づけます。

●協働コミュニティ課

従来の生活文化課の一部(非核・平和、人権、消費者保護、男女平等など)と、企画政策課で担当していた協働に関する事務を所管する組織として位置づけます。

●教育支援課

特別支援教育の総合的な推進を図るため、従来の教育指導課教育相談センターの事務を所管する組織として位置づけます。

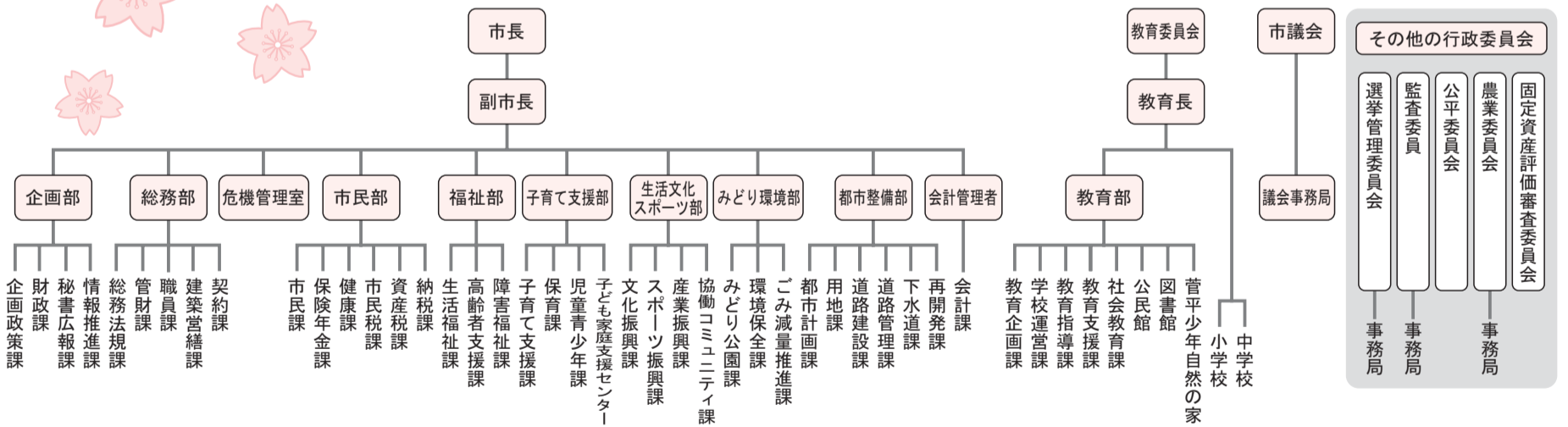
執務室の移転

4月1日から保谷庁舎の3階と4階の執務室の配置が替わります。

社会教育課、スポーツ振興課が保谷庁舎の4階から3階に移転し、みどり公園課が保谷庁舎の3階から4階へ移転します。

なお、組織改正に伴う窓口体制の詳細については次号以降でお知らせします。

行政機構図



田無庁舎		保谷庁舎	
5階	総務部(管財課、職員課、建築営繕課、契約課) 監査委員事務局	5階	都市整備部 (都市計画課、用地課、道路建設課、道路管理課、下水道課)
4階	市民部(市民税課、資産税課、納税課) 企画部(情報推進課)	4階	教育部(教育支援課) みどり環境部(みどり公園課)
3階	企画部(企画政策課、財政課、秘書広報課) 総務部(総務法規課) 議会事務局	3階	教育部(教育企画課、学校運営課、教育指導課、社会教育課) 生活文化スポーツ部(文化振興課、スポーツ振興課、産業振興課(農業委員会事務局)、協働コミュニティ課)
2階	市民部(市民課、保険年金課) 会計課	2階	総務部(管財課保谷庁舎管理係)
1階	福祉部(各課田無庁舎窓口) 子育て支援部(子育て支援課、保育課、児童青少年課)	1階	市民部(市民課保谷庁舎総合窓口係) 福祉部(生活福祉課、障害福祉課)

防災・保健福祉総合センター		保谷庁舎別棟		再開発事務所	
5階	危機管理室	1階	選挙管理委員会事務局	都市整備部(再開発課)	
4階	市民部(健康課)	保谷東分庁舎		住吉会館(ルピナス)	
3階	-	2階	教育部(教育指導課教育情報係)	子育て支援部(子ども家庭支援センター)・生活文化スポーツ部(協働コミュニティ課男女平等推進係)	
2階	-	1階	-	エコプラザ西東京 みどり環境部(環境保全課、ごみ減量推進課)	
1階	福祉部(高齢者支援課)				