



## お役立ちガイド 他機関からのお知らせ

### 正月朝湯・1月の薬湯

#### ◆正月朝湯

気分も新たに朝湯につかり、一年の計を立ててみませんか。

☎・📅 1月2日(水)

ゆパウザ(谷戸町3-17-8)

午前8時～午後1時

みどり湯(ひばりが丘1-14-2)

午前8時～午後2時

妙法湯(東伏見3-5-20)

午前9時～午後1時

庚申湯(芝久保町1-13-2)

午前9時～午後2時

松の湯(南町1-13-11)

午前9時～午後6時

※入浴料は通常の料金です。

※「桐の湯」は「ゆパウザ」に表記を変更しました。

#### ◆1月の薬湯 ～正月 南天の湯～

今年最初の薬湯は南天の湯です。「難を転じて福となす」といわれ、縁起が良く漢方の妙薬として、喉・足腰の痛みなどに良いそうです。

☎・📅 1月6日(日)・上記市内各公衆浴場

※小学生以下は入浴無料(保護者同伴)。

☎ 西東京市公衆浴場会

(妙法湯 ☎ 042-461-3789)



### 西東京創業支援・経営革新相談センター

#### ◆特別相談(相談無料・要予約)

中小企業診断士などが、創業に関する相談のほか、既に事業を営んでいる方のために経営全般の悩みや人材育成・労務・販路開拓などに関する相談について、個別に対応します。

#### ◆中小企業診断士などによる経営講習会(無料・要予約)

☎ 1月24日(水)午後7時～9時

☎ テーマは「楽天市場出店セミナー」。日本の大手ショッピングモール、楽天市場の担当者を講師にお招きして、インターネット通販の現状と今後の展望も交えて出店の説明を行います。

#### ◆パソコン個別指導(有料・要予約)

☎ 顧客管理やインターネットショップの開設などの、パソコンソフトに関する操作を個別に指導。

☎ 市内で事業を営んでいる方、市内の中小企業に勤めている方

¥1,000円

※いずれも詳細はお問い合わせください。

☎ 西東京創業支援・経営革新相談センター(南町5-6-18イングリビル3階西東京商工会内・☎ 042-461-6611)

HP <http://www.nishitokyo-sougyou.net/>

☎ 西東京商工会(☎ 042-424-3600)

### 耐震キャンペーンを開催します!

#### ◆耐震フォーラム

☎ 1月22日(水)午後1時30分～5時

☎ 都庁第一本庁舎5階大会議場

定500人(申込順)

#### ◆耐震化個別相談会

☎ 1月22日(水)午後2時～5時

☎ 都庁第一本庁舎5階レセプションホール

定耐震診断…木造建物・特定沿道建物各15組、耐震改修(改修工事)…15組(いずれも申込順)

☎ フォーラム・相談会とも、電話・ファクス・Eメールで、希望する催し名・氏名・電話番号・人数を明記し、2013冬耐震キャンペーン事務局(☎ 03-5459-4260・☎ 03-6418-9411・✉ taishin2013@access-t.co.jp)へ予約。

☎ 東京都都市整備局建築企画課

(☎ 03-5388-3348)

HP <http://www.taishin.metro.tokyo.jp/>

## ★多摩六都科学館ナビ★

### ～入館料特別割引～

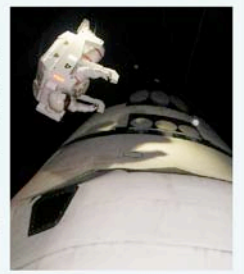
多摩六都科学館では、展示室リニューアルのため、2月末まで改修工事を行います。その間、一部ご利用いただけない展示がありますので、入館料(展示室券)の特別割引を行います。また、特設会場にて特別体験プログラムを実施しますので、プラネタリウムとともにぜひお楽しみください。

リニューアル後は、ひと・地域・科学の「つながり」を大切に展示に生まれ変わります。

☐ 特別割引期間 2月28日(水)まで

☐ 特別割引料金 個人券の入場料(展示室券)を大人100円、子ども50円割引、大人400円、子ども(4歳～高校生)150円とします。※プラネタリウムは別料金。

☎ 多摩六都科学館(☎ 042-469-6100)



エンペラー前部実物大模型

## 無料市民相談

### ■一般市民相談

場所	日時
市民相談室 田・保	毎週月～金曜日 午前8時30分～午後5時

### ■専門相談(予約制)

☎ 1月7日(月)午前8時30分から希望する庁舎の市民相談室へ直接または電話

(★印は、12月18日(火)から受付中)

なお予約開始日は大変混み合いますので、ご了承ください。

☎ 田無庁舎 2階市民相談室 田(☎ 042-460-9805)

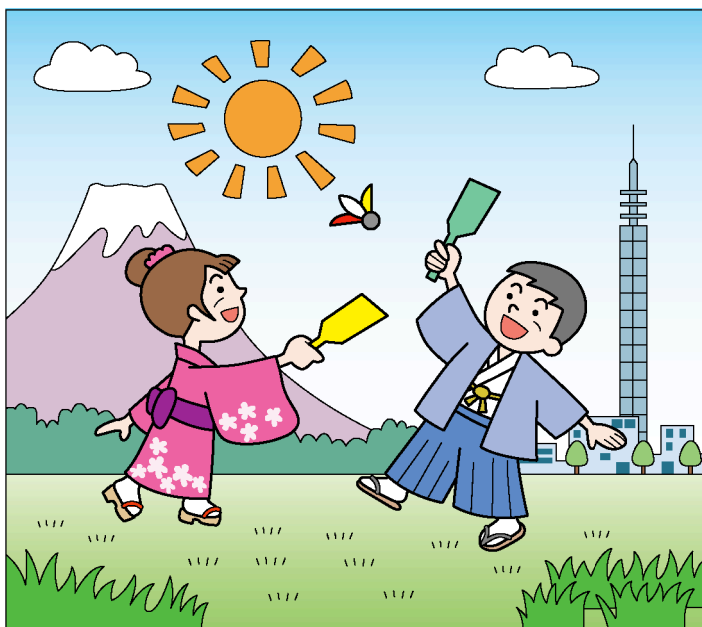
保谷庁舎 1階市民相談室 保(☎ 042-438-4000)

内容	場所	日時
法律相談	田	1月17日(水)・18日(木)・22日(火)・23日(水) 午前9時～正午
	保	1月15日(火)・16日(水) 午後1時30分～4時30分 1月24日(水)は午前9時～正午で人権・身の上相談を兼ねる
人権・身の上相談	田	★1月31日(水)
	保	1月24日(水)
税務相談	田	1月11日(金)
	保	1月18日(金)
不動産相談	田	1月31日(水)
	保	★1月10日(水)
登記相談	田	★1月10日(水)
	保	★1月17日(水)
表示登記相談	田	★1月10日(水)
	保	★1月17日(水)
交通事故相談	田	★1月9日(火)
	保	1月23日(水)
年金・労災・雇用保険 人事一般相談	保	★1月21日(月)
行政相談	保	★1月31日(水)
相続・遺言・成年後見等 手続相談	田	2月6日(水)

～クイズに答えて、国体ゆりーとグッズをもらおう!～

## 新春間違い探しクイズ

お正月の家族団らんのひとときを新春間違い探しクイズで盛り上げてみませんか。正解者の中から、抽選で100人の方にすてきな賞品が当たります! 奮ってご応募ください。



### 問題

子どもたちが公園で元気よく羽子板をしています。同じように見えるこの2枚の絵には、いくつか違うところがあります。何カ所あるでしょうか。次の中から答えてください(印刷のキズやカスレは除きます)。

- ① 4カ所 ② 6カ所 ③ 7カ所 ④ 9カ所

### 賞品

- A ゆりーとトートバッグ …… 10人  
B ゆりーとタオル …… 10人  
C ゆりーと特製ボールペン …… 80人

### 応募方法

はがきに、間違い探しクイズの答え・住所・氏名・年齢・電話番号・広報西東京へのご意見、ご感想を明記し、1月15日(火)(消印有効)までに、〒188-8666市役所秘書広報課「間違い探しクイズ」担当へ送付。

※当選者の発表は、賞品の発送をもって代えさせていただきます。

(賞品は選べません)