

募集

学童クラブ指導囃託員 (平成26年度採用)

試験日・選考方法
9月7日(日)・面接試験
職種・採用予定人数
学童クラブ指導囃託員・若干名
募集案内
児童青少年課(田無庁舎1階)で配布(市HPからもダウンロード可)
8月26日(火)(消印有効)までに郵送、または8月27日(水)までに持参
※詳細は、募集案内をご覧ください。
児童青少年課 042-460-9843

事業者

学童クラブ事業運営業務委託事業者の募集

平成27年4月から学童クラブ事業運営業務を受託して下さる事業者を募集します。
委託学童クラブ
東伏見学童クラブ・東伏見第二学童クラ

ブ(東伏見6-1-17)
資格
申込時点において、都内に主たる事務所を有し、現に活動しており、子育て支援に関わる事業を展開しているNPO法人・社会福祉法人・学校法人・株式会社など法人格を有する民間事業者
選考方法
企画提案(プロポーザル)方式
募集期間
8月15日(金)~9月19日(金)
※募集要項など詳細は、市HPをご覧ください。
児童青少年課 042-460-9843

その他

寄附

市政へのご協力をいただき、誠にありがとうございました。
*株富士富建設 様(10万円)
*大森 隆一 様(車椅子)
秘書広報課 042-460-9803
管財課 042-460-9812

議員の寄附行為は禁止されています

議員は、選挙区内の方に対する次の行為が禁止されています。
◇お金や物の贈答
◇暑中見舞いなどの時候の挨拶状の送付(答礼のための自筆によるものは除く)
◇地域の祭り・会合などへ差し入れ・祝い金・賛助金を出すこと
実費が伴う行事や会費が必要な催しを案内する際には、会費を明示してください。市民の皆さんのご理解とご協力をお願いします。
議会事務局 042-460-9860

〈お詫びと訂正〉

市報6月1日号の3面「平成25年度下半期の予算執行状況をお知らせします」の記事に誤りがありました。お詫びして訂正します。
「財産の状況」のうち、「市有財産」の表中、区分「債権」の現在高
(正) 213万円
(誤) 205万円
◆財政課 042-460-9802

傍聴 教育委員会

時 8月19日(火)午後2時
場 保谷庁舎4階
内 行政報告ほか
定 10人
◆教育企画課 042-438-4070

傍聴 審議会など

健康づくり推進協議会
時 8月5日(火)午後7時30分~9時
場 防災センター6階
内 西東京市健康づくり推進プランの進行管理ほか
定 5人
◆健康課 042-438-4021
環境審議会
時 8月6日(水)午前10時
場 田無庁舎3階
内 環境の保全などに関する基本的事項
◆環境保全課 042-438-4042
防災会議
時 8月6日(水)午後2時
場 防災センター5階
内 西東京市地域防災計画修正案ほか
定 5人
◆危機管理室 042-438-4010

西東京市立学校統合協議会

時 8月7日(木)午後2時
場 保谷庁舎別棟
内 統合校の将来像ほか
定 10人
◆教育企画課 042-438-4070

行財政改革推進委員会

時 8月8日(金)午前9時
場 田無庁舎3階
内 事務事業評価(外部評価)ほか
定 5人
◆企画政策課 042-460-9800

都市計画審議会

時 8月8日(金)午前9時
場 保谷庁舎4階
内 田無駅南口交通広場関連の都市計画変更ほか
定 10人
◆都市計画課 042-438-4050

地域包括支援センターへご相談ください

地域包括支援センターは、高齢者の方の身近な相談窓口です。日常生活などでお困りのことがありましたら、お気軽にご相談ください。相談は無料です。

受付時間 月~土曜日午前9時~午後6時

Table with 3 columns: 支援センター名, お住まいの地域, 電話番号. Lists various centers like 栄町, 富士町, 泉町, etc.

◆高齢者支援課 042-438-4029

「広報西東京」へのご意見などをお寄せください

市報へのご意見・感想、今後掲載してほしい記事などを、はがき・ファクス・Eメールでお寄せください。いただいたご意見は、今後の市報に生かして、より読みやすく親しまれる「広報西東京」を目指します。

送付先 〒188-8666市役所秘書広報課
FAX 042-460-7511
E-mail kouhou@city.nishitokyo.lg.jp
◆秘書広報課 042-460-9804



都営住宅の入居者募集

東京都直接募集および西東京市地元募集を行います。それぞれ入居資格や案内配布期間が異なりますので、ご注意ください。

東京都直接募集

募集内容
①家族向け(ポイント方式)...1,290戸
②単身者向け・単身者用車いす使用者向け・シルバーピア(抽選方式)...268戸
③事業再建者向け定期使用住宅...10戸
案内配布期間
8月4日(月)~12日(火)午前8時30分~午後5時(土・日曜日を除く)
案内配布場所
田無庁舎2階ロビー・保谷庁舎1階総合案内・各出張所
※都内各区・市役所などでも配布
※8月9日(土)・10日(日)は、都庁第一本庁舎1階東京観光情報センター、東京都住宅供給公社募集センターで配布
※事業再建者向け定期使用住宅は、上記のほか東京都中小企業振興公社本社・各支社でも配布
※申込書などは、募集期間中のみ公社

HP http://www.to-kousya.or.jp/ からダウンロード可

8月15日(金)(必着)までに、渋谷郵便局へ郵送(持参不可)

東京都住宅供給公社募集センター(案内配布期間中 0570-010810、それ以外 03-3498-8894)

西東京市地元募集

資格 次の全ての要件に該当する方
①市内に3年以上居住し、親族と同居していない単身者または2人世帯(原則65歳以上)
②所得が指定基準以下
③住宅に困っている

募集内容
単身者用...2戸、2人世帯用...1戸

案内配布期間
8月21日(木)~29日(金)(土・日曜日を除く)

案内配布場所
田無庁舎2階ロビー・保谷庁舎1階総合案内・各出張所

9月3日(水)(必着)までに、郵送で〒202-8555市役所都市計画課へ
◆都市計画課 042-438-4051

被災建築物応急危険度判定員養成講習会

応急危険度判定員は、余震などによる建築物の倒壊などに伴う二次災害を防止するため、地震発生後できるだけ早く建築物の被災状況を調査し、その当面の使用可否を判定します。

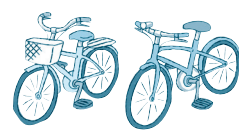
講習会概要
時・場 ①9月24日(水)午後1時40分~5時・都庁第一本庁舎5階 ②10月14日(火)午後1時40分~5時・たましんRISURUホール(立川市錦町3-3-20)
対 建築士(建築士法第2条に規定する1・2級、木造建築士)の有資格者で都内在住・在勤の方

定 各回500人(申込順)
申 9月10日(水)までに、郵送で〒104-6204中央区晴海1-8-12オフィスタワーZ棟4階(社)東京建築士会「防災ボランティア」係へ

申込書配布
危機管理室(防災センター5階)
※(社)東京建築士会HP・東京都都市整備局建築企画課HPからもダウンロード可
(社)東京建築士会(03-3536-7711)・東京都都市整備局建築企画課(03-5388-3362)
◆危機管理室 042-438-4010

自転車の盗難に注意

自転車は便利で身近な乗り物ですが、一方で盗難被害も後を絶ちません。被害に遭わないためにも、日頃から対策を心掛けましょう。



自転車の盗難を防ぐために
・自転車から離れるときは、短時間であっても確実に施錠しましょう。
・自転車は路上に放置せず、必ず決められた駐輪場に止めましょう。
・不正開錠に備えて、自転車の鍵を防犯効果の高いものに付け替えましょう。
問 田無警察署(042-467-0110)
◆危機管理室 042-438-4010