

合同就職面接会in西東京

東京しごとセンター多摩と西東京市を含む多摩地区4市の共催により開催します。

時 11月21日(金)

場 きらっと

※車でのご来場はご遠慮ください。

◆直前対策セミナー

面接で「あがる」「うまく話せない」を克服しましょう。

時 午前10時～正午

(受付：午前9時30分から)

定 30人(申込順)

申 電話で問へ



◆合同就職面接会

時 午後1時30分～4時30分
(受付：午後1時～3時30分 ※入退場自由) ※当日、直接会場へ

□参加企業 10社程度

持 履歴書(面接を希望する企業数分)

※西東京・小平・東村山・東久留米市を中心とした地域の正社員求人企業が参加予定です。参加企業および求人内容は、開催日約1週間前に東京しごとセンター多摩HPに掲載されます。

問 東京しごとセンター多摩

(☎042-329-4524)

◆産業振興課(☎042-438-4041)



自転車などは自転車駐車場に置きましょう

自転車・原付バイクは、手軽で便利な交通手段の一つとして皆さんに利用されています。しかし、駅周辺の歩道や路上への放置が後を絶ちません。

歩道は、高齢の方・障害のある方・子どもなど、さまざまな人たちが利用します。こうした歩道に自転車・原付バイクなどが放置されると、利用者の通行の障害となるばかりでなく、災害・緊急時の活動の妨げにもなります。

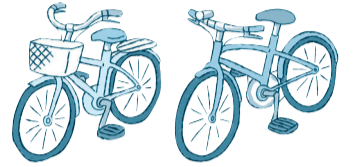
通勤・通学・買い物などで自転車・原付バイクなどを利用する際は、一人一人が責任を持って自転車駐車場などを利用しましょう(原付バイクは、場所により制限があります)。

自転車などを使わずに済む場合は使用を控え、徒歩や公共交通機関をご利用ください。

各駅周辺には自転車駐車場があります(場所など詳細は、市HP参照)。自転車駐車場利用の際には、係員の指示に従ってください。また、混雑時は他の利用者の迷惑にならないよう、無理な駐車をしないでください。

◆道路管理課(保)

(☎042-438-4057)



面接対策セミナー

ハローワーク三鷹との共催によるセミナーです。4人1組で行う面接のロールプレイを通じて、採用担当者の視点や面接のポイントを学びます。各グループにトレーナーが1人ずつ付きます。

時 12月12日(金)午後1時30分～3時30分(受付：午後1時から)

場 田無庁舎1階

対 雇用保険を受給中の方

定 8人(申込順)

持 筆記用具・雇用保険受給資格者証

申 11月4日(火)から、電話で(株)東京リーガルマインド(運営委託先：☎03-5913-6910)へ

※受付：平日午前9時～午後5時

問 ハローワーク三鷹職業相談部門

(☎0422-47-8617)

◆産業振興課(保)(☎042-438-4041)

総合型地域スポーツクラブ

「ココスポ東伏見」会員・教室参加者募集

□年会費会員

個人会員…大人(高校生以上)3,600円・

子ども(幼児～中学生)1,800円

家族会員…4,800円(5人まで)

□エキスパート会員(全通常プログラム参加費が無料、1年単位で最大3年間)

登録料1,500円(初回のみ)と年会費1

万2,000円(1カ月1,000円×12カ月

分を一括払い) ※大人・子ども共通

通常プログラム	日時	対象	参加費(1回)
トータルフィットネス	毎週月曜日 午後0時30分～2時	大人	会員 500円 非会員 1,000円
親子でうきうき☆リトミック(2クラス)	毎週火曜日 午前9時20分～11時	2～3歳児と保護者	会員 親子600円 非会員 親子1,000円
セルフケア	月1回火曜日 午後1時30分～3時	大人	会員 300円 非会員 600円
キッズベリーダンス	毎週水曜日 午後3時30分～4時30分	年中児～小学生	会員 500円 非会員 1,000円
ヒップホップダンス	毎週水曜日 午後4時40分～5時40分	年中児～小学生	会員 500円 非会員 1,000円
フラダンス	月4回木曜日 午前10時30分～11時30分	大人	会員 500円 非会員 1,000円
健康体操	毎週木曜日 午後1時30分～3時	大人	会員 100円 非会員 300円
ヨガ	毎週金曜日 午前10時～11時10分	大人	会員 500円 非会員 1,000円
わくわくバスケ	毎週金曜日 午後7時～8時30分	小学生～大人	会員 大人200円・ 子ども100円 非会員 大人500円・ 子ども300円
スポンジテニス	毎週金曜日 午後7時～8時30分	小学生～大人	会員 大人600円・ 子ども300円 非会員 大人1,000円・ 子ども600円
パントマイム	月2回土曜日 午前10時30分～11時30分	年中児～大人	会員 500円 非会員 1,000円
バトンポンポン	月2回土曜日 午後1時～2時30分	年中児～中学生	会員 400円 非会員 800円
空手教室	月2～3回土曜日 午後3時～4時30分	年中児～大人	会員 大人600円・ 子ども300円・ 親子600円 ※65歳以上半額 非会員 大人1,000円・ 子ども600円・ 親子1,200円
障がい者スポーツ	月1回日曜日または祝日 随時	年少児～大人	会員 100円 非会員 300円

※このほか、女子サッカー、フィジカルクラス、早稲田体育、キッズチアなどもあります(NPO法人ワセダクラブとの共催プログラム)。

※プログラムの時間などは、変更する場合があります。毎月のプログラムスケジュール表(ココスポ東伏見で配布)でご確認ください。

◆KKバスケット開講!

中学生クラス(小学6年生～中学生)・成人クラス(16歳以上)があります。詳細は、問へお問い合わせください。

申・問 ココスポ東伏見(富士町4-33-15飯田ビル1階 東伏見ふれあいプラザ内) ☎042-452-3446 FAX 042-452-3586

※月曜日・年末年始(12月29日～1月3日)は休館(月曜日が祝日の場合は、祝日明けの平日が休館)

◆スポーツ振興課(保)(☎042-438-4081)

ようこそとしょかんへ 11月



乳幼児～小学生を対象としたおはなし会など、いろいろな行事を行っています。お問い合わせは各図書館へ

中央

☎042-465-0823

火～金 午前10時～午後8時
土・日・祝日 午前10時～午後6時

- おはなしおばさんのおはなし会 2日(日)午前11時
- にこにこおはなし会 20日(日)午前11時 / 1～2歳児と保護者対象
- サンサンおはなし会 16日(日)午前11時 / 3歳児から対象
- おはなし会 毎週木曜日午後3時30分 / 3歳児から対象

保谷駅前

☎042-421-3060

火～金 午前10時～午後8時
土・日・祝日 午前10時～午後6時

- はじめてのページ 6日(木)午前11時 / 下保谷児童センター(下保谷児童センター共催)
- ちいさなおはなしひろば 14・28日(金)午前11時 / 1～2歳児と保護者対象
- おはなしひろば 28日(金)午後3時30分 / 3歳児から対象
- おはなしひろばスペシャル 14日(金)午後3時 / 3歳児から対象
- 秋のおはなしのへや 8・22日(土)午後3時30分 / 5歳児～小学3年生対象

芝久保

☎042-465-9825

火～日 午前10時～午後6時

- おはなし会 毎週木曜日午後4時

谷戸

☎042-421-4545

火～日 午前10時～午後6時

- ちびっこおはなし会 5・19日(火)午前11時 / 1～2歳児と保護者対象
- おはなし会 12・26日(火)午後3時30分 / 3歳児から対象

柳沢

☎042-464-8240

火～金 午前10時～午後8時
土・日・祝日 午前10時～午後6時

- ちいさなおはなしひろば 7・14日(金)午前11時 / 1～2歳児と保護者対象
- わくわくドキドキ紙芝居 8日(土)午前11時
- おはなしひろば 毎週水曜日午後3時30分 / 3歳児から対象

ひばりが丘

☎042-424-0264

火～金 午前10時～午後8時
土・日・祝日 午前10時～午後6時

- ちいさなおはなしひろば 7・28日(金)午前11時 / 1～2歳児と保護者対象
- おはなしひろばサタデー 1日(土)午前11時 / 3歳児から対象
- おはなしひろば 19日(火)午後4時 / 3歳児から対象

新町分室

☎0422-55-1783

水～土 午後1時～5時

- おはなしひろば 19日(火)午後3時30分

休館日

4日(火)・10日(月)・17日(月)・25日(火)

※中央・保谷駅前・柳沢・ひばりが丘図書館・新町分室は、21日(金)も休館

※芝久保・谷戸図書館は、3日(祝)・24日(休)も休館

※新町分室は、毎週火・日曜日も休館