



やさしさ<sup>と</sup>ふれあいの<sup>の</sup>西東京<sup>に</sup>暮らし<sup>を</sup>まち<sup>を</sup>楽しむ

広報  
の

# 西東京

主な内容

- 児童扶養手当・特別児童扶養手当額改定…2
- 災害に強いまちづくり…3
- 4月1日から新たな組織でスタート…4
- 春の全国交通安全運動…4
- 西東京市平和の日…8

No.404  
平成29年(2017)

4/1

市役所代表 電話042-464-1311 (平日午前8時30分～午後5時)  
 発行/西東京市  
 編集/企画部秘書広報課 〒188-8666 西東京市南町5-6-13  
 配布/シルバー人材センター 電話042-425-6611

詳細はホームページで    
 市ホームページ <http://www.city.nishitokyo.lg.jp/>  
 携帯電話から <http://www.city.nishitokyo.lg.jp/mobile/>



## ゼロ歳から児童館で遊ぶのは!

児童館ってなに?

児童館は0歳～高校生年代を対象とした施設です。遊びを通して子どもたちの健全な育ちを支援するとともに、保護者に対する支援も行っています。

子育ての不安を一人で抱えていませんか。児童館は一緒に話ができる仲間やお子さん同士の出会いの場です。

親子でのふれあい遊び、体操、手遊び、季節の行事や簡単工作など、各児童館の持ち味を生かした一年中楽しめる企画に参加したり、気軽に立ち寄って遊んだり。登録すれば無料で利用できるのも人気の秘密です。ぜひお立ち寄りください。

◆児童青少年課 電話042-460-9843

### おうちではできない遊びがいっぱい!



**児童館は楽しいがいっぱい!**

- 気軽にお近くの児童館へ!
- 登録も利用も無料♪
- 児童館には、おもちゃがいっぱい!
- 親子で一緒に体を動かして遊んだり
- 親同士の情報交換や子育て相談の場にも

**乳幼児向けスケジュール**

- 9:15~ 午前中は親子で体操、手遊び、読み聞かせなど盛りだくさん!
- 12:00~ お昼はみんなでランチ! 1時以降も遊べますよ
- ~18:00

**ようじのつどい**

開館は午前9時15分～午後6時。体育室や遊戯室、工作室、図書室、集会室、幼児専用ルームなどが設けられており、乳幼児用の絵本・のりもの・遊具などで好きな遊びが楽しめます。そのほか、全館共通事業の「ようじのつどい」など乳幼児と親子を対象とした活動や、保育園などの施設と連携した子育て支援事業も行っています。

時 4月25日から原則隔週(火)  
 午前10時30分から1時間程度  
 場 市内各児童館・児童センター  
 対 平成29年度内に3歳以上になる幼児と保護者

オムツ交換台や授乳スペースもあるので、午後もし引き続き年齢の異なる子どもたちと一緒に楽しめます。

詳細は市HPで!

**児童館は全部で11館!** 「遊び」のプログラムは各館で異なります。詳細は市HPをご覧ください。

田無児童館	下保谷児童センター	西原北児童館
北原児童館	新町児童館	田無柳沢児童センター
ひばりが丘児童センター	中町児童館	保谷柳沢児童館
芝久保児童館	ひばりが丘北児童センター	にしとうきょうキッズ





# 市からの連絡帳

## 税・年金

### 市税・国民健康保険料の休日納付相談窓口

**時** 4月15日(出)・16日(日)  
午前9時～午後4時  
**場** ●市税…納税課(田無庁舎4階)  
●国民健康保険料…保険年金課(田無庁舎2階)  
※窓口は田無庁舎のみ  
**内** 市税・国民健康保険料の納付および相談、納付書の再発行など  
◆納税課 田 042-460-9832  
◆保険年金課 田 042-460-9824

### 固定資産税の土地家屋価格等縦覧帳簿の縦覧

固定資産税(土地・家屋)の納税者が所有する土地や家屋の評価が適正かどうかを、ほかの土地や家屋の価格との比較を通じて確認できます。  
**時** 4月3日(月)～5月31日(水)  
**場** 資産税課(田無庁舎4階)  
※保谷庁舎では縦覧できません。  
**対** ①市内の土地・家屋の固定資産税納税者  
②①の同居の親族の方  
③①の委任を受けた方(要委任状)  
④納税管理人  
**持** 納税者本人であることを確認できるもの(運転免許証など顔写真入りの証明書、または5月1日(月)に発送予定の納税通知書)  
※代理人の場合は委任状が必要  
※固定資産課税台帳に登録された価格に不服がある場合は、納税通知書の交付を受けた日の翌日から起算して3カ月以内に固定資産評価審査委員会に対して審査の申し出ができます。  
※「固定資産名寄帳」は縦覧期間中、手数料が無料となります。  
※平成22年度まで4月上旬に発送していた課税資産明細書は、平成23年度か

ら納税通知書の中に課税明細書として併せて載せています。これは課税されている土地・家屋を示しており、課税していない物件(道路など)は表示していません。

◆資産税課 田 042-460-9829・9830

### 国民年金の学生納付特例制度

20歳以上の方は、学生でも国民年金に加入し、保険料を納付する必要がありますが、学生納付特例を申請し、承認されると保険料の納付が猶予されます(承認後の納付は任意)。申請は毎年度必要です。

□前年度以前に学生納付特例承認済みの方  
年金事務所から、はがきタイプの申請書が3月30日に順次発送されます。ご記入の上、返信すれば窓口での申請は不要です。  
※在学する学校に変更がある場合(大学院進学など)や在学予定期間の延長がある場合は再度窓口での申請が必要

□初めて学生納付特例を申請する方

**対** 次に該当する学生  
●申請年度前年の本人所得が一定額以下の方  
●学生納付特例対象校に在学している(た)方  
※承認期間は年金の受給資格期間には含まれますが、年金受給額の計算には含まれません。

□申請  
**場** 保険年金課(田無庁舎2階)・市民課(保谷庁舎1階)  
**持** 学生証(コピー可。氏名・学校名・有効期限をコピー)または在学証明書  
**問** 武蔵野年金事務所 0422-56-1411  
◆保険年金課 田 042-460-9825

## 福祉

### 臨時福祉給付金(経済対策分)の申請受付中

支給対象と思われる方に申請書をお送りしています。必要事項をご記入の上、ご返送ください。

□申請期限 6月30日(金)(消印有効)

◆臨時福祉給付金窓口  
田 042-497-4976

### 障害福祉課窓口到手話通訳者を配置

4月から田無庁舎の配置日は第3金曜日に変更になりました。

両庁舎での手続き・相談などで必要な場合に手話通訳をご利用ください。

□平成29年度 手話通訳者配置日

各日午後1時～5時

保谷庁舎 第2水曜日	田無庁舎 第3金曜日
4月12日	4月21日
5月10日	5月19日
6月14日	6月16日
7月12日	7月21日
8月9日	8月18日
9月13日	9月15日
10月11日	10月20日
11月8日	11月17日
12月13日	12月15日
1月10日	1月19日
2月14日	2月16日
3月14日	3月16日

上記日程で手話通訳をご利用の方は、障害福祉課(両庁舎1階)窓口にお越しください。

※配置日以外にも手話通訳者などの派遣を行っています。詳細はお問い合わせください。

◆障害福祉課 保 042-438-4034

## 教育

### 就学援助費の申請受付

教育費にお困りの家庭へ学用品代などの学校で掛かる費用の一部を助成します。前年度に引き続き希望する方も再度申請してください。

□資格 ●保護者と児童・生徒が市内に在住 ●公立小・中学校に在学 ●平成28年の世帯の収入金額が生活保護法による基準額(家族構成により異なる)の1.5倍未満  
※火災や天災などに遭われた方はお問い合わせください。

□助成対象 学用品・通学用品費、新入学学用品費、修学旅行・移動教室・校外活動費、給食費、卒業記念品費、副教材費、学校病(虫歯・中耳炎など)の治療費  
◆申請受付

**時・場** ●4月10日(月)～28日(金)・教育企画課(保谷庁舎3階)  
●4月17日(月)～21日(金)・田無庁舎1階

※郵送での受付不可

□必要書類 ①就学援助費申請書  
●市内小・中学校在学者…4月初旬に学校で全員へ配布 ●市外小・中学校在学者…受付窓口で配布

②添付書類(いずれもコピー可)  
●給与収入のある方…平成28年分源泉徴収票 ●自営収入のある方…所得税の納税証明書、確定申告控えなど ●そのほか収入のある方…昨年得た収入が証明できるもの ●アパートなどに居住の方…契約書など平成28年12月の家賃額が分かるもの

◆教育企画課 保 042-438-4071

## くらし

### 定時チャイム放送時間変更

毎日放送している防災行政無線による定時チャイムの放送時間は、4月1日～9月30日の間、午後5時30分となります。

◆危機管理室 保 042-438-4010

### 飼い主のいない猫の不妊・去勢手術費助成



飼い主のいない猫に関する苦情・相談が寄せられています。これらは飼い猫が捨てられて繁殖したものです。

市ではこうした不幸な猫の数を減らし、問題や被害を防ぐため、不妊・去勢手術費用の一部を助成しています。

**対** 市内在住・在勤・在学の個人または団体で、市内に生息する飼い主のいない猫に不妊・去勢手術を受けさせる方

□助成条件 ●市が指定する動物病院で手術を受けさせ、不妊・去勢済みであることが外見から判断できる措置(耳カット)に同意できる ●猫の餌場の清掃、ふん尿処理など、地域住民の理解を得られるよう努める

□助成額 ●不妊手術(雌)…1万円まで  
●去勢手術(雄)…5,000円まで  
※対象となるのは不妊・去勢手術のみで、そのほかの処置などは申請者の負担になります。

**申** 4月3日(月)から(申込順)  
※予算に限りがありますので、事前に電話でご相談ください。

詳細は、市HPをご覧ください。

◆環境保全課 田 042-438-4042

## 平成29年度

### 介護報酬の改定および高額介護(予防)サービス費の限度額見直し

4月1日から、3年に1度の介護報酬の改定とは別に、介護人材の処遇改善のため月額1万円相当の介護職員処遇改善加算を拡充するための臨時の介護報酬の改定が実施され、全体で1.14%引き上げられます。介護サービスの種別や加算の区分により利用料への影響額が異なります。詳細は、ご利用の介護サービス事業者にお問い合わせください。

また、8月1日から高額介護(予防)サービス費の一般区分(住民税課税世帯)の限度額の引き上げを実施します。これにより高額介護(予防)サービスが減額される場合があります(一部時限措置あり)。

◆高齢者支援課 保 042-438-4030

□介護保険高額介護サービス費の「一般区分」の限度額の見直し(8月1日<sup>から</sup>)

区分	限度額(月額)	見直しの内容
生活保護の受給者 <sup>など</sup>	15,000円	-
住民税非課税世帯の世帯全員が	高齢福祉年金受給者	24,600円(世帯)
	前年の合計所得金額と課税対象となる年金収入額の合計が80万円以下の方 <sup>など</sup>	15,000円(個人)
課税世帯の方	80万円を超える方 <sup>など</sup>	24,600円
一般区分	37,200円	44,400円 ※介護保険の負担割合が1割となる被保険者のみの世帯は、自己負担額の年間合計額が446,400円(37,200円×12カ月)となる(3年間の時限措置)
現役並み所得相当(※1)	44,400円	-

※1…同一世帯に課税所得145万円以上の第1号被保険者がいて、収入が単身世帯で383万円以上、2人以上世帯で520万円以上  
※給付を受けるためには申請が必要です。対象と思われる方には、市からご案内します。

## 児童扶養手当・特別児童扶養手当 4月分から手当額が改定

ひとり親家庭などの方に支給される児童扶養手当および中・重度の障害のある子どもを養育している方に支給される特別児童扶養手当(いずれも国制度)の額が、4月分から0.1%引き上げとなりました。◆子育て支援課 田 042-460-9840

◆改定後の額(月額)

対象児童	全部支給	一部支給		
		新	旧	
1人目 手当額	42,290	42,330	9,980～42,280	9,990～42,320
2人目 加算額	9,990	10,000	5,000～9,980	5,000～9,990
3人目以降(1人につき) 加算額	5,990	6,000	3,000～5,980	3,000～5,990

等級	1級(重度)		2級(中度)	
	新	旧	新	旧
手当額	51,450	51,500	34,270	34,300

※支給要件に該当し、まだ申請していない方は、子育て支援課(田無庁舎1階)で申請手続きをしてください。



### 4月1日(土)から 庁舎有料駐車場の利用内容の変更

庁舎有料駐車場の利用内容の一部を、次のとおり変更します。

利用内容	料金
午前8時～午後10時 庁舎等利用者	15分100円 ※庁舎等利用者は 1時間無料
庁舎等利用者以外	30分200円
市が指定する乳幼児を 対象とした事業参加者	全額無料

無料処理機設置場所の増設

詳細は、市HPをご覧ください。

◆管財課 田 042-460-9812  
保 042-438-4001

### 西東京市民会館・コール田無の 事務受付日の変更

場所	変更点	変更後
市民会館 管理事務所	(月)・(祝)も 事務受付可能	(水)～(月)開所
コール田無 管理事務所	(火)・(祝)も 事務受付可能	(火)～(日)開所

※休館日が国民の祝日に当たるときは開館し、翌日が休館日となります。  
※公共施設予約システムの予約方法、施設の利用時間に変更はありません。  
※市民会館公会堂、コール田無多目的ホールの11月利用分の抽選会は5月6日(土)に実施

◆文化振興課 保 042-438-4040

### わが家の耐震診断をしよう

建物の設計図を基に簡易耐震診断をし、指導・助言などをします。

時・場 4月15日(土)午前9時30分～午後0時30分・保谷庁舎1階

※1人40分程度

対 市内の地上2階建て以下の木造一戸建てで、自ら所有し居住している住宅

※原則、昭和56年6月1日以前の建築  
定 8人(申込順)  
申 4月12日(水)までに電話で下記へ  
□相談員 住みよい町をつくる会  
◆住宅課 保 042-438-4052

### 4月1日(土)から コール田無コミュニ ティルームの利用時間変更

□変更前 午前10時～午後5時  
□変更後 午前9時～午後5時  
◆文化振興課 保 042-438-4040

## 選挙

### 選挙管理委員会委員の就退任

西東京市選挙管理委員会委員の任期満了に伴い、西東京市議会において2月13日に新任の委員4人が選挙により選出され、3月9日の西東京市選挙管理委員会委員長および委員長職務代理者が決定しました。

#### ◆西東京市選挙管理委員会

- 委員長 曾根原 良仁氏
- 委員長職務代理者 上原 敏彦氏
- 委員 岩越 笙子氏、中江 滋秀氏
- 任期 3月9日～平成33年3月8日
- ◆選挙管理委員会事務局 保 042-438-4090

## 募集

### 保育園保育嘱託員

□資格・人数 保育士・15人程度  
※一部無資格者でも可能な職種あり  
□任期 6月1日～平成30年3月31日  
□募集要項 4月28日(金)まで、保育課(田無庁舎1階)、市内公立保育園(田無・そよかぜ・みどり・しもほうや・ひがし

ふしみを除く)で配布  
※申込方法・試験など詳細は、募集要項・市HPをご覧ください。  
◆保育課 田 042-460-9842

### 市立小学校教科用図書採択資料 作成委員会委員

内 市立小学校で平成30年度から使用する道徳の教科用図書(教科書)採択資料の精査・検討  
□資格・人数 市内在住の18歳以上・4人(うち2人は市立小学校の児童の保護者)  
□任期 委嘱の日～8月末日  
□選考方法 作文  
申 4月14日(金)午後5時(必着)までに、「これからの学校教育に期待すること」を800字程度にまとめ、住所・氏名(保護者の場合は保護者と明記)を、〒202-8555市役所教育指導課へ郵送または持参(保谷庁舎3階)  
◆教育指導課 保 042-438-4075

### エコプラザ西東京の協力員

対 市内在住・在勤・在学の18歳以上で、環境保全・リサイクルに関心があり、環境学習活動に協力して下さる方  
内 環境学習講座の講師・指導補助、チーム活動、施設見学案内等



環境フェスティバルで工作指導

□任期 2年間(更新あり)  
問 エコプラザ西東京 田 042-421-8585  
※午前9時～午後5時  
◆環境保全課 保 042-438-4042

### 地域包括支援センター運営協議会委員

内 地域包括支援センターの、適切で公平・中立な運営を確保するための協議

□資格・人数  
次のいずれかに該当する市内在住の方  
①介護サービスもしくは介護予防サービス利用者またはその家族・1人  
②介護サービスおよび介護予防サービス未利用の40歳以上65歳未満・1人  
③介護サービスおよび介護予防サービス未利用の65歳以上・1人  
□任期 6月～平成31年3月31日  
□実施回数 2年で6回程度  
□謝礼 1回5,000円  
申 4月21日(金)(必着)までに、「高齢者が住み慣れた地域で安心して暮らしていくために、地域住民にできること」をテーマにした作文(800字程度)に住所・氏名・生年月日・電話番号・該当する資格区分(①～③)を明記し、高齢者支援課(保谷保健福祉総合センター1階)へ持参  
◆高齢者支援課 保 042-438-4029

## その他

### 寄附

市政へのご協力をいただき、誠にありがとうございました。

※北澤 博憲 様(図書1冊)

◆管財課 田 042-460-9812

### 傍聴 審議会

■使用料等審議会  
時 4月20日(木)午後1時30分  
場 田無庁舎3階  
内・定 スポーツ施設使用料・5人  
◆企画政策課 田 042-460-9800

## 災害に強いまちづくり

◆住宅課 保 042-438-4052

### 戸別訪問および助成金拡充

新たに重点的に耐震化を推進する区域を「緊急耐震重点区域」として定め、戸別訪問などによる普及啓発および助成金の拡充を実施します。

#### 緊急耐震重点区域

- (老朽木造建築物棟数率が高い地域)
- ①南町2丁目 ⑪保谷町2丁目
  - ②谷戸町1丁目 ⑫保谷町6丁目
  - ③中町2丁目 ⑬芝久保町4丁目
  - ④北原町1丁目 ⑭柳沢5丁目
  - ⑤南町4丁目 ⑮住吉町4丁目
  - ⑥保谷町3丁目 ⑯泉町6丁目
  - ⑦南町1丁目 ⑰東町4丁目
  - ⑧泉町1丁目 ⑱ひばりが丘1丁目
  - ⑨ひばりが丘北2丁目 ⑲東伏見5丁目
  - ⑩泉町5丁目

#### 戸別訪問

市の職員が訪問し、リーフレットな

どを用いて耐震化の必要性・助成制度を説明します。

□期間 4月1日～平成32年3月31日  
□対象住宅 昭和56年5月31日以前に建築された木造一戸建て住宅、分譲マンション

#### 助成金の拡充

木造住宅および分譲マンションの耐震改修等費用の助成額に30万円を加算します。  
□期間 4月1日～平成34年3月31日  
※分譲マンションは、平成33年3月31日までに耐震改修等工事に着手する必要があります。

## 総合防災教育を行いましょう

□児童・生徒への防災教育  
災害はいつ起こるか分かりません。東日本大震災では、学校での防災教育が津波からの効果的な避難に大きく影響しました。東京消防庁では、発達段階に応じたさまざまな防災教育を行っています。幼児期から継続的に行うことで、将来の地域防災の担い手の育成にもつながります。  
□新入社員への防災教育  
4月は新入社員や人事異動などで人事

配置が大きく変わる時期です。新たな職場で働く従業員に防火防災教育を徹底し、119番通報や初期消火、避難誘導などがスムーズにできるようにしておきましょう。  
※池袋・本所・立川にある防災館では、消火体験や応急手当、煙からの避難などさまざまな体験ができます。  
問 西東京消防署 田 042-421-0119  
◆危機管理室 保 042-438-4010

### 耐震診断・耐震改修など

分譲マンションおよび木造住宅の耐震診断・耐震改修などの費用の一部を助成します(要事前申請)。

#### 分譲マンション

◆耐震アドバイザーの派遣  
内 ●耐震診断・改修に係る区分所有者間の合意形成 ●耐震診断・改修の必要性や改修に至るまでの取組方法  
対 分譲マンションの管理組合など  
□派遣回数 同一の分譲マンションに対して1回2人、計3回まで  
◆耐震診断費用の助成  
□対象住宅 市内の耐火建築物および準耐火建築物の3階建て以上で、昭和56年5月31日以前に建築されたもの  
□助成額 費用の3分の2(200万円まで)  
◆補強設計費用の助成  
□対象住宅 耐震診断を行った結果、現行の耐震基準に適合せず、市の基準に適合して補強設計を行うもの  
□助成額 費用の3分の2(200万円まで)  
◆耐震改修等費用の助成  
□対象住宅 耐震診断を行った結果、

現行の耐震基準に適合せず、市の基準に適合して耐震改修(建替・除却を含む)を行うもの

□助成額 費用の23%(1,500万円まで)  
木造住宅  
◆耐震診断費用の助成  
□対象住宅 現に居住している、昭和56年5月31日以前に建築されたもの  
□助成額 費用の2分の1(6万円まで)  
◆耐震改修等費用の助成  
□対象住宅 分譲マンションの「耐震改修等」に同じ  
□助成額 費用の3分の1(30万円まで)  
※別途、所得税の特別控除制度がありますので、お問い合わせください。  
◆耐震シェルター設置費用の助成  
対 65歳以上または身体障害者手帳(1～4級)をお持ちの方がいる世帯  
□対象住宅 上記「耐震診断」に同じ  
□助成額 費用の10分の9(30万円まで)

#### 共通事項

●助成金額は1,000円未満を切り捨て  
●助成金の交付は、同一の住宅に対して各1回を限度とし、いずれも完了後に交付(改修またはシェルター設置はどちらか1回)

※そのほか助成条件がありますので、必ず事前にお問い合わせください。申請前に着工などをした場合は、助成できませんのでご注意ください。



# 4月1日から新たな組織でスタートします ◆企画政策課 ☎042-460-9800

### ◆生活文化スポーツ部

□文化振興課 業務効率向上のため、現行の文化振興係と市民交流係を統合し、「文化振興係」に変更します。

### ◆都市整備部

□住宅課 空き家対策や住宅などの耐震対応などへの強化を図るため、現行の都市計画課住宅対策係を「住宅課住宅係」に変更します。

### □建築指導課

建築基準行政事務の開始に伴い、現行の建築指導準備課を「建築指導課」に変更します。併せて、管理係・監察係・審査係・構造設備係の4係を新設します。

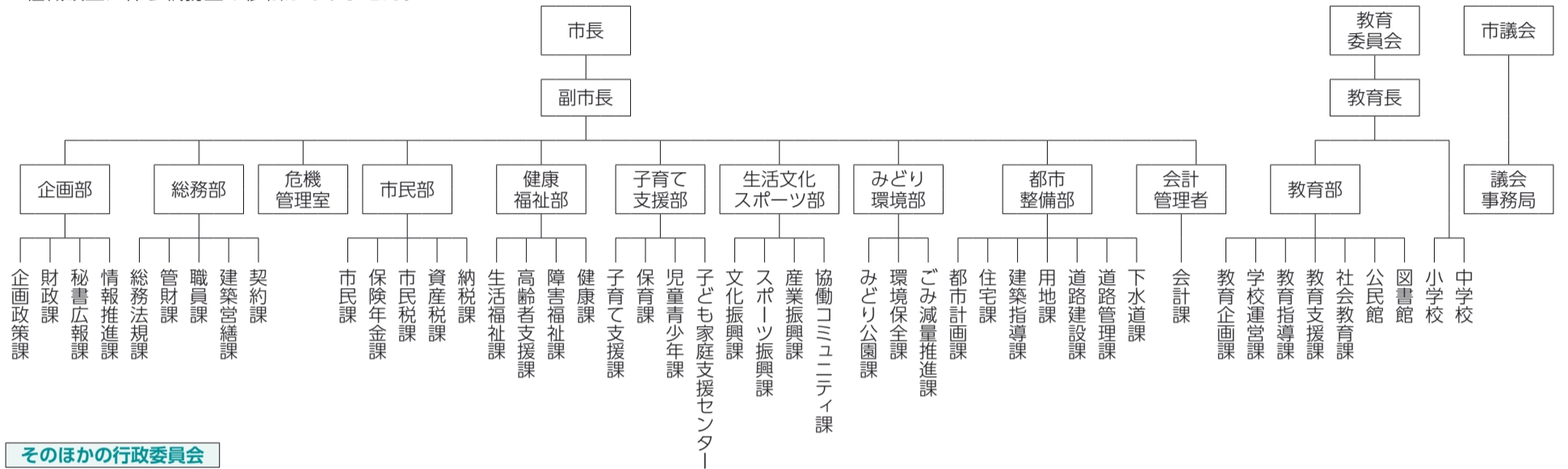
### ◆公平委員会

西東京市、柳泉園組合および多摩六都科学館組合が共同設置する公平委員会を廃止し、東京都市町村公平委員会に加入します。

## 行政機構図

市長部局は、8部1室37課(会計課含む)、教育委員会事務局は1部5課・教育機関は2課、議会事務局は1局、その他行政委員会(選挙管理委員会事務局・監査委員事務局・農業委員会事務局・固定資産評価審査委員会)となります。

※組織改正に伴う執務室の移転はありません。



### そのほかの行政委員会

- 選挙管理委員会 - 事務局
- 監査委員 - 事務局
- 農業委員会 - 事務局
- 固定資産評価審査委員会

防災・保谷保健福祉総合センター	
5階	危機管理室
4階	健康福祉部(健康課)
1階	健康福祉部(高齢者支援課)

エコプラザ西東京	
2階	みどり環境部(ごみ減量推進課)
1階	みどり環境部(みどり公園課・環境保全課)

田無庁舎	
5階	総務部(管財課・職員課・建築営繕課・契約課) 監査委員事務局
4階	市民部(市民税課・資産税課・納税課) 企画部(情報推進課)
3階	企画部(企画政策課・財政課・秘書広報課) 総務部(総務法規課) 議会事務局
2階	市民部(市民課・保険年金課) 会計課
1階	健康福祉部(健康課を除く各課田無庁舎窓口) 子育て支援部(子育て支援課・保育課・児童青少年課)

保谷庁舎	
5階	都市整備部(都市計画課・住宅課・用地課・道路建設課・道路管理課・下水道課)
4階	都市整備部(建築指導課) 教育部(教育支援課)
3階	教育部(教育企画課・学校運営課・教育指導課・社会教育課) 生活文化スポーツ部(文化振興課・スポーツ振興課・産業振興課(農業委員会事務局)・協働コミュニティ課)
2階	総務部(管財課保谷庁舎管理係)
1階	市民部(市民課保谷庁舎総合窓口係) 健康福祉部(生活福祉課・障害福祉課)

住吉会館ルピナス	
1階	子育て支援部(子ども家庭支援センター) 生活文化スポーツ部(協働コミュニティ課男女平等推進係) 健康福祉部(健康課発達支援係)

保谷庁舎別棟	
1階	選挙管理委員会事務局

保谷東分庁舎	
2階	教育部(教育指導課教育情報係)

## 4月6日(木)～15日(土) 春の全国交通安全運動 ◆道路管理課(保) ☎042-438-4055

### スローガン 交通死亡事故連続減少 ～チャレンジロード140～

#### □運動の基本

子どもと高齢者の交通事故防止 ～事故に遭わない、起こさない～

#### □運動の重点

- 歩行中・自転車乗車中の交通事故防止
- 後部座席を含めた全ての座席のシートベルトとチャイルドシートの正しい着用の徹底
- 飲酒運転の根絶
- 二輪車の交通事故防止

#### 改正道路交通法が施行されました

高齢運転者の交通安全対策推進のため、加齢による認知機能の低下に着目した新たな制度が3月12日からスタートしました。詳細は、お近くの警察署

などにお問い合わせください。

- 高齢運転者(70歳以上)の運転免許更新手続きの改正
- 臨時認知機能検査制度・臨時高齢者講習制度の新設および検査などを受けない場合の取消<sup>など</sup>



#### バイクスクール

二輪車の交通事故死者数は、全死者数の約2割を占め、都内における交通事故の特徴となっています。二輪車の交通事故防止のため、ぜひご参加ください。

時 4月9日(日)午前9時～正午(受付:8時30分<sup>から</sup>)  
※当日は、バイクで直接会場へ  
問・場 田無自動車教習所 芝久保町4-4-4 ☎042-461-7111

### 4月10日(月) 目指せ! 交通事故死ゼロ

#### □保護者の方へ

交通事故は午後2時～6時ごろに多く発生します。子どもには信号を守り、車が「止まったこと」など、周りの安全を確認させましょう。

#### □高齢者の方へ

信号無視や横断禁止場所の横断などルール違反はやめましょう。

#### □ドライバーの方へ

- 子どもや高齢者などに対し思いやりのある運転をしましょう。
- 運転中のスマートフォンの操作は交通違反です。



# 健康ひろば



## 記入例

【はがき宛先】  
〒202-8555市役所健康課  
※往復はがきの返信用には、住所・氏名を記入

## 往復はがき・Eメール

### 「離乳食講習会」申込

- ①希望日
- ②住所
- ③保護者氏名
- ④子どもの氏名(ふりがな)
- ⑤子どもの生年月日
- ⑥第〇子
- ⑦電話番号

## 一般

事業名	日時/場所	対象/定員(申込順)	申込方法など
<b>◆健康課 保 電 042-438-4037</b>			
<b>糖尿病基礎講座</b> 【保健師・管理栄養士による基礎知識・食事の話】	4月17日(月)午前10時～11時30分 田無総合福祉センター	糖尿病の予防または境界域で食事療法をこれから始める方および家族/10人	4月14日(金)までに電話予約
<b>サンテ ミニ栄養講座</b> 【悪玉コレステロールを下げる7つのコツ】	4月21日(金)午後1時～2時10分 保谷保健福祉総合センター	市内在住の方/10人程度	4月3日(月)～20日(木)に電話予約
<b>西東京しゃきしゃき体操パート2講座</b> 【下肢の筋力・バランス能力の向上に効果がある健康体操】 ※初めての方にお勧めです。	4月11日(火)午前10時～11時30分 保谷保健福祉総合センター 4月28日(金)午前10時～11時30分 田無総合福祉センター	市内在住で立位がとれる方 各20人	前日までに電話予約 ※7人以上で出張講座も実施(平日の午前9時～午後5時、会場はご用意ください)。
<b>栄養相談</b> 【管理栄養士による相談】	4月21日(金)午後3時15分～4時 保谷保健福祉総合センター 4月26日(水)午前9時～正午 田無総合福祉センター	市内在住の方/各2～3人	4月18日(火)までに電話予約 4月21日(金)までに電話予約
<b>女性のボディケア講座</b> 腹筋・骨盤まわり編 ※子連れ可	4月20日(休)午前10時～11時 保谷保健福祉総合センター	20～64歳の女性(産後6カ月以上経過している方)/20人	前日までに電話予約
<b>ボディケア講座～肩こり予防～</b> 【理学療法士による、肩こり予防に関する話と自宅でできる体操】	4月5日(水)午後1時～2時 保谷保健福祉総合センター	市内在住の40歳以上の方/15人	前日までに電話予約
<b>からだと心の健康相談</b> 【保健師による面接相談】	4月12日(水)午後1時30分～3時30分 田無総合福祉センター	市内在住の方/2人	4月7日(金)までに電話予約

## 子ども

事業名	日時/場所	対象/定員(申込順)	申込方法など
<b>◆健康課 保 電 042-438-4037</b>			
<b>離乳食講習会</b> 【離乳食のすすめ方、デモンストレーション、試食、歯科の話】	5月17日(水)午後1時15分から2時間程度 田無総合福祉センター	市内在住の6～8カ月の乳児と保護者(第1子優先)/25組	往復はがき・Eメール(記入例参照) ✉fami-boshi@city.nishitokyo.lg.jp 申込期間(消印有効)：4月10日(月)～21日(金)
<b>◆教育支援課 保 電 042-438-4074</b>			
<b>ことばの発達・発音などに心配のある子どもの言語訓練・相談</b> 【言語訓練士による相談】	4月12日(水)午後1時30分～5時 教育支援課(保谷庁舎4階)	5～12歳ぐらい 10人(1人15分程度)	4月3日(月)午前9時～6日(木)に電話予約

休日診療	科目	医科(受診の際は、小児科など診療科目をお問い合わせのうえお出掛けください)			歯科(受診の際は、お問い合わせのうえお出掛けください)
		午前9時～午後10時	午前9時～午後5時	午前10時～正午 午後1時～4時 / 午後5時～9時	午前10時～午後4時
※健康保険証、診察代をお持ちください。	2日	保谷厚生病院 栄町1-17-18 ☎042-424-6640	やぎさわ循環器クリニック 保谷町4-5-6 野口ビル1階 ☎042-451-5072	休日診療所 中町1-1-5 ☎042-424-3331 ※歯科診療は行っていません。 ※受付時間は、各診療終了時間の30分前まで	山本歯科医院 ひばりが丘1-3-2 ☎042-421-1182
	9日	西東京中央総合病院 芝久保町2-4-19 ※小児科は午後5時まで ☎042-464-1511	平井内科小児科 田無町4-17-18 ドミール田無1階 ☎042-463-4147		おぼら歯科医院 西原町5-3-1 レアール田無105 ☎042-451-6480

## 健康ガイド

### WASEDA&ココスポ東伏見 しゃきしゃき教室プレミアム シニア参加者募集～運動と栄養で筋力・脳力アップ！～

早稲田大学とココスポ東伏見が共同して、定期的な運動の実施と機能性食品の摂取が身体機能や脳機能に及ぼす影響を検証します。このプログラムにご参加くださる方を募集します。申込にあたっては、教室の説明会にご参加ください。詳細は市HPをご覧ください。

時 6月20日～9月5日の各(火)午前9時～11時30分の間に2教室(全12回)

場 早稲田大学東伏見キャンパス(東伏見駅南口徒歩1分)

※体力測定は所沢キャンパス

因 5～6月と9月の体力・脳機能測定  
対 おおむね65歳以上で運動することに支障のない方、食品アレルギーのない方  
定 60人程度(謝金あり)

### □説明会

申込は説明会で行いますので、参加できない場合はご相談ください。

時 4月11日(火)・20日(木)午前9時～10時

申 各回前日までに、電話・ファクス・Eメールで件名「しゃきしゃき教室プレミアム」・住所・氏名・年齢・電話番号を問へ  
問 地域総合型スポーツクラブ ココスポ東伏見  
☎042-452-3446・☎042-452-3586・✉kokospo@kokospo.net

◆健康課 保 電 042-438-4037

## ファミリー・サポート・センター ファミリー会員登録説明会

地域の中で子どもを預けたい方(ファミリー会員)と、子どもを預かる方(サポート会員)からなる会員同士の相互援助活動を行っています。ファミリー会員に登録希望の方は出席してください。

### 時・場

- 4月15日(土)・防災センター
- 4月25日(火)・田無総合福祉センター

午前10時～正午  
定 各20人 ※保育あり：各10人(申込順)

持 保護者の顔写真(縦3cm×横2.5

cm)1枚・認め印・82円切手1枚(会員証郵送用)・ボールペン

申 各回前日の午後5時までに問へ  
問 ファミリー・サポート・センター事務局 ☎042-438-4121

◆子ども家庭支援センター  
☎042-425-3303

## ☎ 電話相談

医療相談(西東京市医師会) ※専門の医師が相談に応じます。

毎週火曜日 午後1時30分～2時30分  
4月4日 消化器内科 11日 循環器内科  
18日 小児科 25日 眼科

☎042-438-1100

歯科相談(西東京市歯科医師会)

金曜日 午後0時30分～1時30分

☎042-466-2033

## B型肝炎ワクチン予防接種の任意助成

対 平成28年4月1日～5月31日に出生し、1歳に至るまでに同予防接種の全3回の接種が完了していない方

持 母子健康手帳

□実施期間 4月1日(土)～6月30日(金)

□費用 公費負担により全額無料

### □対象回数

全3回のうち、接種不足回数分

申 直接、市指定医療機関へ(予診票は各医療機関にあるものをご利用ください)

◆健康課 保 電 042-438-4021



## お役立ちガイド 他機関からのお知らせ

### 緑のボランティア指導者等育成講座(全36時間)

**時** 6月17日(土)～9月9日(土)のうち8日間  
**内** 自然観察体験や緑地保全活動などのボランティア活動で指導者として活躍するための知識・技術の習得  
**対・定** 都内在住・在勤・在学の18歳以上で緑に関するボランティア活動経験が1年間に10日間以上ある方・50人  
**料** 1万4,400円  
**申** 4月28日(金)(消印有効)までに、所定の申込書(問のHPでダウンロード可)を郵送・ファクスで問へ  
**問** 東京都環境局緑環境課 電話03-5388-3555・FAX 03-5388-1379

### 地域の底力発展事業助成の申請

自治会・町内会が主催する地域の課題解決のための取組に対して、東京都が助成を行います。  
**対** 都内に所在する自治会・町内会  
**対象事業**  
**A** 地域の課題解決のための取組

**B** Aのうち、東京都が取り組む特定施策の推進につながる活動5区分(防災・節電、青少年健全育成、高齢者の見守り、防犯、オリンピック・パラリンピック気運醸成)  
**C** 複数の単一自治会・町内会が共同して実施する地域の課題解決のための取組  
**D** 単一自治会・町内会がほかの地域団体と連携して実施する地域の課題解決のための取組  
**募集期間** 4月3日(月)～5月31日(水) 6月1日(木)～8月31日(木) 9月1日(金)～11月9日(木)  
**問** 東京都生活文化局地域活動推進課 電話03-5388-3166

### 東京都子育て支援員研修(第1期)

**内** 保育や子育て支援分野の各事業に従事する上で必要な、知識や技能などの習得(地域保育・地域子育て支援・放課後児童・社会的養護の4コース)  
**申** 4月11日(火)～25日(火)  
 ※詳細は、問のHPをご覧ください。  
**問** (公財)東京都福祉保健財団 電話03-3344-8533

### 西東京創業支援・経営革新相談センターのご案内

**特別相談(要予約)**  
 中小企業診断士などが、創業・経営に関する相談などに個別に対応します。  
**西東京創業カフェ**  
**時** 4月14日(金)午前10時～11時30分  
**場** イングビル  
**内** 創業に関する基礎知識、地元密着型の情報提供、グループディスカッションなど  
**定** 10人(申込順)  
**創業資金融資あっせん制度事前診断**  
 申込時に必要な経営診断を受け付けています。お問い合わせください。  
**問** 西東京創業支援・経営革新相談センター 電話042-461-6611

### 世界自閉症啓発デー(4月2日) 発達障害啓発週間(4月2日～8日)

期間中、日本各地でランドマークのブルーライトアップやシンポジウムなどの啓発イベントが行われます。  
**問** (一社)日本自閉症協会 電話03-3545-3380

### 市民公開講座

**時** 4月20日(木)午前10時～11時  
**内** ●脳ドックでなにがわかる? ●家庭でできる脳卒中予防の秘けつ ※当日、直接会場へ(入場制限あり)  
**場** 問 佐々総合病院 電話042-461-1535

## 東京都シルバーパス(半年パス)

満70歳以上の都民で希望する方に、都バス・都営地下鉄・都内民営バスに乗りできるシルバーパスを発行します。  
**有効期限** 9月30日  
**申** 住所・氏名・生年月日が確認できる証明書(健康保険証など)と、次の①～③のうち該当する項目の書類・費用を持参し、最寄りのシルバーパス取り扱いバス営業所へ  
 ※満70歳になる月の初日から申込可  
**①** 住民税が非課税の方  
 …介護保険料納入(決定)通知書・住民税非課税証明書・生活保護受給証明書

(生活扶助の記載があるもの)のいずれかと、1,000円  
**②** 住民税が課税で、前年の合計所得金額が125万円以下の方  
 …介護保険料納入(決定)通知書・住民税課税証明書のいずれかと、1,000円  
**③** 住民税が課税で、前年の合計所得金額が125万円を超えている方  
 …1万255円  
 ※土地・建物などの譲渡所得の種類によって特別控除額がある場合があります。  
**問** (社)東京バス協会 電話03-5308-6950

## 大事な財産を守るのはあなたです

詐欺に気付いて! 声はお子さん・お孫さんに似ています。  
 ●カバンを忘れた(なくした)  
 ●上司が何百万円かを都合する。自分もいくらか出さないといけない  
 ●自分は行けないから、代わりの者(上司や部下など)に渡してほしい  
 これらは「詐欺の手口」です。このような電話があっても、絶対に現金を渡しはいけません。

**対策**  
 ●「誰にも言わないで」と言われても、家族などに連絡して確認を取る  
 ●知らない人には絶対にお金を渡さない  
 ●日頃から留守番電話機能を設定したり、自動通話録音機能付きの電話を利用するなど、直接犯人と会話しないようにする  
**問** 田無警察署 電話042-467-0110  
 ◆危機管理室 保 電話042-438-4010

## 無料市民相談

### ■一般市民相談

場所	日時
市民相談室 田・保	月～金曜日 午前8時30分～午後5時

### ■専門相談(申込制) ※1枠30分(人権・身の上相談は1時間)

□申込開始 4月5日(水)午前8時30分(★印は、3月17日から受付中)

□申込方法 希望する庁舎の市民相談室へ直接または電話

※申込開始日は大変混み合いますので、ご了承ください。

問 田無庁舎2階市民相談室 田 電話042-460-9805

保谷庁舎1階市民相談室 保 電話042-438-4000

内容	場所	日時
法律相談	田	4月13日(木)・20日(木)・21日(金) 午前9時～正午
	保	4月11日(火)・12日(水)・18日(火)・19日(水) 午後1時30分～4時30分
人権・身の上相談	田	5月9日(火)
	保	4月27日(木)
交通事故相談	田	★4月12日(水)
	保	4月26日(水)
税務相談	田	4月7日(金)
	保	4月21日(金)
不動産相談	田	★4月20日(木)
	保	★4月13日(木)
登記相談	田	★4月13日(木)
	保	★4月20日(木)
表示登記相談	田	★4月13日(木)
	保	★4月20日(木)
年金・労災・雇用保険・人事一般相談	田	★4月10日(月)
	保	★4月21日(金)
相続・遺言・成年後見等 手続相談	保	5月12日(金)

## ようこそとしょかんへ 4月

**中央** 電話042-465-0823  
 火～金 午前10時～午後8時  
 土・日・祝日 午前10時～午後6時  
 ●おはなしおばさんのおはなし会 2日(日) 午前11時  
 ●にこにこおはなし会 6・20日(木)午前11時/1～2歳児と保護者  
 ●サンサンおはなし会 16日(日)午前11時/3歳児から  
 ●おはなし会 毎週木曜日午後3時30分/3歳児から

**保谷駅前** 電話042-421-3060  
 火～金 午前10時～午後8時  
 土・日・祝日 午前10時～午後6時  
 ●ちいさなおはなしひろば 14・28日(金) 午前11時/1～2歳児と保護者  
 ●おはなしひろば 14・28日(金)午後3時30分/3歳児から  
 ●おはなしのへや 8・22日(土)午後3時30分/5歳児～小学3年生

**芝久保** 電話042-465-9825  
 火～日 午前10時～午後6時  
 ●ちびっこおはなし会 12日(水)午前11時/1～2歳児と保護者  
 ●おはなし会 6・13・20・27日(木)午後4時

**谷戸** 電話042-421-4545  
 火～日 午前10時～午後6時  
 ●ちびっこおはなし会 5・19日(水)午前11時/1～2歳児と保護者  
 ●おはなし会 12・26日(水)午後3時30分/3歳児から

乳幼児～小学生を対象としたおはなし会など、いろいろな行事を行っています。お問い合わせは各図書館へ

**柳沢** 電話042-464-8240  
 火～金 午前10時～午後8時  
 土・日・祝日 午前10時～午後6時  
 ●ちいさなおはなしひろば 7・14日(金) 午前11時/1～2歳児と保護者  
 ●わくわくドキドキ紙芝居 8日(土)午前11時  
 ●おはなしひろば 毎週水曜日午後3時30分/3歳児から

**ひばりが丘** 電話042-424-0264  
 火～金 午前10時～午後8時  
 土・日・祝日 午前10時～午後6時  
 ●ちいさなおはなしひろば 7・14・28日(金)午前11時/1～2歳児と保護者  
 ●おはなしひろばサタデー 1日(土)午前11時/3歳児から  
 ●おはなしひろば 5・19日(水)午後4時/3歳児から

**児童館・児童センターとの共催行事**  
 ●はじめてのページ 6日(木)午前11時/下保谷児童センター  
 ●新町おはなしひろば 19日(水)午後3時30分/新町児童館/3歳児から

**休館日**  
 3日(月)・10日(月)・17日(月)・24日(月)  
 ※中央・保谷駅前・柳沢・ひばりが丘図書館は、21日(金)休館  
 ※芝久保・谷戸図書館は、29日(水)休館



# シニアルーム

シニア世代向け情報  
※市からの連絡帳コーナーも  
ご覧ください。

## 福祉会館・老人福祉センター各種教室 参加者募集

楽しく健康づくり・仲間づくりをしましょう(主に初心者対象)。  
**時** 5月～平成30年3月  
**対** 市内在住の60歳以上の方で、最後まで参加する意欲のある方  
**定** 各教室20～50人程度(申込多数の場合は、初めての方などを優先し抽選)  
**料** 教材費など  
**申** 4月3日(月)～10日(月)午前9時30分～午後4時に、「福祉会館・老人福祉セン

ター利用証」を持参し、各会場窓口へ(電話受付不可)  
 ※利用証をお持ちでない方は、保険証など、住所・氏名・生年月日分かるもの  
 ※老人福祉センターは(土)・(日)、福祉会館・住吉老人福祉センターは(日)休館  
**問** 社会福祉協議会  
 ☎042-438-3773  
**◆** 高齢者支援課 保  
 ☎042-438-4029

会場	教室名	実施日時	開始日
住吉老人福祉センター ☎042-421-1122	らくらくエアロビクスA	第1・3(金) 午後2時～3時	5月19日
	らくらくエアロビクスB	第2・4(金)	12日
下保谷福祉会館 ☎042-422-8338	ヨガ	第2・4(火) 午前10時～11時30分	9日
	楽しく歌いましょう	第2・4(木) 午後2時～3時	11日
新町福祉会館 ☎0422-55-1781	すこやか体操	第1・3(水) 午前10時～11時	17日
	ゆっくり体操	第1・3(木)	18日
	和パステルアート	第1・3(火) 午前10時～11時30分	2日
富士町福祉会館 ☎042-465-9350	リズム体操	第1・3(火) 午後2時～3時	2日
	音の楽しさ広げよう	第2・4(水) 午前10時～11時30分	10日
	ふれあいクッキング	第4(火) 午前10時～午後1時30分	23日
	初めての書道	第2・4(水) 午後1時～2時30分	10日
ひばりが丘福祉会館 ☎042-424-0262	太極拳	第2・4(月) 午前11時～正午	8日
	絵手紙	第1・3(火) 午前10時～11時30分	2日
	ふれあいクッキング	第3(火) 午前10時～午後1時30分	16日
	大人のリトミック	第1・3(金) 午前10時～11時30分	19日
老人福祉センター ☎042-466-1680	太極拳A	第1・3(月) 午後1時～2時	15日
	太極拳B	第2・4(月)	8日
	音楽のいずみ	第2・4(水) 午後1時30分～3時	10日
	ふれあいクッキング	第2(木) 午前10時～午後1時30分	11日
	遊ぶ音楽がっこう	第1・3(木) 午後1時～2時30分	18日
	笑顔体操A※ 笑顔体操B※	第1～4(月) 午前10時15分～11時 午前11時15分～正午	1日
	リフレッシュ体操A※ リフレッシュ体操B※	第1～4(火) 午後1時～1時45分 午後1時55分～2時40分	2日
	すっきり体操A※ すっきり体操B※	第1～4(木) 午前10時15分～11時 午前11時15分～正午	11日
	パステルアートA パステルアートB	第1・3(月) 午前10時～11時30分 第2・4(月)	1日 8日
	初心者健康麻雀A 初心者健康麻雀B	第1・3(火) 午後1時～3時 第2・4(火)	2日 9日

※日程は、都合により変更する場合があります。  
 ※申込多数の場合は、福祉会館・住吉老人福祉センターでの「健康体操教室」を受講していない方などを優先し抽選

## 4・5月限定！75歳以上の方は利用が無料 スポーツ施設フリーパスを発行

**場** スポーツセンター・総合体育館(温水プール・トレーニング室・ランニング走路)  
**対** 市内在住75歳以上の方  
 ※医師などからの制限がなく運動できる方  
**申** スポーツセンター・きらっと・総合体育館の窓口で、住所・年齢が分かるもの(運転免許証・保険証・マイナンバー

カードなど)を提示  
 ※現在85歳フリーパスをお持ちの方は手続き不要  
**問** スポーツセンター  
 ☎042-425-0505  
**◆** スポーツ振興課 保  
 ☎042-438-4081

## 平成29年度スポーツ施設 シルバー月間・シルバーウィーク

スポーツ施設の利用が無料になるシルバー月間・シルバーウィークを次の日程で実施します。  
**時** ●6月12日(月)～23日(金)  
 ●9月1日(金)～29日(金)  
 ●12月11日(月)～22日(金)  
 ●平成30年3月1日(木)～30日(金)  
 ※(月)～(金)の午前9時～午後3時入館(午後3時以降と(土)・(日)・(祝)は有料)  
 ※毎月第1(火)休館  
**場** スポーツセンター・きらっと・総合体育館  
**内** ●温水プール・トレーニング室・ランニング走路の無料利用

●温水プール・フロア教室の無料参加  
**対** 市内在住の65歳以上で、運動できる方  
**申** 利用時に「平成29年度西東京市シルバーウィーク参加カード」を窓口へ提示  
 ※平成28年度用カードをお持ちの方は、カードと住所が分かるもの  
 ※カードをお持ちでない方は、住所・年齢が分かるもの(運転免許証・保険証・マイナンバーカードなど)  
 ※平成29年度用カードは随時作成可  
**問** スポーツセンター  
 ☎042-425-0505  
**◆** スポーツ振興課 保  
 ☎042-438-4081

## 高齢者手技治療割引券の交付

65歳以上の方が高齢者指定治療院でマッサージ治療などを受ける際に、料金の一部を助成する割引券を発行します。  
**交付期間** 4月3日～平成30年3月30日  
**助成内容** 1人当たり月1枚(1回の保険外治療料金から1,000円を割引)  
 ※上限12枚  
**申** 本人確認ができるもの(運転免許証・

保険証など)を持参し、高齢者支援課(保谷保健福祉総合センター1階・田無庁舎1階)・出張所の窓口へ  
**市内の治療院を経営している方へ**  
 高齢者指定治療院への指定を希望する場合は、下記へお問い合わせください。  
**◆** 高齢者支援課 保  
 ☎042-438-4028

## みんなの伝言板

※特に記載のないものは、無料です。  
 ※内容についてのお問い合わせは、各サークルへお願いします。

## イベント NEWS

もっと知ろう！楽しもう！

### 講演 屋敷林の魅力 ～西東京市内に残された環境遺産～

4月23日(日)  
 午後1時30分～3時30分  
 エコプラザ西東京

**内** 市内の屋敷林の歴史や役割  
**対** 市内在住・在勤・在学の小学生以上(小学生は保護者同伴)  
**定** 40人(申込順)  
**持** 筆記用具  
**申** 4月4日(火)午前9時から、電話・ファクス・Eメールで住所・氏名・年齢・電話番号を問へ  
**問** エコプラザ西東京  
 ☎042-421-8585・FAX042-421-8586・ecoplaza@city.nishitokyo.lg.jp  
**◆** 環境保全課 ☎042-438-4042

### ENJOYニュースポーツ2017 (前期)開催！

4～8月の毎月最終日  
 午前9時30分～11時30分  
 スポーツセンター ※当日、直接会場へ

普段運動をしていない方・障害のある方もすぐにゲームが楽しめるニュースポーツ！リオデジャネイロ・パラリンピックで日本勢初の銀メダルを獲得した話題の「ボッチャ」やカーリングから生まれた「ユニカール」を中心に、ソフトバレーボール・ミニテニス・輪投げなどを行います。  
**対** 市内在住・在勤・在学の小学生以上(小学3年生以下は保護者同伴)  
**持** 室内用運動靴・タオル・飲み物など  
**◆** スポーツ振興課 保  
 ☎042-438-4081

「みんなの伝言板」(サークル紹介)は、個人情報が含まれているため、削除してあります。

「西東京市からのお知らせ」  
エフエム西東京(84.2MHz)  
①午後0時45分～1時(月～日曜日)  
②午後8時～8時15分(月～金曜日)

音声版「声の広報」も作成しています  
「広報西東京」をデジ版・CD版でお聞きになれます。詳細は、谷戸図書館(☎042-421-4545)へお問い合わせください。

## 4月12日は 西東京市平和の日

**平和の日** 時 4月12日(水)～16日(日)  
**イベント** 場 アスタセンターコート

市は条例で4月12日を「西東京市平和の日」と定めています。  
昭和20年のこの日、米軍のB29爆撃機による空襲により、西東京市とその周辺地域では多くの尊い命が失われました。被害の集中した田無駅周辺では昼時に空襲を受け、50人以上の方が犠牲となりました。

長い年月を経ても、戦争の体験を風化させることなく平和の意義を語り継ぐために、「西東京市平和の日」を中心にさまざまな催しを行います。

□共催 非核・平和をすすめる西東京市民の会  
◆協働コミュニティ課 ☎042-438-4046



イベント



戦災パネル展示



対話形式の空襲体験講話



平和のリング

◆「西東京市戦災パネル」「1t爆弾模型」の展示  
時 4月12日(水)～16日(日)午前10時～午後9時(最終日は5時<sup>まで</sup>)

◆「忘れてはいけない記憶  
～西東京市にもあった戦争～」の上映  
時 4月12日(水)午後1時40分  
4月15日(土)・16日(日)午後0時30分・午後4時  
内 戦後70年の節目に、戦争を風化させることなく次世代に伝えていく取組として作成した映像

### 西東京市平和の日を防災無線で呼び掛けます

空襲による犠牲者のご冥福と世界の恒久平和を願い、4月12日(水)午前11時から防災無線で「西東京市平和の日」を呼び掛けます。ご理解とご協力をお願いします。

### ◆イベントスケジュール

4月12日(水)	
午後1時	記念式典、紙芝居「タイムスリップ」
4月15日(土)	
午後1時	ギター弾き語り(和/NAGOMI)
2時	手話歌、手話ミュージカル劇(しゅわクラブ しゅわにゃん)
3時	戦争体験の講話(西崎信夫さん)
4月16日(日)	
午後1時	語り(西東京市平和の日朗読・語りの会)
2時	歌とギター(芝久保ギタークラブ)
3時	キッズダンス(SUPER☆トゥインクル)

### 長崎で平和の取材をする「親子記者」を募集

親子で記者になり、長崎で被爆地の様子や被爆した方などについて取材してみませんか。  
※本事業は、西東京市が加盟している日本非核宣言自治体協議会が実施しています。

時 8月8日(火)午後2時30分～11日(祝)正午  
対 平和・原爆・核兵器廃絶に関心のある、市内在住の小学4～6年生と保護者(各1人)  
※過去に参加した方の応募をご遠慮ください。

申 5月8日(月)(必着)までに、はがき・Eメールで住所、小学生と保護者の氏名・性別、学年(4月1日現在)、学校名、電話番号・Eメールアドレス・平和を願う一言メッセージを☎へ

問 日本非核宣言自治体協議会事務局 / 〒852-8117長崎市平野町7-8長崎市平和推進課内・☎095-844-9923・

✉info@nucfreejapan.com  
◆協働コミュニティ課 ☎042-438-4046



### ノーベル賞受賞記念植樹式

西東京市(旧田無市)に所在した東京大学原子核研究所および宇宙線研究所からノーベル賞受賞者が多数輩出されたことを記念して植樹式を開催します。  
時 4月15日(土)午後3時～3時30分  
場 西東京いこいの森公園セミナー広場

※当日、「いこいなグッズセット」(先着5人)、「記念カード」(先着100人)をプレゼントします。  
◆企画政策課 ☎042-460-9800



### 多摩六都科学館ナビ

#### 生解説プラネタリウム「Zooooom! in宇宙」

さあ、地球を離れて宇宙の大きさを体験しましょう。最新の望遠鏡が解き明かした宇宙の姿をご紹介します。  
時 5月7日(日) 各回約45分  
※4月7日までと、(水)・(土)・(日)・(祝)：午後1時10分・3時50分  
※そのほか平日：3時50分  
※5月3日～5日：2時・4時30分  
¥観覧付入館券(大人1000円、4歳～)

高校生400円)  
□協力 国立天文台 4次元デジタル宇宙プロジェクト  
問 多摩六都科学館 ☎042-469-6100  
休館日：4月10日(月)～13日(木)・17日(月)・24日(日)



### りさいくる市

時 4月2日(日)午前9時<sup>ごろ</sup>～正午  
場 エコプラザ西東京

※徒歩・自転車での来場にご協力ください。  
※当日、地元産野菜の販売、茶わんのリサイクル、猫の里親探し・譲渡会があります。  
◆ごみ減量推進課 ☎042-438-4043

### 資源物の持込回収

会場で、次の資源品を無料で回収します。受付までご持参ください。

プラスチック製品	バケツ・ポリタンク・プラントナー・かご・ごみ箱 <sup>など</sup>
陶磁器食器 ※ごみ資源化市民会議主催	茶わん・皿・小鉢・湯飲み ガラス・花瓶・土鍋・自作品は回収不可

### 「りさいくる市」フリーマーケット出店者募集

時 5月7日(日)午前9時<sup>ごろ</sup>～正午  
場 田無庁舎市民広場  
□出店資格 成人で市内在住の個人・団体(業としている方を除く)  
□募集区画数 65区画(1区画約3.5m)  
※出店場所の選択は不可  
申 4月10日(月)(消印有効)までに、往復はがきで参加者全員の氏名、代表者

の住所・年齢・電話番号、出店物(衣類・雑貨<sup>など</sup>)を下記へ(応募は1世帯1通。当日の参加者による申込に限る。申込多数の場合は抽選)  
※飲食物・動植物などの販売は不可  
◆ごみ減量推進課  
〒202-0011泉町3-12-35  
☎042-438-4043

### ロクト・サイエンス・コラム<sup>95</sup>

#### ジャパンプルーと西東京市

東京オリンピックのエンブレムの色は藍色。ジャパンプルーとも呼ばれる日本の伝統色です。布をこの色に染める藍染めには、タデ科の「アイ」の葉が使われます。生えているときは緑色ですが、傷がつくと葉の中にあるインジカンという無色の物質が分解されてインドキシルという物質が生じ、それが空気に触れて酸化するとインジゴという物質に変化して藍色が発色します。  
合成染料の登場で廃れてしまった藍染めですが、かつては日本各地で

コラムのバックナンバーは市HPにしとうきょうキッズでご覧になれます

アイの栽培やアイを発酵させた染料「藍玉」の生産が行われていました。実は西東京市の保谷地区も藍玉生産で栄えた地域だったことが、屋敷林の保全・調査に取り組んでいる「屋敷林の会」の方々の調査によって明らかになりました。地元にも縁のある色と思うと、ジャパンプルーへの思いもちょっと強く感じませんか？  
アイの葉っぱ(タデアイ)

