



やさしさとふれあいの西東京に暮らし まちを楽しむ

広報
西東京

西東京

主な内容

- パブリックコメント…3
- 地域福祉に関する地区懇談会…3
- 納税表彰式・商工業従業員表彰式…3
- 講演「悪玉コレステロールを下げるコツ」…4
- ハンサム・ママ 第3クール開始…5

No.422

平成29年(2017)

12/15

市役所代表番号 042-464-1311 (平日午前8時30分~午後5時)

発行/西東京市

編集/企画部秘書広報課 〒188-8666 東京都西東京市南町5-6-13

配布/シルバー人材センター 042-425-6611 (不配のお問い合わせなど)

詳細はホームページで [西東京市Web](http://www.city.nishitokyo.lg.jp/)

検索

市ホームページ <http://www.city.nishitokyo.lg.jp/>

携帯電話から <http://www.city.nishitokyo.lg.jp/mobile/>



大掃除の
季節です

年末年始のごみ出しは計画的に!

◆ごみ減量推進課 042-438-4043

**ごみ・資源物収集
カレンダーや
アプリ**をご利用ください。

今日は
何のごみ?

このごみは
可燃? 不燃?

収集日や品目の確認に便利!
西東京市ごみ分別アプリ 検索

粗大ごみの年内収集申込は12月22日(金)まで

※詳細は、12月1日号3面をご覧ください。

市内スーパーマーケット・大型店舗の 店頭回収をご利用ください

白色トレー・牛乳パックなどは、商品を購入した店舗の店頭回収をご利用ください。
※店頭回収していないごみの持ち込みはご遠慮ください。

店舗名	店頭で回収しているもの(平成29年12月現在)						
	白色 トレー	色付 きトレー	卵透 パット ック	牛乳 パック	紙飲 料用 パック	ペット &キャ ップ ボトル	アル ミ缶 のみ
※掲載を希望された店舗の 情報を掲載しています。							
サミットストア向台町店	●	●		●	●	●	●
マックスバリュ田無芝久保町店	●			●		●	●
西友 ひばりが丘団地店/保谷店	●			●			
リヴィン田無店	●			●			
いなげや 富士町店/保谷町店 田無芝久保町店	●			●	●	●	
コープ ひばりが丘店/東伏見店	●	●	●	●	●	●	●
丸正保谷北口店	●			●			

※ボタン電池・小型充電式電池・インクカートリッジは、ジョーシン西東京保谷店、
コメリハード&グリーン保谷北町店、コジマ×ビックカメラ ひばりが丘西友店/
西東京店で回収

ご家庭で眠っている 水銀 血圧計・体温計・ 温度計を回収します!

3市合同

水銀含有製品
回収キャンペーン

2月1日(木)~28日(水)

清瀬・東久留米・西東京市の各市薬剤師会と柳泉園組合(3市の廃棄物を共同で処理する目的
で設立された一部事務組合)の協力の下、水銀含有製品の適正処理を行い、焼却施設への混入防
止を目的とします。

回収対象品目

ご家庭にある水銀血圧計・水銀体温計・水銀温
度計・マーキュロクロム液(通称赤チン)・
印泥を、お近くの薬局・公共施設などで回収しま
す(電子式は対象外)。

※事業用の製品は回収不可 ※水銀体温計は、
ケースに入れたまま回収容器に入れてください。

※血圧計などは窓口でお尋ねください。



水銀体温計・温度計

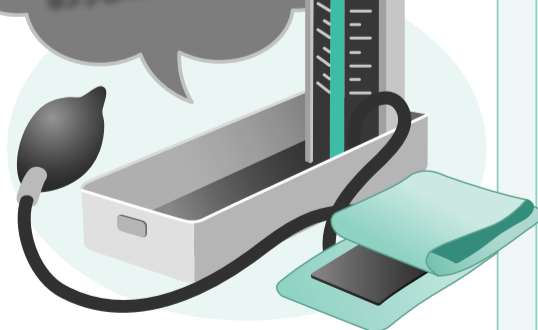


マーキュロクロム液



印泥

通常の回収では
出せません。
このチャンスをお見逃しなく!



水銀血圧計

水銀体温計は通常の「有害ごみ」でも回収しています

水銀含有製品の 適正排出にご協力を!

平成27年9月に可燃ごみ中に混入した水銀が
原因で、排ガス中から高い水銀濃度が検出され、
焼却施設の1号炉が停止しました。今後もこのよ
うな事態が発生すると焼却炉が停止し、市民の皆
さんのごみ処理に支障が生じてしまうため、適正
排出にご協力をお願いします。

回収場所

- **公共施設** 市役所総合案内・出張所・
公民館・図書館・住吉会館ルピナス・
田無総合福祉センター・東伏見コミュ
ニティセンター・西東京市民会館・コ
ール田無
- **市内(薬剤師会会員)の薬局・薬店**
※一部、対象外の店舗があります。対
象店舗一覧は市 042 (12月15日) およ
び市内に設置
された広報掲
示板(2月1
日)でご案
内します。

