



主な内容

【2面】年度末・年度初めの市民課窓口混雑予想 【3面】パブリックコメント 【9面】みんなでつくる下野谷遺跡の未来

第6弾 西東京市一店逸品事業 イートイン

西東京市の逸品



たべてうれしい 至福の逸品

全45店舗 認定商品決定!

市では西東京商工会と協力して、モノやサービスなど個店独自の「逸品」を確立し、入りたくなる店づくりへとつなげる一店逸品事業を実施しています。本年度は飲食店(イートイン)を対象に、商品を選定しました。至福の逸品を市内外に発信していきます!

☎西東京商工会 ☎042-461-4573
▶産業振興課 ☎042-438-4041



他のお店紹介は10面にあるよ!



まち歩きを楽しみながら全店制覇!



南町エリア

38 油そば  油そば5坪 南町5-3-6 ☎050-5276-2086	39 濃厚かつおつけ麺  麺屋 ジャイアン 本店 南町5-3-5-102 ☎042-459-0011	40 たまろくと焼  広島お好み焼き 鉄板焼き 鯉城 南町5-3-5-103 ☎042-462-1971	41 イカの丸焼き  やきとりだるまさん 南町4-1-15-2F ☎042-467-2528
42 宮崎鶏 白レバー燻製  ダイニング酒場 寅さん 南町4-3-10 ☎042-452-5689	43 おでん屋の和風ポテトサラダ  健蔵 南町4-4-2-105 ☎042-451-5808	44 ミート春巻  創作料理居酒屋 居心家 南町4-4-2-106 ☎042-462-3080	45 博多発祥野菜肉巻き串  バンビ酒場 南町3-2-12 ☎042-427-0188

市からの 連絡帳

届け出 住民基本台帳 ネットワークシステムの停止

システム機器入れ替えのため、下記日程で市の住民基本台帳ネットワークシステムを使用したサービスが停止します。ご理解とご協力をお願いします。

□**停止するサービス**
住民票の写しの広域交付、マイナンバーカード・住民基本台帳カードに関する全ての手続き(券面記載事項変更・マイナンバーカード交付・電子証明書発行・暗証番号変更・特例転入[※])
※システムの使用が必要となる各種手続き(出生届出・海外からの転入届出[※])は、システム再稼働後に確認を行うため完了まで数日かかる場合があります。

時 3月18日(月)・19日(火)
※停止日は変更になる場合がありますので、最新の情報は市[☎]をご覧ください。

▶市民課[☎] 042-460-9820
保[☎] 042-438-4020

税・年金 バイク・軽自動車の廃車などは 3月中に手続きを

軽自動車税は、4月1日現在の所有者に対して課税されます。

転出した・盗難に遭った・処分して手元にない・所有者が変わった方は、3月中に手続きをしてください。

※軽自動車税に月割課税制度はありません。

□**取扱窓口**

- 125cc以下のバイク・小型特殊自動車…市民税課(田無庁舎4階)
- 125ccを超えるバイク…多摩自動車検査登録事務所
☎050-5540-2033
- 軽四輪自動車…軽自動車検査協会多

摩支所[☎]050-3816-3104
▶市民税課[☎]
☎042-460-9826

土地家屋価格等縦覧帳簿の縦覧期間

平成31年度の土地価格等縦覧帳簿および家屋価格等縦覧帳簿の縦覧は、4月1日(月)～5月31日(金)を予定しています。詳細は、市報4月1日号に掲載予定です。

▶資産税課[☎]
☎042-460-9829・9830

市税・国民健康保険料の 休日納付相談窓口

時 3月9日(土)・10日(日)午前9時～午後4時

場 いずれも田無庁舎のみ

- 市税…納税課(4階)
- 国民健康保険料…保険年金課(2階)

内 市税・国民健康保険料の納付および相談、納付書の再発行[※]

▶納税課[☎] 042-460-9832
▶保険年金課[☎] 042-460-9824

付加年金をご存じですか

国民年金第1号被保険者の方は、定額保険料に付加保険料(400円)を上乗せして納めると、受給する年金額を増やすことができます。付加保険料の支払いは任意です。申し込んだ月から発生します。

付加年金受給額は、老齢基礎年金受給額に上乗せされ、年金受給開始から2年間で納付した総額を受け取り、3年目以降はプラスになります(65歳の場合)。

□**付加年金の受給額(年額)**
200円×付加保険料納付月数

- 例：10年(120カ月)付加保険料を納めた場合…200円×120カ月＝2万4,000円

対 国民年金第1号被保険者・65歳未満の任意加入被保険者
※国民年金基金加入者は対象外

□**受付窓口** 保険年金課(田無庁舎2階)・市民課(保谷庁舎1階)
問 武蔵野年金事務所

☎0422-56-1411
▶保険年金課[☎] 042-460-9825

福祉 入院期間中の紙おむつ代の助成申請

紙おむつ持ち込み不可の病院に入院し、紙おむつ代を病院に支払った高齢者などに助成を行います。

□**対象期間** 平成30年11月1日～31年2月28日入院分

□**助成金額** 月ごとの紙おむつ代の実費(上限月額4,500円)

対 次の全てに該当する方

- 入院中に本市に住民登録がある
- 40歳以上で、入院時に介護保険認定で要介護1以上の認定を受けている
- 紙おむつの持ち込みを禁止している医療保険適用の病院に入院し、紙おむつ代を病院に支払っている
- 入院中に生活保護を受給していない

□**申請 時** 3月11日(月)～29日(金)

場 高齢者支援課(田無庁舎1階・保谷保健福祉総合センター)

持 ●介護保険被保険者証のコピー
●振込先口座が分かるもの(通帳コピー[※]) ●認め印 ●病院が発行した領収書コピー

※領収書には、対象者氏名・入院期間・病院名・紙おむつ代の金額の記載が必要です(紙おむつ代の記載がないものは不可。領収書の金額にシーツやパジャマ代などが合算されている場合は、別途病院発行の内訳が必要)。

※平成30年3～10月入院分の未申請分も受付可
※次回(平成31年3～6月入院分)受付は7月を予定。その際、2月以前入院の未申請分は受付不可

▶高齢者支援課[☎]
☎042-438-4028

子育て 保護者助成金の支給

対 在住で次の全てに該当する保護者

- 東京都の補助事業の対象となっている認証保育所・定期的利用保育事業実施施設・企業主導型保育施設(認

可外保育施設指導監督基準を満たす旨の証明書が交付されている施設に限る)に入所している児童と同居している。 ※ベビーホテルは対象外

- 月決めて保育利用契約を締結している
- ※一時保育は対象外
- 保育料を完納している
- 子どもが、子ども・子育て支援法の規定による支給認定(1号認定を除く)を受け、保育所・地域型保育事業・認定こども園を利用していない

□**助成額(月額)**
子ども1人につき1万6,000円

場 2月下旬に施設を通じて配布される申請書に必要事項を明記し、指定された期日までに各施設へ提出

▶保育課[☎] 042-497-4926

入学通知書は届きましたか

□**市立小・中学校へ入学する子どもの保護者の方** 1月22日に入学通知書をお送りしました。まだ届いていない方は下記へご連絡ください。

対 ●小学校…平成24年4月2日～25年4月1日に生まれた方 ●中学校…平成18年4月2日～19年4月1日に生まれた方

□**私立・国立・都立の小・中学校へ入学する子どもの保護者の方** 入学を予定している学校の入学許可証、印鑑、お送りした入学通知書を持参し、教育企画課(保谷庁舎3階)で区域外就学の手続きをお願いします。

▶教育企画課[☎] 042-438-4071

暮らし わが家の耐震診断をしよう

建物の設計図を基に簡易耐震診断を行い、指導・助言などをします。

時・場 3月9日(土)午前9時30分～午後0時30分・田無庁舎5階

対 市内の地上2階建て以下の木造一戸建てで、自ら所有し居住している住宅

※原則、昭和56年5月31日以前の建築

定 8人(申込順) ※1人40分程度

申 3月6日(火)までに電話で下記へ

□**相談員** 住みよい町をつくる会

▶住宅課^保☎042-438-4052

年度末・年度初めの市民課窓口 混雑予想

住所の異動が多くなることに加え、マイナンバーカードの交付なども行われるため、3月中旬～4月上旬は窓口が特に混雑します。ご迷惑をお掛けしますが、ご理解とご協力をお願いします。

□年度末・年度初め市民課窓口混雑予想

月	火	水	木	金	土
3月4日	5日	6日	7日	8日	9日 田のみ
11日	12日	13日	14日	15日	16日 保のみ
18日	19日	20日	21日 閉庁	22日	23日 田のみ
25日	26日	27日	28日	29日	30日 保のみ
4月1日	2日	3日	4日	5日	6日 保のみ
8日	9日	10日	11日	12日	13日 田のみ

※開庁時間 (月～金)：午前8時30分～午後5時 (土)：午前9時～午後0時30分

	待ち時間(目安)				
	証明書発行	各種異動届出	戸籍届出	マイナンバーカード・住民基本台帳カード券面事項変更 [※]	マイナンバーカード交付
大変混雑します	60分	120分	60分以上	90分以上	
混雑します	30分	60分	45分	60分以上	
やや混雑します	20分	40分	35分	45分以上	

※転入・転居などの異動届出と同日でマイナンバーカード・住民基本台帳カードの券面事項変更などの手続きを行う場合は、それぞれの待ち時間の合計になります。

▶市民課[☎] 042-460-9820
保[☎] 042-438-4020

◆こちらもご利用ください

住民票の異動・印鑑登録・証明発行業務は、ひばりヶ丘駅前・柳橋出張所および各庁舎の市民課土曜日窓口でもお取り扱いしています。

□市民課土曜日窓口

時 午前9時～午後0時30分

場 ●保谷庁舎：第1・3・5(土)
●田無庁舎：第2・4(土)

※土曜日窓口では、戸籍届出の受付はできません。田無庁舎1階の「休日・夜間受付」へお持ちください。

◆コンビニ交付サービス

マイナンバーカードをお持ちの方は、住民票・印鑑証明書などの各種証明書を全国のコンビニで取得できます。詳細は市[☎]をご覧ください。

！ 来庁の際は公共交通機関のご利用を

市庁舎駐車場は有料時間貸駐車場です。市役所でお手続きをされる方は1時間まで無料ですが、混雑時に待ち時間が長くなり超過した分は有料になります。駐車場の駐車台数にも限りがございますので、ご協力をお願いします。

募集

シルバーピア生活協力員(常駐)

シルバーピア(高齢者集合住宅)の生活協力員室に常駐し、入居者の安否確認・病気など緊急時の対応・連絡など

- 募集人数 1人
- 常駐施設 UR新柳沢団地(柳沢3-4-13-102 2DK)
- 資格 次の全てに該当する60歳以下の方

- シルバーピアに設置した生活協力員住宅に居住できる
- 高齢者福祉と生活協力員の仕事に理解と熱意がある
- 現に同居し、または同居しようとする親族がある
- 持ち家がない
- 申込者・同居家族が暴力団員ではない

- 謝金 月額10万8,000円
- 家賃 全額補助

甲 3月1日(金)～15日(金)に高齢者支援課(保谷保健福祉総合センター)へ

□募集要項 高齢者支援課(保谷保健福祉センター・田無庁舎1階)・市HPで配布

※詳細は募集要項をご覧ください。
▶高齢者支援課 ☎042-438-4028

障害のある小・中学生の介助員

□資格 健康な方で、教育行政に熱意と理解のある方(介助対象児童・生徒の親族を除く)

□活動時間・場所 登校～下校時刻のうち可能な範囲で応相談。市立小・中学校(通常学級・特別支援学級)

- 謝礼(1時間当たり)
- 通常学級：1,040円
- 特別支援学級：1,120円

甲 市販の履歴書を、教育企画課(保谷庁舎3階)へ持参
※募集期限なし。無償ボランティアが可能な方はその旨明記してください。
※登録後、活動校が決定した後に連絡
▶教育企画課 ☎042-438-4071

事業者

認定農業者になりませんか

市内で農業を営んでいる方を市や関係機関が支援します。現在53人の方が農業の担い手の中核として営農されています。

□認定を受けるには 経営改善の方向や経営規模の拡大に関する目標・生産方式・経営管理の合理化などについて5年間の「農業経営改善計画」を作成して申請後、市の審査を経て決定します。

□認定農業者になると 次のような支援が受けられます。

- 低金利の融資 ●経営改善に必要な研修への参加 ●経営相談 ●農業者年金保険料の助成 ●市補助金の限度額の上乗せ ●認定農業者経営改善支援補助金の助成など

□説明会 時 3月11日(月)午後4時30分

場 保谷庁舎別棟
▶産業振興課 ☎042-438-4044

etc その他

寄附 市政へのご協力をいただき、誠にありがとうございました。

※清水 俊也 様
(東海道五十三次版画(複製))
▶管財課 ☎042-460-9812

パブリックコメント 寄せられた意見の概要や市の検討結果をお知らせします

下記の一覧表は、市民の皆さんからお寄せいただいた意見を要約し、市の考え方をまとめたものです。詳細は、情報公開コーナー(両庁舎1階)・市HPでご覧になれます。

事案名 西東京市第2期文化芸術振興計画(素案) ▶文化振興課 ☎042-438-4040

お寄せいただいた主な意見	検討結果
市民が文化芸術に日常的に触れるために子どもの頃から触れる機会を増やしていくことが必要と考えます。そのためには教育・子育て・文化芸術部門で連携を取り、「活動」を生み出すことが必要です。	子どもの文化芸術に関する取組は、心身の健康、地域への愛着等を育む要素と捉えており、子どもたちの豊かな創造力や思考力等を養う重要な要素の一つと考えます。現在も子どもたちの鑑賞・体験、活動の機会の充実に努めており、引き続き関係部署等と検討してまいります。
子ども条例が施行され、条例に盛り込む内容を検討する過程で、子ども条例を広く周知するためにもオピニオンの日、週間、月間等の取組が必要であることが議論されていました。文化芸術分野でも、子どもたち主体の取組がされるよう、明記されたいと思います。	基本方針3施策2に、ご意見の趣旨を追加いたします。

事案名 西東京市第4次男女平等参画推進計画(素案) ▶協働コミュニティ課 ☎042-439-0075

お寄せいただいた主な意見	検討結果
I-2「家庭・学校・地域における男女平等教育と学習の推進」に、正確な性の理解と性を尊重する性教育の項を入れていただきたい。10代での妊娠は途中で学業を諦めねばならないことがあり、またやむを得ない中絶によって心に深い傷を負ってしまう場合が多いと思われる。	ご意見の趣旨を踏まえ、I-2(1)③「学校等における男女平等教育の実施」の内容に、性教育の実施についての記述を追加します。
「性的マイノリティへの支援について取り組む」としているが、支援についてどちらの方向へ、何をどんな風に取り組んでいこうと考えているのか。	次期計画では、まずは多様性を受け入れる土台を固めていきたいと考えています。そのためこれまで行ってきた市民向けの啓発に加え、庁内周知・研修により市職員への啓発を行い、性的マイノリティの方が感じている生きにくさ等に対する理解を深めるとともに、講座・講演会を市民と協働ですすめる手法も一部取り入れていくことを検討していきます。

事案名 西東京市教育計画(計画期間：平成31(2019)年度～平成35(2023)年度)素案 ▶教育企画課 ☎042-438-4070

お寄せいただいた主な意見	検討結果
学力、豊かな心や健康・体力が「生きる力」ということですが、具体的な説明が必要だと思います。	「生きる力」の用語解説として「予測困難な社会の変化に主体的に関わり、感性を豊かに働かせながら、どのような未来を創っていくのか、どのように社会や人生をよりよいものにしていくのかという目的を自ら考え、自らの可能性を發揮し、よりよい社会と幸福な人生の創り手となる力のこと。」を追記します。
全国的少子化と西東京市の少子化はリンクしません。市内の実際の人口構成の推移に基づく検討を行っていただきたい。	学校施設の適正規模・適正配置において、児童・生徒数の将来推計の検証は必要不可欠であると考えております。引き続き、児童・生徒数の将来推計を含め、様々な視点から検証を行いながら、教育環境の向上に努めてまいります。

事案名 西東京市図書館計画(素案) ▶中央図書館 ☎042-465-0823

お寄せいただいた主な意見	検討結果
「利用者」は図書館員目線の表現であり、市民の税金で運営されている公立図書館はその対象は利用者という限定したものでなく、市民全体を対象とすべきであろう。(2件)	図書館の「利用者」は、現在利用されている方々のみならず、将来利用者になる方々を含めてとらえています。計画の中に注記を入れます。
町には本屋も少なくなり、昔の名著もそろそろ図書館は大事。西東京市の文化を誇れるような図書館の充実を目指していただきたい。(9件)	貴重なご意見をありがとうございます。施策の取組の中で参考させていただきます。施設の充実が将来への課題です。新しい中央図書館に求められる機能などを盛り込みました。今後も図書館サービスの充実に努めてまいります。

事案名 第2次西東京市農業振興計画(中間見直し)(素案) ▶産業振興課 ☎042-438-4044

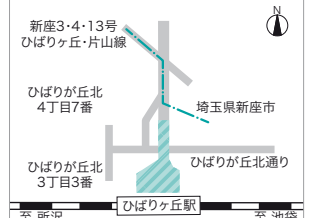
【公表日】3月1日 【募集期間】1月4日～2月3日 【意見件数】0件(0人)
ご意見はありませんでした。

西東京都市計画道路3・4・21号線の交通開放

西武池袋線ひばりヶ丘駅北口で現在建設中の道路は、3月16日(土)午後2時より交通開放を予定しています。

交通の流れが大きく変わるため、通行には十分注意してください。

※詳細は市HPまたは下記へ
▶道路建設課 ☎042-438-4054



市議会議長、副議長が決まりました

1月31日から開催された平成31年第1回市議会臨時会で、田中のりあき議員(たなか・のりあき、59歳、下保谷1丁目在住)が議長に、保谷清子議員(ほうや・きよこ、71歳、富士町2丁目在住)が副議長にそれぞれ選任されました。
▶議会事務局 ☎042-460-9860



監査委員が決まりました

2月5日に開催された平成31年第1回市議会臨時会で、小幡勝己議員(おばた・かつみ、65歳、田無町5丁目在住)が、議員の中から選任される監査委員として同意され、同日付で選任されました。任期は議員の任期です。
▶監査委員事務局 ☎042-460-9870



教育委員会

時 3月10日(日)午後1時30分
場 保谷庁舎3階
内・定 行政報告ほか・10人
▶教育企画課 ☎042-438-4070

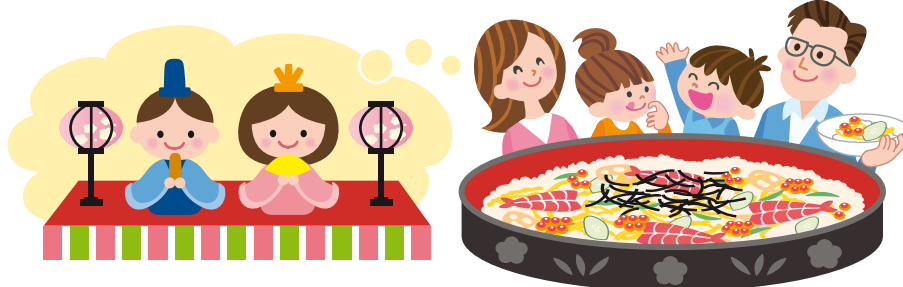
審議会など

■健康づくり推進協議会
時 3月8日(金)午後1時30分～2時45分
場 住吉会館ルピナス
内・定 西東京市健康づくり推進計画後期計画の進捗状況ほか・5人
▶健康課 ☎042-438-4021

■人にやさしいまちづくり推進協議会
時 3月12日(火)午後2時
場 保谷庁舎別棟
内・定 第二期人にやさしいまちづくり推進計画策定・5人
▶都市計画課 ☎042-438-4051

■建築審査会
時 3月14日(木)午後2時
場 保谷庁舎2階
内・定 建築基準法に基づく同意・5人
▶建築指導課 ☎042-438-4026

健康ひろば



記入例

【はがき宛先】〒202-8555 市役所健康課

はがき
「肺炎球菌予防接種」申込
①氏名 ②性別
③住所 ④生年月日
⑤電話番号
⑥過去に同ワクチンの接種の有無
※接種有りの場合は前回の接種年月日を記入

▶健康課 ☎042-438-4037			
事業名	日時/場所	対象/定員(申込順)	申込方法など
からだと心の健康相談 【保健師による面接相談】	3月12日(火)午後1時30分～3時30分 保谷保健福祉総合センター	在住の方/2人	3月8日(金)までに電話
女性のボディケア講座 腹筋・骨盤まわり編 保育あり	3月14日(木)午前10時～11時 保谷保健福祉総合センター	在住で18～64歳の女性 (産後6カ月以上経過している方) 20人(1歳未満のお子さん参加可)	前日までに電話
出産準備クラス まますぐ 【赤ちゃんのお世話 (抱っこ、おむつ替え、着替え、お風呂)の実習など】	3月26日(火)午前9時30分～正午 保谷保健福祉総合センター	在住でおおむね妊娠30～36週の妊婦 (パートナーの方も参加可)/12人 ※市のファミリー学級に参加していない方優先	3月19日(火)までに電話
西東京しゃきしゃき体操パート2講座 【初心者大歓迎!足の筋力やバランス能力を向上させましょう!】	3月29日(金)午前10時～11時30分 田無総合福祉センター	在住で立位がとれる方/20人	前日までに電話 ※7人以上で出張講座も実施します (平日の午前9時～午後5時、会場はご用意ください)。

▶教育支援課 ☎042-438-4074			
事業名	日時/場所	対象/定員(申込順)	申込方法など
ことばの発達・発音などに心配のある子どもの言語訓練・相談 【言語訓練士による相談】	3月11日(月)午後1時30分～5時 教育支援課(保谷庁舎4階)	5～12歳ぐらい 10人(1人15分程度)	3月1日(金)～6日(水) 午前9時～午後5時に電話

健康ガイド

▶健康課 ☎042-438-4037

■1歳6カ月児医科・歯科健康診査

小児科・内科、歯科の各指定医療機関で受診してください。

内 ●医科…身体計測、小児科・内科健診、個別相談

●歯科…歯科健診、歯磨き相談

対 1歳6カ月～2歳の誕生日の前日(1歳6カ月ごろに個別通知)

※詳細は個別通知をご覧ください。転入などの方はご連絡ください。

■母子健康手帳の交付

医療機関で妊娠が確認されたら早めにお越しください。

交付・相談窓口 健康課(保谷保健福祉総合センター)

交付のみ 子育て支援課(田無庁舎1階)・子ども家庭支援センター(住吉会館ルピナス)・出張所

※なるべく保健師が常駐している健康課へお越しください。紛失などのお問い合わせは、上記へご連絡ください。

実施期間3月31日まで 高齢者肺炎球菌予防接種

対 平成31年3月31日時点で65歳以上で市の助成を利用して肺炎球菌予防接種を受けたことがない方
※5年以内に同予防接種を受けた方は対象外

申 3月5日(火)(消印有効)までにはがき(記入例)・窓口(保谷保健福祉総合センター健康課・田無庁舎2階保険年金課)
※詳細は下記へご連絡ください。
▶健康課 ☎042-438-4021

病気の子どもを預かります 病児・病後児保育室(事前登録制)

病気の中や回復期の子どもを一時的にお預かりします(この事業は、市が医療機関に実施を委託しています)。▶子育て支援課 ☎042-460-9841

- (仮称)病児保育室ありあ(4月1日(月)開設予定) ※3月1日(金)登録受付開始 ☎042-439-5212
場・定 南町5-11-8・6人
- 病児保育室えくぼ
☎042-438-7001
場・定 下保谷4-2-21・8人
- 病後児保育室ぱんだ
☎042-465-0988
場・定 田無町4-27-3・6人
- 利用時間**
(月)～(金)…午前8時30分～午後6時
(土)…午前8時30分～午後0時30分
対 保護者が在住・在勤で、満6カ

- 月～10歳に達する日の属する年度の末日までの子ども
- 料** ●4時間以内…1,500円
●4時間超…3,000円
※生活保護受給世帯や住民税非課税世帯などは減免あり
- 申** 登録申込書・収入状況報告書(利用料金の減免申請をする方のみ)・在勤証明書(市外在住の方のみ)を記入し、住所が確認できるもの(免許証・保険証など)を利用したい施設へ持参
- 申込書類の配布**
子育て支援課(田無庁舎1階)、各病児・病後児保育室・市HPから

献血のご協力をお願いします

輸血用血液の確保が厳しい状況が続いています。西東京市献血推進協議会による献血を実施しますので、皆様のご協力をお願いします。

時 3月5日(火)

●午前10時～11時30分

●午後1時～4時

場 田無庁舎1階

対 16～64歳 ※60～64歳の間に献血のご協力実績がある方は、69歳まで献血できます。

▶健康課 ☎042-438-4021

3月は自殺対策強化月間

▶健康課 ☎042-438-4037

気づいてください!
体と心の限界サイン
(九都県市統一標語)

こころといのちの講演会

「笑いで自殺を予防しよう」

時 3月8日(金)午後3時～5時

場 東京都庁 都議会議事堂

申 東京都福祉保健局HPから

電話による特別相談

●フリーダイヤル特別相談 ☎0120-58-9090

時 3月2日(土)午前0時～4日(月)午前5時30分

●多重債務110番 ☎03-3235-1155

時 3月4日(月)・5日(火)午前9時～午後5時

●自殺予防いのちの電話 ☎0120-783-556

時 3月10日(日)午前8時～11日(月)午前8時

●自死遺族傾聴電話 ☎03-3796-5453

時 3月12日(火)～15日(金)午前10時～午後10時

●自死遺族相談ダイヤル ☎03-3261-4350

時 3月21日(祝)～23日(土)午前11時～午後7時

●東京都自殺相談ダイヤル ～こころといのちのほっとライン～

☎0570-087478 **時** 3月25日(月)～29日(金)(全日24時間)

●有終支援いのちの山彦電話 ～傾聴電話～ ☎03-3842-5311

時 3月1日(金)～31日(日)正午～午後8時(金は午後10時まで)



+ 休日診療

※健康保険証、診察代をお持ちください。

医科 受診の際は、小児科など診療科目をお問い合わせのうえお出掛けください。

診療時間	午前9時～午後10時	午前9時～午後5時	午前10時～正午 午後1時～4時 午後5時～9時
3日	武蔵野徳洲会病院 向台町3-5-48 ※小児科は午後5時まで ☎042-465-0700	整形外科高橋クリニック 南町5-3-12 ☎042-461-8822	休日診療所 中町1-1-5 ☎042-424-3331 ※歯科診療は行っていません。 ※受付時間は、各診療終了時間の30分前まで
10日	保谷厚生病院 栄町1-17-18 ☎042-424-6640	平井内科小児科 田無町4-17-18 ドミー ル田無1階 ☎042-463-4147	

歯科 受診の際は、お問い合わせのうえお出掛けください。

受付時間	午前10時～午後4時	
3日	山口歯科医院 田無町4-9-10 ☎042-462-4721	10日 押見歯科診療室 谷戸町3-26-1 並木ビル2階 ☎042-421-6480

お役立ちガイド

他機関からのお知らせ

※田マークがないものは、当日、直接会場へ

春の火災予防運動

3月1日～7日は春の火災予防運動です。西東京消防署では、次の防災訓練を実施します。ぜひ、ご参加ください。

- アスタ消防フェスタ
- 時 3月2日(土)午前10時～午後3時
- 場 アスタセンターコート
- 内 ●AED取扱訓練
 - 消火器取扱訓練
 - ガス濃度実験
 - 家具類の転倒・落下・移動防止コーナー
 - 防災シアター
 - ミニ防火衣装着体験[※]
- ※武蔵野大学アカペラサークルの演奏[※]
- 問 西東京消防署 電話 042-421-0119

平成32年春採用 自衛隊一般幹部候補生募集

- 指揮官の幹部自衛官を養成する制度です。約1年間の基本教育の後、各部隊・研究所などで主に総合職として勤務します。
- 対 22歳以上26歳未満の男女(20歳以上22歳未満は大卒見込み含む)
- ※修士課程修了者は28歳未満
- 1次試験
- 5月11日(土)・12日(日)
- ※12日は飛行要員希望者のみ
- 受付期間
- 3月1日(金)～5月1日(水)
- 問 自衛隊西東京地域事務所 電話 042-463-1981

「西武鉄道新宿線(井荻駅～西武柳沢駅間)連続立体交差事業」に関する環境影響評価調査計画書の縦覧と意見書の提出

- 閲覧・縦覧期間
- 3月5日(火)～14日(水)
- ※休館日を除く
- 縦覧・閲覧場所
- エコプラザ西東京
- 東伏見ふれあいプラザ
- 東京都環境局総務部環境政策課
- 東京都多摩環境事務所管理課
- 意見書の提出
- 3月5日(火)～25日(月)(消印有効)までに、郵送または直接問へ
- 問 東京都環境局総務部環境政策課 電話 03-5388-3406

個別税務相談会

- 時 月2～3回(水)午前10時～午後4時
- 内 税理士による相続税・贈与税・所得税などの相談(事前予約制)
- ※時間に制限がありますので、複雑な相談は別途有償で税理士にご依頼ください。
- 申問のHPをご覧ください。
- 場・問 東京税理士会東村山支部 電話 042-394-7038

特設行政相談

- 時 3月8日(金)午前10時～午後5時(受付：4時30分[※])
- 内 登記・年金・相続・税金・国の行政

に関する相談

- 場・問 東京総合行政相談所 電話 03-3987-0229

西東京創業支援・経営革新相談センターのご案内

- 西東京創業カフェ
- 起業の課題についてグループディスカッションをしながらの参加者交流会です。
- 時 3月8日(金)午前10時～11時30分
- 場 イングビル
- 内 創業コーディネーターによる基礎知識や地元密着型の情報提供[※]
- 定 10人(申込順)
- 空き店舗見学会
- 時 3月9日(土)午前11時～正午
- 場 西武柳沢駅改札前(集合：開始10分前)
- 内 空き店舗見学、賃貸契約の注意点[※]
- 対 創業を目指す方で、特にテナントでの開業を考えている方
- 定 10人(申込順)
- 創業基礎セミナー(入門編)
- 創業するにあたり知っておきたいことを基礎から分かりやすく講義します。
- 時 3月12日(火)午前9時30分～11時30分
- 場 イングビル
- 対 市内で創業をお考えの方
- 定 30人(申込順)
- 申・問 ●西東京商工会 電話 042-461-4573 ●西東京創業支援・経営革新相談センター 電話 042-461-6611

そよかぜ20周年記念 フレイル予防講演会

- 時 3月17日(日)午前10時30分～正午
- 場 障害者総合支援センターフレンドリー
- 内 フレイルサポーターによる講演
- 問 田無たすけあいワークス そよかぜ 電話 042-465-8994

自動車各種手続き

- ◇移転・廃車手続き
- 自動車を譲渡したときは移転登録、廃車にしたときは抹消登録が必要です。管轄の運輸支局または自動車検査登録事務所で手続きをしてください。
- 期限 3月29日(金)[※]
- ◇自動車税住所変更届の電子申請
- 引っ越しをした際の自動車の変更登録手続きがやむを得ず遅れる場合は、電子申請や電話で納税通知書の新しい送付先住所をお知らせください。
- 問 東京都自動車税コールセンター 電話 03-3525-4066

テレビ受信障害対策

- 携帯電話事業者による新しい電波の利用が開始されます。これに伴い、テレビ映像に影響が出るおそれのある家庭には、チラシが配布されます。また担当者が訪問する場合があります。ご不明な点はお問い合わせください。
- 問 一般社団法人700MHz利用推進協会テレビ受信障害対策コールセンター 電話 0120-700-012

無料市民相談

■一般市民相談

場所	日時
市民相談室 田・保	(月)～(金) 午前8時30分～午後5時

■専門相談(申込制) ※1枠30分 ※専門家が一緒に解決の糸口を探します。

□申込開始 3月5日(火)午前8時30分(★印は、2月19日から受付中)

□申込方法 希望する庁舎の市民相談室へ直接または電話

※申込開始日は大変混み合いますので、ご了承ください。

問 田無庁舎2階市民相談室 田 電話 042-460-9805
保谷庁舎1階市民相談室 保 電話 042-438-4000

内容	場所	日時
法律相談	田	3月14日(水)・15日(金)午前9時～正午
	保	3月12日(火)・13日(水)・19日(火)午後1時30分～4時30分
人権・身の上相談	田	4月4日(水) 午前9時～正午
	保	3月28日(水) ※1枠1時間
交通事故相談	田	★3月13日(水)
	保	3月27日(水) 午後1時30分～4時
税務相談	田	3月8日(金)
	保	3月15日(金)
不動産相談	田	★3月28日(水)
	保	★3月14日(水)
登記相談	田	★3月14日(水)
	保	★3月28日(水)
表示登記相談	田	★3月14日(水)
	保	★3月28日(水)
年金・労災・雇用保険・人事一般相談	保	★3月11日(月)
行政相談	保	★3月7日(水)
相続・遺言・成年後見等 手続相談	田	4月3日(水)

■そのほかの相談

内容	日時/場所	問い合わせ
教育相談	平日午前9時～午後5時/ 保谷庁舎4階・田無庁舎5階 ※予約制	教育支援課 田 電話 042-438-4077
	【電話相談】平日午前9時～午後5時 電話 042-425-4972	
不登校 ひきこもり 相談	(月)・(水)・(金)午前9時～午後5時/ Nicomolーム(西原総合教育施設)	子ども家庭支援センター 電話 042-439-0081
	【電話相談】午前9時～午後5時 (月)・(水)・(金)電話 042-452-2244 (火)・(木)電話 042-425-4972	
子供家庭相談	(月)～(土)午前9時～午後4時 ※(土)は電話相談のみ(正午～午後1時を除く)/ 子ども家庭支援センター(住吉会館ルピナス)	子ども家庭支援センター 電話 042-439-0081
ひとり親相談	平日午前9時～午後4時 ※予約制	子育て支援課 田 電話 042-460-9840
ひとり親就業 相談	(月)～(水)・(金)午前10時～午後4時 ※予約優先	子育て支援課 (田無庁舎1階)
女性相談	●平日午前10時～午後4時(木)は8時 [※] / 男女平等推進センター(住吉会館ルピナス) ●(月)～(水)(第4(火)・(水)を除く)午前10時～正午/ 田無庁舎2階 ※いずれも予約制	男女平等推進センター 電話 042-439-0075
生活保護相談	生活福祉課 (両庁舎1階)	生活福祉課 田 電話 042-460-9836 保 電話 042-438-4027
生活困窮者 相談	平日午前8時30分～午後5時 生活サポート 相談窓口 (保谷庁舎1階)	生活サポート相談 保 電話 042-438-4023
障害福祉相談	障害の種類を問わない相談 (月)～(土)午前9時～午後6時 発達障害相談 ※予約制 (月)午前9時～正午	相談支援センター えぼっく 電話 042-452-0075
外国人相談	平日午前10時～午後4時/ 多文化共生センター(イングビル)	多文化共生センター 電話 042-461-0381
消費生活相談	平日午前10時～正午・午後1時～4時/ 消費者センター(保谷庁舎3階) ※予約制	消費者センター 保 電話 042-425-4040
住宅増改築 相談	第1(金)午後1時30分～4時/奇数月：保谷庁 舎1階ロビー、偶数月：田無庁舎2階ロビー	住宅課 田 電話 042-438-4052
動物相談 (西東京市獣医師会)	第3(金)午後1時30分～2時30分/ 田無庁舎2階ロビー・保谷庁舎1階ロビー	環境保全課 電話 042-438-4042

イベントNEWS もっと知ろう! 楽しもう!

ビジネス交流会

- 3月11日(月) 午後6時～8時
 - 12日(火) 午前10時～正午
- リップル西東京(南町5-7-8)

異業種連携や経営のヒント満載の交流会イベントです。「創業者のタイムマネジメント」についてお話しいただきます。

- 対 創業を目指している方・創業後間もない方
- 定 各日20人(申込順)
- 講 東希視子さん(リトマス代表)
- 問・申 創業支援センターTAMA(事務局:多摩信用金庫) 電話 042-526-7766
- ▶ 産業振興課 電話 042-438-4041

ピアカウンセリング

- ① 3月12日(火)
 - 午前9時15分～10時
 - 10時30分～11時15分
 - ② 13日(水)
 - 午後2時～3時 ● 7時～8時
- ※時間は相談に応じて調整します。
障害者総合支援センターフレンドリー

障害児の親や障害者が相談員となって、同じ立場からお話を伺い、一緒に考えます。

- 対・定 ①就学前～高校生の障害児の保護者・各回1人
- ②中途失聴・難聴者または聴覚障害児の保護者・各回1人
- 申 電話・ファクスで下記へ
- ▶ 相談支援センターえぼっく 電話 042-452-0075
- FAX 042-452-0076

地域活動・スタート交流会

3月16日(土) 午前10時～正午
イングリッドビル

地域活動に興味はあるけれど、どうしたらよいか分からない方、すでに地域で活動している方との交流会を通じて、地域デビューのきっかけをつかみませんか。

- 対・定 在住・在勤の方・20人(申込順)
- 申 3月13日(木)までに、電話・ファクス・メールで住所・氏名・電話番号を問の「地域活動・スタート交流会」係へ
- 問 市民協働推進センター 電話 042-497-6950・FAX 042-497-6951
- ✉ yumecollabo@ktd.biglobe.ne.jp
- ▶ 協働コミュニティ課 電話 042-438-4046

春のENJOYニュースポーツ交流会

誰でもすぐにゲームが楽しめます。普段運動していない方、障害のある方もご参加ください。

- 時 3月31日(日) 午前9時20分～11時30分(受付:9時)
- 場 きらっと
- 内 ユニカール・ポッチャ^{など}
- ストーンやボールをいかに標的に近づけるかをカーリングのように競います。
- 対 在住・在勤・在学の小学生以上(小学3年生以下は保護者同伴)
- 定 36人(申込順)
- ※チームでの申込も可(1チーム3

あんしん声かけ体験

3月16日(土) 午前10時～午後0時30分
田無総合福祉センター

- 内・定 認知症の方への声の掛け方・接し方を実践体験・30人(申込順)
- 申 3月8日(金)(メールは10日(日)までに、電話・メールで下記へ
- ▶ 高齢者支援課 電話 042-438-4029
- ✉ f-kourei@city.nishitokyo.lg.jp

ささえあい訪問協力員養成研修

3月20日(水) 午後1時30分～4時40分
田無公民館

- 内 市内で一人暮らしをする高齢者の見守り活動
- 定 20人(申込順)
- 持 認め印
- 申 3月1日(金)～19日(火)に、電話・ファクス・メールで住所・氏名・電話番号を問へ
- 問 西東京市地域サポート「りんく」 電話 042-497-4163
- FAX 042-497-4164
- ✉ seikatsu@n-csw.or.jp
- ▶ 高齢者支援課 電話 042-438-4029

スポーツフェスティバル&ファミリースポーツデーin田無

3月21日(祝)

- 午前9時～午後3時・向台運動場(雨天中止)
- 午前9時～午後5時・総合体育館・きらっと ※当日、直接会場へ

親子でダンスを踊ったり、体操したり、いろいろなスポーツや遊び・教室体験に参加できます。子どもから大人まで楽しめるイベントです。ぜひ、お越しください。

- 持 運動できる服装・室内履き・飲み物・タオル
- 問 ● 総合体育館 電話 042-467-3411
- きらっと 電話 042-451-0555
- ▶ スポーツ振興課 電話 042-438-4081

障害者サポーター養成講座

3月23日(土) 午後3時～4時
田無公民館

障害のある方が困っているときにちょっとした手助けをする障害者サ

- 人^{まで})
- 持 室内用運動靴・タオル・飲み物^{など}
- 申 3月15日(金)までに、電話で住所・氏名・年齢・電話番号を下記へ
- ※障害のある方は、ご相談ください。
- ▶ スポーツ振興課 電話 042-438-4081



サークルを狙ってストーンを滑らせるユニカール

ポーターの養成講座を開催します。
※参加者にはサポーターの証しであるサポートバンダナ・キーホルダーを贈呈
内 ヘルプカード・ヘルプマークとは^{など}

- 申 前日までに電話で問へ
- 問 社会福祉法人さくらの園・カノン 電話 042-452-7062
- ▶ 障害福祉課 電話 042-438-4033

いこいの森公園 桜ガイドウォークと樹名板づくり

● 3月24日(日) ● 4月13日(土) 午前10時～11時30分
西東京いこいの森公園
※荒天時は屋内でスライドによる解説

- 20種類以上ある桜を見ながら歩いて紹介し、桜の模様をステンシルで入れて樹名板を作ります。
- 定 各回20人(申込順)
- ※小学3年生以下は保護者同伴
- 持 飲み物・歩きやすい服装
- 申 直接または電話で問へ
- 問 いこいの森公園パークセンター 電話 042-467-2391
- ▶ みどり公園課 電話 042-438-4045

保谷駅前図書館開館十周年記念事業 講演会「廃物利用など奇抜な素材の『美しい』本」

- 3月24日(日) 午後2時
保谷駅前公民館
- 明治の文化人・斎藤昌三(装丁家)が作った珍しく美しい本を紹介しながら語ります。
- 定 70人(申込順)
- 講 大貫伸樹さん(市内在住のブックデザイナー)
- 申 3月1日(金)午前10時から、件名「保谷講演会」・電話・メールまたは直接下記へ
- ▶ 保谷駅前図書館 電話 042-421-3060
- ✉ lib-uketsuke@city.nishitokyo.lg.jp

新入学児童 交通安全の集い

3月25日(月) 午前10時～正午
田無自動車教習所 ※雨天決行

4月から小学校に入学する子どもを対象に、交通安全について家族で学べる集いを開催します。警察官による交通安全のお話や人形劇による交通安全に関する劇など予定しています。
※詳細は市HPをご覧ください。
▶ 道路管理課 電話 042-438-4055



いこいーなも参加予定

誰でもできる ポールウォーキング

● 3月27日(水) 午前10時～正午
いこいの森公園
● 28日(木) 午後1時30分～3時30分
新町福祉会館およびその周辺

- 景色を楽しみながらポールウォーキングの基礎を学びます。晴れていれば、桜のコースを巡ります。
- 対 65歳以上で運動可能な方
- 定 各回15人程度(申込多数は抽選)
- ¥ 1回150円
- 持 飲み物・タオル
- 申 3月18日(月)(必着)までに、電話・はがきで住所・氏名・年齢・電話番号・参加希望会場名を〒202-8555市役所高齢者支援課「誰でもできるポールウォーキング(仮)」係へ
- ▶ 高齢者支援課 電話 042-438-4029

姉妹都市・友好都市 宿泊料金の助成事業終了のお知らせ

姉妹都市・友好都市(福島県南会津郡下郷町・山梨県北杜市・千葉県勝浦市)との交流を深めてもらえるよう、宿泊料金の一部を助成していましたが、本事業は今年度をもって終了します。今後は、多くの市民の皆さんに姉妹都市・友好都市の魅力を知っていただき、市民同士の交流を

より深めることができる事業を検討します。
なお、今年度の助成についても、年度途中で助成が終了する場合がありますので、あらかじめお問い合わせの上、申請してください。
▶ 文化振興課 電話 042-438-4040

子ども&ドッグイベント 小規模公園・緑地活用事業

平成30年3月に策定した公園配置計画の中で提案されている市民協働による小規模公園・緑地活用のアイデアとして、試験的に実施するイベントです。手作り遊具での遊びを通して愛犬との絆を深めましょう(遊具はこちらで用意します)。
イベント終了後は公園の美化清掃活動にご協力ください。
時 3月17日(日)午後1時～3時
※雨天:24日(日)
場 北宮ノ脇公園
内 バージャンプ・輪くぐりなど愛犬とペアでチャレンジ
定 小学生以上の子どもと愛犬のペア20組(申込順、1組1頭)
※小学生は保護者同伴・成人と愛犬

のペアも参加可
※小・中型犬(柴犬くらい)
※伸びるリード不可
※おやつの使用なし
※狂犬病予防注射・混合ワクチン注射済みに限ります(当日1年以内の証明書を持参)。
申 3月15日(金)までに、メール・電話で氏名・住所・電話番号を下記へ
▶ みどり公園課 電話 042-438-4045
✉ kouen@city.nishitokyo.lg.jp



手話講習会



- ①初級(全36回) 4月11日からの毎週(休)午後2時～4時
- ②中級(全36回) 4月9日からの毎週(休)午後7時～9時
- ③上級(全36回) 4月11日からの毎週(休)午前10時～正午
- ④登録試験対策講座(全36回) 4月9日からの毎週(休)午前10時～正午

本市の登録手話通訳者を養成する講習会を開催します。

対・定 いずれも在住・在勤で下記に該当する方

① 手話未経験者	30人
② 初級または同等級修了者	25人
③ 中級または同等級修了者	
④ 手話講習会養成クラス修了者で、12月7日(土)の手話通訳統一試験を受験できる方	

場 障害者総合支援センターフレンドリー

申 3月1日(金)～15日(金)に、ファクス・メールで**問**へ

問 西東京市登録手話通訳者の会
電 田中090-6545-7828(午後6時～9時)・**FAX** 042-438-2275・**✉** nishitokyoshi.shuwakou@gmail.com
▶ 障害福祉課 **保** 042-438-4034

知っていますか？ ミモザの日(3月8日)

毎年この日が近づくと花屋や街角でミモザを見かけることが多くなります。この日は国際連合が定めた国際女性デーです。イタリアでは国際女性デーである3月8日に男性が母親やパートナー、会社の同僚などに愛や幸福の象徴であるミモザを贈ります。このことから3月8日をミモザの日と呼ぶようになりました。

国際女性デーとは20世紀初頭にアメリカで起こった女性参政権を求める運動が起源となり、1975年に国際連合が3月8日を「国際女性デー(国際女性の日)」として制定したものです。この日は女性の自由と男女の平等を掲げる日として世界各地でさまざまなイベントが開催されます。ミモザの日もそのひとつです。この機会に女性の権利や男女平等について考えてみませんか。

□ パネル展示 **時** 3月1日(金)～8日(金)

場 住吉会館ルピナス **内** ●国際女性デー ●女性の権利や男女平等に関する資料や図書の貸し出し

▶ 男女平等推進センター **電** 042-439-0075



カード預かり型詐欺に注意

「カバンをなくした、キャッシュカードが悪用されている」と電話をかけた後に、現金やキャッシュカードを受け取りに訪問したり、警察官や銀行員などの偽の身分証を持参して、突然自宅を訪問して被害者の不安をあおり、現金やキャッシュカードをだまし取る手口が増えていきます。

□ 被害に遭わないために

- 自分の家にも詐欺犯人がくるかもしれないと日頃から意識しておく
- 自分のキャッシュカードは、決して他人には渡さず暗証番号も教えない

て他人には渡さず暗証番号も教えない

- 不意の訪問にも慌てずに、怪しいと感じたら周りの人に相談するか110番通報をする
- 警察官や銀行員がキャッシュカードや通帳を預かることは絶対にありません。

このような電話が掛かってきたらすぐに110番をしてください。

問 田無警察署 **電** 042-467-0110
▶ 危機管理室 **保** 042-438-4010

安全・安心いーなメールに登録しませんか

市では市内の防犯・防災に関する情報を携帯電話やパソコンにメールでお届けする「緊急メール配信サービス」を行っています。ぜひ登録してください。

市**HP**(いざというときのために)では、防犯・防災に役立つ情報なども掲載しています。

※登録無料(通信料は利用者負担)

□ 防犯情報 メールけいしちょうを含む市内の防犯情報(不審者・犯罪発生・行方不明者情報、被害防止対策)など

□ 防災情報 市内の地震情報(震度4以上)、気象警報、避難勧告・指示など緊急性が高い災害情報や避難情報など

登録方法

①カメラ機能付き携帯電話などでQRコードを読み取って空メールを送信するか、右記メールアドレスに直接空メールを送信して、返信されたメールに表示された手順に従い登録してください。

②パソコンの場合は、下記URLから

HP <https://service.sugumail.com/nishitokyo-city/member/>

□ QRコード



□ Eメールアドレス

nishi-tokyo-city@sg-m.jp



▶ 危機管理室 **保** 042-438-4010

軽減税率対策補助金

消費税軽減税率制度の実施に伴い、対応が必要となる中小企業・小規模事業者などに対し、複数税率対応レジの導入や、受発注システムの改修などに要する経費の一部を補助するための中小企業庁管轄の制度です。

軽減税率対策補助金 **検索**

3つの申請類型、計9種類の支援メニュー

- A型(4種類)：複数税率対応レジの導入等支援
複数税率に対応できるレジを新しく導入したり、既存のレジを改修したりする場合に使える補助金です。
- B型(2種類)：受発注システムの改修等支援
電子的な受発注システム(EDI/EOSなど)を利用する事業者のうち、複数税率に対応するために必要となる機能について、改修・入替を行う場合に使える補助金です。
- C型(3種類)：請求書管理システムの導入等支援
請求書の発行や管理に関するシステム・ソフトウェア・事務機器等の導入や改修を行う場合に使える補助金です。

申請はいつでも受付、書類作成のサポートも

申請書(数枚)・証拠書類(内訳の分かる領収書や請求書・製品の証明書など)で申請できます(随時受付)。

対象期間・申請期限は支援メニューによって異なります

A・B型は平成28年3月29日～平成31年9月30日、C型は平成31年1月1日～9月30日に導入・改修が完了したものが補助対象となります。

□ 申請期限

6月28日(金)または12月16日(月)

詳細は専用HP・コールセンターで

●軽減税率対策補助金事務局コールセンター

電 0120-398-111

電 0570-081-222(有料)

問 西東京商工会 **電** 042-461-4573 **▶** 産業振興課 **保** 042-438-4041

3.11東日本大震災から8年

災害への備えは大丈夫ですか？

未曾有の大災害となった東日本大震災から、まもなく8年を迎えます。近年では熊本地震をはじめとして地震が多発しており、昨年には大阪府北部を震源とする地震や北海道胆振東部地震が発生しているほか、首都直下地震の発生も懸念されています。災害時には、一人一人が自分の身は自分で守る「自助」と、周りの人と助け合う「共助」の心を持つことが重要です。犠牲となられた方々や災害から得られた貴重な教訓を忘れることなく、日頃からいつ起こるか分からない災害への準備を整えておきましょう。



▶ 危機管理室 **保** 042-438-4010

防災行政無線

市内75カ所のスピーカーから災害や避難に関する情報を放送します。放送内容を電話で確認できる「防災行政無線自動電話応答サービス **電** 042-438-4103」も整備しています。

□ FM西東京(84.2MHz)・J:COM
西東京市の災害状況をお知らせします。



自助

地震などに備えて、家具転倒防止器具やガラス飛散防止フィルムなどを設置しましょう。また、災害時に自宅で生活するうえで必要な食料品や生活必需品を、日頃から備えておくことが重要です。普段使っているものを常に少し多めに用意しましょう(日常備蓄)。

共助

災害時に避難施設となる市立小・中学校では、地域の方々を中心とした「避難所運営協議会」が活動しており、避難施設のスムーズな開設・運営のため、マニュアルの作成や訓練を行っています。協議会が開催する訓練に参加して、防災の知識と行動力を身に付けましょう。

公助

被害想定に基づいて、物資の備蓄を進めているほか、さまざまな団体・組織と災害協定を結び、協力体制を構築しています。

また、災害時に複数の手段で情報を入手できる体制づくりを進めています。

□ 市**HP**・Twitter・Facebook

最新の情報を随時更新します。

□ いこいーな西東京ナビ(スマホ向けアプリ)

避難施設の位置や、市内のAEDの設置場所などの情報が確認できます。



ようこそとしよかんへ 3月

乳幼児～小学生を対象としたおはなし会など、いろいろな行事を行っています。お問い合わせは各図書館へ。



中央 ☎042-465-0823
火～金 午前10時～午後8時
土・日・祝 午前10時～午後6時

- おはなしおばさんのおはなし会 3日(日)午前11時
- にこにこおはなし会 7日(木)・21日(祝) 午前11時 / 1～2歳児と保護者
- サンサンおはなし会 17日(日)午前11時 / 3歳児から
- おはなし会 毎週(木)午後3時30分 / 3歳児から

保谷駅前 ☎042-421-3060
火～金 午前10時～午後8時
土・日・祝 午前10時～午後6時

- ちいさなおはなしひろば 8・22日(金) 午前11時 / 1～2歳児と保護者
- おはなしひろば 8・22日(金)午後3時30分 / 3歳児から
- おはなしのへや 9・23日(土)午後3時30分 / 5歳児～小学3年生

芝久保 ☎042-465-9825
火～日 午前10時～午後6時

- ちびっこおはなし会 13日(木)午前11時 / 1～2歳児と保護者
- おはなし会 7・14日(木)午後4時 / 3歳児から
- かにむかしのおはなし会 3日(日)午前11時から
- はるのスペシャルおはなし会 28日(木)午後3時30分 / 3歳児から

谷戸 ☎042-421-4545
火～日 午前10時～午後6時

- ちびっこおはなし会 6・20日(木)午前11時 / 1～2歳児と保護者
- おはなし会 13・27日(木)午後3時30分 / 3歳児から

柳沢 ☎042-464-8240
火～金 午前10時～午後8時
土・日・祝 午前10時～午後6時

- ちいさなおはなしひろば 1・8日(金) 午前11時 / 1～2歳児と保護者
- わくわくドキドキ紙芝居 9日(土)午前11時
- おはなしひろば 毎週(木)午後3時30分 / 3歳児から

ひばりが丘 ☎042-424-0264
火～金 午前10時～午後8時
土・日・祝 午前10時～午後6時

- ちいさなおはなしひろば 1・8・22日(金) 午前11時 / 1～2歳児と保護者
- おはなしひろばサタデー 2日(土)午前11時 / 3歳児から
- おはなしひろば 6・20日(木)午後4時 / 3歳児から

児童館・児童センターとの共催行事

- はじめてのページ 7日(木)午前11時 / 下保谷児童センター
- 新町おはなしひろば 20日(木)午後3時30分 / 新町児童館 / 3歳児から

休館日
4・11・18・25日(月)
※中央・保谷駅前・柳沢・ひばりが丘図書館は、15日(金)休館
※芝久保・谷戸図書館は、21日(祝)休館

⚠️ 自転車は自転車駐車場に置きましょう

自転車・バイクは、手軽で便利な交通手段の一つですが、駅周辺の歩道や路上への放置が後を絶ちません。歩道は、高齢者・障害者・子どもなどさまざまな人たちが利用します。自転車・バイクなどが放置されると、通行の障害となるばかりか、災害・緊急時の活動の妨げにもなります。通勤・通学・買い物などで自転車・原付バイクなどを利用する際は、一人一人が責任をもって自転車駐車場

などを利用しましょう(原付バイクは、場所により制限あり)。各駅周辺には自転車駐車場があります。利用の際は、係員の指示に従ってください。混雑時はほかの利用者の迷惑にならないよう、無理な駐車はしないでください。
▶道路管理課 ☎042-438-4057



平成31年度 りさいくる市(フリーマーケット)

ごみの減量と資源の再利用促進のため、りさいくる市(フリーマーケット)を開催します。

時 4～12月の第1日(日)午前9時～正午
場 ①エコプラザ西東京(4・6・8・10・12月)

②西東京いこいの森公園アプローチゾーン(5・7・9・11月)

申 出店希望者は、開催1カ月前の市報で日程を確認のうえ、お申し込みください。

※注意事項

□**資源回収** メダルプロジェクトに伴う小型家電および硬質プラスチックの回収は行いません。

□**申込後** 申込多数は抽選。当選した方で、出店ができなくなった場合は、必ず右記へご連絡ください(落選した方の中から繰り上げを行います)。

□**当日** ●開催時間前に搬入と設営をし、正午には片付けを終了してください。

※エコプラザ西東京には駐車場がありません。搬入後は、庁舎有料駐車場などへ車両を移動してください。※西東京いこいの森公園アプローチゾーンには駐車場がありません。係員の誘導に従ってください。搬入・搬出は速やかにいり車両を移動してください。

※西東京いこいの森公園駐車場は8時30分から使用可能になりますが有料です。

※環境保護のためにもできる限り車の使用を控えるようご協力ください。

●申込者の本人確認書類(運転免許証など官公署発行のもの)をご提示ください。

●雨天時 ①…屋内開催のため決行 ②…中止し、延期開催なし

●物品の売買についてのトラブルは当事者間の問題となりますので、市では責任を負いかねます。

▶ごみ減量推進課 ☎042-438-4043



「りさいくる市」フリーマーケット出店者募集

時 4月7日(日)午前9時～正午
場 エコプラザ西東京

□**出店資格** 成人で在住の個人・団体(業としての方を除く)

□**募集区画数** 39区画(1区画約3.5㎡) ※出店場所の選択は不可

申 3月10日(日)(消印有効)までに、

往復はがきで参加者全員の氏名、代表者の住所・年齢・電話番号・出店物(衣類・雑貨など)を〒202-0011 泉町3-12-35ごみ減量推進課へ ※1世帯1通。申込多数は抽選 ※飲食物・動植物などの販売は不可
▶ごみ減量推進課 ☎042-438-4043

スズメバチの巣駆除作業補助申請

スズメバチの巣を専門業者に依頼して駆除した場合、作業費用の2分の1を補助します(上限1万円)。

今年度、業者に依頼して巣を駆除し、まだ補助申請がお済みでない方は、3月29日(金)までに申請してください。詳細は右記へ ▶環境保全課 ☎042-438-4042



児童館等再編成方針(案)市民説明会

時・場 3月2日(土)・保谷庁舎別棟
9日(土)・田無庁舎5階
※両日午前10時～正午
定 各日40人(先着)

※当日、直接会場へ
※子どもの同伴可
▶児童青少年課 ☎042-460-9843

みんなの伝言板

※特に記載のないものは、無料です。
※内容についてはお問い合わせは、各サークルへお願いします。

「みんなの伝言板」(サークル紹介)は、個人情報が含まれているため、削除してあります。

みどりの散策マップ・ウォーキングマップ活用事業 ～元オリンピックに学ぶウォーキング教室～

ショートトラックスピードスケート元日本代表の勅使川原郁恵さんによる歩き方(ウォーキング教室)セミナーです。ウォーキング指導者の資格を持つ勅使川原さんに、ウォーキングの楽しさや効能、正しい歩き方などについて、役立つ!楽しい!講演&実技指導をしていただきます。

講演会の後は、リニューアルした「みどりの散策マップ&ウォーキングマップ」のコースの一部を、参加者の皆さんと一緒に散策します。

時 3月23日(土)
①午前10時～午後1時15分終了予定(受付:9時30分から)
②午前11時～午後2時(随時受付)
場 総合体育館

①勅使川原郁恵の「元オリンピックに学ぶウォーキング教室」
講演&実技指導の後、講師と一緒に散策めぐりに出掛けます。
定 80人(申込順)
講 勅使川原郁恵さん

持 飲み物・タオル・運動のできる服装
申 3月15日(金)までに、メール・電話で、住所・氏名・年齢・電話番号を右記へ
協 西東京 自然を見つめる会
② 各種測定会&測定結果相談
内 体成分バランスと足指力の測定
※希望者は当日、直接会場で受付

勅使川原郁恵さん
ショートトラックスピードスケートでオリンピックに3大会連続出場し、個人・リレーで入賞するなど長く日本の中心選手として活躍。



現在は20近くの資格を有するヘルスケアスペシャリストとして幅広く活動中。



▶みどり公園課
☎042-438-4045
✉kouen@city.nishitokyo.lg.jp

各種体操教室(前期) 元気な仲間と健康づくり

平成31年度前期分の申込を受け付けます。

時 前期: 4月～9月20日(※田無・太極拳のみ5月から)

対 在住で60歳以上の方

場・定 下表参照

※申込多数は新規の方を優先し抽選

申 3月1日(金)～8日(金)午前9時30分～午後4時に、福祉会館・老人福祉センター利用証(お持ちでない方は、健康保険証など住所・氏名・生年月日を確認できるもの)を持参し、各会館へ(電話受付不可)

※休館日: 老人福祉センター(土)・(日)、
そのほか(日)
※申込は1人1教室まで
※教材費など自己負担の場合あり
※健康・体力面で不安がある方は、お申込時にご相談ください。
問 社会福祉協議会
☎042-438-3773
▶高齢者支援課 ☎042-438-4029



会館名	実施日	教室名	時間(45～60分)	定員
住吉老人福祉センター ☎042-421-1122	第1～4(火)	A	午前9時40分	各60人
		B	午前10時40分	
		C	午前11時40分	
	第1～4(木)	D	午前9時40分	各25人
		E	午前10時40分	
		F	午前11時40分	
下保谷福祉会館 ☎042-422-8338	第1～4(金)	A	午前9時20分	各55人
		B	午前10時25分	
		C	午前11時30分	
	第1～4(月)	D	午後1時40分	各30人
		E	午後2時40分	
新町福祉会館 ☎0422-55-1781	第1～4(月)	A	午前9時40分	各35人
		B	午前10時40分	
		C	午前11時40分	
	第1～4(木)	D	午後1時40分	各20人
		E	午後2時40分	
富士町福祉会館 ☎042-465-9350	第1～4(火)	A	午前9時40分	各50人
		B	午前10時40分	
		C	午前11時40分	
	第1～4(金)	D	午前9時40分	各45人
		E	午前10時40分	
ひばりが丘福祉会館 ☎042-424-0262	第1～4(金)	A	午前9時40分	各37人
		B	午前10時40分	
		C	午前11時40分	
	第1～4(木)	D	午後1時40分	
		E	午後2時40分	
老人福祉センター (田無総合福祉センター内) ☎042-466-1680	リフレッシュ体操 第1～4(火)	A	午後1時	各30人
		B	午後1時55分	
	すっきり体操 第1～4(木)	A	午前10時15分	
		B	午前11時15分	
	笑顔体操(70歳以上) 第1～4(月)	A	午前10時15分	各20人
		B	午前11時15分	
田無・太極拳 第1～4(月)	前期	午後1時	30人	
	5～9月			

※毎月29日以降は原則休み(ただし、下保谷福祉会館(D・E)・新町福祉会館(A・B・C)・老人福祉センター笑顔体操(A・B)のみ、7月の第5(月)を実施 ※9月は20日まで開催※8月はお盆休みあり ※後期の申込は9月1日号に掲載予定

3月10日は平成27年に下野谷遺跡が国史跡に指定された日。史跡のお誕生日、「下野谷の日」です。

みんなでつくる下野谷遺跡の未来

◆史跡下野谷遺跡 ワークショップ

東伏見に残る縄文時代の大集落、国史跡下野谷遺跡の整備に向けた発掘調査の現地説明会と、出土した土器を楽しくおいしく観察するワークショップを実施します。

□下野谷遺跡発掘調査現地説明会

発掘現場で、学芸員が発掘の成果や下野谷遺跡の魅力を解説します。

時 3月9日(土)

- 1回目: 午前11時～正午
- 2回目: 午後2時～3時

場 下野谷遺跡公園

※当日、直接会場へ。雨天中止



発掘調査の様子

□下野谷遺跡出土の土器を楽しくおいしく観察しよう!

土器形クッキー「ドッキー」作り

下野谷遺跡で見つかった土器をじっくり観察して、そっくりのクッキーを作りましょう。その名も「ドッキー」。

時 3月24日(日)午後1時～3時

場 東伏見小学校

対・定 小学3年生以上・20人(申込順)

持 エプロン・三角巾(頭にかぶるもの)・タオル

申 3月4日(月)午前10時から、電話で氏名・年齢・連絡先を下記へ

▶社会教育課 ☎042-438-4079



できるかな?土器そっくりの「ドッキー」

多摩六都科学館 ナビ

大人のための現代天文学入門 2019年の天文現象

2019年はどんな年?天文・宇宙の話題に加えて、現在分かっている宇宙の歴史をたどってみましょう。

時 ●3月13日(水) ●4月24日(水)

午前11時～正午

※両日とも同じ内容

対 大人(高校生不可)

定 各日30人(先着)

料 入館券500円

申 9時30分から、問のエントランスホールで参加券を配布

多摩六都科学館 開館25周年記念 ロクトサイエンスレクチャー「太陽と惑星と生命と」

日本の天文学研究の中心機関である国立天文台。本講演ではその歴史から、近年の目覚ましい観測成果、最先端の観測技術、そして太陽と惑星と生命の起源について分かりやすく解説します。



Credit:NAOJ

時 3月23日(土)午後5時10分～7時10分

対 中学生以上(参加者以外の入室不可)

定 200人

料 入館券500円(参加する中学・高校生は無料)

講 常田佐久さん(自然科学研究機構 国立天文台長)

共 自然科学研究機構 国立天文台

申 3月11日(月)(必着)までに、問のHPからまたははがきでイベント名・開催日・住所・氏名・年齢(学年)・電話番号を問へ(申込多数は抽選し、当選者のみ参加券を送付)

場・問 多摩六都科学館 〒188-0014 芝久保町5-10-64 ☎042-469-6100

休館日: 4・11・18日(月)

ひばりが丘・ひばりが丘北・谷戸町エリア

お店の場所は1面の地図を参照ください →

1 たまてばこ

日本酒ダイニング 吉之助
 ひばりが丘北4-1-6
 ☎042-423-6760

2 きのこ肉汁うどん

武蔵野肉汁うどん 金豚雲
 ひばりが丘北4-3-30-1F
 ☎042-421-6066

3 チーズの燻製

りすの道
 ひばりが丘北4-5-2
 ☎042-439-9574

4 ポークカツレツラクレドカーヴソース

カフェレストラン La Clef de Cave
 ひばりが丘北4-3-4
 ☎042-425-0045

5 国産牛もつ鍋

エビス ひばりヶ丘 総本店
 ひばりが丘北3-5-3-2F
 ☎042-439-3907

6 シーフード焼きそば

チャイナ倶楽部 旬
 ひばりが丘北3-3-21-2F
 ☎042-423-9311

7 いもころり(海老芋のオランダ場)

日本料理 竹むら
 ひばりが丘1-8-1
 ☎042-421-0182

8 白レバー・ハツ・せせり

炭火串焼 絢鳥
 ひばりが丘1-4-28-102
 ☎042-439-4402

9 千葉県香取産 アボカドポークのカツレツ

ワイン酒場 いちぞう
 ひばりが丘1-3-2-2F
 ☎042-439-8691

10 セブンバーガー

バーガー&グリル ひばりbar No.7
 ひばりが丘1-4-4
 ☎042-427-0260

11 花籠膳

日本料理 えいたろう
 谷戸町2-15-2-1F
 ☎042-439-7272

12 手づくり餃子

菜々坊
 谷戸町3-16-5-1F
 ☎042-421-6881

13 自家焙煎コーヒー

Beans & Cafe ChanQ
 谷戸町2-10-1-1F
 ☎042-457-1214

14 メンチカツ

ごはんとお酒 あかねや
 谷戸町2-10-2
 ☎042-422-0558



保谷町・下保谷・東町・柳沢・富士町エリア

お店の場所は1面の地図を参照ください →

15 小海老のミニ天丼セット

松月
 下保谷2-6-2
 ☎042-423-0382

16 ピッツァ マルゲリータ

TRATTORIA E PIZZERIA L'INCANTO
 下保谷4-8-18-102
 ☎042-439-9560

17 担々麺

口福
 東町4-14-3
 ☎090-9819-1449

18 納豆磯辺揚

居酒屋 魚>吉
 保谷町3-20-4
 ☎042-465-4423

19 トマト丸ごとチーズ焼

磯料理 巽
 保谷町3-14-19
 ☎042-465-9660

20 Paradise Beer 酒粕エール

ヤギサワバル
 保谷町3-8-8
 ☎080-9425-6660

21 自家製ジャークチキン

Nyam Nyam Cafe
 保谷町3-26-14-1F
 ☎042-451-3099

22 豚肉とキャベツの唐辛子味噌炒め定食

明喜屋
 保谷町3-11-3
 ☎042-467-0170

23 おからのつくね団子

豆腐の料理
 保谷町3-9-19
 ☎042-455-6361

24 暁チャーハン

中華料理 暁
 富士町4-19-7
 ☎042-450-2866

25 チキン南蛮

炭火焼鳥 Dining 灯
 富士町4-15-8-1F
 ☎042-467-9246

26 わんたんめん

中華そば 一丸
 柳沢6-1-2-1F
 ☎042-469-3278

田無町エリア

お店の場所は1面の地図を参照ください →

27 サラダうどん

光盛庵
 田無町2-1-1-3F
 ☎042-460-2263

28 元祖 西東京ラーメン

麺屋 ジャイアン式
 田無町2-9-1
 ☎042-459-3611

29 新倉ファームのハーブとトマトのサラダ 米油入り玉ねぎドレッシング

中国家庭料理 墨花居田無店
 田無町4-24-1 1F
 ☎042-451-8852

30 炭火ザブトンステーキ

ワイン食堂 バル8
 田無町3-11-9-1F
 ☎042-427-4665

31 こだわりのシフォンケーキ

カフェ アップルミント
 田無町3-3-4
 ☎042-410-3147

32 肉詰めピーマン串

竹やん
 田無町3-4-27
 ☎042-466-2764

33 塩かくに

創作料理居酒屋 やんばる
 田無町3-5-20
 ☎090-5791-3816

34 鳥の唐揚げ

マルカワ笑店
 田無町3-9-23-102
 ☎042-449-6755

35 おまかせ串盛5本

焼鳥アン
 田無町2-14-9-F号室
 ☎042-452-3791

36 ローストビーフ

Casual Dining 邑
 田無町2-14-22
 ☎042-427-5046

37 フレンチトースト バニラアイス添え

Restaurant けんぞう
 田無町6-16-13
 ☎042-465-0300

