

西東京市の財政状況をお知らせします

令和2年度

令和2年度各会計の決算状況

令和2年度の一般会計と各特別会計を合わせた全会計の決算額は、右記のとおりです。

一般会計については、歳入歳出総額ともに、約1,000億円となる過去最高の決算額となりました。歳入は、10年連続で増額となっていた市税が減額に転じたものの、国の特別定額給付金および新型コロナウイルス感染症対応地方創生臨時交付金の増のほか、中原小学校校舎等建替事業などの普通建設事業や市税等の減収補てんに伴う地方債借入額の増などから、前年度より増となりました。

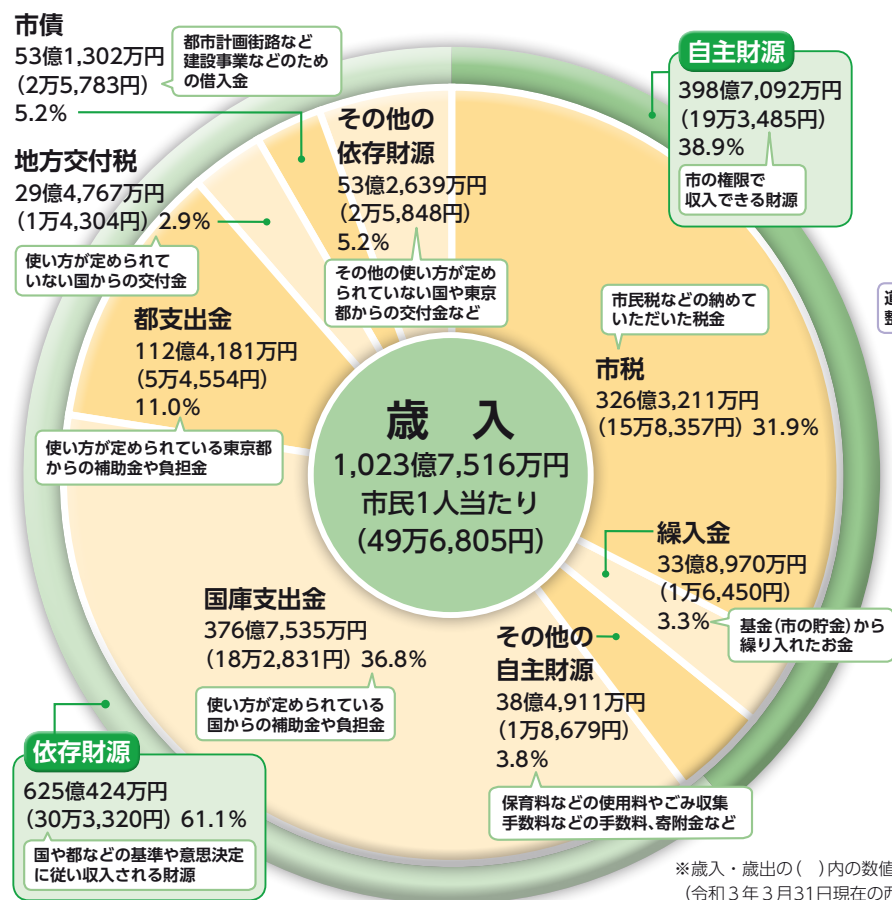
歳出も、公債費や定年退職手当が減となったものの、歳入と連動した特別定額給付金など新型コロナウイルス感染症対策事業のほか、普通建設事業、扶助費の増などから、前年度より増となりました。

会計名	予算現額	歳入		歳出		収入支出差引額
		収入済額	収入率	支出済額	執行率	
一般会計	1,058億3,545万円	1,023億7,516万円	96.7%	997億3,895万円	94.2%	26億3,621万円
特別会計	427億8,721万円	414億6,827万円	96.9%	405億6,555万円	94.7%	9億6,172万円
国民健康保険	191億3,315万円	185億9,603万円	97.2%	183億2,044万円	95.8%	2億7,558万円
駐車場事業	1億1,706万円	1億1,924万円	101.9%	1億1,044万円	86.3%	1,820万円
介護保険	187億3,104万円	179億6,528万円	95.9%	173億2,026万円	92.5%	6億4,502万円
後期高齢者医療	48億5,987万円	47億8,772万円	99.6%	47億6,481万円	99.1%	2,291万円
合計	1,486億2,266万円	1,438億4,343万円	96.8%	1,402億4,550万円	94.4%	35億9,793万円

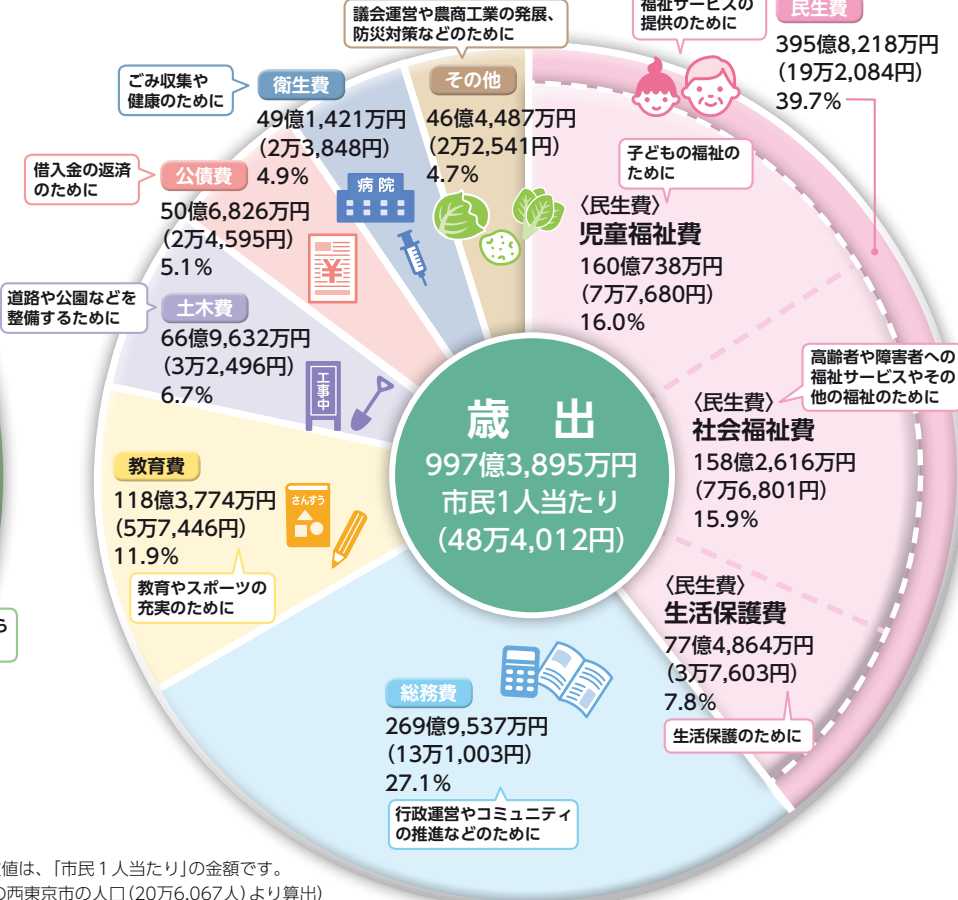
公営企業会計	区分	収入		支出	
		決算額	執行率	決算額	執行率
下水道事業会計	収益的収支	33億7,814万円	31.2%	31億4,177万円	14.6%
	資本的収支	2億1,060万円	0.0%	7億8,179万円	23.1%

一般会計の歳入歳出決算の状況

歳入 市税が減額となったものの、国庫支出金や都支出金の増などから、前年度より増となりました。



歳出 公債費が減となったものの、総務費・教育費の増などから、前年度より増となりました。



※歳入・歳出の()内の数値は、「市民1人当たり」の金額です。(令和3年3月31日現在の西東京市の人口(20万6,067人)より算出)

令和3年度上半期 予算執行状況

各会計の予算執行状況

(令和3年9月30日現在)

令和3年度当初予算は、全会計合わせて1,129億793万円でしたが、9月までの補正予算を加味すると1,183億3,074万円となりました。

下半期も適正な予算の執行に努めます。

市民1人当たりの予算額
(一般会計) 37万2,329円

(令和3年9月30日現在の人口(20万5,943人)より算出)

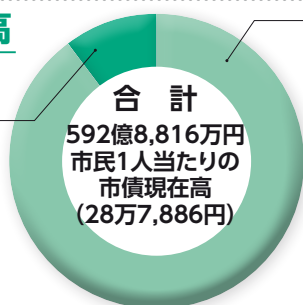
会計名	当初予算額	補正予算額	計	歳入		歳出	
				収入済額	収入率	支出済額	執行率
一般会計	722億3,000万円	44億4,846万円	766億7,846万円	352億6,160万円	46.0%	290億7,396万円	37.9%
特別会計	406億7,793万円	9億7,434万円	416億5,228万円	189億1,316万円	45.4%	157億5,626万円	37.8%
国民健康保険	184億8,402万円	2億7,558万円	187億5,960万円	79億1,093万円	42.2%	68億5,715万円	36.6%
駐車場事業	1億1,301万円	1,820万円	1億3,121万円	6,937万円	52.9%	4,215万円	32.1%
介護保険	172億2,644万円	6億4,502万円	178億7,147万円	89億1,354万円	49.9%	73億1,379万円	40.9%
後期高齢者医療	48億5,445万円	3,554万円	48億9,000万円	20億1,932万円	41.3%	15億4,317万円	31.6%
合計	1,129億793万円	54億2,281万円	1,183億3,074万円	541億7,476万円	45.8%	448億3,022万円	37.9%

公営企業会計	区分	収入				支出					
		当初予定額	補正予定額	計	執行額	執行率	当初予定額	補正予定額	計	執行額	執行率
下水道事業会計	収益的収支	33億2,773万円	—	33億2,773万円	10億3,765万円	31.2%	31億5,919万円	—	31億5,919万円	4億6,098万円	14.6%
	資本的収支	6億4,121万円	—	6億4,121万円	5万円	0.0%	11億4,244万円	—	11億4,244万円	2億6,441万円	23.1%

※下水道事業の業務状況(上半期)は、市報で公表しています。

市債現在高

下水道事業会計
60億5,387万円



(令和3年9月30日現在)

一般会計

532億3,429万円

※市債は、学校や公園などの公共施設を整備するための資金を国や都などから長期的に借り入れたものです。一時的な財政負担を軽くし、将来利用する市民の皆さんにも負担していただくようになっています。

※「市民1人当たり」は、令和3年9月30日現在の人口(20万5,943人)を用いて計算しています。

財産の状況

(令和3年9月30日現在)

区分	現在高	備考
土地	75万3,838㎡	
建物	33万1,900㎡	
無体財産権	6件	商標権
出資による権利など	1億2,462万円	団体への出資金など
物品	767点	購入価格50万円以上の備品
債権	0円	生活つなぎ資金貸付金
基金	117億4,261万円	財政調整基金など全18基金