

8月10日(水) 防災行政無線などによる全国一斉情報伝達試験

武力攻撃や地震などの災害時に、全国瞬時警報システム(Jアラート)から送られてくる国の緊急情報を、確実に皆さんへお伝えするため、市内で緊急情報伝達手段の試験を行います。この試験は、全国的に実施されます。

時 8月10日(水)午前11時
内 市内の防災行政無線スピーカーより「これはJアラートのテストです」という音声を3回放送します。

※災害とお間違えないようにご注意ください。
 ※詳細は市HPをご覧ください。
 ※「安全・安心いーなメール」でも本試験をお知らせする内容を配信予定

□Jアラート
 国から送られてくる弾道ミサイル情報や地震などの緊急情報を、人工衛星などを活用して瞬時に情報伝達するシステム
 ▶危機管理課 保 042-438-4010

にしとうきょう環境アワード ~その行動、広めませんか~

□表彰候補者を募集

多くの人が環境に優しい行動に取り組むまちをめざし、積極的で優れた環境活動を行う個人・団体・学校・事業者の方を表彰します。ぜひ応募ください。自薦・他薦は問いません。

□活動例

- 省エネの取組
- 再生可能エネルギーの導入などの地球温暖化防止活動
- みどりのカーテン・屋上緑化・植栽整備などのみどりの保全活動
- 古紙回収、簡易包装などのごみの削減・リサイクル活動[※]

申 9月30日(金)までに、応募用紙をメール・郵送または持参(エコプラザ西東京)

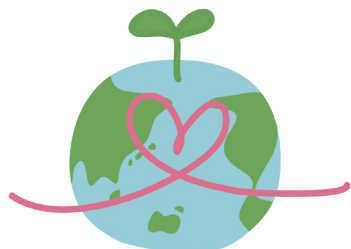
□応募用紙 環境保全課・市HPで配布

※11月の環境フェスティバルで表彰予定。賞状・記念品(予定)を贈呈
 ※詳細は市HPをご覧ください。

▶環境保全課

〒202-0011 泉町3-12-35
 ☎042-438-4042

✉kankyouty@city.nishitokyo.lg.jp



健康ポイントアプリ「あるこ」で健康チャレンジ

8月中、チャレンジ課題を達成できた方の中から抽選で協賛品をプレゼントする企画「あるチャレ」を開催します。おうちにもりがちな夏。意識して健康に良いことを続けましょう！

チャレンジ内容・参加方法の詳細は、アプリの西東京市ページよりご確認ください。

確認ください。

□「あるこ」登録方法

アプリ「グッピーヘルスケア」が必要となります。
 ※詳細は市のHPをご覧ください。

▶健康課 保

☎042-438-4037

ダウンロードはこちらから



オレオレ詐欺にはキーワードがあります

市内でオレオレ詐欺の被害が連続発生しています。

□オレオレ詐欺のキーワード

- 会社の大事な書類が入ったカバンをなくした、お金が必要
- 痴漢をして捕まった、示談金が必要
- 女性を妊娠させてしまった、示談金が必要

そして、あなたの自宅に、会社の上司か同僚、弁護士、友人を名乗る、親族以外の人間が現金を受け取りにきます。

現金やキャッシュカードは知らな

い人には絶対に渡さないでください。

対策として、家の電話は留守番電話に設定して、知らない電話番号からの着信には出ないようにしましょう。

このような電話があった際には、迷わず110番通報をしてください。

問 田無警察署 ☎042-467-0110

▶危機管理課 保 ☎042-438-4005



8月の人権・身の上相談

人権侵害、偏見や差別、近所付き合いでの悩み事など人権擁護委員が市民の皆さんの相談をお受けします。
時 8月12日(金)・24日(水)午前9時～正午・午後1時～4時

場 田無庁舎2階

申 8月1日(月)から電話で下記へ

▶協働コミュニティ課 田

☎042-420-2821

お役立ちガイド 他機関からのお知らせ

※申マークがないものは、当日、直接会場へ

8月の薬湯 ~桃の葉湯~

□**効能** あせも・虫刺され・ニキビ・吹き出物[※]

時 8月7日(日)

※小学生以下は入浴無料(保護者同伴)

場 庚申湯・みどり湯・ゆパウザ

問 西東京市公衆浴場会

庚申湯 ☎042-465-0261

応急手当を身につけよう

都内では、救急車が出場してから現場に到着するまで、平均7分20秒(令和3年中)かかっており、救急車が到着するまでの時間が傷病者の生命を大きく左右します。傷病者がいる場に居合わせた人をバイスタンダーといいますが、バイスタンダーによる応急手当があった場合は、なかった場合と比べて、病院収容前の心拍再開率は約2倍、1カ月生存率は約3.7倍の差があります。いざという時に対処できるよう、応急手当訓練や救命講習を積極的に受け、技術や知識を身につけましょう。

問 西東京消防署 ☎042-421-0119

東京都シルバーパス更新手続

今年度の更新は郵送方式

有効期限が9月30日(金)までのシルバーパスをお持ちの方で、引き続きご利用になる場合は更新手続が必要です。今年度の更新手続は、新型コロナウイルス感染症への対応のため、昨年度と同様、郵送方式により行います。現在シルバーパスをお持ちの方には、8月中旬に(一社)東京バス協会から

「シルバーパス更新手続のご案内」が届きます(赤又は青の封筒)。更新を希望される方は「ご案内」を必ずお読みいただき、お手続をお願いします。※市役所では更新手続を受け付けていません。詳細は問へ
問 (一社)東京バス協会シルバーパス専用電話 ☎03-5308-6950 (平日午前9時～午後5時)

武蔵野大学附属幼稚園 子育て応援講座

時 8月20日(土)午後2時～3時30分

※動画配信に変更となる場合あり

場 武蔵野大学附属幼稚園

内 改めて持続可能で幸せな社会とは何かを考える

講 一方井誠治さん(武蔵野大学名誉教授)
 ※申込方法など詳細は問のHPをご覧ください。

問 武蔵野大学附属幼稚園

☎042-468-3170

空き家セミナー&個別相談会 業界のプロに聞く! 生前整理・終活準備セミナー

時/場 8月27日(土)午後2時～3時30分/インギビル

内 ①セミナー:午後2時～2時55分(2部構成・Web同時開催)

②個別相談:午後3時～3時30分

定 ①●会場:20人 ●オンライン:100人

申/問 株式会社ジェクトワン

☎03-6427-9832

午前10時～午後6時(土・日・祝を除く)

無料市民相談

■一般市民相談

場所	日時
市民相談室(田無庁舎2階)	(月～金) 午前8時30分～午後5時

■専門相談(申込制) ※1枠30分

専門相談は、広く市民の皆さんにご利用いただくためのもので、専門家が一緒に解決の糸口を探すものです。

新型コロナウイルス感染症対策を講じたうえで、電話または対面での相談を行っています。なお、今後の状況によって、相談方法の変更や相談休止となる可能性がありますので、最新の情報はお問い合わせください。

□**申込開始** 8月4日(水) 午前8時30分(★印は、7月19日から受付中)

□**申込方法** 市民相談室(田無庁舎2階)へ直接または電話

※申込開始日は大変混み合いますので、ご了承ください。

問 市民相談室 田 ☎042-460-9805

内容	相談方法	日時
法律相談	電話・対面	8月12日(金)・19日(金)・24日(水) 午前9時～正午
		8月16日(火)・17日(水) 午後1時30分～4時30分
交通事故相談	電話・対面	★8月4日(水) 午後1時30分～4時
		8月23日(火) 午前9時～11時30分
税務相談	電話・対面	8月19日(金)・23日(火) 午後1時30分～4時30分
不動産相談	電話・対面	★8月5日(金) 午後1時30分～4時30分
		8月26日(金) 午前9時～正午
登記相談	電話・対面	★8月3日(水) 午前9時～正午
		★8月18日(水) 午後1時30分～4時30分
表示登記相談	電話・対面	★8月18日(水) 午後1時30分～4時30分
年金・労災・雇用保険 人事一般相談	電話・対面	★8月8日(月) 午後1時30分～4時30分
行政相談	電話・対面	※8月15日号でお知らせします。
相続・遺言・成年後見等 手続相談	電話・対面	8月24日(水) 午後1時30分～4時30分