



発掘された土器から何が分かるの?



縄文土器は、その形や模様などから分類され、時期や地域の指標となっているんだ!
下野谷遺跡では千年間もムラが続いたことも、遠くのムラと交流があったこともそれで分かったヨ!



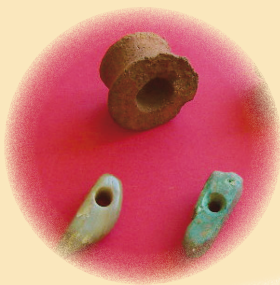
使われなくなった住居の凹みから大量の器が見つかった。発掘調査はドキドキだったろうね!!



MAP 5
土器溜り(住居廃絶状態復元)

縄文人はどんなお洒落をしたの?

首飾り耳飾りは女性だけではなく、男性もしていたヨ。飾りというよりはお守りのようなものだったかもしれないね!



アクセサリー



遺跡体験を終えて 完熟フレッシュの二人から一言

【池田レイラさん】小・中学校では市役所の方が紹介しに来てくれたけど、豎穴式住居の中が意外と涼しいとか、実際に来てみると分からないことが体験できてよかった!

【池田57CRAZYさん】この公園が整備される前から何度か来たことがあったけど、今は公園としてもきれいになってるし、豎穴式住居もできて、良い経験ができた。

【2人】西東京市には素晴らしい史跡もあって、まだ知られていないいいところがたくさんあるので、西東京市をもっと広めるためにも、皆さんと一緒に西東京市を盛り上げていきたいです!



西東京市PR親善大使「完熟フレッシュ」とは?

□プロフィール

いけだごなくれいじー 池田57CRAZYさんと いけだ 池田レイラさんの、西東京市にゆかりのある親子お笑いコンビで、テレビ、ラジオ、イベントなど幅広く活躍しています。(ワタナベエンターテインメント所属)



□活動について

令和元年12月21日に西東京市PR親善大使として任命。最近では「西東京市のミライを語るシンポジウム」や「にしとうきょう環境アワード 表彰式」など、さまざまなイベントで、PR親善大使としてご協力いただいています。



▲西東京市のミライを語るシンポジウム