



主な内容

【3面】高齢者支援課の係の一部が変わります 【7面】健康チャレンジ2023 スタート 【8面】ごみ・資源物収集カレンダーを配布

スマートフォン・タブレット、PCで簡単

いつでもどこでも便利なサービス!

市では、スマートフォンやタブレット、PCがあれば、窓口に行かなくてもできる・受けられるさまざまなサービスを提供しています。操作はとても簡単なので、ぜひご利用ください。



オンラインでできる手続の一部を紹介!



粗大ごみのオンライン申請

① 申込フォームへアクセス

② 情報を入力

③ 受付完了の通知を確認

申請完了!

従来の申込方法に加え、インターネットからも申し込めるようになりました。粗大ごみの品目をメニューから選択する方式で入力も簡単です。



市HP

申請・詳細はこちら

下記の申請方法からもOK

▶ごみ減量推進課
☎042-438-4043



住民票の写しのオンライン申請

① 申込フォームへアクセス

② 情報を入力

③ 「マイナサイン」アプリを起動

④ マイナンバーカードを読み取る

申請完了!

オンラインで申請・手数料などの決済を行うと、住民票の写しが住民登録地(西東京市内)へ郵送されます。
※スマートフォンでのみ利用可
※申請者本人または同一世帯のもの
※マイナンバーカードおよび「マイナサイン」アプリのインストールが必要
※発行手数料とは別に郵送料が必要



市HP

申請・詳細はこちら

下記の申請方法からもOK

▶市民課保 ☎042-438-4020

申請方法

それぞれのQRコードまたは市公式LINEの「オンライン手続」のメニューアイコンから手続を選択、画面の指示に従い入力すれば完了!

●電子申請の詳細はこちらから



●市公式LINEの友だち登録はこちらから



「高齢者のためのスマートフォン相談会」開設! 詳細は7面へ

市からの連絡帳

届け出

マイナンバーカード 土曜日窓口の日程が変更

10月7日(土)は、国のシステムメンテナンスのため、マイナンバーカード関連の手続きはできません。そのほかの市民課受付業務は、午前9時～午後0時30分となります。

※マイナンバーカードを使った転入手続の一部もできなくなります。

防災・保谷保健福祉総合センターのマイナンバーカード土曜日窓口は、10月21日(土)の午後2時～午後5時へ変更となります。詳細は下記へお問い合わせください。

- ▶市民課 田 042-460-9820 保 042-438-4020

年金

年金生活者支援給付金請求書の提出はお早めに

年金生活者支援給付金(以下「給付金」という)は、公的年金などの収入やそのほかの所得額が一定基準額以下の年金受給者の生活を支援するために、年金に上乗せして支給されるものです。

給付金を受け取るには請求書の提出が必要です。新たに対象となる方には、日本年金機構からのお知らせが順次送付されます。同封のはがき(年金生活者支援給付金請求書)に必要事項を記入し日本年金機構へ提出してください。

※既に給付金を受け取っている方で、引き続き支給要件を満たしている場合は、翌年以降の手続きは原則不要です。※年金を受給し始める方は、年金請求と併せて年金事務所または市役所で請求手続きをしてください。

- 問 ● 給付金専用ダイヤル 0570-05-4092(ナビダイヤル) ※050から始まる電話からは 03-5539-2216 ● 武蔵野年金事務所 0422-56-1411(ナビダイヤル) ▶ 保険年金課 田 042-460-9825

教育・子育て

学校選択制度の申し立て受付

令和6年4月に市内の通常学級に入学する新小・中学1年生を対象とした、住所地の指定校とは異なる学校への入学希望を申し立てることができる制度です。ご希望の方は手続きしてください。※募集枠のない学校への申し立てはできません。※詳細は市庁舎をご覧ください。

- 申し立て受付 時/場 ● 10月2日(月)～31日(火)/学務課(田無第二庁舎3階) ● 10月18日(水)～20日(金)/保谷東分庁舎 ※郵送での受付不可 ※申立書は学務課窓口で記入 ▶ 学務課 田 042-420-2824

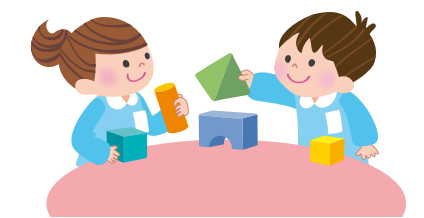
子供医療費助成制度 ～乳・子・青医療証の送付～

現在乳・子・青医療証をお持ちの方は、原則自動更新となりますので、新しい医療証を9月下旬に送付します。なお、更新手続きが必要な方には7・8月に書類を送付しました。まだ手続きしていない方は必ず行ってください。本制度の対象となる方で医療証をお持ちでない場合は申請が必要です。

- ▶ 子育て支援課 田 042-460-9840

令和6年度4月 保育園の1次入所申請受付

- 期間 11月2日(木)～17日(金)(予定) ※郵送受付は10月23日(月)から開始予定
- 結果 令和6年2月上旬(予定)
- 申請書類 10月13日(金)配布予定 ※令和6年度の入園のしおりも配布予定です。 ※詳細は市庁舎をご覧ください。
- ▶ 幼児教育・保育課 田 042-460-9842



選挙

9月1日現在の選挙人名簿登録者数(定時登録)などが確定

□ 登録者数 男性8万2,587人、女性8万9,497人、計17万2,084人 前回の定時登録者数と比較すると、男性51人増、女性330人増、計381人増加しています。

□ 今回の定時登録の要件

- ① 日本国民 ② 平成17年9月2日以前に出生 ③ 9月1日現在、引き続き3カ月以上居住している(他市区町村から転入した場合は、6月1日までに本市の住民基本台帳に記載)または5月1日以降の転出で、転出前に3カ月以上居住していた

□ 在外選挙人名簿登録者数 男性85人、女性104人、計189人

□ 在外選挙人名簿登録などの要件

- ① 日本国民 ② 登録申請時に満18歳以上 ③ 国外に住所を有し、次のいずれかに該当する ● その者の住所を管轄する領事官の管轄区域内に引き続き3カ月以上住所がある ● 本市の選挙人名簿に登録されており、出国前に海外への転出届および在外選挙人名簿登録移転申請をしている ▶ 選挙管理委員会事務局 田 042-420-2801

暮らし

わが家の耐震診断をしよう

建物の設計図を基に簡易耐震診断を行い、助言などを受けることができます。

- 時/場 ① 10月4日(水)午後2時～5時/保谷東分庁舎 ② 10月21日(土)午前9時30分～午後0時30分/イングビル 対 市内の地上2階建て以下の木造一戸建てで、自ら所有し居住している住宅

※原則、昭和56年5月31日以前の建築 定 各8人(申込順) ※1人35分程度 申 ① 9月29日(金) ② 10月18日(水)までに、電話で下記へ □ 相談員 ①(一社)東京都建築士事務所協会 ②住みよい町をつくる会 ▶ 住宅課 保 042-438-4052



公共下水道への切り替えを

公共下水道(汚水)に未接続の場合、浄化槽を利用していても、洗濯や流しなどの汚水が直接河川に流れ込み、悪臭や汚濁の原因となります。また、浄化槽やくみ取便所を利用している場合は、遅滞なく公共下水道に接続することが法律で義務付けられています。現在、市内のほぼ全域で公共下水道の利用ができますので、早急に公共下水道への切り替えをお願いします。切り替え工事は、市の指定下水道工事店(市庁舎で確認できます)を通じてお申し込みください。

- ▶ 下水道課 保 042-438-4058

民間賃貸住宅への入居や居住継続にお困りの方へ

保証人が見つからないなどの理由により、民間賃貸住宅への入居や居住継続にお困りの方に対し、住宅探しのお手伝いや保証委託契約のご案内などを行っています。

- ◆ 住宅探しのお手伝い 担当者が住宅探しのお手伝いをするなど

傍聴

- 教育委員会 時 9月23日(祝)午後2時 場 田無第二庁舎4階 内 行政報告ほか 定 10人 ▶ 教育企画課 田 042-420-2822

審議会など

- 子ども子育て審議会計画専門部会 時/場 ● 9月20日(水)午前9時30分/田無公民館 ● 10月5日(水)午前9時30分/イングビル 内 子育て・子育てワイワイプランの策定ほか 定 5人 ▶ 子育て支援課 田 042-460-9841

保証委託契約のご案内

住宅を借りる際に保証人が見つからない場合のご案内 ▶ 住宅課 保 042-438-4052 市庁舎

募集

子育てひろば支援員 (12月1日付採用会計年度任用職員)

□ 資格/人数 次のいずれかに該当し(社)・(日)勤務も可能な方/1人

- 社会福祉士の資格を所有
- 保育士・保健師・栄養士の資格を所有
- 幼稚園・小学校・中学校・高等学校の教諭免許を所有
- 児童厚生施設・保育園・幼稚園の勤務経験がある

- 報酬 時間額1,340円
- 試験日/方法 10月29日(日)/面接試験
- 申込期限 10月20日(金)
- 募集要項配布場所 子ども家庭支援センター(住吉会館ルピナス)・職員課(田無庁舎5階) ※詳細は募集要項をご覧ください。
- ▶ 子ども家庭支援センター 保 042-425-3303

etc その他

寄附

市政へのご協力をいただき、誠にありがとうございました。 ◆ 東京都自転車商協同組合(社)東京都自転車商防犯協力会 様 (自転車商プチLEDライトキーホルダー) ▶ 総務課 田 042-460-9810 ◆ 荒井晴正 様(1万円)・三浦仁嗣 様(3万円) ◆ 匿名3人(各1万円) ▶ 秘書広報課 田 042-460-9803

社会教育委員の会議

- 時 9月22日(金)午後2時 場 田無第二庁舎3階 内 提言テーマについて 定 2人 ▶ 社会教育課 田 042-420-2831

地域福祉計画策定・普及推進委員会

- 時 10月11日(水)午後6時30分 場 イングビル 内 第5期地域福祉計画策定の検討ほか 定 5人 ▶ 地域共生課 田 042-420-2807

秋の全国交通安全運動 世界一の交通安全都市TOKYOを目指して

広く市民に交通安全思想の普及・浸透を図り、交通事故防止の徹底を目的としています。

- 運動の重点 ① 子どもと高齢者をはじめとする歩行者の安全確保 ② 夕暮れ時と夜間の交通事故防止および飲酒運転などの根絶 ③ 自転車などのヘルメット着用と交通ルール順守の徹底 ④ 電動キックボードなどの交通ルール順守の徹底 ⑤ 二輪車の交通事故防止 ※①～③：全国重点、④・⑤：地域重点 ▶ 交通課 保 042-439-4435

高齢者支援課の係の一部が変わります

10月10日(火)から、高齢者施策や介護保険事業を着実に進めるため、高齢者支援課の係体制が変わります。

▶高齢者支援課 ☎042-420-2810

□10月10日(火)以降の部署・窓口

係名	主な業務内容	直通電話番号
高齢者サービス係	高齢者保健福祉計画、各種在宅サービス・助成、課内庶務	☎042-420-2810
地域支援係	介護予防・日常生活支援総合事業、認知症施策、在宅療養支援、地域包括支援センター、高齢者虐待防止	☎042-420-2811
生きがい推進係	フレイル予防、一般介護予防事業、老人クラブ、市立高齢者施設・田無総合福祉センター	☎042-420-2812
介護調整係	介護保険事業計画、給付管理、資格管理、保険料の賦課・徴収・減免	☎042-420-2813
介護事業者係	居宅介護支援・地域密着型・介護予防・生活支援サービス事業者の指定・指導、指定通所介護事業、介護保険連絡協議会	☎042-420-2815
認定相談係	要支援・要介護認定の相談・申請・調査、認定審査会	☎042-420-2816

「秋の環境美化一斉清掃」にご協力を



9月24日は「清掃の日」、10月1日は「浄化槽の日」、これを結ぶ期間が「環境衛生週間」です。

西東京市高齢者クラブ連合会およびシルバー人材センターの皆さんとともに「秋の環境美化一斉清掃」を実施します。

市内の公共の場所(道端や公園^等)に捨てられたごみ(可燃ごみ・不燃ごみ・空き缶・空きびん・ペットボトル)を拾い集め、市が設置した臨時集積所(かごを設置)にお持ちくだ

さい。まちをきれいにするため、ひとりでも多くの方の参加をお願いします。

※臨時集積所には家庭内のごみは持ち込まないでください。

時 9月30日(土)午前8時30分～10時(雨天決行)

場 臨時集積所(下表参照)

▶高齢者支援課 ☎042-420-2811

▶ごみ減量推進課 ☎042-438-4043

1 谷戸イチョウ公園(谷戸町2-12)	14 あらやしき公園(下保谷4-8)
2 谷戸第二市民集会所(谷戸町3-13)	15 武道場(東町2-4)
3 谷戸コミュニティセンター(谷戸町1-9)	16 住吉会館「ルピナス」(住吉町6-15)
4 緑町三丁目都営アパート集会所(緑町3-8)	17 保谷庁舎ロータリー脇(中町1-5)
5 田無町七丁目都営アパート公園(田無町7-11)	18 中町児童館(中町4-4)
6 芝久保コミュニティセンター(芝久保町3-15)	19 えのき児童遊園(保谷町5-2)
7 田無駅北口第1自転車駐車場西側出口前(田無町4-5)	20 富士町福祉会館(富士町6-6)
8 南町六丁目 小林宅(南町6-9)	21 都立東伏見公園西側入口(東伏見1-2)
9 田無庁舎ロータリー(南町5-6)	22 むくのき公園(柳沢2-3)
10 南町第一児童遊園(南町2-2)	23 新町福祉会館(新町5-2)
11 向台公園東側入口(向台町2-5)	24 東伏見コミュニティセンター(東伏見5-10)
12 北町緑地保全地域(北町森林公園)(北町5-5)	25 柳沢せせらぎ公園(柳沢6-4)
13 ひばりが丘北わんぱく公園(ひばりが丘北2-2)	

ガスこんろの火災と着衣着火に注意しましょう

毎年、住宅火災で最も多いのは「こんろ」による火災です(東京消防庁管内)。発生状況として、こんろ使用中に「放置する・忘れる」や「こんろの上の物が落ちる」があります。市内でも、調理中に目を離したり、こんろの上に干していたふきんが落ちたりして火災が発生しています。

また、袖口やストールなどの着衣に着火すると危険です。高齢者の方は、着衣に火がついたとき、素早い消火ができずに重大な事故につな

りやすいので、特に注意が必要です。こんろ火災と着衣着火を防ぐため、次のポイントを守りましょう。

- 調理中のこんろからは離れない
- 安全機能付きのこんろを使用する
- こんろの上や奥には調味料などを置かない
- 調理の際は防災製品のエプロンやアームカバーなどを使用する

☎西東京消防署 ☎042-421-0119

▶危機管理課

☎042-438-4010

特殊詐欺にご注意を!

ナンバーディスプレイが効果的です

NTT東日本では、詐欺被害防止のため、固定電話のサービスを強化しています。70歳以上の方は、ナンバー・ディスプレイなどが無料になりますので、ぜひご利用ください。

◆固定電話のサービス

- 相手の電話番号が電話機の画面に表示される「ナンバー・ディスプレイ」の無料化
- 非通知の着信に対して電話番号

を通知するようガイダンスが流れる「ナンバー・リクエスト」の無料化

※無料で利用には申込が必要(既に有料で利用中の場合も申込が必要)
※70歳以上または70歳以上の方と同居の契約者の方が対象。

☎NTT東日本特殊詐欺対策ダイヤル ☎0120-722-455

●田無警察署

☎042-467-0110

柳泉園組合 水銀濃度測定結果

廃棄物焼却施設の排出ガス中における水銀濃度の規制値は、改正大気汚染防止法で0.05mg/m³と定められています。5～7月の測定結果(各月の1時間平均値の最高値)は、

1～3号炉いずれも0.00mg/m³でした。

☎柳泉園組合 ☎042-470-1547

▶ごみ減量推進課

☎042-438-4043

固定資産税の減額

▶資産税課 ☎042-460-9830

一定の要件を満たす改修工事を行った家屋について、工事が完了した年の翌年度分の当該家屋に係る固定資産税を減額します(都市計画税を除く)。

住宅耐震改修工事

□減額分 2分の1(改修工事により、認定長期優良住宅になった場合は3分の2) ※住宅面積120m²まで

□減額要件 ①昭和57年1月1日以前から市内にある住宅に対し、現行の耐震基準に適合させる耐震改修工事を実施 ②工事後3カ月以内に資産税課へ申告 ③1戸当たりの工事費用が50万円超

□必要書類 ①耐震基準適合住宅に係る固定資産税の減額適用申告書 ②増改築等工事証明書または住宅耐震改修証明書 ③耐震改修工事費用の領収書の写し ④長期優良住宅の認定通知書の写し(改修工事により、認定長期優良住宅になった場合のみ)

住宅のバリアフリー改修

□減額分 3分の1(住宅面積100m²まで)

□減額要件 ①新築日から10年以上経過した市内の住宅に対し、一定のバリアフリー改修工事(※1)を実施 ②工事後3カ月以内に資産税課へ申告 ③65歳以上の方、要介護・要支援認定を受けている方、障害者の方が居住する家屋(賃貸住宅を除く) ④改修後の床面積が50m²以上280m²以下 ⑤1戸当たりの工事費用が50万円超(補助金などを除く自己負担額) ⑥現在、新築住宅軽減および耐震改修に伴う減額を受けていない家屋

□必要書類 ①住宅のバリアフリー改修に伴う固定資産税の減額適用申告書 ②工事内容などが確認できる書類(工

事明細書・現場の写真^等)と工事費用の領収書の写し ③納税義務者の住民票 ④居住者の要件により次のいずれかの書類 ●65歳以上…住民票 ●要介護・要支援…介護保険被保険者証の写し ●障害者…障害者手帳の写し ⑤補助金などの交付を受けた場合は、交付を受けたことが確認できる書類 ※1…廊下の拡幅、階段の勾配の緩和、浴室・便所の改良、手すりの設置、屋内の段差の解消、引き戸への交換、床の滑り止め化

住宅の省エネ改修

□減額分 3分の1(改修工事により、認定長期優良住宅になった場合は3分の2) ※住宅面積120m²まで

□減額要件 ①平成26年4月1日以前から市内にある住宅(賃貸住宅を除く)に対し、一定の省エネ改修工事(熱損失防止改修 ※2)を実施 ②工事後3カ月以内に資産税課へ申告 ③改修後の床面

積が50m²以上280m²以下 ④1戸当たりの工事費用が60万円超(補助金などを除く自己負担額)、または改修工事に係る費用が50万円超であって、太陽光発電装置、高効率空調機、高効率給湯器もしくは太陽熱利用システムの設置工事に係る費用と合わせて60万円超であること ⑤現在、新築住宅軽減および耐震改修に伴う減額を受けていない家屋

□必要書類 ①住宅の熱損失防止改修等に伴う固定資産税の減額適用申告書 ②増改築等工事証明書 ③工事費用の領収書の写し ④納税義務者の住民票 ⑤交付または決定を受けたことを確認できる書類(国または地方公共団体から補助金などの交付を受けた場合) ⑥長期優良住宅の認定通知書の写し(改修工事により、認定長期優良住宅になった場合のみ)

※2…窓・床・天井・壁の断熱性を高める改修工事(外気などと接するもので、窓の改修を含めた工事であることが必須)

健康ひろば



記入例

A 電子申請	B メール	C メール
「ファミリー学級」申込 QRコード	「離乳食講習会 ステップ」申込 ①10月12日 ②住所 ③保護者氏名 ④子どもの氏名(ふりがな) ⑤子どもの生年月日 ⑥第〇子 ⑦電話番号	「まますた」申込 ①10月26日 ②氏名(ふりがな) 母親と赤ちゃん ③赤ちゃんの生年月日・月齢 ④出産した場所 (医療機関名など) ⑤電話番号 ⑥住所(町名)

▶健康課 電話 042-438-4037			
事業名	日時/場所	対象/定員(申込順)	申込方法など
ボディケア講座～姿勢改善～ 【理学療法士による、姿勢改善に関する話と自宅でできる体操】	10月4日(水)午後1時～2時 防災・保谷保健福祉総合センター3階	在住で18歳以上の方/15人 (1歳未満のお子さんの子連れ参加可)	前日までに電話
リハビリ窓口相談 【リハビリ方法や福祉用具・住宅改修などについて理学療法士による相談】	①10月4日(水)午後2時15分～3時15分 ②10月19日(水)午前11時15分～午後0時15分 防災・保谷保健福祉総合センター3階	リハビリに関する相談を希望する方および関係者/各2人	前日までに電話
西東京しゃきしゃき体操パート2講座 【初心者大歓迎!足の筋力やバランス能力を向上させましょう!】	10月10日(火)午前10時～11時30分 防災・保谷保健福祉総合センター3階	在住で立位がとれる方/15人	10月6日(金)までに電話 ※7人以上で出張講座も実施します(平日の午前9時～午後5時、会場はご用意ください)。
栄養・食生活相談 【肥満や糖尿病などの生活習慣病予防の食事などについて管理栄養士による個別相談】	10月26日(水)午前9時～正午の間で1人30分程度 田無総合福祉センター	在住の方/4人	10月23日(月)までに電話
ファミリー学級・2日制 第8コース～初めて父親・母親になる方のための教室～ 1日目:妊娠中の生活と健康 2日目:赤ちゃんのお世話について	1日目:10月28日(土)午前9時30分～午後0時15分 2日目:11月17日(金)午後1時30分～4時15分 防災・保谷保健福祉総合センター2階	在住で初めて父親・母親になる方/24組 対象出産予定月:令和6年2～3月 ※2日間ともパートナーとの参加が可能です。	市HPまたは、右上☑電子申請 申込期間:9月29日(金)～10月13日(金)
個別育児相談会 【身長・体重測定と、育児・母乳・栄養・歯科・遊び方・お母さんの健康などについての個別相談】	①10月2日(月)防災・保谷保健福祉総合センター2階 ②10月23日(月)田無総合福祉センター 午前9時30分～11時30分の間で1人30分程度	乳幼児と保護者/各25組	①は9月28日(水)までに電話 ②は10月19日(水)までに電話
離乳食講習会 ステップ 【離乳食の中期から後期のお話、歯科の話】	10月12日(水)午前10時30分～11時45分 田無総合福祉センター	在住の6～8カ月の乳児と保護者(第1子優先)/16組	メール(右上記入例☑) ✉fami-boshi@city.nishitokyo.lg.jp 申込期限:9月28日(水)
まますた 【第一子出産後まもない時期のママたちのフリートーク・情報交換】	10月26日(水)午前9時45分～11時(受付は9時30分から) 防災・保谷保健福祉総合センター3階	在住の4カ月ごろまでの乳児とその母親/8組	電話・メール(右上記入例☑) ✉fami-boshi@city.nishitokyo.lg.jp 申込期限:10月19日(水)

子ども	3～4カ月児健康診査	1歳児講座	3歳児健康診査
	時 9月21日(水)、10月5・19日(水) 場 防災・保谷保健福祉総合センター2階 対 個別に通知	時 10月16日(月) 場 防災・保谷保健福祉総合センター2階 対 個別に通知 (1歳3カ月まで希望する方はお問い合わせください)	時 9月27日(水)、10月4・18・25日(水) 場 防災・保谷保健福祉総合センター2階 対 個別に通知(4歳未満で希望する方はお問い合わせください)
	BCG予防接種 対象のお子さんに、日時を指定した通知を送付します。 場 防災・保谷保健福祉総合センター3階 対 1歳になる前日までに、まだBCG予防接種を受けていないお子さん	2歳児すくすく相談会 時 9月26日(火)、10月10・24日(火) 場 防災・保谷保健福祉総合センター2階 対 個別に通知 (2歳6カ月まで希望する方はお問い合わせください)	

予約は9月15日(金)から
電話やWebで

第3回 胃がん検診

時/場 下表参照
内 問診・エックス線検査(バリウム使用)
※前夜からの食事・水分などの制限が必要です。
対 40歳以上(令和6年3月31日時点)で、前年度に市の胃がん検診を受診していない方
申 9月15日(金)午前9時から、下記申込専用電話またはWebへ
※第4回の日程は10月15日号と市HPに掲載予定
①胃がん検診申込専用電話
(平日午前9時～午後5時)
☎0120-489-241
※予約の際に「西東京市で行う胃がん検診の予約」と伝えてください。
※初日の午前中は電話が繋がりにくい場合があります。
②Web予約
右記QRコードから
※申込完了後、受診票を検診日の1週間から10日前に発送

- ☐受診できない方
- 妊娠中または妊娠の可能性がある(授乳中は可)
 - 腎臓病(透析)などで水分摂取制限を受けている
 - 過去にバリウム・発泡剤・下剤使用後の体調不良やそれによるアレルギー症状が出たことがある
 - 高血圧(180/110以上)
 - 1年以内に脳血管障害や心疾患で発作があった(脳梗塞・脳内出血・心臓発作など)
 - 検診に関する技師からの指示(検査に必要な動作)を行えない
- ☐主治医の許可があれば受診可能な方
- 胃の手術をした
 - 胃の治療中または経過観察中
 - 腸閉塞・腸ねん転・大腸憩室炎などの既往がある



☐第3回 胃がん検診 検診時間:午前8時45分～午後0時15分(予定)

会場	男性	女性
田無総合福祉センター	11月1日(水)	11月6日(月)・21日(火)
防災・保谷保健福祉総合センター	11月7日(火)・18日(土)	11月10日(金)・30日(水)

▶健康課 電話 042-438-4021 ※健康課では予約の受付はしていません。

休日診療

※健康保険証・診察代をお持ちください。

医科 受診の際は、小児科など診療科目をお問い合わせのうえお出掛けください。
※発熱(1週間以内に発熱37.5℃以上を含む)など感冒症状のある方は必ず電話予約のうえ、ご来院ください。なお、電話が混み合いつなかりにくい場合もあります。
※感染拡大防止のため、電話予約のない方の鼻腔拭い液での検査(インフルエンザ検査等)はしていません。
※休日診療所は、東京都指定の外来対応医療機関です。
※休日診療所では「マイナ受付」に対応しています。

診療時間	午前9時～午後10時	午前9時～午後5時	午前10時～正午 午後1時～4時 午後5時～9時
17日	田無病院 緑町3-6-1 ☎042-461-2682	こみち内科クリニック 南町6-9-19 ☎042-450-6731	休日診療所 中町1-1-5 ☎042-424-3331 ※歯科診療は行っていません。 ※受付時間は、各診療終了時間の30分前まで
18日	佐々総合病院 田無町4-24-15 ☎042-461-1535 ※小児科は午後4時30分まで	保谷北町かなざわファミリークリニック 北町1-6-1 レッツビルディング2階 ☎042-439-6916	
23日	武蔵野徳洲会病院 向台町3-5-48 ☎042-465-0700 ※小児科は午後5時まで	増田医院 東町5-1-11 ☎042-422-6036	
24日	保谷厚生病院 栄町1-17-18 ☎042-424-6640	ノーブルビルクリニック ひばりが丘北3-5-13 ☎042-424-5678	

歯科 受診の際は、お問い合わせのうえお出掛けください

受付時間	午前10時～午後4時	
17日	浅野歯科医院 ひばりが丘1-3-3 ☎042-421-1868	向台ソラーレデンタルケア 向台町4-21-11 ☎042-452-7799
18日	パンダ歯科クリニック 田無町4-4-15 宮田ビル2階 ☎042-465-6480	山本歯科医院 ひばりが丘1-3-2 ☎042-421-1182
23日	五十嵐歯科医院 富士町4-16-8 野口ビル1階 ☎042-466-0822	小川歯科 南町2-2-7 ☎042-461-9301
24日	山口歯科医院 ひばりが丘1-5-12 ☎042-421-4029	西東京口腔研クリニック 田無町4-24-14 横山ビル2階 ☎042-462-8413

健康ポイントアプリ「あるこ」 三市合同ウォークラリー参加登録受付中!

健康ポイントアプリ「あるこ」において、西東京市・和歌山県有田市・岡山県笠岡市の3市で、歩数を競い合うイベントを行います。みんなの歩数で西東京市を1位に導きましょう。参加された方の中から抽選で景品も当たりますので、ぜひご参加ください。

ウォークラリー参加方法

- ①アプリ「グッピーヘルスケア」をダウンロード



- ②アプリ上部の「+」ボタンから「自治体」をタップし「西東京市」を登録
③さらにアプリ上部の「+」ボタンから「ウォークラリー」をタップ

- ④チームコードはアプリ内メッセージで確認し入力後、他必須項目を入力

□イベント期間 10月1日(日)~31日(火)

□参加登録期間 10月15日(日)まで

▶健康課 保

☎042-438-4037

スカイタワー西東京ライトアップ

10月は
乳がん月間

10月の乳がん月間に合わせて、スカイタワー西東京がピンク色にライトアップされます。

乳がんは、早期発見・早期治療により90%以上の方の治癒が期待できる病気です。

定期的な検診に加えて、入浴や着替えのときなど、自分の乳房を見て、触って、普段の乳房の状態を知り、変化に気が付いたら病院受診を心掛けましょう。

時 10月1日(日)午後6時~午前0時

□協力 スカイタワー西東京(株)無田タワー

▶健康課 保 ☎042-438-4037



10月15日(日) ジャパン・マンモグラフィセンター

平日の受診が難しい女性のために、毎年10月の第3日曜日に検診を実施しています(要申込)。費用などの詳細は各医療機関にお問い合わせください。市の乳がん検診受診券・勧奨受診券をお持ちの方は無料で受診できます。

※検診は定員になり次第、受付終了となります。

医療機関	住所・電話	定員	実施時間
西東京中央総合病院	芝久保町2-4-19 ☎042-464-1511	37人	午前・午後
佐々総合病院	田無町4-24-15 ☎042-461-8383	54人	午前のみ

▶健康課 保 ☎042-438-4037

！お役立ちガイド 他機関からのお知らせ

※マークがないものは、当日、直接会場へ

学校法人武蔵野大学創立100周年記念事業「世界の幸せをカタチにする。」論文・作文・詩コンクール作品募集

学校法人武蔵野大学の創立100周年を記念して、論文・作文・詩コンクールを開催します。

※詳細は特設サイトよりご確認ください。

- 対 ●論文:大学生・大学院生 ●作文:中学生・高校生 ●詩:小学生・一般(中学生以上)

□募集期間 令和6年1月9日(火)まで

問 特設サイト内 お問い合わせセフォームから

¥ ①③1,500円 ②5,000円(材料費等)

申 各回1カ月前から、電話または直接会場へ

問 西東京いこいの森公園パークセンター ☎042-467-2391

東京都耐震キャンペーン

- ①建物の耐震改修工法などの展示会
②震災写真・都の取組などのパネル展示(1回目)

時 10月29日(日)

場 都立木場公園(江東区)

定 入退場自由

- ③震災写真・都の取組などのパネル展示(2回目)

④耐震フォーラム

⑤耐震化個別相談会

時 11月21日(火)

場 ③④都民ホール(新宿区) ⑤都政ギャラリー(新宿区)

定 ③入退場なし ④先着順 ⑤10組(完全予約制)

※東京都耐震ポータルサイトで講演動画を配信予定

⑥耐震改修成功事例見学会

時 10月・令和6年1月(予定)

定 各回10人程度(要予約)

※①②⑥は、天候などを踏まえ中止する可能性があります。

問 東京都2023年度耐震キャンペーン事務局 ☎03-3341-2513

9月の薬湯

~敬老の日 スギナの腰湯~

□効能 肩こり、足腰の痛み

時 9月18日(祝)

※小学生以下は入浴無料(保護者同伴)、65歳以上は午後4時~6時入浴無料

場 庚申湯・みどり湯・ゆパウザひばり

問 西東京市公衆浴場会

庚申湯 ☎042-465-0261

たまろくとウイーク

~5市の魅力発見~

期間中、在住・在勤・在学の方は入館料が半額になります。また、キーワードでロクトめぐり、たまろくブックセレクション、たまろくと特産市(※11月12日(日)まで)などの特別企画を実施します。

時 10月11日(水)~29日(日)午前9時30分~午後5時

場 多摩六都科学館

¥ 大人260円(通常520円)・4歳~高校生100円(通常210円)

※プラネタリウム、大型映像観覧は別途料金が必要です。

持 在住・在勤・在学の証明ができるもの

□無料シャトルバス運行

1日限定で保谷駅南口~多摩六都科学館間の無料シャトルバスを運行します。

時 10月29日(日)午前8時40分・9時55分・11時10分・午後1時25分・2時55分(保谷駅南口発)

□プラネタリウムの事前予約

時 10月15・22・29日(日)の午後3時50分の回のみ

対 西東京市を含む圏域5市の方、234人(先着)

申 予約対象回の4日前(水)の正午から1日前(土)の正午まで、問のHPの申込フォームから

問 多摩六都科学館

☎042-469-6100

うちゅう・かがくあそび

工作や実験で遊びながら自然科学に親しむシリーズです。

時 ①10月14日(土) ②11月18日(土)

③12月16日(土) ①③いずれも午前10時・11時30分(各回60分)、②午前10時~11時30分

場 西東京いこいの森公園

内 ①タネもけいのわいわいじっけん ②月のおはなし&おやこ天体望遠鏡工作

③せいでんきびっくりおもしろじっけん

対 4歳以上(①③未就学児は保護者同伴 ②親子)

定 ①③各回20人 ②10組(いずれも申込順)

無料市民相談

■一般市民相談

場所	日時
市民相談室(田無庁舎2階)	(月)~(金) 午前8時30分~午後5時

■専門相談(申込制) ※1枠30分

専門相談は、広く市民の皆さんにご利用いただくためのもので、日常の問題や手続などについて専門家が一緒に解決の糸口を探すものです。

□申込開始 9月19日(火)午前8時30分(★印は、9月4日から受付中)

□申込方法 市民相談室(田無庁舎2階)へ直接または電話

※申込開始日は大変混み合いますので、ご了承ください。

問 市民相談室 ☎042-460-9805

内容	相談方法	日時
法律相談	電話・対面	9月27日(水)・28日(木)、10月6日(金)・12日(土) 午前9時~正午
		10月3日(火)・4日(水)・10日(火) 午後1時30分~4時30分
交通事故相談	電話・対面	★9月26日(火) 午前9時30分~正午
		10月5日(水) 午後1時30分~4時
税務相談	電話・対面	10月3日(火)・5日(水)・11日(火)午前9時~正午
不動産相談	電話・対面	★9月22日(金) 午前9時~正午
		10月12日(水) 午後1時30分~4時30分
登記相談	電話・対面	10月10日(火) 午前9時~正午
表示登記相談	電話・対面	10月19日(水) 午後1時30分~4時30分
年金・労災・雇用保険・人事一般相談	電話・対面	10月11日(水) 午後1時30分~4時30分
行政相談	電話・対面	※10月15日号でお知らせします。
相続・遺言・成年後見等手続相談	電話・対面	※10月1日号でお知らせします。

イベントNEWS もっと知ろう! 楽しもう!

西東京市民文化祭 PR in アスタ開催

①9月28日(木)~30日(土)
午前10時~午後4時(最終日は午後3時[※])
②10月1日(日)
午後1時~3時
アスタセンターコート

10月15日(日)から開催する西東京市民文化祭を多くの皆さんにお知らせするため、PRイベントを実施します。文化祭当日の内容が分かるチラシもご用意しています。

内①作品展示 ②ステージ発表
※詳細は、市HP・公共施設で配布のチラシをご覧ください。

▶文化振興課 田 042-420-2817



日本語スピーチコンテスト2023

10月1日(日) 午後1時~4時
※終了後交流パーティーあり
コール田無 ※当日、直接会場へ

市と関わる外国人の皆さんが、日本で生活して感じたこと、考えたこと、母国への思い、西東京市とのつながりなど、日本語でスピーチします。

定140人
□共催 NPO法人西東京市多文化共生センター(NIMIC)

問西東京市多文化共生センター
042-461-0381
▶文化振興課 田 042-420-2817



令和4年度の様子

こそだてフェスタ@西東京 手をつなごう~みんなでこそだて~

10月9日(祝)
午前10時~正午・午後1時~3時
ひばりが丘児童センター

こそだてフェスタ@西東京は、子育てを応援する市民団体と市子育て関連部署のコラボによる楽しく役に立つイベントです。主に0歳~小学校低学年程度の子どもと、その保護者を対象にしています。プレママ&プレパパも参加できます。

内工作・ゲーム・紙芝居・多言語読み聞かせ・親子リトミック・抱っこ紐の調整と試着・子どもの健康や薬の相談・助産師による育児相談・先輩ママによる発達障害相談・防災・西東京市子育て関連部署による情報提供[※]
※内容が変更される場合もあります。

定各100組(申込順)
申10月3日(火)までに、申込フォーム[※]から

問こそだてフェスタ実行委員会 申込フォーム

042-420-2817 申込フォーム
042-460-9843

NPO等企画提案事業 がんママカフェ

9月30日(土) 午後2時~4時
田無総合福祉センター

がんに罹患しても仕事や子育てをしながら毎日頑張っているママさん。子どものこと、仕事のこと、治療との両立のことなどを気兼ねなくおしゃべりしませんか。

対子育て中にがんと診断された方

定10人(先着)

申9月29日(金)までに、氏名・住所・電話番号・メールアドレスを下記申込フォームまたはメールで問へ

問がんを経験した女性のコミュニティ Colorful Ribbons(代表:高倉)

090-2164-7081
colorfulribbons2022@gmail.com

協働コミュニティ課 田 042-420-2821 申込フォーム

「はつらつサロン」に参加しませんか?

「自宅にいる時間が長くて外出することが少ない」「知らない場所に1人で参加するのは少し心配」、そんな方は参加してみませんか?

おしゃべりやゲームや体操などのプログラムに参加しながら、外出や参加者同士の交流を楽しんでいただき、地域活動やサークルなどに参加できるように支援します。また、外出機会が少ない高齢者のご家族からの相談もお受けしていますので、まずはご相談ください。

☆はつらつサロン

時・場 下表参照

内おしゃべり・脳トレ・趣味活動・簡単な体操[※]

対在住で満65歳以上、外出機会の少ない方

定各会場10人

※利用期間は最長で1年間

※介護保険の通所サービスを利用している方は対象外



会場	日時
住吉老人福祉センター	(月)午前9時15分~11時30分
ひばりが丘福祉会館	(月)午後1時30分~3時45分
下保谷福祉会館	(木)午前9時15分~11時30分
老人福祉センター(田無総合福祉センター内)	(木)午後1時30分~3時45分
新町福祉会館	(金)午前9時15分~11時30分
富士町福祉会館	(金)午後1時30分~3時45分

問西東京市社会福祉協議会 042-497-5071

▶高齢者支援課 田 042-420-2812

市民スポーツまつり

10月9日(祝)

午前9時30分~午後4時

※雨天の場合は総合体育館

向台運動場・市民公園グラウンド

◆競技 ※事前申込制(申込順)

□500mリレー(予選午前11時、決勝午後2時50分)

●①小学4年生以下の部 ②5・6年生の部 ③中学生以上の部

●1チーム5人 ※③のみ男子3人・女子2人(1・3・5走は男子、2・4走は女子)

定①②18チーム ③12チーム

□大縄跳び(午後1時15分)

●1チーム12人(回す人2人・跳ぶ人10人)

定20チーム

◆チャレンジコーナー

※当日、直接会場へ

モルック・フラフープ・輪投げ・棒バランス・サッカー(キックターゲット) ※ラグビー・アーチェリーの体験コーナーあり

申500mリレー・大縄跳びに参加する方は、9月29日(金)までに、参加競技名・チーム名・チーム全員の氏名・学年(または年齢)・代表者電話番号をメール・ファクスまたは直接問へ

問NPO法人西東京市体育協会(きらっと内) 042-452-7155・FAX 042-439-3395 (平日午前9時~午後4時 ※第1(火)を除く)

042-420-2817

nishitokyotaikyo@atbb.ne.jp

▶スポーツ振興課 田 042-420-2818

明るい選挙啓発講演会

10月12日(木)

午後2時30分~4時(2時開場)

コール田無 ※当日、直接会場へ

内「人生100年時代を生きる」ロコモ予防のための体操の紹介と実践・明るい選挙の推進活動

定60人(先着)

講佐古隆之さん(医学博士)

※軽い体操あり(参加は自由)

▶選挙管理委員会事務局 田

042-420-2801

ペアレントメンターとお話会

10月13日(金)

午後1時30分~3時30分

田無第二庁舎2階

発達障害など(グレーゾーンを含む)がある子どもの子育ての悩みを話してみませんか? 障害がある子どもの子育て経験を活かして、同じような悩みがある保護者の方が話を聞いたり、情報提供などを行います。

対18歳以上の発達障害など(グレーゾーンを含む)がある子どもの保護者

定10人(申込順)

申10月6日(金)までに電話で下記へ

▶障害福祉課 田 042-420-2805

市民体カテスト

10月15日(日)

午前9時15分・9時45分・10時15分・10時45分・11時15分・午後1時15分・1時45分・2時15分・2時45分・3時15分

※各時間帯15人^{まで}

きらっと

自分の体力を知り、健康維持や体力づくりに役立てましょう。

対在住・在勤・在学の小学生以上

□種目 握力・長座体前屈・上体起こし・開眼片足立ち・6分間歩行・10m障害物歩行・立ち幅跳び・反復横跳び・シャトルラン

※年齢により測定種目が異なります。

持室内用運動靴(必ず持参)・運動のできる服装・タオル・飲み物[※]

申10月6日(金)までに名前・住所・連絡先・年齢・参加する時間帯を電話または申込フォームへ

▶スポーツ振興課 田

042-420-2818



申込フォーム

郷土料理「ひつつみ汁」で食品ロスをなくそう ~親子で漬物作りに挑戦~

10月15日(日)

午前11時~午後1時30分

消費者センター分館

郷土料理「ひつつみ汁」と余った野菜の皮で漬物を作ります。

対在住の小学校1~6年生とその保護者

定8組(申込多数は抽選)

講平井美子さん(管理栄養士)

持エプロン・三角巾・手ぶき用タオル・マスク・箸・飲み物・マイカップ・布巾

申9月17日(日)午前11時~午後3時に、住所・氏名・学年・電話番号を電話・メールで問へ

問エコプラザ西東京

042-421-8585

ecoplaza@city.nishitokyo.lg.jp

▶環境保全課 田 042-438-4042

男女平等推進センター自立支援講座「Do it!ここから始まる。わたしのトリセツ2023」

①10月16日(月) ④11月14日(火)

② 23日(月) ⑤ 21日(火)

③ 27日(金) ⑥ 24日(金)

午前10時~正午

住吉会館ルピナス

内①パーソナルカラー#マスクよ、さようなら ②夫婦や身近な人との関係で息苦しくないですか#もしかしてモラハラ?#発達障害? ③こころも護る護身術#セルフディフェンス ④ストレスケア#わたしを癒やす ⑤知って得する法的知識#夫婦#子ども#わたしの権利 ⑥わたしの香りをつくる#手づくり#ロールオンアロマ

対/定女性/20人(申込多数は抽選)

□保育あり:1歳以上未就園児・7人

申9月15日(金)午前9時から、件名「自立支援講座」・住所・氏名・電話番号・希望講座・保育の有無を申込フォームまたはメールで下記へ

▶男女平等推進センター

042-439-0075

kyoudou@city.nishitokyo.lg.jp

申込フォーム

ピースウォーク参加者募集

10月22日(日)

※集合:午前10時(柳沢公民館)

※解散:正午(現地解散)

西東京市・武蔵野市

太平洋戦争末期、中島飛行機武蔵製作所に隣接していた西東京市は、空襲により、多くの被害を受けました。今もなお、私たちの身近に残っている戦争の遺跡をめぐり、平和について考えます。

対在住・在勤・在学の方


定 15人(申込多数は抽選)
¥ 交通費は自費
申 10月6日(金)までに、申込フォームまたは往復はがきで住所・氏名・年齢・電話番号(在勤・在学の方は勤務先名・学校名)を明記し、〒188-8666市役所協働コミュニティ課へ
□ 主催 非核・平和をすすめる西東京市民の会
▶ 協働コミュニティ課 
 ☎042-420-2821
 ✉kyoudou@city.nishitokyo.lg.jp 申込フォーム

6回連続講座 Nobody's Perfect
 ～乳幼児の親のためのプログラム～
10月25日(水)、
11月1・15・22・29日(水)、
12月7日(木) 午前10時～正午
 住吉会館ルピナス

完璧な子どもも、完璧な親もいません。親になるには人の手助けが必要です。みんなで助け合っって子どもを育てていこうという考えのもと、ファシリテータがサポートしながら、カナダ発祥のプログラムを楽しく進めます。
対 6カ月～3歳の子の親
定 10人(申込多数は抽選)
講 NPO法人ワーカーズ・コレクティブちろりん村 NP認定ファシリテータ
□ 保育あり：6カ月以上未就園児[※]で、8人
申 9月15日(金)午前9時～10月13日(金)午後9時に、市HPの申込フォームまたはメールで件名「NP講座」・住所・氏名・電話番号・保育の有無を下記へ
問 男女平等推進センター
 ☎042-439-0075
 ✉kyoudou@city.nishitokyo.lg.jp



市HP

西東京市創業スクール(全5回)
10月29日(日)、11月5・19・26日(日)、
12月9日(土) 午後1時～5時
 田無第二庁舎
 国の認定を受けた創業支援事業計画に基づく講座です。
対 創業に興味がある方、創業を目指している方、創業後間もない方
定 20人(申込順)
¥ 5回で3,000円(初回に集金)
申 市HP内の申込フォーム[※]
□ 主催 西東京市(企画・運営：多摩信用金庫) 
問 多摩信用金庫価値創造事業部 市HP
 ☎042-526-7766
▶ 産業振興課 ☎042-420-2819


西東京市暮らしヘルパー養成研修(全2日)
11月30日(木)、12月1日(金)
 午前9時～午後5時
 田無庁舎

訪問介護(ヘルパー)の仕事をするための基礎研修です。
 ※市独自基準の訪問サービス(家事援助^{のり})の従事資格が取得可。
対 高齢者へのヘルパーの仕事をする意欲のある18歳以上の方(高校生を除く)
定 40人(申込多数は抽選)
申 11月20日(月)までに電話・はがき・専用申込書(市HP^{から})で、住所・氏名・生年月日・職業・電話番号・受講動機を〒188-8666市役所高齢者支援課地域支援係へ
 ※詳細は市HPまたは下記へ
▶ 高齢者支援課 ☎042-420-2811



市HP


プレミアム応援カード<若者生活応援事業>
申請窓口開設 9月23日(祝)

6月1日時点で市内に住居登録のある方へ購入申請案内を送付しました。6月1日以降に転入の方、市内在住だが住居登録のない方、購入申請案内が未着・紛失の方も利用できます。
時 9月23日(祝)午前9時～午後7時
場 イングビル
対 在住の19～29歳(生年月日が平成6年4月2日～平成17年4月1日)の方
持 対象者の本人確認証(マイナンバーカード・運転免許証^{など})と市内居住確認書類(公共料金の領収書^{など})
 ※代理の方がお越しの場合、代理の方の本人確認証も持参。
問 若者生活応援事業用コールセンター ☎0120-433-071
▶ 産業振興課 
 ☎042-420-2819

高齢者のためのスマートフォン相談会 

スマートフォンの使い方や操作方法に関する疑問や不安の解消のため、マンツーマンの相談会を開催します。
時 9月15日(金)～12月27日(水)の(月)・(水)・(金)午前10時～午後1時
 ※(祝)を除く
場 イングビル
対 スマートフォンの使用について疑問や不安のある60歳以上の都民
 ※相談者が多い場合は、終了時間よりも前に受付を終了する場合あり
□ 主催 東京都デジタルサービス局 デジタルサービス推進部
問 高齢者のQOL向上のためのデジタル活用支援事業事務局
 ☎03-6386-5470
 (平日午前9時～午後5時)

健康チャレンジ2023 スタート

今年度中に、何らかの検診(健診)を受け、さらにチャレンジ期間の14日間で、ご自身で決めた健康目標(1日8,000歩歩く、毎食に野菜を取り入れる^{など})に取り組み、ご応募いただくと、抽選でギフトカードが当たります。電子申請(QRコード参照)のほか、チラシに付いている応募用はがきで応募できます。
□ 応募用チラシ配布場所 市HP・市内公共施設(公民館・スポーツセンター^{など})
□ チャレンジ期間・応募期間 12月8日(金)^{まで}
対 小学生以上の市民
▶ 健康課保 
 ☎042-438-4037 申込フォーム

 **多摩六都科学館 ナビ**

大人向けプラネタリウム 中国星座 キトラ古墳・高松塚古墳に残された星座たち

数千年前の中国で作られた星座は日本にも伝わり、その証拠が奈良県明日香村にある高松塚古墳やキトラ古墳の壁画にも残されていました。教科書や図鑑で見える星座とは異なる「中国星座」の世界を当日の星空解説とともに楽しみください(約45分間)。
時 9月27日(水)午後1時10分～1時55分
対 中学生以上(小学生以下は入場不可)
定 234人
¥ 観覧付入館券(展示室+プラネタリウム1回)：●大人1,040円 ●中学生・高校生420円
申 当日開館時からインフォメーションにて観覧券を販売(先着)
場・問 多摩六都科学館
 〒188-0014芝久保町5-10-64
 ☎042-469-6100
 ※休館日：9月19日(火)・25日(月)

みんなの伝言板

※特に記載のないものは、無料です。
 ※内容についてのお問い合わせは、各サークルへお願いします。

「みんなの伝言板」(サークル紹介)は、個人情報が含まれているため、削除してあります。



接種無料 新型コロナワクチン接種のお知らせ 新型コロナワクチンの接種は強制ではありません。本人による同意がある場合に限り、接種が行われます。

令和5年秋開始接種のお知らせ 9月20日(水)～令和6年3月31日(日)(予定)

9月20日(水)からオミクロン株(XBB.1.5)対応 1価ワクチンの接種を開始します。

令和5年秋開始接種では、国の方針に基づき、「個別接種」を中心とする体制に移行していきます。集団接種は、限られた期間のみでの実施となります。

- 対象者** 初回接種(1・2回目、乳幼児は1～3回目)を終了した生後6カ月以上(接種日時点)の全ての方
- 接種間隔** 最終の接種から3カ月以上
- 接種回数** 1人1回

※これまでワクチン接種した回数に関わらず上記の期間中に1回追加接種できます。

接種券の発送

◆5歳以上の方(接種券は原則、申請不要)

最終接種終了日	発送日(予定)
7月1日～15日	9月19日(火)
7月16日～31日	9月27日(水)

※お手元に届くまでに数日かかる見込みです。
※未使用の3回目以降の接種券をお持ちの方は、そちらをご使用ください。
※最終の接種後に転入した方や接種券の再発行をご希望の方は、下記コールセンターへ
※6月30日までに最終の接種終了した方には発送済みです。

◆生後6カ月～4歳の方(接種券は要申請)

- 接種券の申請方法** ※詳細は市HPをご確認ください。
- 電話(下記コールセンター) ●電子申請(右記QRコード)
- 窓口(下記相談窓口) ●郵送(〒202-8555市役所健康課)



接種場所と予約方法 接種券が届き次第、最終接種から3カ月後以降かつ9月20日(水)以降の日をご予約ください。

- 集団接種会場・市内5病院…インターネットまたは電話で予約(下記参照) ●市内診療所・クリニック…医療機関へ直接予約
- ※**集団接種会場は、ファイザー社製ワクチンで9月20日(水)～30日(土)、モデルナ社製ワクチンで10月7日(土)～9日(祝)に実施します。**
- 集団接種会場で接種をご希望の方は、お早めの接種をご検討ください。

集団接種 市内5病院 の予約方法 **要接種券**

●**インターネット**で予約
スマートフォンかパソコンからアクセス



●**電話**で予約(通話料有料)
下記 **西東京市新型コロナワクチンコールセンター** から

令和5年春開始接種および5～11歳の方の追加接種 実施中(9月19日(火)まで延長)

現在、65歳以上の方および5歳以上65歳未満の方で基礎疾患を有する方、5～11歳でオミクロン株対応2価ワクチンを接種していない方を対象に行っているオミクロン株対応2価ワクチン(BA.1/BA.4-5)による3回目以降の接種は**9月19日(火)で終了**します。
※市集団接種会場での接種は終了しています。市内医療機関または都大規模接種会場で接種可能です。
※5月8日～9月19日(火)の期間中に1回。9月20日(水)以降の令和5年秋開始接種で、さらに1回追加接種が可能です。

初回接種 生後6カ月～4歳(1～3回目)、5歳以上(1・2回目)の方への接種を引き続き実施中。9月20日以降、XBB対応ワクチンになります。

西東京市新型コロナワクチンコールセンター

☎ **03-5369-3904**

🕒(月)～(土) 午前8時30分～午後7時 ※祝・休を除く

※**聴覚に障害のある方**

☎ **042-439-6171**

西東京市新型コロナワクチン相談窓口

📍 田無庁舎2階、防災・保谷保健福祉総合センター4階
📞 接種券再発行・ワクチン接種に関するお問い合わせ、インターネットによる予約サポートなど ※予約希望の方は要接種券

ごみ・資源物収集カレンダーを配布

本号と同時に10月～令和6年9月の「西東京市 ごみ・資源物収集カレンダー」を配布しています。
1年間のごみの収集日などが記載されていますので、ご活用ください。
 LINEで収集日のお知らせを受け取れるようになります
10月以降に収集されるごみについて、市公式LINEで受信設定をす

ると、次に収集されるごみのお知らせを受け取れます。
※10月2日(月)収集分から開始予定。
※詳細は10月1日号をご覧ください。
●ごみ・資源物収集カレンダーについて
▶ごみ減量推進課 ☎ 042-438-4043
●市公式LINEについて
▶秘書広報課 ☎ 042-460-9804

保谷庁舎跡地を一時開放 9月23日(祝)から

庁舎統合方針の見直しを踏まえ、暫定的な跡地活用までの間、市民の皆さんにご利用いただける広場として開放します。
芝生などが生い茂る自然に近い環境で、みどりを感じ、憩いの空間としてご利用いただけます。



整備中の様子(手前が開放予定地)

▶危機管理課 ☎ 042-438-4001

TAMA☆ろくと巡礼物語!

北多摩TOKYOアニメスタンプラリー2023

市内経済の活性化を目的に北多摩エリアを舞台にしたキャラクターのスタンプラリー第4弾を実施します。スタンプは全部で28種類。5種類以上を集めて、オリジナルグッズや地域の特産品を手に入れよう。
※市内スタンプスポット(多摩六都科学館・西東京市郷土資料室・田無神社・東伏見稻荷神社・まちテナ西東京・田無駅)
🕒10月1日(日)～11月30日(木)
※詳細は特設HPをご覧ください。

- 主催** 東京都商工会連合会多摩観光推進協議会
- 協力** 多摩北部都市広域行政協議会
- ☎「TAMA☆ろくと巡礼物語!」事務局
- ※公式サイト内の問い合わせフォームよりお問い合わせください。
- ▶産業振興課 ☎ 042-420-2819



動物愛護週間 9月20日～26日



この機会に身近にいる動物たちについてもう一度考えてみましょう。
 動物は正しく終生飼養する
動物の習性や生態をよく理解し、責任と愛情を持って終生飼養しましょう。
 不妊・去勢手術をする
「手術はかわいそう」と思われる人もいますが、繁殖を望まない場合は実施しましょう。手術をすることで生殖器系の病気の予防にもなります。
 猫はできるだけ屋内で飼う
ふん尿や発情期の鳴き声など近隣に迷惑をかける場合があるほか、交通事故や感染症など、屋外は危険が多いです。

犬の散歩はルールを守る
犬の散歩をするときは、リードできちんとつなぎ、ふんは必ず持ち帰りましょう。
 身元の表示をする
迷子になる場合があるため、犬などには鑑札やマイクロチップを、そのほかの動物には名札などをつけましょう。
 災害に備える
災害時に動物を同行して避難するときのために、嫌がらずにケージに入るなどしつけをしておきましょう。動物のための防災用品(5日分以上の食事と水[※])も用意しましょう。
▶環境保全課 ☎ 042-438-4042