

# 西東京市の財政状況をお知らせします

令和4年度

## 令和4年度各会計の決算状況

令和4年度の一般会計と各特別会計を合わせた全会計の決算額は、右記のとおりです。

一般会計については、歳入歳出総額ともに前年度を上回り、過去2番目の決算額となりました。歳入は、令和3年度に実施した子育て世帯臨時特別給付金給付事業の国庫支出金の皆減や、臨時財政対策債の借入抑制に伴う地方債借入額の減などがあったものの、市税が過去最高額を上回ったことや、新型コロナウイルス感染症対応地方創生臨時交付金の増などから、前年度より増となりました。

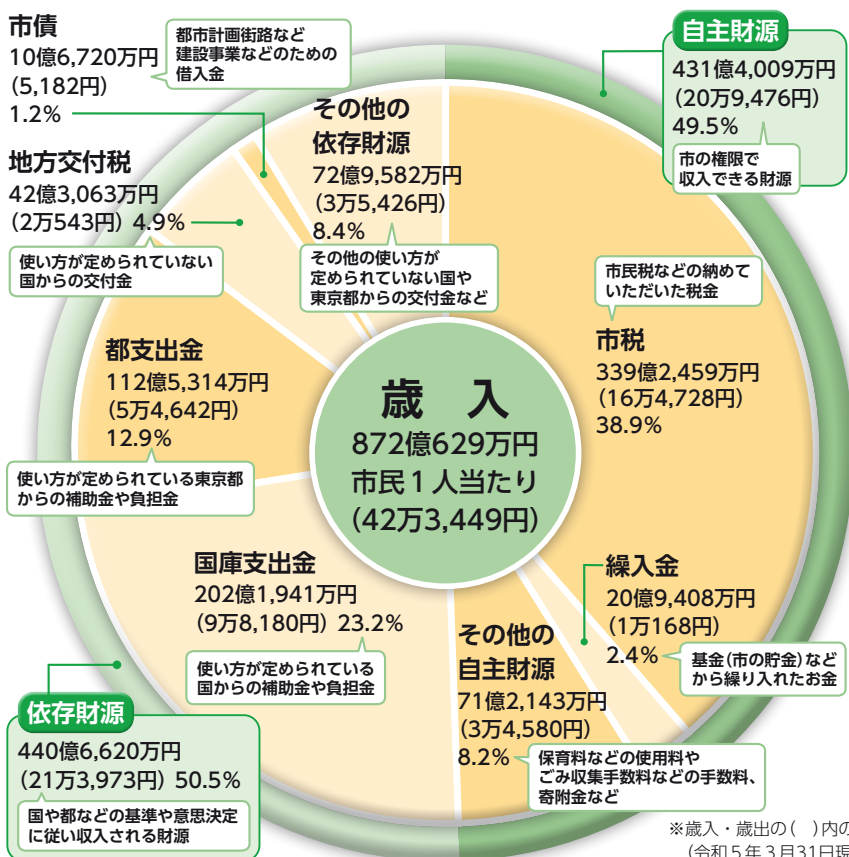
歳出も、子育て世帯臨時特別給付金給付事業や住民税非課税世帯等臨時特別給付金給付事業などが減となったものの、物価高騰等への対策に係る経費やエネルギー価格高騰に伴う光熱費の増、都市計画道路3・4・24号線整備事業の増などから、前年度より増となりました。

会計名	予算現額	歳入		歳出		収入支出差引額
		収入済額	収入率	支出済額	執行率	
一般会計	897億8,375万円	872億629万円	97.1%	836億8,642万円	93.2%	35億1,987万円
特別会計	431億9,775万円	428億2,526万円	99.1%	419億9,644万円	97.2%	8億2,882万円
国民健康保険	196億6,864万円	193億2,109万円	98.2%	190億5,686万円	96.9%	2億6,423万円
駐車場事業	1億2,220万円	1億2,136万円	99.3%	1億1,645万円	95.3%	490万円
介護保険	182億2,647万円	181億9,713万円	99.8%	176億7,716万円	97.0%	5億1,997万円
後期高齢者医療	51億8,044万円	51億8,568万円	100.1%	51億4,596万円	99.3%	3,971万円
合計	1,329億8,150万円	1,300億3,155万円	97.8%	1,256億8,286万円	94.5%	43億4,869万円

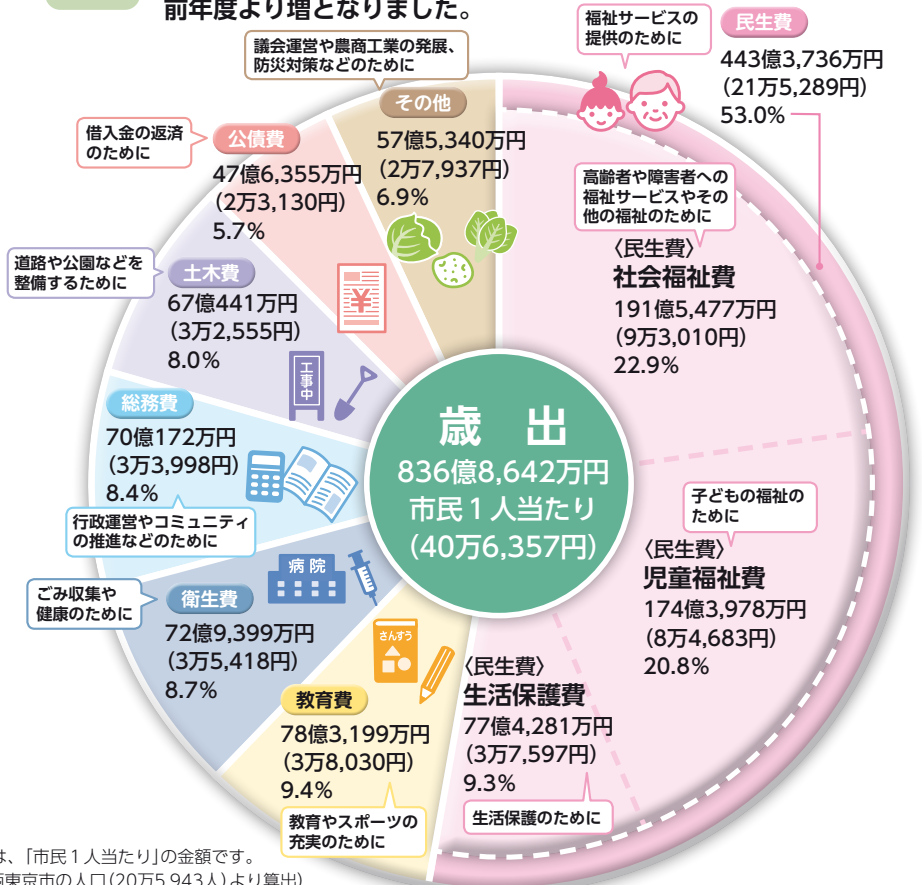
公営企業会計	区分	収入		支出	
		決算額	執行率	決算額	執行率
下水道事業会計	収益的収支	31億2,654万円	31.0%	30億856万円	31.0%
	資本的収支	3億3,376万円	0.1%	8億372万円	0.1%

## 一般会計の歳入歳出決算の状況

**歳入** 国庫支出金・市債などが減となったものの、市税が過去最高額となったことなどから、前年度より増となりました。



**歳出** 衛生費・民生費が減となったものの、総務費・土木費の増などから、前年度より増となりました。



※歳入・歳出の( )内の数値は、「市民1人当たり」の金額です。(令和5年3月31日現在の西東京市の人口(20万5,943人)より算出)

## 令和5年度上半期 予算執行状況

### 各会計の予算執行状況

令和5年度当初予算は、全会計合わせて1,207億1,532万円でしたが、9月までの補正予算を加味すると1,295億3,851万円となりました。

下半期も適正な予算の執行に努めます。

市民1人当たりの予算額  
(一般会計) 41万4,531円

(令和5年9月30日現在の人口(20万6,156人)より算出)

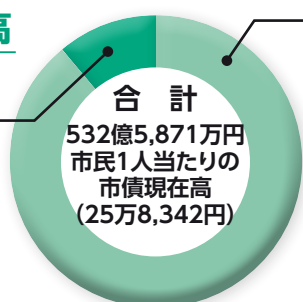
会計名	当初予算額	補正予算額	計	歳入		歳出	
				収入済額	収入率	支出済額	執行率
一般会計	774億9,000万円	79億6,795万円	854億5,795万円	384億7,326万円	45.0%	327億5,834万円	38.3%
特別会計	432億2,532万円	8億5,524万円	440億8,056万円	194億700万円	44.0%	161億2,578万円	36.6%
国民健康保険	199億4,617万円	2億6,423万円	202億1,040万円	81億1,740万円	40.2%	69億7,546万円	34.5%
駐車場事業	1億1,301万円	490万円	1億1,792万円	5,669万円	48.1%	4,307万円	36.5%
介護保険	177億7,345万円	5億3,047万円	183億392万円	89億9,703万円	49.2%	73億9,644万円	40.4%
後期高齢者医療	53億9,269万円	5,563万円	54億4,832万円	22億3,587万円	41.0%	17億1,081万円	31.4%
合計	1,207億1,532万円	88億2,319万円	1,295億3,851万円	578億8,026万円	44.7%	488億8,413万円	37.7%

公営企業会計	区分	収入					支出				
		当初予定額	補正予定額	計	執行額	執行率	当初予定額	補正予定額	計	執行額	執行率
下水道事業会計	収益的収支	32億5,430万円	—	32億5,430万円	10億882万円	31.0%	31億7,873万円	—	31億7,873万円	4億5,255万円	14.3%
	資本的収支	5億5,311万円	—	5億5,311万円	31万円	0.1%	9億3,792万円	—	9億3,792万円	3億5,418万円	37.8%

※下水道事業の業務状況(上半期)は、市で公表しています。

### 市債現在高

下水道事業会計  
57億8,174万円



(令和5年9月30日現在)

一般会計  
474億7,698万円

※市債は、学校や公園などの公共施設を整備するための資金を国や都などから長期的に借り入れたものです。一時的な財政負担を軽くし、将来利用する市民の皆さんにも負担していただくようになっています。

※「市民1人当たり」は、令和5年9月30日現在の人口(20万6,156人)を用いて計算しています。

### 財産の状況

(令和5年9月30日現在)

区分	現在高	備考
土地	75万3,646㎡	
建物	31万4,060㎡	
無体財産権	7件	商標権 <sup>※</sup>
出資による権利 <sup>※</sup>	1億2,162万円	団体への出資金 <sup>※</sup>
物品	780点	購入価格50万円以上の備品
債権	24万円	生活つなぎ資金貸付金
基金	167億542万円	財政調整基金など全19基金