



主な内容

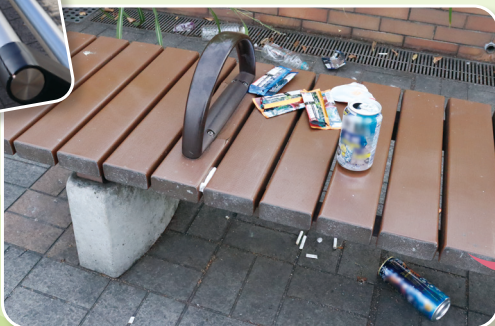
【3面】防災・保谷保健福祉総合センターに生活サポート相談窓口開設 【5面】職員募集(会計年度任用職員) 【8面】年末年始のご案内



年末の大掃除はお済みですか? まちも家もピカピカが 気持ちいい

保谷駅南口
お掃除
済み!

きれいの継続に
ご協力ください



道端や公園、駅前広場などにごみが落ちてい
ると、気持ちよく休憩
できず、子どもがけがを
する可能性もあります。



ボランティアの皆さん
いつもありがとう
ございます。

休憩や飲食により出たごみは、
ご自身で持って帰りましょう。

スッキリ!



年末・年始のごみ収集スケジュール

資源物の収集日程の詳細は、ごみカレンダーをご確認ください。
市公式LINEから、カレンダーの確認や収集日通知の設定ができます。

* 年内の粗大ごみ収集の申込は終了

これからの申込の回収は令和6年1月4日(木)
以降となります。粗大ごみのインターネット申込
はLINE「オンライン手続」からも可能です。

▶ごみ減量推進課 ☎ 042-438-4043



1 12月10日～12月9日	
西東京市 ごみ・資源物収集カレンダー	
収集地域	<ul style="list-style-type: none"> 田無町 西原町 芝久保町5丁目
粗大ごみ	<p>申し込み受付期間: 12月10日～12月15日</p> <p>受付時間: 9:00～17:00</p> <p>受付場所: 西東京市ごみ分別アプリ</p> <p>お問い合わせ: ☎ 042-421-5411</p>



ごみの出し方ワンポイント 詳細は5面へ