



主な内容

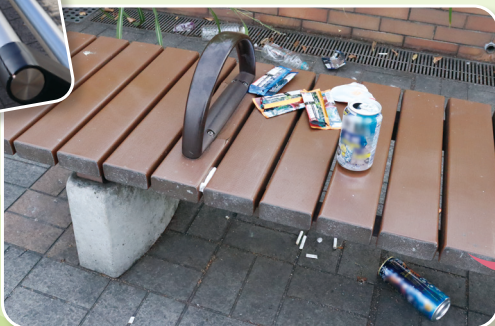
【3面】防災・保谷保健福祉総合センターに生活サポート相談窓口開設 【5面】職員募集(会計年度任用職員) 【8面】年末年始のご案内



年末の大掃除はお済みですか? まちも家もピカピカが 気持ちいい

保谷駅南口
お掃除
済み!

きれいの継続に
ご協力ください



道端や公園、駅前広場などにごみが落ちてい
ると、気持ちよく休憩
できず、子どもがけがを
する可能性もあります。



ボランティアの皆さん
いつもありがとう
ございます。

休憩や飲食により出たごみは、
ご自身で持って帰りましょう。

スッキリ!



年末・年始のごみ収集スケジュール

資源物の収集日程の詳細は、ごみカレンダーをご確認ください。
市公式LINEから、カレンダーの確認や収集日通知の設定ができます。

* 年内の粗大ごみ収集の申込は終了

これからの申込の回収は令和6年1月4日(木)
以降となります。粗大ごみのインターネット申込
はLINE「オンライン手続」からも可能です。

▶ごみ減量推進課 ☎ 042-438-4043



1 12月10日～12月9日	
西東京市 ごみ・資源物収集カレンダー	
収集地域	<ul style="list-style-type: none"> 田無町 西原町 芝久保町5丁目
粗大ごみ	<p>申し込み受付期間: 12月10日～12月15日</p> <p>受付時間: 9:00～17:00</p> <p>受付場所: 西東京市ごみ分別アプリ</p> <p>お問い合わせ: ☎ 042-421-5411</p>



ごみの出し方ワンポイント 詳細は5面へ

市からの 連絡帳

福祉

確定申告における 高齢者の障害者控除

申請により、障害者控除対象者認定書を交付します。これを基に確定申告における、障害者控除の申告ができます。※認定書発行までに2週間ほどかかります。確定申告書の提出期限を考慮して、お早めに申請してください。

対 在住の65歳以上の方で、次の状態に該当する方(身体障害者手帳・愛の手帳所持者は申請不要)

- 障害者控除対象者…身体障害者3級～6級までに準ずる方、知的障害軽度・中度に準ずる方
- 特別障害者控除対象者…身体障害者1級・2級に準ずる方、知的障害重度に準ずる方、ねたきり高齢者(約6カ月以上常に臥床し、日常生活に支障がある)

※介護保険の認定者の方は、介護認定調査票に基づく。認定者以外は、障害者控除の対象になることを証明する医師の意見書(市指定の様式)が必要です。

申 令和6年1月4日(木)から、高齢者支援課(田無第二庁舎1階、防災・保谷保健福祉総合センター1階)へ
※郵送でも受け付けています。
▶ 高齢者支援課 **田** ☎042-420-2816

介護保険事業者ガイドブックの発行

西東京市介護保険連絡協議会に参加し、市と連携して介護保険サービスを提供している事業者を掲載しています。「介護保険と高齢者福祉の手引き」と併せてご活用ください。

配 配布開始日 12月21日(木)
配 配布場所 高齢者支援課(田無第二庁舎1階、防災・保谷保健福祉総合センター1階)・各出張所・各地域包括支援センター
▶ 高齢者支援課 **保** ☎042-439-4425

子育て

ひとり親家庭等医療費助成制度 ～(親)医療証を送付します～

現況届を提出し、令和5年度ひとり親家庭等医療費助成制度に該当した方へ、12月末に(親)医療証(令和6年1月1日から有効)を郵送します。現況届未提出の方は、至急ご提出ください。

なお、課税状況により保険診療で受診した一部分の自己負担が発生します。その場合は、(乳)・(子)・(青)の申請をすると、お子さんに関しては、自己負担なしまたは1回200円で診療を受けられます。

▶ 子育て支援課 **田** ☎042-460-9840

スポーツ

スポーツ施設利用者登録の更新 (5年に1度更新が必要です)

平成30年4月1日～平成31年3月31日にスポーツ施設の利用者登録または更新手続きをした団体・個人は、5年の有効期限が切れるため更新が必要

です。
※対象者には、令和6年1月1日(祝)以降に公共施設予約管理システムにログインした際、有効期限が表示されます。
対 対象施設 スポーツセンター・総合体育館・きらっと・武道場・向台運動場・市民公園グラウンド・芝久保運動場・ひばりアム・健康広場

受 受付
時 令和6年1月4日(木)～31日(水)
場 スポーツセンター・総合体育館・きらっと

出 提出書類
● 個人登録(テニスのみ)…利用者登録届書(指定様式)・本人確認書類
● 団体登録…利用者登録届書(指定様式)・団体登録名簿(指定様式)・代表者または担当者の本人確認書類
※指定様式は、受付場所で受け取るか市HPからダウンロードしてください。
※市内団体のうち、構成員が在勤・在学の方の場合、在勤・在学を証明できるもの(写し可)が必要です(構成員の過半数が在住の方の場合は不要)。

問 スポーツセンター
田 ☎042-425-0505
▶ スポーツ振興課 **田** ☎042-420-2818

暮らし

セーフティネット専用住宅 (家賃補助付住宅)

募 募集住宅 田無南芝住宅2戸
対 子どものいる世帯(高校生相当まで)
案 案内・申込書配布
時 12月22日(金)まで ※平日のみ
場 田無庁舎2階、防災・保谷保健福祉総合センター1階、住宅課、出張所
※市HPからもダウンロード可
申 12月27日(水)(必着)までに、〒202-8555市役所住宅課へ郵送
▶ 住宅課 **保** ☎042-438-4052

選挙

12月1日現在の選挙人名簿 登録者数(定時登録)などが確定

登 登録者数 男性8万2,573人、女性8万9,527人、計17万2,100人
前回の定時登録者数と比較すると、男性14人減、女性30人増、計16人増加しています。

今 今回の定時登録の要件
① 日本国民
② 平成17年12月2日以前に出生
③ 12月1日現在、引き続き3カ月以上居住している(他市区町村から転入した場合は、9月1日までに本市の住民基本台帳に記載)または、8月1日以降の転出で、転出前に3カ月以上居住していた

在 在外選挙人名簿登録者数 男性88人、女性108人、計196人

今 今回の在外選挙人名簿登録などの要件
① 日本国民
② 登録申請時に満18歳以上
③ 国外に住所を有し、次のいずれかに該当する
● その者の住所を管轄する領事官の管轄区域内に引き続き3カ月以上住所がある
● 本市の選挙人名簿に登録されており、出国前に海外への転出届および在外選挙人名簿登録移転申請をしている
▶ 選挙管理委員会事務局 **田** ☎042-420-2801

募集

多摩六都科学館組合職員 (令和6年4月1日付)

職 職種・募集人員 一般事務(経験者採用) ※1人程度
受 受験資格 昭和58年4月2日～平成5年4月1日に生まれた方
第 第一次試験日 令和6年1月14日(日)
試 試験案内・申込書 問で配布
※問のHPからダウンロード可
申 12月25日(月)(必着)までに、指定の必要書類を、簡易書留郵便で〒188-0014芝久保町5-10-64多摩六都科学館組合管理課へ
※詳細は問のHPをご覧ください。
問 多摩六都科学館組合管理課
田 ☎042-469-6982
▶ 企画政策課 **田** ☎042-460-9800

etc その他

議員の寄附行為は禁止されています

議員は、選挙区内の方に対する下記の行為が禁止されています。実費を伴う行事や会費が必要な催しを案内する

際には、会費を明示してください。皆様のご理解とご協力をお願いします。

寄 寄附行為の禁止事項
● お金や物の贈答
● 時候の挨拶状の送付(答礼のための自筆によるものを除く)
● 地域の会合などへ差し入れ・祝い金・賛助金を出すこと
▶ 議会事務局 **田** ☎042-460-9860

寄附

市政へのご協力をいただき、誠にありがとうございました。

- ※ 西東京市立けやき小学校保護者の会 様(全自動身長体重計)
- ※ 東京みらい農業協同組合 代表理事 組合長 大山裕視 様(ランドピアノ)
- ※ 加藤みどり 様(書籍)
- ※ 匿名(文房具等一式)
- ※ 匿名(座布団)
- ※ (株)ノジマ 代表執行役社長 野島廣司 様(電化製品など)
- ※ 城殿真紀 様(玩具・絵本など)
- ※ 東京田無ロータリークラブ 会長 新井浅浩 様(プランター)
- ※ 匿名(油絵用キャンバス)
- ▶ 総務課 **田** ☎042-460-9810

傍聴

教 教育委員会
時 12月26日(火)午後2時
場 田無第二庁舎4階
内 行政報告ほか
定 10人
▶ 教育企画課 **田** ☎042-420-2822

審議会など

社 社会教育委員の会議
時 12月22日(金)午後2時
場 田無第二庁舎3階

内 提言内容
定 2人
▶ 社会教育課 **田** ☎042-420-2831

男 男女平等参画推進委員会
時 12月26日(火)午後6時15分
場 田無庁舎5階
内 第5次男女平等参画推進計画ほか
定 3人
▶ 協働コミュニティ課 **田** ☎042-439-0075

ひばりヶ丘駅北口(一番通り西側)地区のまちづくり

地区の皆さんからいただいた意見を踏まえ、まちづくりのルールなどを検討しています。
パ パネル展示型説明会
時 ● 12月22日(金)午後5時～7時
● 23日(土)午前10時～正午
場 ひばりが丘図書館
内 検討内容を示した展示パネルや

関連資料の閲覧
※両日とも同じ内容
※質疑応答可・意見提出可・出入り自由・申込不要
※開催期間中は、市HPでも同様の内容を掲載します。
▶ 都市計画課 **保** ☎042-438-4050 市HP



西東京市ゆかりの高橋翔選手が アジア選手権で2連覇を果たしました

10月26日～29日にインドで開催された第14回アジアジュニアマウンテンバイク選手権において、西東京市ゆかり(東小学校、明保中学校卒業)の高橋翔選手がXCO男子ジュニアの部で昨年に続き優勝を果たしました。
アジアチャンピオンおめでとうございます!
▶ スポーツ振興課 **田** ☎042-420-2818



パブリック
コメント

皆様のご意見をお寄せください

市の重要な政策を策定する際に、原案を公表して広く市民の皆さんから意見を求め、いただいた意見を考慮しながら政策を決定します。

※匿名意見は受け付けませんので、意見提出の際は、住所・氏名を必ずご記入ください。
※ご意見には個別に回答しません。

事案名 第3次西東京市健康づくり推進プラン(素案)

▶健康課 保 042-438-4037

策定趣旨	こころとからだの健康づくりを進め、市民の皆さんのだれもが健やかでこころ豊かに生活できるまちづくりを目指して、第3次西東京市健康づくり推進プランを策定します。
閲覧方法	12月15日(金)から、情報公開コーナー(田無庁舎5階)・市HP
対象	在住・在勤・在学者、市内に事務所または事業所がある法人・団体
提出期間	12月15日(金)~令和6年1月15日(月)(必着)
提出方法	①持参(防災・保谷保健福祉総合センター4階) ②郵送(〒202-8555市役所健康課) ③ファクス(☎042-422-7309) ④市HPから ⑤メール(✉kenkou@city.nishitokyo.lg.jp)
説明会	時/場 ●12月17日(日)午前10時~午後4時/イングリッドビル ●19日(火)午後1時~5時/ 防災・保谷保健福祉総合センター3階 ●令和6年1月12日(金)午後3時~7時/ひばりが丘図書館
検討結果の公表	令和6年1月(予定)

事業名 西東京市都市計画マスタープラン(素案)

▶都市計画課 保 042-438-4050

策定趣旨	平成16年に策定し、平成26年に中間見直しを行った現行の都市計画マスタープランについて、市を取り巻く社会環境の変化やまちづくりの進捗状況を踏まえ、おおむね20年後を目標とした将来のまちづくりの方針とし、新たに立地適正化計画を含む一つの計画として策定をします。
閲覧方法	12月15日(金)から、情報公開コーナー(田無庁舎5階)・市HP
対象	在住・在勤・在学者、市内に事務所または事業所がある法人・団体
提出期間	12月15日(金)~令和6年1月15日(月)(必着)
提出方法	①持参(保谷東分庁舎) ②郵送(〒202-8555市役所都市計画課) ③ファクス(☎042-439-3025) ④市HPから ⑤メール(✉toshikei@city.nishitokyo.lg.jp)
検討結果の公表	令和6年2月(予定)

事案名 西東京市住宅マスタープラン(素案)

▶住宅課 保 042-438-4052

策定趣旨	これからの10年間の住宅政策の方向性を示す「西東京市住宅マスタープラン(2024~2033年)」を策定します。
閲覧方法	12月18日(月)から、情報公開コーナー(田無庁舎5階)・市HP
対象	在住・在勤・在学者、市内に事務所または事業所がある法人・団体
提出期間	12月18日(月)~令和6年1月18日(木)(必着)
提出方法	①持参(保谷東分庁舎) ②郵送(〒202-8555市役所住宅課) ③ファクス(☎042-439-3025) ④市HPから ⑤メール(✉jyuutaku@city.nishitokyo.lg.jp)
検討結果の公表	令和6年2月(予定)

事案名 西東京市地域公共交通計画(案)

▶交通課 保 042-439-4435

策定趣旨	地域の暮らしを支え、豊かで暮らしやすい、個性や活力のある地域をつくる上で欠かせない存在である「移動」を確保するため、公共交通が実現する移動の理想を表す基本方針とその達成のための目標および施策体系を示すマスタープランとして策定をします。
閲覧方法	12月18日(月)から、情報公開コーナー(田無庁舎5階)・市HP
対象	在住・在勤・在学者、市内に事務所または事業所がある法人・団体
提出期間	12月18日(月)~令和6年1月18日(木)(必着)
提出方法	①持参(保谷東分庁舎) ②郵送(〒202-8555市役所交通課) ③ファクス(☎042-439-3025) ④市HPから ⑤メール(✉koutsuu@city.nishitokyo.lg.jp)
検討結果の公表	令和6年2月(予定)

防災・保谷保健福祉総合センターに
生活サポート相談窓口を開設

「生活サポート相談窓口」は家賃が払えなくて困っている、仕事が見つからない、働きたいが何から始めていいかわからないなどの問題解決に向けて、あなたと一緒に考え支援します。

12月20日(水)から、防災・保谷保健福祉総合センター1階にも開設します。
お気軽にご相談ください。

時 午前9時~午後4時30分(正午~午後1時を除く)

場 防災・保谷保健福祉総合センター1階
対 在住で経済的な問題や生活していくうえでさまざまな問題を抱えている方(生活保護受給者を除く)

問 生活サポート相談窓口
保 042-420-2809
▶地域共生課 保 042-420-2808

受験生チャレンジ支援貸付事業

□申請受付期限 令和6年1月31日(水)まで

※詳細は市HPまたは問へ

問 西東京市社会福祉協議会 保 042-497-5073

▶地域共生課 保 042-420-2808



市HP

柳泉園組合 水銀濃度測定結果

廃棄物焼却施設の排出ガス中における水銀濃度の規制値は、改正大気汚染防止法で0.05mg/m³と定められています。8~10月の測定結果(各月の1時間平均値の最高値)は、

1~3号炉いずれも0.00mg/m³でした。

問 柳泉園組合 保 042-470-1547
▶ごみ減量推進課 保 042-438-4043

無料市民相談

■一般市民相談

場所	日時
市民相談室(田無庁舎2階)	(月)~(金) 午前8時30分~午後5時

■専門相談(申込制) ※1枠30分

専門相談は、広く市民の皆さんにご利用いただくためのもので、日常の問題や手続などについて専門家が一緒に解決の糸口を探すものです。

□申込開始 12月18日(月)午前8時30分(★印は、12月4日から受付中)

□申込方法 市民相談室(田無庁舎2階)へ直接または電話

※申込開始日は大変混み合いますので、ご了承ください。

問 市民相談室 保 042-460-9805

内容	相談方法	日時
法律相談	電話・対面	1月5日(金)・11日(木)・12日(金)午前9時~正午
		1月9日(火)・15日(月)・16日(火)午後1時30分~4時30分
交通事故相談	電話・対面	★12月26日(火) 午前9時30分~正午
		1月5日(金) 午後1時30分~4時
税務相談	電話・対面	1月9日(火)・10日(水)・16日(火)午前9時~正午
不動産相談	電話・対面	★12月22日(金) 午前9時~正午
		1月11日(木) 午後1時30分~4時30分
登記相談	電話・対面	1月15日(月) 午前9時~正午
		1月18日(木) 午後1時30分~4時30分
表示登記相談	電話・対面	1月15日(月) 午前9時~正午
年金・労災・雇用保険・人事一般相談	電話・対面	※1月15日号でお知らせします。
行政相談	電話・対面	1月10日(水) 午後1時30分~4時30分
相続・遺言・成年後見等手続相談	電話・対面	★12月27日(水)、1月12日(金) 午後1時30分~4時30分

市表彰式

市政発展への貢献や善行・社会奉仕をされた方ならびに永年にわたる技能功勞・産業振興に寄与された方々を対象に、11月17日に表彰式を開催しました。表彰を受けた方は次のとおりです(敬称略)。

▶秘書広報課 田 042-460-9803

功勞表彰(8人)

氏名	職名または功績名
遠藤源太郎	
田中慶明	元西東京市議会議員
保谷清子	
岩崎秀夫	
富岡誠一	元西東京市 農業委員会委員
土方和雄	
本橋茂夫	
櫻井勉	元西東京市監査委員



功勞表彰

一般表彰(5人1団体)

氏名	職名または功績名
立浪俊江	元民生委員・児童委員
鈴木隆	
七枝絹代	寄附
肥田義光	
木村照男	西東京市交通安全協会副会長
日本中央競馬会 理事長 吉田正義	寄附



一般表彰

技能功勞者表彰(9人)

氏名	職名または功績名
田村哲雄	
齋藤末男	大工
有末務	電気工事士
中野敏男	造園工および植木職
大西ヨシ子	美容師
野島勉	理容師
北島徹	農業従事者
田口和昭	内装業
野口隆博	自動車整備士



技能功勞者表彰

西東京市商工業従業員表彰式

永年にわたり市内の同一事業所に勤務する従業員の方々(勤続10年42人、勤続20年13人、勤続30年4人)を対象に、表彰式を11月17日に開催しました。



西東京商工会 田 042-461-4573 ▶産業振興課 田 042-420-2819

納税表彰式

国税の申告納税制度の普及発展に関して、長年にわたり貢献された方々が、市長臨席のもと11月16日「ルネこだいら」で表彰されました。当市の表彰を受けた方は次のとおりです(敬省略)。

税務署長表彰

塩月シナエ(東村山間税会)

税務署長感謝状

丸山道子((一社)東村山青色申告会)

酒税の保全および酒類業組合等に関

する法律の実施協力に係る署長感謝状
濱中正典、藤田健司(いずれも東京小売酒販組合田無支部)
▶納税課 田 042-460-9831



後見人のつどい

親族後見人が後見業務を行う上での困りごとや疑問について、専門家を交えた意見交換を座談会形式で行います。

時 令和6年1月23日(火)午後2時～3時30分

場 田無総合福祉センター

対 市民で親族後見人等に就任してい

る方または就任を検討している方
申 1月12日(金)までに電話で 問へ
問 西東京市社会福祉協議会
権利擁護センターあんしん西東京
田 042-497-5239
FAX 042-497-5230
▶地域共生課 田
田 042-420-2807

野菜たっぷりカレンダーイラスト原画展

本市栄養士連絡会が作成している「野菜たっぷりカレンダー」のイラストは、毎年保育園児・小学生を対象に募集しています。令和6年版は応募366作品から12作品が選出されました。

このたび、1次審査を通過した78作品を展示します。なお、カレンダーは公民館および市HPで掲載します。

時 令和6年1月12日(金)まで

場 防災・保谷保健福祉総合センター4階

▶健康課 田 042-438-4037



16歳~19歳の方 日本脳炎の予防接種はお済みですか?

日本脳炎の予防接種は平成17年に積極的勧奨を差し控えていましたが、平成22年度から再開しました。勧奨中止により予防接種を受けられなかった20歳未満の方は、特例として定期接種が可能です。

対 平成19年4月1日までに生まれ、接種当日に20歳未満の方
持 母子健康手帳
※予診票は市指定医療機関で配布
▶健康課保 田 042-438-4021

お役立ちガイド 他機関からのお知らせ

医療券(気管支ぜん息)の更新 ~大気汚染医療費助成制度~

桃色の医療券をお持ちの方は、有効期間満了の1カ月前を目安に、忘れずに更新をしてください。

※詳細は 問 の 田 をご覧ください。

問 東京都保健医療局環境保健衛生課 田 03-5320-4491

餅は小さく食べやすい大きさに切り、水分を取りながら食べる。救急車を呼ぼうか迷ったときは「#7119東京消防庁救急相談センター」を活用してください。

119番通報がつかまらない場合は、西東京消防署へ通報してください。

問 西東京消防署 田 042-421-0119

公立昭和病院 12月29日(金)~令和6年1月3日(水) 一般外来診療を休診

救急診療は通常どおり行いますが、重症重篤患者を優先的に診療します。来院の際は事前に電話でお問い合わせください。 ※紹介状がない場合、選定療養費(7,700円)の負担あり
問 公立昭和病院 田 042-461-0052

パソコン・スマホ教室(令和6年1月)

時 1月18日(水)午後1時~4時
申 往復はがきで住所・氏名・年齢・電話番号を 問 へ
※無料体験はパソコンのみ
場・問 シルバー人材センター 田 202-0021東伏見6-1-36
田 042-428-0787

年末年始の救急事故を防ぎましょう

東京消防庁管内において例年、12~1月にかけて救急出場件数が増加しています。

次のポイントに注意し、楽しいお正月を過ごしましょう。

- 飲酒する際は、自分の飲酒量を把握し、一気飲みはやめる。
- 積雪や路面凍結時は滑りにくい靴を履き、時間に余裕をもって行動する。

うちゅう・かがくあそび 「きらりんステンドグラスと びっくりコップ」

時 令和6年1月20日(土)午前10時~11時
場 西東京いこいの森公園
対 4歳以上(未就学児は保護者同伴)
定 20人(申込順)
¥ 1,500円
申 1カ月前から、電話または直接 問 へ
問 西東京いこいの森公園パークセンター 田 042-467-2391

多摩六都科学館 ナビ

冬の特別イベント ロクトロボットパーク

きみも動かせるホビーロボット大集合!あそんで、つくって、考えて、ものづくりと技術がぎゅぎゅっと詰まった10日間。みんなで熱く楽しもう!
時 12月23日(土)~令和6年1月8日(祝)午前9時30分~午後5時
※イベント・コーナーなどにより日
時・対象・定員・参加費・申込方法が異なります。詳細は 問 の 田 へ
¥ 520円(4歳~高校生210円)
共催・協力 (株)MANOI企画
場・問 多摩六都科学館 田 042-469-6100
※休館日:12月18日(月)・28日(木)~1月3日(火)

❖1月の休館およびプラネタリウム休止のお知らせ

□全館休館 1月1日(祝)~3日(水)……年始休館 9日(火)~12日(金)……メンテナンス休館 15日(月)~19日(金)……メンテナンス休館 22日(月)・29日(月)……休館日	□プラネタリウムのみ休止 1月13日(土)・14日(日)・20日(土)・21日(日) ※展示室・ショップ・カフェは利用できます。
---	--

令和6年度に採用する会計年度任用職員を募集します

□会計年度任用職員とは

1 会計年度(各年4月1日から翌年3月31日まで)内の任期を定めて任用される一般職の非常勤職員です。年齢の上限はなく、市外在住の方も受験可能です。報酬額は令和5年度実績です。詳細は、平日に各問い合わせ先へご連絡ください。

注! 一定の条件を満たす方は、期末手当や共済組合員の対象となります。

専任職

行政経験事務職(10人程度) 試験日:1月16日(火)~19日(金)の間で1日 受付期限:1月4日(木) 報酬:職務内容による ▶職員課 ☎042-460-9813	国民年金相談員(1人) 試験日:1月14日(日) 受付期限:1月4日(木) 報酬:月額9,300円 ▶市民課 ☎042-438-4020	納税推進員(1人程度) 試験日:1月28日(日) 受付期限:1月15日(月) 報酬:月額16万5,000円 ▶納税課 ☎042-460-9832	被保護高齢者支援員(1人) 試験日:1月16日(火) 受付期限:12月28日(木) 報酬:月額19万5,300円 ▶生活福祉課 ☎042-460-9835	子どもの権利擁護相談・調査専門員(1人程度) 試験日:1月21日(日) 受付期限:(窓口)1月12日(金)(郵送)1月12日(金)消印有効 報酬:月額19万5,300円 ▶子育て支援課 ☎042-439-6645
保育園保育推進員(40人程度) 試験日:1月20日(土) 受付期限:1月9日(火) 報酬:時間額 有資格1,480円 無資格1,430円 ▶幼児教育・保育課 ☎042-452-6777	保育園看護支援員(1人) 試験日:1月20日(土) 受付期限:1月9日(火) 報酬:月額21万2,500円 ▶幼児教育・保育課 ☎042-452-6777	地域子育て支援推進員(1人程度) 試験日:1月20日(土) 受付期限:1月9日(火) 報酬:月額13万5,000円 ▶幼児教育・保育課 ☎042-460-9842	学童クラブ指導員(15人程度) 試験日:1月14日(日) 受付期限:1月5日(金) 報酬:月額20万6,350円 ▶児童青少年課 ☎042-460-9843	子ども家庭専門員(1人程度) 試験日:1月28日(日) 受付期限:1月18日(木) 報酬:月額24万7,350円 ▶子ども家庭支援センター ☎042-425-3303
子育てひろば支援員(若干名) 試験日:1月28日(日) 受付期限:1月18日(木) 報酬:時間額1,340円 ▶子ども家庭支援センター ☎042-425-3303	エコプラザ西東京事務員(1人) 試験日:1月24日(水) 受付期限:1月5日(金) 報酬:時間額1,340円 ▶環境保全課 ☎042-438-4042	学校事務員(2人) 試験日:2月4日(日) 受付期限:1月24日(水) 報酬:月額16万8,800円 ▶教育企画課 ☎042-420-2822	中学校栄養職員(1人程度) 試験日:1月11日(木)または12日(金) 受付期限:1月4日(木) 報酬:日額8,340円 ▶学務課 ☎042-420-2825	学校司書(3人程度) 試験日:2月3日(土) 受付期限:(窓口)1月15日(月)(郵送)1月15日(月)消印有効 報酬:日額8,640円 ▶教育指導課 ☎042-420-2827
副校長業務支援員(1人程度) 試験日:2月3日(土) 受付期限:1月15日(月) 報酬:時間額1,570円 ▶教育指導課 ☎042-420-2826	学校生活支援員(8人程度) 試験日:2月3日(土) 受付期限:(窓口)1月22日(月)(郵送)1月19日(金)消印有効 報酬:時間額1,250円 ▶教育指導課 ☎042-420-2828	スクールアドバイザー(1人) 試験日:2月3日(土) 受付期限:(窓口)1月15日(月)(郵送)1月15日(月)消印有効 報酬:日額1万2,500円 ▶教育指導課 ☎042-420-2827	教育相談員(若干名) 試験日:1月29日(月)または30日(火) 受付期限:1月19日(金) 報酬:日額1万2,500円以上1万3,700円以下 ▶教育支援課 ☎042-420-2829	就学相談員(3人程度) 試験日:1月11日(木)または12日(金) 受付期限:1月5日(金) 報酬:日額1万2,500円以上1万6,100円以下 ▶学務課 ☎042-420-2824
教育支援アドバイザー(1人) 試験日:1月18日(水)~25日(水)の間で1日 受付期限:(窓口)1月9日(火)(郵送)1月5日(金)消印有効 報酬:日額1万2,500円 ▶教育指導課 ☎042-420-2828	公民館専門員(3人程度) 試験日:1月21日(日) 受付期限:(窓口)1月12日(金)(郵送)1月10日(水)消印有効 報酬:月額17万2,800円 ▶柳沢公民館 ☎042-464-8211	公民館保育員(3人程度) 試験日:1月20日(土) 受付期限:(窓口)1月12日(金)(郵送)1月10日(水)消印有効 報酬:時間額1,200円 ▶柳沢公民館 ☎042-464-8211	図書館専門員(月額制)(若干名) 試験日:1月15日(月) 受付期限:1月4日(木) 報酬:月額14万5,440円 ▶中央図書館 ☎042-465-0823	

<共通の確認事項>

- 募集要項を必ずご確認ください。
- 募集要項は、担当課の窓口・職員課(田無庁舎5階)・市庁舎で、12月15日(金)から各職種の受付期限終了日まで配布します。

【登録制】補助職

事務補助員 報酬:時間額1,113円 ▶職員課 ☎042-460-9813	事務補助員 報酬:時間額1,113円 ▶学務課 ☎042-420-2825 ※具体的な業務は学校給食費関係事務または中学校給食配膳事務に分かれます。	事務補助員 報酬:時間額1,113円 ▶教育指導課 ☎042-420-2826 ※具体的な業務はスクール・サポート・スタッフまたは学校事務補助員に分かれます。	保育業務補助員(有資格・無資格) 報酬:時間額 有資格1,200円・無資格1,113円 ▶幼児教育・保育課 ☎042-452-6777	児童指導業務補助員(有資格・無資格) 報酬:時間額 有資格1,200円・無資格1,113円 ▶児童青少年課 ☎042-460-9843
栄養業務補助員 報酬:時間額1,250円 ▶教育指導課 ☎042-420-2826	特別支援学級介助員 報酬:時間額1,180円 ▶学務課 ☎042-420-2824	養護補助員 報酬:時間額1,390円 ▶教育指導課 ☎042-420-2826	<共通の注意事項> <ul style="list-style-type: none"> ● 採用を希望される方は事前の登録が必要です。 ● 登録案内を必ずご確認ください(担当課の窓口・市庁舎で、12月15日(金)から配布します)。 ● 欠員が生じた場合に条件の合う方へ連絡し、後日面接を行います。必ず面接または採用されるわけではありませんので、ご了承ください。 	



ごみの出し方ワンポイント

▶ごみ減量推進課 ☎042-438-4043

ペットボトルの自動回収機でポイントを貯めよう

市では(株)セブン・イレブン・ジャパンと地域包括連携協定を締結し、環境対策の一環としてペットボトルの自動回収機を市内27店舗に設置していますのでご利用ください。



資源物を店頭回収しています

市内には独自に資源物の店頭回収を行っている店舗があります。各店舗のルールに従ってご利用ください。

プラスチック容器包装類のゆくえは?

リサイクル後は、化学原料になります。最近、刃物やペットボトル、モバイルバッテリー、浄水器カートリッジなどが混入していることが見受けられ、危険が伴い、正しくリサイクルできません。刃物は「危険物の日」、ペットボトルは「ペットボトルの日」など、正しく分別して出すようにご協力をお願いします。

このマークが目印



健康ひろば



記入例

【はがき宛先】
〒202-8555
市役所健康課

A メール
[美背中メイク講座]申込
①1月12日
②氏名
③生年月日
④住所
⑤電話番号
⑥保育希望の有無
※希望者は子どもの氏名、生年月日、性別

B はがき・メール
[薬膳料理講習会]申込
①住所
②氏名(ふりがな)
③生年月日
④電話番号

C メール
「まますた」申込
①1月16日
②氏名(ふりがな)母親と赤ちゃん
③赤ちゃんの生年月日、月齢
④出産した場所(医療機関名など)
⑤電話番号
⑥住所(町名)

健康課 保 電 042-438-4037			
事業名	日時/場所	対象/定員(申込順)	申込方法など
ボディケア講座～姿勢改善～ 【理学療法士による、姿勢改善に関する話と自宅のできる体操】	1月10日(水)午後1時～2時 防災・保谷保健福祉総合センター3階	在住で18歳以上の方/15人 (1歳未満のお子さんの子連れ参加可)	前日までに電話
リハビリ窓口相談 【リハビリ方法や福祉用具・住宅改修などについて理学療法士による相談】	①1月10日(水)午後2時15分～3時15分 ②1月18日(木)午前11時15分～午後0時15分 防災・保谷保健福祉総合センター3階	リハビリに関する相談を希望する方および関係者/各2人	前日までに電話
美背中メイク講座 【姿勢のチェック、体幹トレーニング】 保育あり	1月12日(金)午前10時～11時30分 田無総合福祉センター	在住で18～64歳の女性/15人 ※初回の方優先	電話・メール(右上記入例A) ☒seijin-hoken@city.nishitokyo.lg.jp 申込期限(必着):1月5日(金)
薬膳料理講習会 【季節の野菜を使い、家庭で簡単に作れる薬膳の調理実習です】 テーマ:胃腸が疲れているときの薬膳	1月23日(火)午前10時～午後1時 田無総合福祉センター	在住の方/16人 (申込多数は抽選)	はがき・メール(右上記入例B) ☒seijin-hoken@city.nishitokyo.lg.jp 申込期限(必着):12月28日(木)
栄養・食生活相談 【肥満や糖尿病などの生活習慣病予防の食事などについて管理栄養士による個別相談】	1月31日(水)午後1時～4時の間で1人30分程度 田無総合福祉センター	在住の方/4人	1月26日(金)までに電話
個別育児相談会 【身長・体重測定と、育児・母乳・栄養・歯科・遊び方・お母さんの健康などについての個別相談】	①1月15日(月)防災・保谷保健福祉総合センター2階 ②1月30日(火)田無総合福祉センター 午前9時30分～11時の間で1人30分程度	乳幼児と保護者/各25組	①は1月11日(木)までに電話 ②は1月26日(金)までに電話
まますた 【第一子出産後まもない時期のママたちのフリートーキング・情報交換】	1月16日(火)午前9時45分～11時 (受付:9時30分まで) 田無総合福祉センター	在住の4カ月ごろまでの乳児とその母親/8組	電話・メール(右上記入例C) ☒fami-boshi@city.nishitokyo.lg.jp 申込期限:1月9日(火)
ふたごちゃんの会 【0歳から3歳の双子・三つ子の保護者同士のフリートーキング、情報交換】	1月24日(水)午後1時30分～3時30分 防災・保谷保健福祉総合センター3階	在住の0歳から3歳の双子・三つ子とご両親/5組 ※ご兄弟を連れてくる場合は、申込時に要相談	1月17日(水)までに電話

3～4カ月児健康診査	1歳児講座	3歳児健康診査
時 12月21日(木)、1月18・25日(木) 場 防災・保谷保健福祉総合センター2階 対 個別に通知	時 1月22日(月) 場 防災・保谷保健福祉総合センター2階 対 個別に通知 (1歳3カ月までで希望する方はお問い合わせください)	時 12月20日(水)、1月10・17・31日(水) 場 防災・保谷保健福祉総合センター2階 対 個別に通知(4歳未満で希望する方はお問い合わせください)

BCG予防接種	2歳児すくすく相談会
対象のお子さんに、日時を指定した通知を送付します。 場 防災・保谷保健福祉総合センター3階 対 1歳になる前日までで、まだBCG予防接種を受けていないお子さん	時 12月19日(火)、1月9・23日(火) 場 防災・保谷保健福祉総合センター2階 対 個別に通知 (2歳6カ月までで希望する方はお問い合わせください)

休日診療

※健康保険証・診察代をお持ちください。

医科 受診の際は、小児科など診療科目をお問い合わせのうえお出掛けください。
※発熱(1週間以内に発熱37.5℃以上を含む)など感冒症状のある方は必ず電話予約のうえ、ご来院ください。なお、電話が混み合いつながりにくい場合もあります。
※感染拡大防止のため、電話予約のない方の鼻腔拭い液での検査(インフルエンザ検査[※])はしていません。
※休日診療所は、東京都指定の外来対応医療機関です。
※休日診療所では「マイナ受付」に対応しています。

診療時間	午前9時～午後10時	午前9時～午後5時	午前10時～正午 午後1時～4時 午後5時～9時
17日	保谷厚生病院 栄町1-17-18 ☎042-424-6640	すがひろ内科クリニック 南町4-3-2 サウスタウンビル2階 ☎042-464-3226	休日診療所 中町1-1-5 ☎042-424-3331 ※歯科診療は行っていません。 ※受付時間は、各診療終了時間の30分前まで
24日	西東京中央総合病院 芝久保町2-4-19 ☎042-464-1511 ※小児科は午後5時まで	みわ内科クリニック 下保谷4-12-2 メゾン泉1階 ☎042-438-7188	
29日	田無病院 緑町3-6-1 ☎042-461-2682	保谷北町かなざわファミリークリニック 北町1-6-1 レッツビルディング2階 ☎042-439-6916	
30日	佐々総合病院 田無町4-24-15 ☎042-461-1535 ※小児科は午後4時30分まで	西尾内科クリニック 南町5-5-13 田無丸八ビル1階 ☎042-460-3700	
31日	武蔵野徳洲会病院 向台町3-5-48 ☎042-465-0700 ※小児科は午後5時まで	廣川クリニック 東町4-8-28 JUN西東京市101 ☎042-425-6476 ごとう内科 東伏見2-1-6 ☎042-450-5100	

歯科 受診の際は、お問い合わせのうえお出掛けください

受付時間	午前10時～午後4時		
17日	ねま歯科医院 泉町1-11-14 上宿ビル1階 ☎042-462-4118		
24日	南田歯科医院 南町1-5-9 富士マンション1階 ☎042-467-5122		
29日	たむらデンタルクリニック 東町4-13-23 メープルヴィレッジ1階 ☎042-439-4618	キンデンタルクリニック ひばりが丘北3-3-52 Ponte Felice 2階 ☎042-423-1470	竹中歯科医院 南町3-1-2 ☎042-461-0519
30日	岩田歯科医院 向台町6-16-4 ☎042-465-4507	ひかり歯科医院 柳沢3-1-4 ☎042-468-8849	歯科吉岡医院 谷戸町3-26-2 ☎042-421-8141
31日	平田歯科クリニック 新町2-4-3 2階 ☎0422-25-8211	神田歯科医院 緑町3-5-30 ☎042-466-3234	たきもと歯科医院 東町2-13-18 ☎042-438-3055

接種無料 新型コロナワクチンの接種は強制ではありません。本人による同意がある場合に限り、接種が行われます。 令和6年 3月31日[※]

新型コロナワクチン接種のお知らせ

XBB対応ワクチンでの接種実施中。詳細は市HPまたはコールセンターへ。

西東京市新型コロナワクチンコールセンター

☎03-5369-3904

時(月)～(土) 午前8時30分～午後7時

※12月29日(金)～令和6年1月3日(水)・(木)・(金)を除く

西東京市新型コロナワクチン相談窓口

場 田無庁舎2階、防災・保谷保健福祉総合センター4階

☎ 接種券再発行・ワクチン接種に関するお問い合わせ、インターネットによる予約サポートなど ※予約希望の方は要接種券

市HP

イベントNEWS もっと知ろう！ 楽しもう！

仮想空間を使って近隣市を楽しもう！

12月15日(金)～
令和6年1月31日(水)

メタバース(仮想空間)の中を自由に動いて、四市(武蔵野・三鷹・小金井・西東京市)のことを知ってみませんか。メタバース内では、アバター(自分の分身)を選んで、各市の取組に意見を言ったり、参加者同士で交流することができます。体験後は、四市のことを身近に感じていただけたらと思います。

※詳細は市HPをご覧ください。

参加方法 下記QRコードから
▶企画政策課 ☎ 042-460-9800



メタバース

ENJOYニュースポーツ

12月24日(日)
午前9時30分～11時20分
きらっと

誰でもすぐにゲーム(モルック・ユニカール・ポッチャなど)が楽しめます。普段運動していない方、障害のある方でも気軽に参加いただけます。

対 在住・在勤・在学で小学生以上(小学3年生以下は保護者同伴)

定 50人

持 室内用運動靴・運動ができる服装・タオル・飲み物など

申 12月15日(金)から、申込フォームまたは電話で下記へ

▶スポーツ振興課 ☎ 042-420-2818



申込フォーム

電子図書館イベント 電子図書館deビブリオトーク★

令和6年1月13日(土)
午後1時30分～3時30分
田無公民館

西東京市子ども電子図書館にある電子書籍の中からおすすめしたい1冊を選んで、たのしくトークしましょう！

対 小学校3～6年生

定 15人(申込順・在住者優先)

講 学校司書の先生3人

申 12月15日(金)から、電話・メールまたは直接下記へ

▶中央図書館 ☎ 042-465-0823
☒ lib-uketsuke@city.nishitokyo.lg.jp



図書館HP

外国から来た保護者のための小学校入学前説明会

令和6年1月16日(火)
午前10時～11時30分
Zoomによるオンライン開催

日本の小学校を知らない外国から来た保護者が、安心して入学準備ができるように学校で使う道具などを紹介します。

対/定 小学校入学を控える子の保護者のうち、外国から来た保護者/10人

申 令和6年1月10日(水)までに、メールで件名「説明会申込」・保護者の氏名・子どもが行く小学校の名前・電話番号

を問へ

問 西東京市多文化共生センター ☎ 042-461-0381
☒ nimicwith@gmail.com
▶文化振興課 ☎ 042-420-2817

絵本と子育て事業20周年記念講演会「もっと知りたい絵本の読み聞かせ～言葉と心を育む。絵本を共に読む本当の意味～」

令和6年1月20日(土)
午前10時～正午
田無公民館

絵本の紹介や読み聞かせの楽しさ・大切さについてお話しします。

対 子育て中の保護者・このテーマに関心のある大人の方

定 50人(申込順)

講 内田早苗さん(待ちよみ絵本講師)

申 12月20日(水)午前10時から、氏名・住所・電話番号をメールまたは開館時間中に電話・直接問へ
※詳細は図書館HPをご覧ください。

▶中央図書館 ☎ 042-465-0823
☒ lib-uketsuke@city.nishitokyo.lg.jp



図書館HP

映画上映会 2023暮らしフェスタ西東京市～あしたのために暮らしを考える～

令和6年1月20日(土)
午後2時～4時10分(1時30分開場)
コール田無

上映作品「ただいま、つなかん」

気仙沼市の民宿「つなかん」の3.11からコロナ禍までのところを紡ぐ物語

定 100人(申込順)

※保育あり。生後6カ月以上未就学児・3人(申込順)

申 12月25日(月)必着までに、申込フォーム・メールまたは往復はがきで件名「消費生活展申込」・住所・氏名・電話番号・保育希望の場合は子どもの氏名と年齢を明記し、〒188-8666市役所協働コミュニティ課へ

※定員に満たない場合は、当日参加可

企画・運営 第23回消費生活展実行委員会

▶協働コミュニティ課 ☎ 042-420-2821
☒ kyoudou@city.nishitokyo.lg.jp



申込フォーム



©2023 bunkakobo

アーティストとのワークショップ「五感を育てよう」参加者募集

令和6年1月21日(日)
午前10時～午後3時
コール田無

市にゆかりのあるアーティストO JUNさんと一緒に、五感を働かせながら、感じたことを参加者同士言葉で伝えあったり、絵や立体などさまざまなかたちで表現してみませんか。

対 小学6年生以上

定 10人(申込多数は抽選)

持 昼食・飲み物

申 1月14日(日)までに、下記QRコードまたは市HPから
※詳細は市HPをご覧ください。
▶文化振興課 ☎ 042-420-2817 申込フォーム
☒ bunka@city.nishitokyo.lg.jp



申込フォーム

パリテ講座 自分らしい夢はいつからでも何度でも～Dream Creation Technology® 思わず動き出す夢を創造する仕組み～

令和6年1月27日(土)
午前10時～正午
Zoomによるオンライン開催

夢を持つことは、年齢や性別に関係なく、誰にでも可能なことです。未来を輝かせるステップと夢に向かって一歩を踏み出す方法をお伝えします。

対 テーマに関心のある方

定 40人(申込多数は抽選)

講 三輪裕子さん((一社)ゆめのチカラ代表理事)

申 12月15日(金)午前9時～令和6年1月21日(日)午後9時に、市HP申込フォームまたはメールで件名を「自分らしい夢講座」・住所・氏名・電話番号・参加時の名前を下記へ
※詳細は市HPへ

▶男女平等推進センター ☎ 042-439-0075 市HP



市HP

西東京市暮らしヘルパー養成研修(全2日)

令和6年1月30日(火)・31日(水)
午前9時～午後5時
田無庁舎5階

訪問介護(ヘルパー)の仕事をするための基礎研修です。

※市独自基準の訪問サービス(家事援助のみ)の従事資格が取得可

対 高齢者へのヘルパーの仕事をする意欲のある18歳以上の方(高校生を除く)

定 40人

申 令和6年1月22日(月)までに、電話・はがき・専用申込書(市HPから)で、住所・氏名・生年月日・職業・電話番号・受講動機を〒188-8666市役所高齢者支援課へ
※申込多数は抽選、結果は通知
※詳細は市HPまたは下記へ

▶高齢者支援課 ☎ 042-420-2815



市HP



NPO等企画提案事業 防災サミット

令和6年2月4日(日)
午前10時～午後1時
エコプラザ西東京

市内各団体・市民が集まり、日頃防災に触れていない方も、楽しく交流し、防災の連携を深められるイベントです。

内 ●防災講演(講 小野修平さん(ジョージ防災研究所))

●交流企画(防災クッキングなど)

●ワークショップ

対 在住・在勤・在学中で、災害時の協力・支援に関心のある方

定 70人

申 令和6年1月19日(金)までに、氏名・住所・電話番号・メールアドレス・所属団体(あれば)を下記申込フォームまたはメールで問へ

問 西東京レスキューボード 荘 ☎ nishitokyo.rb@gmail.com

▶協働コミュニティ課 ☎ 042-420-2821 申込フォーム



申込フォーム

公式ドッジボール交流会

令和6年2月18日(日)
●午前の部：午前9時30分～正午
●午後の部：午後1時30分～4時
※受付は各回15分前
スポーツセンター

公式ドッジボールのルールを学び、試合を楽しみましょう。

対 在住・在学の小学5・6年生

定 各部6チーム(申込順)

※チーム内の人数は、10～15人(試合人数10人)とし、当日保護者(成人)1～2人の付き添いをお願いします。
※人数が足りない場合はご相談ください

持 室内用運動靴・外履き靴を入れる袋・運動ができる服装・飲み物・タオルなど

申 12月15日(金)～令和6年1月31日(水)に、参加申込書に必要事項を明記し、メール・ファクスまたは直接下記窓口に

※午前・午後の部を指定不可

参加申込書 スポーツ振興課(田無第二庁舎5階)・市HPで配布

事前実技指導

希望するチームには、1回のみ事前にスポーツ推進委員がルール説明・実技指導します。

時 12月15日(金)～令和6年2月11日(祝) ※希望するチームは、1時間程度学校体育館を確保し、下記までご連絡ください。

▶スポーツ振興課 ☎ 042-420-2818



市HP

みんなの伝言板

※特に記載のないものは、無料です。
※内容についてのお問い合わせは、各サークルへお願いします。

「みんなの伝言板」(サークル紹介)は、個人情報が含まれているため、削除してあります。

今年も1年ありがとうございました

年末年始のご案内

市役所や市施設をご利用する予定のある方は、通常スケジュールと異なる部分がありますので、ご注意ください。なお、詳細は各施設にお問い合わせください。

施設名	年末年始の休みの期間	
田無庁舎・田無第二庁舎	12月29日(金)～令和6年1月3日(水)	
防災・保谷保健福祉総合センター、保谷東分庁舎		
出張所		
エコプラザ西東京		
住吉会館ルピナス		
消費者センター分館		
多文化共生センター		12月27日(水)～令和6年1月4日(木)
東伏見ふれあいプラザ		12月29日(金)～令和6年1月3日(水)
市民協働推進センターゆめこらぼ		12月28日(火)～令和6年1月3日(水)
下宿コミュニティセンター		12月27日(水)～令和6年1月3日(水)
谷戸コミュニティセンター	12月27日(水)～令和6年1月4日(木)	
南町・緑町・芝久保コミュニティセンター	12月28日(木)～令和6年1月4日(木)	
向台コミュニティセンター	12月29日(金)～令和6年1月4日(木)	
東伏見・北町コミュニティセンター	12月29日(金)～令和6年1月5日(金)	
市民集会所	12月29日(金)～令和6年1月3日(水)	
スポーツセンター ※1	12月29日(金)～令和6年1月1日(祝)	
総合体育館・きらっと・武道場 ※1	12月29日(金)～令和6年1月3日(水)	
運動場・テニスコート ※1		

施設名	年末年始の休みの期間
公民館	12月29日(金)～令和6年1月3日(水)
図書館 ※2	
郷土資料室	
郷土資料室	12月28日(火)～令和6年1月4日(木)
児童センター・児童館	12月29日(金)～令和6年1月3日(水)
コール田無	
タクトホームこもれびGRAFAREホール(保谷こもれびホール)	
アスタ市民ホール	
障害者総合支援センター「フレンドリー」	12月27日(水)～令和6年1月8日(祝)
保谷障害者福祉センター	
田無総合福祉センター	
老人福祉センター	
新町・富士町・ひばりが丘・下保谷福祉会館・住吉老人福祉センター・老人憩いの家おあしす	12月29日(金)～令和6年1月3日(水)

※1 教室事業は各施設にお問い合わせください。
 ※2 休館期間中はインターネットからの予約はできません。資料検索や利用状況の確認は通常どおり行えます。詳細は図書館☎へ

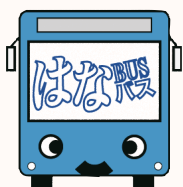
はなバス年末年始の運行

12月29日(金)～令和6年1月3日(水)は、通常と異なる以下のダイヤで運行します。お出掛けの際は、お間違いのないようお願いいたします。

- 第1・2・3・4南ルート…土日ダイヤ
- 第4北ルート…平日ダイヤ

※令和6年1月4日(木)から、全ルート通常ダイヤで運行となります。

▶交通課 ☎042-439-4435



年末年始に下水が詰まったら

下水道が詰まったら、12月29日(金)～令和6年1月3日(水)の期間は、下記の工事店にご相談ください。

有償パイプ環境サービス

☎042-471-4005
 ※宅地内の個人管の詰まりは有料です。公共ますから下流の下水道管は市で清掃します。
 ※年末年始の期間、市への電話は代表番号 ☎042-464-1311へお問い合わせください。年末年始を除く平日は下記まで
 ▶下水道課 ☎042-438-4060

生活困窮相談窓口を開設

年末年始に向けた生活困窮相談や生活保護に関する新規相談、住居確保給付金の相談などを受け付けます。

時 12月29日(金)午前9時～午後1時

場・問 生活サポート相談窓口 ☎042-420-2809
 ▶地域共生課 ☎042-420-2808
 ▶生活福祉課 ☎042-460-9836

火の用心 ひとりひとりの ころがけ

西東京市消防団は、緊急時に対応できるように市内に12個分団が配備されています。12月29日(金)・30日(土)午後8時～10時に、歳末特別警戒を実施し、市内全域の警戒および巡回広報を行う予定です(夜間に消防車両が警鐘を鳴らしながら、巡回警戒)。年末は火気を使用する機会が多くなり、火災発生危険性が増えるので、火気の取扱いには十分に注意してください。特にお出掛け前やおやすみ前には火の元を点検してください。また、家の周りに紙類など燃えやすい物を置かないように心がけましょう。

▶危機管理課 ☎042-438-4010

年末年始の市民課窓口混雑予想

12月18日(月)～令和6年1月15日(月)は、窓口が大変混雑します。(月)・(金)や(祝)明けを避けるなど、混雑の緩和にご協力をお願いします。

特に混雑が予想される日

12月18日(月)・22日(金)・23日(土)・25日(月)・28日(木)、令和6年1月4日(木)・5日(金)・9日(火)

※詳しい混雑予想カレンダーについては市HPをご覧ください。

住民票異動届の受付期間

- 市外への転出…おおむね2週間前
- 市内への転入・転居…引っ越し後2週間以内

来庁の際は公共交通機関のご利用を

市庁舎駐車場は市役所で手続きをする方は1時間まで無料ですが、超過した分は有料になります。駐車台数にも限りがありますので、ご協力をお願いします。

出張所もご利用ください

住民票異動・印鑑登録・証明発行業務、マイナンバーカードの手続き(マイナンバーカード交付は対象外)は、出張所でも取り扱っています。

証明書コンビニ交付サービスの休止

時 12月29日(金)～令和6年1月3日(水) 対 市内外の全ての店舗

▶市民課 ☎042-460-9820 (保) ☎042-438-4020

申請書を「書かない窓口」を始めました

顔写真付本人確認書類(運転免許証・マイナンバーカード・在留カード等)をお持ちの方は、申請書類(住民票・戸籍関係の証明書)に、氏名や住所などを書かずに手続きができるようになりました。

□対象窓口

- 田無庁舎2階(市民課)
- 防災・保谷保健福祉総合センター1階(市民課)

こんなことはありませんか?

書くのが面倒 何を書けばいいの?

待合状況公開サービス

市民課(田無庁舎、防災・保谷保健福祉総合センター)での受付待ち人数と呼び出し中の番号を、パソコン・スマートフォンなどで確認できるサービスです。ご自宅や外出先でも窓口の呼び出し状況を確認できますので、ぜひご活用ください。

□対象窓口

- 田無庁舎2階 市民課
- 防災・保谷保健福祉総合センター1階 市民課

田無庁舎 保谷庁舎

シチズン時計株式会社 共催

シチズンフェスティバル

西東京市PR親善大使のシチズン卓球部と子どもから大人まで楽しめる卓球大会を開催します。トーナメントで勝ち上がるとシチズン卓球部選手と夢の対決ができます。ぜひご参加ください。

時 令和6年2月25日(日)
 場 総合体育館

内 ①卓球大会
 ②ゲームコーナー・卓球レッスンコーナー・オリジナル時計組立イベント・西東京市PRコーナー

申 ①は要申込で抽選 ②のみ参加の場合は申込不要
 ※詳細は市HPをご確認ください。
 ▶秘書広報課 ☎042-460-9804

市HP