

ようこそとしゃかんへ

2月

乳幼児～小学生を対象としたおはなし会など、いろいろな行事を行っています。

①中央 電話042-465-0823

火～金 午前9時～午後8時
土・日・祝日 午前9時～午後6時

- にこにこおはなし会 1・15日(木) 午前11時/1～2歳児と保護者
- おはなし会 1・8・15・22日(木) 午後3時30分/3歳児から
- サンサンおはなし会 18日(日)午前11時/3歳児から
- おはなしおばさんのおはなし会(図書館協力) 4日(日)午前11時/3歳児から

②保谷駅前 電話042-421-3060

火～金 午前10時～午後8時
土・日・祝日 午前10時～午後6時

- ちいさなおはなしひろば 9日(金)・23日(祝)午前11時/1～2歳児と保護者
- おはなしひろば 9日(金)・23日(祝)午後4時/3歳児から
- おはなしのへや 3・17日(土)午後3時30分/5歳児から

③芝久保 電話042-465-9825

火～日 午前10時～午後6時

- ちびっこおはなし会 14日(水)午前11時/1～2歳児と保護者
- おはなし会 15・22日(木)午後4時/3歳児から

④谷戸 電話042-421-4545

火～日 午前10時～午後6時

- ちびっこおはなし会 7・21日(水) 午前11時/1～2歳児と保護者
- おはなし会 14・28日(水)午後3時30分/3歳児から

⑤柳沢 電話042-464-8240

火～金 午前10時～午後8時
土・日・祝日 午前10時～午後6時

- ちいさなおはなしひろば 2・9日(金)午前11時/1～2歳児と保護者
- わくわくドキドキ紙芝居 10日(土) 午前11時/どなたでも
- おはなしひろば 7・14・21・28日(水)午後3時30分/3歳児から

⑥ひばりが丘 電話042-424-0264

火～金 午前10時～午後8時
土・日・祝日 午前10時～午後6時

- ちびっこひろば 2・9日(金)・23日(祝) 午前11時/1～2歳児と保護者
- おはなしひろば 7・21日(水)午後4時/3歳児から
- おはなしひろばサタデー 3日(土) 午前11時/3歳児から

児童館・児童センターとの共催行事

- はじめてのページ 1日(木)午前11時15分/下保谷児童センター
- 新町おはなしひろば 7日(水)午後3時30分/新町児童館/3歳児から

各館の休館日

5日(月)・13日(火)・19日(月)・26日(月)
※中央・保谷駅前・柳沢・ひばりが丘図書館は、16日(金)も休館
※芝久保・谷戸図書館は、12日(木)・23日(祝)も休館
※各館の特別整理のための休館については、広報西東京1月15日号をご覧ください。

おでかけおはなし会

図書館職員と学生ボランティアが、各施設におでかけします。絵本の読み聞かせ・手あそび・紙しばい・工作などが楽しめます。

- ひばりが丘公民館 2日(金)
 - 芝久保児童館 7日(水)
 - ひばりが丘児童センター 21日(水)
- いずれも午後2時30分/3歳児から



赤ちゃん集まれ～♪

下表の日程で赤ちゃんとお保護者の方々が楽しめる赤ちゃんのつどいを行っています。お近くの赤ちゃんのつどいに参加しませんか。詳細は各センターHP

をご覧ください。
対 8カ月ごろまでの乳児と保護者



赤ちゃんのつどい日程(2・3月)

会場	日程	
センターすみよし	2月 9日(金)	3月15日(金)
	2月27日(火)	3月27日(水)
センターけやき	2月22日(木)	
センターやぎさわ	2月19日(月)	
センターなかもち	2月14日(水)	3月 1日(金)
	2月26日(月)	
センターひがし	2月19日(月)	3月 4日(月)
北町コミュニティセンター	2月20日(火)	3月26日(火)
ひばりが丘北児童センター	2月22日(木)	3月13日(水)
谷戸公民館	2月 5日(月)	3月11日(月)
芝久保児童館	2月 8日(木)	3月14日(木)
田無公民館	2月14日(水)	3月13日(水)
新町児童館	2月20日(火)	3月19日(火)
柳沢公民館	2月 8日(木)	3月14日(木)
北原児童館	2月20日(火)	3月 5日(火)
下保谷児童センター	2月13日(火)	3月12日(火)
芝久保公民館	2月21日(水)	
田無児童館	2月27日(火)	3月19日(火)
はこべら保育園	2月 6日(火)	

▶幼児教育・保育課 電話042-452-6777



シニアルーム

①はじめての対話型鑑賞 アートでおしゃべり

一緒に芸術作品を見て、感じて思いや考えを語り合しましょう。

講座番号	会場	日時	時間	定員
アート①	ひばりが丘福祉会館	3月12日(火)	午前10時～11時45分	各12人
アート②	田無総合福祉センター	3月21日(木)		

②エコライフ講座 ～物を大切に作るものづくり～

リサイクル素材を使ったものづくりについて学び、体験しましょう。
場 ひばりが丘福祉会館
定 5人程度
時 3月11日(月)午後2時～3時30分

③はじめての己書教室

筆ペンで絵を描くように文字を描く書(己書)について学び、体験しましょう。
場 ひばりが丘福祉会館
定 5人程度
時 3月13日(水)午前10時～11時30分

□①～③の共通項目

- 対 在住の60歳以上の方
- 申 2月9日(金)午後5時(必着)までに、往復はがきで講座番号(アート①またはアート②)または講座名「エコライフ講座」「己書」・住所・氏名・年齢・電話番号・利用証(福祉会館・老人福祉センター)の有無を明記し、〒188-0011田無町5-5-12西東京市社会福祉協議会福祉支援課へ
- ※申込多数は抽選
- ※はがき1枚につき1人申込可
- 問 社会福祉協議会 電話042-497-5136
- ▶高齢者支援課 電話042-420-2812

シルバー月間 ～スポーツ施設の無料利用～



- 時 3月1日(金)～29日(金)の平日午前9時～午後3時入館(2時間以上は有料)
- 場 スポーツセンター・総合体育館・きらっと
- 内 ●ランニング走路・温水プール(スポーツセンター)・トレーニング室(スポーツセンター・総合体育館)の個人利用(2時間まで)
- 各種教室の参加(下表参照)
- ※事前申込が必要
- 対 在住の65歳以上の方
- 持 令和5年度シルバーウイーク参加

カード(過去のカードは住所が分かるものも必要。カードをお持ちでない方は、初回のみ本人確認書類持参)
申 2月15日(木)(必着)までに、往復はがきに住所・氏名・年齢・電話番号・参加希望教室を明記し、問へ郵送または返信用はがきを各施設窓口に持参(申込多数は抽選)
※1教室につき1枚のはがきが必要
問 スポーツセンター 電話042-425-0505
〒202-0013中町1-5-1
▶スポーツ振興課 電話042-420-2818

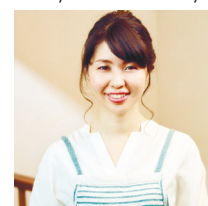
場所	番号	教室名	場所	日付	時間	定員
プール	①	水中ウォーキング	スポーツセンター	3月11日(月)	午後1時～2時	各15人
	②	水中運動		3月22日(金)		
フロア	③	バランストレーニング&ストレッチ	総合体育館	3月19日(火)	午前10時30分～11時30分	各30人
	④	転倒予防&健脳トレーニング		3月29日(金)		
	⑤	ウォーキング&簡単筋トレ	3月27日(水)			
	⑥	体力向上ハツラツ体操	3月 7日(木)			
	⑦	簡単筋トレ&ストレッチ	3月14日(水)			
	⑧	ストレッチ&転倒予防	きらっと	3月18日(月)		午後1時～2時 午前10時30分～11時30分

パリエ講座 共働きのパパママ必見！ 成長期の子どもの食事ポイントセミナー

子育てに奮闘中のパパママ！共働きのパパママ！必見です。子どもにとってすごく大事な時期である今、どんな食事を一緒にしていますか。大事な時期なのは分かるけど、何を優先的に取り組んでいったらいいのかわからない方も多いと思います。私たちの身体は食べたものでできています。日々忙しい中、お子さまにできる食事のポイントを分かりやすくお伝えします。

講 佐藤彩香さん(管理栄養士)
申 2月1日(木)午前9時～26日(月)午後9時まで、市HPの申込フォームまたはメールで件名「食事ポイントセミナー」・住所・氏名・電話番号・参加時の名前を下記へ
▶男女平等推進センター
電話042-439-0075
✉kyoudou@city.nishitokyo.lg.jp

時 3月2日(土)午前10時30分～正午
※Zoomによるオンライン講座
対 子育て中の保護者
定 40人(申込多数は抽選)



市HP