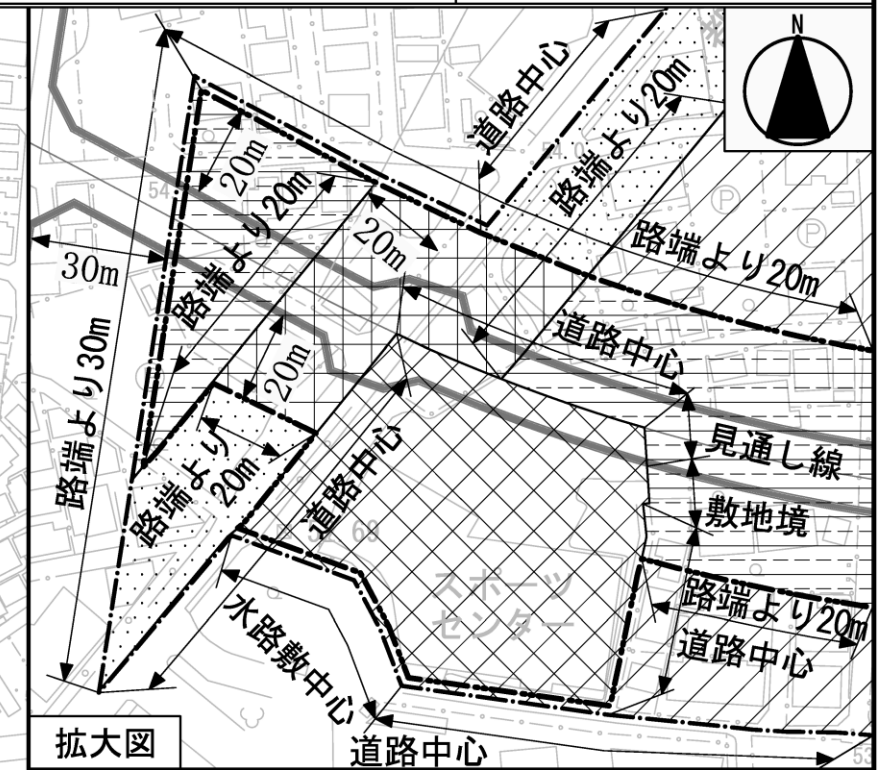
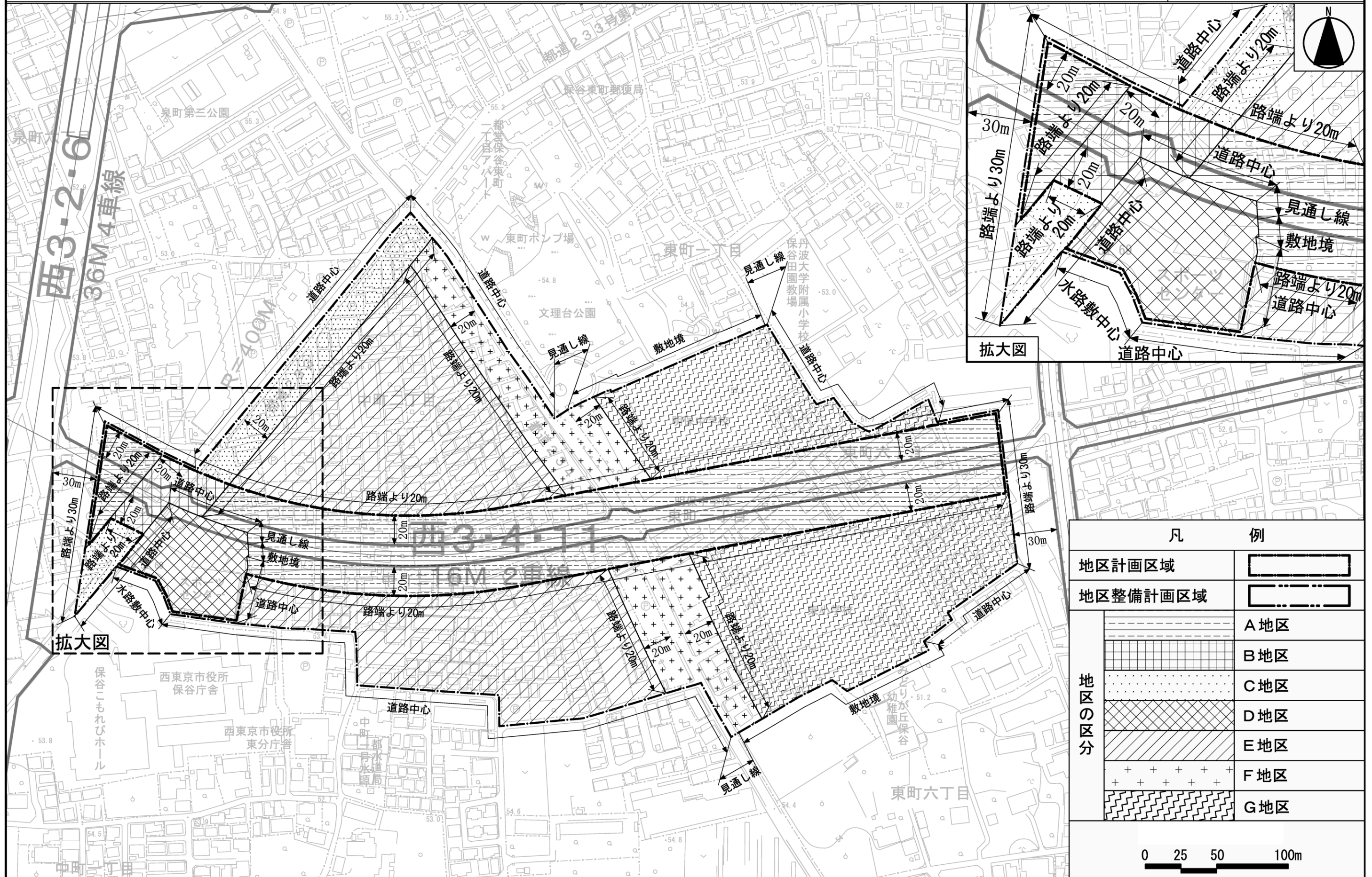


# 西東京都市計画地区計画 練馬東村山線中町・東町周辺地区地区計画 計画図

[西東京市決定]



| 凡 例      |  |     |
|----------|--|-----|
| 地区計画区域   |  |     |
| 地区整備計画区域 |  |     |
| 地区の区分    |  | A地区 |
|          |  | B地区 |
|          |  | C地区 |
|          |  | D地区 |
|          |  | E地区 |
|          |  | F地区 |
|          |  | G地区 |



この地図は、東京都知事の承認を受けて、東京都縮尺1/2,500の地形図（道路網図）を使用して作成したものである。  
 ただし、計画線は、都市計画道路の計画図から転記したものである。無断複製を禁ず。（承認番号）24都市基街測第76号、平成24年8月9日  
 この地図は、東京都知事と（株）ミッドマップ東京の許諾を受けて、東京都縮尺1/2,500地形図 平成23年度版を使用して作成したものである。無断複製を禁ず。（利用許諾番号）MMT利許第059号-8、平成24年7月20日