

敷地面積

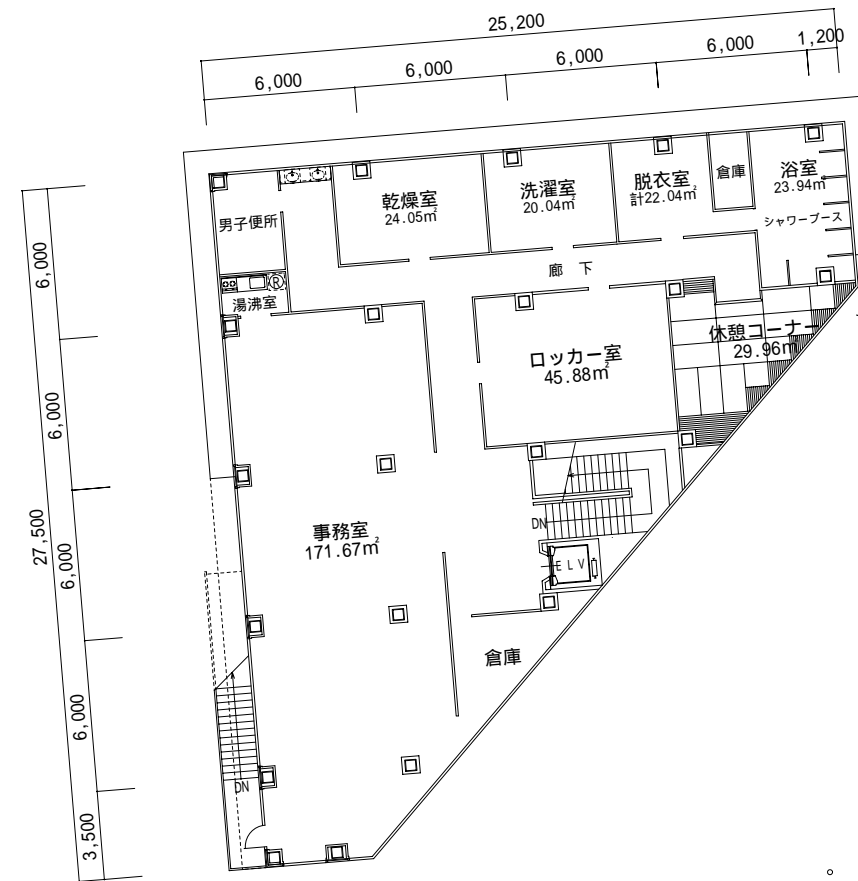
敷地面積	建ぺい率	容積率
1786.07	52.38 %	78.49 %

道路状面積 (35.23^m2) を除く。

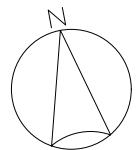
床面積

1 F 床面積	2 階床面積	建築面積	延べ床面積
929.48	472.44	935.48	1401.92

上記特記無き単位は^m2とする。



■	プラザ関係施設	463.04 ^m 2
□	庁舎関係	938.88 ^m 2



S= 1 / 3 0 0