

# 地域 いっしょな 通信

Vol.  
29  
2026.2

自治会・町内会等の中には、消防署や警察署、NPO 団体、市民活動団体などと連携して事業を行っている団体もあります。今回は実際に連携して、工夫を凝らしながら事業を行った2つの自治会にお話を伺いました。少しずつ春の兆しが感じられるこの時期、自治会の活動について改めて考えてみませんか？

## 地域と連携して行った自治会の活動を紹介します！

### 柳澤台親和会

柳澤台親和会では、毎年西東京消防署のご指導をいただき、防災訓練を実施しています。今年度は、安否確認訓練と初期消火訓練を行いました。安否確認訓練では、当日朝、自宅の門扉等に「無事」と記載した黄色い旗を掲示し、各班の班長が掲示の有無を確認し、掲示状況を会長へ報告します。今回は89.9%の掲示率で過去最高でした。初期消火訓練では、消防署からスタンドパイプの取り扱いの説明を受けた上で実施し、お子さんも含めて多世代の方に体験していただくことができました。車いすや高齢の方の見学もあり、50人余りの方が参加されました。顔の見える信頼関係を築き、良好なコミュニケーションで、自助・共助による地域の防災力向上を目指していきます。

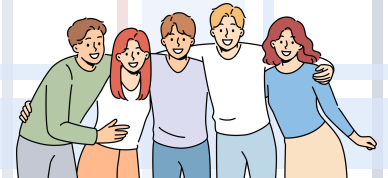


東京都都民安全総合対策本部長賞を受賞しました！



### 三和会

三和会では毎年秋に「こどもまつり」を開催し、三和会会員による模擬店やゲームを通して地域の皆さまと交流を深めています。さらに今年度は田無警察署と西東京消防署のご協力によりパトカー展示や消火訓練、けむり体験、AED訓練などを実施しました。この取り組みは単にパトカーや消防車を見て楽しむというだけでなく、交通ルールや防災について楽しみながら学ぶ機会となっており、安心して暮らせる地域づくりに寄与できるよう今後も継続していきたいと考えています。



このような事業には、

**自治会・町内会等活性化補助金**がご活用いただけます！

対象団体：自治会・町内会、マンション管理組合

対象事業：自治会・町内会等が自ら行う事業で、地域福祉の促進と地域づくりに関する事業

補助金額：12,000円＋加入世帯数×200円（千円未満切捨て）

さらに、自治会・町内会等が単独ではなく、NPOや市民活動団体と連携して、地域に向けて事業を実施する場合は、地域連携部門の申請もできます。補助金額：100,000円

申請は7月からを予定しています。お気軽に協働コミュニティ課までご相談ください。



# なぜあの団体に人が集まるのか!?

## 東京おもちゃ美術館から学ぶ参加のデザイン

令和8年2月23日(月・祝)に市民協働推進センターゆめこらぼで毎年実施している、NPOパワーアップ講座との合同企画として、講演会を実施しました。講師には、東京おもちゃ美術館の館長であり、認定NPO法人 芸術と遊び創造協会の理事である山田 心 さんをお招きしました。

東京おもちゃ美術館では、年間延べ1万人以上のボランティア「おもちゃ学芸員」が活躍しています。実際の事例をもとに、ボランティア一人ひとりの得意分野を活かすことでモチベーションを高め、継続したくなる組織づくりについてお話していただきました。グループワークでは、自分の活動の「実はすごい」を考え、グループごとにその魅力を活かす「小さなお願い」を考えて共有し、どのグループも活発に意見交換が行われていました。



### 参加者の声

- ・人が財産ということを改めて思いました。
- ・自分の活動の必要性・強みを改めて振り返ることができ、自分の活動と重ねて考えることができました。
- ・「人が集まらない」と言いつつも「こんな活動しています」と聞くと、私も関わりたいな—なんて思う気持ちも出てきて、面白く感じました。
- ・聞いただけと思って参加しましたが、自分が1歩動くためにワークショップはよかったです。



## こみゅらじ 放送中! ~今日どう?(協働)~

市内の4つの地域協力ネットワークがFM西東京でお送りするラジオ番組。奇数月の第3土曜日、午前10時から放送しています。

「つながりたい」「地域に貢献したい」「みんなに発信したい」そんな声・ニーズ・期待を集め、地域の人が地域の人へ、西東京市の身近な話題を楽しくお届けします。

FM++(プラプラ)や放送終了後は番組ブログからいつでもお聴きいただけます。



FM西東京  
番組ブログ



FM++



## 消費生活相談事例集

配布中!

実際に西東京市消費者センターに相談があった事例をもとに、市民のみなさんの消費生活の参考となるよう作成した冊子です。ぜひ地域での活動にご活用いただき、消費者被害の未然・拡大防止にお役立てください。



配布のご希望は協働コミュニティ課まで!