

## 利用者負担の見直しについて

平成27年度第2回専門部会  
「資料2」関連

## 1 利用者負担階層別人数分布の構成割合

(単位：人)

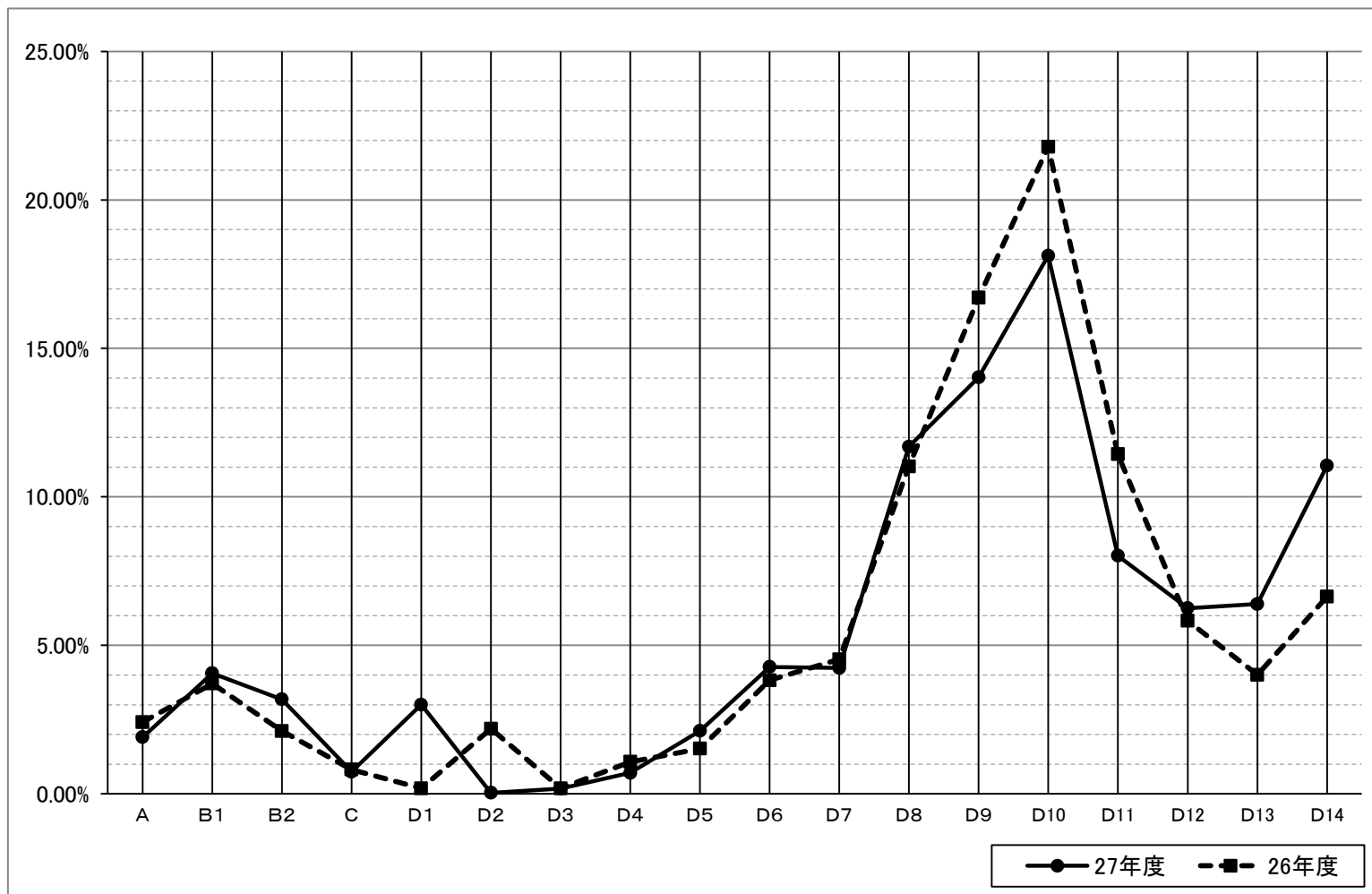
階層	3号認定						2号認定						総計	
	月額 (円)	第1子	第2子 (50%)	第3子 以上 (無料)	計	構成 割合 (%)	月額 (円)	第1子	第2子 (50%)	第3子 以上 (無料)	計	構成 割合 (%)	人数	構成 割合 (%)
A	0	3	4	0	7	0.63%	0	44	3	0	47	2.73%	54	1.91%
B1	0	26	9	1	36	3.25%	0	70	9	0	79	4.59%	115	4.06%
B2	2,100	20	12	2	34	3.07%	1,400	49	7	0	56	3.25%	90	3.18%
C	5,000	6	4	0	10	0.90%	4,000	9	2	0	11	0.64%	21	0.74%
D1	6,000	26	2	0	28	2.53%	5,000	55	2	0	57	3.31%	85	3.00%
D2	7,000	1	0	0	1	0.09%	6,000	0	0	0	0	0.00%	1	0.04%
D3	9,000	3	0	0	3	0.27%	7,500	2	0	0	2	0.12%	5	0.18%
D4	11,500	2	3	0	5	0.45%	9,000	15	0	0	15	0.87%	20	0.71%
D5	14,500	20	11	0	31	2.80%	11,000	27	2	0	29	1.68%	60	2.12%
D6	17,500	37	13	1	51	4.60%	13,000	66	4	0	70	4.06%	121	4.27%
D7	21,000	45	17	1	63	5.69%	15,000	54	3	0	57	3.31%	120	4.24%
D8	24,500	126	35	1	162	14.62%	17,000	160	9	0	169	9.81%	331	11.69%
D9	28,000	137	55	5	197	17.78%	18,500	193	7	0	200	11.61%	397	14.02%
D10	31,500	148	67	3	218	19.68%	20,000	277	18	0	295	17.12%	513	18.12%
D11	35,500	48	30	1	79	7.13%	21,000	140	8	0	148	8.59%	227	8.02%
D12	39,500	30	25	1	56	5.05%	22,000	112	9	0	121	7.02%	177	6.25%
D13	43,000	21	28	1	50	4.51%	23,000	125	6	0	131	7.60%	181	6.39%
D14	46,000	46	30	1	77	6.95%	24,000	222	14	0	236	13.70%	313	11.06%
総計		745	345	18	1,108	100.00%		1,620	103	0	1,723	100.00%	2,831	100.00%

※平成27年4月1日現在の、市内居住者で市内保育所を利用している者

※金額未決定者は除く

## 2 平成27年度と平成26年度の利用者負担(保育料)階層別人数構成割合の比較

階層	27年度	26年度
A	1.91%	2.41%
B1	4.06%	3.71%
B2	3.18%	2.12%
C	0.74%	0.82%
D1	3.00%	0.19%
D2	0.04%	2.19%
D3	0.18%	0.19%
D4	0.71%	1.08%
D5	2.12%	1.52%
D6	4.27%	3.82%
D7	4.24%	4.53%
D8	11.69%	11.02%
D9	14.02%	16.70%
D10	18.12%	21.79%
D11	8.02%	11.43%
D12	6.25%	5.83%
D13	6.39%	4.01%
D14	11.06%	6.64%



※ 各年度年4月1日現在の、市内居住者で市内保育所を利用している者  
 ※ 金額未決定者は除く

### 3 市内保育所に係る公定価格の負担割合(試算)

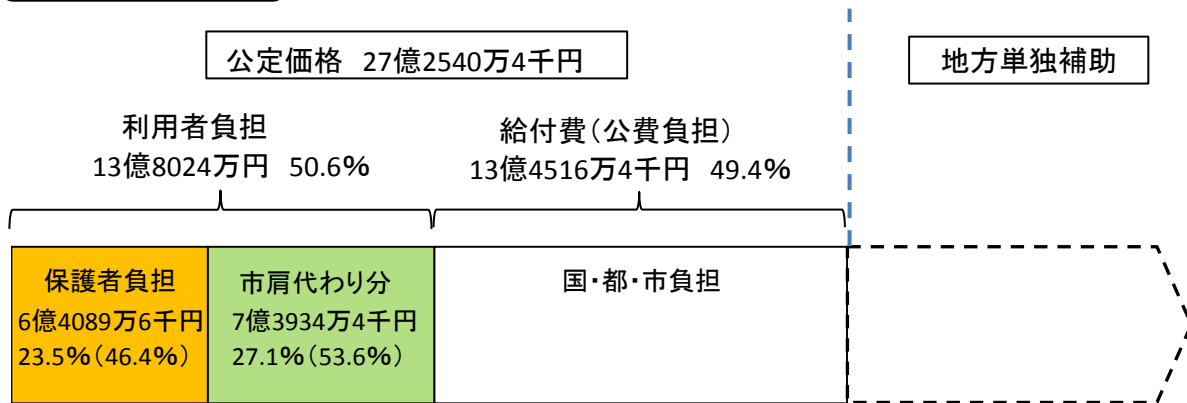
	4月分		年額	負担割合
	(単位:円)	A (単位:千円) (四捨五入)	A×12	対公定価格
公定価格	227,116,970	227,117	2,725,404	
利用者負担	115,019,780	115,020	1,380,240	50.6%
保護者負担	53,407,500	53,408	640,896	23.5%
市肩代わり分	61,612,280	61,612	739,344	27.1%
給付費(公費負担)	112,097,190	112,097	1,345,164	49.4%

※ 公立17園、私立12園

※ 平成27年4月実績をもとに試算(公定価格の処遇改善分は平均10%で仮定し加算)

※ 市内居住者で市内保育所を利用している者

#### 負担割合イメージ



### 4 公定価格に対する負担割合別保護者負担

(単位: %、千円)

公定価格 に対する 負担割合	上昇率	保護者負担				利用者負担に 対する負担割合	市肩代わり分	
		総額	増加額	一人あたり(円)			減少額	
				平均月額	増加額			
50	112.77	1,363,634	722,738	40,140	21,275	98.8	16,606	△ 722,738
45	91.49	1,227,252	586,356	36,125	17,260	88.9	152,988	△ 586,356
40	70.21	1,090,869	449,973	32,111	13,246	79.0	289,371	△ 449,973
35.3	50.00	961,344	320,448	28,298	9,433	69.7	418,896	△ 320,448
35	48.94	954,551	313,655	28,098	9,233	69.2	425,689	△ 313,655
30	27.66	818,168	177,272	24,084	5,219	59.3	562,072	△ 177,272
23.5	—	640,896	—	18,865	—	46.4	739,344	—