

令和8年度

# 西東京市公民館事業計画

柳沢公民館

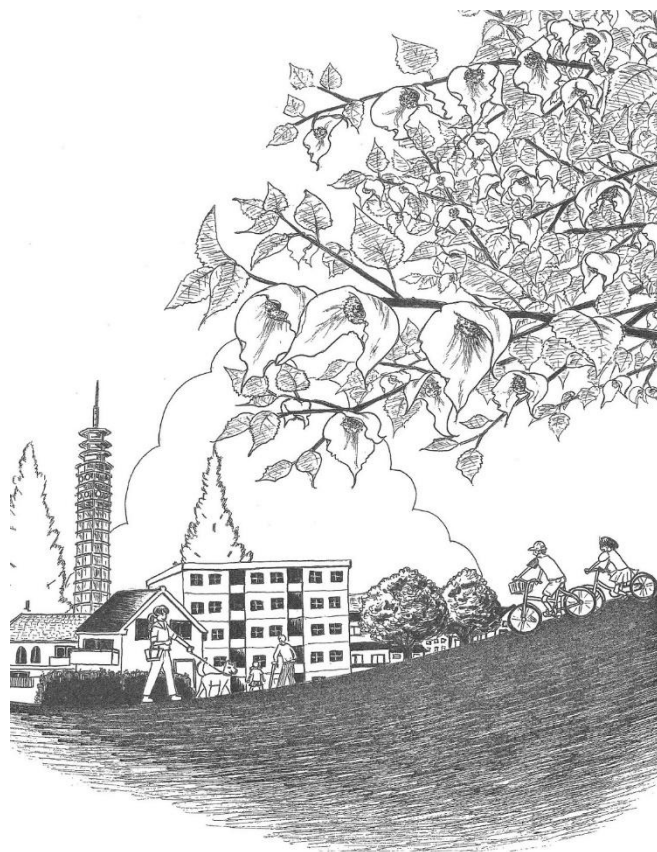
田無公民館

芝久保公民館

谷戸公民館

ひばりが丘公民館

保谷駅前公民館



# I 西東京市公民館の主催事業 ～つどう・まなぶ・つながる～

西東京市公民館は、団体・グループの自主的な文化・学習活動、地域活動を支援するために、部屋や備品、印刷機、団体連絡箱等の貸し出しを行っています。

また、市民の学びや団体・グループの自主活動を支援するために、さまざまな事業を行っています。

## 学級・講座、催しなどの開催

公民館では、広く市民を対象に、学級・講座や催しなど、さまざまな事業を行っています。暮らしの課題や現代的課題、地域課題などを取り上げた講座や講演会のほか、音楽会、映画会などを開催しています。

令和6年度の学級・講座、催しなどの事業計画については、8ページ以降をご覧ください。

## 公民館保育室

柳沢・田無・芝久保・谷戸・ひばりが丘公民館には、保育室が設置され、乳幼児を育てている市民が、公民館主催講座に参加する時や自主グループで学習活動を行う時に、公費で保育を行っています。

公民館では、大人も子どもも、人とのかかわりの中で育ちあうことを大切にしています。

## 公民館市民企画事業

多様な学習機会を提供するために、市内の自主グループが、日ごろの活動で培った知恵とノウハウを活かして広く市民を対象に企画した事業を、一定の審査の上、自主グループと共催で、公民館事業として実施しています。

## 公民館だよりの発行

毎月1日に広報紙「西東京市公民館だより」を発行し、あらゆる市民に等しく情報提供するために、全戸に配布しています。

公民館主催事業の案内や報告、公民館からのお知らせ等のほか、会員募集・催し物案内などの自主グループの活動案内や地域情報も掲載しています。

## まちなか先生（学校出前講座）

地域学習推進課・公民館・図書館の社会教育関係部署が連携して実施する事業です。地域で活動する団体・個人や学芸員・司書などの市の専門職員が講師となり、市立小・中学校において教員と一緒に授業を行います。

公民館では、公民館や地域で活動する団体・個人に講師を依頼し、企画しています。

## II 西東京市公民館事業方針(令和6年度～令和10年度)

平成31年4月24日の公民館運営審議会答申「西東京市公民館事業評価の位置付けと事業計画の関係について」において、教育計画の目標や内容をふまえて中長期的視点で一貫性のある運営をめざすために、期間を5年間とする公民館事業の長期計画策定とその評価の実施が提案されました。これを受けて、西東京市公民館では、講座等の主催事業を計画的に実施するために、令和3年度から、教育計画の計画期間と同一の期間の事業方針を定めています。

今般、令和6年度から令和10年度までの5年間を計画期間とした教育計画が策定されることを受け、今後5年間の事業方針を定めます。西東京市公民館のこれまでの取り組み及び毎年度実施している公民館事業評価をふまえたもので、期間は、西東京市教育計画に合わせ、令和6（2024）年度から令和10（2028）年度までの5年間とします。

### 1 基本理念

学ぶ権利は基本的人権のひとつであり、公民館は、市民の学ぶ権利と学習の自由を保障する社会教育機関です。

- (1) 公民館は、市民が集い、自由に学び、交流し、つながる場です。年齢・性別・障害の有無・国籍・所得等にかかわらず、だれもが、他者とともに学び、交流し、活動することを通して、自らの人生と生活を豊かにしていくことを支援します。
- (2) 公民館は、主権者としての市民が育つ場です。だれもが、歴史と社会の形成者として、主体的に学び、社会に参画していくことを支援します。
- (3) 公民館は、市民主体の地域づくりの拠点です。市民が、学びを通して、だれもが暮らしやすい地域をつくっていくことを支援します。

### 2 基本目標

#### 市民とともにある公民館

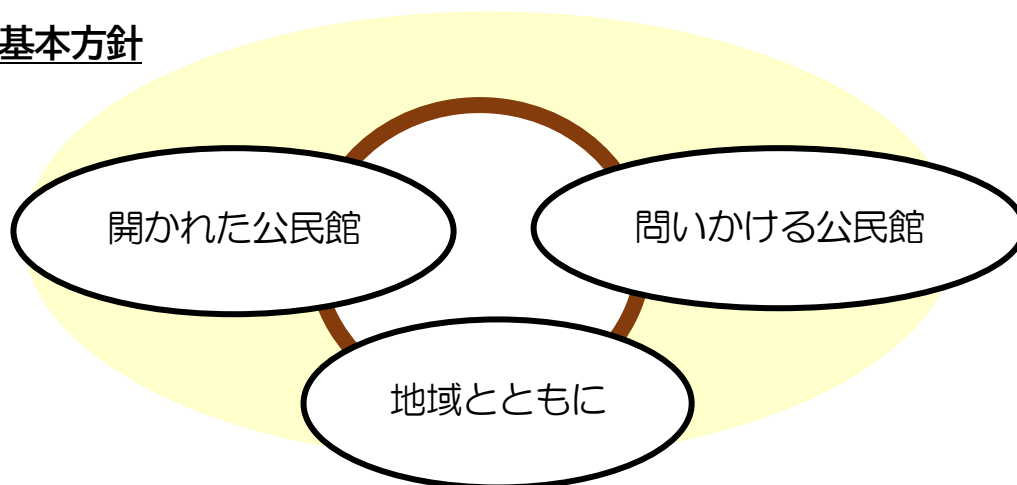
西東京市公民館は、個の主体的な学びの尊重を基本に据え、あらゆる市民にとって身近な存在になることをめざして、事業に取り組みます。

多様なあり方を尊重し、一人ひとりの人格を大切にしながら、ともに生きる社会を形成していくための学びを大切に、人と人、団体・機関相互がつながり、協力して課題を解決していく営みを支援します。

みんなで平和で民主的な社会を築いていくために、そこに住む人たちが集い、議論し、学び合う。

そのための「やかた」として、戦後、公民館はつくられました。公民館という施設の中だけにとどまらず、地域のあちこちで、市民の自由な学び合いが行われる。そのようなまちをめざして、西東京市公民館は、多様な主催事業を実施して市民に学びの機会を提供するとともに、市民の主体的な活動を支援していきます。

### 3 基本方針



前期から、「開かれた公民館」、「問いかける公民館」、「地域とともに」の3つの基本方針を継承します。

#### 開かれた公民館～あらゆる市民に向けて

西東京市公民館は、だれにでも開かれた、市民が足を運んでみたくなる公民館をめざして、あらゆる市民に向けて、事業を実施します。

#### 【取組事業】

- まだ公民館に来たことがない市民にも足を運んでもらえるように、気軽に参加でき、市民の関心にそのような多様で幅広い事業を行います。
- 子どもから高齢者まで、ライフステージに応じた事業を行います。
- 市民の潜在的ニーズの把握に努め、現役世代や若い世代など、公民館の利用が少ない層に向けた事業に取り組みます。
- 独居の高齢者、異なる文化背景を持つ人、障害のある人、困難を抱えている人など、社会的制約を受けやすい人、社会的に孤立しがちな人を対象とした事業に取り組みます。
- オンライン参加が可能な講座の実施や動画配信など、参加しやすい環境を整えた事業を実施します。
- 市民が必要とする情報を手にすることができるように、また、公民館が届けたい情報を届けたい人に届けることができるように、市ホームページやSNSの活用をすすめ、広報活動の充実にも努めます。

## 問いかける公民館～地域・社会と向き合う

公民館は、だれもが利用できる開かれた場であると同時に、自ら主体的に学ぼうとする市民の学習活動を保障し、支援する教育機関です。西東京市公民館は、顕在化していない市民の学習ニーズをとらえて学びの場を提案します。また、市民の主体的な学習の進展に寄り添いながら、次へとつながる学びの場を提供します。

### 【取組事業】

- 市民が抱く疑問や漠然とした不安、直面する問題等を学習課題化し、学びの場を提案します。
- 市民が主体的に学びを深め、発展させていくことができるよう、継続的に学びの場を用意します。
- 市民が学びを実践につなげていく営みを支援します。

## 地域とともに～地域の中で、一緒に

西東京市公民館は、地域で活動する個人、団体、機関とともに事業を実施します。また、学びの場を公民館の外にも広げ、まちの中で行う事業にも取り組みます。

### 【取組事業】

- 地域課題を学習課題化し、学びの場を提案します。
- 学びを通して人と人が出会い、交流し、関係を育む機会を提供します。
- 地域で活動する多様な団体・機関が関係を形成していくことを支援します。
- 公民館の中にとどまらず、他の公共施設や公共的空間など、地域の中で事業を実施します。
- 市民、団体、機関等と連携・協働して、事業に取り組みます。
  - ・受講者や公民館で活動する団体が、公民館での学びや活動の成果を地域へと広げていくことを支援します。
  - ・他課や関係機関と課題・目的を共有し、それぞれの独自性をいかして役割分担しながら、連携して事業に取り組みます。
- ロビーを、公民館施設内にとどまらない、地域へと広がる、まちの中の出会いと交流の場として活かしていきます。

### Ⅲ 令和8年度西東京市公民館主催事業計画(館別)

※実施時期と回数については、変更になる場合があります。

【基本方針】
1 開かれた公民館      2 問いかける公民館      3 地域とともに

#### 柳沢公民館 学級・講座、催しの計画

分類	事業名	概要	対象	実施回数 (実施時期)	基本方針
青少年	中学生・高校生対象講座	学校も学年も違う中高生たちが新たに知り合う機会となり、パフォーマンスや創作活動の成果をヤギフェス等で披露することを目標に行う連続講座。	中学生 高校生	5～10回 (7～11月)	1
	くるみ学級	知的に障害のある学級生同士が互いの存在を認め合いながら、自分たちで音楽・創作・スポーツなど活動内容を考え、仲間と共に楽しむ。	知的に障害がある人 (18歳以上)	38回 (4～3月)	1
	BOSA   カフェ	みんなで災害にどのように備えるか、学び合い、語り合う場。「BOSA   カフェの会」との共催事業として実施する。	一般	4回 (5、8、11、2月)	1・3
成人期	子どもを取り巻く環境について考える講座 (保育あり)	「子どもを取り巻く環境について考える」をテーマに、当事者と地域のおとなたちが知り合える機会とする。	成人	2～3回 (6～7月)	1・3
	乳幼児をもつ母親のための講座 (保育あり)	はじめての子育てに不安を感じ、育児や家事を一人で背負いがちな女性を対象とした講座。	乳幼児をもつ母親	7回 (9～12月)	1
	子育て中の人のための講座 (保育あり)	子育て中の保護者が社会から規定される社会的役割とそれによる生きづらさについて考える。	子育て中の人	5～6回 (1～3月)	1
	子育て中の外国人女性のための日本語講座 (保育あり)	日本語以外の言語を母語とする子育て中の女性対象。日本語を学び、日本社会への理解を深める機会とする。	子育て中の外国人女性	35回 (5～3月)	1

	ライフデザイン講座	主に 20 代から 50 代の就労層を対象に、現代における価値観の変容等を捉えながら、仕事や人生を見つめ直す機会とする連続講座。	概ね 20 代から 50 代の社会人	3回 (1~2月)	1・2
	地域づくりを考える講座	共同の学びを通じて地域のつながりが育まれる契機となるような学習機会を提供する。	成人	3~6回 (6~9月)	1・3
	現代社会を考える講座	日本の戦後史を学ぶことを通して、現代の社会について考える連続講座。	成人	6回 (1~3月)	2
視聴覚	ムービールーム柳沢	主に成人向けの心に残る名作映画を上映。	一般	7~8回 (7~3月)	1
	西東京市民映画祭自主制作映画コンペティション最終予選会	上映時間 20 分以内の短編映画を全国から公募する「西東京市民映画祭自主制作映画コンペティション」の最終予選会を実行委員会との共催事業として公開で開催する。	一般	1回 (2~3月)	3
地域交流	みんなで踊ろう！ やぎさわディスコ	障害のある人もない人も年齢も関係なく、だれもが参加し、立ってもイスに座っても体を動かしながらディスコ音楽を楽しむ。	一般	4回 (6~2月)	1・3
	サークル公開講座	柳沢公民館で活動するサークルと共催で、サークルが日頃の活動で培った力を活かした講座を実施する。	一般	未定 (7~8月)	1・3
	ヤギフェス 柳沢みんなの文化祭	公民館や地域で活動する団体・個人が実行委員会を組織して企画・実施する「地域の文化祭」。	一般	1回 (11月)	1・3
	人形劇フェスタ in 西東京	「子どもたちが気軽に人形劇を楽しめる機会を西東京市に根付かせたい」と願う市民活動団体が組織した実行委員会と公民館が共催で開催する。	一般	1回 (3月)	1・3

## 田無公民館 学級・講座、催しの計画

分類	事業名	概要	対象	実施回数 (実施時期)	基本方針
青少年	あめんぼ青年教室	知的に障害のある人が、音楽活動、創作活動、ボッチャ等軽スポーツなど、多岐にわたる活動を仲間と一緒に楽しむ事業。	知的に障害がある人 (18歳以上)	31回 (4～3月)	1・3
子どもと保護者	夏の親子体験講座	子どもとその保護者が一緒に学んだり、体験したりする機会とする。中学生ボランティアも参加予定。	小学生と保護者	2～3回 (7月)	1
	親子夕方講座	子どもとその保護者が一緒に学んだり、体験したりする機会とする。	小学生と保護者	5回～8回 (9～1月)	1
	子育て中の男性と子ども対象講座	子育て中の男性と子どもと一緒に体験することを楽しむ機会とする。	子育て中の男性と小学生	4回 (9～12月)	1
成人期	防災講座	自助に焦点をあて、防災意識を高め日頃の備えについて学ぶ講座。	成人	2回 (10月)	1・3
	子育て中の人のための講座1 (保育あり)	子育て中・孫育て中の人対象。食育と健康な体づくりを学ぶ講座。	子育て中の人	8～10回 (5～9月)	1
	子育て中の人のための講座2 (保育あり)	自分自身の生き方等を見つめ直す講座。	子育て中の人	8～10回 (9～12月)	1・2
地域交流	田無公民館ロビーまつり	田無公民館を中心に活動しているサークルの日頃の成果を発表する機会、参加団体同士の交流の場、地域住民との交流の場として実施する。	一般	1回 (3月)	1・3

地域交流	SDGs ロビーフェスタ 田無	小中高生、大学生、親子、おとなたちが SDGs の中の関心のあるテーマごとにテーブルを囲んで語り合う場。近隣小中学校の協力を得て、展示も行う。中学生ボランティアも参加予定。	一般	1回 (7月)	1 ・ 2 ・ 3
	夏の中学生ボランティア (SDGs サポーター編)	SDGs ロビーフェスタ田無のアシスタントスタッフや石神井川清掃、子どもと保護者対象講座のサポーターなど、地元中学生に活躍の場を提供する。また、持続可能な地域づくりをめざして地域の人たちと一緒に地域の防災についても考える。	中学生	3～6回 (6～7月)	1 ・ 3
	サークル見学月間	該当月に見学可能な活動日がある会員募集中の田無公民館登録団体を希望者が見学する。	一般	2回 (6月、11月)	1
	曜日別活動サークル1日 ロビー見学体験会	活動曜日別に、ロビーで、会員募集中の田無公民館登録利用団体の見学体験会を行う。	一般	6回 (5～12月)	1
	ギャラリー田無公民館	外から見えるパネル3枚の展示スペースで、利用団体の作品展を行う。	一般	4～6回 (4～3月)	1

## 芝久保公民館 学級・講座、催しの計画

分類	事業名	概要	対象	実施回数 (実施時期)	基本方針
子ども	子ども体験講座	子どもたちが様々な体験や交流を通して学ぶ楽しさを感じられるような機会とする。	小学生～	1～2回 (未定)	1
子どもと保護者	子どもと保護者対象講座	子どもとその保護者が体験を共有しながら交流する講座	子どもと保護者	1～2回 (未定)	1・3
成人期	防災講座	災害への基本的な備えについて、小学生からおとなまで一緒に学ぶ体験型講座。	一般	1～2回 (未定)	1・3
	教養講座	生活を豊かにする新しい学びと出会いの機会とする。	成人	1～2講座 (未定)	1
	暮らしに役立つ実学講座	スマートフォンの基本的な操作や安全に使うためのセキュリティについて学ぶ。	成人	4回 (6月～7月)	1
	子育て中の人のための講座 (保育あり)	子育て中の人、子育てや自分自身の生き方を見つめ直す講座。	子育て中の人	8回 (5月～7月)	1
	身近な問題を考える講座 (保育あり)	学習支援保育を活用し、身近な問題を交流しながら学び合う講座。	成人	9～10回 (未定)	1・2
	平和を考える講座	市内にあった戦争を知り、改めて平和について考える講座。	一般	1回～2回 (12月～3月)	2
	サロンコンサート	気軽に音楽に親しむコンサートを開催する。	一般	1～2回 (未定)	1

地域交流	芝久保公民館 まつり	芝久保公民館を中心に活動している団体・サークルの日頃の活動の成果を発表する機会として開催する。	一般	1回 (10月)	1・3
	ちいさな展示会と 講習会	公民館で活動する団体の協力のもと、気軽に参加できる講習会やロビーを利用した作品展示や発表をする。	一般	通年	1・3

## 谷戸公民館 学級・講座、催しの計画

分類	事業名	概要	対象	実施回数 (実施時期)	基本方針
青少年	夏休みこども学習室	高校生・大学生のボランティアによる学び合い・教え合いの相互学習・交流の場を設ける。	小・中学生 高校生 大学生	5日間 (8月3～7日)	1・3
子どもと保護者	親子で楽しむ講座 谷戸セミナー区 セミ羽化観察会	セミの生態や実際の羽化を観察する講座を実施する。	子どもと保護者	2回 (7月下旬～8月上旬)	1・3
成人期	環境を考える講座 地球環境から考える未来	生き物と植物を通じて地球環境を考える講座。	一般	2回 (10月～11月)	1・2
	防災講座	災害時に自分たちができることを考える講座を実施する。	一般	未定	2・3
	教養講座	憲法を知ること、自分たちにできることからを考え・学ぶ講座を実施する。	一般	2回 (9月・10月)	1・2
	くらしを彩る講習会	くらしを豊かに彩る講座を実施する。	成人	3回 (11月～12月)	1
	子育て中の人のための講座(保育あり)	アドラー心理学の基本的な理論と実践方法を学び子育てのヒントを得る講座を実施する。	子育て中の成人	7回 (5月～9月)	1
	子育て中の女性のための講座(保育あり)	地域の子育て中の女性がつながり、子育てが楽しくなる講座を実施する。	子育て中の女性	10回 (9～12月)	1
	インクルーシブな社会をめざす講座	障害の有無にかかわらず、互いに尊重し合い、自分らしく生きられる社会について体感する講座を実施する。	一般	5回 (10月～12月)	1・2
	農業を知る講座	農作業と収穫を体験し、都市農業の役割と必要性を学ぶ講座を実施する。	成人	21回 (8月下旬～12月、2月)	2・3

地域交流	谷戸まつり	谷戸公民館で活動するサークルや地域団体等で構成される実行委員会主催の地域のまつり。 谷戸公民館も、準備から開催までを支援する。	一般	1回 (4月25・26日)	1・3
	サークル見学体験会	公民館で活動するサークルと活動の場を求める市民が出会える見学体験会を実施する。	一般	通年	1・3
	利用者と共につくる講座	谷戸公民館で活動する団体と共に地域の方が楽しめる講座を実施する。	一般	1回 (1月頃)	1・3

## ひばりが丘公民館 学級・講座、催しの計画

分類	事業名	概要	対象	実施回数 (実施時期)	基本方針
子ども	子ども対象講座	市民サークルと中高生ボランティアの協力のもと、子どもたちに「こわい話を聞く」体験を提供する。中高生ボランティアが会場装飾を自由に制作する機会を設ける。	小学生 中学生 高校生	1回 装飾準備4日 (7月)	1
子どもと保護者	親子体験講座	プラネタリウムシアターを実施し、子どもとその保護者が一緒に宇宙について学んだり、体験したりする機会を提供する。	子どもと保護者	2回 (12月)	1
成人期	多世代交流講座	ボードゲーム「カロム」の講習会を成人対象に実施し、その魅力を広く伝える。また小学生から高齢者までを対象に練習の成果を試す「西東京市カロム大会」を開催し、多世代交流の場とする。	小学生から 高齢者まで	6回 (5~8月)	1
	防災講座	防災に関心のある市民が語り合う機会を設けるとともに、地域防災の課題解決につながる学習機会を提供する。	一般	4回 (未定)	3
	趣味講座	生活を豊かにする新しい学びの機会とし、ひばりが丘フェスティバルでの展示をめざす。	成人	4~5回 (9~1月)	1
	子育て中の女性のための講座 (保育あり)	子育ての不安や悩みを安心・安全に話し合い自分自身を見つめ直し、母親の孤立を防ぐ。	女性	8回 (5~8月)	1 2
	子育て中の人のための講座1 (保育あり)	「子育てをめぐる現代的課題」をテーマに、男性も含む地域のおとなたちが学び合う機会とする。	成人	1~2回 (9~11月)	1 2

	子育て中の人のための講座2 (保育あり)	「子育てをめぐる現代的課題」をテーマに、地域のおとなたちが体験的に学び合う機会とする。	成人	4～5回 (11～2月)	1 2
	思春期の子どもに向き合うための講座	思春期の子どもたちの特徴をとらえ、どう向き合うかを話し合い、関わり方を考える機会を提供する。	成人	3回 (6～7月)	1 2
	高齢者の課題を考える講座	高齢社会が直面する課題を自分事として捉え、人生を振り返り、「いま」と「これから」を考える機会を提供する。 ※地域学習推進課との連携事業	成人	5～6回 (未定)	2 3
視聴覚	上映会	社会の課題に関連した映画を上映する。	成人	1回 (未定)	1
地域交流	ひばりが丘フェスティバル	ひばりが丘公民館を中心に活動しているサークルの日頃の成果を発表する場、参加サークル同士の交流の場、地域住民とサークルの交流の場として開催する。	一般	1回 (3月)	1 3
	ひばりロビーサロン	公民館で活動するサークルと市民とが気軽に出会える交流の場とし、広いロビースペースや入り口のガラスケース、ロビー展示スペースを活かして作品展を行う。	一般	通年	1 3

## 保谷駅前公民館 学級・講座、催しの計画

分類	事業名	概要	対象	実施回数 (実施時期)	基本方針
青少年	みんなのけいおん講座	ギター、キーボード、ドラムの演奏方法を学び、バンドとして発表することをめざす講座。	中学生以上 20歳未満	9回 (7~3月)	1
子どもと保護者	子どもと保護者対象講座	子どもと保護者が体験を共有しながら参加者同士が交流する講座。	子どもと保護者	2回 (7~8月)	1
成人期	防災講座	ほくっとネットと共催で、防災に大事な地域のつながりを作る講座。	成人	3回 (1~3月)	1・3
	趣味講座	音楽活動に適した保谷駅前公民館の設備を活かして交流し、バンドを組んで発表をめざす。	成人	1回 (8月~3月)	1
	多文化共生講座	西東京市において多文化共生社会を形成していくための課題について学ぶ講座。	成人	未定 (12月~1月)	2・3
	環境講座	西東京市にある環境資源を活用して、都市における自然の大切さを学ぶ講座。	成人	4回 (11月~12月)	2・3
	社会問題講座	新聞報道や、テレビ報道などで取り上げられている、現代社会の問題を、西東京市内の問題として捉え直し、自分事として考え合う講座。	成人	4回 (1月~2月)	2
	人権講座	人間として生きる上で最も基本となる人権を地域の視点から考え合う講座。	成人	4回 (9~12月)	2
	地域講座	地域で活動中の団体との共催講座。	成人	2回 (11~12月)	3
地域交流	駅前フェスタ	保谷駅前公民館を中心として活動している団体の発表の場、参加団体同士の交流の場、地域住民の交流の場として開催する。	一般	1回 (11月)	1・3
	地域連携講座	保谷駅前公民館を利用して活動しているサークルに協力してもらい、市民に楽しみを提供する講座。	一般	5回 (8月~3月)	1・3

令和8年度西東京市公民館主催事業計画一覧(学級・講座、催しなど)

※同一館内で重複掲載あり。縦列で通し番号を表示。

テーマ	柳沢公民館	田無公民館	芝久保公民館	谷戸公民館	ひばりが丘公民館	保谷駅前公民館
子ども	サークル公開講座(※①) 人形劇フェスタin西東京(※②)		子ども体験講座	夏休みこども学習室(※①)	子ども対象講座	
子どもと保護者	人形劇フェスタin西東京(※②)	夏の親子体験講座 親子夕方講座 子育て中の男性と子ども対象講座	子どもと保護者対象講座(※①)	親子で楽しむ講座(セミの羽化観察) (※②)	親子体験講座	子どもと保護者対象講座
青少年	中学生・高校生対象講座	夏の中学生ボランティアSDGsサポーター 編(※①)		夏休みこども学習室(※①)		みんなのけいおん講座(※①)
女性	乳幼児をもつ母親のための講座(保育あり) (※③)	子育て中の人のための講座2(保育あり) (※②)		子育て中の女性のための講座(保育あり) (※③) インクルーシブな社会を目指す講座 (※④)	子育て中の女性のための講座(保育あり) (※①)	
男性	子育て中の人のための講座(保育あり) (※④)			インクルーシブな社会をめざす講座 (※④)		
現役世代(20~50代)	ライフデザイン講座(※⑤)				高齢者の課題を考える講座(※②)	
高齢者					高齢者の課題を考える講座(※②)	
障害者関係	くるみ学級 みんなで踊ろう!やぎさわディスコ (※⑥)	あめんぼ青年教室		インクルーシブな社会をめざす講座 (※④)		
外国人 多文化共生	子育て中の外国人女性のための日本語講座 (保育あり)				上映会(課題学習)(※③)	多文化共生講座(※②)
子育て世代	子どもを取り巻く環境について考える講座 (保育あり)(※⑦) 乳幼児をもつ母親のための講座(保育あり) (※③) 子育て中の人のための講座(保育あり) (※④)	子育て中の人のための講座1(保育あり) 子育て中の人のための講座2(保育あり) (※②)	身近な問題を考える講座(保育あり) (※②) 子育て中の人のための講座(保育あり)	子育て中の人のための講座(保育あり)	子育て中の女性のための講座(保育あり) (※①) 子育て中の人のための講座1(保育あり) (※④) 子育て中の人のための講座2(保育あり)	
子育て・教育・子ども				子育て中の女性のための講座(保育あり) (※③)	思春期の子どもに向き合うための講座	
多世代					多世代交流講座	
趣味・実技			ちいさな展示会と講習会(※③)	暮らしを彩る講習会	趣味講座	趣味講座
教養	現代社会を考える講座(※⑧) ライフデザイン講座(※⑤)		暮らしに役立つ実学講座(※④) 教養講座	教養講座(憲法)(※⑤)		
防災	BOSAIカフェ	防災講座	防災講座	防災講座	防災講座	防災講座
地域づくり地域連携等	地域づくりを考える講座(※⑨)					地域講座
デジタルデバインド			暮らしに役立つ実学講座(※④)		子育て中の人のための講座1(保育あり) (※④)	
平和事業			平和を考える講座		上映会(課題学習)(※③)	多文化共生講座(※②)
現代的課題・地域課題等	現代社会を考える講座(※⑧) 地域づくりを考える講座(※⑨) 子どもを取り巻く環境について考える講座 (保育あり)(※⑦)	SDGsロビーフェスタ田無(※③)	身近な問題を考える講座(保育あり) (※②) 子どもと保護者対象講座(※①)	教養講座(憲法)(※⑤) 農業を知る講座(※⑥)	高齢者の課題を考える講座(※②)	人権講座 社会問題講座
環境		SDGsロビーフェスタ田無(※③)		親子で楽しむ講座(セミの羽化観察) (※②) 環境を考える講座 農業を知る講座(※⑥)		環境講座
音楽	みんなで踊ろう!やぎさわディスコ (※⑥)		サロンコンサート		ひばりロビーサロン(※⑤)	みんなのけいおん講座(※①)
映画	ムービールーム柳沢 西東京市民映画祭自主制作映画コンペティ ション最終予選会				上映会(課題学習)(※③)	
地域交流	ヤギフェス柳沢みんなの文化祭 人形劇フェスタin西東京(※②) サークル公開講座(※①)	田無公民館ロビーまつり SDGsロビーフェスタ田無(※③) 夏の中学生ボランティアSDGsサポーター 編(※①) サークル見学月間 曜日別活動サークル1日ロビー見学体験会 ギャラリー田無公民館	芝久保公民館まつり ちいさな展示会と講習会(※③)	谷戸まつり サークル見学体験会 利用者と共につくる講座	ひばりが丘フェスティバル ひばりロビーサロン(※⑤)	駅前フェスタ 地域連携講座