

令和5年度

西東京市公民館事業計画

柳沢公民館

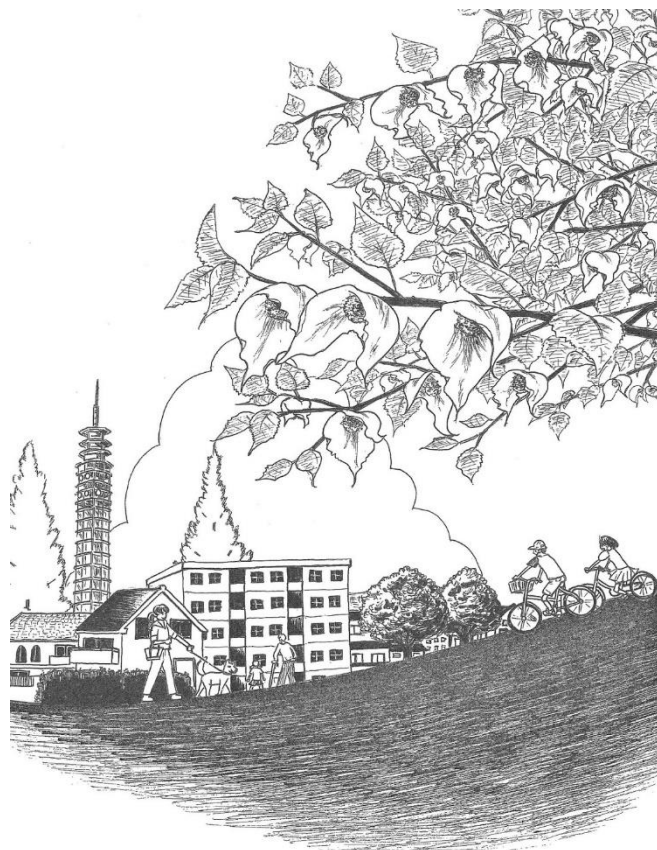
田無公民館

芝久保公民館

谷戸公民館

ひばりが丘公民館

保谷駅前公民館



西東京市公民館事業計画（令和3年度～5年度）

西東京市公民館は、平成31年4月24日の公民館運営審議会答申「西東京市公民館事業評価の位置付けと事業計画の関係について」において、教育計画の目標や内容を踏まえて中長期的視点で一貫性のある運営を目指すために、期間を5年間とする公民館事業の長期計画策定とその評価の実施を提案されたことを受けて、計画期間を令和3（2021）年度から令和5（2023）年度までの3年間とする西東京市公民館事業計画を策定しました。

事業計画では、上位計画である西東京市第2次総合計画・後期基本計画及び西東京市教育計画、並びに西東京市地域福祉計画、西東京市子育て・子育てワイワイプランなどの関連計画において、公民館が求められている役割を踏まえ、中期的な視野に立って事業を実施していくための基本理念、基本目標及び基本方針を示しています。

基本理念

学ぶ権利は基本的人権のひとつであり、公民館は、市民の学ぶ権利と学習の自由を保障する社会教育機関です。

- (1) 公民館は、市民が集い、自由に学び、交流し、つながる場です。年齢・性別・障がいの有無・国籍・所得等にかかわらず、だれもが、他者ととともに学び、交流し、活動することを通して、自らの人生と生活を豊かにすることを支援します。
- (2) 公民館は、主権者としての市民が育つ場です。だれもが、歴史と社会の形成者として、主体的に学び、社会に参画していくことを支援します。
- (3) 公民館は、市民主体の地域づくりの拠点です。市民が、学びを通して、だれもが暮らしやすい地域をつくっていくことを支援します。

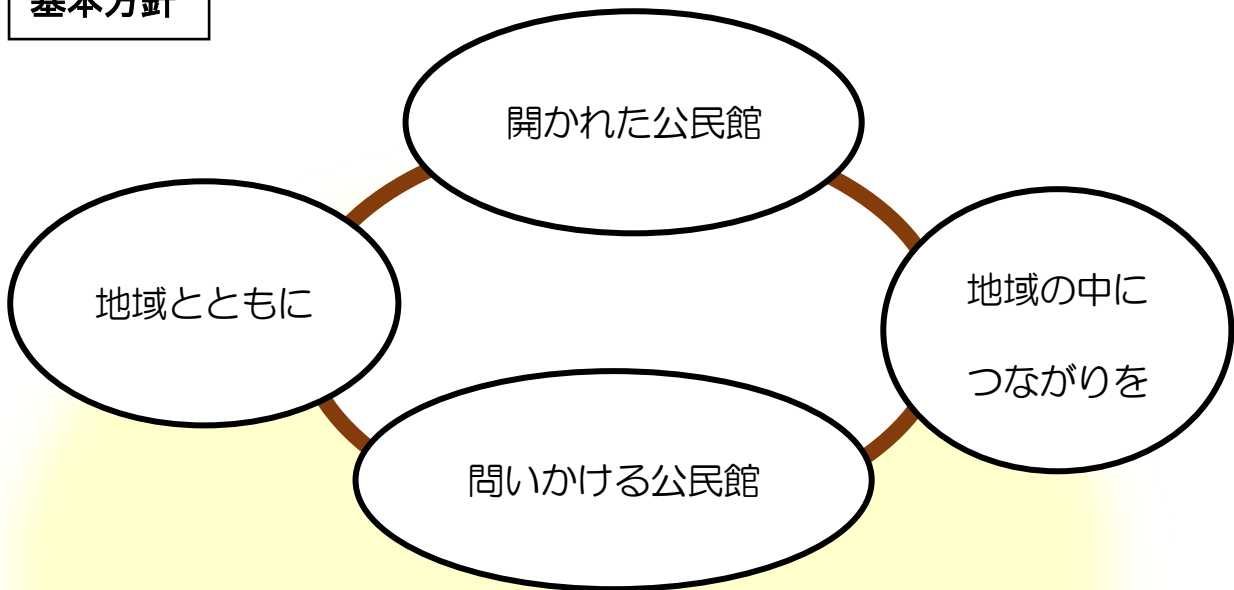
基本目標

共生社会の実現に向けて、地域の中へ踏み出す公民館

西東京市公民館は、3年間かけて、地域で、地域とともに、地域と向き合って、主催事業を展開していきます。

多様なあり方を尊重し、一人ひとりの人格を大切にしながら、ともに生きる社会を形成していくための学びを大切に、人と人、団体・機関相互がつながり、協力して課題を解決していく営みを支援します。

基本方針



この4つは、相互に関連し合っています。

「開かれた公民館」と「問いかける公民館」は、公民館がもつ機能の2つを表し、表裏一体ともいえるものです。「地域とともに」は、公民館がこの2つの機能を果たすとき、大切にしたい方法です。この機能と方法がめざすことは、「地域の中につながりをつなぐ」です。地域の中に生まれたつながりは、「地域とともに」をさらに進めます。

開かれた公民館～あらゆる市民に向けて

西東京市公民館は、まだ公民館に来たことがない市民にも足を運んでもらえるような取り組みをしていきます。

【取組事業】

- 身近に感じてもらえるように、気軽に参加でき、市民の関心に沿うような多様で幅広い事業を行います。
- 市民の潜在的ニーズの把握に努め、現役世代や若い世代など、公民館の利用が少ない層に向けた事業に取り組みます。
- 独居の高齢者、異なる文化背景を持つ人、障がいのある人、困難を抱えている人など、社会的制約を受けやすい人、社会的に孤立しがちな人を対象とした事業に取り組みます。
- 市民が必要とする情報を手にすることができるように、また、公民館が届けたい情報を届けたい人に届けることができるように、市ホームページやSNSの活用をすすめ、広報活動の充実を努めます。

問いかける公民館～地域・社会と向き合う

公民館は、だれもが利用できる開かれた場であると同時に、自ら主体的に学ぼうとする市民の学習活動を保障し、支援する教育機関です。顕在化していない市民の学習ニーズをとらえて学びの場を提案します。また、市民の主体的な学習の進展に寄り添いながら、次へとつながる学びの場を提供します。

【取組事業】

- 市民が抱く疑問や漠然とした不安、直面する問題等を学習課題化し、学びの場を提案します。
- 市民が主体的に学びを発展させていくことができるよう、継続的に学びの場を用意します。
- 市民が学びを実践につなげていく営みを支援します。

地域とともに～地域の中で、一緒に

西東京市公民館は、今まで、主に公民館施設を、人と人が出会い交流する場、人と人がともに学び合う場として事業を行ってきました。これからは、これに加え、学びの場を館外に広げ、まちの中で、地域で活動する個人・団体・機関とともに、事業を実施していきます。

【取組事業】

- 公民館の中にとどまらず、他の公共施設や公共的空間など、地域の中で事業を実施します。
 - ・まちを歩き、地域を知る事業を実施します。
 - ・個人や団体が運営する地域の居場所で、一緒に事業を行います。
- 市民、団体、機関等と連携・協働して、事業に取り組みます。
 - ・受講者や公民館で活動する団体が、公民館での学びや活動の成果を地域へと広げていくことを支援します。
 - ・他課や関係機関と課題・目的を共有し、それぞれの独自性をいかして役割分担しながら、連携して事業に取り組みます。
- 地域の課題と向き合い、学習課題化して、学びの場を提案します。
- ロビーを、公民館施設内にとどまらない、地域へと広がる、まちの中の出会いと交流の場として活かしていきます。

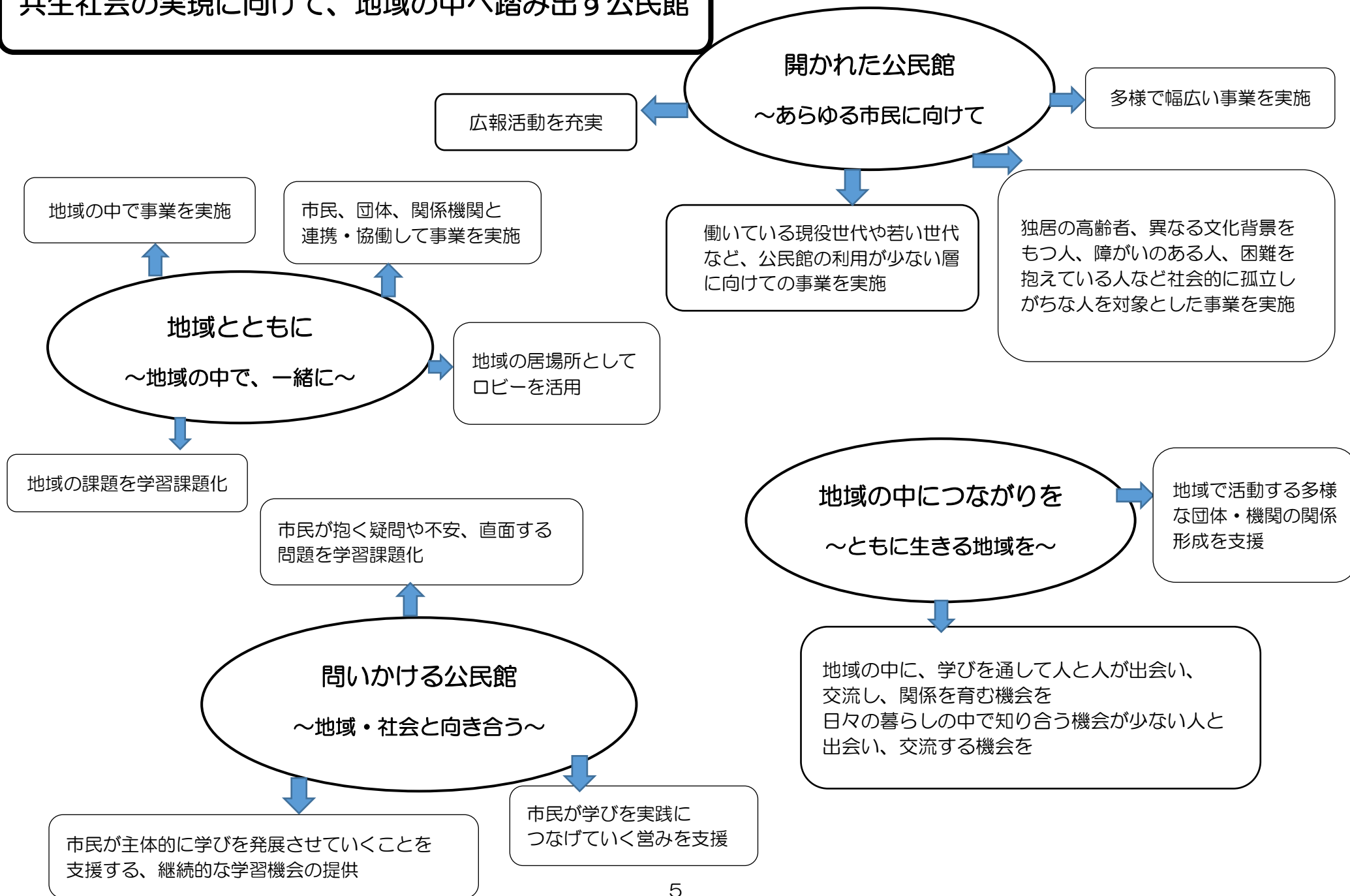
地域の中につながりを～ともに生きる地域を

このように、これからの西東京市公民館がめざすのは、「市民が足を運んでみたくなる公民館」、「市民が学びを深める公民館」、「市民の中へ、地域の中へと向かう公民館」です。その先に、地域の中で、人と人、団体・機関相互、個人と団体・機関がつながる未来があると考えます。

【取組事業】

- 地域の中に、学びを通して人と人が出会い、交流し、関係を育む機会を生み出します。
 - ・日々の暮らしの中では知り合う機会が少ない人と出会い、交流する機会を提供します。
- 地域で活動する多様な団体・機関が関係を形成していくことを支援します。

共生社会の実現に向けて、地域の中へ踏み出す公民館



西東京市公民館の主催事業 ～つどう・まなぶ・つながる～

西東京市公民館は、団体・グループの自主的な文化・学習活動、地域活動を支援するために、部屋や備品、印刷機、団体連絡箱等の貸し出しを行っています。

また、市民の学びや団体・グループの自主活動を支援するために、さまざまな事業を行っています。

学級・講座、催しなどの開催

公民館では、広く市民を対象に、学級・講座や催しなど、さまざまな事業を行っています。暮らしの課題や現代的課題、地域課題などを取り上げた講座や講演会のほか、音楽会、映画会などを開催しています。

令和5年度の学級・講座、催しなどの事業計画については、8ページ以降をご覧ください。

公民館保育室

柳沢・田無・芝久保・谷戸・ひばりが丘公民館には、保育室が設置され、乳幼児を育てている市民が、公民館主催講座に参加する時や自主グループで学習活動を行う時に、公費で保育を行っています。

公民館では、大人も子どもも、人とのかかわりの中で育ちあうことを大切にしています。

公民館市民企画事業

多様な学習機会を提供するために、市内の自主グループが、日ごろの活動で培った知恵やノウハウを活かして広く市民を対象に企画した事業を、一定の審査の上、自主グループと共催で、公民館事業として実施しています。

公民館だよりの発行

毎月1日に広報紙「西東京市公民館だより」を発行し、あらゆる市民に等しく情報提供するために、全戸に配布しています。

公民館主催事業や公民館からのお知らせのほか、会員募集・催し物案内などの自主グループの活動案内や地域情報も掲載しています。

まちなか先生（学校出前講座）

社会教育課・公民館・図書館の社会教育関係部署が連携して実施する事業です。地域で活動する団体・個人や学芸員・司書などの市の専門職員が講師となり、市立小・中学校において教員と一緒に授業を行います。

公民館では、公民館や地域で活動する団体・個人に講師を依頼し、企画しています。

令和5年度西東京市公民館主催事業計画(学級・講座、催しなど)

※重複掲載あり

対象・テーマ等	柳沢公民館	田無公民館	芝久保公民館	谷戸公民館	ひばりが丘公民館	保谷駅前公民館
子ども			子ども体験講座	子ども対象講座		
親子		子どもと保護者対象講座	親子おたのしみ企画	親子で楽しむ講座	親子で楽しむ講座 親子体験講座	子どもと保護者対象講座
青少年	中学生・高校生対象講座			中学生が企画する小学生防災講座 夏休み青少年ウィーク		あつまれ！ みんなのけいおん講座
女性	乳幼児をもつ母親のための講座（保育付き）	女性のための講座（保育付き）			子育て中の女性のための講座（保育付）	
現役世代（20～40代）	ライフデザイン講座					
高齢者			※高齢者の課題を考える講座		※高齢者の課題を考える講座	高齢者対象講座
障がい者関係	くるみ学級 イスに座って！やぎさわディスコ	あめんぼ青年教室		※インクルーシブな社会をめざす講座		
外国人 多文化共生	子育て中の外国人女性のための日本語講座（保育付き）					※多文化共生講座 多文化カフェ
子育て世代			※現代的課題を考える講座（保育付き）			
	学齢期の子どもがいる人のための講座	子育て中の人のための講座（保育付き）	子育て中の人のための講座（保育付き）	子育て中の人のための講座（保育付き）	子育て中の人のための講座（保育付）	
子育て・教育・子ども					思春期の子どもに向き合うための講座 子どもの課題を考える講座	
多世代			多世代交流講座			
成人						
趣味・実技		趣味講座	創作講座	くらしを彩る講習会		趣味講座
教養	教養講座		暮らしに役立つ実学講座	教養講座	教養講座	
防災	地域防災講座 BOSAIカフェ	防災講座	防災講座		防災講座	防災講座
地域づくり地域連携等	地域づくり未来大学					地域講座
現代的課題・地域課題等	現代社会を考える講座		平和を考える講座 ※高齢者の課題を考える講座 ※現代的課題を考える講座（保育付）	農業を知る講座 ※インクルーシブな社会をめざす講座	※高齢者の課題を考える講座	環境講座 ※多文化共生講座 人権講座 社会問題講座
一般						
音楽			サロンコンサート	コンサート		
映画	ムービールーム柳沢ほか				上映会（課題学習）	課題学習
地域交流	ヤギフェス 柳沢みんなの文化祭	田無公民館まつり	芝久保公民館まつり	谷戸まつり	ひばりが丘フェスティバル	駅前フェスタ
	イスに座って！やぎさわディスコ	SDGsロビーフェスタ田無 ギャラリー田無公民館	サークル見学体験会	健康サークル共催イベント	サークル見学体験会	
	人形劇フェス in 西東京	サークル見学月間		地域の人の展示会		
	サークル公開講座	曜日別活動サークル1日 ロビー見学体験会				

令和5年度西東京市公民館主催事業計画(館別)

※実施時期と回数については、変更になる場合があります。

【基本方針】

1 開かれた公民館 2 問いかける公民館 3 地域とともに 4 地域の中につながりを

柳沢公民館 学級・講座、催しの計画

分類	事業名	概要	対象	実施回数 (実施時期)	基本方針
青少年	中学生・高校生対象講座	ダンスを通じて参加者同士の関係性づくりと、グループパフォーマンススキルの向上を図る。地域に向けて発表会も行う。	中学生 高校生	19回 (7～2月)	1
	くるみ学級	知的に障がいのある学級生同士が互いの存在を認め合いながら、自分たちで音楽・創作・スポーツなど活動内容を考え、仲間と共に楽しむ。	知的に障がいがある人 (18歳以上)	40回 (4～3月)	1
成人期	地域防災講座	共助と公助の視点から地域防災について考える講座。	成人	1～3月 (3回)	3
	BOSA カフェ	みんなで災害にどのように備えるか、学び合い、語り合う場。平成30年度以降の柳沢公民館主催地域防災講座参加者有志が企画・運営する。	一般	4回 (5、8、11、2月)	1 2 3 4
	教養講座	私たちの体がどのようなしくみで維持・管理されているのかを理解し、健康な暮らしを考える講座。	成人	3回 (11月)	1
	乳幼児をもつ母親のための講座 (保育付き)	初めての子育てに不安を抱える育児期の女性を対象とした講座。	乳幼児をもつ母親	14回 (6～11月)	1 2
	子育て中の外国人女性のための日本語講座 (保育付き)	日本語以外の言語を母語とする子育て中の女性対象。日本語を学び、日本社会への理解を深める機会とする。	子育て中の外国人女性	31回 (5～3月)	1

	学齢期の子どもがいる人 のための講座	学齢期の子どもがいる保護者 対象。子育てをめぐる課題を学 ぶ講座。	学齢期の子 どもがいる 保護者	3回 (7~11月)	1 2
	ライフデザイン講座	主に20代から50代の就労層 を対象に、現代における価値観 の変容等を捉えながら仕事や 人生を見つめ直す機会とする 連続講座。	20代から 40代の 社会人	3回 (1~2月)	1 2
	地域づくり未来大学	地域を知り、地域課題が何かを 捉えた上で、抽出した課題にど のようなアプローチができる かを考える連続講座。	成人	6回 (10~12月)	2 4
	現代社会を考える講座	現代史等を学ぶことを通して、 現代の社会について考える連 続講座。	成人	5~8回 (9~10月、 1~3月)	2
視 聴 覚	ムービールーム柳沢 ほか	柳沢公民館の施設・設備を活か した映画会。	一般	7~8回 (7~3月)	1
地 域 交 流	ヤギフェス 柳沢みんな の文化祭	公民館や地域で活動する団体・ 個人が実行委員会を組織して 企画・実施する「地域の文化 祭」。	一般	1回 (11月)	1 3 4
	イスに座って！ やぎさわディスコ	障がいのある人もない人も音 楽で体を動かすことを共に楽 しみ、だれもが参加できるディ スコ(居場所)。市民が組織した 実行委員会と公民館が共催で 開催する。	一般	4回 (7~2月)	1 3
	人形劇フェスタ in 西東京	「子どもたちが気軽に人形劇 を楽しめる機会を西東京市に 根付かせたい」と願う市民活動 団体が組織した実行委員会と 公民館が共催で開催する。	一般	1回 (3月)	1 3
	サークル公開講座	柳沢公民館で活動するサーク ルと共催で、サークルが日頃の 活動で培った力を活かした講 座を実施する。	一般	未定	1 3

田無公民館 学級・講座、催しの計画

分類	事業名	概要	対象	実施回数 (実施時期)	基本方針
子どもと保護者	子どもと保護者対象講座	子どもとその保護者が一緒に学んだり、体験したりする機会とする。	子どもと保護者	2～3回 (7～8月)	1
青年	あめんぼ青年教室	知的に障がいのある人が、スポーツ・音楽・創作活動等、多岐にわたる活動を仲間と一緒に楽しむ事業。	知的に障がいがある人 (18歳以上)	31回 (4～3月)	1
成人期	防災講座	自助に焦点をあて、防災意識を高め日頃の備えについて学ぶ講座。	成人	2回 (9～12月)	3
	趣味講座	生活を豊かにする新しい学びの機会とする。	成人	3回 (9～3月)	1
	女性のための講座(保育付き)	女性が自分自身の生き方等を見つめ直す講座。	女性	8～10回 (10～12月)	1 2
	子育て中の人のための講座(保育付き)	子育て中・孫育て中の人対象。食育と健康な体づくりを学ぶ講座。	子育て中の人	8～10回 (5～9月)	1
地域交流	田無公民館まつり	田無公民館を中心に活動しているサークルの日頃の成果を発表する機会、参加団体同士の交流の場、地域住民との交流の場として実施する。	一般	1回 (3月)	1 3 4
	SDGsロビーフェスタ田無	小中高生、大学生、親子、大人たちがSDGsの中の関心のあるテーマごとにテーブルを囲んで語り合う場。近隣小学校の協力を得て、展示も行う。	一般	1回 (7月)	1
	ギャラリー田無公民館	外から見えるパネル3枚の展示スペースで、利用団体の作品展を行う。	一般	6～12回 (4～3月)	1
	サークル見学月間	該当月に見学可能な活動日がある会員募集中の田無公民館登録団体を希望者が見学する。	一般	2回 (7月、11月)	1

	曜日別活動サークル1日ロビー見学体験会	活動曜日別に、ロビーで、会員募集中の田無公民館登録利用団体の見学体験会を行う。相談コーナーも設ける。	一般	7回 (8~2月)	1
--	---------------------	--	----	--------------	---

芝久保公民館 学級・講座、催しの計画

分類	事業名	概要	対象	実施回数 (実施時期)	基本方針
子ども	子ども体験講座	子どもたちが学ぶ楽しさを感じられるような体験を提供する。	小学生	1～3回 (10～11月)	1
子どもと保護者	親子おたのしみ企画	子どもとその保護者が一緒に学んだり、体験したりする機会とする。	小学生と保護者	2～3回 (未定)	1 3
成人期	防災講座	災害に備えて、日頃からの備えや心構えについて考える講座。	成人	1～2回 (未定)	3
	創作講座	生活を豊かにする新しい学びの機会とする。	成人	6～7回 (6～7月ほか)	1
	子育て中の人のための講座（保育付き）	子育て中の母親も父親もワークライフバランスを考え、子育てや自分自身の生き方を見つめる講座。	子育て中の 人	9～10回 (6～9月)	1 2
	現代的課題を考える講座（保育付き）	現代的課題について学ぶ講座。	成人	8～10回 (10～1月)	1 2
	平和を考える講座	戦争をより身近な問題として捉え直し、平和の大切さについて改めて考える講座。	成人	1～2回 (未定)	2
	暮らしに役立つ実学講座	暮らしに役立つ知識や技術を学び、生活にどう取り入れるかを考える講座。	成人	未定	1
	高齢者の課題を考える講座	高齢社会が直面する課題を幅広い世代が一緒に考える講座。	成人	未定	1 2 3
	多世代交流講座	幅広い世代が共に学ぶ講座。	一般	2回（未定）	1 3
	サロンコンサート	コンサート	一般	2回（未定）	1
地域交流	芝久保公民館まつり	参加団体の発表の場、参加団体同士の交流の場、地域住民の交流の場として開催する。	一般	1回 (10月)	1 3 4
	サークル見学体験会	活動の場を求める市民に対して、体験の機会を提供する。	一般	1回 (未定)	1 3

谷戸公民館 学級・講座、催しの計画

分類	事業名	概要	対象	実施時期 (予定)	基本方針
青少年	子ども対象講座	睡眠の意味、大切さを学び、自分の生活習慣を見直す講座。	小学4年生以上	2回 (7月)	1
	中学生が企画する小学生防災講座	中学生が企画から運営まで担当し、小学生と一緒に防災について学び、災害時に自分たちができることを考える講座。	小学生 中学生	3回 (7~12月)	3
	夏休み青少年ウィーク	高校生,大学生ボランティアによる学び合い教え合いの相互学習交流の機会とする。	小学生 中学生 高校生	1週間 (8月)	1
子どもと保護者	親子で楽しむ講座	子どもとその保護者がセミの羽化観察をする講座。	子どもと保護者	1回 (7~8月)	1 3
成人期	教養講座1	高校生が考えた親に教えたい講座。親にわかってほしいことを取り上げる。	一般	1回 (8月)	1
	教養講座2	教養や学びにつながる講座	成人	3回 (8~12月)	1
	くらしを彩る講習会	くらしを豊かに彩る「ものづくり」の講座。	成人	未定	1
	子育て中の人のための講座1(保育付き)	「五感」をキーワードに、交流しながら学び合う講座。	子育て中の人	13回 (5~9月)	1
	子育て中の人のための講座2(保育付き)	ジェンダー(人権)をはじめとする子育て中のさまざまな課題に焦点を当てて学び合う講座。	子育て中の人	未定 (9月~)	1 2
	インクルーシブな社会をめざす講座	アート制作やボッチャを通して障がいのある人とふれあい、障がいの有無にかかわらず、互いに尊重し合い、自分らしく生きられる社会について考える講座。	子どもと保護者 一般	1回 (10月) 5回 (11~12月)	3 4

	農業を知る講座	農作業と収穫を体験し、都市農業の役割と必要性を学ぶ講座。	成人	未定 (7~12月、2月)	2 3
	コンサート	世代を問わず楽しめるコンサート。	一般	1回 (8月)	1
地 域 交 流	谷戸まつり	公民館も参加する「谷戸まつり実行委員会」主催の催し。	一般	1回 (4月)	1 3 4
	健康サークル共催イベント	公民館で活動するサークルとの共催事業として実施。日々の生活の中で気軽に体を動かす機会とする。	一般	未定	1 4
	地域の人の展示会	地域の皆さんが自慢の作品を展示する催し。	一般	未定	1 3

ひばりが丘公民館 学級・講座、催しの計画

分類	事業名	概要	対象	実施回数 (実施時期)	基本方針
子どもと保護者	親子で楽しむ講座	プラネタリウムシアターで親子が楽しみ、一緒に学ぶ機会とする。	子どもと保護者	1回 (7~8月)	1
	親子体験講座	体験活動を通して、親子のふれあいと学びを深める機会とする。	子どもと保護者	未定	1
成人期	防災講座	地域の特性に即した課題と、わが身を守る取り組みについて学ぶ講座。	成人	1~2回 (未定)	3
	教養講座	生活を豊かにする新しい学びの機会とする。	成人	5回 (未定)	1
	子育て中の女性のための講座(保育付き)	子育てや自分自身の生き方を見つける講座。	子育て中の女性	8回 (5~7月)	1 2
	子育て中の人のための講座(保育付き)	子育てをしている人対象。子育てをめぐる課題を取り上げる予定。	子育て中の人	10回 (未定)	1 2
	思春期の子どもに向き合うための講座	思春期の子どもたちにどう向き合うかを考えあう講座。	成人	3回 (未定)	1 2
	子どもの課題を考える講座	育成会等と連携しながら、不登校の子どもたちに、親として、地域の大人として、どのような寄り添いができるかを考える講座。	成人	1回 (未定)	2 3
	高齢者の課題を考える講座	当事者だけでなく、幅広い世代と一緒に高齢者の課題について考える講座。	成人	4回 (未定)	2 3
視聴覚	上映会	社会の課題に関連した映画を上映する。	成人	1回 (未定)	1
地域交流	ひばりが丘フェスティバル	ひばりが丘公民館を中心に活動しているサークルの日頃の成果を発表する機会として開催する。	一般	1回 (3月)	1 3 4
	サークル見学体験会	公民館で活動するサークルと市民とが気軽に出会える機会をつくる。	成人	1回 (未定)	1 3

保谷駅前公民館 学級・講座、催しの計画

分類	事業名	概要	対象	実施回数 (実施時期)	基本方針
青少年	あつまれ！ みんなのけいおん 講座	ギターやドラムの演奏方法を学び、バンドとして発表することをめざす講座。	青少年	9回 (7～3月)	1
子どもと保護者	子どもと保護者対象講座	子どもとその保護者が一緒に学んだり、体験したりする機会とする。	子どもと保護者	2～3回 (夏休み、または冬休み)	1
成人期	防災講座	ローリングストック食材で作る簡単でおいしい防災食を学ぶ講座。	成人	1回 (3月)	1 3
	趣味講座	創作、表現、趣味や嗜好に関わるもの、娯楽活動などにちなむ体験をする講座。	成人	3～4回 (9～11月)	1
	高齢者対象講座	人生100年といわれる中、高齢期の生き方、暮らし方について考える講座。	高齢者	3～4回 (未定)	1
	多文化共生講座	日本で暮らす外国人の抱える困難な状況を知るとともに、隣人として自分たちに何ができるのかを考える講座。	成人	4回 (11～12月)	2 3
	多文化カフェ	地域に暮らす外国人と生活文化の違いを語り合い、伝統食を試飲食する機会とする。	成人	1回 (9月)	1 3
	環境講座	下保谷特別緑地（屋敷林）に息づく自然を題材に学び、緑地保全の大切さについて考える講座。	成人	4回 (6～7月)	2 3
	社会問題講座	共生社会の実現を基本に据え、現代社会の抱える社会問題、地域課題を、参加者同士が交流しながら学び、解決の糸口を考えあう講座。	成人	3～4回 (未定)	2
	人権講座	「西東京市子ども条例」から子どもの権利について考える講座。	成人	2～3回 (未定)	2
	地域講座	公民館以外の施設等を会場に実施。	成人	1回（未定）	3
地域交流	駅前フェスタ	公民館で活動する団体の発表の場、参加団体同士の交流の場、地域住民の交流の場として開催する。	一般	1回 (10月)	1 3 4