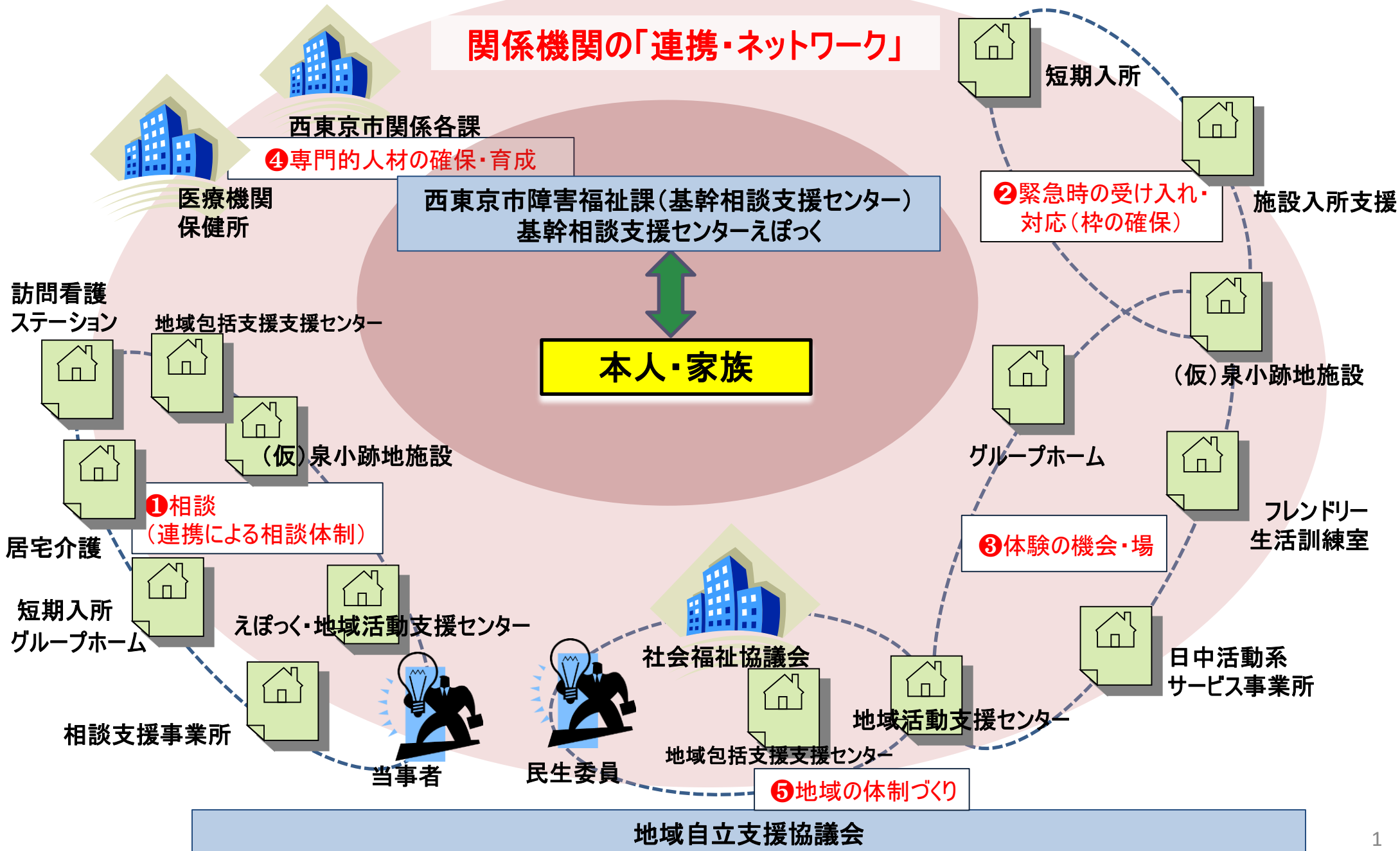


西東京市が目指す地域生活支援拠点のイメージ(案)

資料2



地域生活支援拠点等の機能と各機関の役割(案)

資料3

機能	短期入所	施設入所	GH	日中活動系	相談支援事業所	居宅介護	生活訓練室	地域活動支援センター	訪問看護	医療機関	保健所	えぽっく	社会福祉協議会	地域包括支援センター	自立支援協議会	西東京市
①相談	●	●	●	○	○	○		○	●	○	○	○	○	○		○
●は夜間帯を担える可能性のある機関																
②緊急時の受け入れ・対応	○	○	○													
③体験の機会・場	○		○	○			○	○								
④専門的人材の確保・育成					○			○				○	○		○	○
⑤地域の体制づくり								○					○	○	○	○

機能	内容(例)	課題・方針(案)
①相談	常時の相談体制	社会資源の連携による相談体制構築
	地域資源の活用によるワンストップ機能の充実と強化	基幹相談支援センター(障害福祉課・えぼっく)を中心とした相談体制整備・コーディネーターの配置
	当事者による支援の活用	ピアカウンセラー、ペアレントメンターの活用
②緊急時の受け入れ・対応	枠の確保(複数名分)	短期入所施設、施設緊急一時支援施設等の活用(報酬補填等の検討)
	緊急時に支援が見込めない対象者の事前把握・登録	サービス等利用計画に緊急時対応を明記、体験利用等を通じた緊急時短期入所利用準備の促進
③体験の機会・場	受け入れ後の次の支援への移行	スムーズな会議の開催など連携体制を強化
	日中活動の場の整備	民間による施設整備の誘致
	地域での生活に向けた生活訓練や体験	地域活動支援センターやグループホーム等既存の施設の活用 フレンドリー内生活訓練室活用の検討
④専門的人材の確保・育成	地域移行支援、地域定着支援事業との連携	
	相談機能の充実・専門的ケアのための研修の充実・強化	訪問看護ステーション、医療機関との協力の元、業務委託や研修費用の助成等による医療的ケアの技術習得 相談支援部会等における勉強会、事例検討会を通じた支援技術向上
⑤地域の体制づくり	当事者による支援の活用	ピアカウンセリング、ペアレントメンターの活用
	地域ネットワークの構築	自立支援協議会での仕組みづくり 相談支援部会、事業所連絡会の活用 医療機関、ほっとネット、 地域包括支援センター 、民生・児童委員との協力・連携
	コーディネーターの設置	
	ボランティア・障害者サポーターの活用	ボランティアセンター(社会福祉協議会)との連携