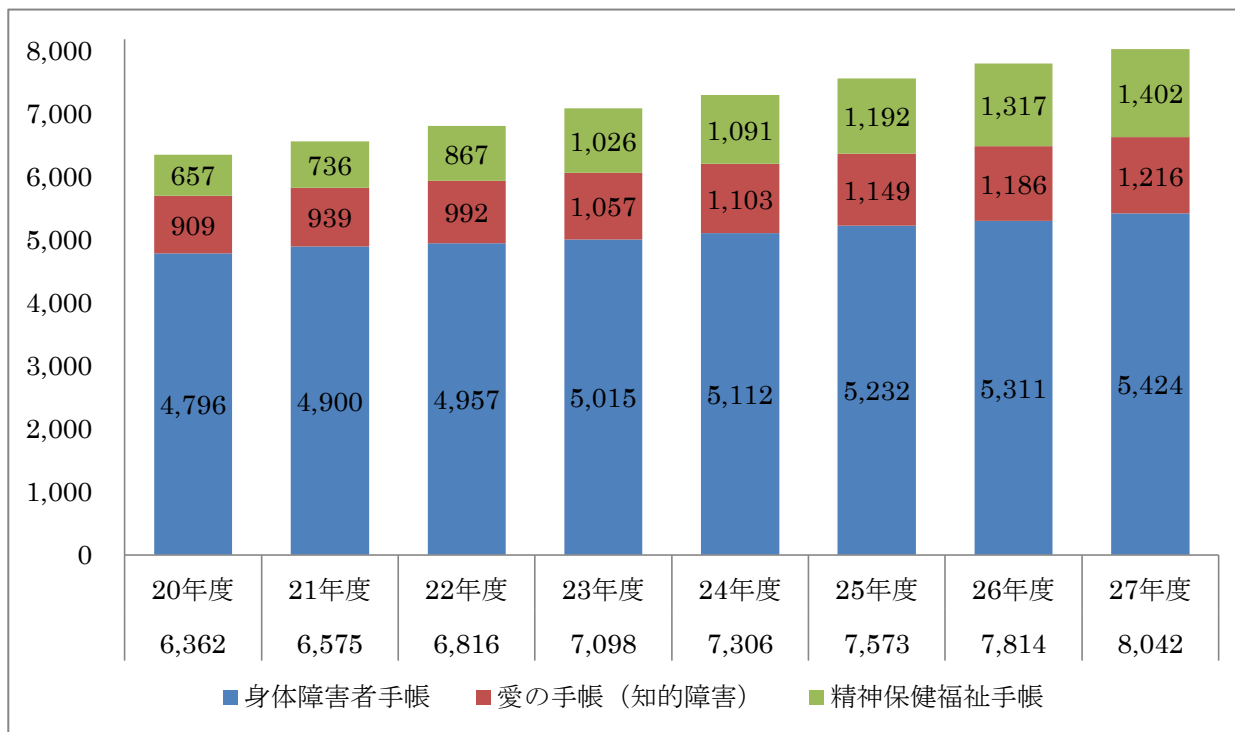


西東京市における障害者の状況

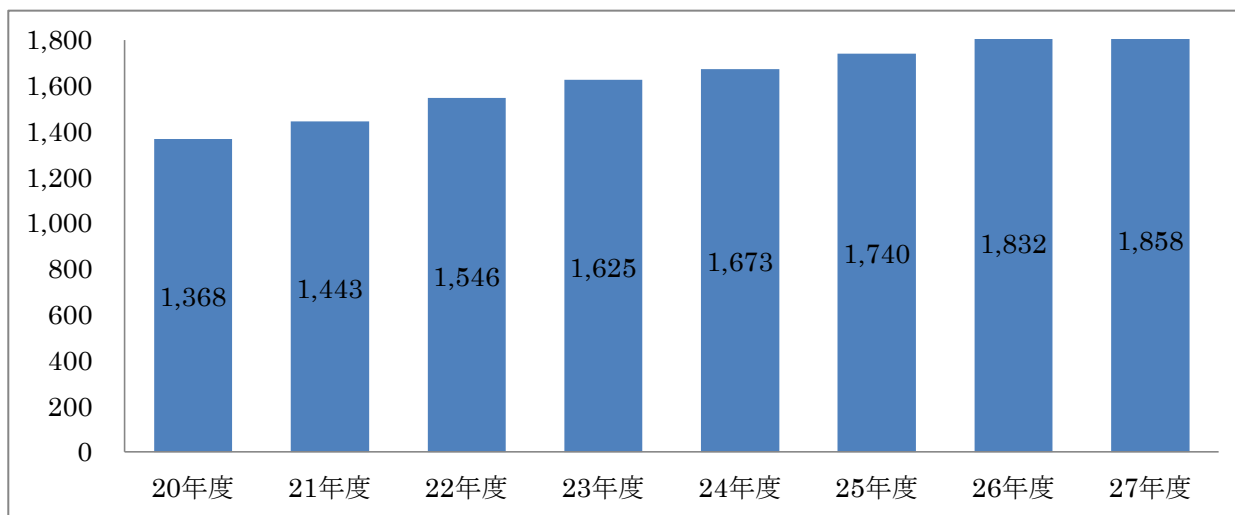
1 障害者数等

1) 手帳所持者の推移（各年度末現在）



障害者数は右肩上がり増加しており、今後も増加傾向で推移すると見込まれます。特に精神障害保健福祉手帳所持者の増加が顕著です。

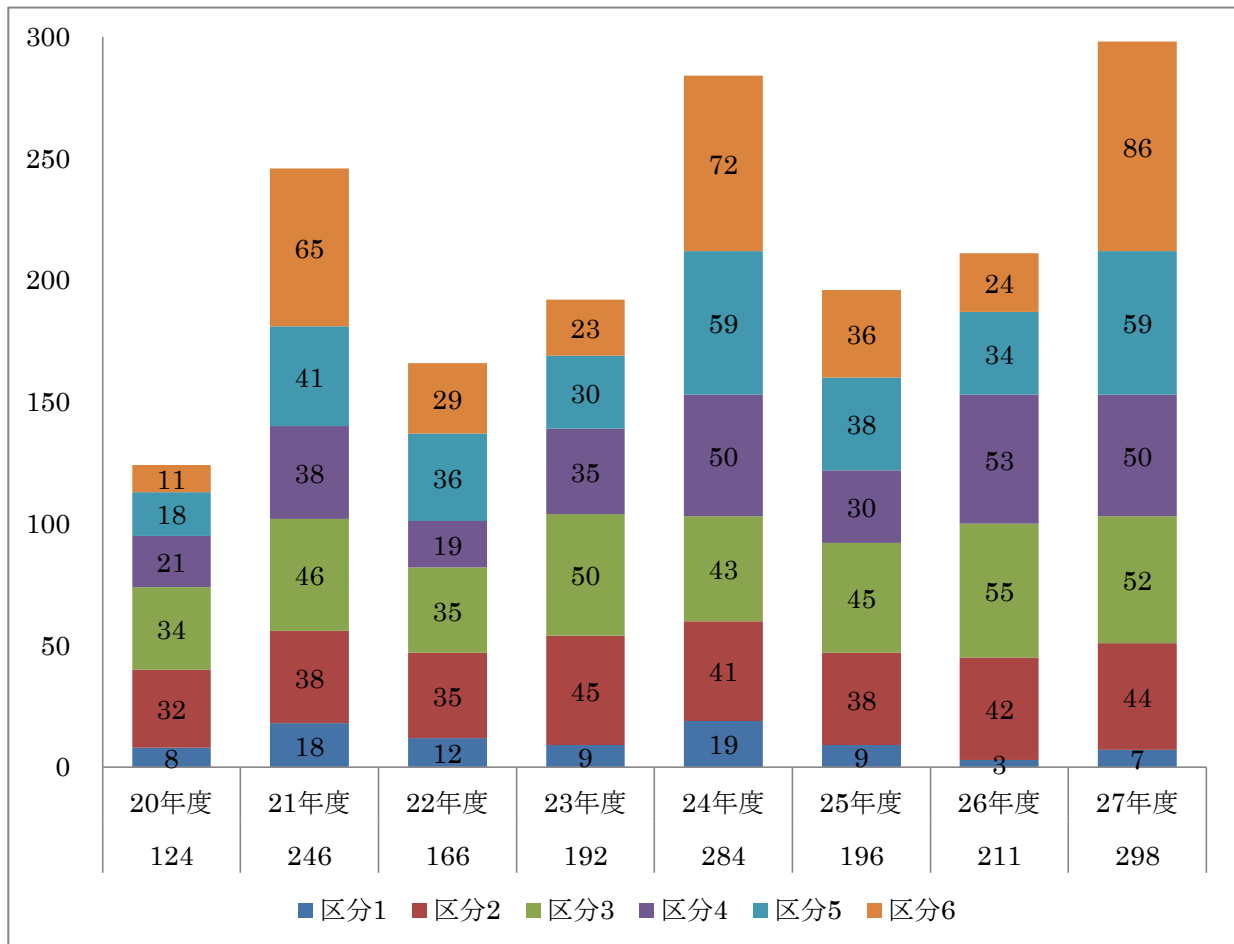
2) 難病医療助成対象者の推移（各年度末現在）



障害者総合支援法では難病者も障害として障害福祉サービスの給付を受けることができるようになりました。

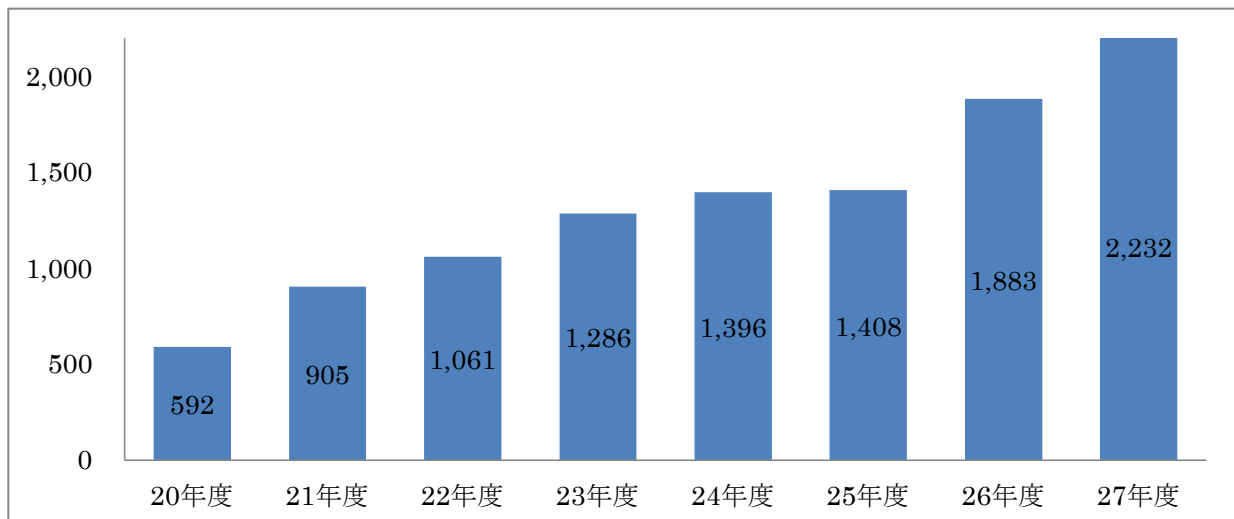
27年1月に難病法が施行され、医療費助成対象 306 疾病、障害福祉サービス対象 332 疾病に拡大されています。

3) 障害程度区分・障害支援区分認定者の推移（認定審査会における認定者の合計）



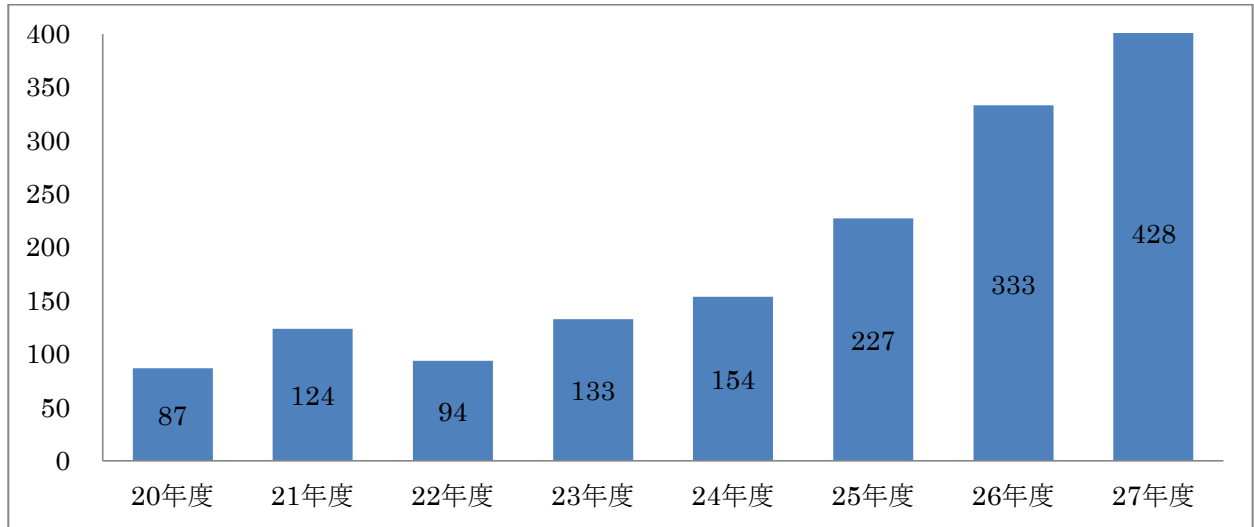
区分認定は最長3年間であることから、平成18年の障害者自立援法施行から、3年毎に認定審査件数が増加する傾向があります。27年度は、3年前に比べ最重度である区分6の増加が目立ちます。

4) 障害福祉サービス利用者の推移（自立支援給付のサービス別実利用者数の合計）



27年4月以降の支給決定・更新時には、サービス等利用計画が必須になったことから、計画相談支援の給付が増加したほか、近年は、共同生活援助（グループホーム）、就労継続支援の利用者が増えています。

5) 障害児通所サービス利用者の推移（サービス別実利用者数の合計）



※23年度までは、自立支援給付の児童デイサービス利用者数放課後等デイサービス事業所が増加したことから利用者数が増加している一方で、障害児相談支援（計画）の利用が進んでいません。

2 サービス事業者等

1) 自立支援給付、障害児通所支援、相談支援事業所の数

サービス種別	事業所数	サービス種別	事業所数
居宅介護（ホームヘルプ）	31	就労移行支援	1
重度訪問介護	26	就労継続支援（B型）	11
行動援護	3	計画相談支援	11
同行援護	11	地域移行支援	4
生活介護	7	地域定着支援	3
短期入所（ショートステイ）	4	障害児相談支援	7
施設入所支援	1	児童発達支援	2
共同生活援助（グループホーム）	31	放課後等デイサービス	13

2) 地域活動支援センター

施設名	主な対象
保谷障害者福祉センター	身体障害、高次脳機能障害
地域活動支援センター・ハーモニー	精神障害
地域活動支援センター・ブルーム	知的障害、発達障害