



要介護認定の適正化について

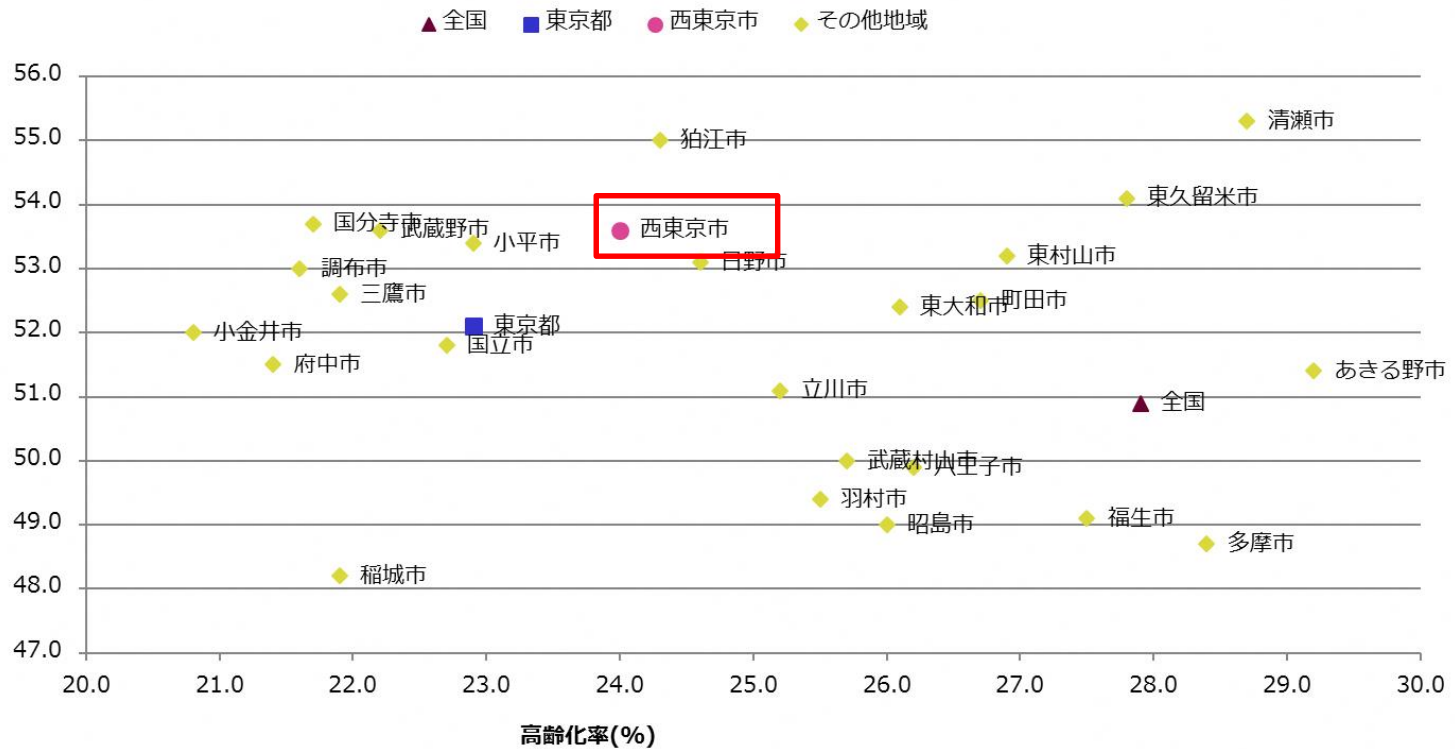


いこいな
©シンエイ/西東京市

要介護認定の適正化の内容

- 全国一律の基準に基づいた要介護認定が適切に実施されるよう、調査員、主治医、介護認定審査会委員研修を充実させるとともに事務局機能を強化させる

前期・後期高齢者割合（後期高齢者割合）と高齢化率の分布（平成30年(2018年)）

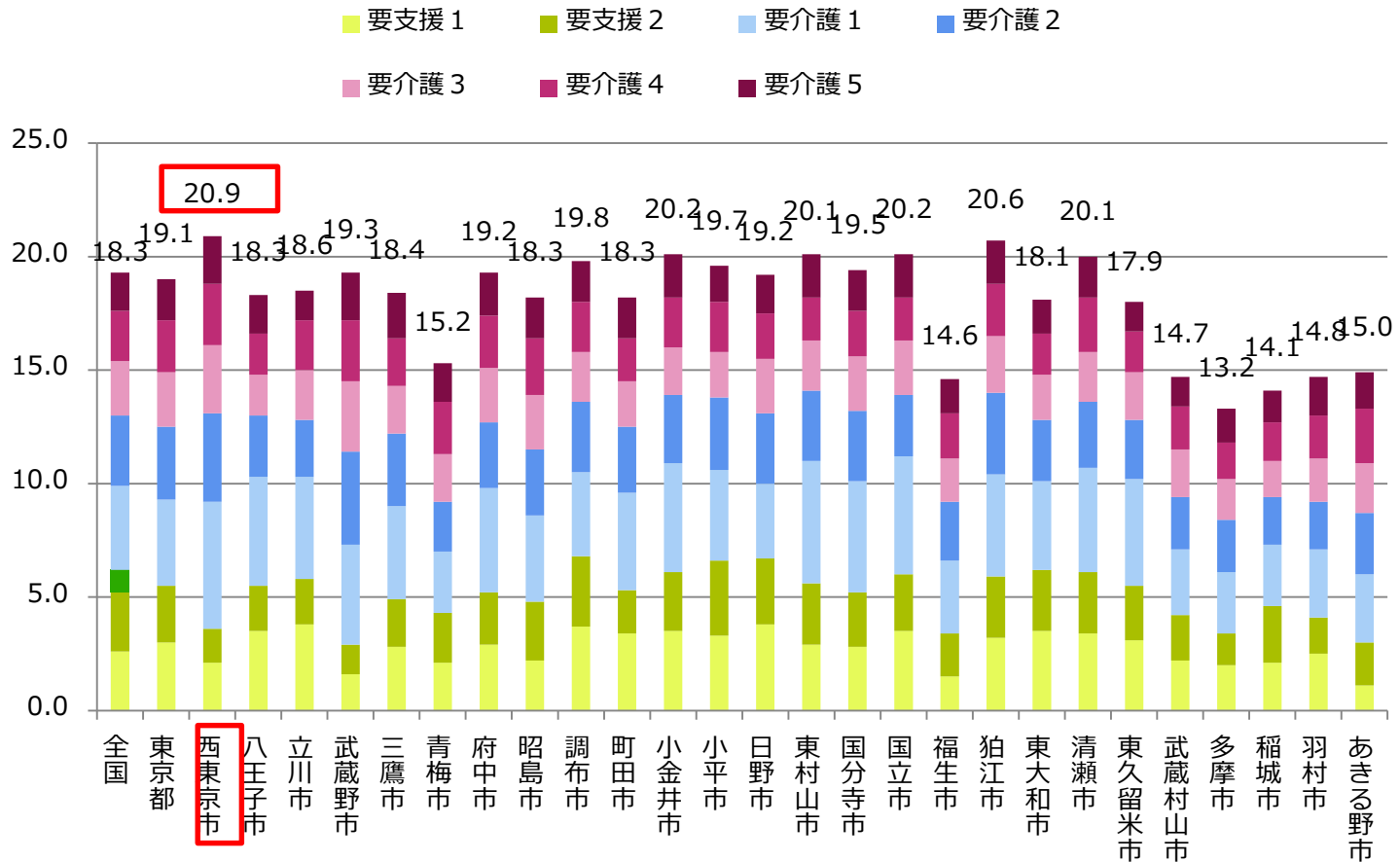


(時点) 平成30年(2018年)

(縦軸の出典) 厚生労働省「介護保険事業状況報告」年報

(横軸の出典) 総務省「国勢調査」および国立社会保障・人口問題研究所「日本の地域別将来推計人口」

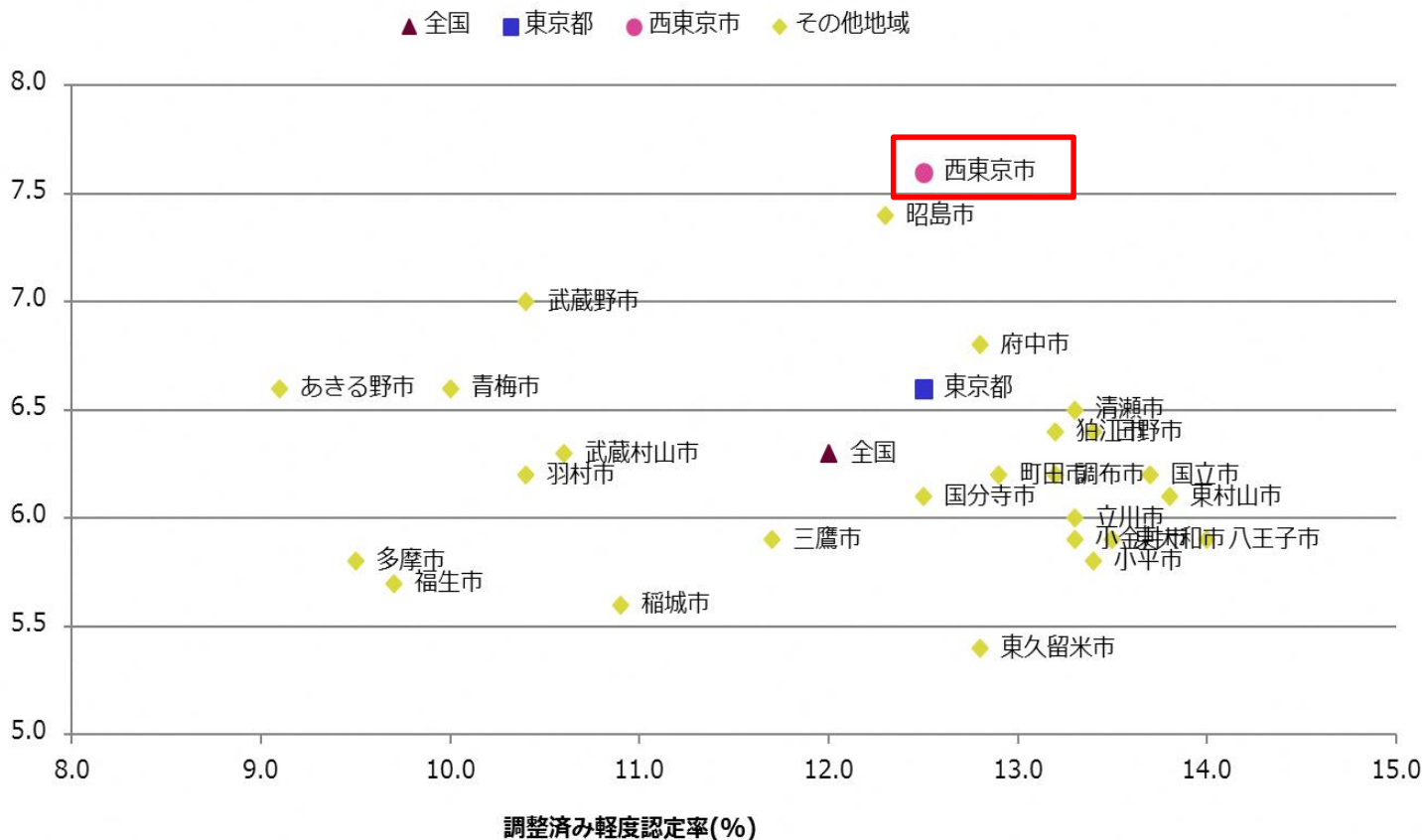
認定率（要介護度別）（平成30年(2018年)）



(時点) 平成30年(2018年)

(出典) 厚生労働省「介護保険事業状況報告」年報（平成29,30,令和元年度のみ「介護保険事業状況報告」月報）

調整済み重度認定率と調整済み軽度認定率の分布（平成30年(2018年)）



(時点) 平成30年(2018年)

(縦軸の出典) 厚生労働省「介護保険事業状況報告」年報および総務省「住民基本台帳人口・世帯数」

(横軸の出典) 厚生労働省「介護保険事業状況報告」年報および総務省「住民基本台帳人口・世帯数」

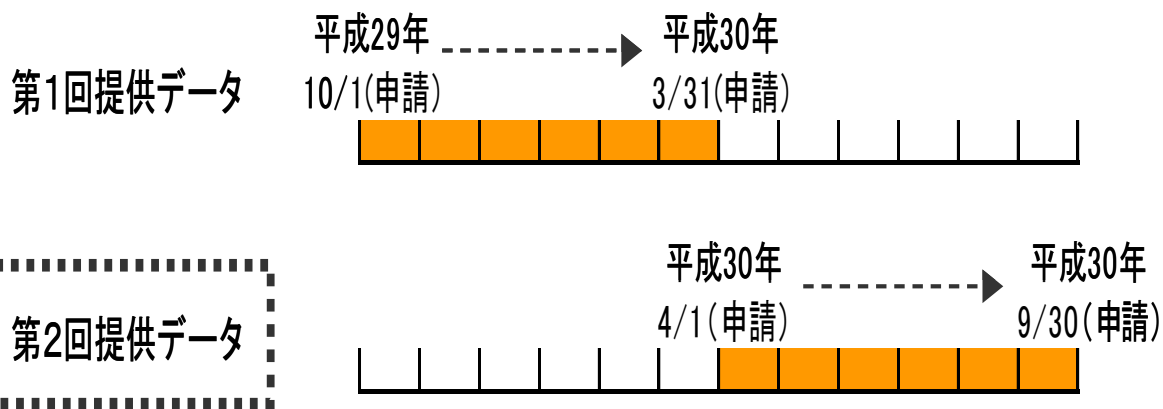
西東京市の要介護・要支援認定件数



■ 要支援1 ■ 要支援2 ■ 要介護1 ■ 要介護2 ■ 要介護3 ■ 要介護4 ■ 要介護5 ■ 非該当

業務分析データから見た西東京市の現状について

第2回提供データの集計対象期間:平成30年4月1日(申請)～平成30年9月30日(申請)の6か月間の申請データ
(※平成30年10月31日までに介護保険総合データベースに格納されたデータ(10月の締日までに国保連合会に送信したデータ))



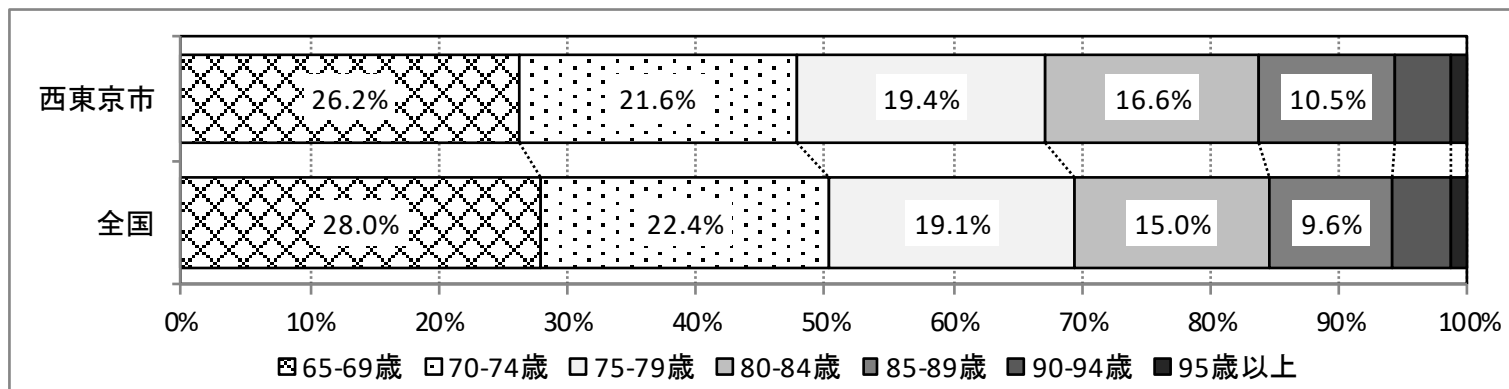
基礎情報(人口構成、認定率等)

(1) 人口構成

	人口	「65歳以上人口」 に占める割合			「総人口」 に占める割合			
		西東京市	西東京市	東京都	全国	西東京市	東京都	全国
総人口	201,058	-	-	-	(100.0%)	(100.0%)	(100.0%)	
■ 65歳以上人口	47,785	(100.0%)	(100.0%)	(100.0%)	(23.8%)	(22.6%)	(27.2%)	
■ 75歳以上人口	24,949	(52.2%)	(50.2%)	(49.7%)	(12.4%)	(11.3%)	(13.5%)	
■ 85歳以上人口	7,751	(16.2%)	(14.8%)	(15.5%)	(3.9%)	(3.3%)	(4.2%)	
年齢 区 分 別 人 口	65-69歳	12,531	(26.2%)	(26.8%)	(28.0%)	(6.2%)	(6.1%)	(7.6%)
	70-74歳	10,305	(21.6%)	(23.0%)	(22.4%)	(5.1%)	(5.2%)	(6.1%)
	75-79歳	9,281	(19.4%)	(19.8%)	(19.1%)	(4.6%)	(4.5%)	(5.2%)
	80-84歳	7,917	(16.6%)	(15.6%)	(15.0%)	(3.9%)	(3.5%)	(4.1%)
	85-89歳	5,009	(10.5%)	(9.4%)	(9.6%)	(2.5%)	(2.1%)	(2.6%)
	90-94歳	2,135	(4.5%)	(4.1%)	(4.4%)	(1.1%)	(0.9%)	(1.2%)
	95歳以上	607	(1.3%)	(1.3%)	(1.4%)	(0.3%)	(0.3%)	(0.4%)

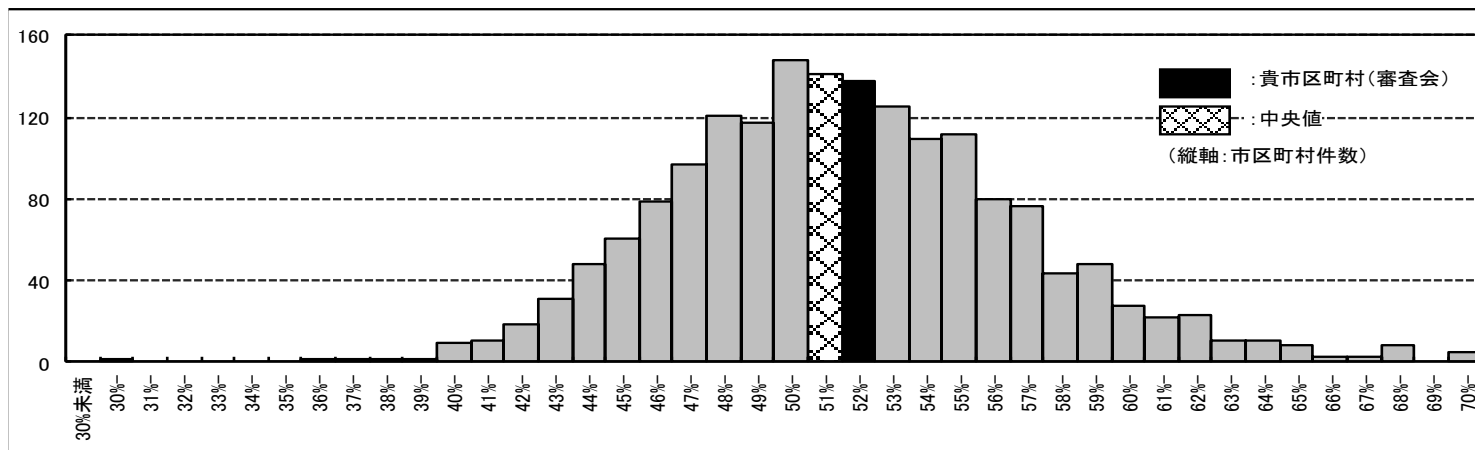
※住民基本台帳に基づく人口、人口動態及び世帯数(平成30年1月1日現在)

(1)-1 65歳以上人口に占める割合(年齢区分別)



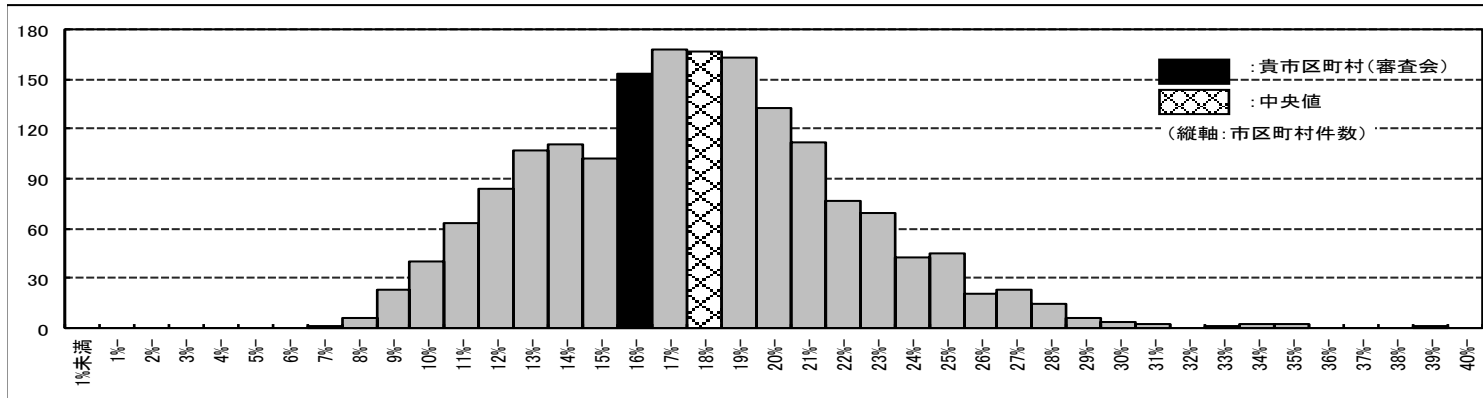
(1)-2 65歳以上人口に占める「75歳以上人口」の割合

西東京市	東京都(平均)	全国(平均)
52.2%	50.2%	49.7%



(1)-3 65歳以上人口に占める「85歳以上人口」の割合

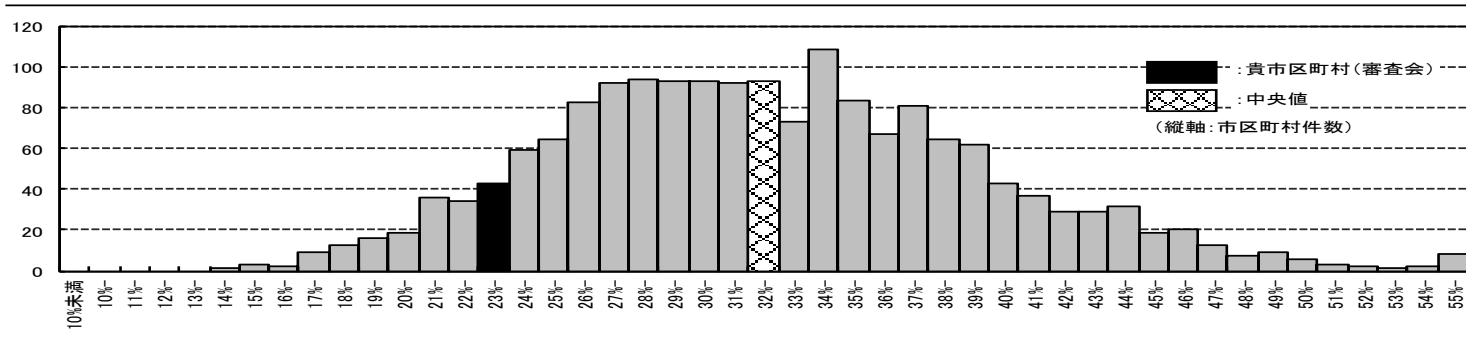
西東京市	東京都(平均)	全国(平均)
16.2%	14.8%	15.5%



※1,741自治体(平成30年1月1日現在)にてヒストグラムを作成。

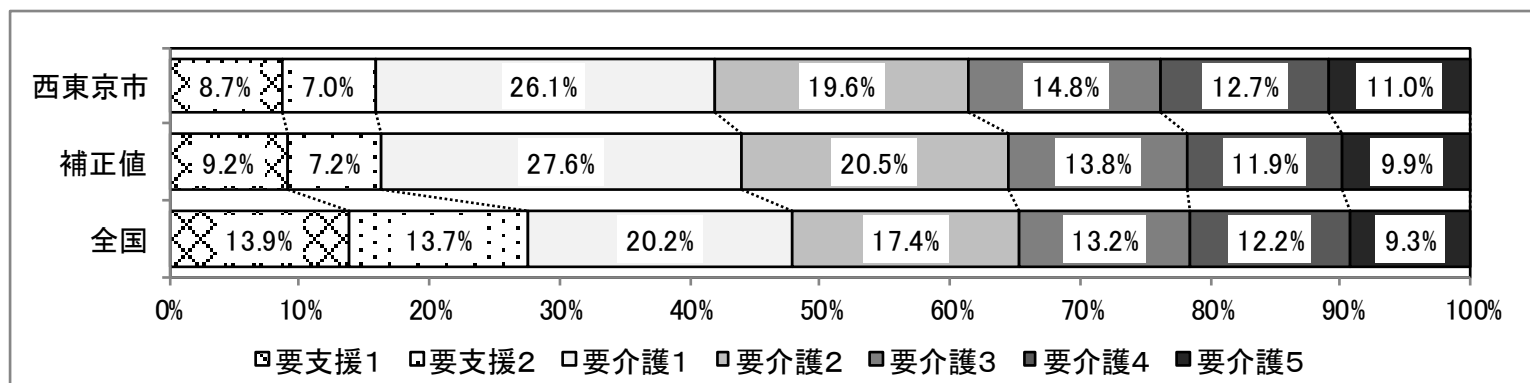
(参考情報) 高齢化率

西東京市	東京都(平均)	全国(平均)
23.8%	22.6%	27.2%



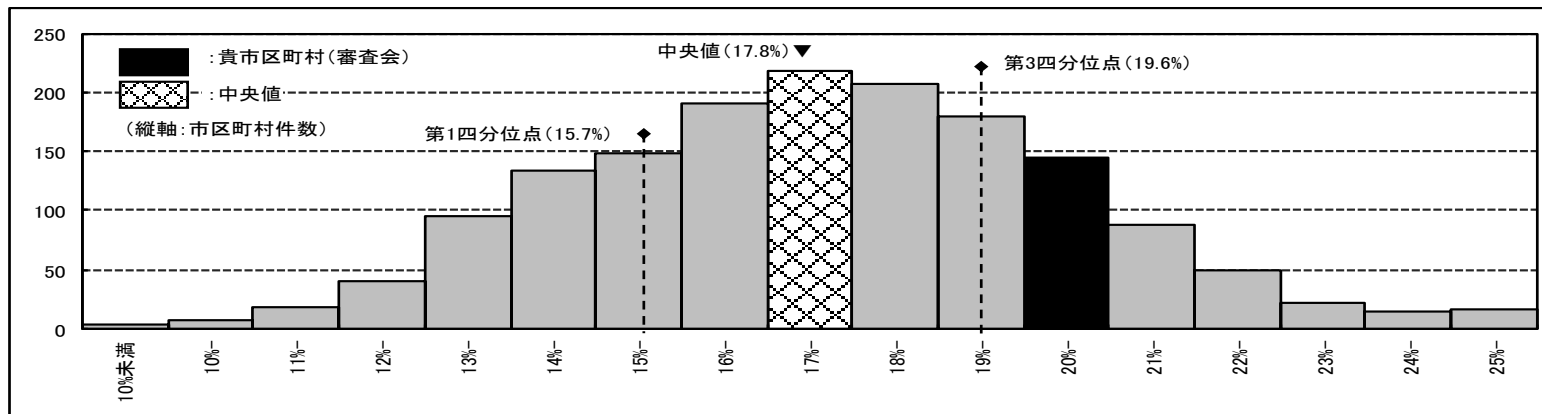
※1,741自治体(平成30年1月1日現在)にてヒストグラムを作成。

(2)-1 認定者に占める割合(要介護度区分別)



(2)-2 認定率

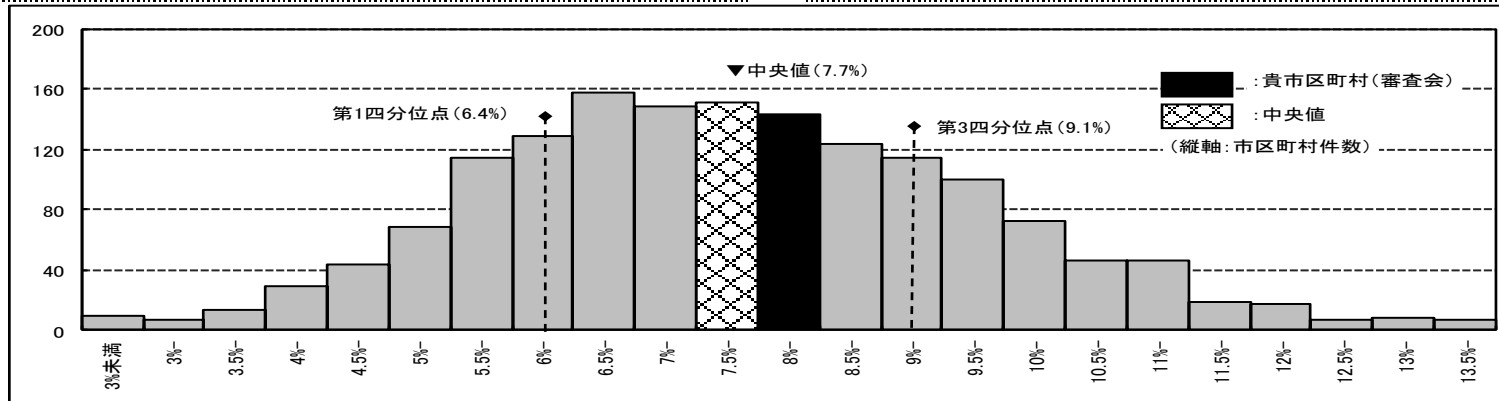
西東京市	【年齢補正值】	東京都(平均)	全国(平均)
20.2%	19.5%	18.8%	18.1%



※1,578保険者(平成29年12月分)にてヒストグラムを作成。中央値、第1、3四分位点についても同様。

(2)-3 軽度認定率(要支援1・2、要介護1)

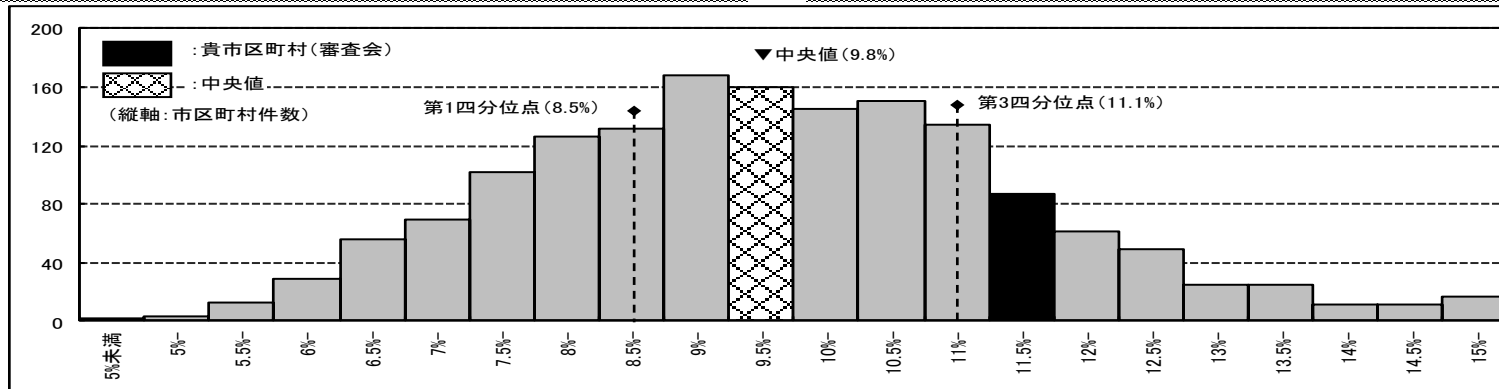
西東京市	【年齢補正值】	東京都(平均)	全国(平均)
8.5%	8.1%	9.1%	8.6%



※1,578保険者(平成29年12月分)にてヒストグラムを作成。中央値、第1、3四分位点についても同様。

(2)-4 中・重度認定率(要介護2~5)

西東京市	【年齢補正值】	東京都(平均)	全国(平均)
11.7%	11.4%	9.7%	9.4%



※1,578保険者(平成29年12月分)にてヒストグラムを作成。中央値、第1、3四分位点についても同様。

業務分析データでの重度変更率

重度変更率	一次判定から二次判定への変更		
	西東京市	東京都	全国
平成29年度・第2回データ 【 H29.4.1～9.30 】	36.2%	15.2%	9.3%
平成30年度・第1回データ 【 H29.10.1～H30.3.31 】	34.4%	14.1%	8.9%
平成30年度・第2回データ 【 H30.4.1～9.30 】	30.6%	15.2%	9.2%