

第2次西東京市健康づくり推進プラン 進捗状況

令和2年2月12日

健康福祉部健康課

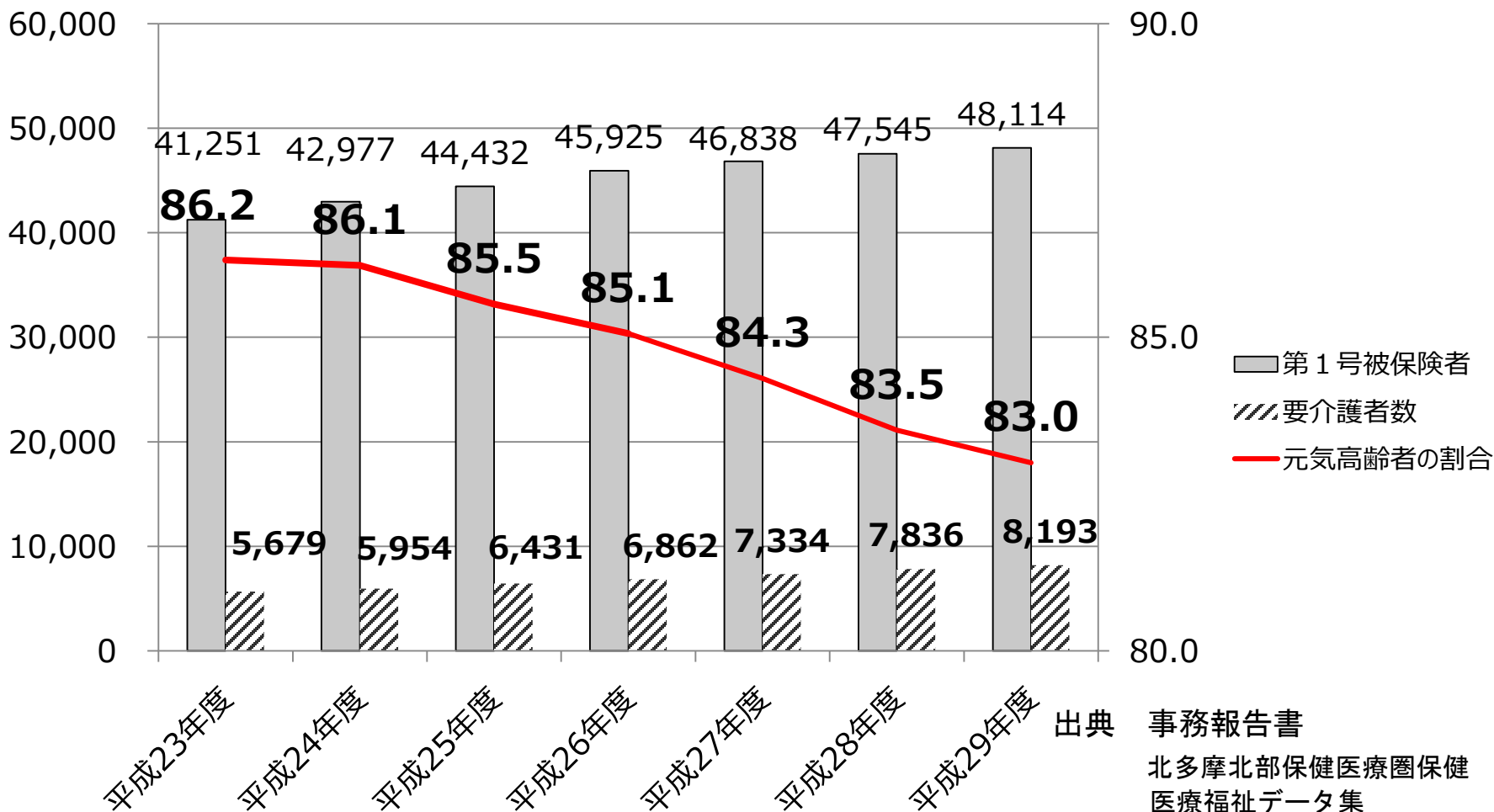


第2次 西東京市健康づくり推進プラン

総合目標

1 元気な高齢者の割合

プラン 総合目標	基準値（平成22年）	目標
	87.4%	上げる



元気高齢者の割合 = $\frac{\text{第1号被保険者数} - \text{要介護者（要支援者除く）}}{\text{第1号被保険者数}}$

第1号被保険者数

2 平成29年 65歳健康寿命（要介護2以上）

プラン 総合目標	基準値（平成23年）		目標
	男性	82.83歳	上げる
	女性	85.46歳	

要介護2（男性）26市中22位

東京都	82.68歳（1.73）
多摩26市	81.93歳（1.36）
西東京市	82.84歳（2.04）

要介護2（女性）26市中25位

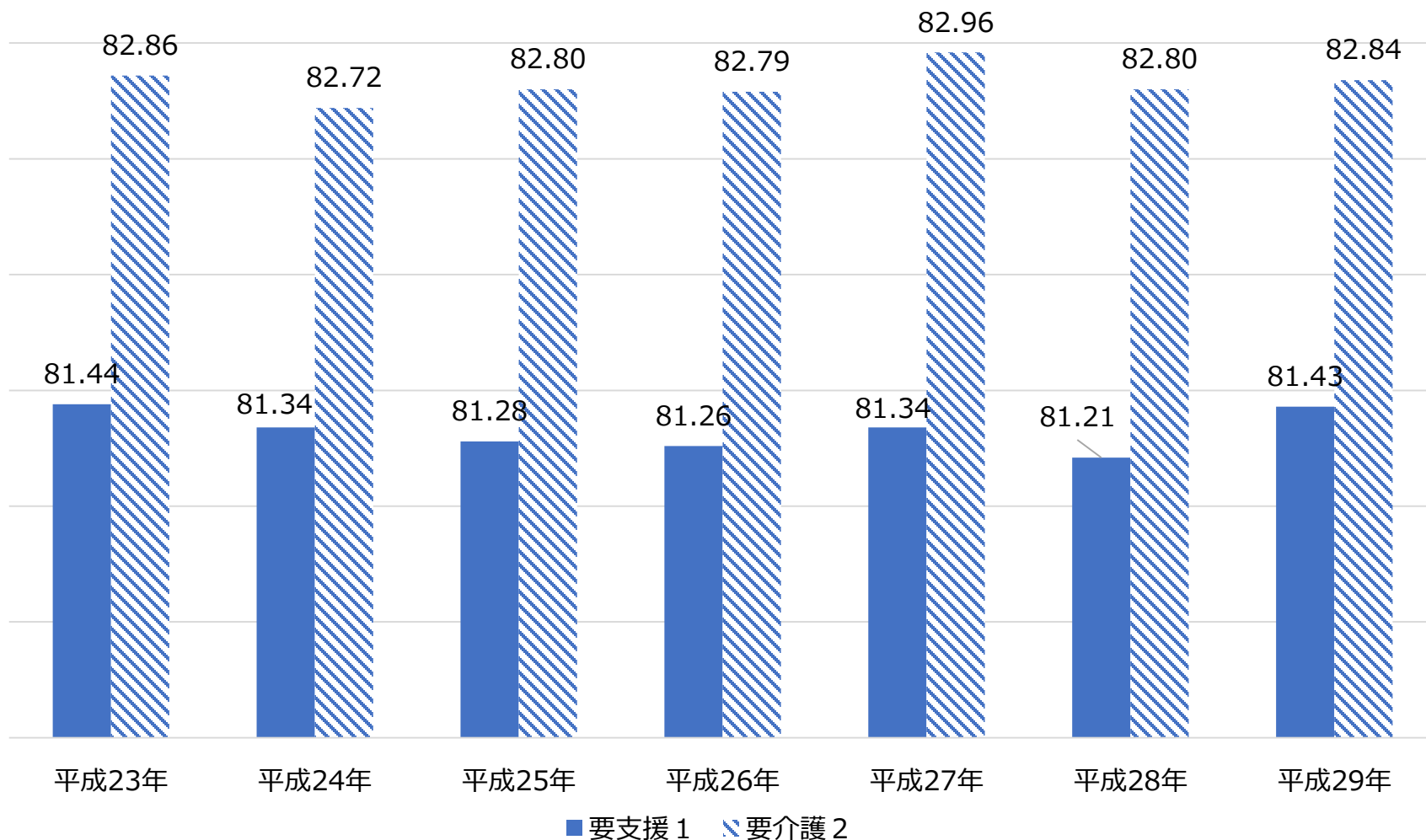
東京都	85.79歳（3.58）
多摩26市	85.56歳（2.51）
西東京市	85.34歳（4.13）

要介護2：要介護2以上の認定を受けるまでの平均自立期間で算出した場合

※（ ）平均障害期間（年）：要介護認定を受けてから死亡するまでの期間の平均

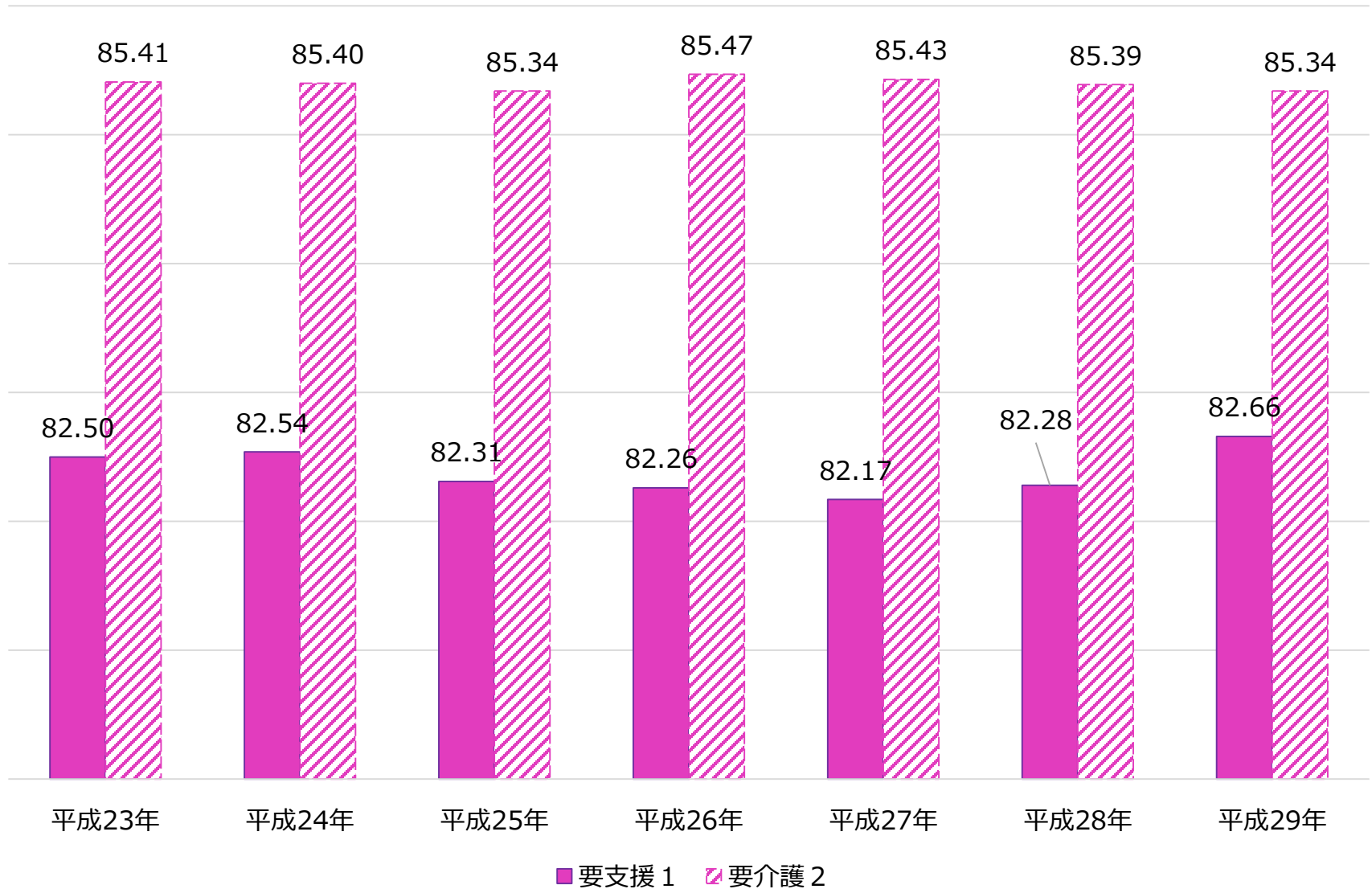
3 65歳健康寿命（男性）

単位（歳）



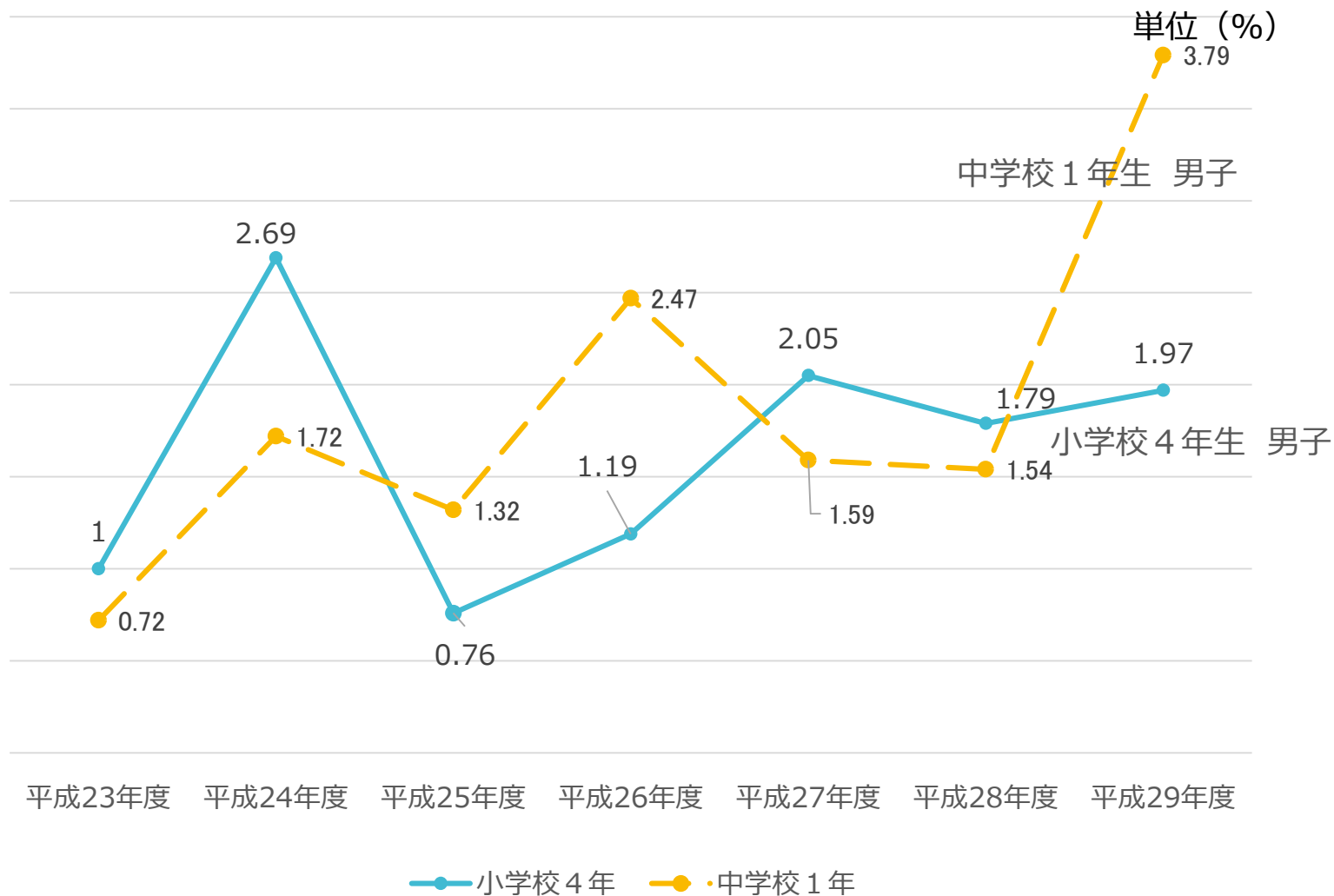
4 65歳健康寿命（女性）

単位（歳）



5 肥満傾向数の割合（小学4年生・中学1年生 男子）

肥満傾向数：学校医により肥満傾向で特に注意を要すると判定された者

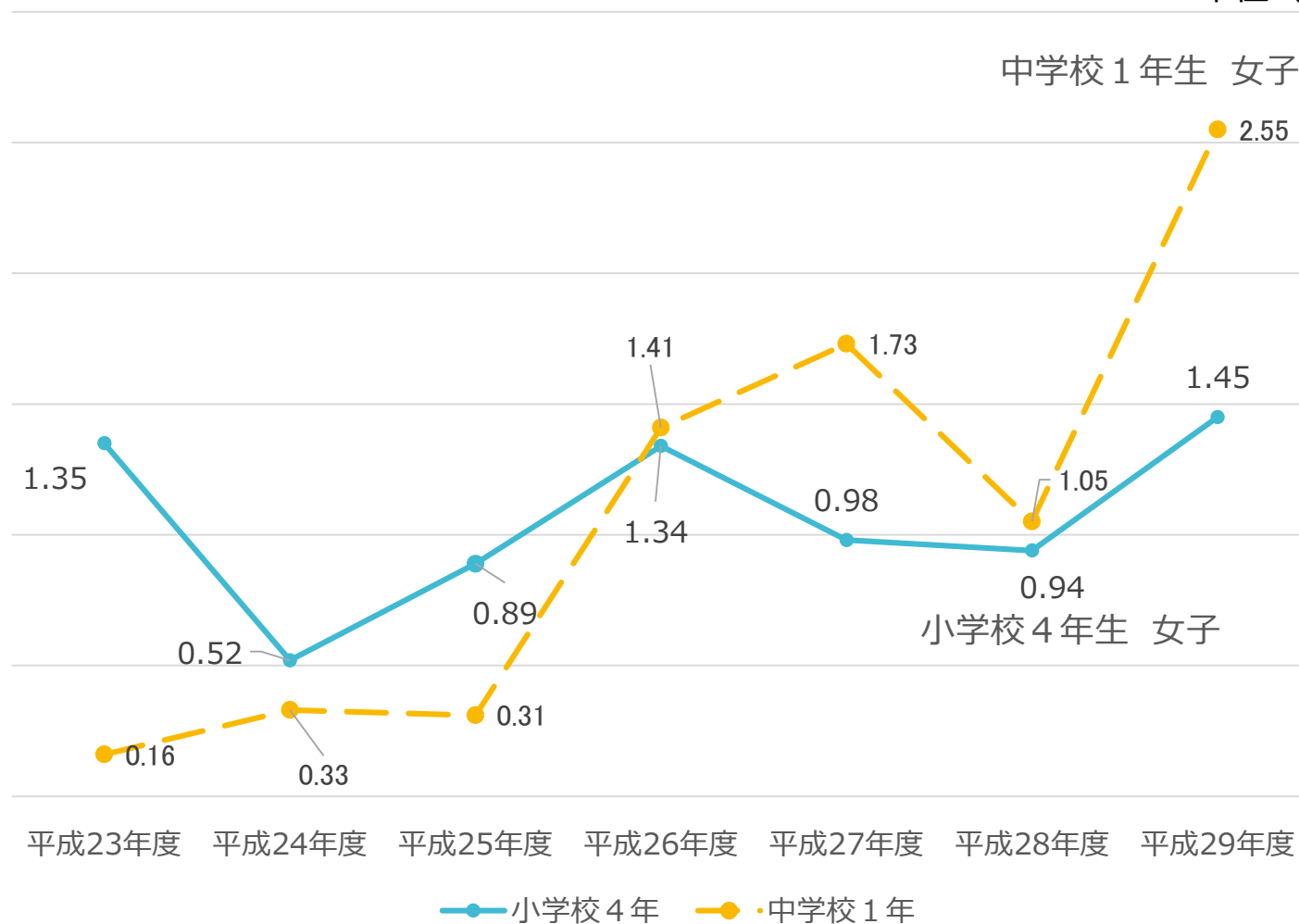


出典 北多摩北部保健医療圏保健医療福祉データ集

6 肥満傾向数の割合（小学4年生・中学1年生 女子）

肥満傾向数：学校医により肥満傾向で特に注意を要すると判定された者

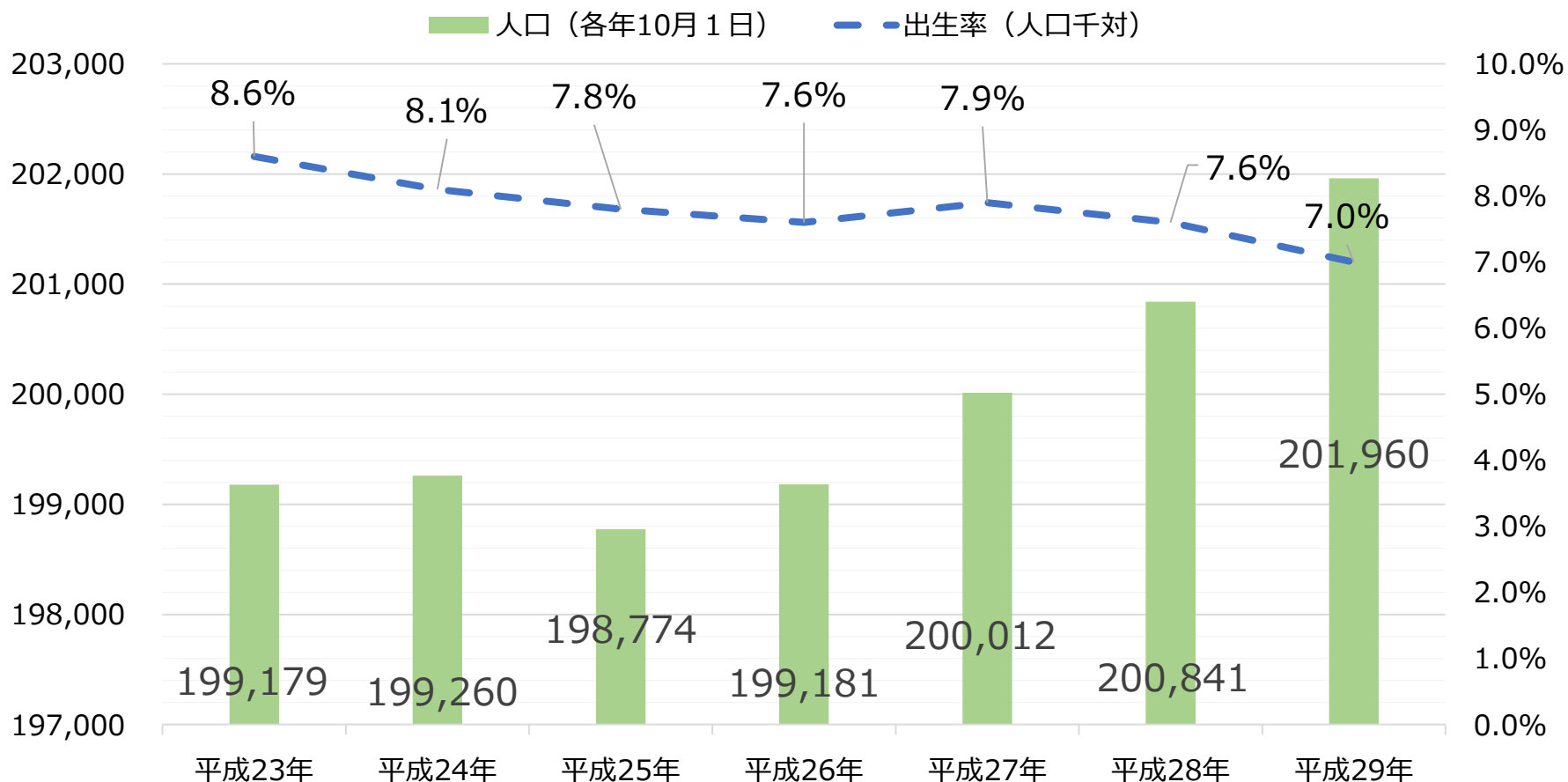
単位（％）



出典 北多摩北部保健医療圏保健医療福祉データ集

7 人口推移と出生率

プラン 総合目標	基準値（平成22年）	目標
	8.5%	上げる



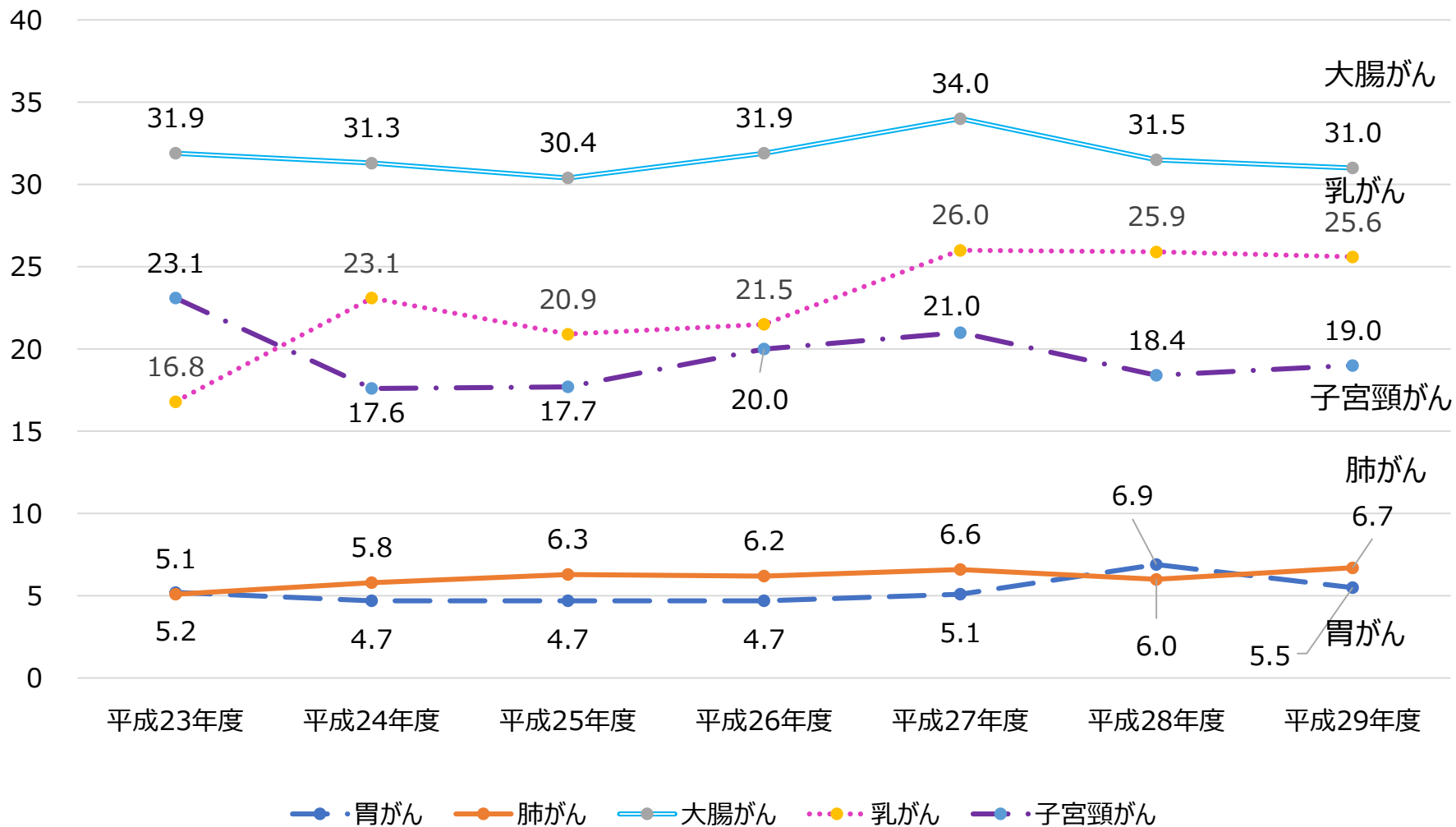
第2次

西東京市健康づくり推進プラン 後期計画(健康都市プログラム)

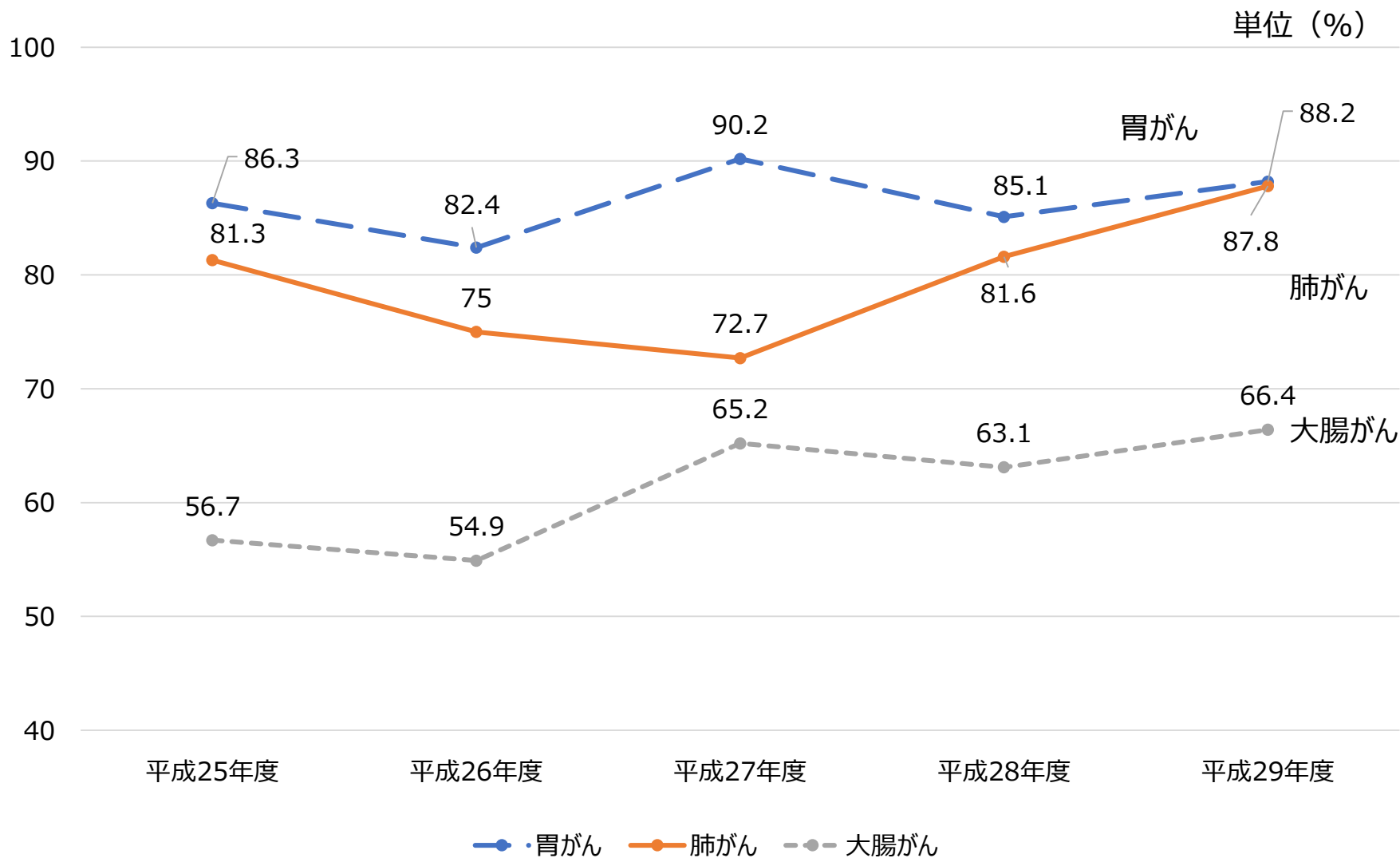
目標指標

1 対策型がん検診受診率

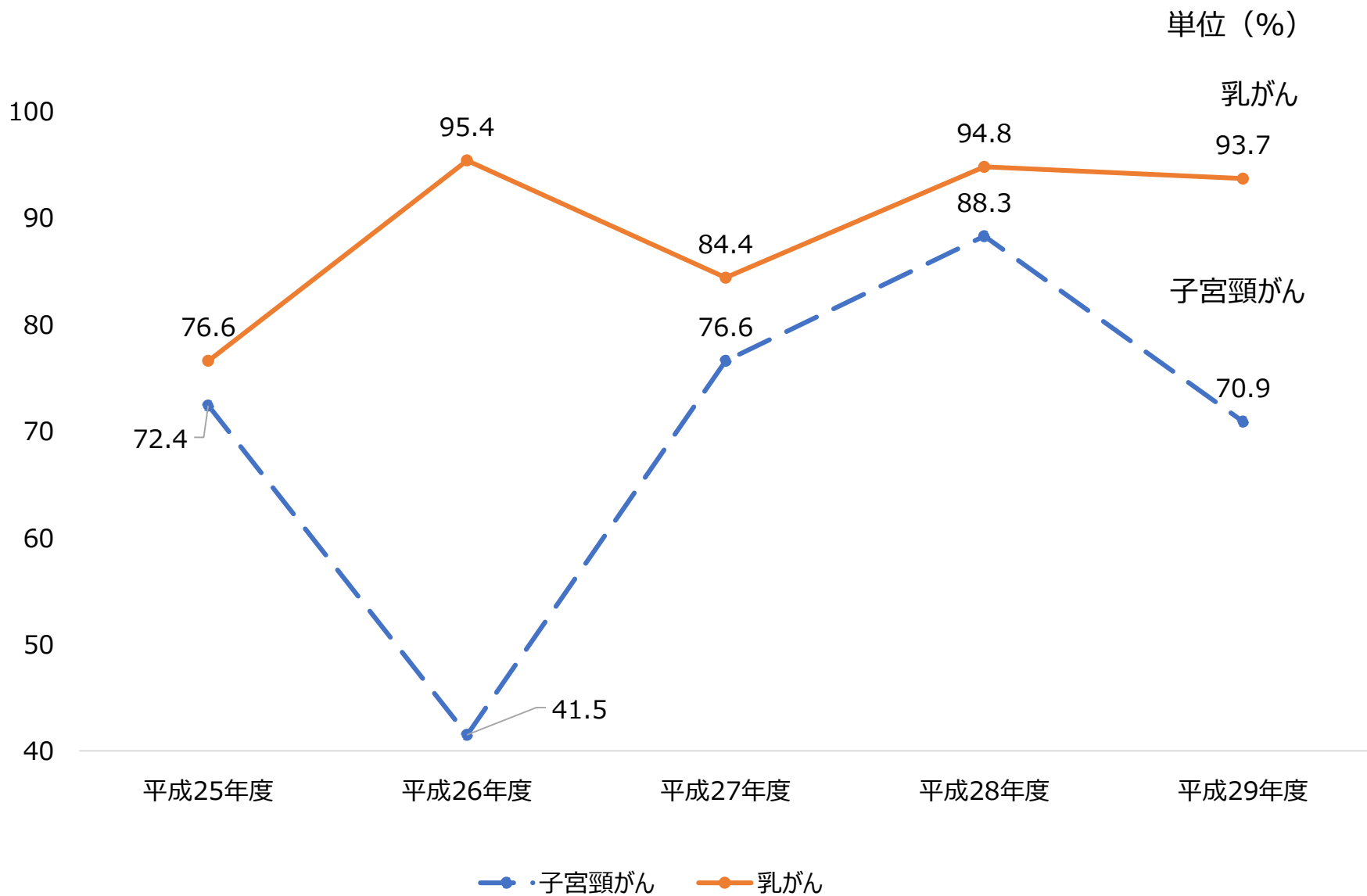
単位 (%)



2 がん検診精密検査受診率（胃・肺・大腸がん）

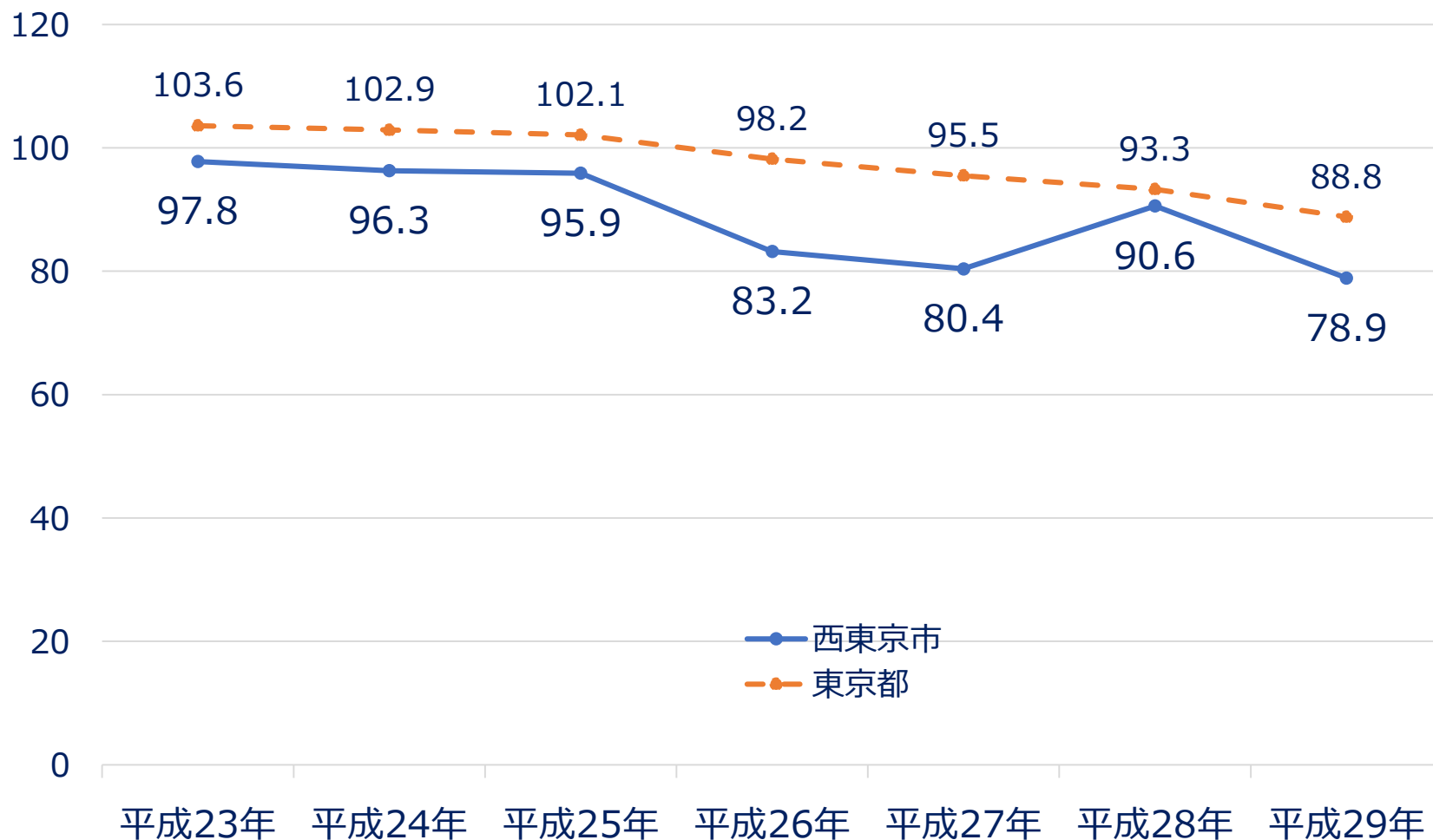


3 がん検診精密検査受診率（子宮頸がん・乳がん）

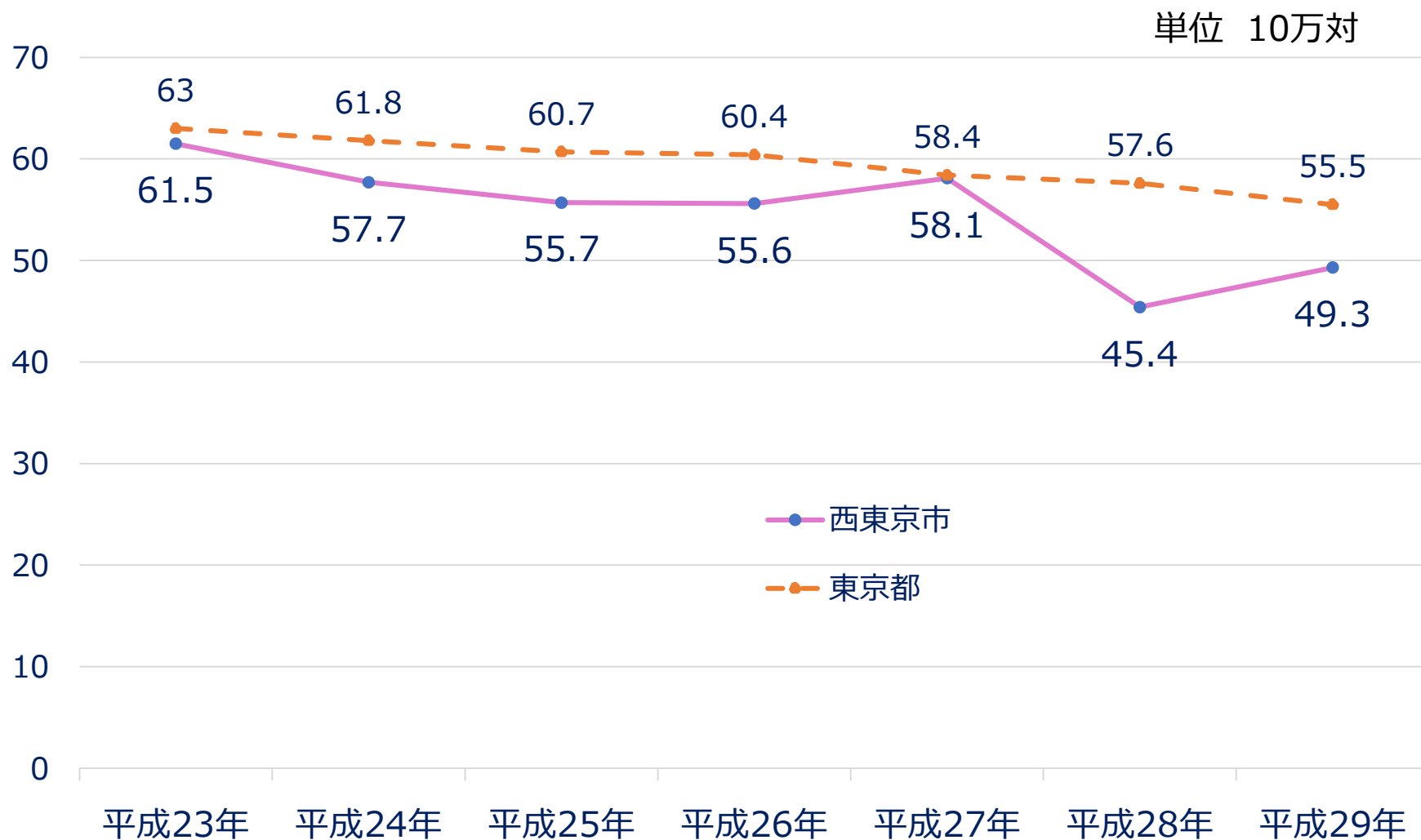


4 75歳未満年齢調整死亡率（部位別 全がん 男性）

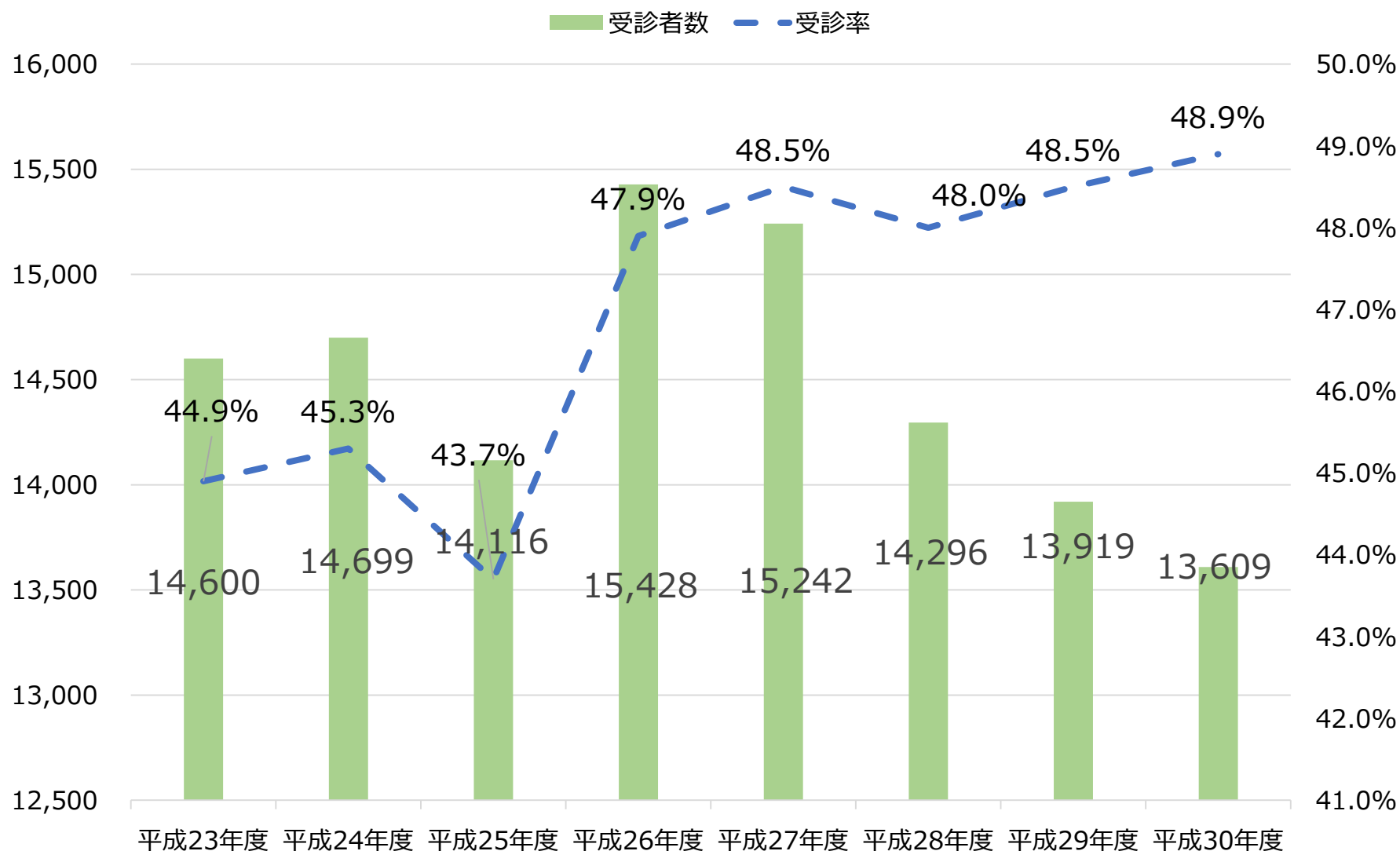
単位 10万対



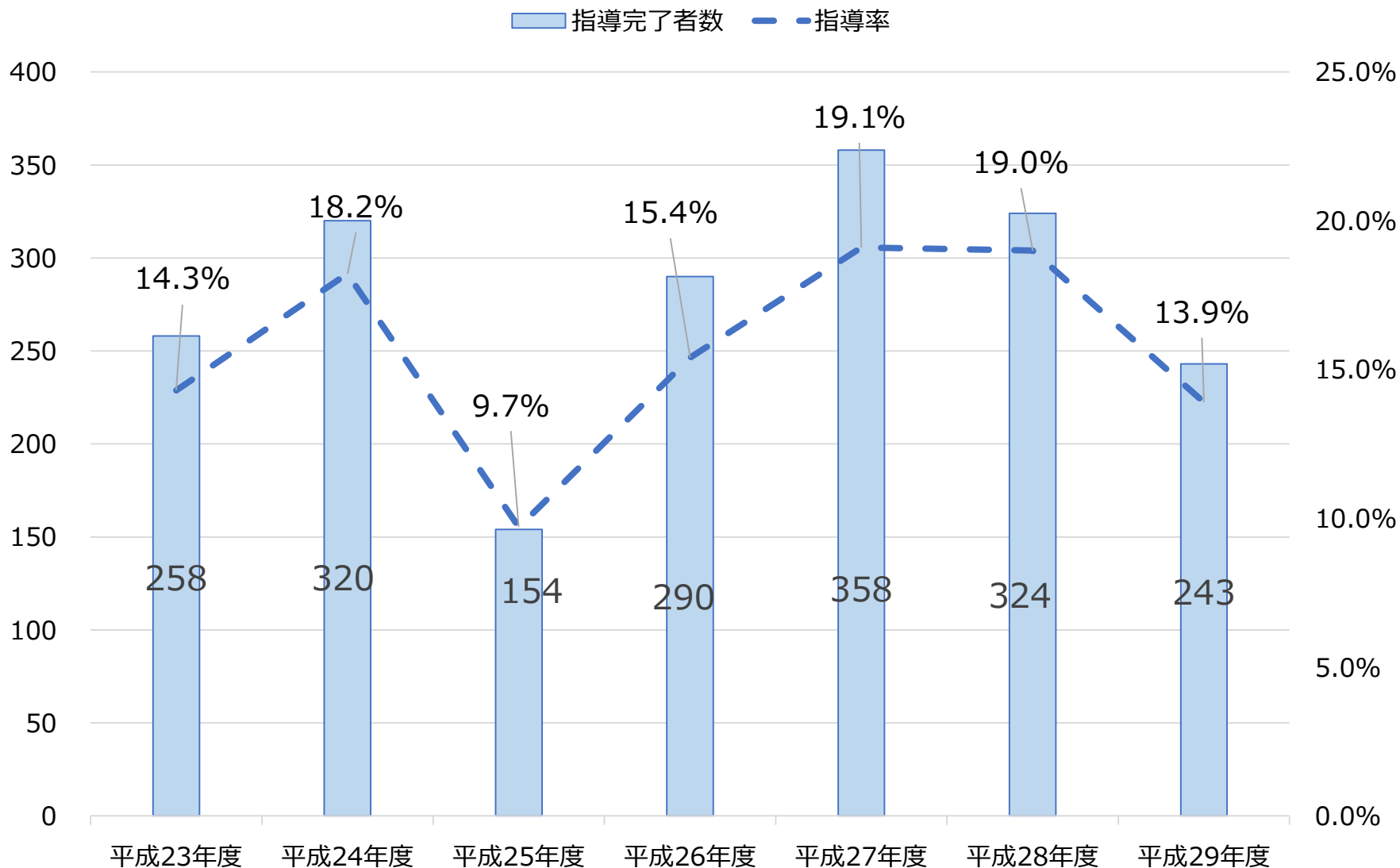
5 75歳未満年齢調整死亡率（部位別 全がん 女性）



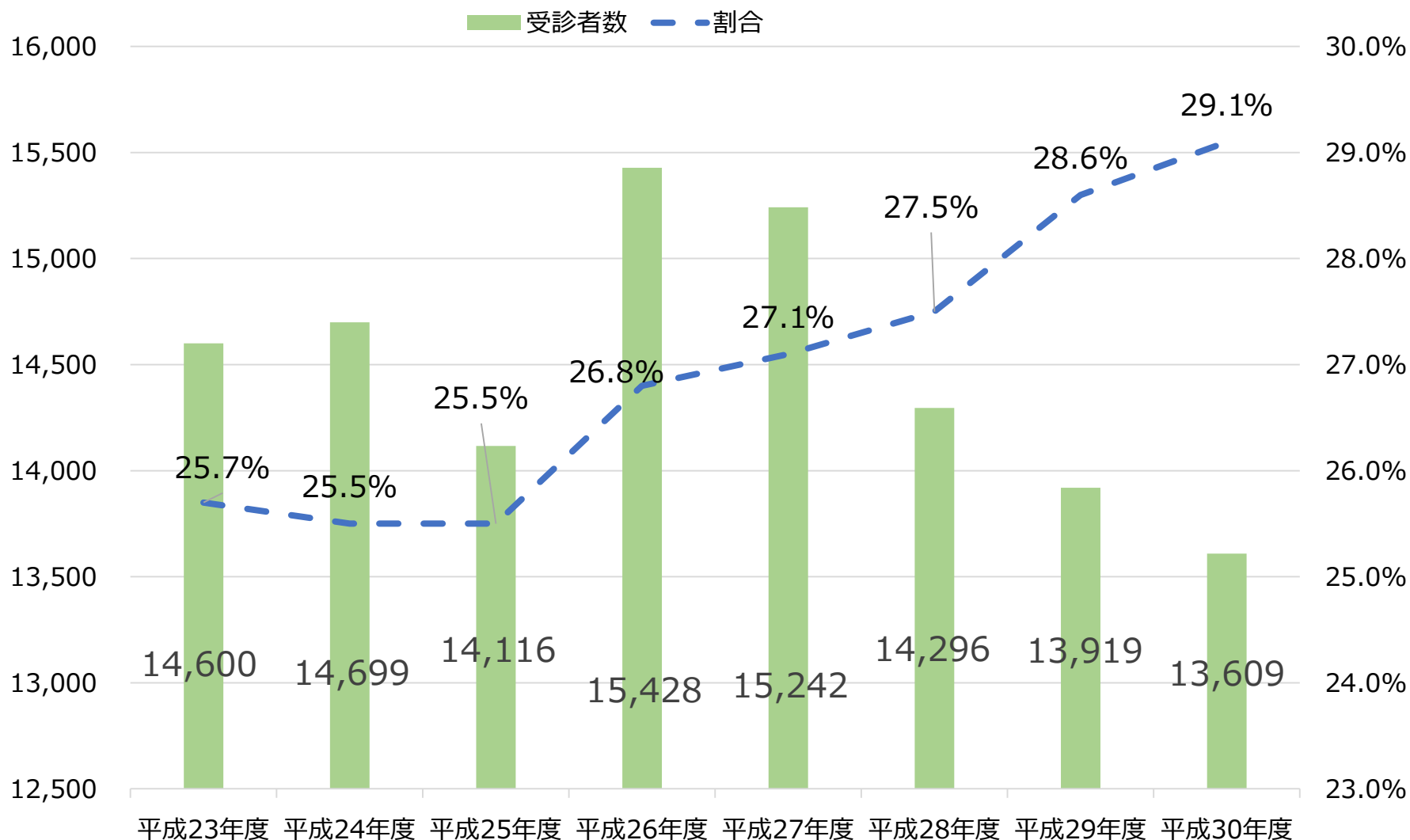
6 特定健康診査受診率・受診者数推移



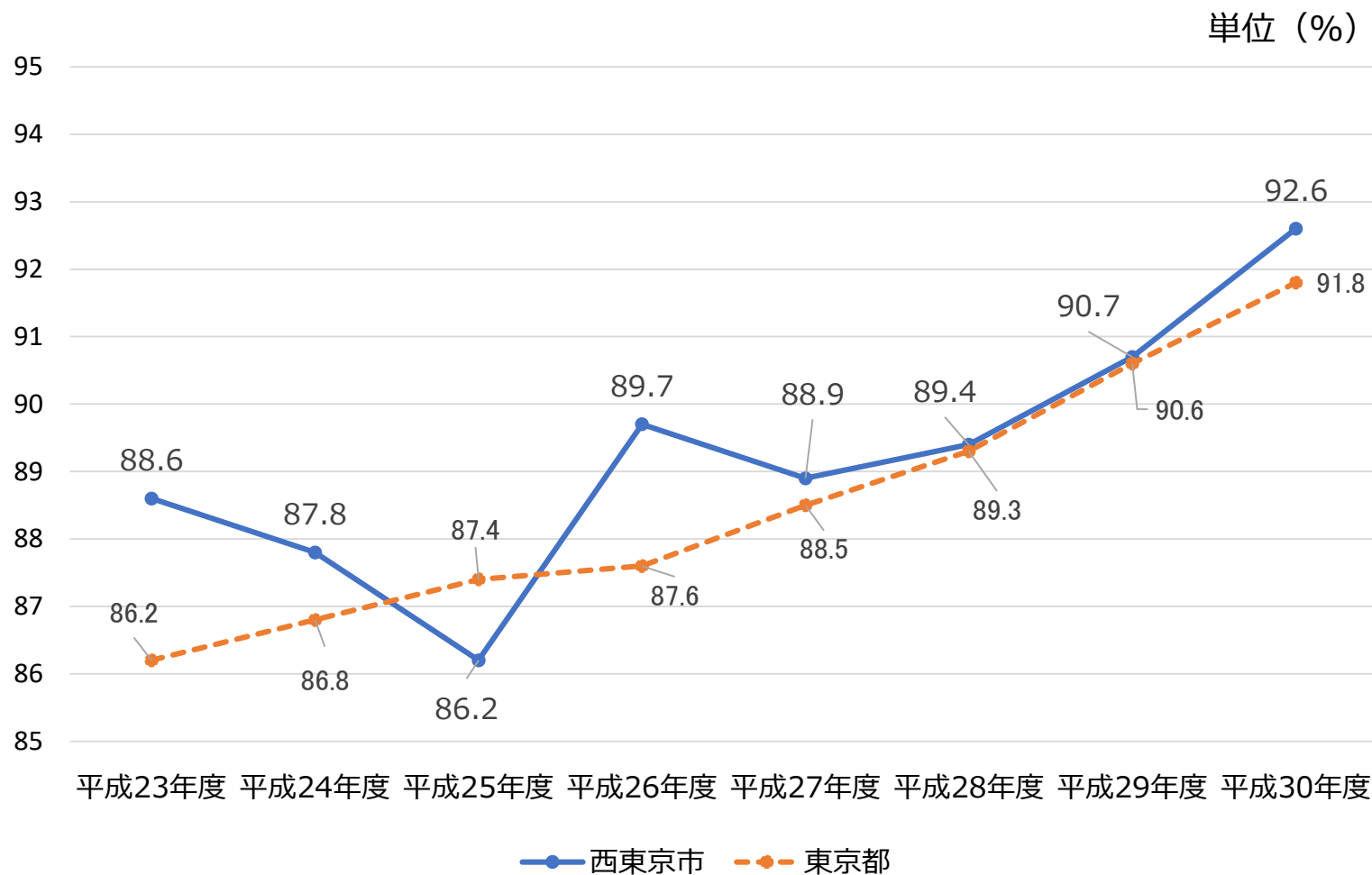
7 特定健康指導実施率・指導者数推移



8 メタボリックシンドロームの該当者・予備群の割合

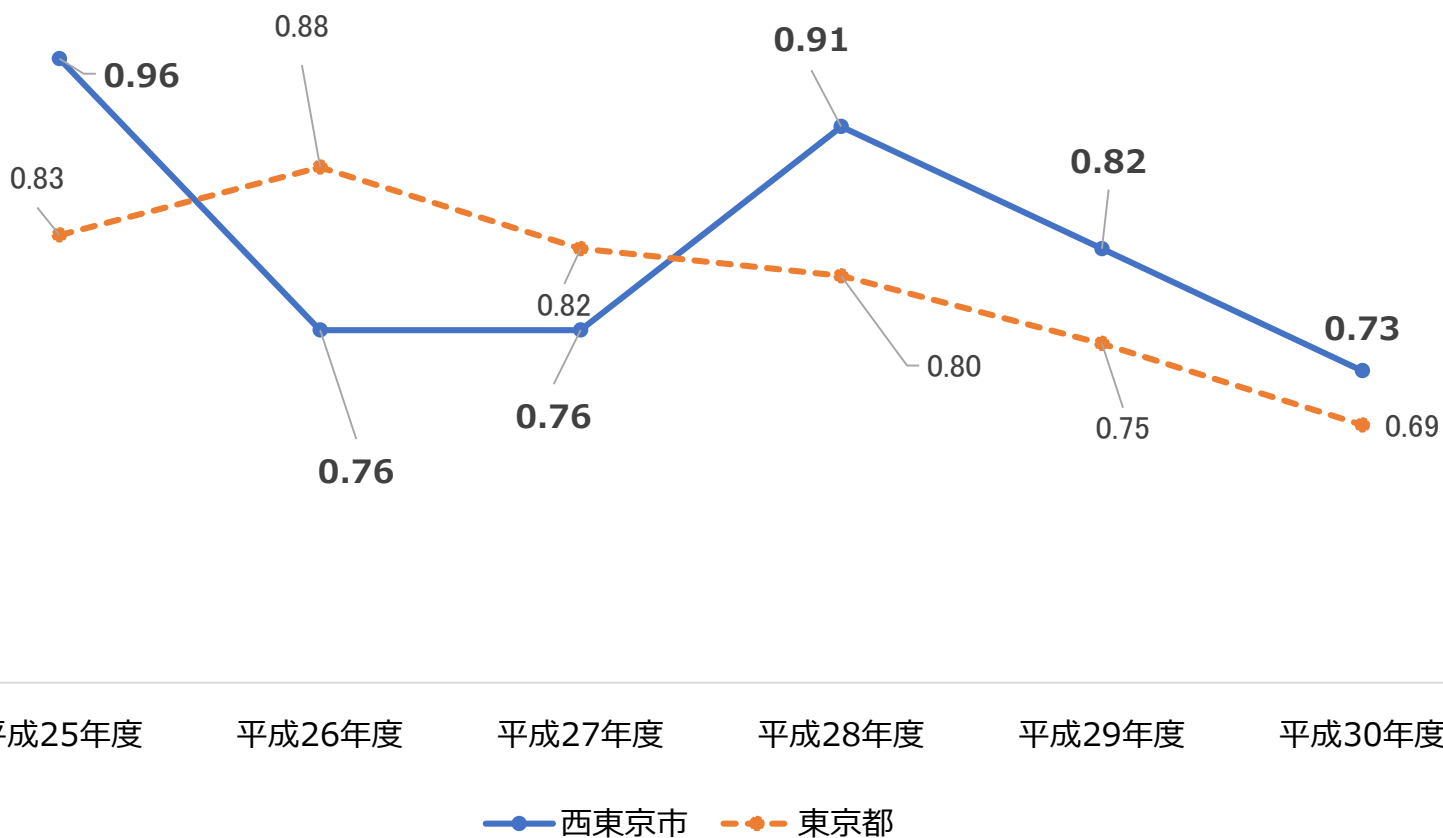


9 むし歯（う歯）のない3歳児の割合



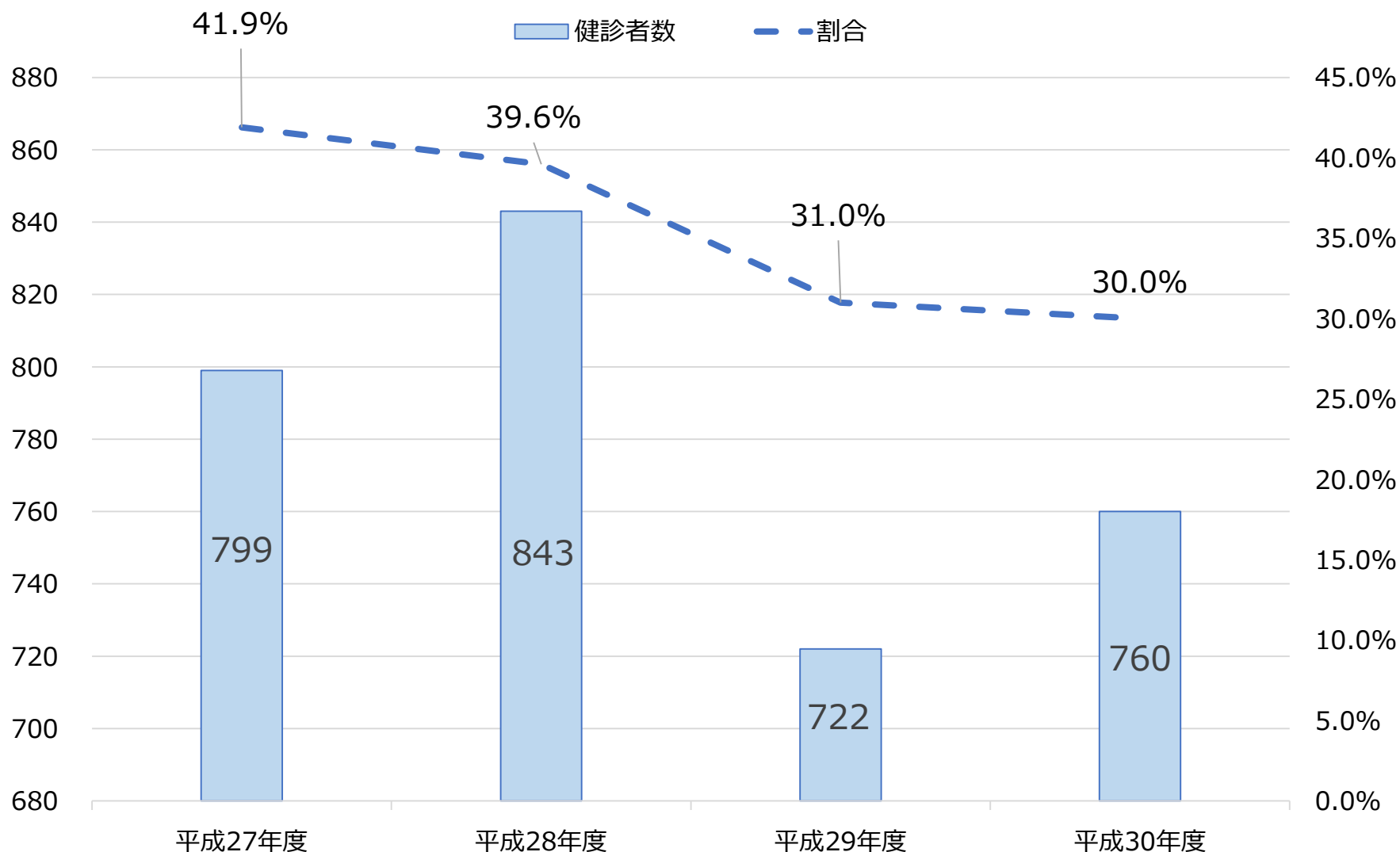
10 12歳児の一人平均むし歯の本数 ～中学校1年生 DMFT指数～

単位（本）



1 1 重度歯周病を有する人の割合（35～44歳）

重度歯周病：進行した歯周病に罹っている（CPIコード3以上）



出典 歯科健康診査等実施状況調査表（西東京市健康課）

施策の展開

取り組み分野別の健康づくり

具体的な取組事例

健康都市連合日本支部長に就任

平成26（2014）年7月に「健康都市連合」に加盟しました。

「健康都市連合」は、世界保健機構(WHO)西太平洋事務局の提唱により結成された健康都市を目指す都市のネットワークです。

また、令和元年7月30日（火）に高松市で開催されました第15回健康都市連合日本支部総会におきまして、本市は、同支部の支部長市に就任しました。



親子食育&花摘みの丘ウォーキングイベント

健康都市連合日本支部の連携団体である、認定NPO法人健康都市活動支援機構との共催によるヘルシーパートナーズ事業を実施しました。

日程：令和元年度11月30日（土）

対象：親子21組47名

内容：農地をはじめとする地域資源を巡るウォーキング
オリジナルタオルによる体操、しゃきしゃき体操
栄養についても学べるサンドウィッチ教室

協力団体：山崎製パン株式会社、東京都理学療法士協会西東京支部
西東京市地域活動栄養士会、西東京しゃきしゃき体操リーグ



歯科健康教育

市内の保育園、小・中学校に出向き、むし歯予防のための歯科健康教育を実施

内容：講話、歯垢染色、歯磨き指導

講師：歯科衛生士

令和元年度 実績

市立保育園	17園
私立保育園	19園
小学校	18校
中学校	7校




お風呂屋さん健康相談会

市内3か所の銭湯で、保健師が
血压測定や健康相談を実施

店頭ポスター

健康課の保健師が
庚申湯におじゃまします。

令和元年度




健康相談会

お風呂屋さんで健康相談会を開催します。「咳が続いている」「膝が痛い」「トイレが近い」「よく眠れない」など、心配に思っていることや、健診結果のご相談など、この機会に保健師に相談してみませんか？
下記日程で開催します。お気軽にご相談ください。

日程	相談時間
9月17日（火曜日）	午後5時～7時
10月27日（日曜日）	午後4時～6時
12月5日（木曜日）	午後3時～5時
1月24日（金曜日）	午後3時～4時30分
3月4日（水曜日）	午後3時～5時

※日時に変更になる場合もあります。

 <問い合わせ先> 西東京市健康課 TEL042-438-4037



令和元年度
年間12回

ピンクリボンキャンペーン



アスタ2階ホール
「ハンサムMama」



西東京市民まつり



スカイタワー西東京
10月1日ピンク色にライトアップ



銭湯のお湯がピンク色になる
「ピンクリボンの湯」に合わせて出張講座