

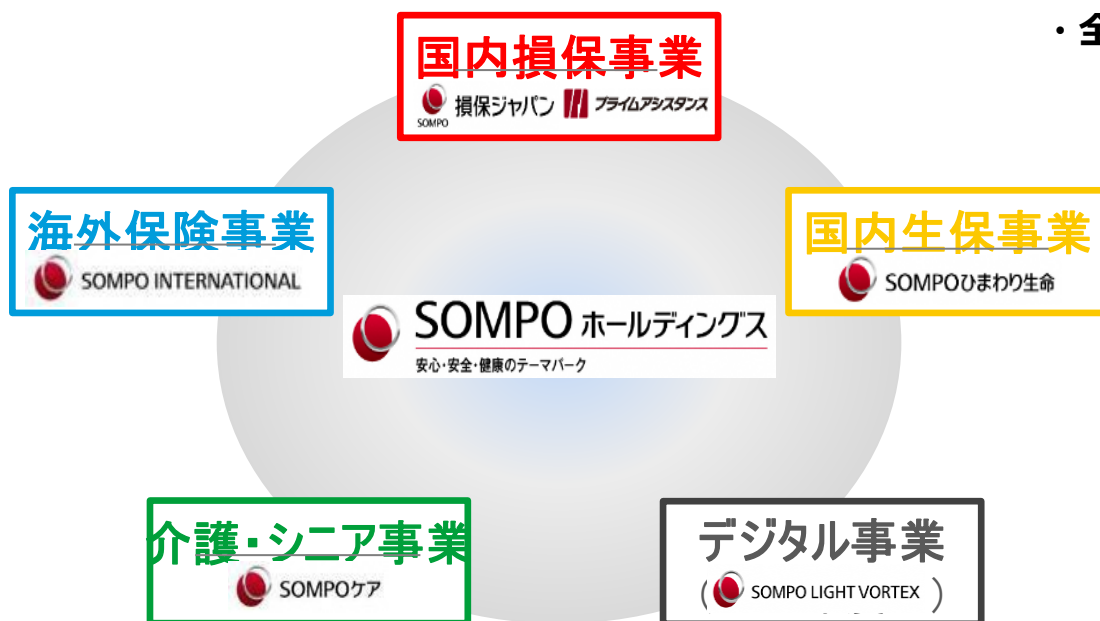
西東京市 地域展開

2022年11月17日

SOMPOグループ、SOMPOケアの概要

- ・損保ジャパンを主力に国内外の保険引受事業を展開。
- ・介護・シニア事業はグループ事業の柱のひとつ。

- ・全国で在宅から施設まで、フルラインナップサービスを提供。



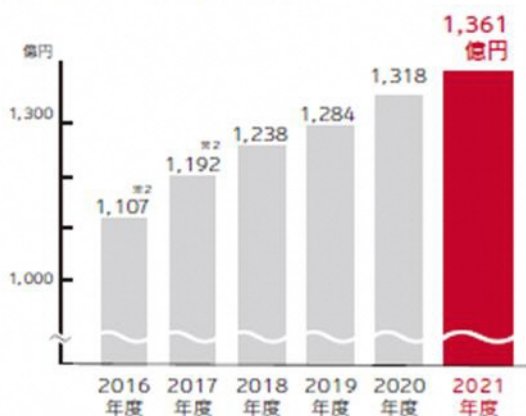
SOMPOケアの概要

従業員数 (2022年3月 連結)	24,659名
売上高 (2022年3月 連結)	1,361億円
シニアリビング居室数 (2022年4月 現在)	約28,500室
介護付きホーム他 (2022年4月 現在)	322棟
サービス付き高齢者向け住宅 (2022年4月 現在)	147棟
在宅サービス等 (2022年4月 現在)	約570事業所

SOMPOグループ、SOMPOケアの概要

全国に約300の介護付ホーム、約140のサービス付き高齢者向け住宅、約20のグループホーム、約560の在宅サービス事業所を展開しております。今後も地域のみなさまに寄り添い、在宅介護から施設介護までフルラインナップでサービスの充実を図っていきます。

SOMPOケアの売上高推移



※1 シニアリビングの居室数業界トップクラス

SOMPOケアの主な事業展開 2022年4月1日現在

施設介護	シニアリビング居室数	約28,500室
	介護付ホーム他	301施設
	サービス付き高齢者向け住宅	146棟
	グループホーム	21施設
在宅介護	在宅サービス事業所	505事業所 ※2
通所介護	通所介護事業所	58事業所

全国各地域を網羅するフルラインナップの介護サービス。

業界トップクラスのスケールメリットを武器に、日本の介護をリードしていきます。

※1:シニアリビング居室数 - 介護付ホーム、サービス付き高齢者向け住宅、グループホーム、その他居住系サービス居室保有数
 ※2:旧SOMPOケアメッセ、旧SOMPOケアネクストの合計 ※3:在宅介護の事業所数はサービス種別登録数を記載



●九州エリア

介護付きホーム他 : 1
サ高住 : 1

●中国・四国エリア

介護付きホーム他 : 15
サ高住 : 1
グループホーム : 3
在宅サービスなど : 2

●北海道エリア

介護付きホーム他 : 6
サ高住 : 4
グループホーム : 1
在宅サービスなど : 83

●東北エリア

介護付きホーム他 : 4
サ高住 : 1
グループホーム : 3
在宅サービスなど : 67

●関東エリア

介護付きホーム他 : 194
サ高住 : 91
グループホーム : 9
在宅サービスなど : 341

●中部エリア

介護付きホーム他 : 23
サ高住 : 8
在宅サービスなど : 33

●近畿エリア

介護付きホーム他 : 58
サ高住 : 40
グループホーム : 5
在宅サービスなど : 37

2022年4月1日現在

西東京市展開



サービス付き高齢者向け住宅	定員	自社訪問
① そんぼの家S保谷北町	30	20
② そんぼの家S保谷駅前	40	17
③ そんぼの家S西東京泉町	40	23
④ そんぼの家S東伏見	60	32
⑤ そんぼの家S武蔵野	52	38
居宅介護支援事業所	利用者数	
SC西東京居宅介護※10/1統合後	286	
訪問介護事業所	利用者数	
SC西東京訪問介護※10/1統合後	82	
SC西東京新町訪問介護	93	
訪問看護事業所	利用者数	
SC西東京新町訪問看護	57	
特定施設入居者生活介護	定員	
そんぼの家柳沢	52	
そんぼの家西東京	32	
そんぼの家ひばりが丘	31	

在宅介護事業における当社の考え方

社会課題解消に向けたチャレンジ

健康寿命・幸福寿命の延伸・社会保障費拡大・高齢者世帯増加
独居、孤独、生きがい喪失・生産人口減少・・・

地域居住（Aging in place）の実現

①より長く、より豊かに、住み慣れた地域・ご自宅で過ごして
頂くことができる支援・仕組みを確立する

②当社のフルライナップサービスの提供により、
高齢者の多様なニーズに応える

③働く従業員のエンゲージメントを向上し、働きやすい職場を作る

④持続可能な収益モデルを確立し、事業の確保を図る

⇒**エリアステーション化計画**

西東京市における定期巡回導入の目的

地域居住の推進

高齢者世帯・独居高齢者の在宅生活継続を支援したいこと
在宅生活での限界値を引き上げたいこと

⇒そのためには24時間の介護看護サービスが必須

地域のケア資源の確立

地域の高齢者の多様なニーズに応える

- ①サ高住を拠点とした定期巡回サービスのサテライト展開
サ高住入居者様＋地域の方へのサービス展開
- ②他社との連携を強化し、定期巡回の利用拡大
- ③他社との連携を強化し、夜間訪問介護サービスの導入計画

定期巡回事業における当社の考える課題

①利用者様の獲得と人員確保

サテライト展開とすることでの人員配置の簡素化

西東京市全域をカバーするための当社サ高住でのサテライト展開

地域ケアマネージャー連絡会など説明機会のご支援

西東京市役所様、地域有識者の皆様のサービス周知へのご支援

②オペレーター体制とサ高住システム

基幹集約オペ体制 世田谷・練馬・板橋などで実績有

サ高住のコールの併用使用 品川などで実績あり

③他社訪問介護サービスとの連携

夜間訪問介護サービスの導入のご相談

他社との連携時に必要な夜間対応は必須のサービスだと考える

(参考) エリアステーション計画

- 1.地域に点在している自社資源を集約し、フルラインナップの環境基盤を整備し、地域の介護オペレーターとして成長する
- 2.健康不安が顕在化した高齢者から重度の要介護者に至るまで、幅広いお客さまが自分の住む地域においてライフステージや身体的機能の変化に応じて必要なサービスを選択できる環境基盤を整備する
- 3.フルタイムスタッフの活用、一体運営により、事業場で安定した利益を確保し、持続可能な事業体制を構築する

在宅事業のフルラインナップ



居宅介護



訪問看護



福祉用具



訪問介護



定期巡回



夜間訪問

生活を支える

生きがい支援



自費サービス

自宅へ住み続けたい方へサービス提供

エリアステーション事業所名

SOMPOケア 在宅老人ホーム ■■ ●●

自治体名 サービス名

エリアステーション構想

「最後まで自宅で。最後まで自分らしく楽しく過ごせるように支援する」

2015年に開業した在宅老人ホームは、上記理念を実現するために24時間365日ケアを提供できる定期巡回サービスを展開。しかし、施設同等のサービスを提供し、真(地域)の在宅老人ホームとなるためには、定期巡回サービスだけでなく、ケアマネや看護師が必要。

そこで、在宅老人ホームの理念を踏襲しつつ、自社資源を集約(不足していた居宅介護支援、訪問看護、訪問介護、夜間訪問を併設)し、さらに福祉用具、保険外サービスを拡充し、健康寿命の延伸、在宅生活の限界点を高めるために事業所名を在宅老人ホームとするに至った

2022年度 エリアステーション出店エリア

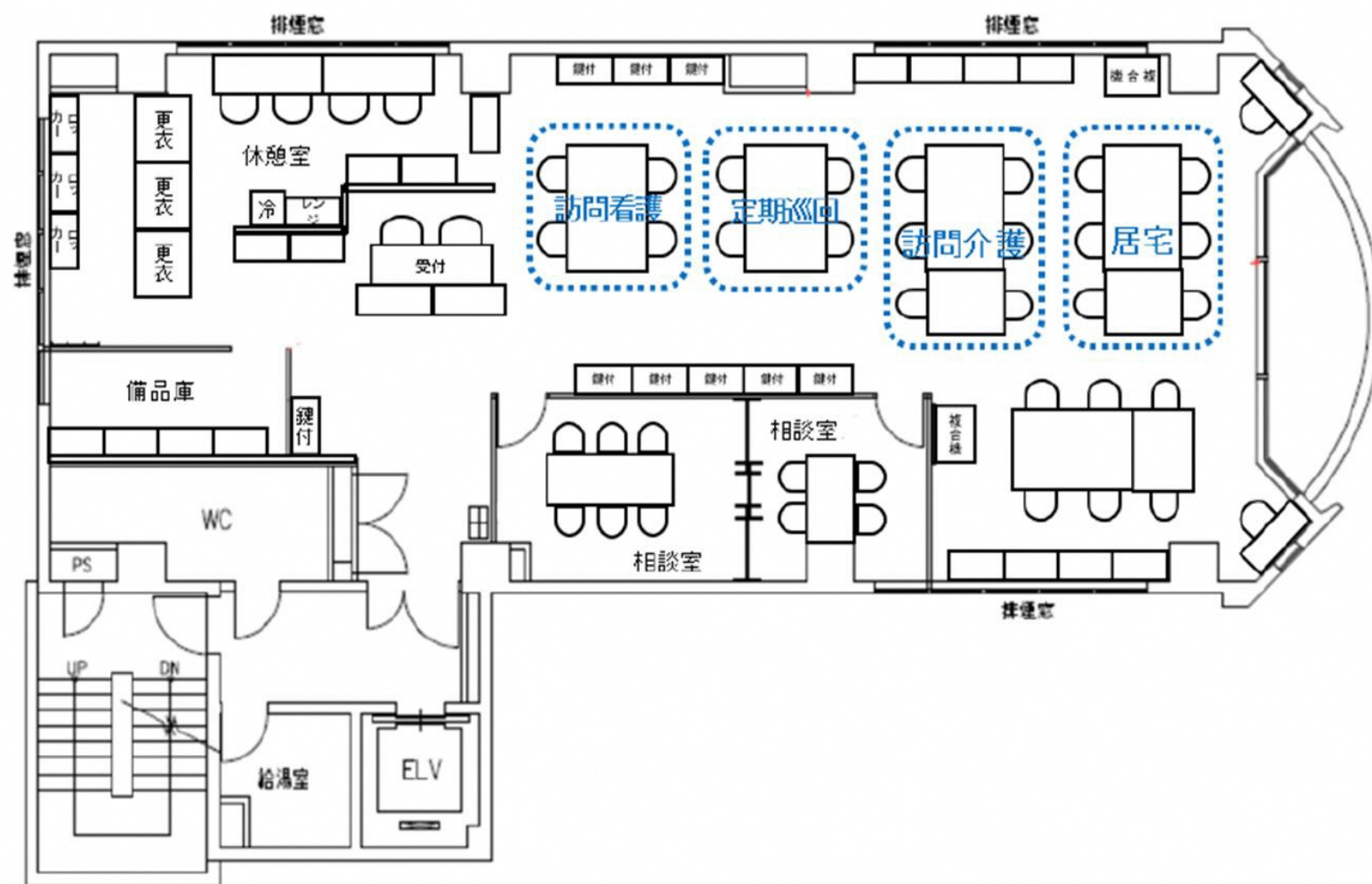
東京都内12カ所へ新規出店



エリアステーションレイアウト・内装

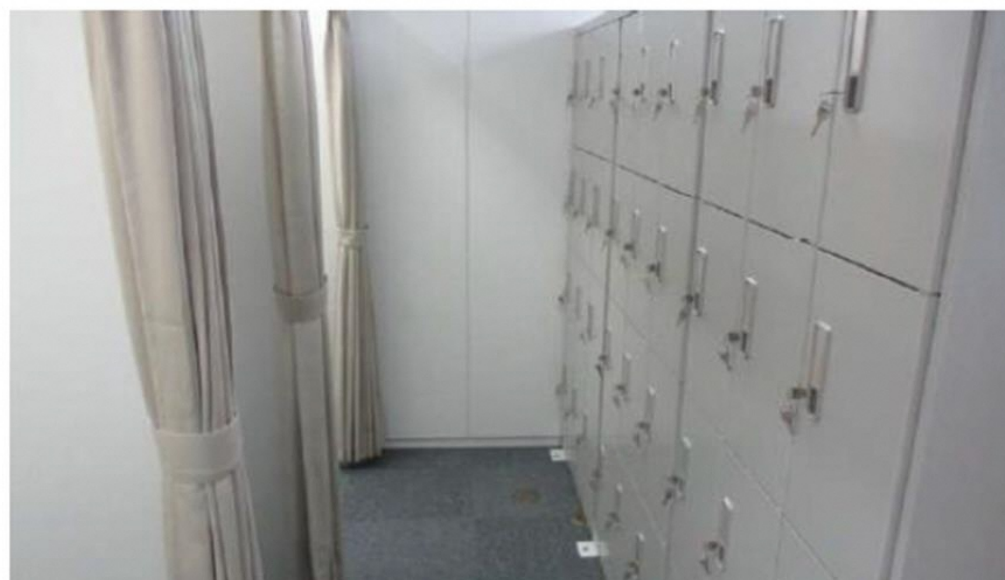
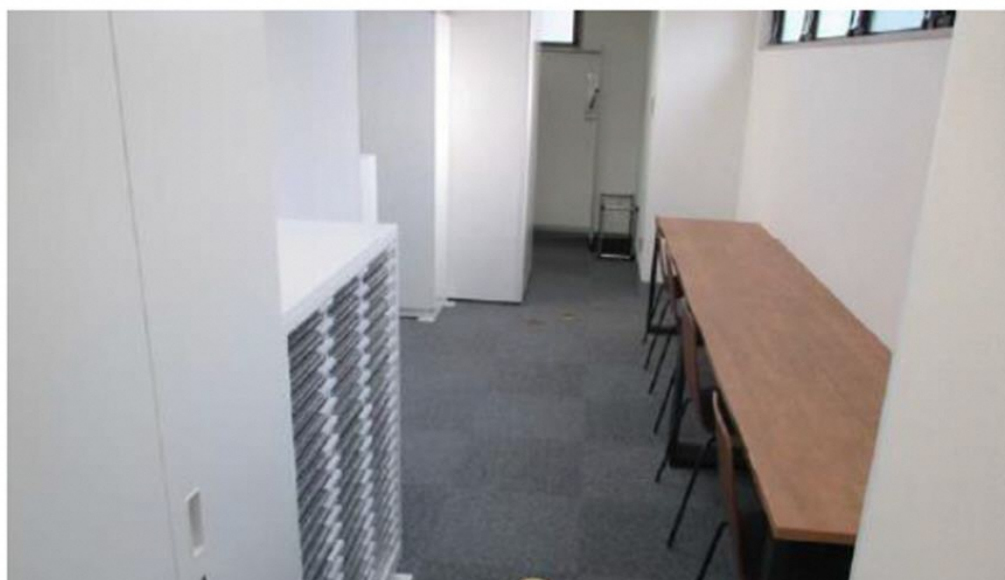
SOMPOケア 在宅老人ホーム調布 7月開設

東京都調布市布田1丁目50番地1号 フジヨシビル5階 55坪



エリアステーションレイアウト・内装

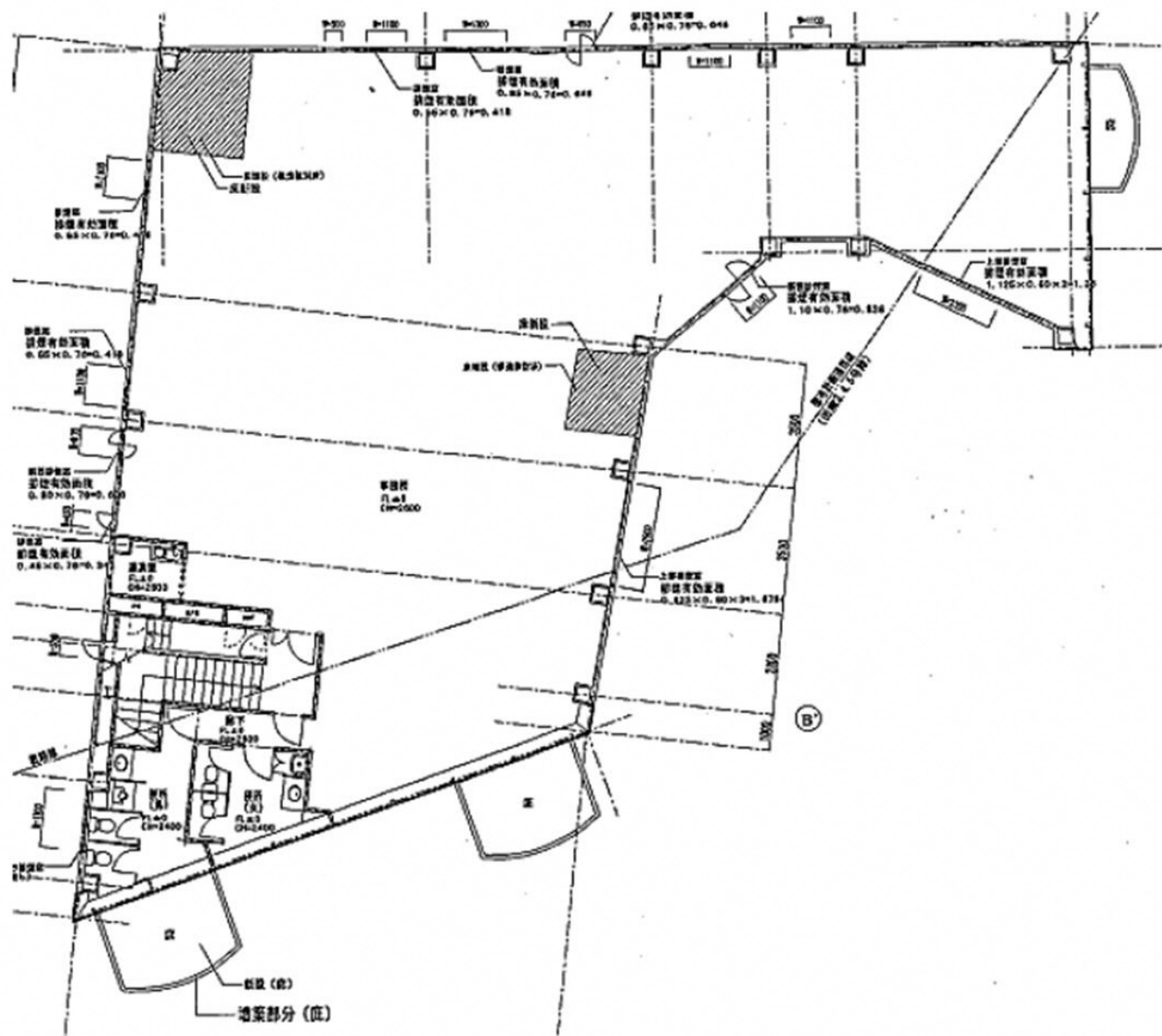
SOMPOケア 在宅老人ホーム調布 7月開設





エリアステーションレイアウト・内装

SOMPOケア 在宅老人ホーム西東京 1月開設
東京都西東京市田無町4-2-11 122坪



(参考) エリアステーション計画

在宅老人ホーム西東京		組織図									
リーダー (暫定) 田中 流	定期巡回	管理者	和田 理江子	ケアコン	後藤 剛	常勤	4名	非常勤	3名		
	訪問介護										
	訪問看護	管理者	岡田 民子	ケアコン		常勤	2名	非常勤	4名		
	居宅	管理者	漆原 百合	ケアマネ	8名						
	事務員					常勤	1名	非常勤			



SOMPOケア

介護の未来を変えていく