

※デザインはイメージです。
実際のチラシとは異なる場合があります。

自分の考えや気持ちを
言える場所って、ある
～子どもの意見表明～

おうちの方へ
裏面をぜひ
ご覧ください！

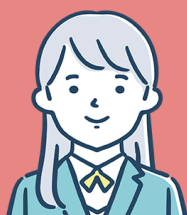
考えてほしい



しょうがくせい
小学生



ちゅうがくせい
中学生



こうこうせい
高校生年代

西東京市 子ども アンケート

にしとうきょうし
こども
あんけーと



子どもの声を集めるアンケートです
ひとり1回、答えてくださいね！

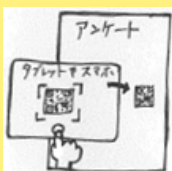
STEP
1

動画は準備中です



QRコードを読み込んで
子どもの意見表明の
動画を見てね！

STEP
2



タブレットやスマートフォンで
QRコードを読み込むか、
インターネットで

西東京市子どもアンケート

と入れてみてね♪

STEP
3

こたえてね



タブレット
スマホ

アンケートに答えてね！

アンケート期間 6/1(月)から7/31(金)まで

ご協力を
お願いします

おうちのかたへ

お子さんのアンケート回答にあたり、
QRコードの読み込みができない場合、
お手伝いをお願いします！



いこいな©シンエイ/西東京市

子どもアンケートの目的

西東京市では、子ども条例の理念を生かし、子ども・若者の育ち・子育て家庭を支えるための計画「子ども・若者ワイワイプラン」を作成しています。

このアンケートは、ワイワイプランに記載されている子どものための取組について、
《子どものためになっているか》を確認するため、当事者である子どもに意見を聞くために実施しています。

アンケート結果は、これからの子どものための取組に活かします。

子どもアンケートのテーマ

今回は、西東京市の「子どもの意見表明の機会」について、《子どもが自分の考えや意見を言える場所があるかどうか》を中心に聞いています。



回答へのお手伝いにあたって

QRコードの読み込みのお手伝いをしていただきましたら、
子どもの素直な意見を回答していただきますよう、ご協力お願いします。

ご存じですか？

西東京市子ども条例

西東京市では、
今と未来を生きる
すべての子どもが
健やかに育つために
まち全体で子どもの育ちを
支えることを目的として
「子ども条例」が
作られています。

条例の前文の
内容をご紹介します！

～条例の基本となる考え方や、市民へのメッセージ～

わたしたちは、子どもにやさしいまち
西東京市をつくります。

子どもは、一人ひとりの違いが認められ、
自分らしく育つことができます。

おとなは、子どもに向き合って意見を聴きます。

地域と市は、子どもを応援します。



←西東京市子ども条例の全文はコチラ