

## ごみ排出量の推計及び目標値の設定について【改訂版】

### 1 人口及びごみ排出量の推計方法

本計画の計画期間である、令和4年度から令和18年度の15年間について、人口、及びごみ・資源排出量（以下、「ごみ排出量」という。）の推計を行います。

推計フローを図1に示します。

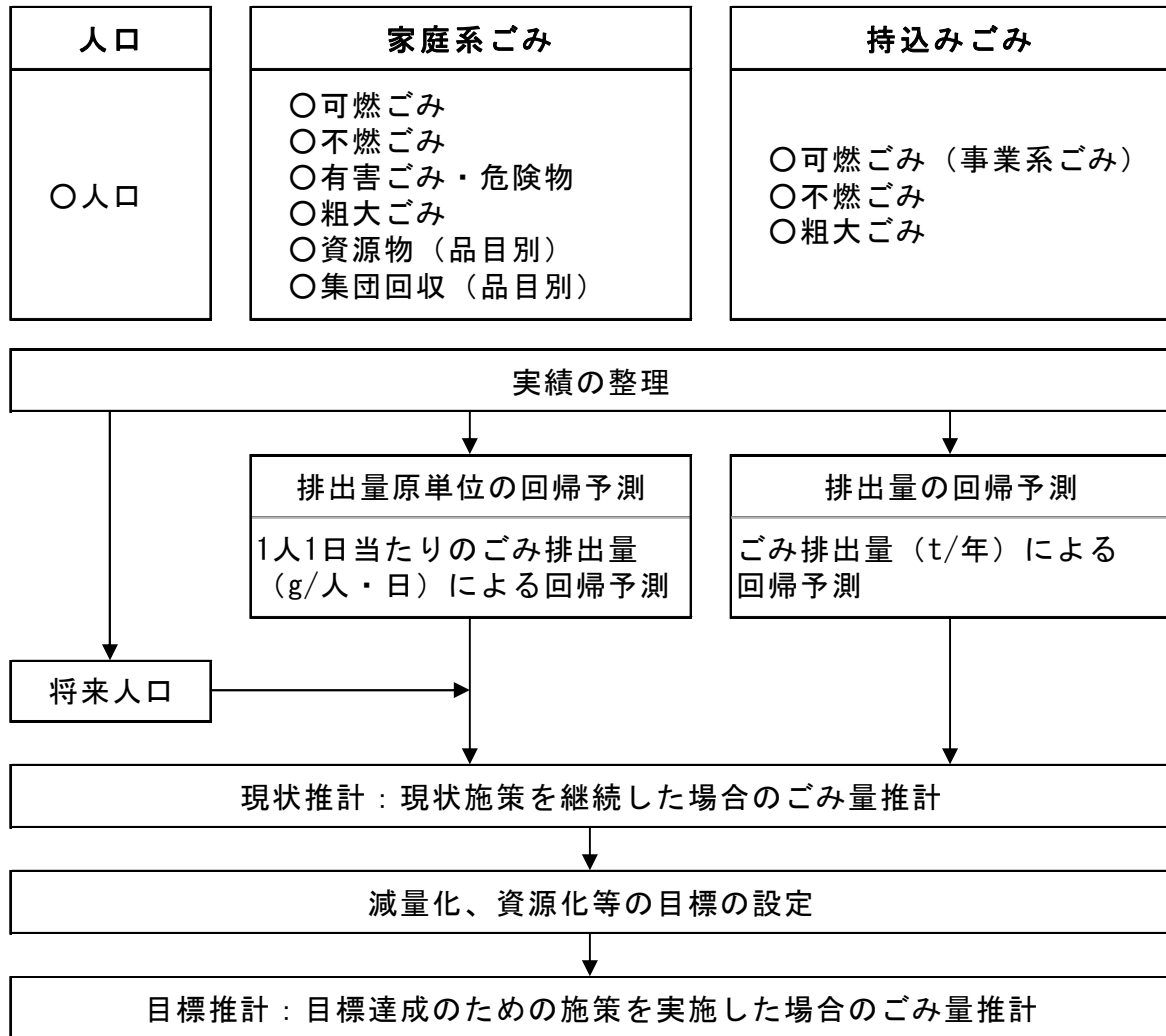


図1 推計フロー

### (1) 将来人口の推計方法

本市では、上位計画において将来人口の推計を行っています。したがって、上位計画における将来人口を基に推計を行います。

### (2) 将来ごみ排出量の推計方法

家庭系ごみの各品目のごみ排出量については、1人1日当たりのごみ排出量(ごみ排出量原単位)をそれぞれ回帰予測により設定し、将来人口、及び年間日数を乗じることによって推計します。

なお、ごみ排出量原単位の算出方法は以下のとおりです。

$$\begin{aligned} & \text{ごみ排出量原単位 (g/人・日)} \\ & = \text{年間ごみ排出量 (t/年)} \div \text{計画収集人口 (人)} \\ & \quad \div \text{年間日数 (365日、または366日)} \times 10^6 \end{aligned}$$

また持込みごみの排出量については、各品目別のごみ排出量そのものを、それぞれ回帰予測により推計します。

### (3) 回帰予測の考え方

ある変数(目的変数)について、別の変数(説明変数)を用いて将来の値を予測するための予測式を回帰式といいます。

将来ごみ排出量の推計にあたっては、ごみ排出量原単位、またはごみ排出量の実績値(=目的変数)について、時系列(=説明変数)に沿って将来ごみ排出量を予測する、回帰予測を行います。

本計画で用いる回帰式を表1に示します。

これらの式による予測値のうち、予測値としての整合性や実績値を踏まえ、採用する将来ごみ排出量を決定します。

表1 回帰式

回帰式	
① 直線式	$Y = aX + b$
② 分数式	$Y = a / X + b$
③ ルート式	$Y = a\sqrt{X} + b$
④ 対数式	$Y = \log X + b$
⑤ べき乗式	$Y = aX^b$
⑥ 指数式	$Y = ab^X$

※ Y: 目的変数、X: 説明変数  
a, b: 実績値より定まる定数

## 2 将来人口の推計

本市では、「西東京市人口ビジョン」（平成28年3月）（以下、「人口ビジョン」という。）において、社会保障・人口問題研究所が国勢調査より推計した人口を基に、より詳細な検討を行い、令和42年までの5年ごとの将来人口（各年7月1日時点）を推計しています。

一方、本計画の人口実績では、住民基本台帳における各年度10月1日時点の人口を採用しており、人口ビジョンの将来人口とは基準日が異なります。

したがって本計画においては、人口ビジョンの将来人口を令和2年度実績値により補正し、さらに推計されていない年度については線形補間した人口を、将来人口として採用します。

表2 将来人口の推計

	実績値※ <sup>1</sup>	人口ビジョン※ <sup>2</sup>	人口ビジョン補正※ <sup>3</sup>
平成23年度	197,973		
平成24年度	198,081		
平成25年度	197,607		
平成26年度	198,026		
平成27年度	198,869	<b>198,823</b>	
平成28年度	199,698	199,813	
平成29年度	200,817	200,804	
平成30年度	202,115	201,794	
令和元年度	204,658	202,785	
令和2年度	205,907	<b>203,775</b>	
令和3年度		203,754	205,886
令和4年度		203,733	205,865
令和5年度		203,712	205,844
令和6年度		203,691	205,823
令和7年度		<b>203,670</b>	205,802
令和8年度		203,456	205,588
令和9年度		203,243	205,375
令和10年度		203,029	205,161
令和11年度		202,816	204,948
令和12年度		<b>202,602</b>	204,734
令和13年度		202,204	204,336
令和14年度		201,806	203,938
令和15年度		201,409	203,541
令和16年度		201,011	203,143
令和17年度		<b>200,613</b>	202,745
令和18年度		199,984	202,116

※<sup>1</sup> 人口実績は住民基本台帳（各年度10月1日時点）。

※<sup>2</sup> 太字網掛けが人口ビジョン推計値であり、太枠間は線形補間により設定。

※<sup>3</sup> 令和2年度において、実績値と人口ビジョン推計値の差は2,132人であることから、各年度の人口ビジョン推計値に2,132人を加算して補正。

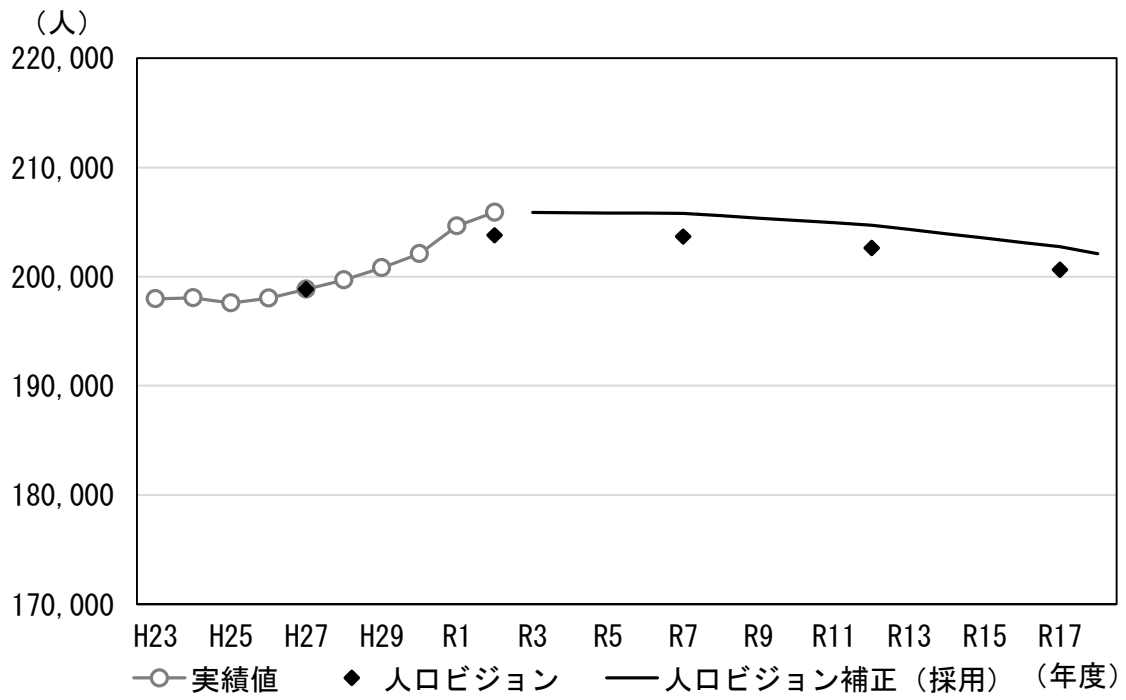


図2 将来人口の推計

### 3 現状施策を継続した場合のごみ量推計（現状推計）

令和2年度のごみ排出量については新型コロナウイルスの影響により、特に可燃ごみや粗大ごみの排出量が増加するなど、これまでとは異なる傾向にあります。そこで、令和2年度を含む場合と除く場合それぞれで推計を行うことにより、将来ごみ量に与える影響について確認します。

なお、ごみ量の推計においては通常、過去5年間、もしくは過去10年間の実績を基に推計を行います。令和2年度の実績を含み、かつ過去5年間の実績を基に推計する場合、本市のごみ量の変動から、令和2年度の影響が大きく出すぎてしまう

（将来的にごみ量が過剰／過小になる）可能性があります。したがって現状推計においては、過去10年間（平成23年度～令和2年度）のごみ排出量実績値を基に回帰予測を行うことを基本とします。

推計結果を図3に示します。

パターン1（令和2年度を含む）：	10年間（平成23年度から令和2年度）の実績値による推計
パターン2（令和2年度を除く）：	9年間（平成23年度から令和元年度）の実績値による推計

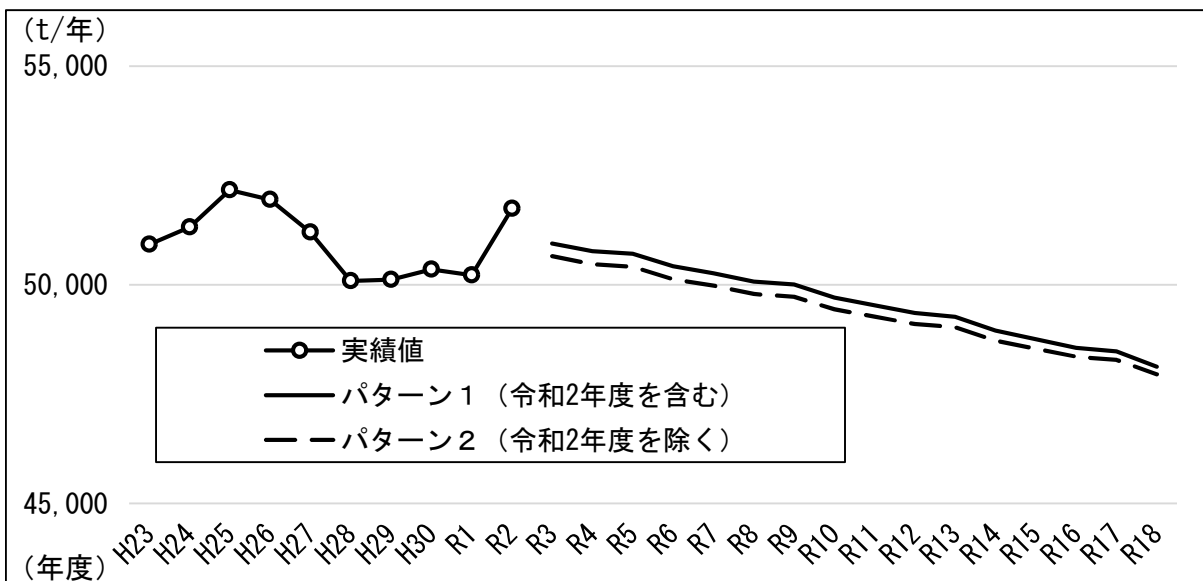


図3 ごみ総排出量の推移（パターン1，パターン2）

本市においては、新型コロナウイルスの影響が今後も継続する可能性を加味し、令和2年度のごみ量を考慮するパターン1を採用したいと考えます。

なお、目標推計にあたっては暫定的に、パターン1の場合において検討しています。



(1) パターン1 (令和2年度を含む) の推計結果

パターン1 (令和2年度を含む) のごみ排出量、ごみ排出量原単位、ごみ処理量及び資源化量の推計結果をそれぞれ表3～表6に示します。

表3 ごみ排出量の推計結果 (現状推計、パターン1)

項目	区分/年度	単位	実績値										推計値															
			H23	H24	H25	H26	H27	H28	H29	H30	R1	R2	R3	R4	R5	R6	R7	R8	R9	R10	R11	R12	R13	R14	R15	R16	R17	R18
総排出量		t/年	50,926	51,320	52,168	51,944	51,199	50,086	50,118	50,352	50,223	51,742	50,925	50,767	50,738	50,474	50,338	50,172	50,131	49,858	49,708	49,557	49,494	49,203	49,031	48,862	48,809	48,482
ごみ量		t/年	34,195	34,374	34,569	34,547	33,926	33,265	33,453	33,845	34,047	34,877	34,355	34,301	34,326	34,202	34,156	34,089	34,099	33,963	33,902	33,841	33,833	33,680	33,601	33,523	33,519	33,341
家庭系ごみ(行政回収)		t/年	27,921	27,587	27,338	27,130	26,972	26,459	26,344	26,390	27,072	28,658	27,264	27,201	27,217	27,085	27,033	26,960	26,963	26,823	26,757	26,691	26,679	26,522	26,439	26,358	26,350	26,169
可燃ごみ		t/年	24,151	23,913	23,691	23,554	23,327	22,964	22,723	22,779	23,269	24,183	23,394	23,324	23,323	23,199	23,142	23,068	23,060	22,929	22,863	22,799	22,779	22,637	22,558	22,481	22,468	22,307
不燃ごみ		t/年	3,560	3,468	3,453	3,387	3,459	3,296	3,429	3,407	3,437	3,871	3,537	3,536	3,545	3,533	3,532	3,528	3,534	3,520	3,516	3,511	3,514	3,497	3,490	3,483	3,485	3,465
有害ごみ・危険物		t/年	57	53	55	57	54	58	51	51	56	61	56	56	57	56	56	56	56	56	56	56	56	56	56	56	56	55
粗大ごみ		t/年	153	153	139	132	132	141	141	153	310	543	277	285	292	297	303	308	313	318	322	325	330	332	335	338	341	342
持込みごみ		t/年	6,274	6,787	7,231	7,417	6,954	6,806	7,109	7,455	6,975	6,219	7,091	7,100	7,109	7,117	7,123	7,129	7,136	7,140	7,145	7,150	7,154	7,158	7,162	7,165	7,169	7,172
可燃ごみ(事業系ごみ)		t/年	6,238	6,753	7,202	7,361	6,895	6,725	6,995	7,318	6,825	6,047	6,950	6,954	6,958	6,961	6,963	6,966	6,968	6,970	6,971	6,973	6,974	6,975	6,976	6,977	6,978	6,979
不燃ごみ		t/年	17	17	11	31	28	30	30	35	32	37	36	36	37	38	39	39	40	40	41	41	42	42	43	43	44	44
粗大ごみ		t/年	19	17	18	25	31	51	84	102	118	135	105	110	114	118	121	124	128	130	133	136	138	141	143	145	147	149
資源量		t/年	16,731	16,946	17,599	17,397	17,273	16,821	16,665	16,507	16,176	16,865	16,570	16,466	16,412	16,272	16,182	16,083	16,032	15,895	15,806	15,716	15,661	15,523	15,430	15,339	15,290	15,141
行政回収		t/年	13,162	13,415	14,152	14,002	13,949	13,605	13,549	13,441	13,297	14,096	13,775	13,744	13,753	13,688	13,662	13,627	13,631	13,560	13,528	13,496	13,492	13,414	13,375	13,336	13,332	13,240
びん類		t/年	1,925	1,860	1,874	1,929	1,873	1,802	1,765	1,733	1,702	1,852	1,759	1,743	1,731	1,711	1,695	1,679	1,668	1,648	1,634	1,619	1,608	1,588	1,573	1,559	1,548	1,528
缶類		t/年	580	564	555	532	506	517	530	529	511	565	526	523	522	518	516	513	513	509	506	504	503	499	498	495	494	490
ペットボトル		t/年	615	613	629	618	625	634	652	732	741	789	750	759	770	776	784	792	801	806	812	818	826	828	834	839	845	847
古紙・古布類		t/年	7,205	6,997	7,421	7,246	7,131	6,809	6,647	6,411	6,362	6,687	6,657	6,618	6,600	6,549	6,517	6,483	6,467	6,418	6,388	6,359	6,343	6,294	6,263	6,233	6,221	6,168
プラスチック容器包装類		t/年	2,346	2,345	2,396	2,384	2,360	2,419	2,437	2,500	2,602	2,777	2,641	2,657	2,680	2,687	2,702	2,713	2,732	2,735	2,745	2,754	2,769	2,768	2,774	2,780	2,794	2,788
硬質プラスチック		t/年	9	52	54	54	54	45	47	45	0	0	0	0	0	0	0	0	0	0	0	0	0	0	0	0	0	0
金属類		t/年	217	432	411	385	396	379	377	392	407	490	436	437	440	439	440	440	442	441	441	442	442	441	440	440	440	437
非鉄類		t/年	40	53	68	79	77	70	68	68	39	28	46	44	43	41	39	38	36	34	34	32	31	29	28	27	26	25
小型家電		t/年	-	198	341	367	351	351	345	348	251	224	310	309	309	307	306	305	304	303	301	300	300	298	296	295	295	292
廃食用油		t/年	49	51	51	50	51	52	50	51	51	51	52	51	51	51	51	51	51	51	51	51	51	51	51	50	50	49
せん定枝		t/年	176	250	350	350	500	500	600	600	600	600	566	570	574	575	578	579	582	581	582	583	585	583	583	583	584	581
一次処理・生ごみ		t/年	-	-	2	8	25	27	31	32	31	33	32	33	33	34	34	34	35	34	34	34	34	35	35	35	35	35
集団回収		t/年	3,569	3,531	3,447	3,395	3,324	3,216	3,116	3,066	2,879	2,769	2,795	2,722	2,659	2,584	2,520	2,456	2,401	2,335	2,278	2,220	2,169	2,109	2,055	2,003	1,958	1,901
紙類		t/年	3,569	3,531	3,145	3,096	3,015	2,912	2,798	2,732	2,547	2,424	2,453	2,377	2,310	2,234	2,167	2,101	2,043	1,976	1,917	1,858	1,805	1,744	1,689	1,636	1,589	1,532
布類		t/年	-	-	302	299	309	304	318	334	332	345	342	345	349	350	353	355	358	359	361	362	364	365	366	367	369	369

■指標

① ごみ排出量 ※1	t/年	34,195	34,374	34,569	34,547	33,926	33,265	33,453	33,845	34,047	34,877	34,355	34,301	34,326	34,202	34,156	34,089	34,099	33,963	33,902	33,841	33,833	33,680	33,601	33,523	33,519	33,341
② ごみ総排出量 ※2	t/年	50,926	51,320	52,168	51,944	51,199	50,086	50,118	50,352	50,223	51,742	50,925	50,767	50,738	50,474	50,338	50,172	50,131	49,858	49,708	49,557	49,494	49,203	49,031	48,862	48,809	48,482

※1 ごみ排出量=家庭系ごみ(行政回収)量+持込みごみ量 (資源量を除く)

※2 ごみ総排出量=家庭系ごみ(行政回収)量+持込みごみ量+資源量

表4 ごみ排出量原単位の推計結果（現状推計、パターン1）

項目		実績値										推計値															
区分／年度	単位	H23	H24	H25	H26	H27	H28	H29	H30	R1	R2	R3	R4	R5	R6	R7	R8	R9	R10	R11	R12	R13	R14	R15	R16	R17	R18
人口(各年度10月1日時点)	人	197,973	198,081	197,607	198,026	198,869	199,698	200,817	202,115	204,658	205,907	205,886	205,865	205,844	205,823	205,802	205,588	205,375	205,161	204,948	204,734	204,336	203,938	203,541	203,143	202,745	202,116
総排出量原単位	g/人日	703	710	723	719	703	687	684	683	670	688	678	676	673	672	670	669	667	666	664	663	662	661	660	659	658	657
ごみ量原単位	g/人日	472	475	479	478	466	456	456	459	455	464	457	456	456	455	455	454	454	454	453	453	452	452	452	452	452	452
家庭系ごみ(行政回収)	g/人日	385	382	379	375	371	363	359	358	361	381	363	362	361	361	360	359	359	358	358	357	357	356	356	355	355	355
可燃ごみ	g/人日	333	331	328	326	320	315	310	309	311	322	311	310	310	309	308	307	307	306	306	305	305	304	304	303	303	302
不燃ごみ	g/人日	49	48	48	47	48	45	47	46	46	52	47	47	47	47	47	47	47	47	47	47	47	47	47	47	47	47
有害ごみ・危険物	g/人日	0.8	0.7	0.8	0.8	0.7	0.8	0.7	0.7	0.8	0.8	0.8	0.8	0.8	0.8	0.8	0.8	0.8	0.8	0.8	0.8	0.8	0.8	0.8	0.8	0.8	0.8
粗大ごみ	g/人日	2.1	2.1	1.9	1.8	1.8	1.9	1.9	2.1	4.1	7.2	3.7	3.8	3.9	4.0	4.0	4.1	4.2	4.2	4.3	4.4	4.4	4.5	4.5	4.6	4.6	4.6
持込みごみ	g/人日	87	94	100	103	96	93	97	101	93	83	94	94	94	95	95	95	95	95	96	96	96	96	96	97	97	97
可燃ごみ(事業系ごみ)	g/人日	86	93	100	102	95	92	95	99	91	80	92	93	92	93	93	93	93	93	93	93	93	94	94	94	94	95
不燃ごみ	g/人日	0.2	0.2	0.2	0.4	0.4	0.4	0.4	0.5	0.4	0.5	0.5	0.5	0.5	0.5	0.5	0.5	0.5	0.5	0.6	0.6	0.6	0.6	0.6	0.6	0.6	0.6
粗大ごみ	g/人日	0.3	0.2	0.3	0.4	0.4	0.7	1.2	1.4	1.6	1.8	1.4	1.5	1.5	1.6	1.6	1.7	1.7	1.7	1.8	1.8	1.9	1.9	1.9	2.0	2.0	2.0
資源量原単位	g/人日	231	234	244	241	237	231	227	224	216	224	221	219	218	217	215	214	213	212	211	210	209	209	208	207	206	205
行政回収	g/人日	182	186	196	194	192	187	185	182	178	188	183	183	183	182	182	182	181	181	181	181	180	180	180	180	180	179
びん類	g/人日	27	26	26	27	26	25	24	23	23	25	23	23	23	23	23	22	22	22	22	22	22	21	21	21	21	21
缶類	g/人日	8.0	7.8	7.7	7.4	7.0	7.1	7.2	7.2	6.8	7.5	7.0	7.0	6.9	6.9	6.9	6.8	6.8	6.8	6.8	6.8	6.7	6.7	6.7	6.7	6.7	6.6
ペットボトル	g/人日	8.5	8.5	8.7	8.6	8.6	8.7	8.9	9.9	9.9	10.5	10.0	10.1	10.2	10.3	10.4	10.6	10.7	10.8	10.9	11.0	11.0	11.1	11.2	11.3	11.4	11.5
古紙・古布類	g/人日	99	97	103	100	98	93	91	87	85	89	89	88	88	87	87	86	86	86	85	85	85	85	84	84	84	84
プラスチック容器包装類	g/人日	32	32	33	33	32	33	33	34	35	37	35	35	36	36	36	36	36	37	37	37	37	37	37	37	38	38
硬質プラスチック	g/人日	0.1	0.7	0.8	0.8	0.7	0.6	0.6	0.6	0.0	0.0	0.0	0.0	0.0	0.0	0.0	0.0	0.0	0.0	0.0	0.0	0.0	0.0	0.0	0.0	0.0	0.0
金属類	g/人日	3.0	6.0	5.7	5.3	5.4	5.2	5.1	5.3	5.4	6.5	5.8	5.8	5.8	5.9	5.9	5.9	5.9	5.9	5.9	5.9	5.9	5.9	5.9	5.9	5.9	5.9
非鉄類	g/人日	0.6	0.7	0.9	1.1	1.1	1.0	0.9	0.9	0.5	0.4	0.6	0.6	0.6	0.5	0.5	0.5	0.5	0.5	0.5	0.4	0.4	0.4	0.4	0.4	0.4	0.3
小型家電	g/人日	-	2.7	4.7	5.1	4.8	4.8	4.7	4.7	3.4	3.0	4.1	4.1	4.1	4.1	4.1	4.1	4.1	4.0	4.0	4.0	4.0	4.0	4.0	4.0	4.0	4.0
廃食用油	g/人日	0.7	0.7	0.7	0.7	0.7	0.7	0.7	0.7	0.7	0.7	0.7	0.7	0.7	0.7	0.7	0.7	0.7	0.7	0.7	0.7	0.7	0.7	0.7	0.7	0.7	0.7
せん定枝	g/人日	2.4	3.5	4.9	4.8	6.9	6.9	8.2	8.1	8.0	8.0	7.5	7.6	7.6	7.7	7.7	7.7	7.7	7.8	7.8	7.8	7.8	7.8	7.9	7.9	7.9	7.9
一次処理・生ごみ	g/人日	-	-	0.0	0.1	0.3	0.4	0.4	0.4	0.4	0.4	0.4	0.4	0.4	0.5	0.5	0.5	0.5	0.5	0.5	0.5	0.5	0.5	0.5	0.5	0.5	0.5
集団回収	g/人日	49	49	48	47	46	44	43	42	38	37	37	36	35	34	34	33	32	31	30	30	29	28	28	27	26	26
紙類	g/人日	49	49	44	43	41	40	38	37	34	32	33	32	31	30	29	28	27	26	26	25	24	23	23	22	21	21
布類	g/人日			4.2	4.1	4.3	4.2	4.3	4.5	4.4	4.6	4.6	4.6	4.6	4.7	4.7	4.7	4.8	4.8	4.8	4.8	4.9	4.9	4.9	5.0	5.0	5.0

※端数調整により合計が合わない場合があります。





表6 資源化量の推計結果（現状推計、パターン1）

区分/年度	単位	実績値										推計値															
		H23	H24	H25	H26	H27	H28	H29	H30	R1	R2	R3	R4	R5	R6	R7	R8	R9	R10	R11	R12	R13	R14	R15	R16	R17	R18
資源化量	t/年	21,416	21,837	22,340	22,100	21,860	21,261	21,162	20,942	20,652	21,587	21,148	21,042	20,994	20,840	20,747	20,642	20,593	20,441	20,346	20,249	20,195	20,039	19,936	19,837	19,789	19,618
直接資源化	t/年	10,042	10,378	11,094	10,923	10,945	10,652	10,602	10,447	10,343	10,890	10,740	10,719	10,730	10,683	10,667	10,643	10,649	10,597	10,576	10,555	10,555	10,499	10,470	10,443	10,445	10,375
古紙・古布類	t/年	7,205	6,997	7,421	7,246	7,131	6,809	6,647	6,411	6,362	6,687	6,657	6,618	6,600	6,549	6,517	6,483	6,467	6,418	6,388	6,359	6,343	6,294	6,263	6,233	6,221	6,168
プラスチック容器包装類	t/年	2,346	2,345	2,396	2,384	2,360	2,419	2,437	2,500	2,602	2,777	2,641	2,657	2,680	2,687	2,702	2,713	2,732	2,735	2,745	2,754	2,769	2,768	2,774	2,780	2,794	2,788
硬質プラスチック	t/年	9	52	54	54	54	45	47	45	0	0	0	0	0	0	0	0	0	0	0	0	0	0	0	0	0	0
金属類	t/年	217	432	411	385	396	379	377	392	407	490	436	437	440	439	440	440	442	441	441	442	442	441	440	440	440	437
非鉄類	t/年	40	53	68	79	77	70	68	68	39	28	46	44	43	41	39	38	36	34	34	32	31	29	28	27	26	25
小型家電	t/年	-	198	341	367	351	351	345	348	251	224	310	309	309	307	306	305	304	303	301	300	300	298	296	295	295	292
廃食用油	t/年	49	51	51	50	51	52	50	51	51	51	52	51	51	51	51	51	51	51	51	51	51	51	51	51	50	49
せん定枝	t/年	176	250	350	350	500	500	600	600	600	600	566	570	574	575	578	579	582	581	582	583	585	583	583	583	584	581
一次処理・生ごみ	t/年	-	-	2	8	25	27	31	32	31	33	32	33	33	34	34	34	35	34	34	34	34	35	35	35	35	35
中間処理後資源化	t/年	7,805	7,928	7,799	7,782	7,591	7,393	7,444	7,429	7,430	7,928	7,613	7,601	7,605	7,573	7,560	7,543	7,543	7,509	7,492	7,474	7,471	7,431	7,411	7,391	7,386	7,342
焼却処理施設	t/年	4,510	4,570	4,383	4,459	4,264	4,104	4,136	4,090	4,105	4,262	4,211	4,205	4,207	4,192	4,186	4,177	4,178	4,161	4,153	4,145	4,144	4,126	4,115	4,106	4,105	4,083
エコセメント化	t/年	4,338	4,432	4,266	4,329	4,134	3,975	4,008	3,965	3,978	4,122	4,074	4,068	4,070	4,055	4,049	4,041	4,042	4,025	4,018	4,010	4,009	3,991	3,981	3,972	3,971	3,950
鉄分残渣	t/年	172	138	117	130	130	129	128	125	127	140	137	137	137	137	137	136	136	136	135	135	135	135	134	134	134	133
粗大ごみ処理施設	t/年	527	648	683	644	657	666	666	668	707	805	694	697	701	700	701	703	705	704	705	705	706	704	704	704	705	703
回収鉄類	t/年	139	250	284	266	261	253	257	253	280	355	306	307	309	309	309	310	311	310	311	311	311	310	310	310	311	310
固形燃料化/ガス化溶融	t/年	388	398	399	378	396	413	409	415	427	450	388	390	392	391	392	393	394	394	394	394	395	394	394	394	394	393
リサイクルセンター	t/年	2,768	2,710	2,733	2,679	2,670	2,623	2,642	2,671	2,618	2,861	2,708	2,699	2,697	2,681	2,673	2,663	2,660	2,644	2,634	2,624	2,621	2,601	2,592	2,581	2,576	2,556
ガラス類(屑ガラス含む)	t/年	1,610	1,563	1,593	1,573	1,570	1,528	1,524	1,478	1,428	1,555	1,472	1,467	1,466	1,457	1,453	1,447	1,446	1,437	1,432	1,426	1,424	1,414	1,409	1,403	1,400	1,390
金属類	t/年	568	563	541	521	499	494	500	500	483	540	511	509	509	506	504	503	502	499	497	495	495	491	489	487	486	482
ペットボトル	t/年	590	584	599	585	601	601	618	693	707	766	725	723	722	718	716	713	712	708	705	703	702	696	694	691	690	684
集団回収	t/年	3,569	3,531	3,447	3,395	3,324	3,216	3,116	3,066	2,879	2,769	2,795	2,722	2,659	2,584	2,520	2,456	2,401	2,335	2,278	2,220	2,169	2,109	2,055	2,003	1,958	1,901
紙類	t/年	3,569	3,531	3,145	3,096	3,015	2,912	2,798	2,732	2,547	2,424	2,453	2,377	2,310	2,234	2,167	2,101	2,043	1,976	1,917	1,858	1,805	1,744	1,689	1,636	1,589	1,532
布類	t/年			302	299	309	304	318	334	332	345	342	345	349	350	353	355	358	359	361	362	364	365	366	367	369	369

■指標

ごみ総排出量	t/年	50,926	51,320	52,168	51,944	51,199	50,086	50,118	50,352	50,223	51,742	50,925	50,767	50,738	50,474	50,338	50,172	50,131	49,858	49,708	49,557	49,494	49,203	49,031	48,862	48,809	48,482
資源化量 ※1	t/年	16,731	16,946	17,599	17,397	17,273	16,821	16,665	16,507	16,176	16,865	16,570	16,466	16,412	16,272	16,182	16,083	16,032	15,895	15,806	15,716	15,661	15,523	15,430	15,339	15,290	15,141
⑩ 資源化率	%	32.9	33.0	33.7	33.5	33.7	33.6	33.3	32.8	32.2	32.6	32.5	32.4	32.3	32.2	32.1	32.1	32.0	31.9	31.8	31.7	31.6	31.5	31.5	31.4	31.3	31.2
再生利用量 ※2	t/年	21,416	21,837	22,340	22,100	21,860	21,261	21,162	20,942	20,652	21,587	21,148	21,042	20,994	20,840	20,747	20,642	20,593	20,441	20,346	20,249	20,195	20,039	19,936	19,837	19,789	19,618
⑪ 再生利用率	%	42.1	42.6	42.8	42.5	42.7	42.4	42.2	41.6	41.1	41.7	41.5	41.4	41.4	41.3	41.2	41.1	41.1	41.0	40.9	40.9	40.8	40.7	40.7	40.6	40.5	40.5

※1 資源化量＝資源物排出量

※2 再生利用量＝直接資源化量＋中間処理後資源化量＋集団回収量

(2) パターン2 (令和2年度を除く) の推計結果

パターン2 (令和2年度を除く) のごみ排出量、ごみ排出量原単位、ごみ処理量、及び資源化量の推計結果を表7～表10に示します。

表7 ごみ排出量の推計結果 (現状推計、パターン2)

項目		実績値										推計値															
区分/年度	単位	H23	H24	H25	H26	H27	H28	H29	H30	R1	R2	R3	R4	R5	R6	R7	R8	R9	R10	R11	R12	R13	R14	R15	R16	R17	R18
総排出量	t/年	50,926	51,320	52,168	51,944	51,199	50,086	50,118	50,352	50,223	51,742	50,650	50,467	50,412	50,128	49,978	49,789	49,723	49,434	49,266	49,102	49,024	48,720	48,538	48,351	48,283	47,953
ごみ量	t/年	34,195	34,374	34,569	34,547	33,926	33,265	33,453	33,845	34,047	34,877	34,086	34,004	34,004	33,860	33,797	33,711	33,699	33,547	33,470	33,396	33,374	33,209	33,119	33,028	33,010	32,826
家庭系ごみ(行政回収)	t/年	27,921	27,587	27,338	27,130	26,972	26,459	26,344	26,390	27,072	28,658	26,841	26,748	26,738	26,586	26,515	26,422	26,404	26,246	26,164	26,085	26,057	25,888	25,794	25,700	25,679	25,490
可燃ごみ	t/年	24,151	23,913	23,691	23,554	23,327	22,964	22,723	22,779	23,269	24,183	23,167	23,083	23,070	22,935	22,869	22,785	22,767	22,628	22,555	22,483	22,456	22,308	22,224	22,141	22,120	21,956
不燃ごみ	t/年	3,560	3,468	3,453	3,387	3,459	3,296	3,429	3,407	3,437	3,871	3,428	3,417	3,417	3,399	3,392	3,381	3,380	3,361	3,351	3,343	3,340	3,319	3,308	3,297	3,295	3,271
有害ごみ・危険物	t/年	57	53	55	57	54	58	51	51	56	61	56	56	56	56	56	56	56	55	55	55	55	55	55	55	55	55
粗大ごみ	t/年	153	153	139	132	132	141	141	153	310	543	190	192	195	196	198	200	201	202	203	204	206	206	207	207	209	208
持込みごみ	t/年	6,274	6,787	7,231	7,417	6,954	6,806	7,109	7,455	6,975	6,219	7,245	7,256	7,266	7,274	7,282	7,289	7,295	7,301	7,306	7,311	7,317	7,321	7,325	7,328	7,331	7,336
可燃ごみ(事業系ごみ)	t/年	6,238	6,753	7,202	7,361	6,895	6,725	6,995	7,318	6,825	6,047	7,116	7,122	7,128	7,132	7,136	7,140	7,143	7,146	7,148	7,151	7,153	7,155	7,156	7,158	7,159	7,161
不燃ごみ	t/年	17	17	11	31	28	30	30	35	32	37	35	36	36	37	38	38	39	39	40	40	41	41	42	42	42	43
粗大ごみ	t/年	19	17	18	25	31	51	84	102	118	135	94	98	102	105	108	111	113	116	118	120	123	125	127	128	130	132
資源量	t/年	16,731	16,946	17,599	17,397	17,273	16,821	16,665	16,507	16,176	16,865	16,564	16,463	16,408	16,268	16,181	16,078	16,024	15,887	15,796	15,706	15,650	15,511	15,419	15,323	15,273	15,127
行政回収	t/年	13,162	13,415	14,152	14,002	13,949	13,605	13,549	13,441	13,297	14,096	13,705	13,670	13,670	13,598	13,568	13,523	13,518	13,442	13,404	13,364	13,355	13,271	13,228	13,179	13,170	13,077
びん類	t/年	1,925	1,860	1,874	1,929	1,873	1,802	1,765	1,733	1,702	1,852	1,726	1,706	1,692	1,669	1,651	1,632	1,618	1,596	1,578	1,562	1,548	1,527	1,510	1,493	1,480	1,458
缶類	t/年	580	564	555	532	506	517	530	529	511	565	514	511	509	505	503	499	498	493	491	489	487	483	481	478	476	472
ペットボトル	t/年	615	613	629	618	625	634	652	732	741	789	728	735	744	748	755	760	767	771	776	780	787	788	792	795	801	801
古紙・古布類	t/年	7,205	6,997	7,421	7,246	7,131	6,809	6,647	6,411	6,362	6,687	6,662	6,623	6,605	6,554	6,523	6,488	6,473	6,424	6,394	6,365	6,350	6,300	6,270	6,239	6,227	6,175
プラスチック容器包装類	t/年	2,346	2,345	2,396	2,384	2,360	2,419	2,437	2,500	2,602	2,777	2,572	2,583	2,599	2,601	2,610	2,616	2,629	2,627	2,632	2,636	2,647	2,641	2,643	2,645	2,654	2,645
硬質プラスチック	t/年	9	52	54	54	54	45	47	45	0	0	0	0	0	0	0	0	0	0	0	0	0	0	0	0	0	0
金属類	t/年	217	432	411	385	396	379	377	392	407	490	437	439	441	440	441	441	443	442	442	442	443	441	441	440	440	438
非鉄類	t/年	40	53	68	79	77	70	68	68	39	28	65	65	66	65	66	66	66	67	67	67	67	68	68	68	68	69
小型家電	t/年	-	198	341	367	351	351	345	348	251	224	359	361	362	362	363	363	365	363	364	363	364	363	363	362	362	360
廃食用油	t/年	49	51	51	50	51	52	50	51	51	51	52	52	52	52	52	52	51	51	51	51	51	51	51	50	50	50
せん定枝	t/年	176	250	350	350	500	500	600	600	600	600	558	562	567	568	570	572	574	574	575	575	577	575	575	575	577	574
一次処理・生ごみ	t/年	-	-	2	8	25	27	31	32	31	33	32	33	33	34	34	34	34	34	34	34	34	34	34	34	35	35
集団回収	t/年	3,569	3,531	3,447	3,395	3,324	3,216	3,116	3,066	2,879	2,769	2,859	2,793	2,738	2,670	2,613	2,555	2,506	2,445	2,392	2,342	2,295	2,240	2,191	2,144	2,103	2,050
紙類	t/年	3,569	3,531	3,145	3,096	3,015	2,912	2,798	2,732	2,547	2,424	2,520	2,452	2,394	2,324	2,265	2,205	2,154	2,092	2,038	1,986	1,938	1,883	1,833	1,784	1,742	1,689
布類	t/年	-	-	302	299	309	304	318	334	332	345	339	341	344	346	348	350	352	353	354	356	357	357	358	360	361	361

■指標

① ごみ排出量 ※1	t/年	34,195	34,374	34,569	34,547	33,926	33,265	33,453	33,845	34,047	34,877	34,086	34,004	34,004	33,860	33,797	33,711	33,699	33,547	33,470	33,396	33,374	33,209	33,119	33,028	33,010	32,826
② ごみ総排出量 ※2	t/年	50,926	51,320	52,168	51,944	51,199	50,086	50,118	50,352	50,223	51,742	50,650	50,467	50,412	50,128	49,978	49,789	49,723	49,434	49,266	49,102	49,024	48,720	48,538	48,351	48,283	47,953

※1 ごみ排出量=家庭系ごみ(行政回収)量+持込みごみ量 (資源量を除く)

※2 ごみ総排出量=家庭系ごみ(行政回収)量+持込みごみ量+資源量

表8 ごみ排出量原単位の推計結果（現状推計、パターン2）

項目		実績値											推計値														
区分/年度	単位	H23	H24	H25	H26	H27	H28	H29	H30	R1	R2	R3	R4	R5	R6	R7	R8	R9	R10	R11	R12	R13	R14	R15	R16	R17	R18
人口(各年度10月1日時点)	人	197,973	198,081	197,607	198,026	198,869	199,698	200,817	202,115	204,658	205,907	205,886	205,865	205,844	205,823	205,802	205,588	205,375	205,161	204,948	204,734	204,336	203,938	203,541	203,143	202,745	202,116
総排出量原単位	g/人日	703	710	723	719	703	687	684	683	670	688	674	672	669	667	665	663	661	660	659	657	656	655	653	652	651	650
ごみ量原単位	g/人日	472	475	479	478	466	456	456	459	455	464	454	453	451	451	450	449	448	448	447	447	446	446	446	445	445	445
家庭系ごみ(行政回収)	g/人日	385	382	379	375	371	363	359	358	361	381	357	356	355	354	353	352	351	351	350	349	348	348	347	347	346	346
可燃ごみ	g/人日	333	331	328	326	320	315	310	309	311	322	308	307	306	305	304	304	303	302	302	301	300	300	299	299	298	298
不燃ごみ	g/人日	49	48	48	47	48	45	47	46	46	52	46	45	45	45	45	45	45	45	45	45	45	45	45	44	44	44
有害ごみ・危険物	g/人日	0.8	0.7	0.8	0.8	0.7	0.8	0.7	0.7	0.8	0.8	0.7	0.7	0.7	0.7	0.7	0.7	0.7	0.7	0.7	0.7	0.7	0.7	0.7	0.7	0.7	0.7
粗大ごみ	g/人日	2.1	2.1	1.9	1.8	1.8	1.9	1.9	2.1	4.1	7.2	2.5	2.6	2.6	2.6	2.6	2.7	2.7	2.7	2.7	2.7	2.8	2.8	2.8	2.8	2.8	2.8
持込みごみ	g/人日	87	94	100	103	96	93	97	101	93	83	96	97	96	97	97	97	97	98	98	98	98	98	99	99	99	99
可燃ごみ(事業系ごみ)	g/人日	86	93	100	102	95	92	95	99	91	80	95	95	95	95	95	95	95	95	96	96	96	96	96	97	96	97
不燃ごみ	g/人日	0.2	0.2	0.2	0.4	0.4	0.4	0.4	0.5	0.4	0.5	0.5	0.5	0.5	0.5	0.5	0.5	0.5	0.5	0.5	0.5	0.6	0.6	0.6	0.6	0.6	0.6
粗大ごみ	g/人日	0.3	0.2	0.3	0.4	0.4	0.7	1.2	1.4	1.6	1.8	1.3	1.3	1.4	1.4	1.4	1.5	1.5	1.6	1.6	1.6	1.6	1.7	1.7	1.7	1.8	1.8
資源量原単位	g/人日	231	234	244	241	237	231	227	224	216	224	220	219	218	217	215	214	213	212	211	210	209	208	208	207	206	205
行政回収	g/人日	182	186	196	194	192	187	185	182	178	188	182	182	181	181	181	180	180	179	179	179	179	178	178	178	178	177
びん類	g/人日	27	26	26	27	26	25	24	23	23	25	23	23	22	22	22	22	22	21	21	21	21	21	20	20	20	20
缶類	g/人日	8.0	7.8	7.7	7.4	7.0	7.1	7.2	7.2	6.8	7.5	6.8	6.8	6.8	6.7	6.7	6.7	6.6	6.6	6.6	6.5	6.5	6.5	6.5	6.4	6.4	6.4
ペットボトル	g/人日	8.5	8.5	8.7	8.6	8.6	8.7	8.9	9.9	9.9	10.5	9.7	9.8	9.9	10.0	10.1	10.1	10.2	10.3	10.4	10.4	10.5	10.6	10.7	10.7	10.8	10.9
古紙・古布類	g/人日	99	97	103	100	98	93	91	87	85	89	89	88	88	87	87	86	86	86	85	85	85	85	84	84	84	84
プラスチック容器包装類	g/人日	32	32	33	33	32	33	33	34	35	37	34	34	35	35	35	35	35	35	35	35	35	35	36	36	36	36
硬質プラスチック	g/人日	0.1	0.7	0.8	0.8	0.7	0.6	0.6	0.6	0.0	0.0	0.0	0.0	0.0	0.0	0.0	0.0	0.0	0.0	0.0	0.0	0.0	0.0	0.0	0.0	0.0	0.0
金属類	g/人日	3.0	6.0	5.7	5.3	5.4	5.2	5.1	5.3	5.4	6.5	5.8	5.8	5.9	5.9	5.9	5.9	5.9	5.9	5.9	5.9	5.9	5.9	5.9	5.9	5.9	5.9
非鉄類	g/人日	0.6	0.7	0.9	1.1	1.1	1.0	0.9	0.9	0.5	0.4	0.9	0.9	0.9	0.9	0.9	0.9	0.9	0.9	0.9	0.9	0.9	0.9	0.9	0.9	0.9	0.9
小型家電	g/人日	-	2.7	4.7	5.1	4.8	4.8	4.7	4.7	3.4	3.0	4.8	4.8	4.8	4.8	4.8	4.8	4.9	4.9	4.9	4.9	4.9	4.9	4.9	4.9	4.9	4.9
廃食用油	g/人日	0.7	0.7	0.7	0.7	0.7	0.7	0.7	0.7	0.7	0.7	0.7	0.7	0.7	0.7	0.7	0.7	0.7	0.7	0.7	0.7	0.7	0.7	0.7	0.7	0.7	0.7
せん定枝	g/人日	2.4	3.5	4.9	4.8	6.9	6.9	8.2	8.1	8.0	8.0	7.4	7.5	7.5	7.6	7.6	7.6	7.6	7.7	7.7	7.7	7.7	7.7	7.8	7.8	7.8	7.8
一次処理・生ごみ	g/人日	-	-	0.0	0.1	0.3	0.4	0.4	0.4	0.4	0.4	0.4	0.4	0.4	0.5	0.5	0.5	0.5	0.5	0.5	0.5	0.5	0.5	0.5	0.5	0.5	0.5
集団回収	g/人日	49	49	48	47	46	44	43	42	38	37	38	37	36	36	35	34	33	33	32	31	31	30	29	29	28	28
紙類	g/人日	49	49	44	43	41	40	38	37	34	32	34	33	32	31	30	29	29	28	27	27	26	25	25	24	23	23
布類	g/人日	49	49	4.2	4.1	4.3	4.2	4.3	4.5	4.4	4.6	4.5	4.5	4.6	4.6	4.6	4.7	4.7	4.7	4.7	4.8	4.8	4.8	4.8	4.9	4.9	4.9

※端数調整により合計が合わない場合があります。

## ■指標

③ ごみ・資源原単位 ※1	g/人日	567	567	575	569	562	550	544	540	539	569	540	538	536	535	534	532	531	530	529	528	527	526	525	524	524	523
④ ごみ総排出量原単位 ※2	g/人日	703	710	723	719	703	687	684	683	670	688	674	672	669	667	665	663	661	660	659	657	656	655	653	652	651	650
⑤ 家庭ごみ原単位 ※3	g/人日	385	382	379	375	371	363	359	358	361	381	357	356	355	354	353	352	351	351	350	349	348	348	347	347	346	346
⑥ 家庭系ごみ原単位 ※4	g/人日	386	382	379	376	371	364	361	360	363	384	359	358	357	356	355	354	353	353	352	351	351	350	349	349	348	348

※1 ごみ・資源原単位＝家庭系ごみ(行政回収)原単位＋資源(行政回収)原単位(持込みごみ原単位、資源(集団回収)原単位を除く)

※2 ごみ総排出量原単位＝家庭系ごみ(行政回収)原単位＋持込みごみ原単位＋資源量原単位

※3 家庭ごみ原単位＝家庭系ごみ(行政回収)原単位(持込みごみ原単位、資源量原単位を除く)

※4 家庭系ごみ原単位＝家庭系ごみ(行政回収)原単位＋持込みごみ(家庭系)原単位(持込みごみ(事業系)原単位、資源量原単位を除く)



表 10 資源化量の推計結果（現状推計、パターン2）

区分/年度	単位	実績値										推計値															
		H23	H24	H25	H26	H27	H28	H29	H30	R1	R2	R3	R4	R5	R6	R7	R8	R9	R10	R11	R12	R13	R14	R15	R16	R17	R18
資源化量	t/年	21,416	21,837	22,340	22,100	21,860	21,261	21,162	20,942	20,652	21,587	21,085	20,976	20,922	20,764	20,671	20,559	20,504	20,348	20,249	20,150	20,092	19,932	19,831	19,723	19,672	19,502
直接資源化	t/年	10,042	10,378	11,094	10,923	10,945	10,652	10,602	10,447	10,343	10,890	10,737	10,718	10,725	10,676	10,659	10,632	10,635	10,582	10,559	10,533	10,533	10,473	10,445	10,413	10,413	10,346
古紙・古布類	t/年	7,205	6,997	7,421	7,246	7,131	6,809	6,647	6,411	6,362	6,687	6,662	6,623	6,605	6,554	6,523	6,488	6,473	6,424	6,394	6,365	6,350	6,300	6,270	6,239	6,227	6,175
プラスチック容器包装類	t/年	2,346	2,345	2,396	2,384	2,360	2,419	2,437	2,500	2,602	2,777	2,572	2,583	2,599	2,601	2,610	2,616	2,629	2,627	2,632	2,636	2,647	2,641	2,643	2,645	2,654	2,645
硬質プラスチック	t/年	9	52	54	54	54	45	47	45	0	0	0	0	0	0	0	0	0	0	0	0	0	0	0	0	0	0
金属類	t/年	217	432	411	385	396	379	377	392	407	490	437	439	441	440	441	441	443	442	442	442	443	441	441	440	440	438
非鉄類	t/年	40	53	68	79	77	70	68	68	39	28	65	65	66	65	66	66	66	67	67	67	67	68	68	68	68	69
小型家電	t/年	-	198	341	367	351	351	345	348	251	224	359	361	362	362	363	363	365	363	364	363	364	363	363	362	362	360
廃食用油	t/年	49	51	51	50	51	52	50	51	51	51	52	52	52	52	52	52	51	51	51	51	51	51	51	50	50	50
せん定枝	t/年	176	250	350	350	500	500	600	600	600	600	558	562	567	568	570	572	574	574	575	575	577	575	575	575	577	574
一次処理・生ごみ	t/年	-	-	2	8	25	27	31	32	31	33	32	33	33	34	34	34	34	34	34	34	34	34	34	34	35	35
中間処理後資源化	t/年	7,805	7,928	7,799	7,782	7,591	7,393	7,444	7,429	7,430	7,928	7,489	7,465	7,459	7,418	7,399	7,372	7,363	7,321	7,298	7,275	7,264	7,219	7,195	7,166	7,156	7,106
焼却処理施設	t/年	4,510	4,570	4,383	4,459	4,264	4,104	4,136	4,090	4,105	4,262	4,183	4,173	4,173	4,155	4,147	4,137	4,135	4,116	4,107	4,098	4,095	4,075	4,064	4,052	4,050	4,027
エコセメント化	t/年	4,338	4,432	4,266	4,329	4,134	3,975	4,008	3,965	3,978	4,122	4,047	4,037	4,037	4,019	4,012	4,002	4,000	3,982	3,973	3,964	3,961	3,942	3,931	3,920	3,918	3,896
鉄分残渣	t/年	172	138	117	130	130	129	128	125	127	140	136	136	136	136	135	135	135	134	134	134	134	133	133	132	132	131
粗大ごみ処理施設	t/年	527	648	683	644	657	666	666	668	707	805	658	658	658	656	656	655	656	653	652	651	651	648	647	645	646	642
回収鉄類	t/年	139	250	284	266	261	253	257	253	280	355	290	290	290	289	289	289	289	288	287	287	287	286	285	284	285	283
固形燃料化/ガス化溶融	t/年	388	398	399	378	396	413	409	415	427	450	368	368	368	367	367	366	367	365	365	364	364	362	362	361	361	359
リサイクルセンター	t/年	2,768	2,710	2,733	2,679	2,670	2,623	2,642	2,671	2,618	2,861	2,648	2,634	2,628	2,607	2,596	2,580	2,572	2,552	2,539	2,526	2,518	2,496	2,484	2,469	2,460	2,437
ガラス類(屑ガラス含む)	t/年	1,610	1,563	1,593	1,573	1,570	1,528	1,524	1,478	1,428	1,555	1,439	1,432	1,428	1,417	1,411	1,402	1,398	1,387	1,380	1,373	1,369	1,357	1,350	1,342	1,337	1,325
金属類	t/年	568	563	541	521	499	494	500	500	483	540	500	497	496	492	490	487	485	482	479	477	475	471	469	466	464	460
ペットボトル	t/年	590	584	599	585	601	601	618	693	707	766	709	705	704	698	695	691	689	683	680	676	674	668	665	661	659	652
集団回収	t/年	3,569	3,531	3,447	3,395	3,324	3,216	3,116	3,066	2,879	2,769	2,859	2,793	2,738	2,670	2,613	2,555	2,506	2,445	2,392	2,342	2,295	2,240	2,191	2,144	2,103	2,050
紙類	t/年	3,569	3,531	3,145	3,096	3,015	2,912	2,798	2,732	2,547	2,424	2,520	2,452	2,394	2,324	2,265	2,205	2,154	2,092	2,038	1,986	1,938	1,883	1,833	1,784	1,742	1,689
布類	t/年			302	299	309	304	318	334	332	345	339	341	344	346	348	350	352	353	354	356	357	357	358	360	361	361

■指標

ごみ総排出量	t/年	50,926	51,320	52,168	51,944	51,199	50,086	50,118	50,352	50,223	51,742	50,650	50,467	50,412	50,128	49,978	49,789	49,723	49,434	49,266	49,102	49,024	48,720	48,538	48,351	48,283	47,953
資源化量 ※1	t/年	16,731	16,946	17,599	17,397	17,273	16,821	16,665	16,507	16,176	16,865	16,564	16,463	16,408	16,268	16,181	16,078	16,024	15,887	15,796	15,706	15,650	15,511	15,419	15,323	15,273	15,127
⑩ 資源化率	%	32.9	33.0	33.7	33.5	33.7	33.6	33.3	32.8	32.2	32.6	32.7	32.6	32.5	32.5	32.4	32.3	32.2	32.1	32.1	32.0	31.9	31.8	31.8	31.7	31.6	31.5
再生利用量 ※2	t/年	21,416	21,837	22,340	22,100	21,860	21,261	21,162	20,942	20,652	21,587	21,085	20,976	20,922	20,764	20,671	20,559	20,504	20,348	20,249	20,150	20,092	19,932	19,831	19,723	19,672	19,502
⑪ 再生利用率	%	42.1	42.6	42.8	42.5	42.7	42.4	42.2	41.6	41.1	41.7	41.6	41.6	41.5	41.4	41.4	41.3	41.2	41.2	41.1	41.0	41.0	40.9	40.9	40.8	40.7	40.7

※1 資源化量＝資源物排出量

※2 再生利用量＝直接資源化量＋中間処理後資源化量＋集団回収量

## 4 目標の設定

### (1) 前回計画の目標値

本市の前回計画では、令和3年度を目標年度として目標値を設定しています。令和3年度の、現状施策を継続した場合のごみ量推計値における達成の見通しを表1-1に示します。

ごみ・資源原単位については目標を達成していますが、家庭ごみ原単位は16g/人日、ごみ排出量は2,911t/年の更なる減量が、また資源化率は、4.6%の更なる資源化が必要な状況にあります。

表 1-1 前回計画目標値の達成の見通し

指標 No. ※5	項目	単位	令和3年度		達成状況 ※6
			推計値	前回計画 目標値	
⑤	家庭ごみ原単位 ※1	g/人日	363	347	+16
①	ごみ排出量 ※2	t/年	34,355	31,444	+2,911
③	ごみ・資源原単位 ※3	g/人日	546	551	達成
⑩	資源化率 ※4	%	32.5	37.1	-4.6

※1 家庭ごみ原単位＝家庭系ごみ（行政回収）原単位

（持込みごみ原単位、資源量原単位を除く）

※2 ごみ排出量＝家庭系ごみ（行政回収）量＋持込みごみ量（資源量を除く）

※3 ごみ・資源原単位＝家庭系ごみ（行政回収）原単位＋資源（行政回収）原単位  
（持込みごみ原単位、資源（集団回収）原単位を除く）

※4 資源化率＝資源量÷（ごみ排出量＋資源量）

※5 指標No. は、推計結果の表における指標の番号を表す。

※6 網掛けは、目標を達成していることを表す。

## (2) 国、都、関係組合の目標値

減量化、資源化等の目標の設定に当たっては、国や都、関係組合の目標値に配慮する必要があります。

国では、平成28年1月に改定された「廃棄物の減量その他その適正な処理に関する施策の総合的かつ計画的な推進を図るための基本的な方針」（以下、「基本的な方針」という。）や、平成30年6月に策定された「第四次循環型社会形成推進基本計画」において、世界的な周辺状況に対応し、大量生産、大量消費、大量廃棄型の従来社会のあり方や国民のライフスタイルを見直し、天然資源の消費が抑制され、環境への負荷ができる限り低減される、循環型社会への転換をさらに推進するため、廃棄物の減量化・資源化の目標を示しています。

東京都では、令和3年9月に策定された「東京都資源循環・廃棄物処理計画」において、「持続可能な資源利用の実現」「廃棄物処理システムのレベルアップ」「社会的課題への果敢なチャレンジ」を柱とし、3Rの取組をさらに推し進め、大きな社会変革を的確に捉えながら、廃棄物処理・リサイクルシステムのより一層の発展を図るため、その実現に向けた目標を示しています。

また、東京たま広域資源循環組合では、令和2年10月に策定された「台6次廃棄物減容（量）化基本計画」において、最終処分場である二ツ塚処分場の延命化を目的とし、焼却残渣と不燃残渣の搬入量の減量化目標を設定しています。

これらの計画の目標値を表12に示します。



表 1 2 国・都、関係組合の廃棄物処理の目標

A 基本的な方針

指標No. ※1	項目	令和2年度目標値
②	ごみ総排出量 ※2	平成24年度比で約12%削減
⑪	再生利用率 ※3	約27%
—	最終処分量	平成24年度比で約14%削減
⑥	家庭系ごみ原単位 ※4	500g/人・日

B 第四次循環型社会形成推進基本計画

指標No. ※1	項目	令和7年度目標値
④	ごみ総排出量原単位 ※2	約850g/人・日
⑥	家庭系ごみ原単位 ※4	約440g/人・日

C 東京都資源循環・廃棄物処理計画

指標No. ※1	項目	令和7年度目標値	令和12年度
④	ごみ総排出量原単位 ※2	850g/人日 (東京都で440万t/年)	796g/人日 (東京都で410万t/年)
⑪	再生利用率 ※3	31%	37%
⑦	最終処分率	5.2% (東京都で23万t/年)	4.6% (東京都で19万t/年)

D 第6次廃棄物減容(量)化基本計画

指標No. ※1	項目	令和7年度目標値
⑧	焼却残渣量	令和元年度比で約6%削減
⑨	不燃残渣量	搬入ゼロを継続

※1 指標No. は、推計結果の表における指標の番号を表す。

※2 ごみ総排出量＝家庭系ごみ（行政回収）量＋持込みごみ量＋資源量

※3 再生利用率＝（直接資源化量＋中間処理後資源化量＋集団回収量）  
÷ごみ総排出量

※4 家庭系ごみ原単位＝家庭系ごみ（行政回収）原単位  
＋持込みごみ（家庭系）原単位

A「基本的な方針」は令和2年度を目標値としており、それ以降、新たな目標は設定されていないことから、本計画における目標値としての採用は困難です。したがって、本計画においては、B「第四次循環型社会形成推進基本計画」、C「東京都資源循環・廃棄物処理計画」、及びD「第6次廃棄物減容（量）化基本計画」を参考として、目標値を設定します。

現状施策を継続した場合のごみ量推計値における、B、C、Dそれぞれの目標の達成の見通しを表13に示します。

B「第四次循環型社会形成推進基本計画」、C「東京都資源循環・廃棄物処理計画」、及びD「第6次廃棄物減容（量）化基本計画」の不燃残渣量については目標を達成しています。一方、D「第6次廃棄物減容（量）化基本計画」の焼却残渣量については、更なる減量が必要な状況にあります。

表13 国、都、関係組合目標値の達成の見通し

指標 No. ※8	項目	目標値				本市の推計値 ※9	
		B	C		D	令和 7年度	令和 12年度
		令和 7年度	令和 7年度	令和 12年度	令和 7年度		
④	ごみ総排出量原単位 ※1,2	850 g/人日	850 g/人日	796 g/人日	—	670 g/人日	663 g/人日
⑥	家庭系ごみ原単位 ※3	440 g/人日	—	—	—	362 g/人日	—
⑪	再生利用率 ※4	—	31%	37%	—	41.2%	40.9%
⑦	最終処分率 ※5	—	5.2%	4.6%	—	0.0%	0.0%
⑧	焼却残渣量 ※6,7	—	—	—	3,739 t/年	4,049 t/年	—
⑨	不燃残渣量	—	—	—	0 t	0 t	—

- ※1 ごみ総排出量原単位＝家庭系ごみ（行政回収）量原単位  
＋持込みごみ原単位＋資源量原単位
- ※2 C「東京都資源循環・廃棄物処理計画」におけるごみ排出量原単位の目標値は、東京都のごみ総排出量目標値、及び将来推計人口より算出。
- ※3 家庭系ごみ原単位＝家庭系ごみ（行政回収）原単位＋持込みごみ（家庭系）原単位  
（持込みごみ（事業系）原単位、資源量原単位を除く）
- ※4 再生利用率＝（直接資源化量＋中間処理後資源化量＋集団回収量）÷ごみ総排出量
- ※5 C「東京都資源循環・廃棄物処理計画」における最終処分率の目標値は、東京都のごみ総排出量目標値、及び最終処分量目標値より算出。
- ※6 焼却残渣量＝エコセメント化量
- ※7 D「第6次廃棄物減容（量）化基本計画」における焼却残渣量の目標値は、令和7年度に、令和元年度比6%削減として算出。
- ※8 指標No.は、推計結果の表における指標の番号を表す。
- ※9 網掛けは、目標を達成していることを表す。

### (3) 目標の設定

本計画においては、前回計画、及び国、都、関係団体の目標のうち、未達成の項目の目標達成を目指すことを基本とします。

なお、前回計画の目標は、人口の増加に伴いごみ排出量も増加する現状推計を基に設定しています。一般的に、ごみ排出量が増加している中では資源物の排出量も増加が見込まれることから、資源化率については37.1%まで増加させる目標値となっていました。

しかし近年では、人口の増加傾向が緩やかになった、もしくは減少傾向に転じたことから、全国的にごみ及び資源物の排出量は減少する傾向にあります。またその中でも資源物は、3Rの考え方の浸透等に伴うペットボトルの軽量化や、ライフスタイルの変化に伴う飲料びんや飲料缶の生産量の減少、電子媒体の利用増加に伴う紙類の減少、フリマアプリ等の利用増加等に伴う資源物排出量の減少等により、資源化率は全国的に低下しています。

さらに、本市では中間処理後の残渣の資源化量も考慮した再生利用率は、全国的に見ても高い水準であることから、資源化率については、本計画の目標値とはしないこととします。

また、前回計画の目標値については、新型コロナウイルスの影響によりごみ量が増加したほか、この影響がいつまで継続するか分からないことや、本市においてはごみの減量が他都市と比較して十分に進んでおり、ごみ減量の効果が表れにくい状況にあることから、本計画の目標年度である令和18年度の目標値として採用します。

本計画の目標を表14に示します。

表14 本計画における目標

指標No. ※4	項目	単位	目標値		備考
			令和7年度	令和18年度	
①	ごみ排出量 ※1	t/年	—	31,444	前回計画目標値
⑤	家庭ごみ 原単位 ※2	g/人日	—	347	前回計画目標値
⑧	焼却残渣量 ※3	t/年	3,739	—	第6次廃棄物減容(量)化基本計画 令和7年度：令和元年度比6%削減

※1 ごみ排出量＝家庭系ごみ(行政回収)量＋持込みごみ量 (資源量を除く)

※2 家庭ごみ原単位＝家庭系ごみ(行政回収)原単位

(持込みごみ原単位、資源量原単位を除く)

※3 焼却残渣量＝エコセメント化量

※4 指標No.は、推計結果の表における指標の番号を表す。

## 5 目標達成のための施策を実施した場合のごみ量推計（目標推計）

### （1）目標達成のための施策

ごみ量の推計にあたっては、「第4節 ごみ処理に関する課題」を踏まえ、以下の施策について、検討します。

#### 生ごみの減量推進（減量化）

本市におけるごみ質分析結果によると、本市の可燃ごみには生ごみが約28.2%含まれています。また、家庭から排出される生ごみのうち、約80%は水分であると言われています。

家庭における生ごみの水切りや、生ごみそのものの減量を推進し、家庭系ごみ（行政回収）の可燃ごみに含まれる生ごみを減量します。

#### 食品ロスの削減啓発（減量化）

本市におけるごみ質分析結果によると、本市の可燃ごみには約4.0%、不燃ごみには約3.0%の食品ロスが含まれています。

食品ロスの削減を啓発することにより、家庭系ごみ（行政回収）の可燃ごみに含まれる食品ロスを減量します。

#### 資源物の分別強化（資源化）

本市におけるごみ質分析結果によると、本市の可燃ごみには約11.4%、不燃ごみには約2.2%の古紙・古布類が含まれています。また、プラスチック容器包装類も、可燃ごみに約3.0%、不燃ごみに約15.6%含まれています。

資源物の適正な分別を啓発することにより、家庭系ごみ（行政回収）の可燃ごみ、及び不燃ごみを減量し、古紙・古布類、及びプラスチック容器包装類のさらなる資源化を図ります。

#### 事業系食品廃棄物の資源化推進（減量化・資源化）

組合におけるごみ質分析結果によると、組合で処理する可燃ごみには、湿ベースで約56.3%の厨芥が含まれています。

事業者からの食品廃棄物（調理くずや残飯等）は、一般廃棄物として自治体施設に搬入されていることが多く、再生利用率が低くなっており、食品リサイクル法ではこの再生利用等の実施率20%を目標にしています。

事業者に対して、食品廃棄物をバイオマス利用等、別ルートでの回収・資源化を促進することにより、持込みごみの可燃ごみ（事業系ごみ）の減量・資源化を図ります。

各施策の効果について、効果の大きさ別に3ケースの推計を行い、効果の変動による目標達成への影響を確認します。各施策の効果設定を表15に示します。

表15 各施策の効果（削減率）設定

施策	対象品目			目標年度 ※1	目標削減率		
					ケース 1	ケース 2	ケース 3
生ごみの 減量推進	(家庭系ごみ 行政回収)	可燃ごみ	生ごみ	令和 7年度	10%	20%	30%
食品ロスの 削減啓発			食品ロス	令和 7年度	10%	15%	20%
資源物の 分別強化 ※2		不燃ごみ	古紙・古布類、 プラスチック 容器包装類	令和 18年度	5%	8%	10%
事業系 食品廃棄物の 資源化推進	持 込 ご み	可燃ごみ (事業系ごみ)	厨芥	令和 7年度	—	5%	8%

※1 目標年度までは、目標削減率に向けて段階的に削減率を増加させていき、目標年度以降は、目標削減率の維持を目指すものとする。

※2 資源物の分別強化により、家庭系ごみ（行政回収）の可燃ごみ、不燃ごみに含まれている古紙・古布類、プラスチック容器包装類の削減分は、資源物として排出されるものとする。

## (2) 推計結果まとめ

3 ケースについての目標達成状況を表16に、各指標のケースごとの推移を図4～図6に示します。

ケース1では、ごみ排出量と家庭ごみ原単位について、目標を達成しています。  
 ケース2では、ケース1に加え、焼却残渣量についても目標を達成しています。  
 ケース3では、全ての項目について目標を達成しています。

表16 目標達成状況

指標 No. ※4	項目	単位	目標 年度	目標値	現状 推計	目標推計 ※5		
						ケース1	ケース2	ケース3
①	ごみ排出量 ※1	t/年	令和 18年度	31,444	33,341	32,422	31,431	30,558
⑤	家庭ごみ 原単位 ※2	g/人日	令和 18年度	347	355	342	332	321
⑧	焼却残渣量 ※3	t/年	令和 7年度	3,739	4,049	3,951	3,838	3,736

※1 ごみ排出量＝家庭系ごみ（行政回収）量＋持込みごみ量（資源量を除く）

※2 家庭ごみ原単位＝家庭系ごみ（行政回収）原単位  
 （持込みごみ原単位、資源量原単位を除く）

※3 焼却残渣量＝エコセメント化量

※4 指標No. は、推計結果の表における指標の番号を表す。

※5 網掛けは、目標を達成していることを表す。

次に示す図表等も参考に、ケース1～ケース3のいずれを本計画の目標値として採用するかについて、委員の皆様のご意見を伺いたいと考えます。

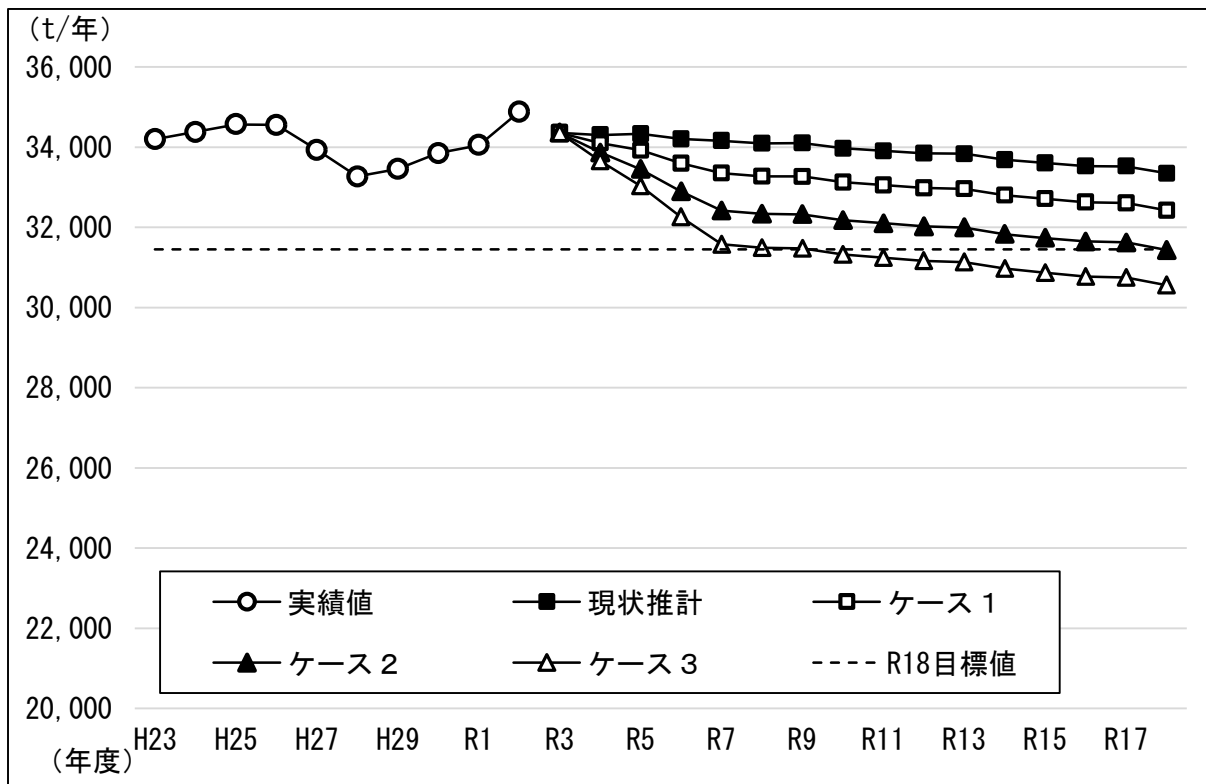


図4 指標①：ごみ排出量の推移

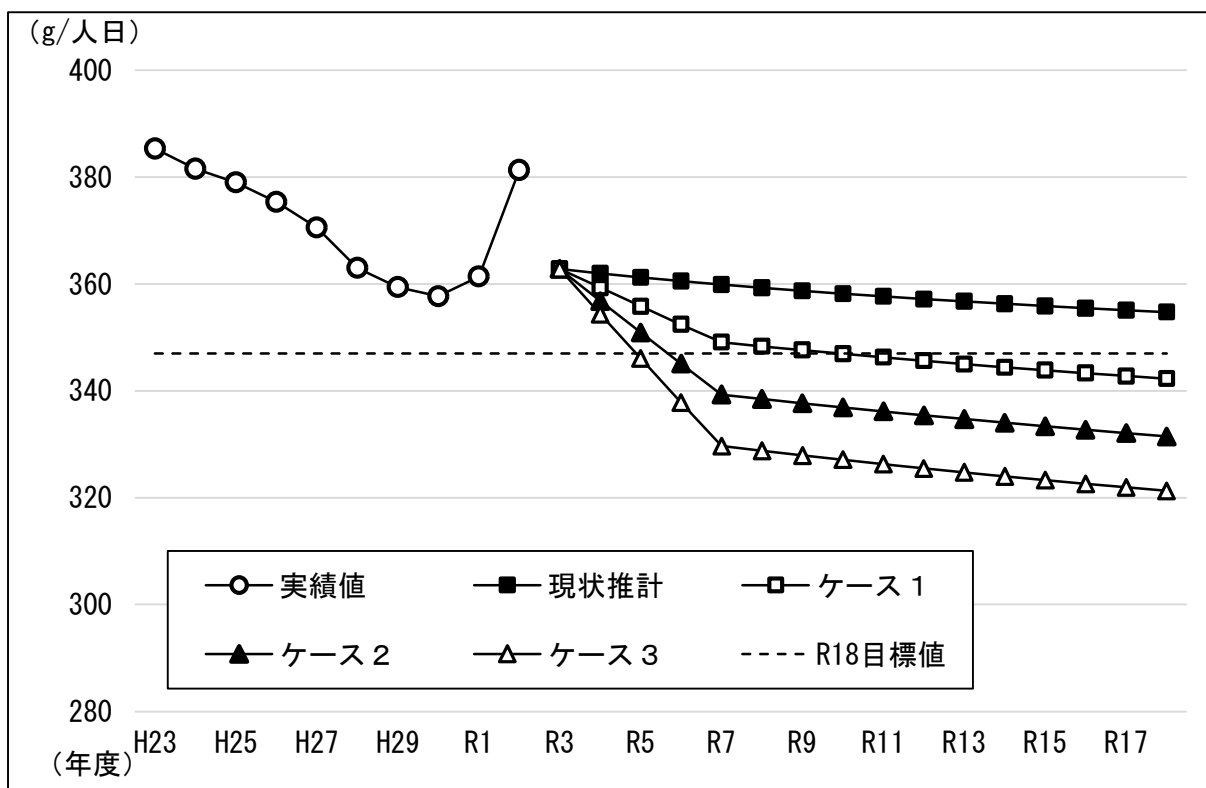


図5 指標⑤：家庭ごみ原単位の推移

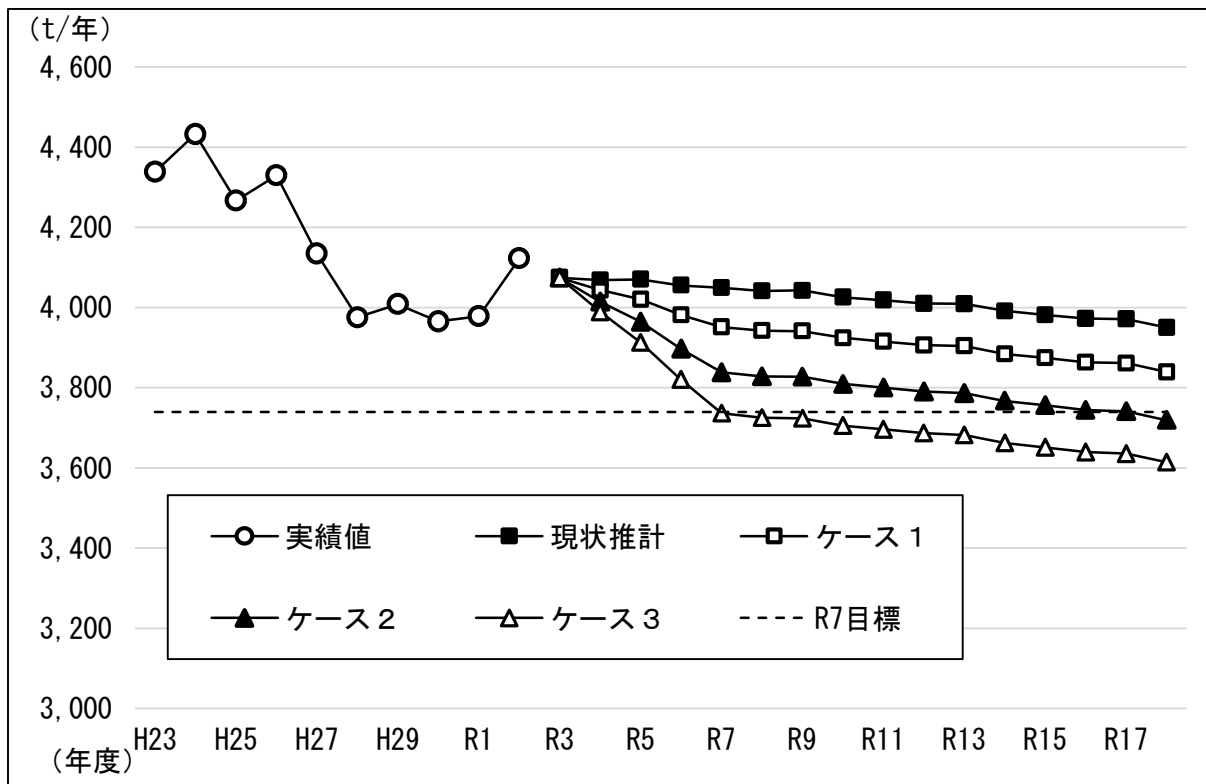


図6 指標⑧：焼却残渣量の推移



(3) ケース1の推計結果

ケース1のごみ排出量、ごみ排出量原単位、ごみ処理量及び資源化量の推計結果をそれぞれ表17～表20に示します。

表17 ごみ排出量の推計結果(目標推計、ケース1)

項目		実績値										推計値															
区分/年度	単位	H23	H24	H25	H26	H27	H28	H29	H30	R1	R2	R3	R4	R5	R6	R7	R8	R9	R10	R11	R12	R13	R14	R15	R16	R17	R18
総排出量	t/年	50,926	51,320	52,168	51,944	51,199	50,086	50,118	50,352	50,223	51,742	50,925	50,577	50,357	49,905	49,581	49,418	49,378	49,108	48,960	48,812	48,750	48,463	48,294	48,128	48,074	47,754
ごみ量	t/年	34,195	34,374	34,569	34,547	33,926	33,265	33,453	33,845	34,047	34,877	34,355	34,098	33,917	33,593	33,347	33,269	33,266	33,121	33,050	32,979	32,958	32,797	32,709	32,622	32,604	32,422
家庭系ごみ(行政回収)	t/年	27,921	27,587	27,338	27,130	26,972	26,459	26,344	26,390	27,072	28,658	27,264	26,998	26,808	26,476	26,224	26,140	26,130	25,981	25,905	25,829	25,804	25,639	25,547	25,457	25,435	25,250
可燃ごみ	t/年	24,151	23,913	23,691	23,554	23,327	22,964	22,723	22,779	23,269	24,183	23,394	23,126	22,924	22,605	22,352	22,269	22,251	22,113	22,039	21,966	21,936	21,788	21,702	21,617	21,593	21,429
不燃ごみ	t/年	3,560	3,468	3,453	3,387	3,459	3,296	3,429	3,407	3,437	3,871	3,537	3,531	3,535	3,518	3,513	3,507	3,510	3,494	3,488	3,482	3,482	3,463	3,454	3,446	3,445	3,424
有害ごみ・危険物	t/年	57	53	55	57	54	58	51	51	56	61	56	56	57	56	56	56	56	56	56	56	56	56	56	56	56	55
粗大ごみ	t/年	153	153	139	132	132	141	141	153	310	543	277	285	292	297	303	308	313	318	322	325	330	332	335	338	341	342
持込みごみ	t/年	6,274	6,787	7,231	7,417	6,954	6,806	7,109	7,455	6,975	6,219	7,091	7,100	7,109	7,117	7,123	7,129	7,136	7,140	7,145	7,150	7,154	7,158	7,162	7,165	7,169	7,172
可燃ごみ(事業系ごみ)	t/年	6,238	6,753	7,202	7,361	6,895	6,725	6,995	7,318	6,825	6,047	6,950	6,954	6,958	6,961	6,963	6,966	6,968	6,970	6,971	6,973	6,974	6,975	6,976	6,977	6,978	6,979
不燃ごみ	t/年	17	17	11	31	28	30	30	35	32	37	36	36	37	38	39	39	40	40	41	41	42	42	43	43	44	44
粗大ごみ	t/年	19	17	18	25	31	51	84	102	118	135	105	110	114	118	121	124	128	130	133	136	138	141	143	145	147	149
資源量	t/年	16,731	16,946	17,599	17,397	17,273	16,821	16,665	16,507	16,176	16,865	16,570	16,479	16,440	16,312	16,234	16,149	16,112	15,987	15,910	15,833	15,792	15,666	15,585	15,506	15,470	15,332
行政回収	t/年	13,162	13,415	14,152	14,002	13,949	13,605	13,549	13,441	13,297	14,096	13,775	13,757	13,781	13,728	13,714	13,693	13,711	13,652	13,632	13,613	13,623	13,557	13,530	13,503	13,512	13,431
びん類	t/年	1,925	1,860	1,874	1,929	1,873	1,802	1,765	1,733	1,702	1,852	1,759	1,743	1,731	1,711	1,695	1,679	1,668	1,648	1,634	1,619	1,608	1,588	1,573	1,559	1,548	1,528
缶類	t/年	580	564	555	532	506	517	530	529	511	565	526	523	522	518	516	513	513	509	506	504	503	499	498	495	494	490
ペットボトル	t/年	615	613	629	618	625	634	652	732	741	789	750	759	770	776	784	792	801	806	812	818	826	828	834	839	845	847
古紙・古布類	t/年	7,205	6,997	7,421	7,246	7,131	6,809	6,647	6,411	6,362	6,687	6,657	6,627	6,619	6,576	6,553	6,528	6,522	6,481	6,459	6,439	6,433	6,392	6,369	6,347	6,345	6,299
プラスチック容器包装類	t/年	2,346	2,345	2,396	2,384	2,360	2,419	2,437	2,500	2,602	2,777	2,641	2,661	2,689	2,700	2,718	2,734	2,757	2,764	2,778	2,791	2,810	2,813	2,823	2,833	2,850	2,848
硬質プラスチック	t/年	9	52	54	54	54	45	47	45	0	0	0	0	0	0	0	0	0	0	0	0	0	0	0	0	0	0
金属類	t/年	217	432	411	385	396	379	377	392	407	490	436	437	440	439	440	440	442	441	441	442	442	441	440	440	440	437
非鉄類	t/年	40	53	68	79	77	70	68	68	39	28	46	44	43	41	39	38	36	34	34	32	31	29	28	27	26	25
小型家電	t/年	-	198	341	367	351	351	345	348	251	224	310	309	309	307	306	305	304	303	301	300	300	298	296	295	295	292
廃食用油	t/年	49	51	51	50	51	52	50	51	51	51	52	51	51	51	51	51	51	51	51	51	51	51	51	50	50	49
せん定枝	t/年	176	250	350	350	500	500	600	600	600	600	566	570	574	575	578	579	582	581	582	583	585	583	583	583	584	581
一次処理・生ごみ	t/年	-	-	2	8	25	27	31	32	31	33	32	33	33	34	34	34	35	34	34	34	34	35	35	35	35	35
集団回収	t/年	3,569	3,531	3,447	3,395	3,324	3,216	3,116	3,066	2,879	2,769	2,795	2,722	2,659	2,584	2,520	2,456	2,401	2,335	2,278	2,220	2,169	2,109	2,055	2,003	1,958	1,901
紙類	t/年	3,569	3,531	3,145	3,096	3,015	2,912	2,798	2,732	2,547	2,424	2,453	2,377	2,310	2,234	2,167	2,101	2,043	1,976	1,917	1,858	1,805	1,744	1,689	1,636	1,589	1,532
布類	t/年	3,569	3,531	302	299	309	304	318	334	332	345	342	345	349	350	353	355	358	359	361	362	364	365	366	367	369	369

■指標

① ごみ排出量 ※1	t/年	34,195	34,374	34,569	34,547	33,926	33,265	33,453	33,845	34,047	34,877	34,355	34,098	33,917	33,593	33,347	33,269	33,266	33,121	33,050	32,979	32,958	32,797	32,709	32,622	32,604	32,422
② ごみ総排出量 ※2	t/年	50,926	51,320	52,168	51,944	51,199	50,086	50,118	50,352	50,223	51,742	50,925	50,577	50,357	49,905	49,581	49,418	49,378	49,108	48,960	48,812	48,750	48,463	48,294	48,128	48,074	47,754

※1 ごみ排出量＝家庭系ごみ(行政回収)量+持込みごみ量(資源量を除く)

※2 ごみ総排出量＝家庭系ごみ(行政回収)量+持込みごみ量+資源量

表 18 ごみ排出量原単位の推計結果（目標推計、ケース 1）

項目		実績値										推計値															
区分／年度	単位	H23	H24	H25	H26	H27	H28	H29	H30	R1	R2	R3	R4	R5	R6	R7	R8	R9	R10	R11	R12	R13	R14	R15	R16	R17	R18
人口(各年度10月1日時点)	人	197,973	198,081	197,607	198,026	198,869	199,698	200,817	202,115	204,658	205,907	205,886	205,865	205,844	205,823	205,802	205,588	205,375	205,161	204,948	204,734	204,336	203,938	203,541	203,143	202,745	202,116
総排出量原単位	g/人日	703	710	723	719	703	687	684	683	670	688	678	673	668	664	660	659	657	656	655	653	652	651	650	649	648	647
ごみ量原単位	g/人日	472	475	479	478	466	456	456	459	455	464	457	454	450	447	444	443	443	442	442	441	441	441	440	440	439	439
家庭系ごみ(行政回収)	g/人日	385	382	379	375	371	363	359	358	361	381	363	359	356	352	349	348	348	347	346	346	345	344	344	343	343	342
可燃ごみ	g/人日	333	331	328	326	320	315	310	309	311	322	311	308	304	301	298	297	296	295	295	294	293	293	292	292	291	290
不燃ごみ	g/人日	49	48	48	47	48	45	47	46	46	52	47	47	47	47	47	47	47	47	47	47	47	47	46	46	46	46
有害ごみ・危険物	g/人日	0.8	0.7	0.8	0.8	0.7	0.8	0.7	0.7	0.8	0.8	0.8	0.8	0.8	0.8	0.8	0.8	0.8	0.8	0.8	0.8	0.8	0.8	0.8	0.8	0.8	0.8
粗大ごみ	g/人日	2.1	2.1	1.9	1.8	1.8	1.9	1.9	2.1	4.1	7.2	3.7	3.8	3.9	4.0	4.0	4.1	4.2	4.2	4.3	4.4	4.4	4.5	4.5	4.6	4.6	4.6
持込みごみ	g/人日	87	94	100	103	96	93	97	101	93	83	94	94	94	95	95	95	95	95	96	96	96	96	96	97	97	97
可燃ごみ(事業系ごみ)	g/人日	86	93	100	102	95	92	95	99	91	80	92	93	92	93	93	93	93	93	93	93	93	94	94	94	94	95
不燃ごみ	g/人日	0.2	0.2	0.2	0.4	0.4	0.4	0.4	0.5	0.4	0.5	0.5	0.5	0.5	0.5	0.5	0.5	0.5	0.5	0.6	0.6	0.6	0.6	0.6	0.6	0.6	0.6
粗大ごみ	g/人日	0.3	0.2	0.3	0.4	0.4	0.7	1.2	1.4	1.6	1.8	1.4	1.5	1.5	1.6	1.6	1.7	1.7	1.7	1.8	1.8	1.9	1.9	1.9	2.0	2.0	2.0
資源量原単位	g/人日	231	234	244	241	237	231	227	224	216	224	220	219	218	217	216	215	214	214	213	212	211	210	210	209	208	208
行政回収	g/人日	182	186	196	194	192	187	185	182	178	188	183	183	183	183	183	182	182	182	182	182	182	182	182	182	182	182
びん類	g/人日	27	26	26	27	26	25	24	23	23	25	23	23	23	23	23	22	22	22	22	22	22	21	21	21	21	21
缶類	g/人日	8.0	7.8	7.7	7.4	7.0	7.1	7.2	7.2	6.8	7.5	7.0	7.0	6.9	6.9	6.9	6.8	6.8	6.8	6.8	6.8	6.7	6.7	6.7	6.7	6.7	6.6
ペットボトル	g/人日	8.5	8.5	8.7	8.6	8.6	8.7	8.9	9.9	9.9	10.5	10.0	10.1	10.2	10.3	10.4	10.6	10.7	10.8	10.9	11.0	11.0	11.1	11.2	11.3	11.4	11.5
古紙・古布類	g/人日	99	97	103	100	98	93	91	87	85	89	89	88	88	88	87	87	87	87	86	86	86	86	86	86	86	85
プラスチック容器包装類	g/人日	32	32	33	33	32	33	33	34	35	37	35	35	36	36	36	36	37	37	37	37	38	38	38	38	38	39
硬質プラスチック	g/人日	0.1	0.7	0.8	0.8	0.7	0.6	0.6	0.6	0.0	0.0	0.0	0.0	0.0	0.0	0.0	0.0	0.0	0.0	0.0	0.0	0.0	0.0	0.0	0.0	0.0	0.0
金属類	g/人日	3.0	6.0	5.7	5.3	5.4	5.2	5.1	5.3	5.4	6.5	5.8	5.8	5.8	5.9	5.9	5.9	5.9	5.9	5.9	5.9	5.9	5.9	5.9	5.9	5.9	5.9
非鉄類	g/人日	0.6	0.7	0.9	1.1	1.1	1.0	0.9	0.9	0.5	0.4	0.6	0.6	0.6	0.5	0.5	0.5	0.5	0.5	0.5	0.4	0.4	0.4	0.4	0.4	0.4	0.3
小型家電	g/人日	-	2.7	4.7	5.1	4.8	4.8	4.7	4.7	3.4	3.0	4.1	4.1	4.1	4.1	4.1	4.1	4.1	4.0	4.0	4.0	4.0	4.0	4.0	4.0	4.0	4.0
廃食用油	g/人日	0.7	0.7	0.7	0.7	0.7	0.7	0.7	0.7	0.7	0.7	0.7	0.7	0.7	0.7	0.7	0.7	0.7	0.7	0.7	0.7	0.7	0.7	0.7	0.7	0.7	0.7
せん定枝	g/人日	2.4	3.5	4.9	4.8	6.9	6.9	8.2	8.1	8.0	8.0	7.5	7.6	7.6	7.7	7.7	7.7	7.7	7.8	7.8	7.8	7.8	7.8	7.9	7.9	7.9	7.9
一次処理・生ごみ	g/人日	-	-	0.0	0.1	0.3	0.4	0.4	0.4	0.4	0.4	0.4	0.4	0.4	0.5	0.5	0.5	0.5	0.5	0.5	0.5	0.5	0.5	0.5	0.5	0.5	0.5
集団回収	g/人日	49	49	48	47	46	44	43	42	38	37	37	36	35	34	34	33	32	31	30	30	29	28	28	27	26	26
紙類	g/人日	49	49	44	43	41	40	38	37	34	32	33	32	31	30	29	28	27	26	26	25	24	23	23	22	21	21
布類	g/人日	49	49	4.2	4.1	4.3	4.2	4.3	4.5	4.4	4.6	4.6	4.6	4.6	4.7	4.7	4.7	4.8	4.8	4.8	4.8	4.9	4.9	4.9	5.0	5.0	5.0

※端数調整により合計が合わない場合があります。

■指標

③ ごみ・資源原単位 ※1	g/人日	567	567	575	569	562	550	544	540	539	569	546	542	539	535	532	531	530	529	529	528	527	527	526	525	525	524
④ ごみ総排出量原単位 ※2	g/人日	703	710	723	719	703	687	684	683	670	688	678	673	668	664	660	659	657	656	655	653	652	651	650	649	648	647
⑤ 家庭ごみ原単位 ※3	g/人日	385	382	379	375	371	363	359	358	361	381	363	359	356	352	349	348	348	347	346	346	345	344	344	343	343	342
⑥ 家庭系ごみ原単位 ※4	g/人日	386	382	379	376	371	364	361	360	363	384	365	361	358	355	351	351	350	349	349	348	347	347	346	346	345	345

※1 ごみ・資源原単位＝家庭系ごみ(行政回収)原単位＋資源(行政回収)原単位 (持込みごみ原単位、資源(集団回収)原単位を除く)

※2 ごみ総排出量原単位＝家庭系ごみ(行政回収)原単位＋持込みごみ原単位＋資源量原単位

※3 家庭ごみ原単位＝家庭系ごみ(行政回収)原単位 (持込みごみ原単位、資源量原単位を除く)

※4 家庭系ごみ原単位＝家庭系ごみ(行政回収)原単位＋持込みごみ(家庭系)原単位 (持込みごみ(事業系)原単位、資源量原単位を除く)

表 19 ごみ処理量の推計結果（目標推計、ケース1）

項目		実績値											推計値															
区分/年度	単位	H23	H24	H25	H26	H27	H28	H29	H30	R1	R2	R3	R4	R5	R6	R7	R8	R9	R10	R11	R12	R13	R14	R15	R16	R17	R18	
焼却処理施設の処理量		t/年	33,495	33,568	33,712	33,648	33,037	32,489	32,824	33,281	33,277	33,896	33,507	33,248	33,063	32,741	32,494	32,416	32,410	32,267	32,196	32,125	32,102	31,943	31,856	31,769	31,750	31,573
処理内訳	処理量	t/年	30,389	30,666	30,893	30,915	30,222	29,689	29,718	30,097	30,094	30,230	30,344	30,080	29,882	29,566	29,315	29,235	29,219	29,083	29,010	28,939	28,910	28,763	28,678	28,594	28,571	28,408
	家庭系・可燃ごみ	t/年	24,151	23,913	23,691	23,554	23,327	22,964	22,723	22,779	23,269	24,183	23,394	23,126	22,924	22,605	22,352	22,269	22,251	22,113	22,039	21,966	21,936	21,788	21,702	21,617	21,593	21,429
	事業系・可燃ごみ	t/年	6,238	6,753	7,202	7,361	6,895	6,725	6,995	7,318	6,825	6,047	6,950	6,954	6,958	6,961	6,963	6,966	6,968	6,970	6,971	6,973	6,974	6,975	6,976	6,977	6,978	6,979
	選別残渣	t/年	3,106	2,902	2,819	2,733	2,815	2,800	3,106	3,184	3,183	3,666	3,163	3,168	3,181	3,175	3,179	3,181	3,191	3,184	3,186	3,186	3,192	3,180	3,178	3,175	3,179	3,165
	粗大ごみ処理施設可燃残渣	t/年	3,106	2,902	2,819	2,733	2,815	2,800	3,106	3,184	3,183	3,666	3,163	3,168	3,181	3,175	3,179	3,181	3,191	3,184	3,186	3,186	3,192	3,180	3,178	3,175	3,179	3,165
	埋立処分	t/年	0	0	0	0	0	0	0	0	0	0	0	0	0	0	0	0	0	0	0	0	0	0	0	0	0	0
	資源化	t/年	4,510	4,570	4,383	4,459	4,264	4,104	4,136	4,090	4,105	4,262	4,211	4,179	4,156	4,115	4,084	4,075	4,074	4,056	4,047	4,038	4,036	4,015	4,005	3,993	3,991	3,968
	エコセメント化	t/年	4,338	4,432	4,266	4,329	4,134	3,975	4,008	3,965	3,978	4,122	4,074	4,043	4,020	3,981	3,951	3,942	3,941	3,924	3,915	3,906	3,904	3,884	3,874	3,863	3,861	3,839
鉄分残渣	t/年	172	138	117	130	130	129	128	125	127	140	137	136	136	134	133	133	133	132	132	132	132	131	131	130	130	129	
粗大ごみ処理施設の処理量		t/年	3,801	3,710	3,674	3,621	3,698	3,562	3,722	3,722	3,921	4,603	3,971	3,978	3,994	3,987	3,992	3,994	4,007	3,998	4,000	4,000	4,008	3,993	3,990	3,987	3,992	3,974
処理内訳	処理量	t/年	3,749	3,655	3,621	3,575	3,650	3,518	3,684	3,697	3,897	4,586	3,955	3,962	3,978	3,971	3,976	3,978	3,991	3,982	3,984	3,984	3,992	3,978	3,975	3,972	3,977	3,959
	家庭系(行政回収)・不燃ごみ	t/年	3,560	3,468	3,453	3,387	3,459	3,296	3,429	3,407	3,437	3,871	3,537	3,531	3,535	3,518	3,513	3,507	3,510	3,494	3,488	3,482	3,482	3,463	3,454	3,446	3,445	3,424
	家庭系(行政回収)・粗大ごみ	t/年	153	153	139	132	132	141	141	153	310	543	277	285	292	297	303	308	313	318	322	325	330	332	335	338	341	342
	家庭系(持込み)・不燃ごみ	t/年	17	17	11	31	28	30	30	35	32	37	36	36	37	38	39	39	40	40	41	41	42	42	43	43	44	44
	家庭系(持込み)・粗大ごみ	t/年	19	17	18	25	31	51	84	102	118	135	105	110	114	118	121	124	128	130	133	136	138	141	143	145	147	149
	選別残渣	t/年	52	55	53	46	48	44	38	25	24	17	16	16	16	16	16	16	16	16	16	16	16	15	15	15	15	15
	リサイクルセンター不燃残渣	t/年	52	55	53	46	48	44	38	25	24	17	16	16	16	16	16	16	16	16	16	16	16	15	15	15	15	15
	可燃残渣	t/年	3,106	2,902	2,819	2,733	2,815	2,800	3,106	3,184	3,183	3,666	3,163	3,168	3,181	3,175	3,179	3,181	3,191	3,184	3,186	3,186	3,192	3,180	3,178	3,175	3,179	3,165
	資源化	t/年	527	648	683	644	657	666	666	668	707	805	694	696	699	697	698	699	701	699	699	699	701	699	698	697	698	695
回収鉄類	t/年	139	250	284	266	261	253	257	253	280	355	306	307	308	307	308	308	309	308	308	308	309	308	308	307	308	306	
固形燃料化/ガス化溶融	t/年	388	398	399	378	396	413	409	415	427	450	388	389	391	390	390	391	392	391	391	391	392	391	390	390	390	389	
リサイクルセンターの処理量		t/年	3,120	3,037	3,058	3,079	3,004	2,953	2,947	2,994	2,954	3,206	3,035	3,025	3,023	3,005	2,995	2,984	2,982	2,963	2,952	2,941	2,937	2,915	2,905	2,893	2,887	2,865
びん類		t/年	1,925	1,860	1,874	1,929	1,873	1,802	1,765	1,733	1,702	1,852	1,759	1,743	1,731	1,711	1,695	1,679	1,668	1,648	1,634	1,619	1,608	1,588	1,573	1,559	1,548	1,528
缶類		t/年	580	564	555	532	506	517	530	529	511	565	526	523	522	518	516	513	513	509	506	504	503	499	498	495	494	490
ペットボトル		t/年	615	613	629	618	625	634	652	732	741	789	750	759	770	776	784	792	801	806	812	818	826	828	834	839	845	847
処理内訳	不燃残渣(夾雑物)	t/年	52	55	53	46	48	44	38	25	24	17	16	16	16	16	16	16	16	16	16	16	15	15	15	15	15	
	資源化	t/年	2,768	2,710	2,733	2,679	2,670	2,623	2,642	2,671	2,632	2,861	2,708	2,699	2,697	2,681	2,673	2,663	2,660	2,644	2,634	2,624	2,621	2,601	2,592	2,581	2,576	2,556
	ガラス類(屑ガラス含む)	t/年	1,610	1,563	1,593	1,573	1,570	1,528	1,524	1,478	1,428	1,555	1,472	1,467	1,466	1,457	1,453	1,447	1,446	1,437	1,432	1,426	1,424	1,414	1,409	1,403	1,400	1,390
	金属類	t/年	568	563	541	521	499	494	500	500	483	540	511	509	509	506	504	503	502	499	497	495	495	495	491	489	487	486
ペットボトル		t/年	590	584	599	585	601	601	618	693	707	766	725	723	722	718	716	713	712	708	705	703	702	696	694	691	690	684
保管施設		t/年	57	53	55	57	54	58	51	51	56	61	56	56	57	56	56	56	56	56	56	56	56	56	56	56	56	55
有害ごみ		t/年	57	53	55	57	54	58	51	51	56	61	56	56	57	56	56	56	56	56	56	56	56	56	56	56	56	55
処理内訳	資源化	t/年	57	53	55	57	54	58	51	51	56	61	56	56	57	56	56	56	56	56	56	56	56	56	56	56	56	55
	有害ごみ	t/年	57	53	55	57	54	58	51	51	56	61	56	56	57	56	56	56	56	56	56	56	56	56	56	56	56	55

■指標

⑦ 最終処分率 ※1	%	0	0	0	0	0	0	0	0	0	0	0	0	0	0	0	0	0	0	0	0	0	0	0	0	0	0
⑧ 焼却残渣量 ※2	t/年	4,338	4,432	4,266	4,329	4,134	3,975	4,008	3,965	3,978	4,122	4,074	4,043	4,020	3,981	3,951	3,942	3,941	3,924	3,915	3,906	3,904	3,884	3,874	3,863	3,861	3,839
⑨ 最終処分する不燃残渣量 ※3	t/年	0	0	0	0	0	0	0	0	0	0	0	0	0	0	0	0	0	0	0	0	0	0	0	0	0	0

※1 最終処分率：埋立処分量が0tのため、0%

※2 焼却残渣量＝エコセメント化量

※3 不燃残渣量：不燃残渣は全て資源化しているため、0t

表 2 0 資源化量の推計結果（目標推計、ケース 1）

区分/年度	単位	実績値										推計値															
		H23	H24	H25	H26	H27	H28	H29	H30	R1	R2	R3	R4	R5	R6	R7	R8	R9	R10	R11	R12	R13	R14	R15	R16	R17	R18
資源化量	t/年	21,416	21,837	22,340	22,100	21,860	21,261	21,162	20,942	20,652	21,587	21,148	21,028	20,969	20,800	20,694	20,602	20,565	20,423	20,338	20,253	20,213	20,066	19,975	19,884	19,848	19,686
直接資源化	t/年	10,042	10,378	11,094	10,923	10,945	10,652	10,602	10,447	10,343	10,890	10,740	10,732	10,758	10,723	10,719	10,709	10,729	10,689	10,680	10,672	10,686	10,642	10,625	10,610	10,625	10,566
古紙・古布類	t/年	7,205	6,997	7,421	7,246	7,131	6,809	6,647	6,411	6,362	6,687	6,657	6,627	6,619	6,576	6,553	6,528	6,522	6,481	6,459	6,439	6,433	6,392	6,369	6,347	6,345	6,299
プラスチック容器包装類	t/年	2,346	2,345	2,396	2,384	2,360	2,419	2,437	2,500	2,602	2,777	2,641	2,661	2,689	2,700	2,718	2,734	2,757	2,764	2,778	2,791	2,810	2,813	2,823	2,833	2,850	2,848
硬質プラスチック	t/年	9	52	54	54	54	45	47	45	0	0	0	0	0	0	0	0	0	0	0	0	0	0	0	0	0	0
金属類	t/年	217	432	411	385	396	379	377	392	407	490	436	437	440	439	440	440	442	441	441	442	442	441	440	440	440	437
非鉄類	t/年	40	53	68	79	77	70	68	68	39	28	46	44	43	41	39	38	36	34	34	32	31	29	28	27	26	25
小型家電	t/年	-	198	341	367	351	351	345	348	251	224	310	309	309	307	306	305	304	303	301	300	300	298	296	295	295	292
廃食用油	t/年	49	51	51	50	51	52	50	51	51	51	52	51	51	51	51	51	51	51	51	51	51	51	51	51	50	49
せん定枝	t/年	176	250	350	350	500	500	600	600	600	600	566	570	574	575	578	579	582	581	582	583	585	583	583	583	584	581
一次処理・生ごみ	t/年	-	-	2	8	25	27	31	32	31	33	32	33	33	34	34	34	35	34	34	34	34	35	35	35	35	35
中間処理後資源化	t/年	7,805	7,928	7,799	7,782	7,591	7,393	7,444	7,429	7,430	7,928	7,613	7,574	7,552	7,493	7,455	7,437	7,435	7,399	7,380	7,361	7,358	7,315	7,295	7,271	7,265	7,219
焼却処理施設	t/年	4,510	4,570	4,383	4,459	4,264	4,104	4,136	4,090	4,105	4,262	4,211	4,179	4,156	4,115	4,084	4,075	4,074	4,056	4,047	4,038	4,036	4,015	4,005	3,993	3,991	3,968
エコセメント化	t/年	4,338	4,432	4,266	4,329	4,134	3,975	4,008	3,965	3,978	4,122	4,074	4,043	4,020	3,981	3,951	3,942	3,941	3,924	3,915	3,906	3,904	3,884	3,874	3,863	3,861	3,839
鉄分残渣	t/年	172	138	117	130	130	129	128	125	127	140	137	136	136	134	133	133	133	132	132	132	132	131	131	130	130	129
粗大ごみ処理施設	t/年	527	648	683	644	657	666	666	668	707	805	694	696	699	697	698	699	701	699	699	699	701	699	698	697	698	695
回収鉄類	t/年	139	250	284	266	261	253	257	253	280	355	306	307	308	307	308	308	309	308	308	308	309	308	308	307	308	306
固形燃料化/ガス化熔融	t/年	388	398	399	378	396	413	409	415	427	450	388	389	391	390	390	391	392	391	391	391	392	391	390	390	390	389
リサイクルセンター	t/年	2,768	2,710	2,733	2,679	2,670	2,623	2,642	2,671	2,618	2,861	2,708	2,699	2,697	2,681	2,673	2,663	2,660	2,644	2,634	2,624	2,621	2,601	2,592	2,581	2,576	2,556
ガラス類(屑ガラス含む)	t/年	1,610	1,563	1,593	1,573	1,570	1,528	1,524	1,478	1,428	1,555	1,472	1,467	1,466	1,457	1,453	1,447	1,446	1,437	1,432	1,426	1,424	1,414	1,409	1,403	1,400	1,390
金属類	t/年	568	563	541	521	499	494	500	500	483	540	511	509	509	506	504	503	502	499	497	495	495	491	489	487	486	482
ペットボトル	t/年	590	584	599	585	601	601	618	693	707	766	725	723	722	718	716	713	712	708	705	703	702	696	694	691	690	684
集団回収	t/年	3,569	3,531	3,447	3,395	3,324	3,216	3,116	3,066	2,879	2,769	2,795	2,722	2,659	2,584	2,520	2,456	2,401	2,335	2,278	2,220	2,169	2,109	2,055	2,003	1,958	1,901
紙類	t/年	3,569	3,531	3,145	3,096	3,015	2,912	2,798	2,732	2,547	2,424	2,453	2,377	2,310	2,234	2,167	2,101	2,043	1,976	1,917	1,858	1,805	1,744	1,689	1,636	1,589	1,532
布類	t/年			302	299	309	304	318	334	332	345	342	345	349	350	353	355	358	359	361	362	364	365	366	367	369	369

■指標

ごみ総排出量	t/年	50,926	51,320	52,168	51,944	51,199	50,086	50,118	50,352	50,223	51,742	50,925	50,577	50,357	49,905	49,581	49,418	49,378	49,108	48,960	48,812	48,750	48,463	48,294	48,128	48,074	47,754
資源化量 ※1	t/年	16,731	16,946	17,599	17,397	17,273	16,821	16,665	16,507	16,176	16,865	16,570	16,479	16,440	16,312	16,234	16,149	16,112	15,987	15,910	15,833	15,792	15,666	15,585	15,506	15,470	15,332
⑩ 資源化率	%	32.9	33.0	33.7	33.5	33.7	33.6	33.3	32.8	32.2	32.6	32.5	32.6	32.6	32.7	32.7	32.7	32.6	32.6	32.5	32.4	32.4	32.3	32.3	32.2	32.2	32.1
再生利用量 ※2	t/年	21,416	21,837	22,340	22,100	21,860	21,261	21,162	20,942	20,652	21,587	21,148	21,028	20,969	20,800	20,694	20,602	20,565	20,423	20,338	20,253	20,213	20,066	19,975	19,884	19,848	19,686
⑪ 再生利用率	%	42.1	42.6	42.8	42.5	42.7	42.4	42.2	41.6	41.1	41.7	41.5	41.6	41.6	41.7	41.7	41.7	41.6	41.6	41.5	41.5	41.5	41.4	41.4	41.3	41.3	41.2

※1 資源化量＝資源物排出量

※2 再生利用量＝直接資源化量＋中間処理後資源化量＋集団回収量

(4) ケース2の推計結果

ケース2のごみ排出量、ごみ排出量原単位、ごみ処理量及び資源化量の推計結果をそれぞれ表21～表24に示します。

表21 ごみ排出量の推計結果（目標推計、ケース2）

項目		実績値										推計値															
区分／年度	単位	H23	H24	H25	H26	H27	H28	H29	H30	R1	R2	R3	R4	R5	R6	R7	R8	R9	R10	R11	R12	R13	R14	R15	R16	R17	R18
総排出量	t/年	50,926	51,320	52,168	51,944	51,199	50,086	50,118	50,352	50,223	51,742	50,925	50,350	49,904	49,230	48,682	48,521	48,480	48,215	48,070	47,922	47,860	47,578	47,412	47,247	47,195	46,878
ごみ量	t/年	34,195	34,374	34,569	34,547	33,926	33,265	33,453	33,845	34,047	34,877	34,355	33,863	33,450	32,895	32,415	32,333	32,322	32,173	32,098	32,018	31,991	31,827	31,734	31,640	31,617	31,431
家庭系ごみ(行政回収)	t/年	27,921	27,587	27,338	27,130	26,972	26,459	26,344	26,390	27,072	28,658	27,264	26,812	26,439	25,925	25,488	25,400	25,382	25,229	25,149	25,064	25,033	24,865	24,768	24,671	24,644	24,455
可燃ごみ	t/年	24,151	23,913	23,691	23,554	23,327	22,964	22,723	22,779	23,269	24,183	23,394	22,942	22,560	22,061	21,627	21,541	21,515	21,374	21,297	21,218	21,182	21,033	20,943	20,853	20,825	20,658
不燃ごみ	t/年	3,560	3,468	3,453	3,387	3,459	3,296	3,429	3,407	3,437	3,871	3,537	3,529	3,530	3,511	3,502	3,495	3,498	3,481	3,474	3,465	3,465	3,444	3,434	3,424	3,422	3,400
有害ごみ・危険物	t/年	57	53	55	57	54	58	51	51	56	61	56	56	57	56	56	56	56	56	56	56	56	56	56	56	56	55
粗大ごみ	t/年	153	153	139	132	132	141	141	153	310	543	277	285	292	297	303	308	313	318	322	325	330	332	335	338	341	342
持込みごみ	t/年	6,274	6,787	7,231	7,417	6,954	6,806	7,109	7,455	6,975	6,219	7,091	7,051	7,011	6,970	6,927	6,933	6,940	6,944	6,949	6,954	6,958	6,962	6,966	6,969	6,973	6,976
可燃ごみ(事業系ごみ)	t/年	6,238	6,753	7,202	7,361	6,895	6,725	6,995	7,318	6,825	6,047	6,950	6,905	6,860	6,814	6,767	6,770	6,772	6,774	6,775	6,777	6,778	6,779	6,780	6,781	6,782	6,783
不燃ごみ	t/年	17	17	11	31	28	30	30	35	32	37	36	36	37	38	39	39	40	40	41	41	42	42	43	43	44	44
粗大ごみ	t/年	19	17	18	25	31	51	84	102	118	135	105	110	114	118	121	124	128	130	133	136	138	141	143	145	147	149
資源量	t/年	16,731	16,946	17,599	17,397	17,273	16,821	16,665	16,507	16,176	16,865	16,570	16,487	16,454	16,335	16,267	16,188	16,158	16,042	15,972	15,904	15,869	15,751	15,678	15,607	15,578	15,447
行政回収	t/年	13,162	13,415	14,152	14,002	13,949	13,605	13,549	13,441	13,297	14,096	13,775	13,765	13,795	13,751	13,747	13,732	13,757	13,707	13,694	13,684	13,700	13,642	13,623	13,604	13,620	13,546
びん類	t/年	1,925	1,860	1,874	1,929	1,873	1,802	1,765	1,733	1,702	1,852	1,759	1,743	1,731	1,711	1,695	1,679	1,668	1,648	1,634	1,619	1,608	1,588	1,573	1,559	1,548	1,528
缶類	t/年	580	564	555	532	506	517	530	529	511	565	526	523	522	518	516	513	513	509	506	504	503	499	498	495	494	490
ペットボトル	t/年	615	613	629	618	625	634	652	732	741	789	750	759	770	776	784	792	801	806	812	818	826	828	834	839	845	847
古紙・古布類	t/年	7,205	6,997	7,421	7,246	7,131	6,809	6,647	6,411	6,362	6,687	6,657	6,632	6,629	6,592	6,575	6,555	6,553	6,519	6,502	6,488	6,486	6,450	6,433	6,416	6,418	6,377
プラスチック容器包装類	t/年	2,346	2,345	2,396	2,384	2,360	2,419	2,437	2,500	2,602	2,777	2,641	2,664	2,693	2,707	2,729	2,746	2,772	2,781	2,797	2,813	2,834	2,840	2,852	2,865	2,885	2,885
硬質プラスチック	t/年	9	52	54	54	54	45	47	45	0	0	0	0	0	0	0	0	0	0	0	0	0	0	0	0	0	0
金属類	t/年	217	432	411	385	396	379	377	392	407	490	436	437	440	439	440	440	442	441	441	442	442	441	440	440	440	437
非鉄類	t/年	40	53	68	79	77	70	68	68	39	28	46	44	43	41	39	38	36	34	34	32	31	29	28	27	26	25
小型家電	t/年	-	198	341	367	351	351	345	348	251	224	310	309	309	307	306	305	304	303	301	300	300	298	296	295	295	292
廃食用油	t/年	49	51	51	50	51	52	50	51	51	51	52	51	51	51	51	51	51	51	51	51	51	51	51	51	50	49
せん定枝	t/年	176	250	350	350	500	500	600	600	600	600	566	570	574	575	578	579	582	581	582	583	585	583	583	583	584	581
一次処理・生ごみ	t/年	-	-	2	8	25	27	31	32	31	33	32	33	33	34	34	34	35	34	34	34	34	35	35	35	35	35
集団回収	t/年	3,569	3,531	3,447	3,395	3,324	3,216	3,116	3,066	2,879	2,769	2,795	2,722	2,659	2,584	2,520	2,456	2,401	2,335	2,278	2,220	2,169	2,109	2,055	2,003	1,958	1,901
紙類	t/年	3,569	3,531	3,145	3,096	3,015	2,912	2,798	2,732	2,547	2,424	2,453	2,377	2,310	2,234	2,167	2,101	2,043	1,976	1,917	1,858	1,805	1,744	1,689	1,636	1,589	1,532
布類	t/年	-	-	302	299	309	304	318	334	332	345	342	345	349	350	353	355	358	359	361	362	364	365	366	367	369	369

■指標

① ごみ排出量 ※1	t/年	34,195	34,374	34,569	34,547	33,926	33,265	33,453	33,845	34,047	34,877	34,355	33,863	33,450	32,895	32,415	32,333	32,322	32,173	32,098	32,018	31,991	31,827	31,734	31,640	31,617	31,431
② ごみ総排出量 ※2	t/年	50,926	51,320	52,168	51,944	51,199	50,086	50,118	50,352	50,223	51,742	50,925	50,350	49,904	49,230	48,682	48,521	48,480	48,215	48,070	47,922	47,860	47,578	47,412	47,247	47,195	46,878

※1 ごみ排出量＝家庭系ごみ(行政回収)量＋持込みごみ量（資源量を除く）

※2 ごみ総排出量＝家庭系ごみ(行政回収)量＋持込みごみ量＋資源量

表 2 2 ごみ排出量原単位の推計結果 (目標推計、ケース 2)

項目	区分/年度	単位	実績値										推計値															
			H23	H24	H25	H26	H27	H28	H29	H30	R1	R2	R3	R4	R5	R6	R7	R8	R9	R10	R11	R12	R13	R14	R15	R16	R17	R18
人口(各年度10月1日時点)	人	197,973	198,081	197,607	198,026	198,869	199,698	200,817	202,115	204,658	205,907	205,886	205,865	205,844	205,823	205,802	205,588	205,375	205,161	204,948	204,734	204,336	203,938	203,541	203,143	202,745	202,116	
総排出量原単位	g/人日	703	710	723	719	703	687	684	683	670	688	678	670	662	655	648	647	645	644	643	641	640	639	638	637	636	635	
ごみ量原単位	g/人日	472	475	479	478	466	456	456	459	455	464	457	451	444	438	432	431	430	430	429	428	428	428	427	427	426	426	
家庭系ごみ(行政回収)	g/人日	385	382	379	375	371	363	359	358	361	381	363	357	351	345	339	339	338	337	336	335	335	334	333	333	332	332	
可燃ごみ	g/人日	333	331	328	326	320	315	310	309	311	322	311	305	299	294	288	287	286	285	285	284	283	283	282	281	281	280	
不燃ごみ	g/人日	49	48	48	47	48	45	47	46	46	52	47	47	47	47	47	47	47	46	46	46	46	46	46	46	46	46	
有害ごみ・危険物	g/人日	0.8	0.7	0.8	0.8	0.7	0.8	0.7	0.7	0.8	0.8	0.8	0.8	0.8	0.8	0.8	0.8	0.8	0.8	0.8	0.8	0.8	0.8	0.8	0.8	0.8	0.8	
粗大ごみ	g/人日	2.1	2.1	1.9	1.8	1.8	1.9	1.9	2.1	4.1	7.2	3.7	3.8	3.9	4.0	4.0	4.1	4.2	4.2	4.3	4.4	4.4	4.5	4.5	4.6	4.6	4.6	
持込みごみ	g/人日	87	94	100	103	96	93	97	101	93	83	94	94	93	93	92	92	92	93	93	93	93	94	94	94	94	95	
可燃ごみ(事業系ごみ)	g/人日	86	93	100	102	95	92	95	99	91	80	92	92	91	91	90	90	90	90	91	91	91	91	91	91	91	92	
不燃ごみ	g/人日	0.2	0.2	0.2	0.4	0.4	0.4	0.4	0.5	0.4	0.5	0.5	0.5	0.5	0.5	0.5	0.5	0.5	0.5	0.6	0.6	0.6	0.6	0.6	0.6	0.6	0.6	
粗大ごみ	g/人日	0.3	0.2	0.3	0.4	0.4	0.7	1.2	1.4	1.6	1.8	1.4	1.5	1.5	1.6	1.6	1.7	1.7	1.7	1.8	1.8	1.9	1.9	1.9	2.0	2.0	2.0	
資源量原単位	g/人日	231	234	244	241	237	231	227	224	216	224	220	219	218	217	217	216	215	214	214	213	212	212	211	210	210	209	
行政回収	g/人日	182	186	196	194	192	187	185	182	178	188	183	183	183	183	183	183	183	183	183	183	183	183	183	183	183	184	184
びん類	g/人日	27	26	26	27	26	25	24	23	23	25	23	23	23	23	22	22	22	22	22	22	22	21	21	21	21	21	
缶類	g/人日	8.0	7.8	7.7	7.4	7.0	7.1	7.2	7.2	6.8	7.5	7.0	7.0	6.9	6.9	6.9	6.8	6.8	6.8	6.8	6.8	6.7	6.7	6.7	6.7	6.7	6.6	
ペットボトル	g/人日	8.5	8.5	8.7	8.6	8.6	8.7	8.9	9.9	9.9	10.5	10.0	10.1	10.2	10.3	10.4	10.6	10.7	10.8	10.9	11.0	11.0	11.1	11.2	11.3	11.4	11.5	
古紙・古布類	g/人日	99	97	103	100	98	93	91	87	85	89	89	88	88	88	87	87	87	87	87	87	87	87	87	87	86	86	
プラスチック容器包装類	g/人日	32	32	33	33	32	33	33	34	35	37	35	35	36	36	36	37	37	37	37	38	38	38	38	39	39	39	
硬質プラスチック	g/人日	0.1	0.7	0.8	0.8	0.7	0.6	0.6	0.6	0.0	0.0	0.0	0.0	0.0	0.0	0.0	0.0	0.0	0.0	0.0	0.0	0.0	0.0	0.0	0.0	0.0	0.0	
金属類	g/人日	3.0	6.0	5.7	5.3	5.4	5.2	5.1	5.3	5.4	6.5	5.8	5.8	5.8	5.9	5.9	5.9	5.9	5.9	5.9	5.9	5.9	5.9	5.9	5.9	5.9	5.9	
非鉄類	g/人日	0.6	0.7	0.9	1.1	1.1	1.0	0.9	0.9	0.5	0.4	0.6	0.6	0.6	0.5	0.5	0.5	0.5	0.5	0.5	0.4	0.4	0.4	0.4	0.4	0.4	0.3	
小型家電	g/人日	-	2.7	4.7	5.1	4.8	4.8	4.7	4.7	3.4	3.0	4.1	4.1	4.1	4.1	4.1	4.1	4.1	4.0	4.0	4.0	4.0	4.0	4.0	4.0	4.0	4.0	
廃食用油	g/人日	0.7	0.7	0.7	0.7	0.7	0.7	0.7	0.7	0.7	0.7	0.7	0.7	0.7	0.7	0.7	0.7	0.7	0.7	0.7	0.7	0.7	0.7	0.7	0.7	0.7	0.7	
せん定枝	g/人日	2.4	3.5	4.9	4.8	6.9	6.9	8.2	8.1	8.0	8.0	7.5	7.6	7.6	7.7	7.7	7.7	7.7	7.8	7.8	7.8	7.8	7.9	7.9	7.9	7.9	7.9	
一次処理・生ごみ	g/人日	-	-	0.0	0.1	0.3	0.4	0.4	0.4	0.4	0.4	0.4	0.4	0.4	0.5	0.5	0.5	0.5	0.5	0.5	0.5	0.5	0.5	0.5	0.5	0.5	0.5	
集団回収	g/人日	49	49	48	47	46	44	43	42	38	37	37	36	35	34	34	33	32	31	30	30	29	28	28	27	26	26	
紙類	g/人日	49	49	44	43	41	40	38	37	34	32	33	32	31	30	29	28	27	26	26	25	24	23	23	22	21	21	
布類	g/人日	-	-	4.2	4.1	4.3	4.2	4.3	4.5	4.4	4.6	4.6	4.6	4.6	4.7	4.7	4.7	4.8	4.8	4.8	4.8	4.9	4.9	4.9	5.0	5.0	5.0	

※端数調整により合計が合わない場合があります。

■指標

③ ごみ・資源原単位 ※1	g/人日	567	567	575	569	562	550	544	540	539	569	546	540	534	528	522	521	521	520	519	519	518	517	517	516	516	515
④ ごみ総排出量原単位 ※2	g/人日	703	710	723	719	703	687	684	683	670	688	678	670	662	655	648	647	645	644	643	641	640	639	638	637	636	635
⑤ 家庭ごみ原単位 ※3	g/人日	385	382	379	375	371	363	359	358	361	381	363	357	351	345	339	339	338	337	336	335	335	334	333	333	332	332
⑥ 家庭系ごみ原単位 ※4	g/人日	386	382	379	376	371	364	361	360	363	384	365	359	353	347	341	341	340	339	339	338	337	336	336	335	335	334

※1 ごみ・資源原単位＝家庭系ごみ(行政回収)原単位＋資源(行政回収)原単位 (持込みごみ原単位、資源(集団回収)原単位を除く)

※2 ごみ総排出量原単位＝家庭系ごみ(行政回収)原単位＋持込みごみ原単位＋資源量原単位

※3 家庭ごみ原単位＝家庭系ごみ(行政回収)原単位 (持込みごみ原単位、資源量原単位を除く)

※4 家庭系ごみ原単位＝家庭系ごみ(行政回収)原単位＋持込みごみ(家庭系)原単位 (持込みごみ(事業系)原単位、資源量原単位を除く)

表 2 3 ごみ処理量の推計結果 (目標推計、ケース 2)

項目		実績値											推計値															
区分/年度	単位	H23	H24	H25	H26	H27	H28	H29	H30	R1	R2	R3	R4	R5	R6	R7	R8	R9	R10	R11	R12	R13	R14	R15	R16	R17	R18	
焼却処理施設の処理量		t/年	33,495	33,568	33,712	33,648	33,037	32,489	32,824	33,281	33,277	33,896	33,507	33,013	32,597	32,045	31,564	31,482	31,469	31,322	31,246	31,167	31,138	30,977	30,885	30,792	30,768	30,587
処理量	t/年	30,389	30,666	30,893	30,915	30,222	29,689	29,718	30,097	30,094	30,230	30,344	29,847	29,420	28,875	28,394	28,311	28,287	28,148	28,072	27,995	27,960	27,812	27,723	27,634	27,607	27,441	
家庭系・可燃ごみ	t/年	24,151	23,913	23,691	23,554	23,327	22,964	22,723	22,779	23,269	24,183	23,394	22,942	22,560	22,061	21,627	21,541	21,515	21,374	21,297	21,218	21,182	21,033	20,943	20,853	20,825	20,658	
事業系・可燃ごみ	t/年	6,238	6,753	7,202	7,361	6,895	6,725	6,995	7,318	6,825	6,047	6,950	6,905	6,860	6,814	6,767	6,770	6,772	6,774	6,775	6,777	6,778	6,779	6,780	6,781	6,782	6,783	
選別残渣	t/年	3,106	2,902	2,819	2,733	2,815	2,800	3,106	3,184	3,183	3,666	3,163	3,166	3,177	3,170	3,170	3,171	3,182	3,174	3,174	3,172	3,178	3,165	3,162	3,158	3,161	3,146	
粗大ごみ処理施設可燃残渣	t/年	3,106	2,902	2,819	2,733	2,815	2,800	3,106	3,184	3,183	3,666	3,163	3,166	3,177	3,170	3,170	3,171	3,182	3,174	3,174	3,172	3,178	3,165	3,162	3,158	3,161	3,146	
処理内訳	t/年	0	0	0	0	0	0	0	0	0	0	0	0	0	0	0	0	0	0	0	0	0	0	0	0	0	0	
埋立処分	t/年	0	0	0	0	0	0	0	0	0	0	0	0	0	0	0	0	0	0	0	0	0	0	0	0	0	0	
資源化	t/年	4,510	4,570	4,383	4,459	4,264	4,104	4,136	4,090	4,105	4,262	4,211	4,149	4,098	4,028	3,967	3,957	3,956	3,937	3,928	3,918	3,914	3,894	3,883	3,870	3,867	3,844	
エコセメント化	t/年	4,338	4,432	4,266	4,329	4,134	3,975	4,008	3,965	3,978	4,122	4,074	4,014	3,964	3,897	3,838	3,828	3,827	3,809	3,800	3,790	3,786	3,767	3,756	3,744	3,741	3,719	
鉄分残渣	t/年	172	138	117	130	130	129	128	125	127	140	137	135	134	131	129	129	129	128	128	128	128	127	127	126	126	125	
粗大ごみ処理施設の処理量	t/年	3,801	3,710	3,674	3,621	3,698	3,562	3,722	3,722	3,921	4,603	3,971	3,976	3,989	3,980	3,981	3,982	3,995	3,985	3,986	3,983	3,991	3,974	3,970	3,965	3,969	3,950	
処理量	t/年	3,749	3,655	3,621	3,575	3,650	3,518	3,684	3,697	3,897	4,586	3,955	3,960	3,973	3,964	3,965	3,966	3,979	3,969	3,970	3,967	3,975	3,959	3,955	3,950	3,954	3,935	
家庭系(行政回収)・不燃ごみ	t/年	3,560	3,468	3,453	3,387	3,459	3,296	3,429	3,407	3,437	3,871	3,537	3,529	3,530	3,511	3,502	3,495	3,498	3,481	3,474	3,465	3,465	3,444	3,434	3,424	3,422	3,400	
家庭系(行政回収)・粗大ごみ	t/年	153	153	139	132	132	141	141	153	310	543	277	285	292	297	303	308	313	318	322	325	330	332	335	338	341	342	
家庭系(持込み)・不燃ごみ	t/年	17	17	11	31	28	30	30	35	32	37	36	36	37	38	39	39	40	40	41	41	42	42	43	43	44	44	
家庭系(持込み)・粗大ごみ	t/年	19	17	18	25	31	51	84	102	118	135	105	110	114	118	121	124	128	130	133	136	138	141	143	145	147	149	
選別残渣	t/年	52	55	53	46	48	44	38	25	24	17	16	16	16	16	16	16	16	16	16	16	16	15	15	15	15	15	
リサイクルセンター不燃残渣	t/年	52	55	53	46	48	44	38	25	24	17	16	16	16	16	16	16	16	16	16	16	16	15	15	15	15	15	
処理内訳	t/年	3,106	2,902	2,819	2,733	2,815	2,800	3,106	3,184	3,183	3,666	3,163	3,166	3,177	3,170	3,170	3,171	3,182	3,174	3,174	3,172	3,178	3,165	3,162	3,158	3,161	3,146	
可燃残渣	t/年	3,106	2,902	2,819	2,733	2,815	2,800	3,106	3,184	3,183	3,666	3,163	3,166	3,177	3,170	3,170	3,171	3,182	3,174	3,174	3,172	3,178	3,165	3,162	3,158	3,161	3,146	
資源化	t/年	527	648	683	644	657	666	666	668	707	805	694	696	698	696	696	696	699	697	697	697	698	695	694	694	694	691	
回収鉄類	t/年	139	250	284	266	261	253	257	253	280	355	306	307	308	307	307	307	308	307	307	307	308	306	306	306	306	305	
固形燃料化/ガス化溶解	t/年	388	398	399	378	396	413	409	415	427	450	388	389	390	389	389	389	391	390	390	390	390	389	388	388	388	386	
リサイクルセンターの処理量	t/年	3,120	3,037	3,058	3,079	3,004	2,953	2,947	2,994	2,954	3,206	3,035	3,025	3,023	3,005	2,995	2,984	2,982	2,963	2,952	2,941	2,937	2,915	2,905	2,893	2,887	2,865	
びん類	t/年	1,925	1,860	1,874	1,929	1,873	1,802	1,765	1,733	1,702	1,852	1,759	1,743	1,731	1,711	1,695	1,679	1,668	1,648	1,634	1,619	1,608	1,588	1,573	1,559	1,548	1,528	
缶類	t/年	580	564	555	532	506	517	530	529	511	565	526	523	522	518	516	513	513	509	506	504	503	499	498	495	494	490	
ペットボトル	t/年	615	613	629	618	625	634	652	732	741	789	750	759	770	776	784	792	801	806	812	818	826	828	834	839	845	847	
処理内訳	t/年	52	55	53	46	48	44	38	25	24	17	16	16	16	16	16	16	16	16	16	16	16	15	15	15	15	15	
不燃残渣(夾雑物)	t/年	52	55	53	46	48	44	38	25	24	17	16	16	16	16	16	16	16	16	16	16	16	15	15	15	15	15	
資源化	t/年	2,768	2,710	2,733	2,679	2,670	2,623	2,642	2,671	2,632	2,861	2,708	2,699	2,697	2,681	2,673	2,663	2,660	2,644	2,634	2,624	2,621	2,601	2,592	2,581	2,576	2,556	
ガラス類(屑ガラス含む)	t/年	1,610	1,563	1,593	1,573	1,570	1,528	1,524	1,478	1,428	1,555	1,472	1,467	1,466	1,457	1,453	1,447	1,446	1,437	1,432	1,426	1,424	1,414	1,409	1,403	1,400	1,390	
金属類	t/年	568	563	541	521	499	494	500	500	483	540	511	509	509	506	504	503	502	499	497	495	495	491	489	487	486	482	
ペットボトル	t/年	590	584	599	585	601	601	618	693	707	766	725	723	722	718	716	713	712	708	705	703	702	696	694	691	690	684	
保管施設	t/年	57	53	55	57	54	58	51	51	56	61	56	56	57	56	56	56	56	56	56	56	56	56	56	56	56	55	
有害ごみ	t/年	57	53	55	57	54	58	51	51	56	61	56	56	57	56	56	56	56	56	56	56	56	56	56	56	56	55	
処理内訳	t/年	57	53	55	57	54	58	51	51	56	61	56	56	57	56	56	56	56	56	56	56	56	56	56	56	56	55	
資源化	t/年	57	53	55	57	54	58	51	51	56	61	56	56	57	56	56	56	56	56	56	56	56	56	56	56	56	55	
有害ごみ	t/年	57	53	55	57	54	58	51	51	56	61	56	56	57	56	56	56	56	56	56	56	56	56	56	56	56	55	

## ■指標

⑦ 最終処分率 ※1	%	0	0	0	0	0	0	0	0	0	0	0	0	0	0	0	0	0	0	0	0	0	0	0	0	0	0	0
⑧ 焼却残渣量 ※2	t/年	4,338	4,432	4,266	4,329	4,134	3,975	4,008	3,965	3,978	4,122	4,074	4,014	3,964	3,897	3,838	3,828	3,827	3,809	3,800	3,790	3,786	3,767	3,756	3,744	3,741	3,719	
⑨ 最終処分する不燃残渣量 ※3	t/年	0	0	0	0	0	0	0	0	0	0	0	0	0	0	0	0	0	0	0	0	0	0	0	0	0	0	0

※1 最終処分率：埋立処分量が0tのため、0%

※2 焼却残渣量＝エコセメント化量

※3 不燃残渣量：不燃残渣は全て資源化しているため、0t

表2-4 資源化量の推計結果（目標推計、ケース2）

区分/年度	単位	実績値										推計値															
		H23	H24	H25	H26	H27	H28	H29	H30	R1	R2	R3	R4	R5	R6	R7	R8	R9	R10	R11	R12	R13	R14	R15	R16	R17	R18
資源化量	t/年	21,416	21,837	22,340	22,100	21,860	21,261	21,162	20,942	20,652	21,587	21,148	21,006	20,924	20,735	20,608	20,520	20,491	20,357	20,279	20,202	20,165	20,026	19,942	19,859	19,828	19,673
直接資源化	t/年	10,042	10,378	11,094	10,923	10,945	10,652	10,602	10,447	10,343	10,890	10,740	10,740	10,772	10,746	10,752	10,748	10,775	10,744	10,742	10,743	10,763	10,727	10,718	10,711	10,733	10,681
古紙・古布類	t/年	7,205	6,997	7,421	7,246	7,131	6,809	6,647	6,411	6,362	6,687	6,657	6,632	6,629	6,592	6,575	6,555	6,553	6,519	6,502	6,488	6,486	6,450	6,433	6,416	6,418	6,377
プラスチック容器包装類	t/年	2,346	2,345	2,396	2,384	2,360	2,419	2,437	2,500	2,602	2,777	2,641	2,664	2,693	2,707	2,729	2,746	2,772	2,781	2,797	2,813	2,834	2,840	2,852	2,865	2,885	2,885
硬質プラスチック	t/年	9	52	54	54	54	45	47	45	0	0	0	0	0	0	0	0	0	0	0	0	0	0	0	0	0	0
金属類	t/年	217	432	411	385	396	379	377	392	407	490	436	437	440	439	440	440	442	441	441	442	442	441	440	440	440	437
非鉄類	t/年	40	53	68	79	77	70	68	68	39	28	46	44	43	41	39	38	36	34	34	32	31	29	28	27	26	25
小型家電	t/年	-	198	341	367	351	351	345	348	251	224	310	309	309	307	306	305	304	303	301	300	300	298	296	295	295	292
廃食用油	t/年	49	51	51	50	51	52	50	51	51	51	52	51	51	51	51	51	51	51	51	51	51	51	51	50	50	49
せん定枝	t/年	176	250	350	350	500	500	600	600	600	600	566	570	574	575	578	579	582	581	582	583	585	583	583	583	584	581
一次処理・生ごみ	t/年	-	-	2	8	25	27	31	32	31	33	32	33	33	34	34	34	35	34	34	34	34	35	35	35	35	35
中間処理後資源化	t/年	7,805	7,928	7,799	7,782	7,591	7,393	7,444	7,429	7,430	7,928	7,613	7,544	7,493	7,405	7,336	7,316	7,315	7,278	7,259	7,239	7,233	7,190	7,169	7,145	7,137	7,091
焼却処理施設	t/年	4,510	4,570	4,383	4,459	4,264	4,104	4,136	4,090	4,105	4,262	4,211	4,149	4,098	4,028	3,967	3,957	3,956	3,937	3,928	3,918	3,914	3,894	3,883	3,870	3,867	3,844
エコセメント化	t/年	4,338	4,432	4,266	4,329	4,134	3,975	4,008	3,965	3,978	4,122	4,074	4,014	3,964	3,897	3,838	3,828	3,827	3,809	3,800	3,790	3,786	3,767	3,756	3,744	3,741	3,719
鉄分残渣	t/年	172	138	117	130	130	129	128	125	127	140	137	135	134	131	129	129	129	128	128	128	128	127	127	126	126	125
粗大ごみ処理施設	t/年	527	648	683	644	657	666	666	668	707	805	694	696	698	696	696	696	699	697	697	697	698	695	694	694	694	691
回収鉄類	t/年	139	250	284	266	261	253	257	253	280	355	306	307	308	307	307	307	308	307	307	307	308	306	306	306	306	305
固形燃料化/ガス化熔融	t/年	388	398	399	378	396	413	409	415	427	450	388	389	390	389	389	389	391	390	390	390	390	389	388	388	388	386
リサイクルセンター	t/年	2,768	2,710	2,733	2,679	2,670	2,623	2,642	2,671	2,618	2,861	2,708	2,699	2,697	2,681	2,673	2,663	2,660	2,644	2,634	2,624	2,621	2,601	2,592	2,581	2,576	2,556
ガラス類(屑ガラス含む)	t/年	1,610	1,563	1,593	1,573	1,570	1,528	1,524	1,478	1,428	1,555	1,472	1,467	1,466	1,457	1,453	1,447	1,446	1,437	1,432	1,426	1,424	1,414	1,409	1,403	1,400	1,390
金属類	t/年	568	563	541	521	499	494	500	500	483	540	511	509	509	506	504	503	502	499	497	495	495	491	489	487	486	482
ペットボトル	t/年	590	584	599	585	601	601	618	693	707	766	725	723	722	718	716	713	712	708	705	703	702	696	694	691	690	684
集団回収	t/年	3,569	3,531	3,447	3,395	3,324	3,216	3,116	3,066	2,879	2,769	2,795	2,722	2,659	2,584	2,520	2,456	2,401	2,335	2,278	2,220	2,169	2,109	2,055	2,003	1,958	1,901
紙類	t/年	3,569	3,531	3,145	3,096	3,015	2,912	2,798	2,732	2,547	2,424	2,453	2,377	2,310	2,234	2,167	2,101	2,043	1,976	1,917	1,858	1,805	1,744	1,689	1,636	1,589	1,532
布類	t/年			302	299	309	304	318	334	332	345	342	345	349	350	353	355	358	359	361	362	364	365	366	367	369	369

■指標

ごみ総排出量	t/年	50,926	51,320	52,168	51,944	51,199	50,086	50,118	50,352	50,223	51,742	50,925	50,350	49,904	49,230	48,682	48,521	48,480	48,215	48,070	47,922	47,860	47,578	47,412	47,247	47,195	46,878
資源化量 ※1	t/年	16,731	16,946	17,599	17,397	17,273	16,821	16,665	16,507	16,176	16,865	16,570	16,487	16,454	16,335	16,267	16,188	16,158	16,042	15,972	15,904	15,869	15,751	15,678	15,607	15,578	15,447
⑩ 資源化率	%	32.9	33.0	33.7	33.5	33.7	33.6	33.3	32.8	32.2	32.6	32.5	32.7	33.0	33.2	33.4	33.4	33.3	33.3	33.2	33.2	33.2	33.1	33.1	33.0	33.0	33.0
再生利用量 ※2	t/年	21,416	21,837	22,340	22,100	21,860	21,261	21,162	20,942	20,652	21,587	21,148	21,006	20,924	20,735	20,608	20,520	20,491	20,357	20,279	20,202	20,165	20,026	19,942	19,859	19,828	19,673
⑪ 再生利用率	%	42.1	42.6	42.8	42.5	42.7	42.4	42.2	41.6	41.1	41.7	41.5	41.7	41.9	42.1	42.3	42.3	42.3	42.2	42.2	42.2	42.1	42.1	42.1	42.0	42.0	42.0

※1 資源化量=資源物排出量

※2 再生利用量=直接資源化量+中間処理後資源化量+集団回収量



(5) ケース3の推計結果

ケース3のごみ排出量、ごみ排出量原単位、ごみ処理量及び資源化量の推計結果をそれぞれ表25～表28に示します。

表25 ごみ排出量の推計結果（目標推計、ケース3）

項目		実績値										推計値															
区分/年度	単位	H23	H24	H25	H26	H27	H28	H29	H30	R1	R2	R3	R4	R5	R6	R7	R8	R9	R10	R11	R12	R13	R14	R15	R16	R17	R18
総排出量	t/年	50,926	51,320	52,168	51,944	51,199	50,086	50,118	50,352	50,223	51,742	50,925	50,144	49,490	48,612	47,860	47,700	47,661	47,400	47,256	47,111	47,050	46,772	46,608	46,445	46,393	46,082
ごみ量	t/年	34,195	34,374	34,569	34,547	33,926	33,265	33,453	33,845	34,047	34,877	34,355	33,650	33,026	32,260	31,572	31,485	31,471	31,321	31,241	31,160	31,128	30,964	30,868	30,772	30,743	30,558
家庭系ごみ(行政回収)	t/年	27,921	27,587	27,338	27,130	26,972	26,459	26,344	26,390	27,072	28,658	27,264	26,628	26,074	25,378	24,763	24,670	24,649	24,495	24,410	24,324	24,288	24,120	24,020	23,921	23,888	23,700
可燃ごみ	t/年	24,151	23,913	23,691	23,554	23,327	22,964	22,723	22,779	23,269	24,183	23,394	22,761	22,199	21,521	20,910	20,820	20,792	20,652	20,570	20,491	20,451	20,302	20,210	20,119	20,085	19,921
不燃ごみ	t/年	3,560	3,468	3,453	3,387	3,459	3,296	3,429	3,407	3,437	3,871	3,537	3,526	3,526	3,504	3,494	3,486	3,488	3,469	3,462	3,452	3,451	3,430	3,419	3,408	3,406	3,382
有害ごみ・危険物	t/年	57	53	55	57	54	58	51	51	56	61	56	56	57	56	56	56	56	56	56	56	56	56	56	56	56	55
粗大ごみ	t/年	153	153	139	132	132	141	141	153	310	543	277	285	292	297	303	308	313	318	322	325	330	332	335	338	341	342
持込みごみ	t/年	6,274	6,787	7,231	7,417	6,954	6,806	7,109	7,455	6,975	6,219	7,091	7,022	6,952	6,882	6,809	6,815	6,822	6,826	6,831	6,836	6,840	6,844	6,848	6,851	6,855	6,858
可燃ごみ(事業系ごみ)	t/年	6,238	6,753	7,202	7,361	6,895	6,725	6,995	7,318	6,825	6,047	6,950	6,876	6,801	6,726	6,649	6,652	6,654	6,656	6,657	6,659	6,660	6,661	6,662	6,663	6,664	6,665
不燃ごみ	t/年	17	17	11	31	28	30	30	35	32	37	36	36	37	38	39	39	40	40	41	41	42	42	43	43	44	44
粗大ごみ	t/年	19	17	18	25	31	51	84	102	118	135	105	110	114	118	121	124	128	130	133	136	138	141	143	145	147	149
資源量	t/年	16,731	16,946	17,599	17,397	17,273	16,821	16,665	16,507	16,176	16,865	16,570	16,494	16,464	16,352	16,288	16,215	16,190	16,079	16,015	15,951	15,922	15,808	15,740	15,673	15,650	15,524
行政回収	t/年	13,162	13,415	14,152	14,002	13,949	13,605	13,549	13,441	13,297	14,096	13,775	13,772	13,805	13,768	13,768	13,759	13,789	13,744	13,737	13,731	13,753	13,699	13,685	13,670	13,692	13,623
びん類	t/年	1,925	1,860	1,874	1,929	1,873	1,802	1,765	1,733	1,702	1,852	1,759	1,743	1,731	1,711	1,695	1,679	1,668	1,648	1,634	1,619	1,608	1,588	1,573	1,559	1,548	1,528
缶類	t/年	580	564	555	532	506	517	530	529	511	565	526	523	522	518	516	513	513	509	506	504	503	499	498	495	494	490
ペットボトル	t/年	615	613	629	618	625	634	652	732	741	789	750	759	770	776	784	792	801	806	812	818	826	828	834	839	845	847
古紙・古布類	t/年	7,205	6,997	7,421	7,246	7,131	6,809	6,647	6,411	6,362	6,687	6,657	6,637	6,636	6,604	6,589	6,574	6,575	6,544	6,531	6,520	6,521	6,489	6,475	6,462	6,467	6,430
プラスチック容器包装類	t/年	2,346	2,345	2,396	2,384	2,360	2,419	2,437	2,500	2,602	2,777	2,641	2,666	2,696	2,712	2,736	2,754	2,782	2,793	2,811	2,828	2,852	2,858	2,872	2,885	2,908	2,909
硬質プラスチック	t/年	9	52	54	54	54	45	47	45	0	0	0	0	0	0	0	0	0	0	0	0	0	0	0	0	0	0
金属類	t/年	217	432	411	385	396	379	377	392	407	490	436	437	440	439	440	440	442	441	441	442	442	441	440	440	440	437
非鉄類	t/年	40	53	68	79	77	70	68	68	39	28	46	44	43	41	39	38	36	34	34	32	31	29	28	27	26	25
小型家電	t/年	-	198	341	367	351	351	345	348	251	224	310	309	309	307	306	305	304	303	301	300	300	298	296	295	295	292
廃食用油	t/年	49	51	51	50	51	52	50	51	51	51	52	51	51	51	51	51	51	51	51	51	51	51	51	50	50	49
せん定枝	t/年	176	250	350	350	500	500	600	600	600	600	566	570	574	575	578	579	582	581	582	583	585	583	583	583	584	581
一次処理・生ごみ	t/年	-	-	2	8	25	27	31	32	31	33	32	33	33	34	34	34	35	34	34	34	34	35	35	35	35	35
集団回収	t/年	3,569	3,531	3,447	3,395	3,324	3,216	3,116	3,066	2,879	2,769	2,795	2,722	2,659	2,584	2,520	2,456	2,401	2,335	2,278	2,220	2,169	2,109	2,055	2,003	1,958	1,901
紙類	t/年	3,569	3,531	3,145	3,096	3,015	2,912	2,798	2,732	2,547	2,424	2,453	2,377	2,310	2,234	2,167	2,101	2,043	1,976	1,917	1,858	1,805	1,744	1,689	1,636	1,589	1,532
布類	t/年			302	299	309	304	318	334	332	345	342	345	349	350	353	355	358	359	361	362	364	365	366	367	369	369

■指標

① ごみ排出量 ※1	t/年	34,195	34,374	34,569	34,547	33,926	33,265	33,453	33,845	34,047	34,877	34,355	33,650	33,026	32,260	31,572	31,485	31,471	31,321	31,241	31,160	31,128	30,964	30,868	30,772	30,743	30,558
② ごみ総排出量 ※2	t/年	50,926	51,320	52,168	51,944	51,199	50,086	50,118	50,352	50,223	51,742	50,925	50,144	49,490	48,612	47,860	47,700	47,661	47,400	47,256	47,111	47,050	46,772	46,608	46,445	46,393	46,082

※1 ごみ排出量＝家庭系ごみ(行政回収)量＋持込みごみ量（資源量を除く）

※2 ごみ総排出量＝家庭系ごみ(行政回収)量＋持込みごみ量＋資源量

表 2 6 ごみ排出量原単位の推計結果（目標推計、ケース 3）

項目		実績値										推計値															
区分／年度	単位	H23	H24	H25	H26	H27	H28	H29	H30	R1	R2	R3	R4	R5	R6	R7	R8	R9	R10	R11	R12	R13	R14	R15	R16	R17	R18
人口(各年度10月1日時点)	人	197,973	198,081	197,607	198,026	198,869	199,698	200,817	202,115	204,658	205,907	205,886	205,865	205,844	205,823	205,802	205,588	205,375	205,161	204,948	204,734	204,336	203,938	203,541	203,143	202,745	202,116
総排出量原単位	g/人日	703	710	723	719	703	687	684	683	670	688	678	667	657	647	637	636	634	633	632	630	629	628	627	626	625	625
ごみ量原単位	g/人日	472	475	479	478	466	456	456	459	455	464	457	448	438	429	420	420	419	418	418	417	416	416	415	415	414	414
家庭系ごみ(行政回収)	g/人日	385	382	379	375	371	363	359	358	361	381	363	354	346	338	330	329	328	327	326	326	325	324	323	323	322	321
可燃ごみ	g/人日	333	331	328	326	320	315	310	309	311	322	311	303	295	286	278	277	277	276	275	274	273	273	272	271	271	270
不燃ごみ	g/人日	49	48	48	47	48	45	47	46	46	52	47	47	47	47	47	46	46	46	46	46	46	46	46	46	46	46
有害ごみ・危険物	g/人日	0.8	0.7	0.8	0.8	0.7	0.8	0.7	0.7	0.8	0.8	0.8	0.8	0.8	0.8	0.8	0.8	0.8	0.8	0.8	0.8	0.8	0.8	0.8	0.8	0.8	0.8
粗大ごみ	g/人日	2.1	2.1	1.9	1.8	1.8	1.9	1.9	2.1	4.1	7.2	3.7	3.8	3.9	4.0	4.0	4.1	4.2	4.2	4.3	4.4	4.4	4.5	4.5	4.6	4.6	4.6
持込みごみ	g/人日	87	94	100	103	96	93	97	101	93	83	94	93	92	92	91	91	91	91	91	91	91	92	92	92	93	
可燃ごみ(事業系ごみ)	g/人日	86	93	100	102	95	92	95	99	91	80	92	92	90	90	89	89	89	89	89	89	89	89	90	90	90	90
不燃ごみ	g/人日	0.2	0.2	0.2	0.4	0.4	0.4	0.4	0.5	0.4	0.5	0.5	0.5	0.5	0.5	0.5	0.5	0.5	0.5	0.6	0.6	0.6	0.6	0.6	0.6	0.6	0.6
粗大ごみ	g/人日	0.3	0.2	0.3	0.4	0.4	0.7	1.2	1.4	1.6	1.8	1.4	1.5	1.5	1.6	1.6	1.7	1.7	1.7	1.8	1.8	1.9	1.9	1.9	2.0	2.0	2.0
資源量原単位	g/人日	231	234	244	241	237	231	227	224	216	224	220	220	219	218	217	216	215	215	214	213	213	212	212	211	211	210
行政回収	g/人日	182	186	196	194	192	187	185	182	178	188	183	183	183	183	183	183	183	184	184	184	184	184	184	184	185	185
びん類	g/人日	27	26	26	27	26	25	24	23	23	25	23	23	23	23	23	22	22	22	22	22	22	21	21	21	21	21
缶類	g/人日	8.0	7.8	7.7	7.4	7.0	7.1	7.2	7.2	6.8	7.5	7.0	7.0	6.9	6.9	6.9	6.8	6.8	6.8	6.8	6.8	6.7	6.7	6.7	6.7	6.7	6.6
ペットボトル	g/人日	8.5	8.5	8.7	8.6	8.6	8.7	8.9	9.9	9.9	10.5	10.0	10.1	10.2	10.3	10.4	10.6	10.7	10.8	10.9	11.0	11.0	11.1	11.2	11.3	11.4	11.5
古紙・古布類	g/人日	99	97	103	100	98	93	91	87	85	89	89	88	88	88	88	88	87	87	87	87	87	87	87	87	87	87
プラスチック容器包装類	g/人日	32	32	33	33	32	33	33	34	35	37	35	35	36	36	36	37	37	37	38	38	38	38	39	39	39	39
硬質プラスチック	g/人日	0.1	0.7	0.8	0.8	0.7	0.6	0.6	0.6	0.0	0.0	0.0	0.0	0.0	0.0	0.0	0.0	0.0	0.0	0.0	0.0	0.0	0.0	0.0	0.0	0.0	0.0
金属類	g/人日	3.0	6.0	5.7	5.3	5.4	5.2	5.1	5.3	5.4	6.5	5.8	5.8	5.8	5.9	5.9	5.9	5.9	5.9	5.9	5.9	5.9	5.9	5.9	5.9	5.9	5.9
非鉄類	g/人日	0.6	0.7	0.9	1.1	1.1	1.0	0.9	0.9	0.5	0.4	0.6	0.6	0.6	0.5	0.5	0.5	0.5	0.5	0.5	0.4	0.4	0.4	0.4	0.4	0.4	0.3
小型家電	g/人日	-	2.7	4.7	5.1	4.8	4.8	4.7	4.7	3.4	3.0	4.1	4.1	4.1	4.1	4.1	4.1	4.1	4.0	4.0	4.0	4.0	4.0	4.0	4.0	4.0	4.0
廃食用油	g/人日	0.7	0.7	0.7	0.7	0.7	0.7	0.7	0.7	0.7	0.7	0.7	0.7	0.7	0.7	0.7	0.7	0.7	0.7	0.7	0.7	0.7	0.7	0.7	0.7	0.7	0.7
せん定枝	g/人日	2.4	3.5	4.9	4.8	6.9	6.9	8.2	8.1	8.0	8.0	7.5	7.6	7.6	7.7	7.7	7.7	7.7	7.8	7.8	7.8	7.8	7.8	7.9	7.9	7.9	7.9
一次処理・生ごみ	g/人日	-	-	0.0	0.1	0.3	0.4	0.4	0.4	0.4	0.4	0.4	0.4	0.4	0.5	0.5	0.5	0.5	0.5	0.5	0.5	0.5	0.5	0.5	0.5	0.5	0.5
集団回収	g/人日	49	49	48	47	46	44	43	42	38	37	37	36	35	34	34	33	32	31	30	30	29	28	28	27	26	26
紙類	g/人日	49	49	44	43	41	40	38	37	34	32	33	32	31	30	29	28	27	26	26	25	24	23	23	22	21	21
布類	g/人日	49	49	4.2	4.1	4.3	4.2	4.3	4.5	4.4	4.6	4.6	4.6	4.6	4.7	4.7	4.7	4.8	4.8	4.8	4.8	4.9	4.9	4.9	5.0	5.0	5.0

※端数調整により合計が合わない場合があります。

■指標

③ ごみ・資源原単位 ※1	g/人日	567	567	575	569	562	550	544	540	539	569	546	538	529	521	513	512	511	511	510	509	509	508	508	507	506	506
④ ごみ総排出量原単位 ※2	g/人日	703	710	723	719	703	687	684	683	670	688	678	667	657	647	637	636	634	633	632	630	629	628	627	626	625	625
⑤ 家庭ごみ原単位 ※3	g/人日	385	382	379	375	371	363	359	358	361	381	363	354	346	338	330	329	328	327	326	326	325	324	323	323	322	321
⑥ 家庭系ごみ原単位 ※4	g/人日	386	382	379	376	371	364	361	360	363	384	365	356	348	340	332	331	330	329	329	328	327	326	326	325	324	324

※1 ごみ・資源原単位＝家庭系ごみ(行政回収)原単位＋資源(行政回収)原単位 (持込みごみ原単位、資源(集団回収)原単位を除く)

※2 ごみ総排出量原単位＝家庭系ごみ(行政回収)原単位＋持込みごみ原単位＋資源量原単位

※3 家庭ごみ原単位＝家庭系ごみ(行政回収)原単位 (持込みごみ原単位、資源量原単位を除く)

※4 家庭系ごみ原単位＝家庭系ごみ(行政回収)原単位＋持込みごみ(家庭系)原単位 (持込みごみ(事業系)原単位、資源量原単位を除く)

表 27 ごみ処理量の推計結果（目標推計、ケース 3）

項目	実績値												推計値															
	区分/年度	単位	H23	H24	H25	H26	H27	H28	H29	H30	R1	R2	R3	R4	R5	R6	R7	R8	R9	R10	R11	R12	R13	R14	R15	R16	R17	R18
焼却処理施設の処理量	t/年	33,495	33,568	33,712	33,648	33,037	32,489	32,824	33,281	33,277	33,896	33,507	32,801	32,174	31,411	30,723	30,636	30,620	30,472	30,392	30,312	30,278	30,117	30,022	29,927	29,897	29,717	
処理量	t/年	30,389	30,666	30,893	30,915	30,222	29,689	29,718	30,097	30,094	30,230	30,344	29,637	29,000	28,247	27,559	27,472	27,446	27,308	27,227	27,150	27,111	26,963	26,872	26,782	26,749	26,586	
家庭系・可燃ごみ	t/年	24,151	23,913	23,691	23,554	23,327	22,964	22,723	22,779	23,269	24,183	23,394	22,761	22,199	21,521	20,910	20,820	20,792	20,652	20,570	20,491	20,451	20,302	20,210	20,119	20,085	19,921	
事業系・可燃ごみ	t/年	6,238	6,753	7,202	7,361	6,895	6,725	6,995	7,318	6,825	6,047	6,950	6,876	6,801	6,726	6,649	6,652	6,654	6,656	6,657	6,659	6,660	6,661	6,662	6,663	6,664	6,665	
選別残渣	t/年	3,106	2,902	2,819	2,733	2,815	2,800	3,106	3,184	3,183	3,666	3,163	3,164	3,174	3,164	3,164	3,164	3,174	3,164	3,165	3,162	3,167	3,154	3,150	3,145	3,148	3,131	
粗大ごみ処理施設可燃残渣	t/年	3,106	2,902	2,819	2,733	2,815	2,800	3,106	3,184	3,183	3,666	3,163	3,164	3,174	3,164	3,164	3,164	3,174	3,164	3,165	3,162	3,167	3,154	3,150	3,145	3,148	3,131	
処理内訳	埋立処分	t/年	0	0	0	0	0	0	0	0	0	0	0	0	0	0	0	0	0	0	0	0	0	0	0	0	0	0
	資源化	t/年	4,510	4,570	4,383	4,459	4,264	4,104	4,136	4,090	4,105	4,262	4,211	4,123	4,044	3,949	3,862	3,851	3,849	3,830	3,821	3,810	3,806	3,785	3,774	3,762	3,758	3,736
	エコセメント化	t/年	4,338	4,432	4,266	4,329	4,134	3,975	4,008	3,965	3,978	4,122	4,074	3,989	3,912	3,820	3,736	3,725	3,723	3,705	3,696	3,686	3,682	3,662	3,651	3,639	3,635	3,614
	鉄分残渣	t/年	172	138	117	130	130	129	128	125	127	140	137	134	132	129	126	126	126	125	125	124	124	123	123	123	123	122
粗大ごみ処理施設の処理量	t/年	3,801	3,710	3,674	3,621	3,698	3,562	3,722	3,722	3,921	4,603	3,971	3,973	3,985	3,973	3,973	3,973	3,985	3,973	3,974	3,970	3,977	3,960	3,955	3,949	3,953	3,932	
処理量	t/年	3,749	3,655	3,621	3,575	3,650	3,518	3,684	3,697	3,897	4,586	3,955	3,957	3,969	3,957	3,957	3,957	3,969	3,957	3,958	3,954	3,961	3,945	3,940	3,934	3,938	3,917	
家庭系(行政回収)・不燃ごみ	t/年	3,560	3,468	3,453	3,387	3,459	3,296	3,429	3,407	3,437	3,871	3,537	3,526	3,526	3,504	3,494	3,486	3,488	3,469	3,462	3,452	3,451	3,430	3,419	3,408	3,406	3,382	
家庭系(行政回収)・粗大ごみ	t/年	153	153	139	132	132	141	141	153	310	543	277	285	292	297	303	308	313	318	322	325	330	332	335	338	341	342	
家庭系(持込み)・不燃ごみ	t/年	17	17	11	31	28	30	30	35	32	37	36	36	37	38	39	39	40	40	41	41	42	42	43	43	44	44	
家庭系(持込み)・粗大ごみ	t/年	19	17	18	25	31	51	84	102	118	135	105	110	114	118	121	124	128	130	133	136	138	141	143	145	147	149	
選別残渣	t/年	52	55	53	46	48	44	38	25	24	17	16	16	16	16	16	16	16	16	16	16	16	15	15	15	15	15	
リサイクルセンター不燃残渣	t/年	52	55	53	46	48	44	38	25	24	17	16	16	16	16	16	16	16	16	16	16	16	15	15	15	15	15	
処理内訳	可燃残渣	t/年	3,106	2,902	2,819	2,733	2,815	2,800	3,106	3,184	3,183	3,666	3,163	3,164	3,174	3,164	3,164	3,164	3,174	3,164	3,165	3,162	3,167	3,154	3,150	3,145	3,148	3,131
	資源化	t/年	527	648	683	644	657	666	666	668	707	805	694	695	697	695	695	695	697	695	695	694	696	692	692	690	692	688
	回収鉄類	t/年	139	250	284	266	261	253	257	253	280	355	306	306	307	306	306	306	307	306	306	306	307	305	305	304	305	303
	固形燃料化/ガス化溶融	t/年	388	398	399	378	396	413	409	415	427	450	388	389	390	389	389	389	390	389	389	388	389	387	387	386	387	385
リサイクルセンターの処理量	t/年	3,120	3,037	3,058	3,079	3,004	2,953	2,947	2,994	2,954	3,206	3,035	3,025	3,023	3,005	2,995	2,984	2,982	2,963	2,952	2,941	2,937	2,915	2,905	2,893	2,887	2,865	
びん類	t/年	1,925	1,860	1,874	1,929	1,873	1,802	1,765	1,733	1,702	1,852	1,759	1,743	1,731	1,711	1,695	1,679	1,668	1,648	1,634	1,619	1,608	1,588	1,573	1,559	1,548	1,528	
缶類	t/年	580	564	555	532	506	517	530	529	511	565	526	523	522	518	516	513	513	509	506	504	503	499	498	495	494	490	
ペットボトル	t/年	615	613	629	618	625	634	652	732	741	789	750	759	770	776	784	792	801	806	812	818	826	828	834	839	845	847	
処理内訳	不燃残渣(夾雑物)	t/年	52	55	53	46	48	44	38	25	24	17	16	16	16	16	16	16	16	16	16	16	16	15	15	15	15	
	資源化	t/年	2,768	2,710	2,733	2,679	2,670	2,623	2,642	2,671	2,632	2,861	2,708	2,699	2,697	2,681	2,673	2,663	2,660	2,644	2,634	2,624	2,621	2,601	2,592	2,581	2,576	2,556
	ガラス類(屑ガラス含む)	t/年	1,610	1,563	1,593	1,573	1,570	1,528	1,524	1,478	1,428	1,555	1,472	1,467	1,466	1,457	1,453	1,447	1,446	1,437	1,432	1,426	1,424	1,414	1,409	1,403	1,400	1,390
	金属類	t/年	568	563	541	521	499	494	500	500	483	540	511	509	509	506	504	503	502	499	497	495	495	491	489	487	486	482
ペットボトル	t/年	590	584	599	585	601	601	618	693	707	766	725	723	722	718	716	713	712	708	705	703	702	696	694	691	690	684	
保管施設	t/年	57	53	55	57	54	58	51	51	56	61	56	56	57	56	56	56	56	56	56	56	56	56	56	56	56	55	
有害ごみ	t/年	57	53	55	57	54	58	51	51	56	61	56	56	57	56	56	56	56	56	56	56	56	56	56	56	56	55	
処理内訳	資源化	t/年	57	53	55	57	54	58	51	51	56	61	56	56	57	56	56	56	56	56	56	56	56	56	56	56	56	55
	有害ごみ	t/年	57	53	55	57	54	58	51	51	56	61	56	56	57	56	56	56	56	56	56	56	56	56	56	56	56	55

■指標

⑦ 最終処分率 ※1	%	0	0	0	0	0	0	0	0	0	0	0	0	0	0	0	0	0	0	0	0	0	0	0	0	0	0
⑧ 焼却残渣量 ※2	t/年	4,338	4,432	4,266	4,329	4,134	3,975	4,008	3,965	3,978	4,122	4,074	3,989	3,912	3,820	<b>3,736</b>	3,725	3,723	3,705	3,696	3,686	3,682	3,662	3,651	3,639	3,635	3,614
⑨ 最終処分する不燃残渣量 ※3	t/年	0	0	0	0	0	0	0	0	0	0	0	0	0	0	0	0	0	0	0	0	0	0	0	0	0	0

※1 最終処分率 : 埋立処分量が0tのため、0%

※2 焼却残渣量 = エコセメント化量

※3 不燃残渣量 : 不燃残渣は全て資源化しているため、0t

表 2 8 資源化量の推計結果（目標推計、ケース 3）

区分/年度	単位	実績値										推計値															
		H23	H24	H25	H26	H27	H28	H29	H30	R1	R2	R3	R4	R5	R6	R7	R8	R9	R10	R11	R12	R13	R14	R15	R16	R17	R18
資源化量	t/年	21,416	21,837	22,340	22,100	21,860	21,261	21,162	20,942	20,652	21,587	21,148	20,986	20,879	20,672	20,523	20,440	20,414	20,285	20,213	20,138	20,108	19,971	19,893	19,813	19,789	19,639
直接資源化	t/年	10,042	10,378	11,094	10,923	10,945	10,652	10,602	10,447	10,343	10,890	10,740	10,747	10,782	10,763	10,773	10,775	10,807	10,781	10,785	10,790	10,816	10,784	10,780	10,777	10,805	10,758
古紙・古布類	t/年	7,205	6,997	7,421	7,246	7,131	6,809	6,647	6,411	6,362	6,687	6,657	6,637	6,636	6,604	6,589	6,574	6,575	6,544	6,531	6,520	6,521	6,489	6,475	6,462	6,467	6,430
プラスチック容器包装類	t/年	2,346	2,345	2,396	2,384	2,360	2,419	2,437	2,500	2,602	2,777	2,641	2,666	2,696	2,712	2,736	2,754	2,782	2,793	2,811	2,828	2,852	2,858	2,872	2,885	2,908	2,909
硬質プラスチック	t/年	9	52	54	54	54	45	47	45	0	0	0	0	0	0	0	0	0	0	0	0	0	0	0	0	0	0
金属類	t/年	217	432	411	385	396	379	377	392	407	490	436	437	440	439	440	440	442	441	441	442	442	441	440	440	440	437
非鉄類	t/年	40	53	68	79	77	70	68	68	39	28	46	44	43	41	39	38	36	34	34	32	31	29	28	27	26	25
小型家電	t/年	-	198	341	367	351	351	345	348	251	224	310	309	309	307	306	305	304	303	301	300	300	298	296	295	295	292
廃食用油	t/年	49	51	51	50	51	52	50	51	51	51	52	51	51	51	51	51	51	51	51	51	51	51	51	51	50	49
せん定枝	t/年	176	250	350	350	500	500	600	600	600	600	566	570	574	575	578	579	582	581	582	583	585	583	583	583	584	581
一次処理・生ごみ	t/年	-	-	2	8	25	27	31	32	31	33	32	33	33	34	34	34	35	34	34	34	34	35	35	35	35	35
中間処理後資源化	t/年	7,805	7,928	7,799	7,782	7,591	7,393	7,444	7,429	7,430	7,928	7,613	7,517	7,438	7,325	7,230	7,209	7,206	7,169	7,150	7,128	7,123	7,078	7,058	7,033	7,026	6,980
焼却処理施設	t/年	4,510	4,570	4,383	4,459	4,264	4,104	4,136	4,090	4,105	4,262	4,211	4,123	4,044	3,949	3,862	3,851	3,849	3,830	3,821	3,810	3,806	3,785	3,774	3,762	3,758	3,736
エコセメント化	t/年	4,338	4,432	4,266	4,329	4,134	3,975	4,008	3,965	3,978	4,122	4,074	3,989	3,912	3,820	3,736	3,725	3,723	3,705	3,696	3,686	3,682	3,662	3,651	3,639	3,635	3,614
鉄分残渣	t/年	172	138	117	130	130	129	128	125	127	140	137	134	132	129	126	126	126	125	125	124	124	123	123	123	123	122
粗大ごみ処理施設	t/年	527	648	683	644	657	666	666	668	707	805	694	695	697	695	695	695	697	695	695	694	696	692	692	690	692	688
回収鉄類	t/年	139	250	284	266	261	253	257	253	280	355	306	306	307	306	306	306	307	306	306	306	307	305	305	304	305	303
固形燃料化/ガス化熔融	t/年	388	398	399	378	396	413	409	415	427	450	388	389	390	389	389	389	390	389	389	388	389	387	387	386	387	385
リサイクルセンター	t/年	2,768	2,710	2,733	2,679	2,670	2,623	2,642	2,671	2,618	2,861	2,708	2,699	2,697	2,681	2,673	2,663	2,660	2,644	2,634	2,624	2,621	2,601	2,592	2,581	2,576	2,556
ガラス類(屑ガラス含む)	t/年	1,610	1,563	1,593	1,573	1,570	1,528	1,524	1,478	1,428	1,555	1,472	1,467	1,466	1,457	1,453	1,447	1,446	1,437	1,432	1,426	1,424	1,414	1,409	1,403	1,400	1,390
金属類	t/年	568	563	541	521	499	494	500	500	483	540	511	509	509	506	504	503	502	499	497	495	495	491	489	487	486	482
ペットボトル	t/年	590	584	599	585	601	601	618	693	707	766	725	723	722	718	716	713	712	708	705	703	702	696	694	691	690	684
集団回収	t/年	3,569	3,531	3,447	3,395	3,324	3,216	3,116	3,066	2,879	2,769	2,795	2,722	2,659	2,584	2,520	2,456	2,401	2,335	2,278	2,220	2,169	2,109	2,055	2,003	1,958	1,901
紙類	t/年	3,569	3,531	3,145	3,096	3,015	2,912	2,798	2,732	2,547	2,424	2,453	2,377	2,310	2,234	2,167	2,101	2,043	1,976	1,917	1,858	1,805	1,744	1,689	1,636	1,589	1,532
布類	t/年			302	299	309	304	318	334	332	345	342	345	349	350	353	355	358	359	361	362	364	365	366	367	369	369

■指標

ごみ総排出量	t/年	50,926	51,320	52,168	51,944	51,199	50,086	50,118	50,352	50,223	51,742	50,925	50,144	49,490	48,612	47,860	47,700	47,661	47,400	47,256	47,111	47,050	46,772	46,608	46,445	46,393	46,082
資源化量 ※1	t/年	16,731	16,946	17,599	17,397	17,273	16,821	16,665	16,507	16,176	16,865	16,570	16,494	16,464	16,352	16,288	16,215	16,190	16,079	16,015	15,951	15,922	15,808	15,740	15,673	15,650	15,524
⑩ 資源化率	%	32.9	33.0	33.7	33.5	33.7	33.6	33.3	32.8	32.2	32.6	32.5	32.9	33.3	33.6	34.0	34.0	34.0	33.9	33.9	33.9	33.8	33.8	33.8	33.7	33.7	33.7
再生利用量 ※2	t/年	21,416	21,837	22,340	22,100	21,860	21,261	21,162	20,942	20,652	21,587	21,148	20,986	20,879	20,672	20,523	20,440	20,414	20,285	20,213	20,138	20,108	19,971	19,893	19,813	19,789	19,639
⑪ 再生利用率	%	42.1	42.6	42.8	42.5	42.7	42.4	42.2	41.6	41.1	41.7	41.5	41.9	42.2	42.5	42.9	42.9	42.8	42.8	42.8	42.7	42.7	42.7	42.7	42.7	42.7	42.6

※1 資源化量＝資源物排出量

※2 再生利用量＝直接資源化量＋中間処理後資源化量＋集団回収量