

2017年9月2日

ご近隣の皆様方へ

事業主

埼玉県所沢市くすのき台1丁目11番地の1
西武鉄道株式会社

事業協力

埼玉県所沢市くすのき台1丁目11番地の2
株式会社西武プロパティーズ

総合企画

東京都中央区日本橋室町1丁目10番地の5
株式会社ユーエスアイ・エンジニアリング

設計者

埼玉県所沢市くすのき台1丁目11番地の2
西武建設株式会社

「(仮称)西東京市下保谷5丁目計画」について

拝啓 皆様方におかれましては益々ご清祥のこととお慶び申し上げます。

(仮称)西東京市下保谷5丁目計画」に関しましては、いろいろとお手数をお掛けする事となり、誠に恐縮しております。本計画につきまして、ご近隣の皆様方から頂戴致しましたご意見・ご要望等について、関係者間にて検討を行い、別紙の通り見解を纏めさせて頂きましたので、ご査収賜りますようお願い申し上げます。

尚、何かご不明な点等がございましたら、下記担当者宛までお問合せの程お願い致します。

引き続き、本計画に対するご理解とご協力を賜りますようお願いを申し上げます。

敬具

【本件に関するお問い合わせ先】

〔総合企画〕株式会社ユーエスアイ・エンジニアリング

担当 辻本・北條・石原・平山

TEL 03-3279-5858

ご意見・ご要望に対する回答

(1) 計画建物の配置の見直し（建築予定地の変更）について

〔お答え〕

本計画の立案にあたりましては、都市計画法・建築基準法等の建築関連諸法規を遵守することは勿論のこと、関係機関との協議・指導や本開発区域の特性等を勘案し、策定させて頂いております。建築予定地の変更についてはご容赦賜りたいと存じますが、この度、計画建物の配置を、建築予定地内において西側へ約2m移動させて頂きます。又、この配置変更に伴って、駐輪場、駐車場、ゴミスペースについても位置の見直しを行なうと共に、建築予定地内東側には、幅約4m～8m程の植栽スペースを新たに確保いたします。

【当初計画からの変更点】

- ① 建物配置を西側へ約2m移動
- ② 駐輪場の位置変更
- ③ 駐車場の位置変更
- ④ ゴミスペースの位置変更
- ⑤ 幅約4m～8mの植栽スペースの確保

これらの変更につきましては、別添資料（計画変更図面）を併せてご参照戴きたいと思っております。

(2) 公園の管理形態と設えについて

〔お答え〕

開発区域東側に整備予定の公園につきましては、将来的には西東京市に提供する計画でございます。従いまして、完成後の管理についても市に移管する予定です。

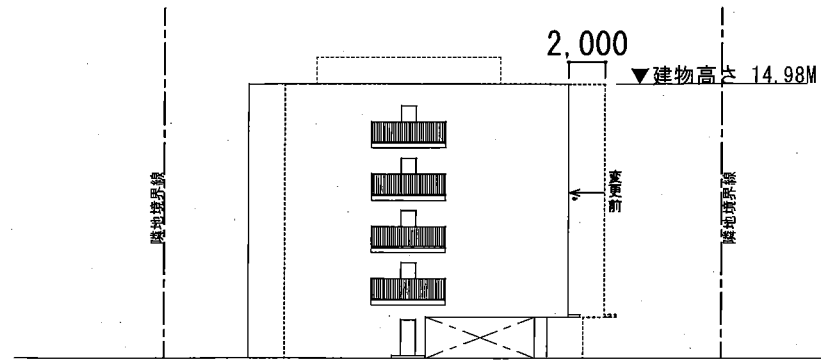
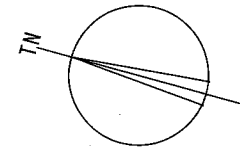
公園内の設えの詳細に関しましては、現在、関連部署と協議を行っているところでございます。今後、具体的な内容が固まっていりましたら必要に応じてお知らせしたいと考えております。

(3) 工事に係るご質問について

〔お答え〕

私どもとしては、本年の12月初旬を目途に新築工事の施工者を確定し、工事説明会の開催を考えております。一定のお時間を頂戴する事になり、大変恐縮ではございますが、工事に係るご質問へのお答え及びご説明までには、今しばらくお時間を頂戴できますようお願いを申し上げます。工事に関するご意見等に関しましては、施工者に申し送りをし、12月開催予定の工事説明会にて回答いたします。尚、工事実施の際は可能な限り騒音・振動等のご迷惑が低減できるような施工計画の策定に努めたいと思っております。

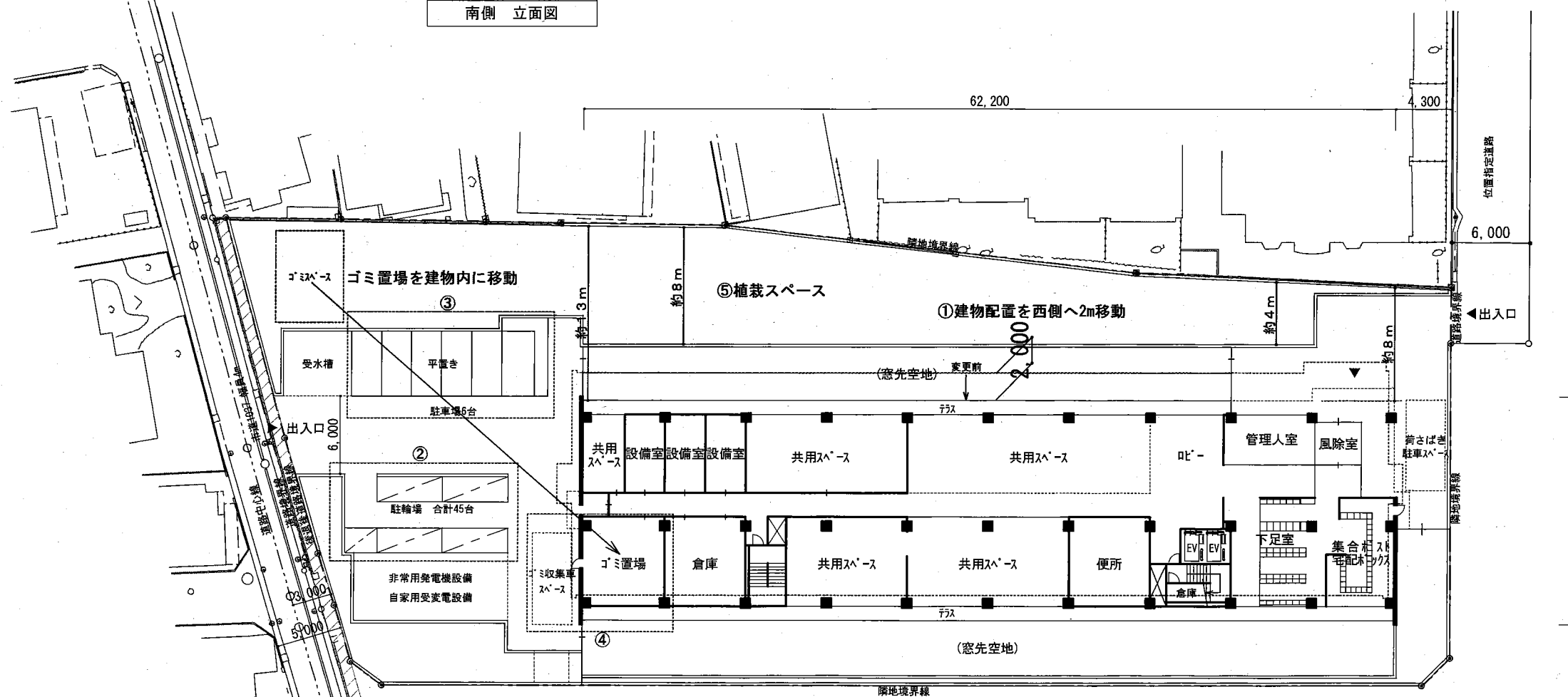
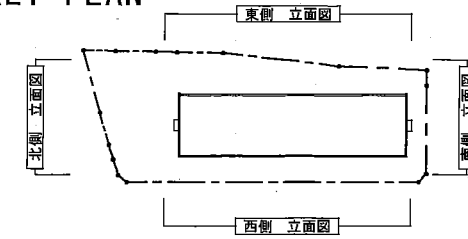
以上



①建物配置を西側へ2m移動

南側 立面図

立面図
KEY PLAN



【当初計画からの変更点】

- ① 建物配置を西側へ2m移動
- ② 駐輪場の位置・台数変更 (70台→45台)
- ③ 駐車場の位置・台数変更 (10台→6台)
- ④ ゴミスペースの位置変更
- ⑤ 幅約4m~8mの植栽スペースの確保

* 法令の改正・行政協議等および施工上の都合により、多少の変更が生じる場合があります。
 * 消防設備・避難設備は省略しております。
 * 電柱に関しては行政協議等および施工上の都合により、移転・新設があります。
 * 周辺建物については、住宅地図を参考にして作成しているため、実際と異なる場合があります。

第1種低層住居専用地域 40、80%
 1種高度地区
 防火指定なし
 日影：3-2hr.

第1種中高層住居専用地域 50、150%
 2種高度地区
 準防火地域
 日影：3-2hr.