

様式第2号(第6条関係)

2019年5月10日

西東京市長 へ

住所 大阪府堺市西区鳳東町四丁401番地1
 大規模開発事業者 コーナン商事株式会社
 氏名 代表取締役 疋田 直太郎
 (法人にあっては、名称及び代表者の氏名並びに事業所等の所在地)
 電話番号 072-274-1621

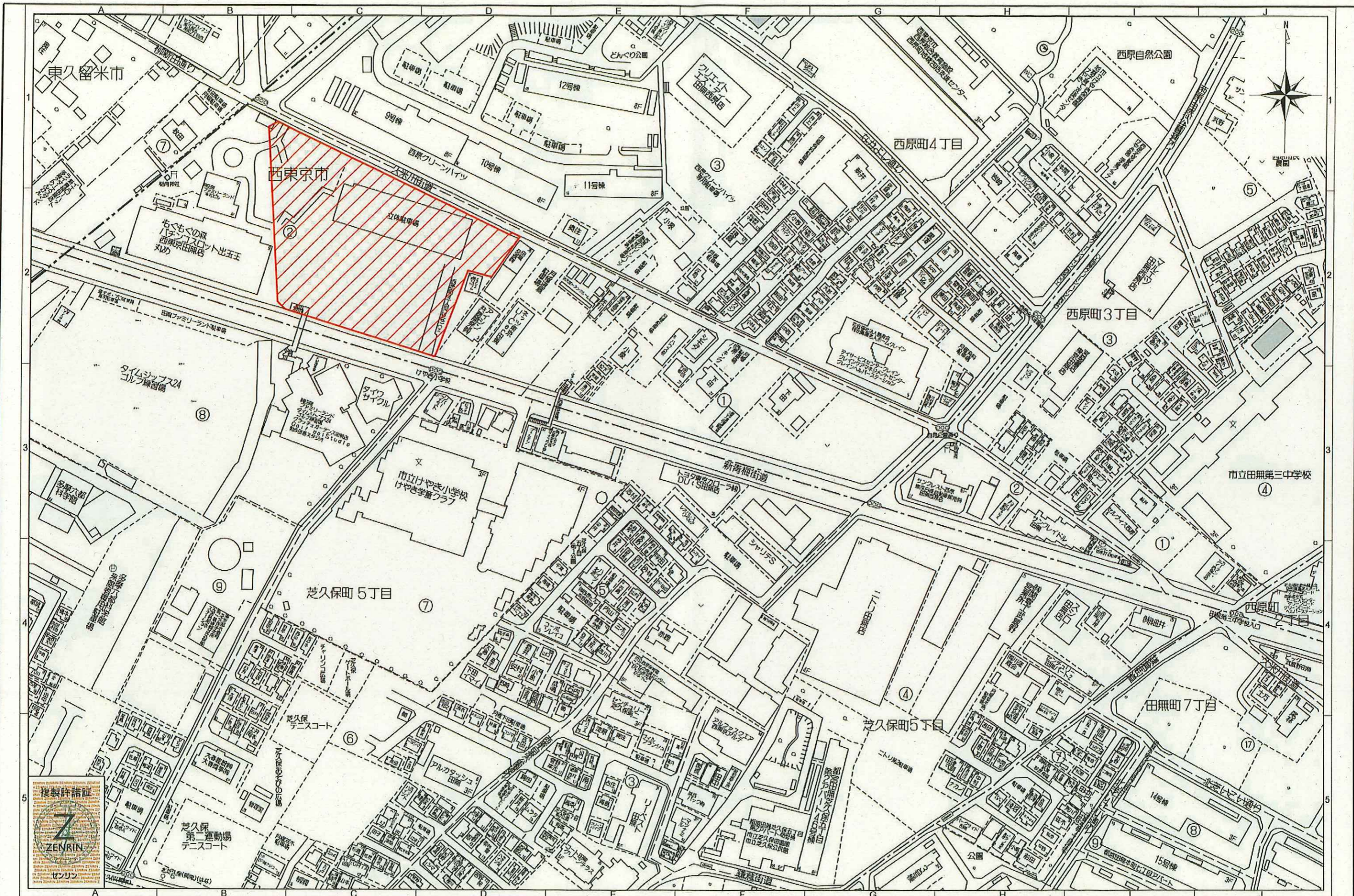
土地利用構想届出書

西東京市人にやさしいまちづくり条例第12条第1項の規定に基づき、次のとおり届け出ます。

事業者	住所 氏名 電話	大阪府堺市西区鳳東町四丁401番地1 コーナン商事株式会社 代表取締役 疋田 直太郎 072-274-1621		
設計者	住所 氏名 電話	大阪府堺市西区浜寺石津町中3丁8-7 有限会社南海総合設計 忠津 仁貴 072-247-1500		
開発事業の目的		物品販売店舗の建設		
開発区域の概要	開発区域所在地	東京都西東京市西原町四丁目2339番1 他		
	開発面積	11,826.57 m ²		
	地域地区等	用途地域	準住居地域	
		建ぺい率/容積率	60% / 200%	
		高度地区	第2種	防火地域 準防火
日影規制		4h / 2.5h +4m		
その他				
土地利用の方針	「西東京市人にやさしいまちづくり条例」等の条例、その他関係法規を遵守するとともに、地域環境に配慮した計画とします			
公共公益施設の整備方針	・緑化計画：約8%の地上緑化+壁面緑化を行います(必要緑化6%) また、地上緑化とは別に屋上緑化を行います ・雨水排水：敷地内に浸透施設を設け、敷地内で浸透させます。道路へ雨水が流れないようにします			
周辺環境及び景観の保全の方針	・接道部に出来る限り緑化を行い、周辺環境の保全に努めます ・周辺の環境に溶け込むよう、配慮した外壁色とします			
添付図書	西東京市人にやさしいまちづくり条例施行規則第6条各号に掲げる			

		現 況		構 想		
		面積(m ²)	(%)	面積(m ²)	(%)	
土地利用概要	宅 地	—	—	10,852.04 m ²	91.76%	
	公共公益施設の用地	道 路	—	—	—	—
		公 園	—	—	974.53 m ²	8.24%
		緑 地	—	—	974.53 m ²	8.24%
		水 路	—	—	—	—
		その他	—	—	—	—
開発面積合計	—	—	11,826.57 m ²	100%		
建築概要			既存部分		構想部分	
	建 築 面 積		— m ²		約 7,000 m ²	
	延 べ 面 積		— m ²		約 18,000 m ²	
	建 ぺ い 率		— %		59.19%	
	容 積 率		— %		152.20%	
	建 物 高 さ		— m		約 20m	
	建 物 棟 数		— 棟		3 棟	
	戸 数		— 戸		— 戸	
	区 画 数		— 区画		— 区画	
区画平均面積		— m ²		— m ²		
説明会の予定	説明会の日時	2019年5月26日				
	説明会の場所	西原グリーンハイツ 集会場				
開発事業の予定	事業着手予定時期	2019年10月上旬				
	事業完了予定時期	2020年7月下旬				





2

Copyright(C) ZENRIN CO., LTD.

東京都西東京市 28図
516495 20190425192640

設計	年月日	--- 計画地
訂正	年月日	

(仮称) ホームセンターコーナ西東京田無店 新築工事

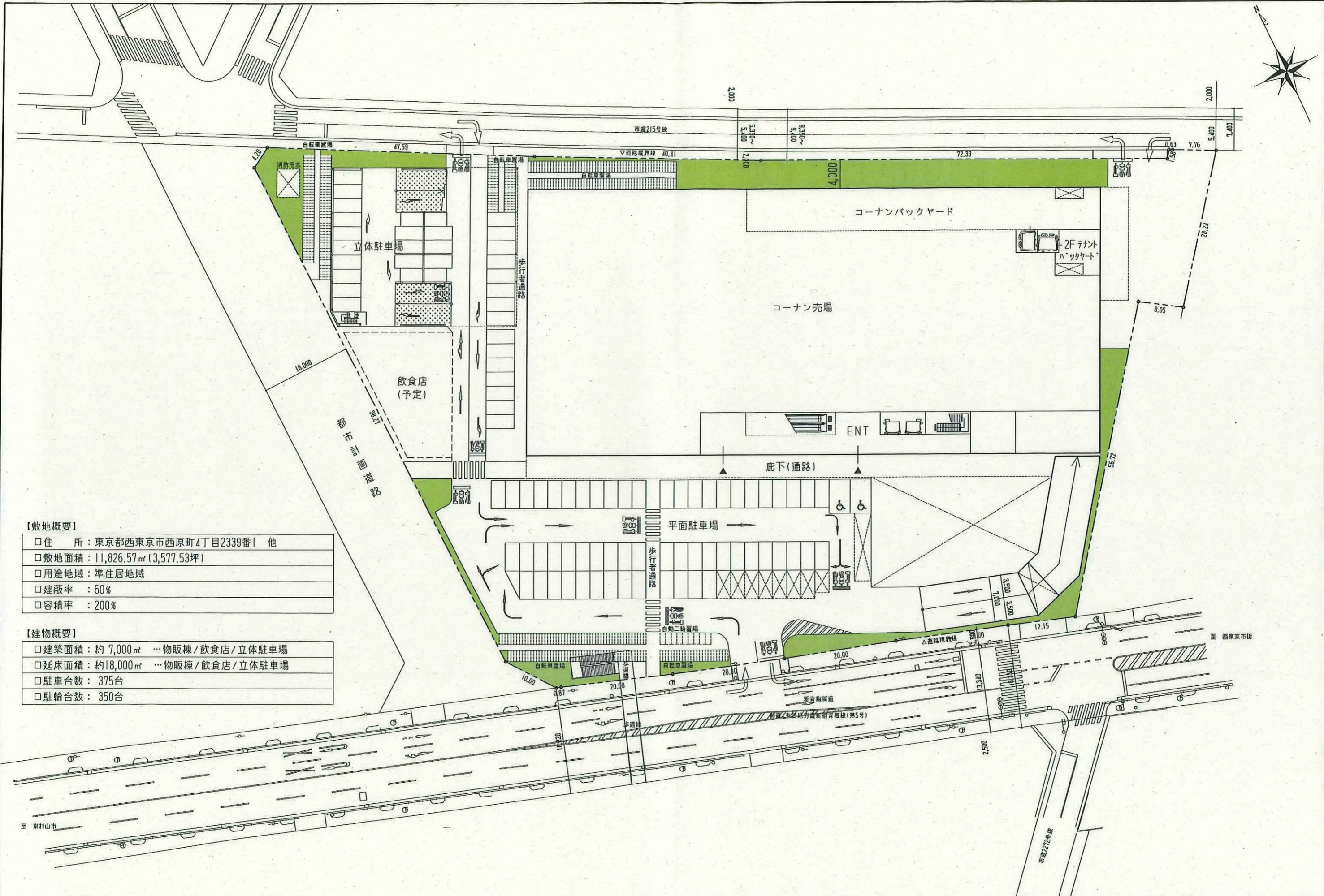
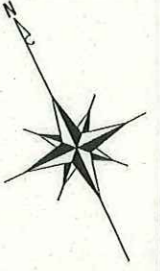
案内図

SCALE NUMBER
A3 1:1000

有限会社 南海総合設計 一級建築士 50081 西郷 寿一

有限会社南海総合設計 一級建築士 289465 忠津 仁貴

1



【敷地概要】

□ 住 所	東京都西東京市西原町4丁目2339番1 他
□ 敷地面積	約 11,826.57㎡ (3,577.53坪)
□ 用途地域	準住居地域
□ 建蔽率	60%
□ 容積率	200%

【建物概要】

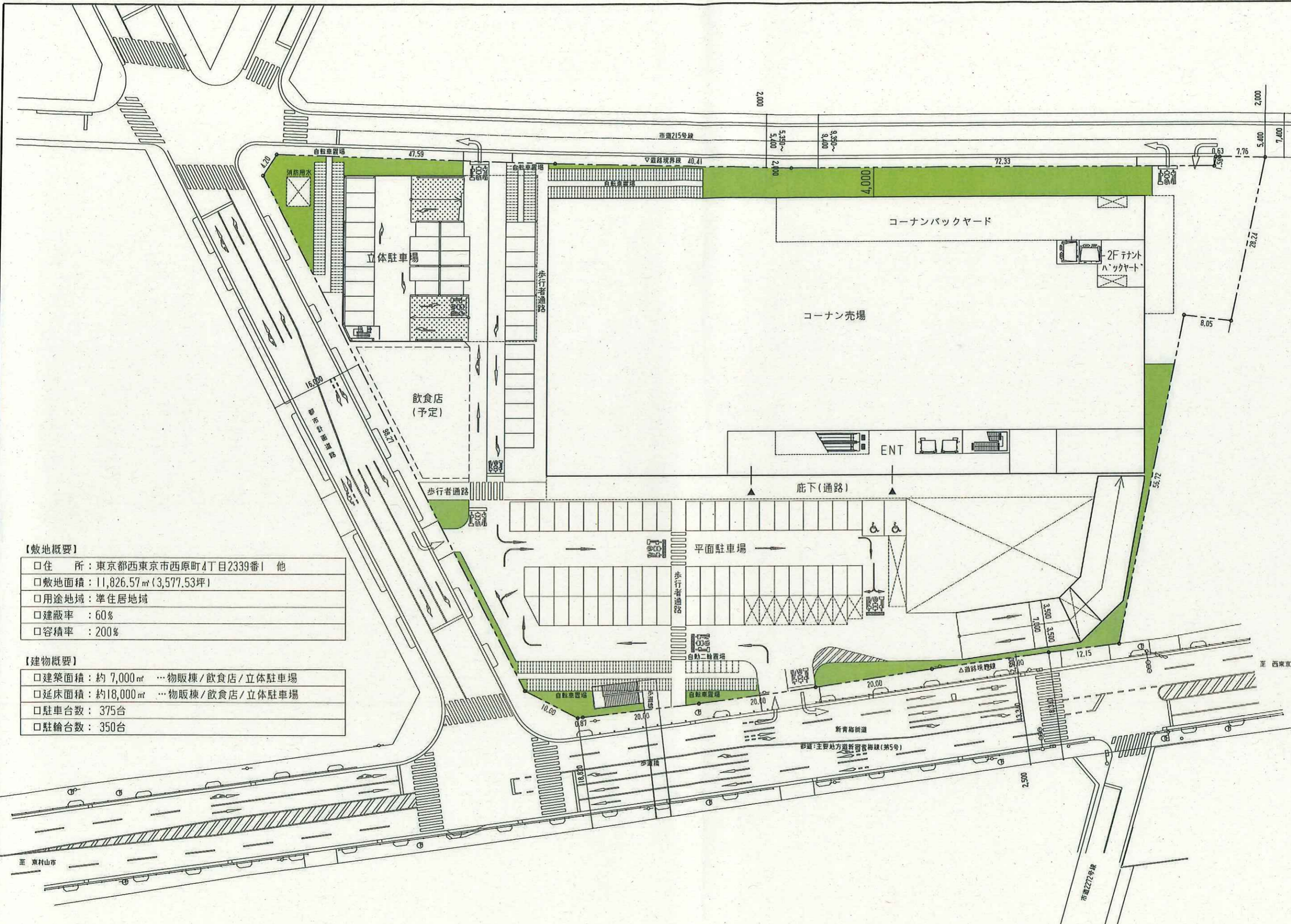
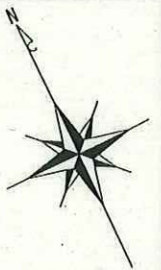
□ 建築面積	約 7,000㎡ … 物販棟/飲食店/立体駐車場
□ 延床面積	約 18,000㎡ … 物販棟/飲食店/立体駐車場
□ 駐車台数	375台
□ 駐輪台数	350台

設計	年 月 日
訂正	年 月 日

(仮称) ホームセンターコーナン西東京田無店 新築工事
 有限会社 南海総合設計 一級建築士 50081 西郷 寿一

配置図・1階平面図 - 都市計画道路開通前
 有限会社南海総合設計 一級建築士 289465 忠津 仁貴

SCALE	NUMBER
A1 1: 300 A3 1: 600	2



【敷地概要】

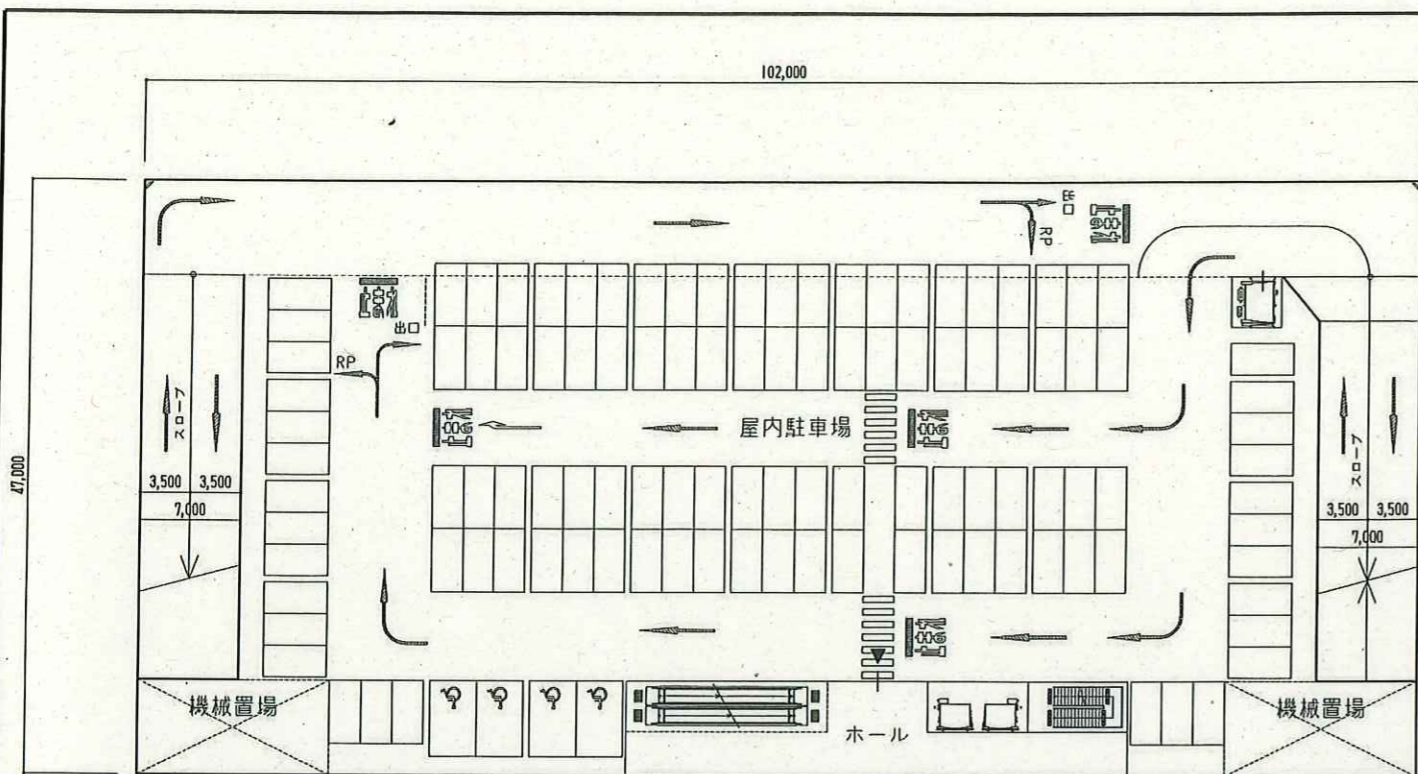
□住所	東京都西東京市西原町4丁目2339番1 他
□敷地面積	11,826.57㎡ (3,577.53坪)
□用途地域	準住居地域
□建蔽率	60%
□容積率	200%

【建物概要】

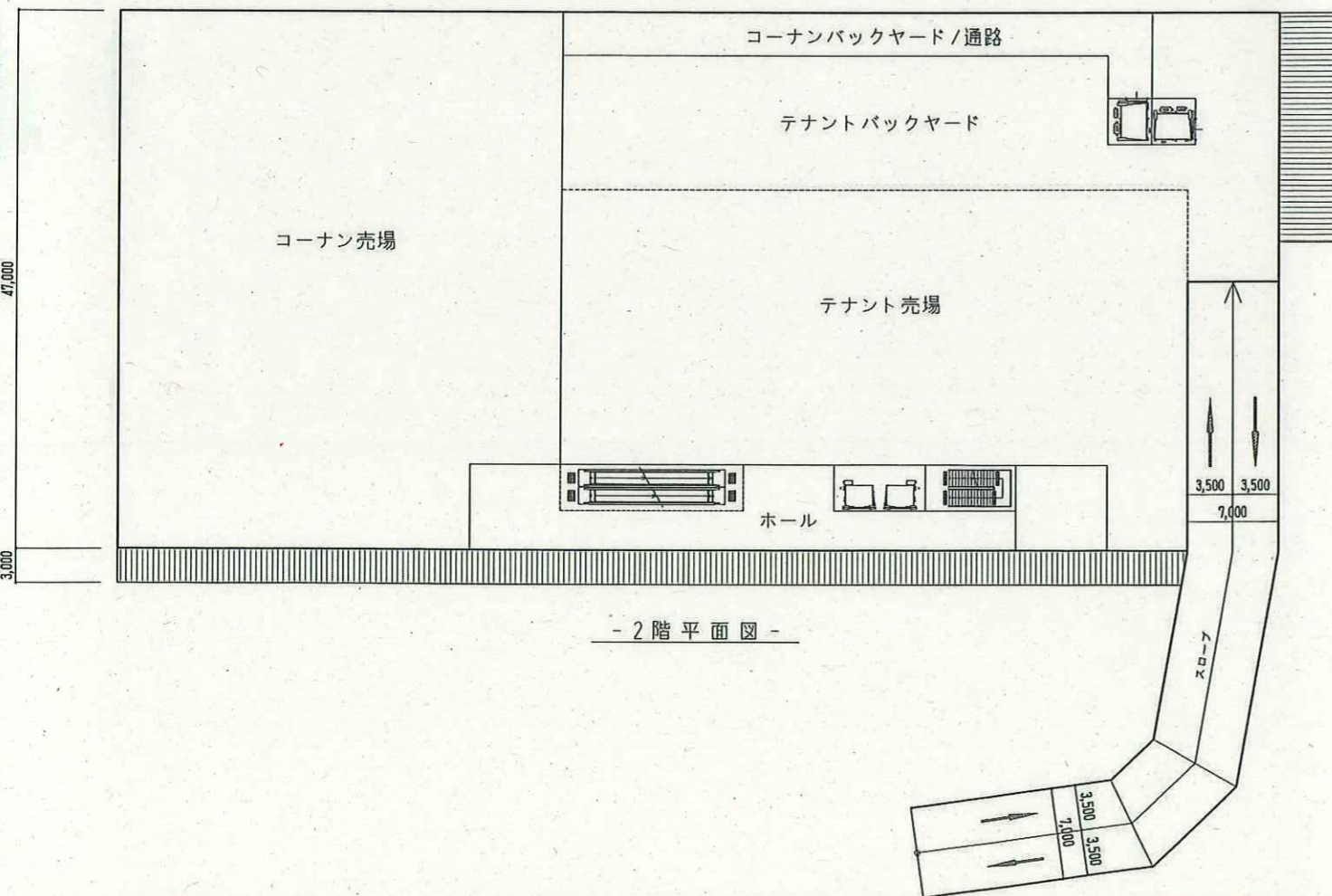
□建築面積	約 7,000㎡ … 物販棟 / 飲食店 / 立体駐車場
□延床面積	約 18,000㎡ … 物販棟 / 飲食店 / 立体駐車場
□駐車台数	375台
□駐輪台数	350台

設計	年月日
訂正	年月日

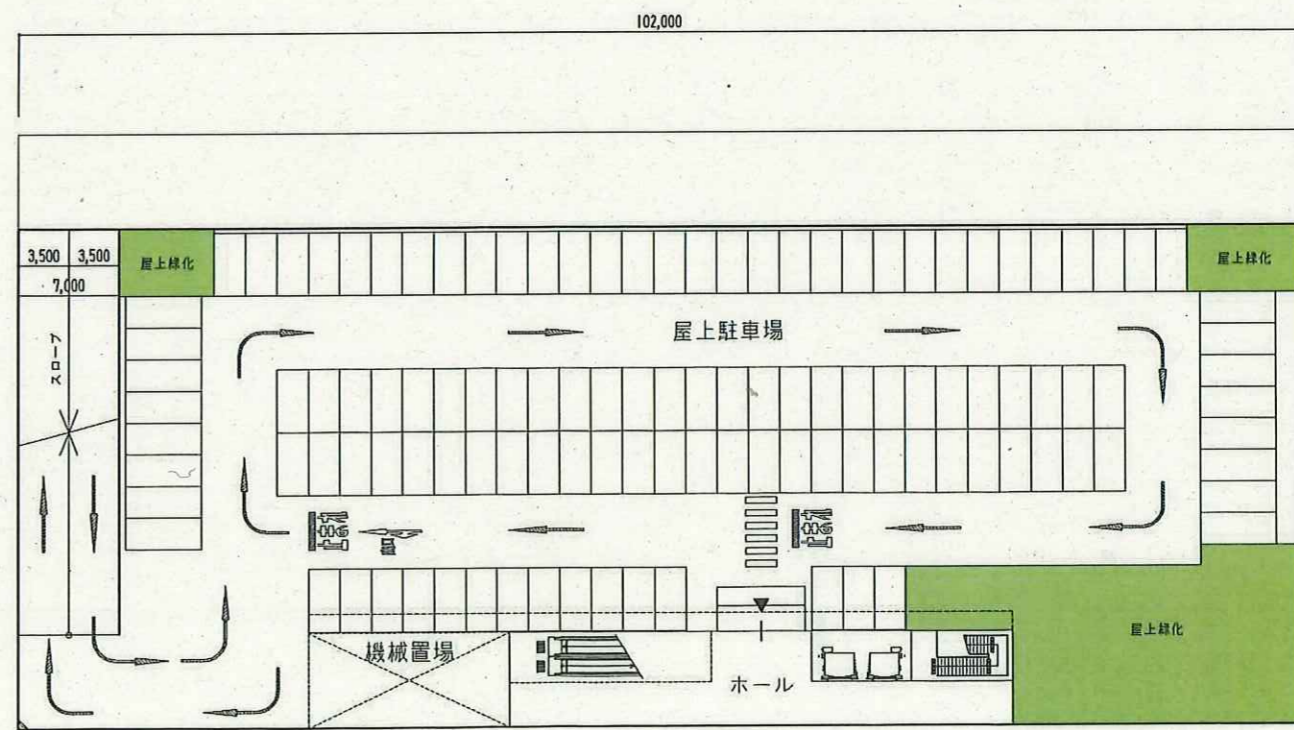
SCALE	NUMBER
A1 1: 300 A3 1: 600	3



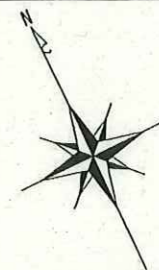
- 3階平面図 -



- 2階平面図 -



- 4階平面図 -



設計	年月日
訂正	年月日

(仮称) ホームセンターコーナン西東京田無店 新築工事

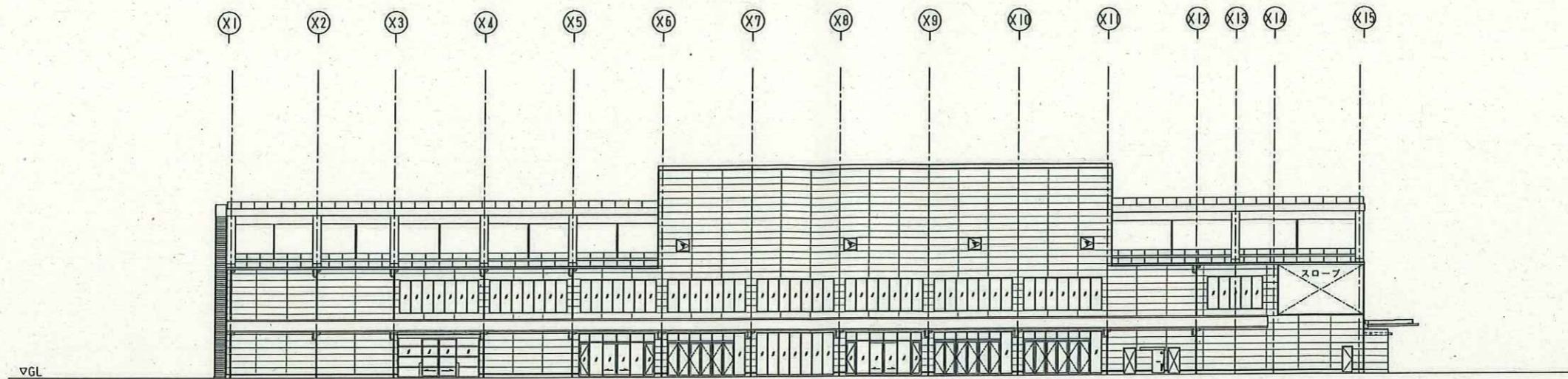
2~4階平面図

SCALE	NUMBER
A1 1: 300	4
A3 1: 600	

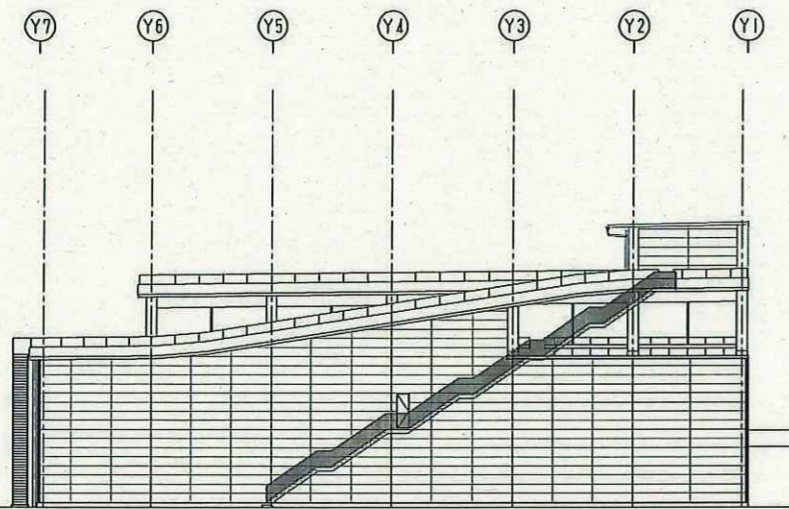
有限会社 南海総合設計 一級建築士 50081 西郷 寿一

有限会社南海総合設計 一級建築士 289465 忠津 仁貴

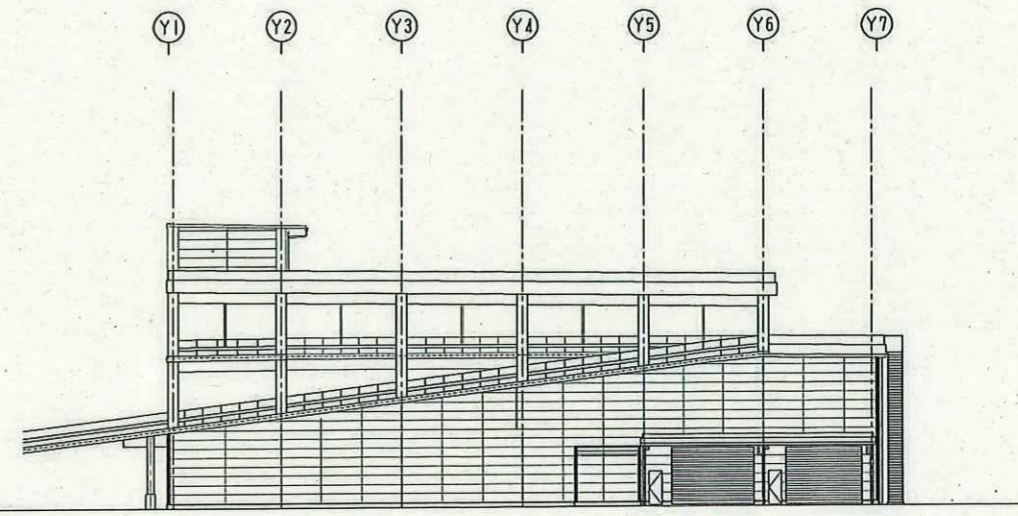
南面立面図



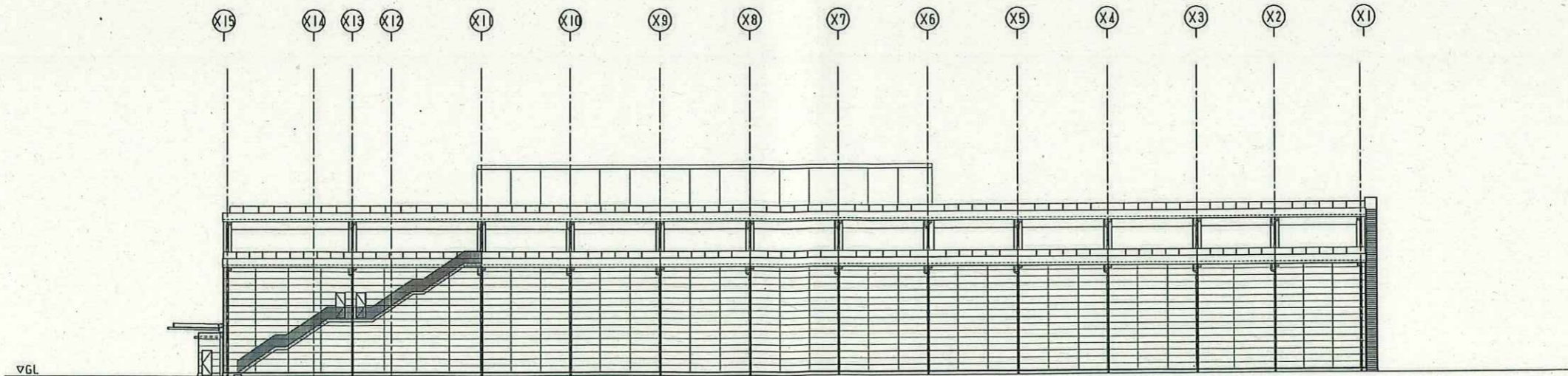
西面立面図



東面立面図



北面立面図



6

設計	年月日
訂正	年月日

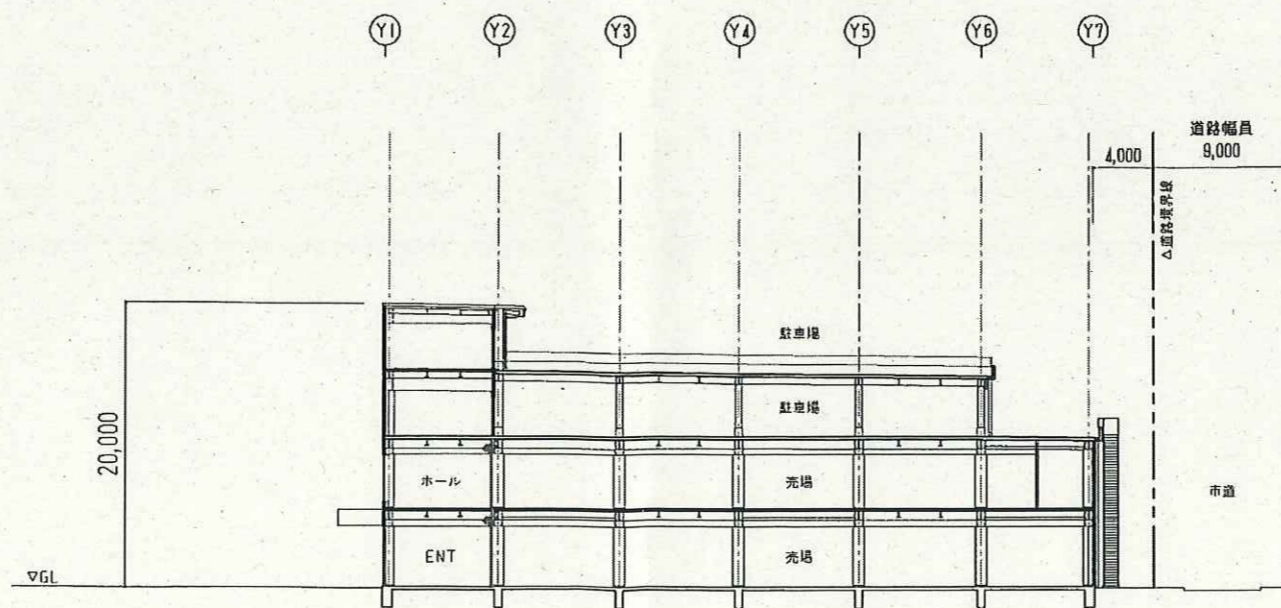
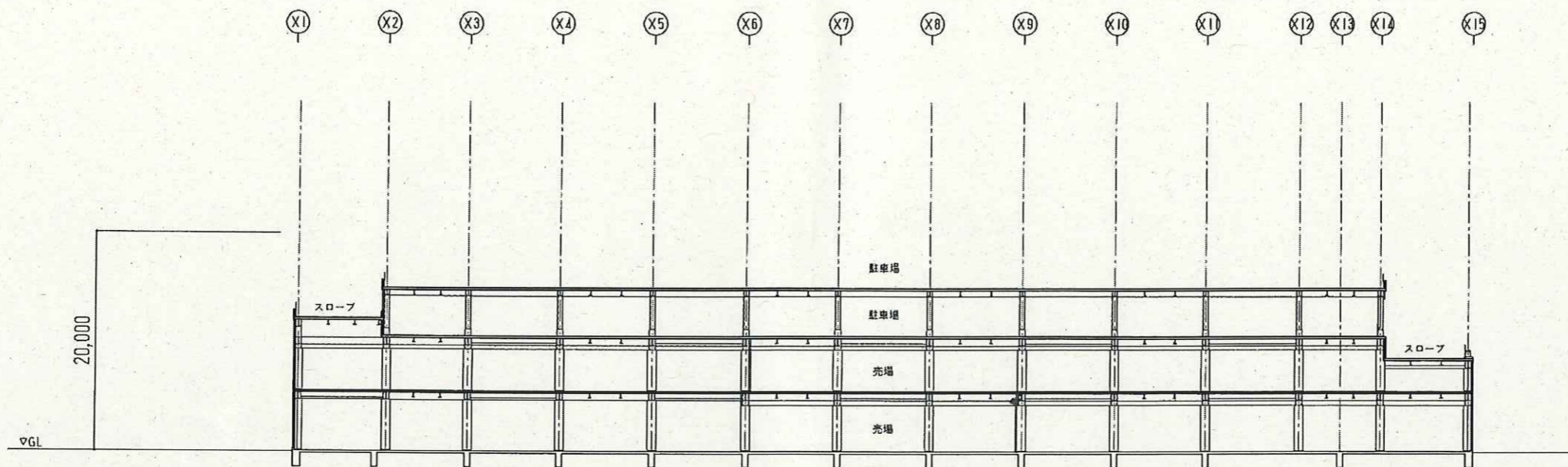
(仮称) ホームセンターコーナン西東京田無店 新築工事

立面図

SCALE	NUMBER
A1 1: 250	5
A3 1: 500	

有限会社 南海総合設計 一級建築士 50081 西郷 寿一

有限会社南海総合設計 一級建築士 289465 忠津 仁貴



設計	年月日
訂正	年月日

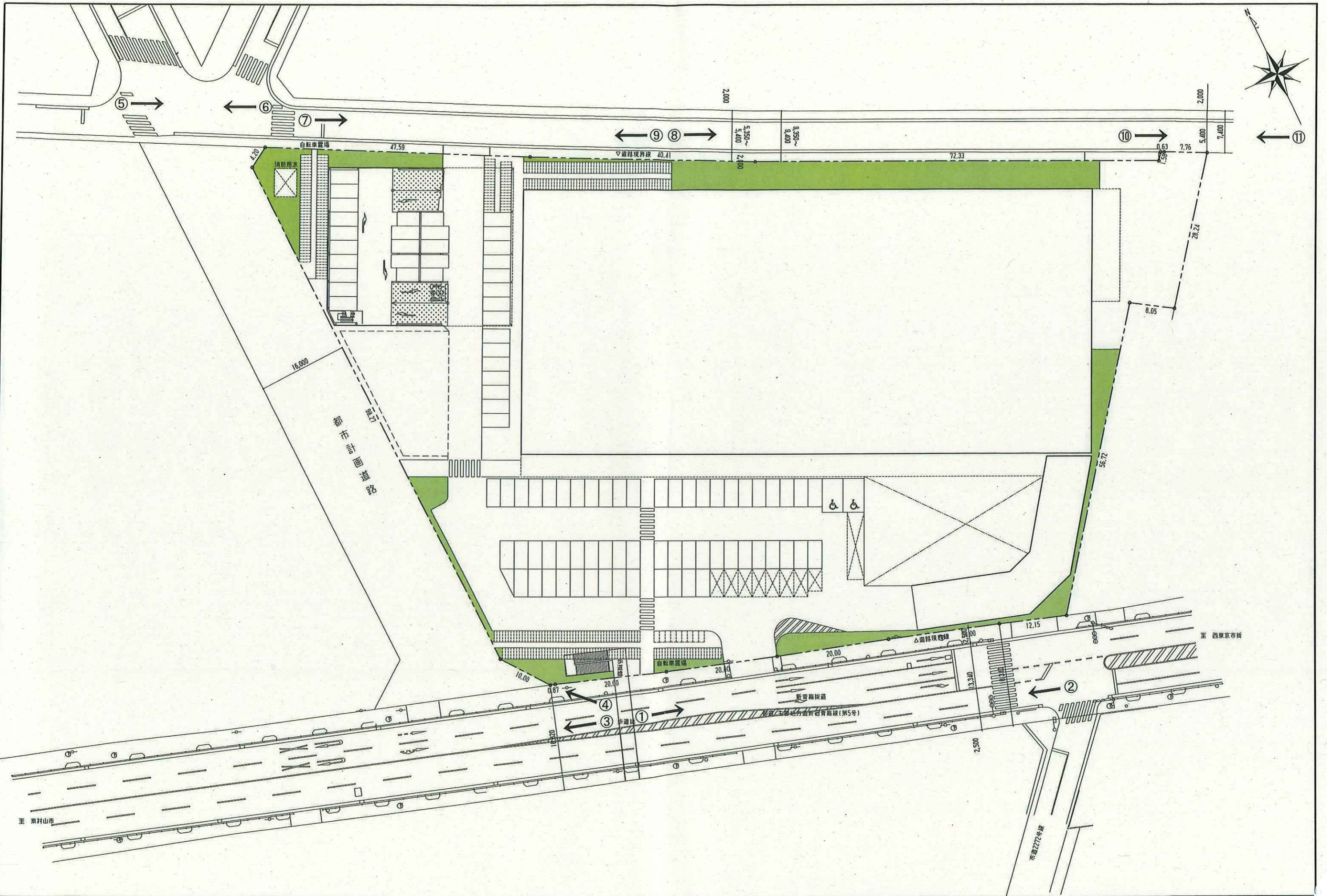
〈仮称〉ホームセンターコーナン西東京田無店 新築工事

断面図

SCALE	NUMBER
A1 1: 250 A3 1: 500	6

有限会社 南海総合設計 一級建築士 50081 西郷 奏一

有限会社南海総合設計 一級建築士 289465 忠津 仁貴



8

設計	年月日
訂正	年月日

(仮称) ホームセンターコーナン西東京田無店 新築工事
 有限会社 南海総合設計 一級建築士 50081 西郷 寿一

写真撮影方向
 SCALE
 A1 1: 300
 A3 1: 600
 NUMBER
 有限会社南海総合設計 一級建築士 289465 忠津 仁貴



①



②



③



④



⑤



⑥



⑦



⑧



⑨



⑩



⑪