

様式第2号 (第6条関係)

2021年1月20日

西東京市長 あて

住所 東京都千代田区大手町一丁目9番地2号  
 大規模開発事業者 三菱地所レジデンス株式会社  
 氏名 第三計画部長 浦手 健司  
 (法人にあつては、名称及び代表者の氏名並びに事業所等の所在地)  
 電話番号

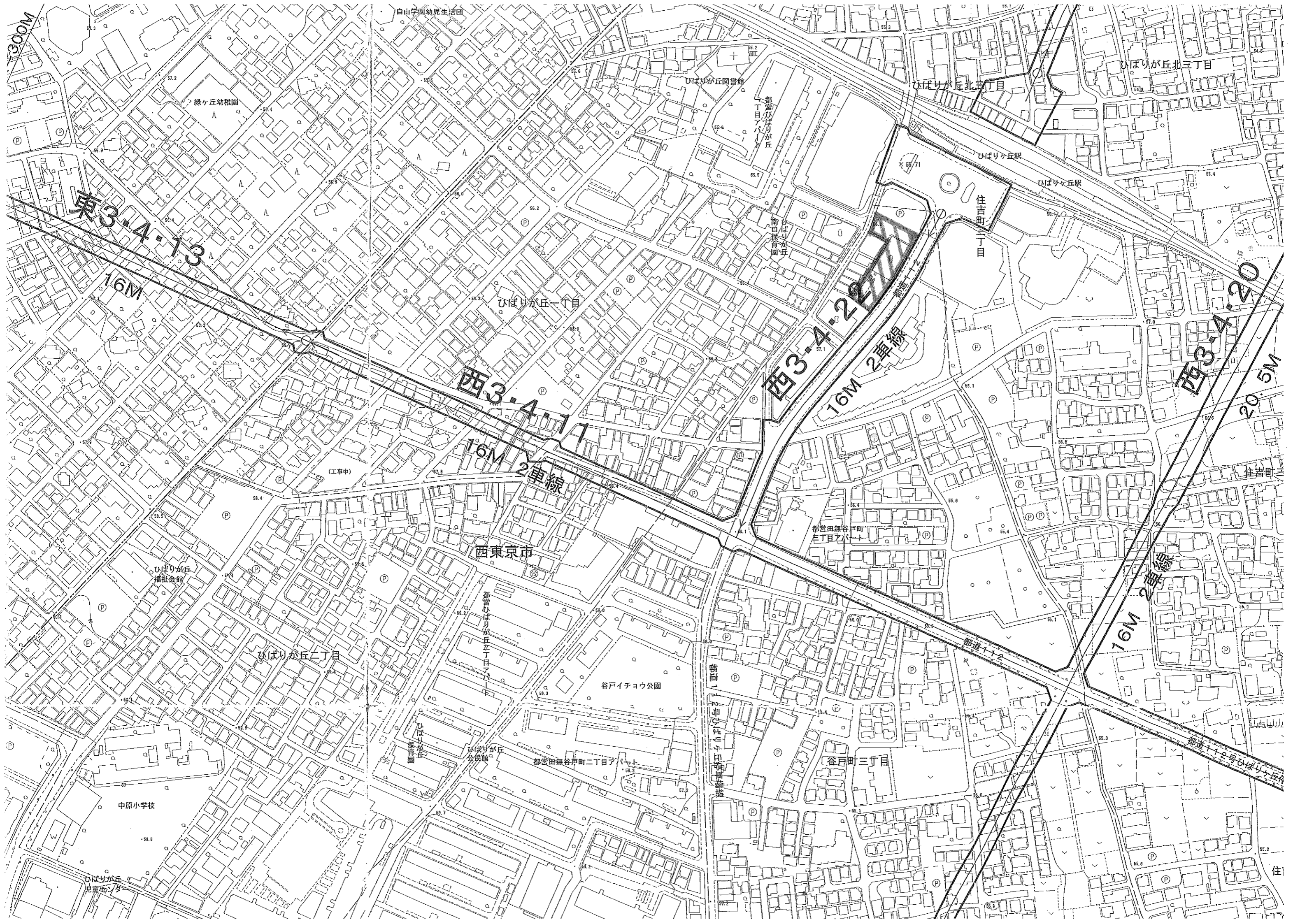
土地利用構想届出書

西東京市人にやさしいまちづくり条例第12条第1項の規定に基づき、次のとおり届け出ます。

事業者	住所 氏名 電話	東京都千代田区大手町一丁目9番地2号 三菱地所レジデンス株式会社 第三計画部長 浦手 健司 03 (6281) 8100		
設計者	住所 氏名 電話	東京都千代田区神田錦町3丁目20番地 株式会社 IAO 竹田設計 東京第一事務所 谷口裕一 03 (5577) 7203		
開発事業の目的		分譲マンション建設		
開発区域の概要	開発区域所在地	東京都西東京市谷戸町3丁目3157番地11、他		
	開発面積	1544.98 m <sup>2</sup>		
	地域地区等	用途地域	商業 地域	
		建ぺい率/容積率	80%	500%
		高度地区	なし	防火地域 防火地域
		日影規制	なし	
その他				
土地利用構想の基本事項	土地利用の方針	東側に大規模小売店舗の西及び入り組も多く、エレベーター駐車場の出入口の安全に配慮し、出入口を西側に計画します。また、東側は歩道に沿って緑地を設けたい。		
	公共公益施設の整備方針	植栽は歩道に沿って設け、公共性の高い植栽を計画します。		
	周辺環境及び景観の保全の方針	馬車前という事もあり、視認性の植栽、色彩等に配慮して計画します。		
添付図書	西東京市人にやさしいまちづくり条例施行規則第6条各号に掲げる図書			



土地利用概要				現 況		構 想		
				面積(m <sup>2</sup> )	(%)	面積(m <sup>2</sup> )	(%)	
	宅 地		1544.98	100	1337.96	86.60		
	公共公益 施設の用 地	道 路						
		公 園						
		緑 地				207.02	13.40	
		水 路						
		その他						
	その他							
	開発面積合計		1544.98	100	1544.98	100		
建築 概要			既存部分		構想部分			
	建 築 面 積		m <sup>2</sup>		1055.47 m <sup>2</sup>			
	延 べ 面 積		m <sup>2</sup>		9995.57 m <sup>2</sup>			
	建 ぺ い 率		%		68.31%			
	容 積 率		%		499.99%			
	建 物 高 さ		m		46.08m			
	建 物 棟 数		棟		1 棟			
	戸 数		戸		119 戸			
	区 画 数		区画		区画			
区画平均面積		m <sup>2</sup>		m <sup>2</sup>				
説明会の 予定	説明会の日時		令和3年2月7日					
	説明会の場所		谷戸二丁目地域集会室					
開発事業 の予定	事業着手予定時期		令和3年10月1日					
	事業完了予定時期		令和6年3月下旬					



300M

東3.4.13  
16M

西3.4.14  
16M 2車線

西3.4.20  
16M 2車線

西3.4.21  
16M 2車線  
20.5M

自由学園幼児生活園

緑ヶ丘幼稚園

ひばりが丘図書館

ひばりが丘北三丁目

ひばりが丘北三丁目

住吉西三丁目

ひばりが丘一丁目

西東京市

ひばりが丘福祉会館

ひばりが丘二丁目

谷戸イチョウ公園

都営田無谷甲町三丁目アパート

都営ひばりが丘一丁目アパート

ひばりが丘公民館

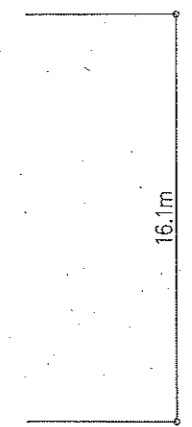
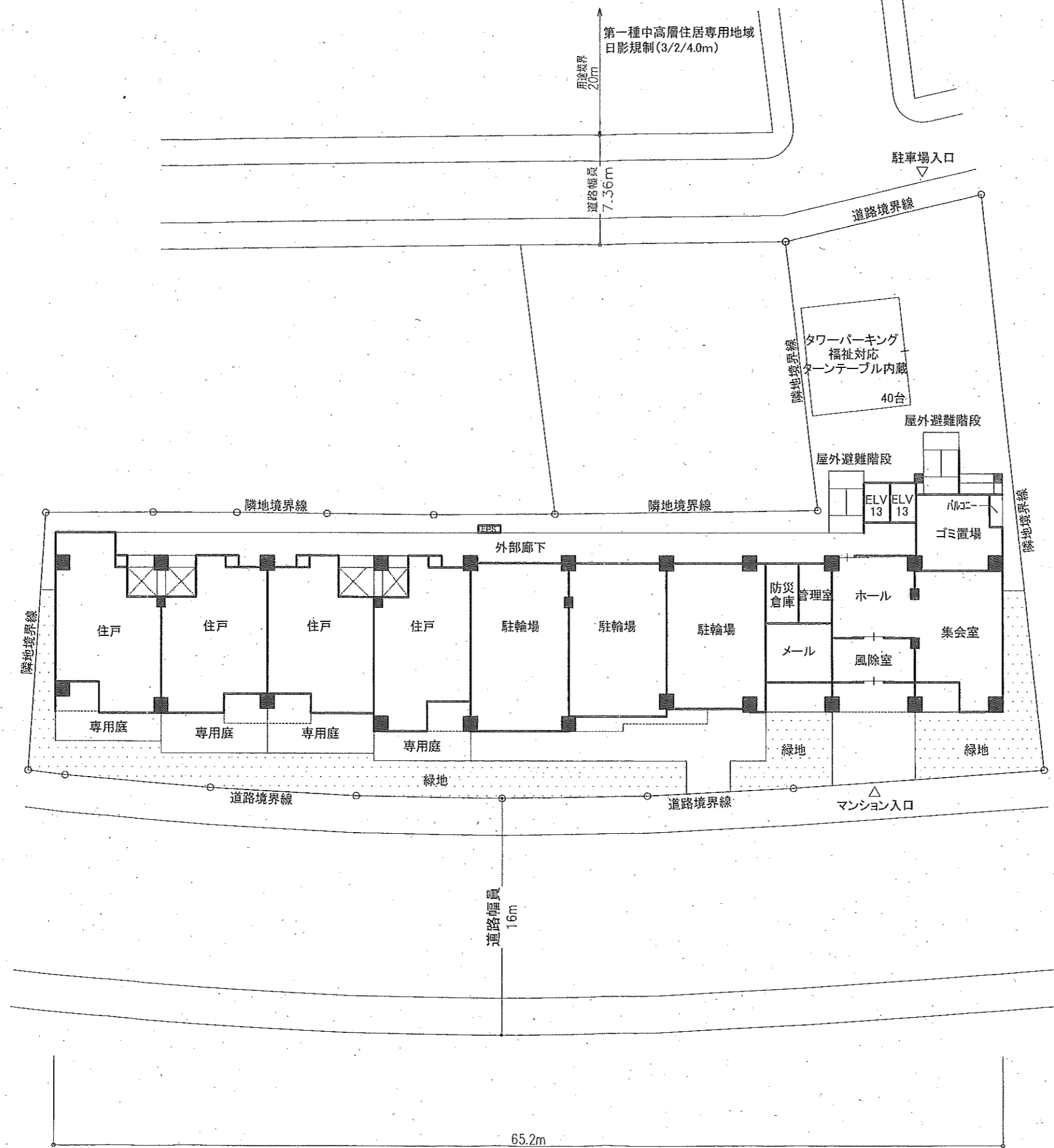
都営田無谷甲町二丁目アパート

谷戸町三丁目

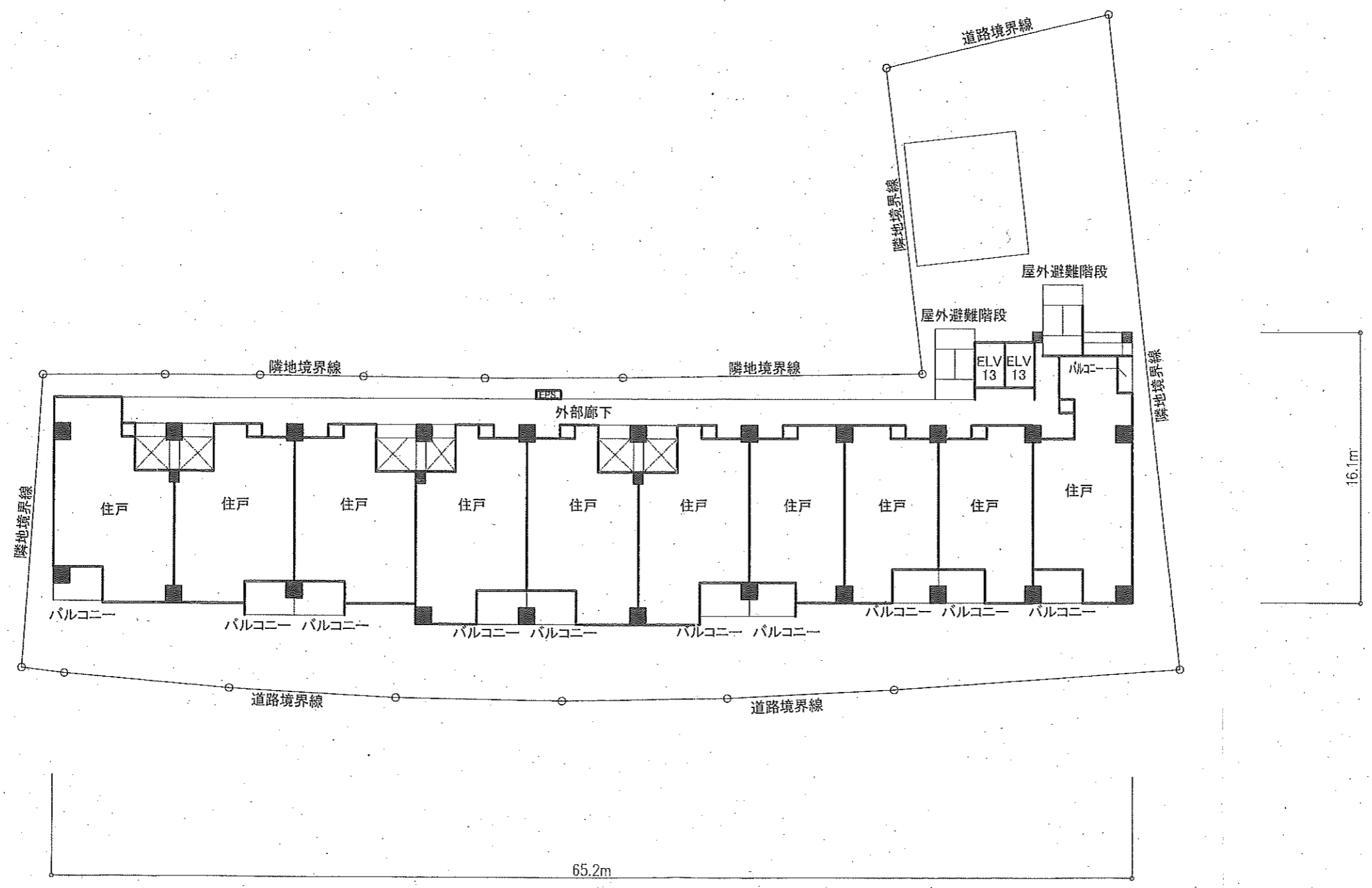
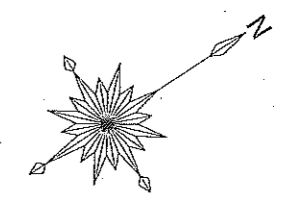
中原小学校

ひばりが丘児童センター

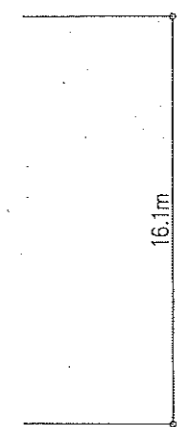
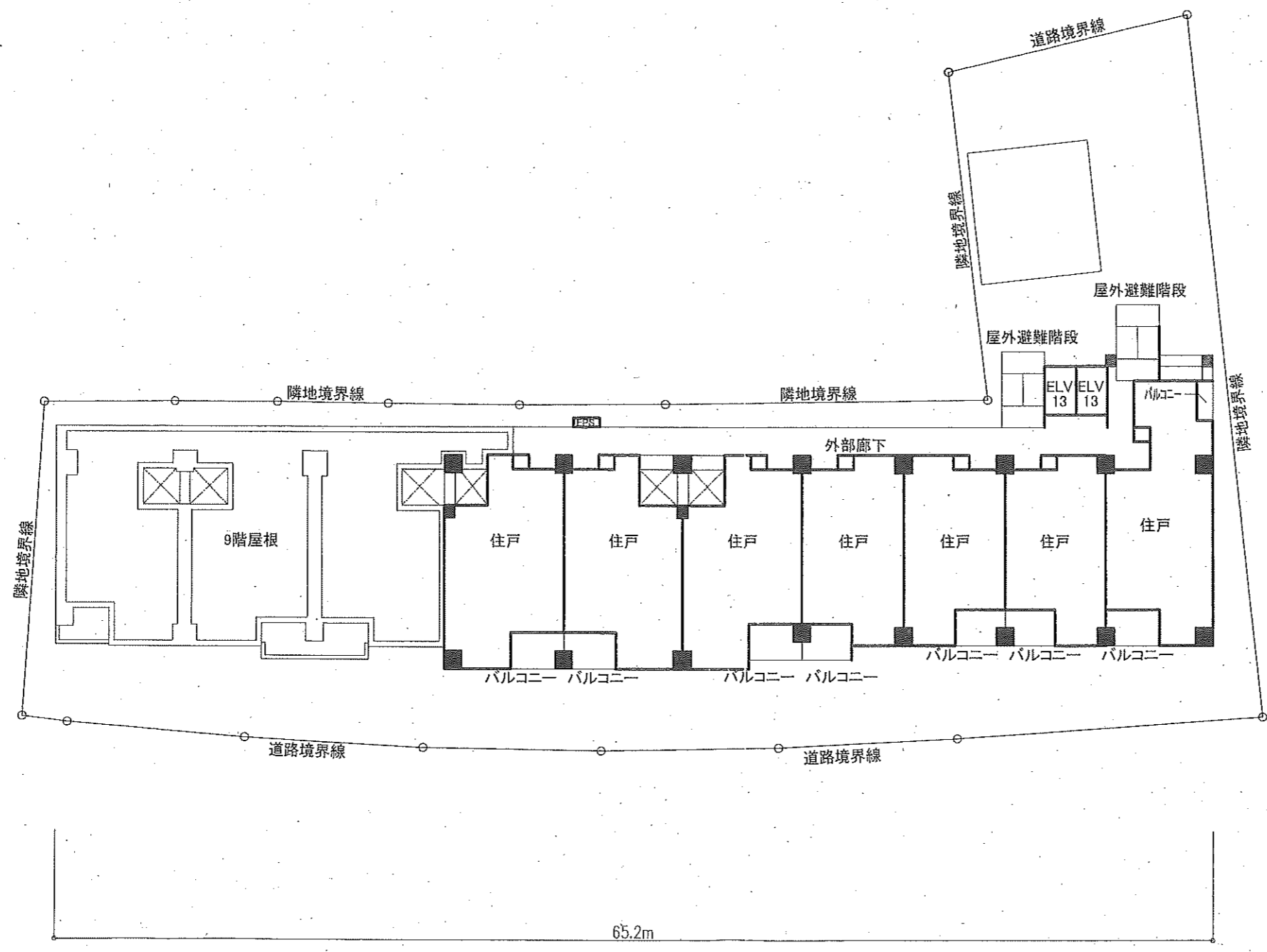
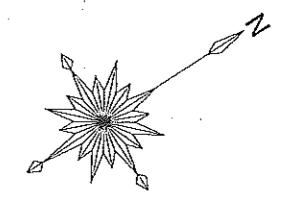
住



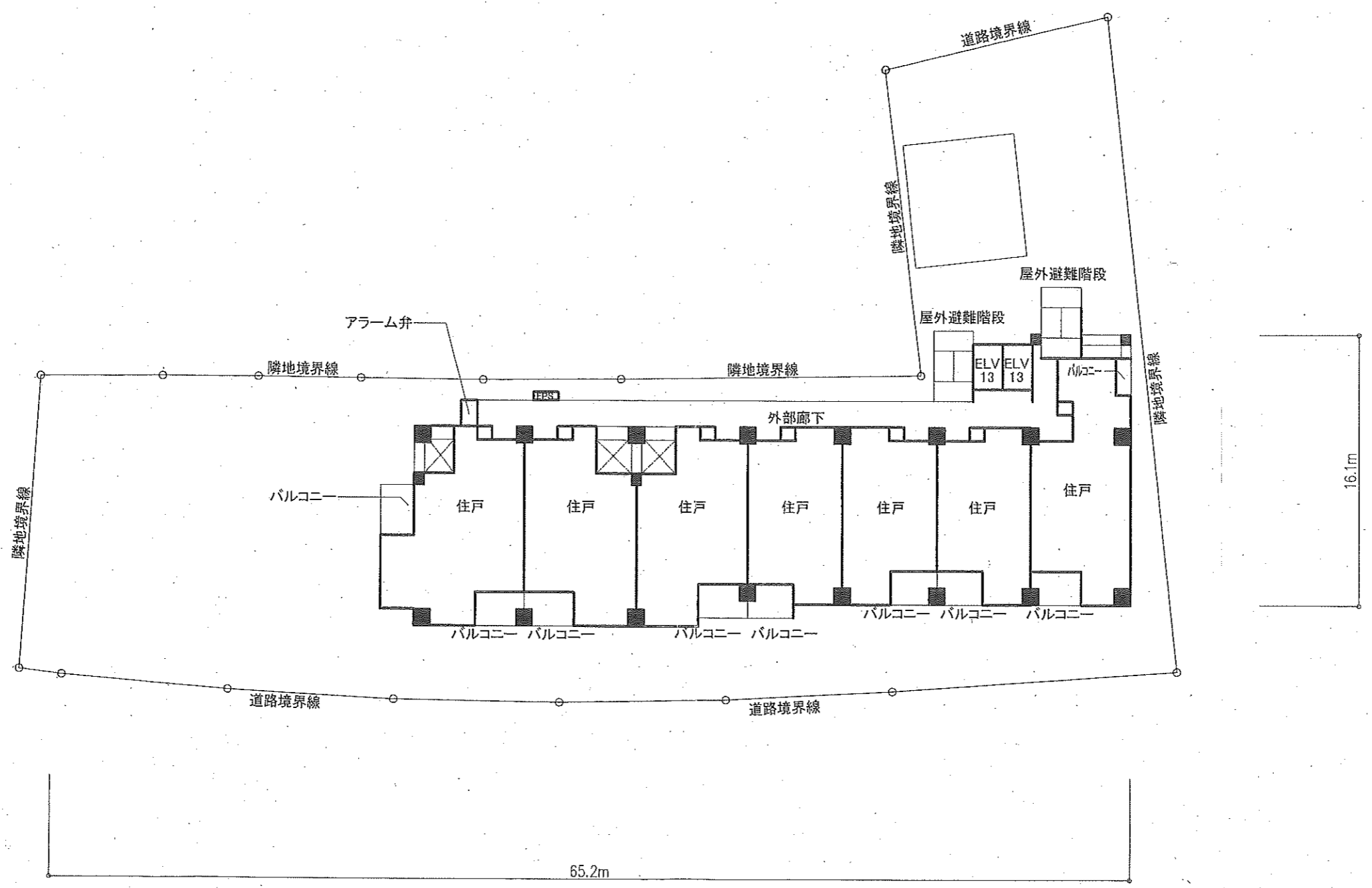
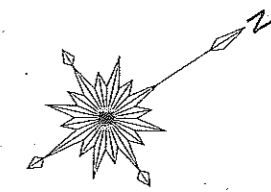
1階平面図  
 (仮称)西東京市谷戸3丁目計画  
 SCALE= 1/300



2~9階平面図  
(仮称)西東京市谷戸3丁目計画  
SCALE= 1/300

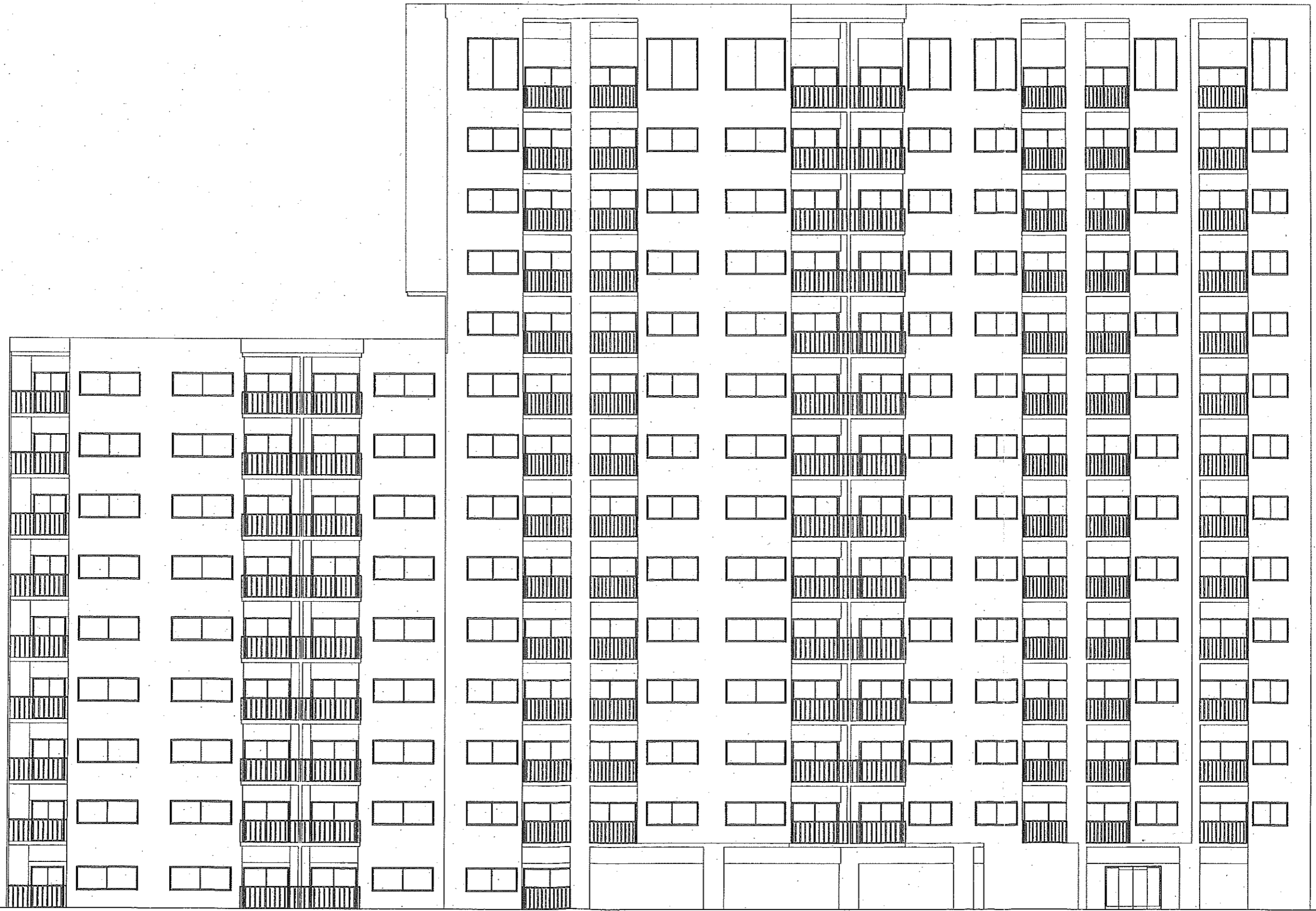


10階平面図  
(仮称)西東京市谷戸3丁目計画  
SCALE= 1/300



11~14階平面図  
(仮称)西東京市谷戸3丁目計画  
SCALE= 1/300

46.08m



東側立面図  
(仮称)西東京市谷戸3丁目計画  
SCALE= 1/200

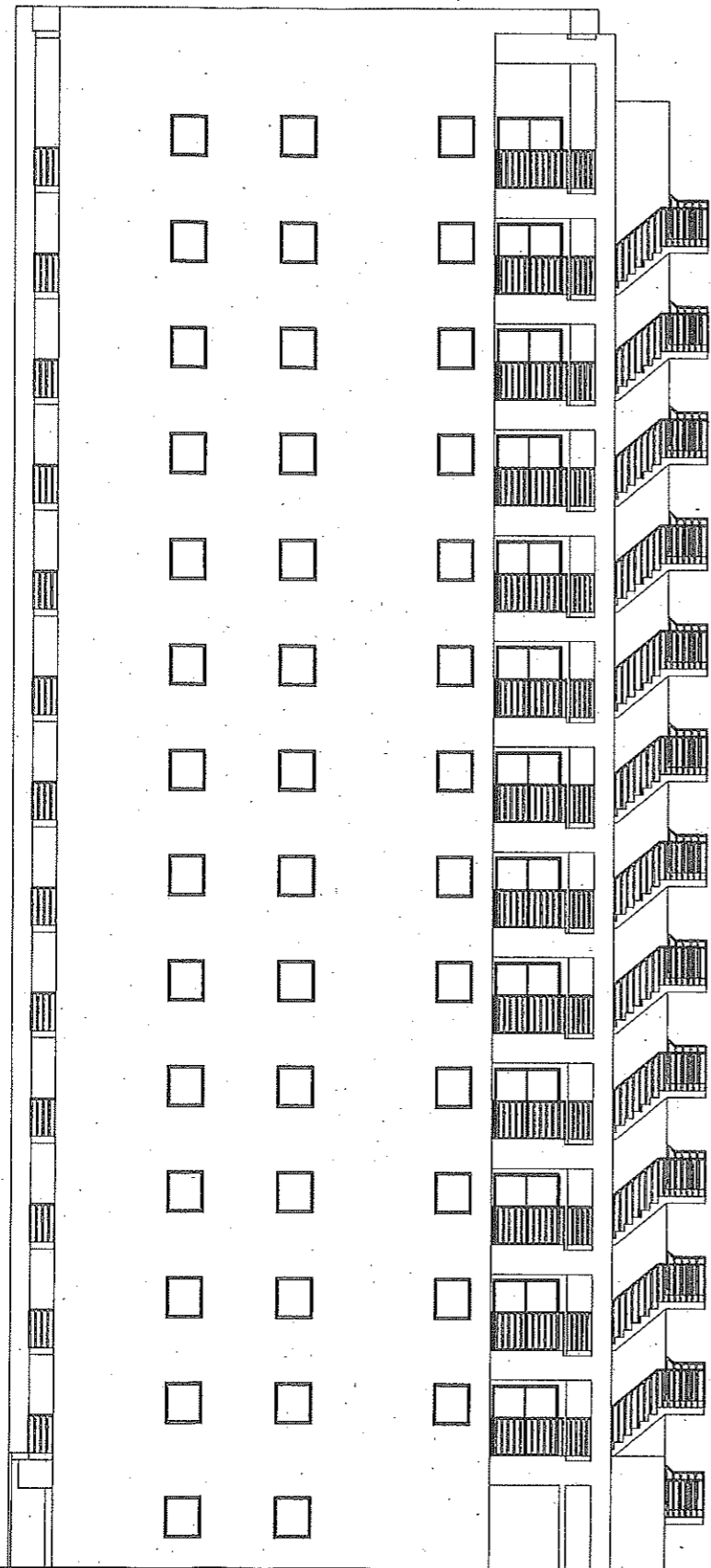


46.08m

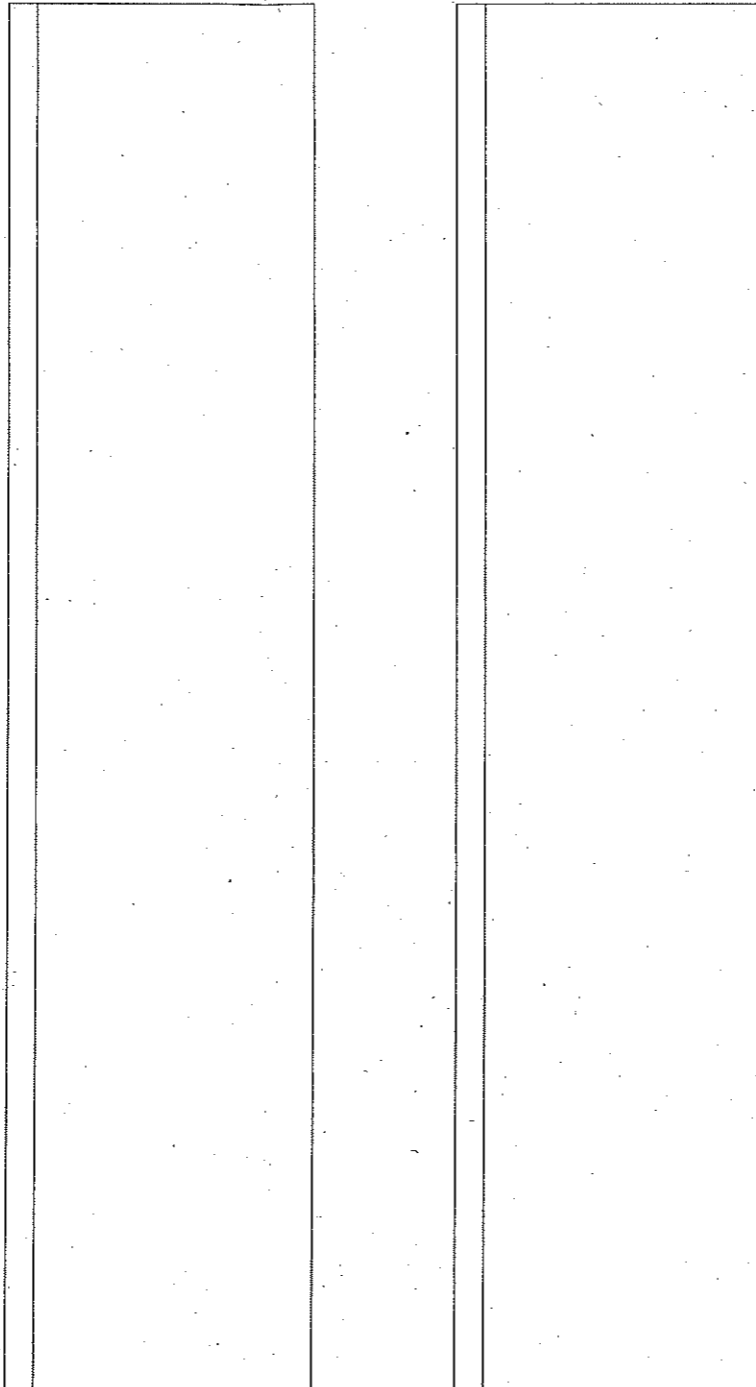


西側立面図  
(仮称)西東京市谷戸3丁目計画  
SCALE= 1/200

46.08m



北側立面図 1:200



南側立面図 1:200

北側・南側立面図

(仮称)西東京市谷戸3丁目計画

SCALE= 1/200