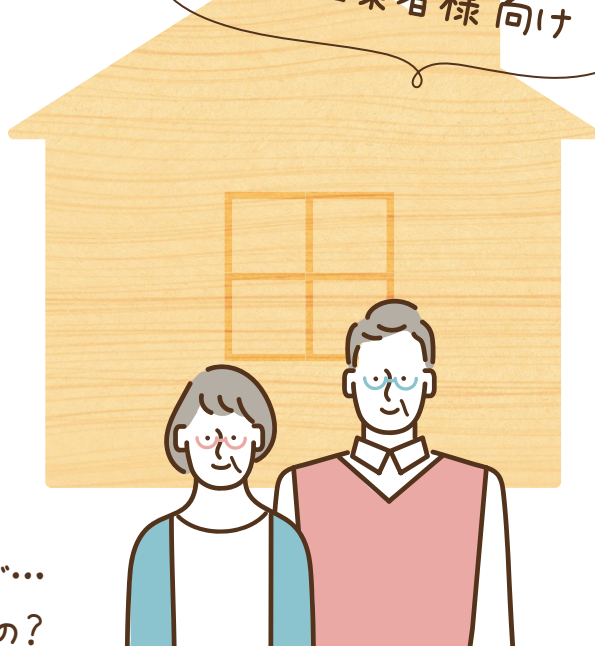


西東京市 居住支援 セミナー

家主様・
不動産業者様向け



- ☑ 高齢者等を受け入れたいがリスクが心配で…
- ☑ 入居者の高齢化はどこに相談すればいいの？

繁忙期明けに備え、

今後さらに増える**高齢者等を受け入れるための知識**を得ませんか？

令和5年 **3月14日(火)** 14:00~15:30 (開場 13:45~)

会場 西東京市南町五丁目6番18号 イングビル3階 第3・第4会議室
西武新宿線「田無」駅 徒歩約1分

対象 家主様・不動産業者様など

定員 先着30名

▶▶ 事前予約制。お申込みは裏面をご覧ください。

参加
無料

講演1 『高齢者は歓迎すべき入居者？～知っておきたいデータと支援～』

… ホームネット株式会社 種田 聖 様

講演2 『西東京市の住宅セーフティネット制度について』

… 西東京市 まちづくり部 住宅課

講演3 『空き家バンク制度と登録実績状況について』

… 西東京市 まちづくり部 住宅課

令和5年3月14日開催

西東京市居住支援セミナー参加申込書

申込方法 》 メールまたは FAX にてお申込みください。



メール： jyuutaku@city.nishitokyo.lg.jp

件名を「西東京市居住支援セミナー申込」とし、所属、氏名、電話番号、FAX番号をご記入の上、上記メールアドレスへお送りください。



FAX： 下記申込書に必要事項をご記入の上、FAX にてお申込みください。

！ 申込期限：令和5年3月10日(金) 正午 必着

▶ FAX：042-439-3025

※誤送信にご注意ください。

所 属	
氏 名	
電話番号	
F A X	
メ ー ル	

《 会 場 》

西東京市南町五丁目6番18号 イングビル3階
第3・第4会議室

《 アクセス 》

西武新宿線「田無」駅 南口より徒歩約1分
※駐車場がありません。公共交通機関をご利用ください。



【お問合せ先】 西東京市居住支援協議会事務局（西東京市 まちづくり部 住宅課）

〒202-8555 東京都西東京市中町1-6-8

TEL：042-438-4052 FAX：042-439-3025 E-mail：jyuutaku@city.nishitokyo.lg.jp