

評価割合

令和2年度 担当課評価基準(事業別評価)

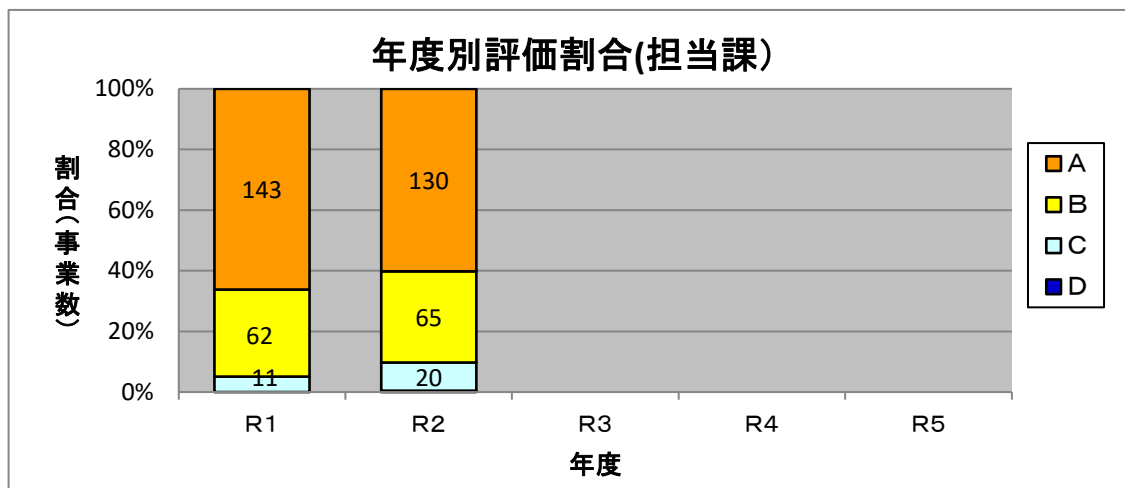
A: 事業・取組計画が施策の内容に合致し、着実に執行され、課題が明らかになっているもの。

B: 事業・取組計画や執行状況、課題のいずれかに改善の余地があるもの。

C: 事業・取組計画や執行状況、課題のいずれも不十分なもの。

D: 未実施のもの。

全体	R 1	R 2	R 3	R 4	R 5
A	143	130			
B	62	65			
C	11	20			
D	0	0			



令和2年度 委員会評価基準(施策評価、課別評価)

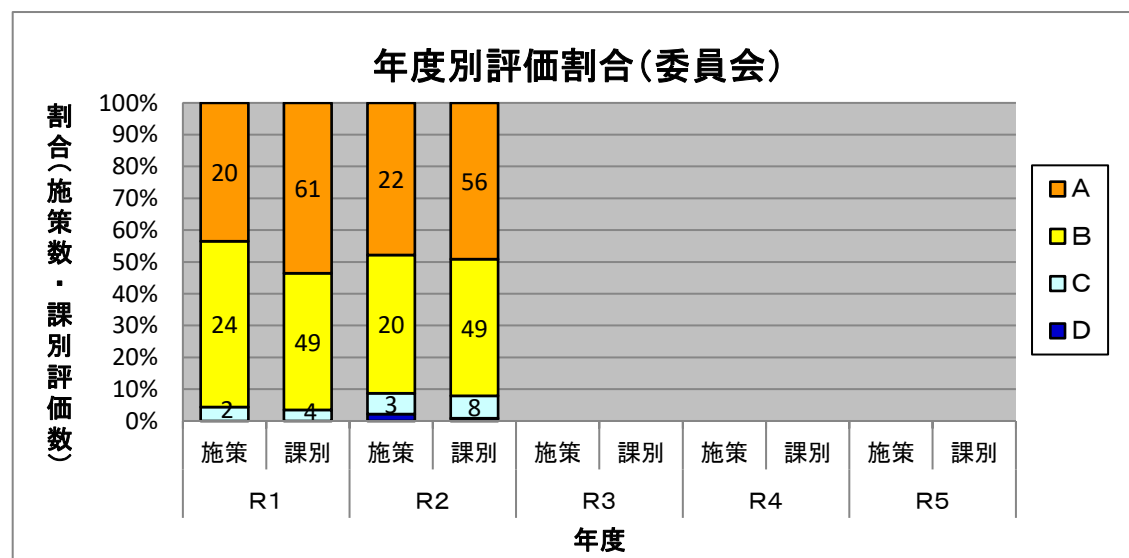
A: 課題に対する取組が十分である。

B: 課題に対する取組が概ね十分である。

C: 課題に対する取組に一部改善の必要がある。

D: 課題に対する取組が不十分である。

全体 区分	R 1		R 2		R 3		R 4		R 5	
	施策	課別	施策	課別	施策	課別	施策	課別	施策	課別
A	20	61	22	56						
B	24	49	20	49						
C	2	4	3	8						
D	0	0	1	1						



基本目標

I：人権の尊重

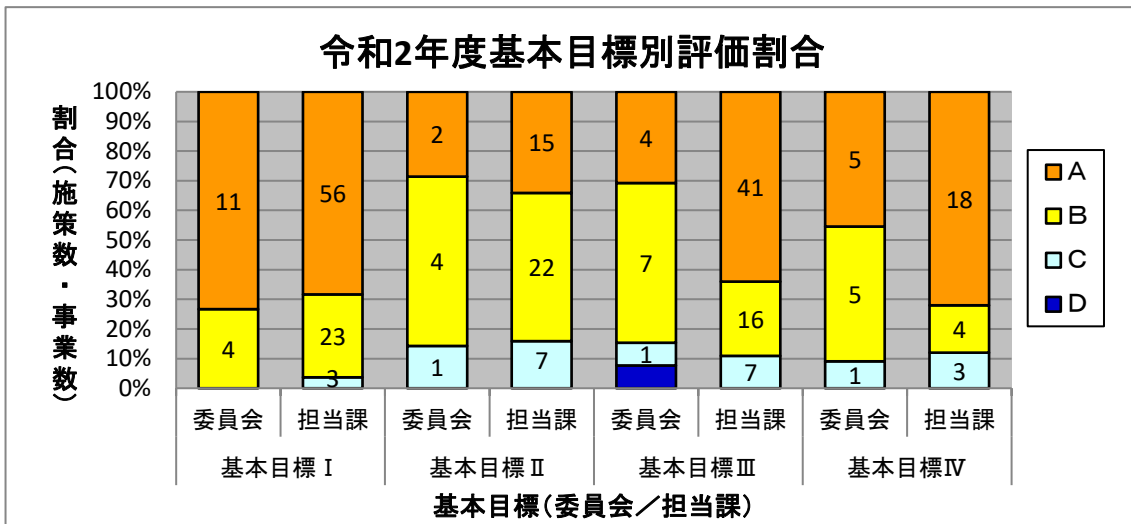
II：地域における男女平等参画の推進

III：ワーク・ライフ・バランス(仕事と生活の調和)と女性活躍の推進

IV：男女平等参画の実現に向けた推進体制の強化

全体 区分	基本目標 I		基本目標 II		基本目標 III		基本目標 IV	
	委員会	担当課	委員会	担当課	委員会	担当課	委員会	担当課
A	11	56	2	15	4	41	5	18
B	4	23	4	22	7	16	5	4
C	0	3	1	7	1	7	1	3
D	0	0	0	0	1	0	0	0

※委員会は施策評価、担当課は事業別評価の数



<参考>

