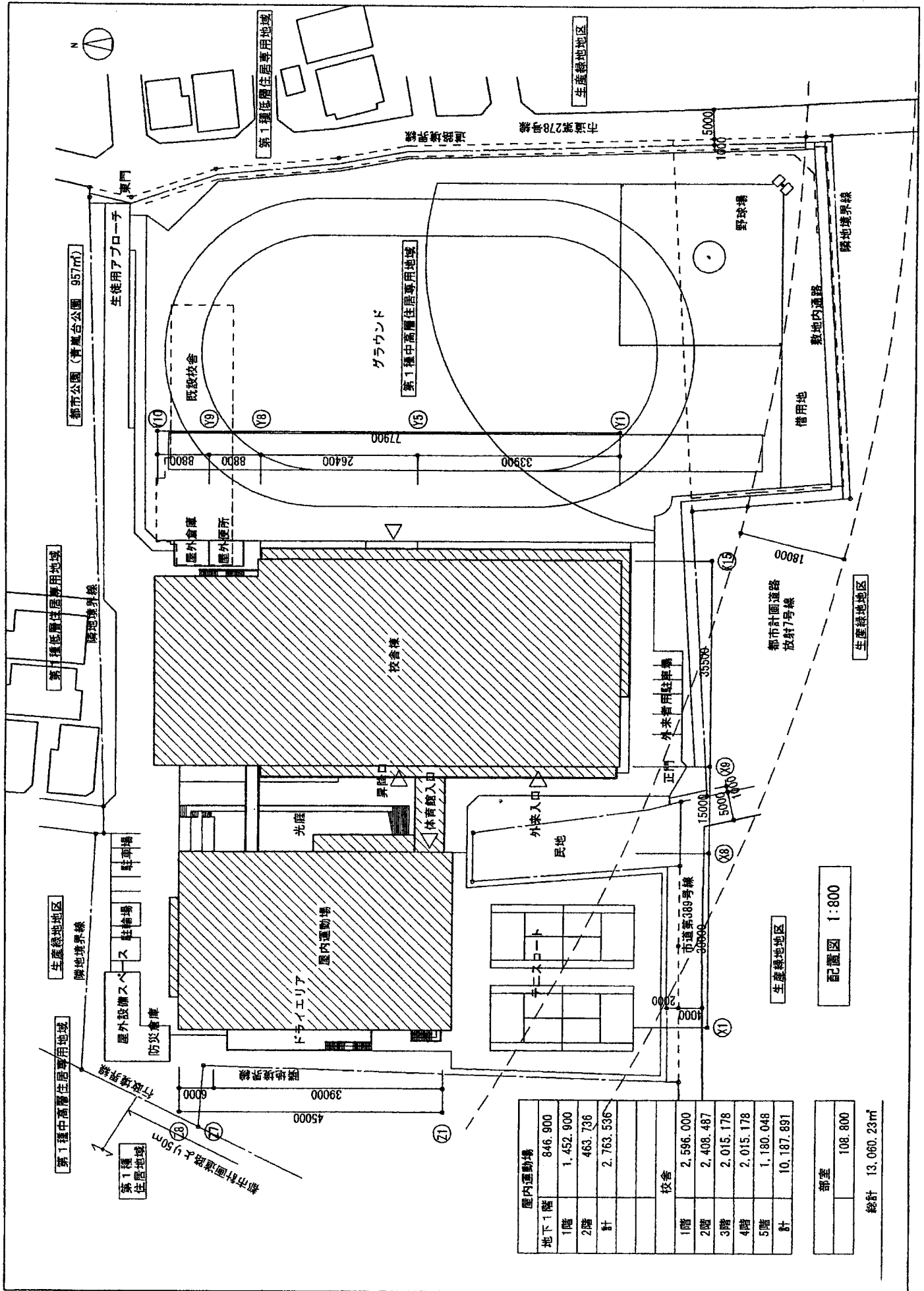


青嵐中学校校舎等建替基本設計（案）

青嵐中学校建替協議会



屋内運動場	
地下1階	846.900
1階	1.452.900
2階	463.736
計	2.763.536
校舎	
1階	2.596.000
2階	2.408.487
3階	2.015.178
4階	2.015.178
5階	1.180.048
計	10.187.891

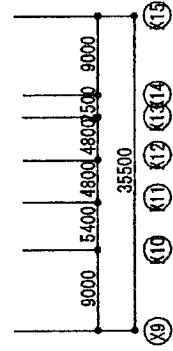
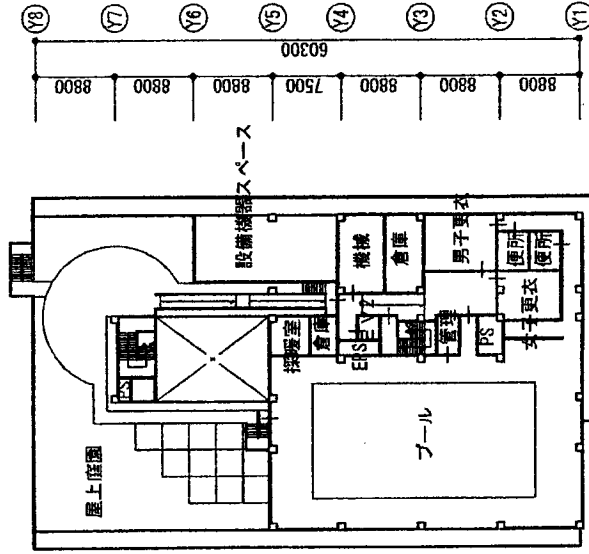
部室	108.800
総計	13.060.23㎡

配置図 1:800

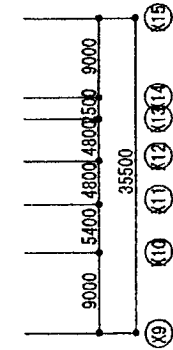
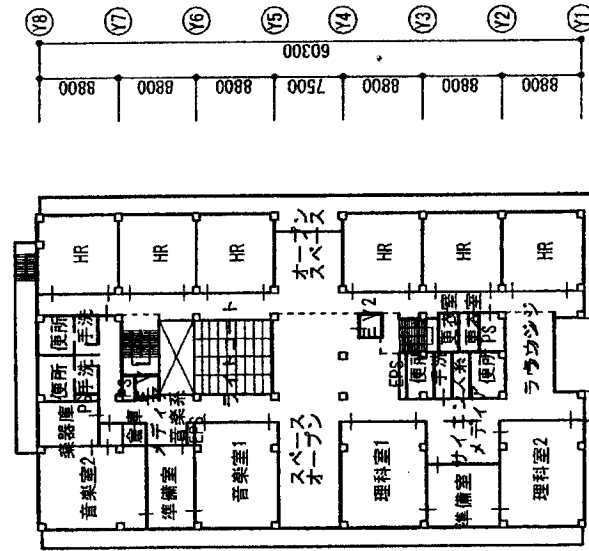




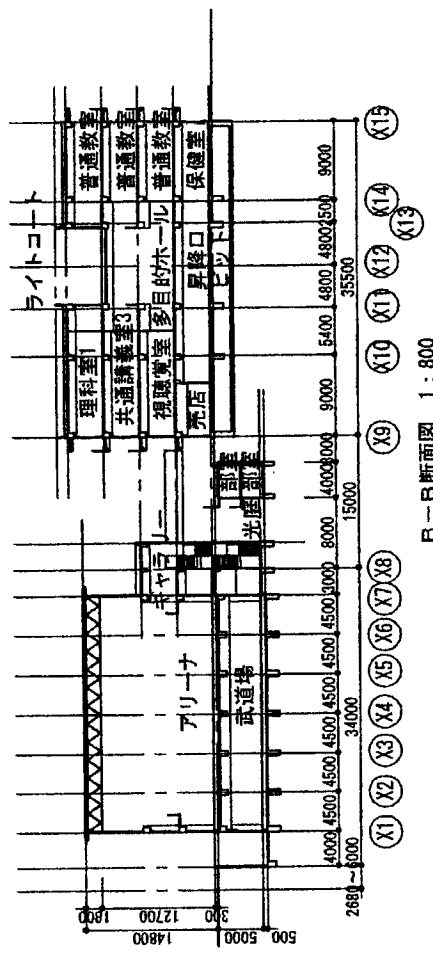




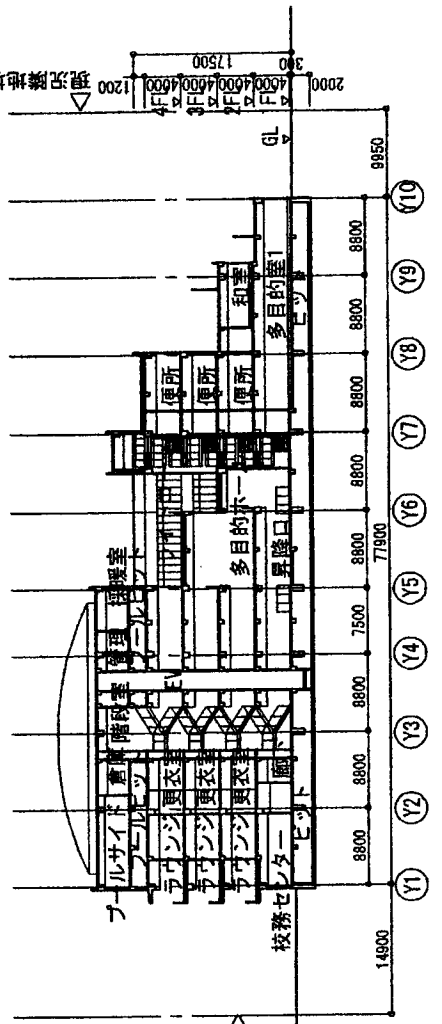
5階平面図 1:800



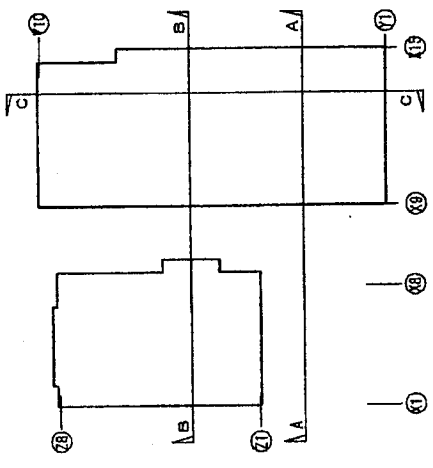
4階平面図 1:800



B-B断面図 1:800



C-C断面図 1:800



A-A断面図 1:800

