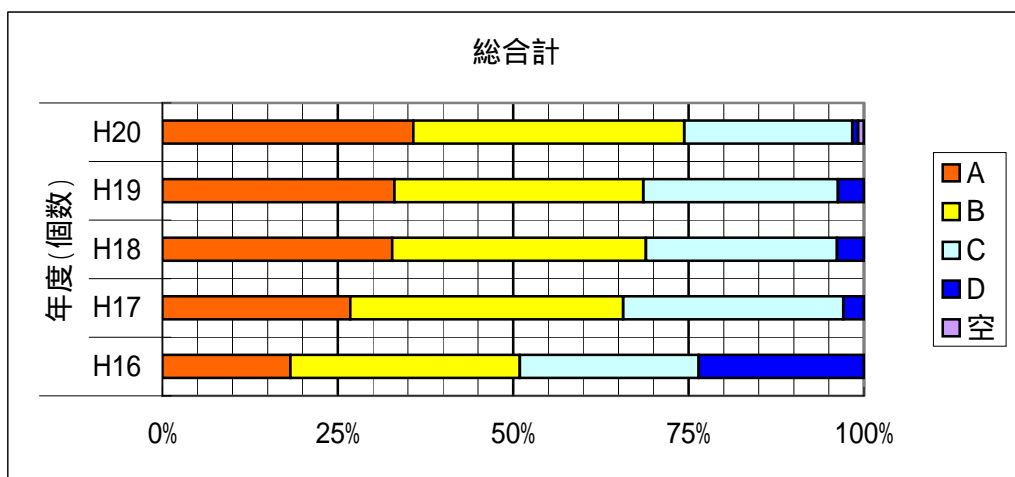


資 料

1. 西東京市男女平等参画推進計画実績評価割合
2. 平成 20 年度男女平等参画推進計画実績評価

資料

1. 西東京市男女平等参画推進計画実績評価割合

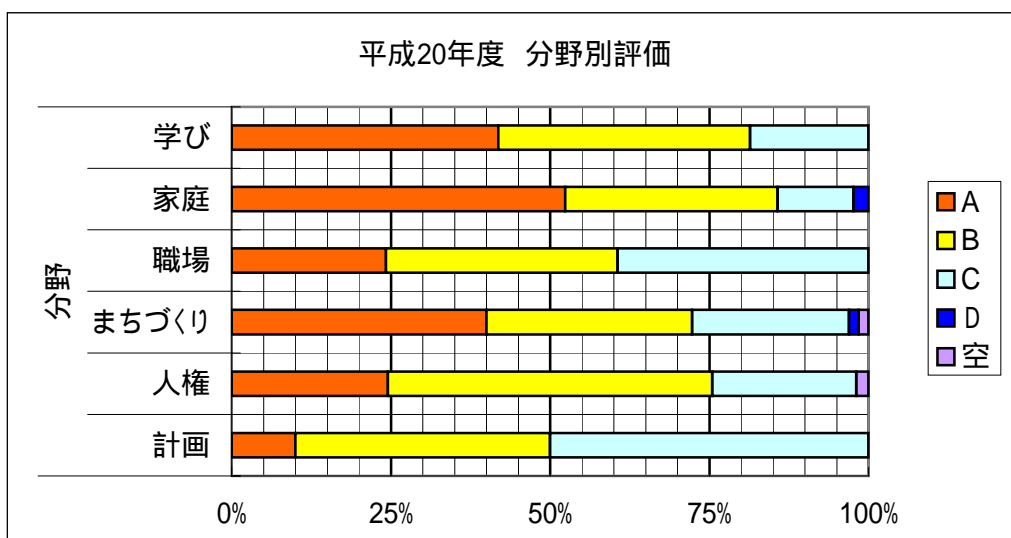


総合計

評価	年度(個数)				
	H16	H17	H18	H19	H20
A	38	64	77	81	88
B	68	93	85	87	95
C	53	75	64	68	59
D	49	7	9	9	2
空	0	0	0	0	2
計	208	239	235	245	244

- A 目標・計画が明確で、計画どおり十分実施されている。
- B 目標・計画・実施のどれかに改善の余地がある。
- C 施策にそった目標・計画が立てられていない。または未実施のもの
- D 報告がなく空欄のもの(もしくは本計画の事業に該当しない。)

注) 平成20年度の空欄2は、評価不能のため対象外



分野計

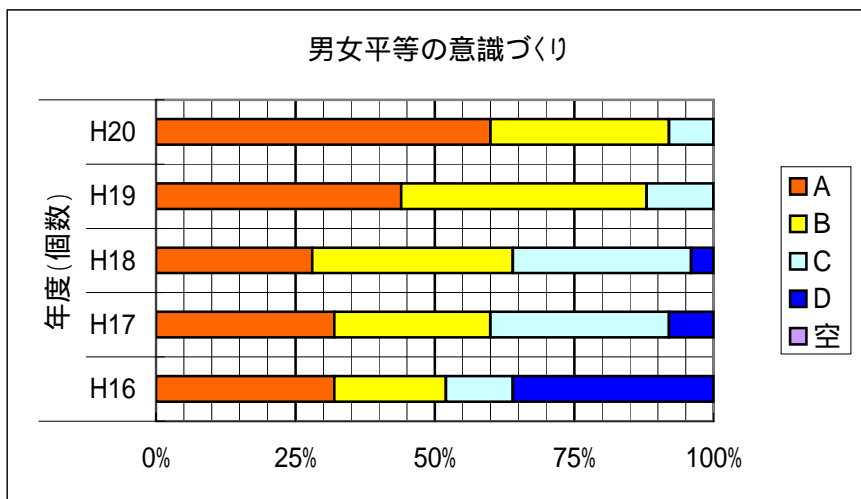
評価	分野					
	計画	人権	まちづくり	職場	家庭	学び
A	1	13	26	8	22	18
B	4	27	21	12	14	17
C	5	12	16	13	5	8
D	0	0	1	0	1	0
空	0	1	1	0	0	0
計	10	52	64	33	42	43

注) 空欄2件は、評価不能のため対象外

“学び”で身につける男女平等

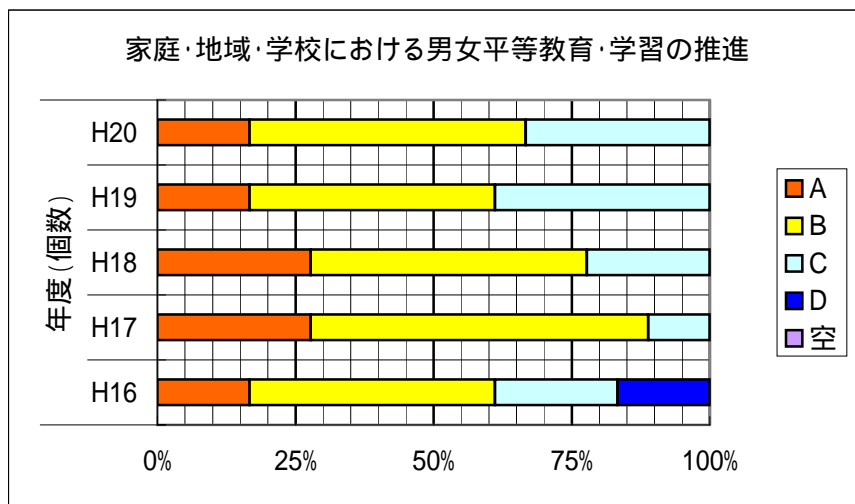
1 男女平等の意識づくり

評価	年度(個数)				
	H16	H17	H18	H19	H20
A	8	8	7	11	15
B	5	7	9	11	8
C	3	8	8	3	2
D	9	2	1	0	0
空	0	0	0	0	0
計	25	25	25	25	25



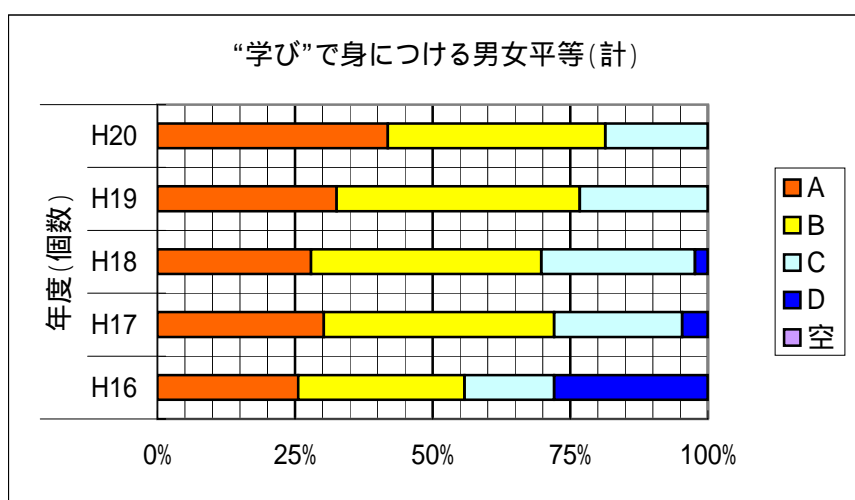
2 家庭・地域・学校における男女平等教育・学習の推進

評価	年度(個数)				
	H16	H17	H18	H19	H20
A	3	5	5	3	3
B	8	11	9	8	9
C	4	2	4	7	6
D	3	0	0	0	0
空	0	0	0	0	0
計	18	18	18	18	18



計

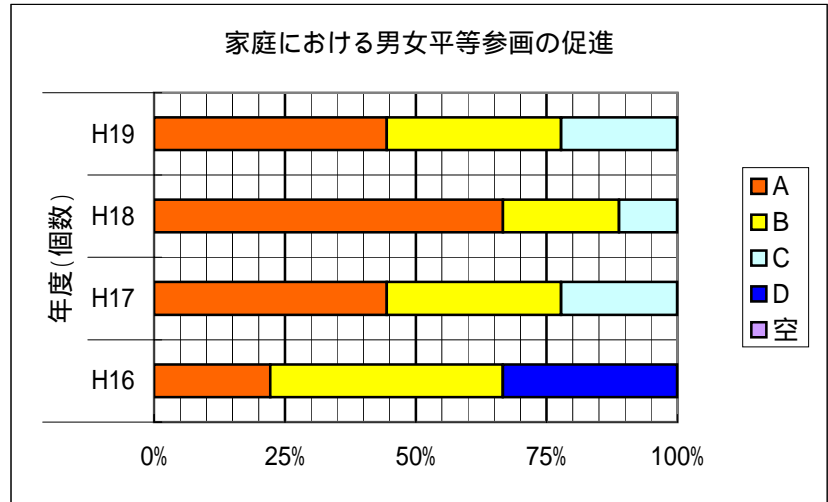
評価	年度(個数)				
	H16	H17	H18	H19	H20
A	11	13	12	14	18
B	13	18	18	19	17
C	7	10	12	10	8
D	12	2	1	0	0
空	0	0	0	0	0
計	43	43	43	43	43



“家庭生活”を豊かにする男女平等

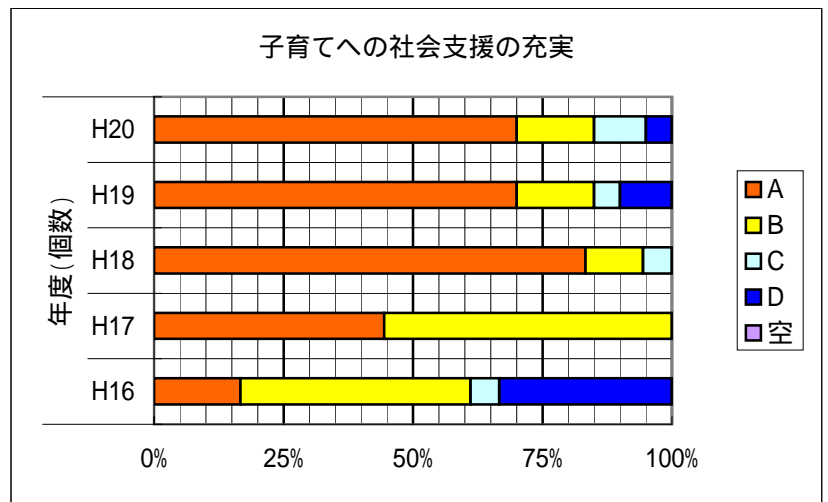
3 家庭における男女平等参画の促進

評価	年度(個数)				
	H16	H17	H18	H19	H20
A	2	4	6	4	4
B	4	3	2	3	3
C	0	2	1	2	2
D	3	0	0	0	0
空	0	0	0	0	0
計	9	9	9	9	9



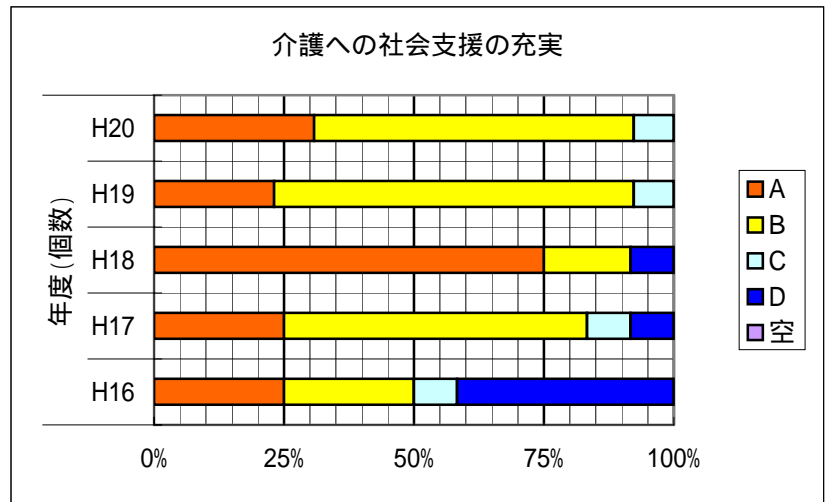
4 子育てへの社会支援の充実

評価	年度(個数)				
	H16	H17	H18	H19	H20
A	3	8	15	14	14
B	8	10	2	3	3
C	1	0	1	1	2
D	6	0	0	2	1
空	0	0	0	0	0
計	18	18	18	20	20



5 介護への社会支援の充実

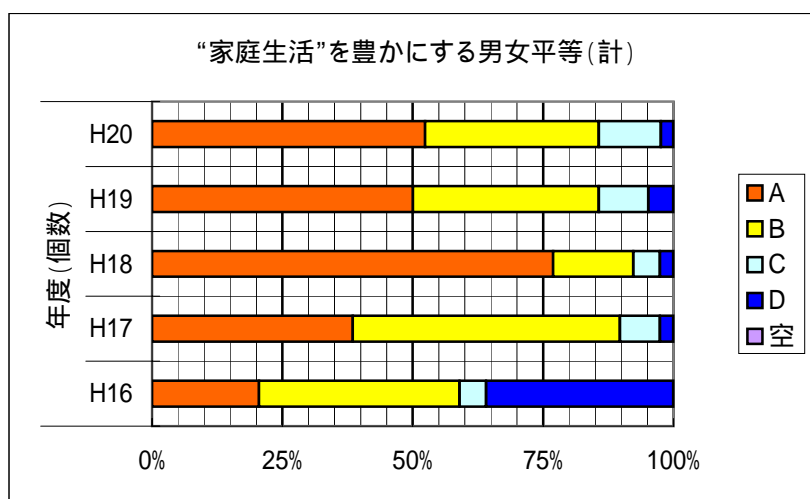
評価	年度(個数)				
	H16	H17	H18	H19	H20
A	3	3	9	3	4
B	3	7	2	9	8
C	1	1	0	1	1
D	5	1	1	0	0
空	0	0	0	0	0
計	12	12	12	13	13



“家庭生活”を豊かにする男女平等

計

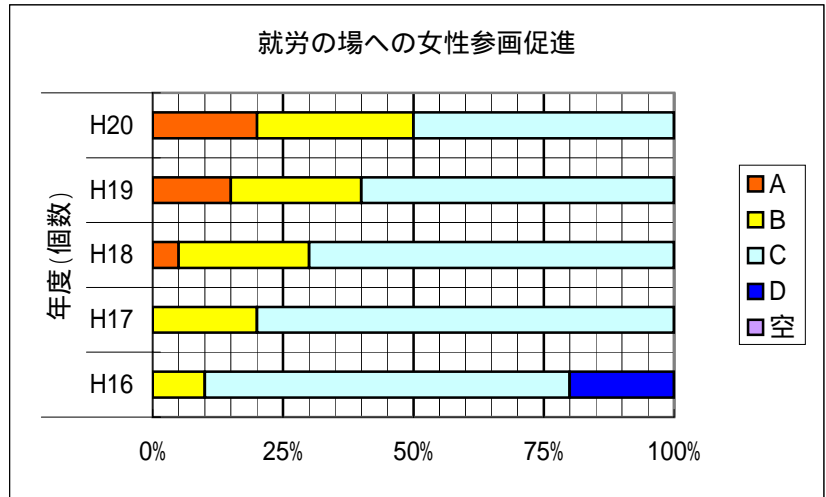
評価	年度(個数)				
	H16	H17	H18	H19	H20
A	8	15	30	21	22
B	15	20	6	15	14
C	2	3	2	4	5
D	14	1	1	2	1
空	0	0	0	0	0
計	39	39	39	42	42



“職場”で実践する男女平等

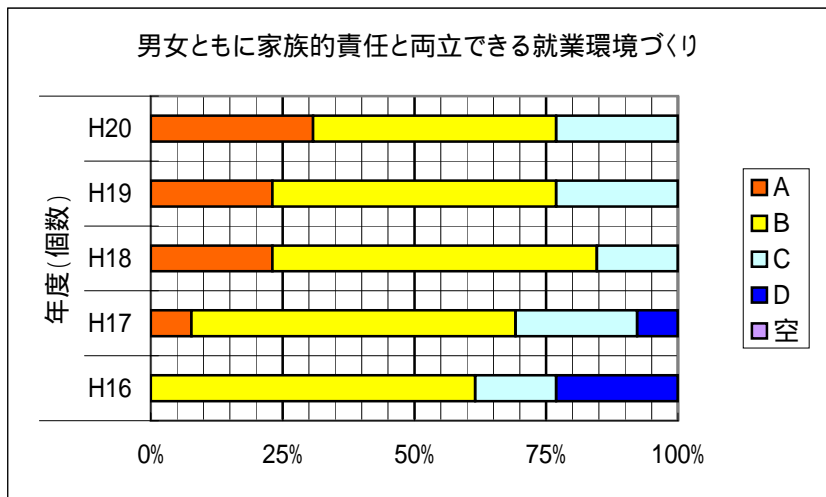
6 就労の場への女性参画促進

評価	年度(個数)				
	H16	H17	H18	H19	H20
A	0	0	1	3	4
B	2	4	5	5	6
C	14	16	14	12	10
D	4	0	0	0	0
空	0	0	0	0	0
計	20	20	20	20	20



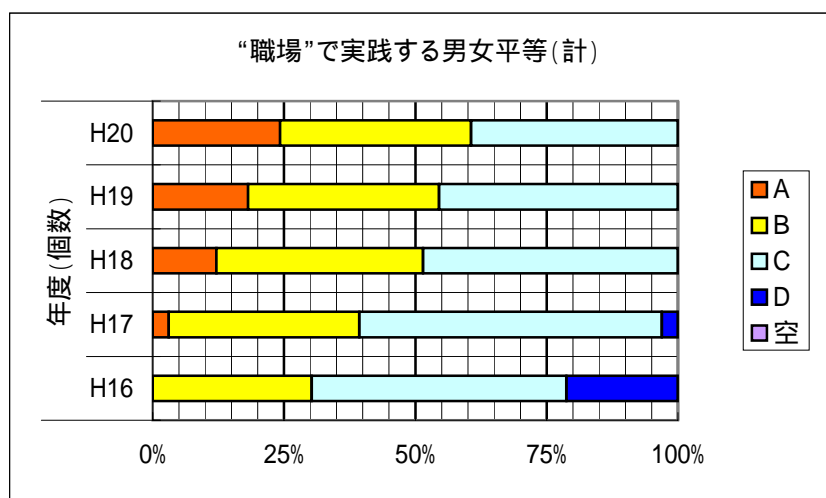
7 男女ともに家族的責任と両立できる就業環境づくり

評価	年度(個数)				
	H16	H17	H18	H19	H20
A	0	1	3	3	4
B	8	8	8	7	6
C	2	3	2	3	3
D	3	1	0	0	0
空	0	0	0	0	0
計	13	13	13	13	13



計

評価	年度(個数)				
	H16	H17	H18	H19	H20
A	0	1	4	6	8
B	10	12	13	12	12
C	16	19	16	15	13
D	7	1	0	0	0
空	0	0	0	0	0
計	33	33	33	33	33



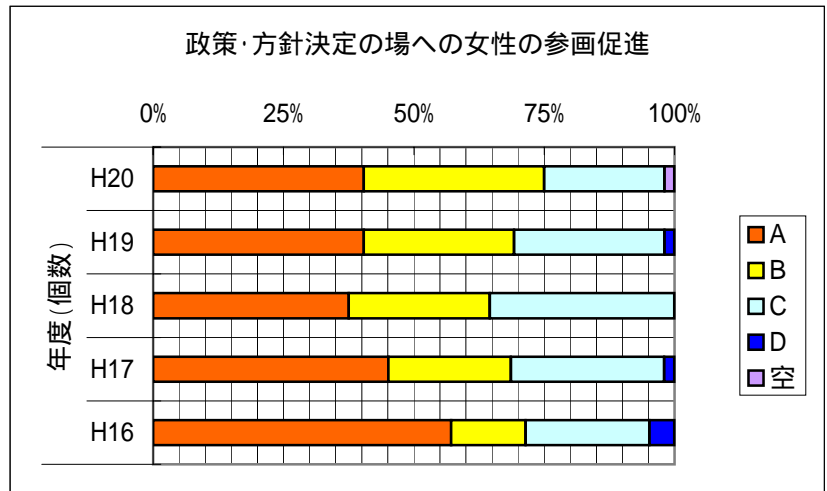
“職場”で実践する男女平等

“まちづくり”をすすめる男女平等

8 政策・方針決定の場への女性の参画促進

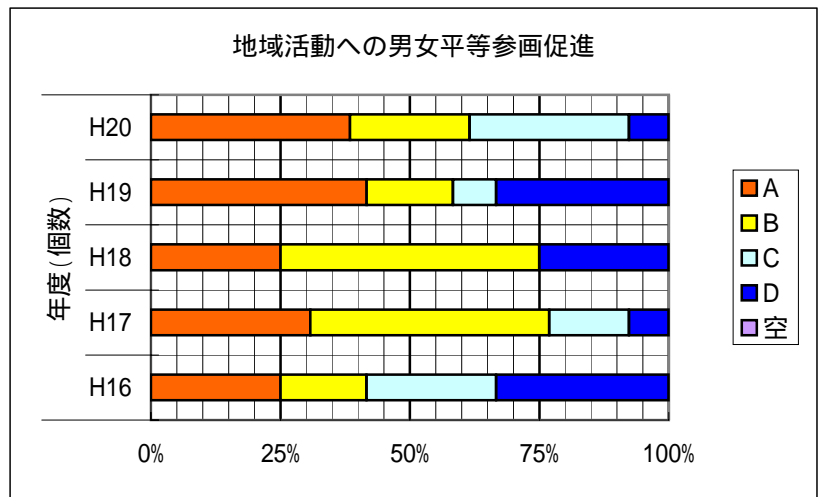
評価	年度(個数)				
	H16	H17	H18	H19	H20
A	12	23	18	21	21
B	3	12	13	15	18
C	5	15	17	15	12
D	1	1	0	1	0
空	0	0	0	0	1
計	21	51	48	52	51

注) 平成20年度の空欄1は、評価不能のため対象外



9 地域活動への男女平等参画促進

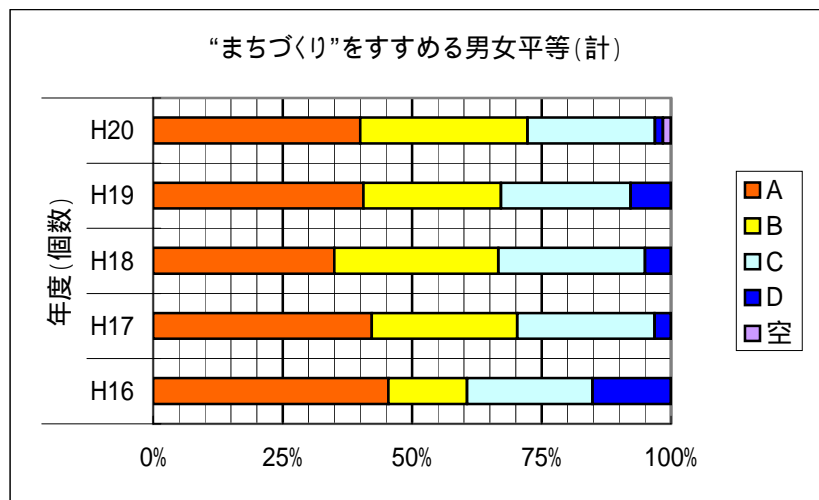
評価	年度(個数)				
	H16	H17	H18	H19	H20
A	3	4	3	5	5
B	2	6	6	2	3
C	3	2	0	1	4
D	4	1	3	4	1
空	0	0	0	0	0
計	12	13	12	12	13



計

評価	年度(個数)				
	H16	H17	H18	H19	H20
A	15	27	21	26	26
B	5	18	19	17	21
C	8	17	17	16	16
D	5	2	3	5	1
空	0	0	0	0	1
計	33	64	60	64	64

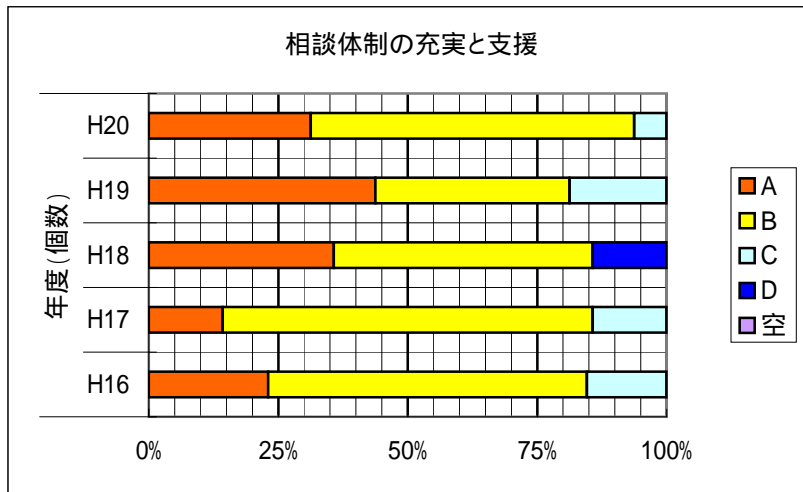
注) 平成20年度の空欄1は、評価不能のため対象外



“人権”を守る男女平等

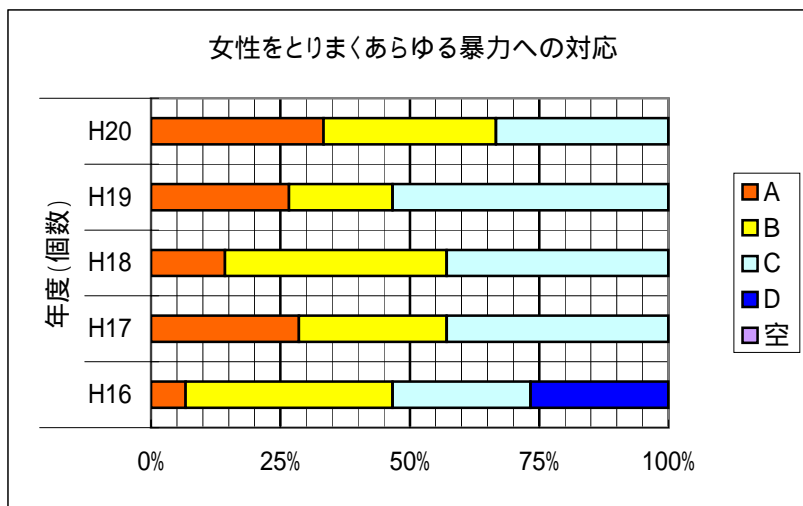
10 相談体制の充実と支援

評価	年度(個数)				
	H16	H17	H18	H19	H20
A	3	2	5	7	5
B	8	10	7	6	10
C	2	2	0	3	1
D	0	0	2	0	0
空	0	0	0	0	0
計	13	14	14	16	16



11 女性をとりまくあらゆる暴力への対応

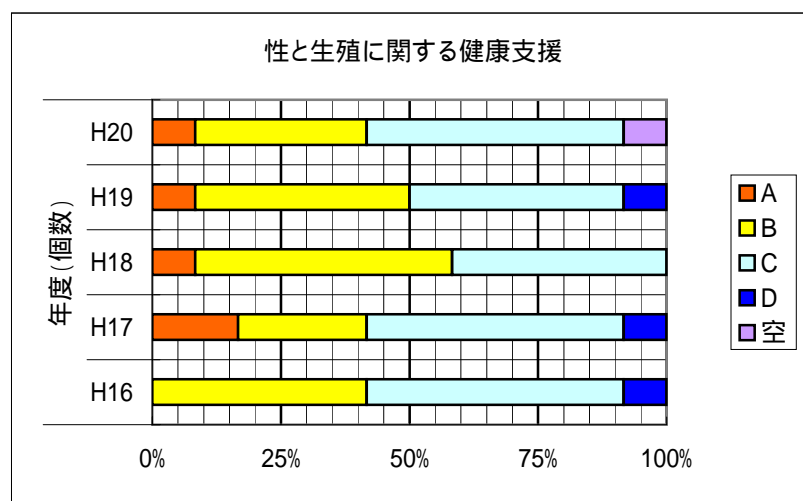
評価	年度(個数)				
	H16	H17	H18	H19	H20
A	1	4	2	4	5
B	6	4	6	3	5
C	4	6	6	8	5
D	4	0	0	0	0
空	0	0	0	0	0
計	15	14	14	15	15



12 性と生殖に関する健康支援

評価	年度(個数)				
	H16	H17	H18	H19	H20
A	0	2	1	1	1
B	5	3	6	5	4
C	6	6	5	5	6
D	1	1	0	1	0
空	0	0	0	0	1
計	12	12	12	12	11

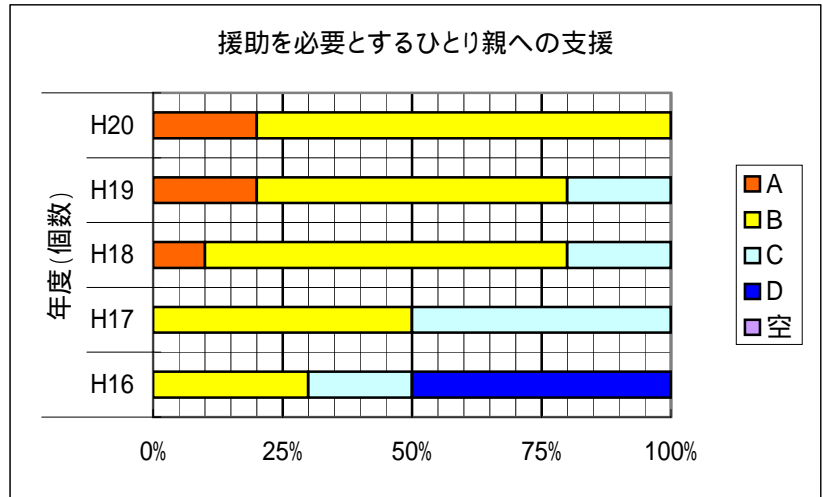
注) 平成20年度の空欄1は、担当課が移管のため対象外



“人権”を守る男女平等

13 援助を必要とするひとり親家庭への支援

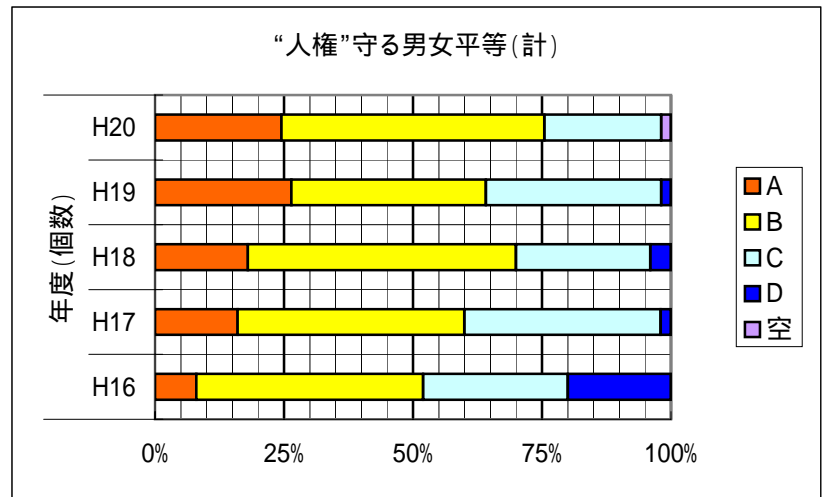
評価	年度(個数)				
	H16	H17	H18	H19	H20
A	0	0	1	2	2
B	3	5	7	6	8
C	2	5	2	2	0
D	5	0	0	0	0
空	0	0	0	0	0
計	10	10	10	10	10



計

評価	年度(個数)				
	H16	H17	H18	H19	H20
A	4	8	9	14	13
B	22	22	26	20	27
C	14	19	13	18	12
D	10	1	2	1	0
空	0	0	0	0	1
計	50	50	50	53	52

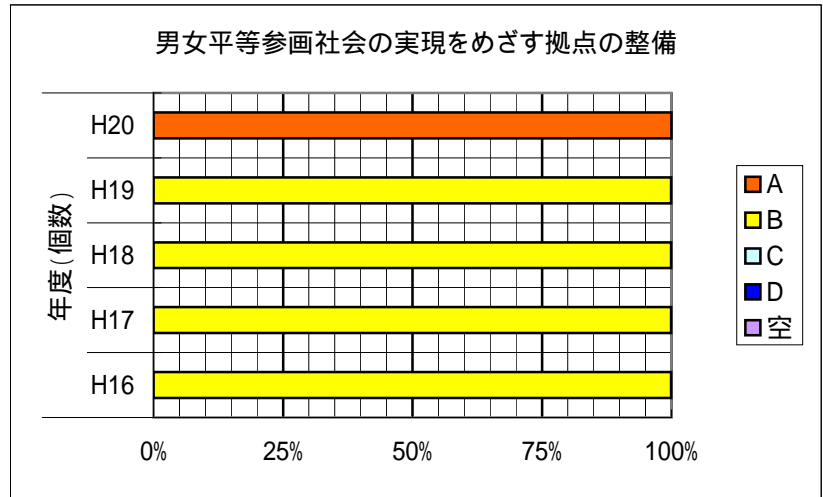
注) 平成20年度の空欄1は、担当課が移管のため対象外



計画を着実にすすめる推進体制

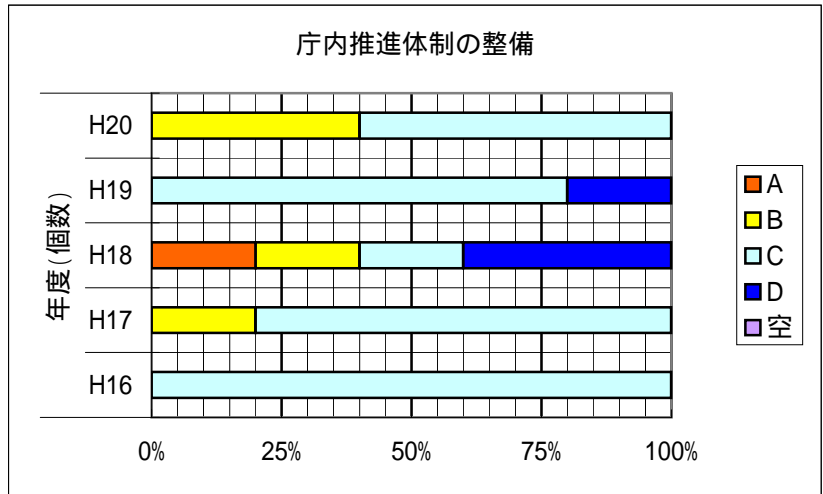
14 男女平等参画社会の実現をめざす拠点の整備

評価	年度(個数)				
	H16	H17	H18	H19	H20
A	0	0	0	0	1
B	1	1	1	1	0
C	0	0	0	0	0
D	0	0	0	0	0
空	0	0	0	0	0
計	1	1	1	1	1



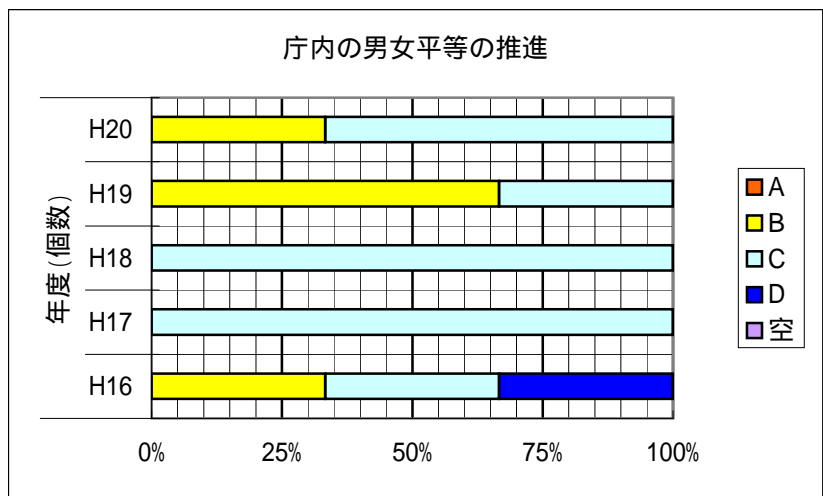
15 庁内推進体制の整備

評価	年度(個数)				
	H16	H17	H18	H19	H20
A	0	0	1	0	0
B	0	1	1	0	2
C	5	4	1	4	3
D	0	0	2	1	0
空	0	0	0	0	0
計	5	5	5	5	5



16 庁内の男女平等の推進

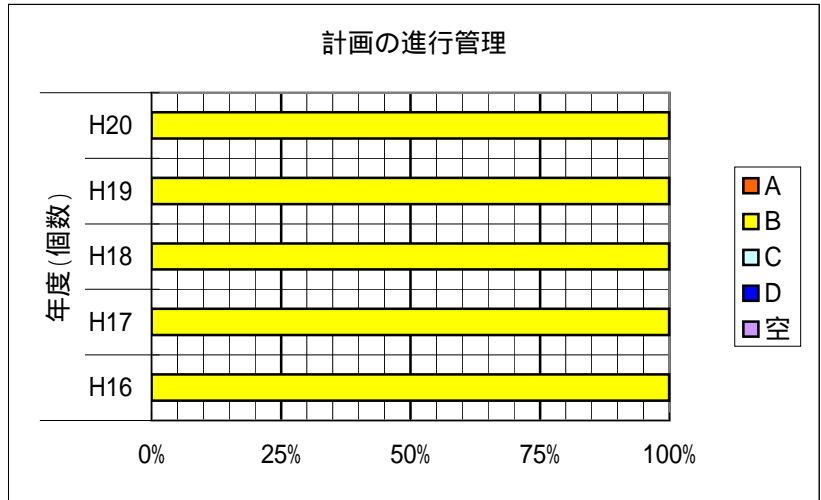
評価	年度(個数)				
	H16	H17	H18	H19	H20
A	0	0	0	0	0
B	1	0	0	2	1
C	1	3	3	1	2
D	1	0	0	0	0
空	0	0	0	0	0
計	3	3	3	3	3



計画を着実にすすめる推進体制

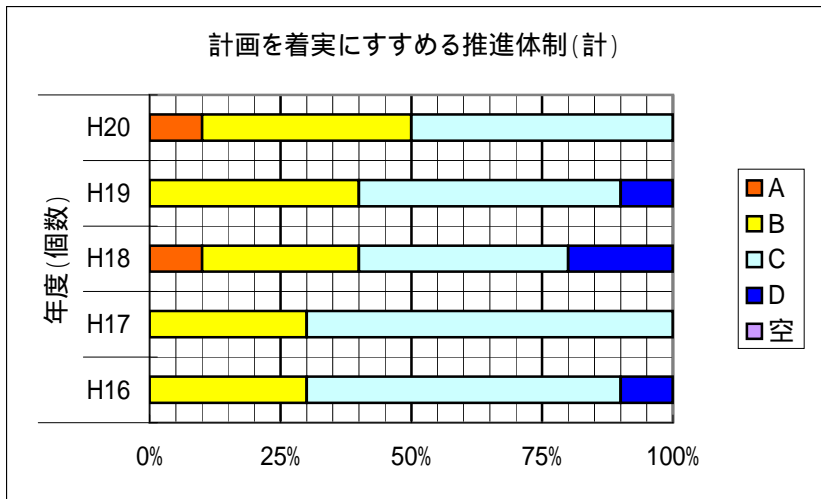
17 計画の進行管理

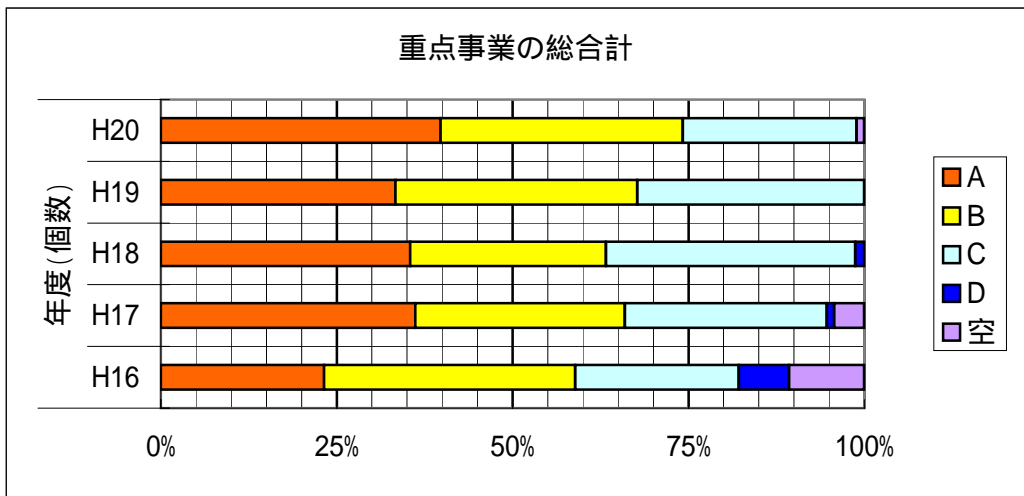
評価	年度(個数)				
	H16	H17	H18	H19	H20
A	0	0	0	0	0
B	1	1	1	1	1
C	0	0	0	0	0
D	0	0	0	0	0
空	0	0	0	0	0
計	1	1	1	1	1



計

評価	年度(個数)				
	H16	H17	H18	H19	H20
A	0	0	1	0	1
B	3	3	3	4	4
C	6	7	4	5	5
D	1	0	2	1	0
空	0	0	0	0	0
計	10	10	10	10	10

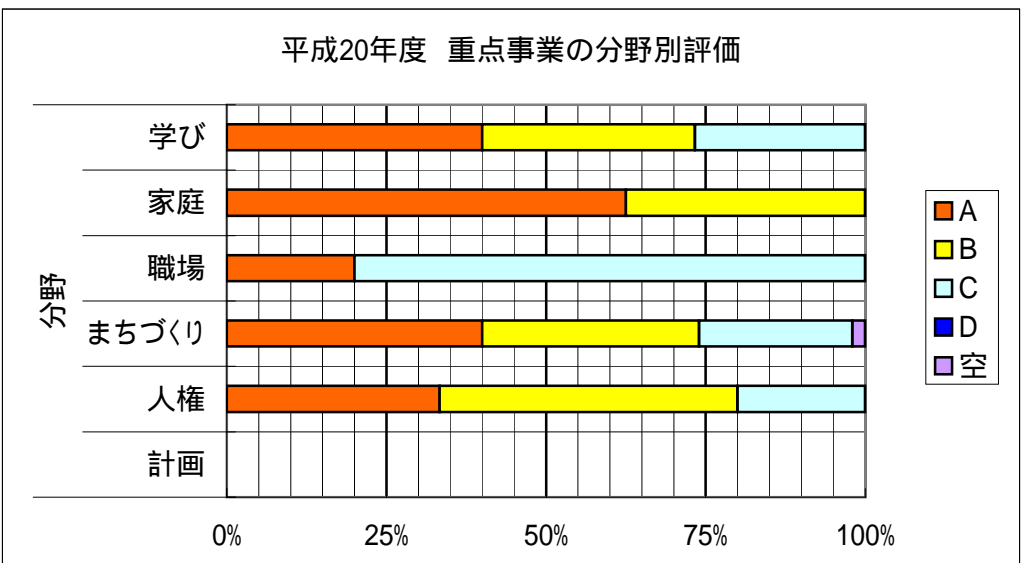




総合計

評価	年度(個数)				
	H16	H17	H18	H19	H20
A	13	34	28	31	37
B	20	28	22	32	32
C	13	27	28	30	23
D	4	1	1	0	0
空	6	4	0	0	1
計	56	94	79	93	92

注) 平成20年度の空欄1は、評価不能のため対象外



分野計

評価	H20 分野					
	計画	人権	まちづくり	職場	家庭	学び
A	0	5	20	1	5	6
B	0	7	17	0	3	5
C	0	3	12	4	0	4
D	0	0	0	0	0	0
空	0	0	1	0	0	0
計	0	15	49	5	8	15