

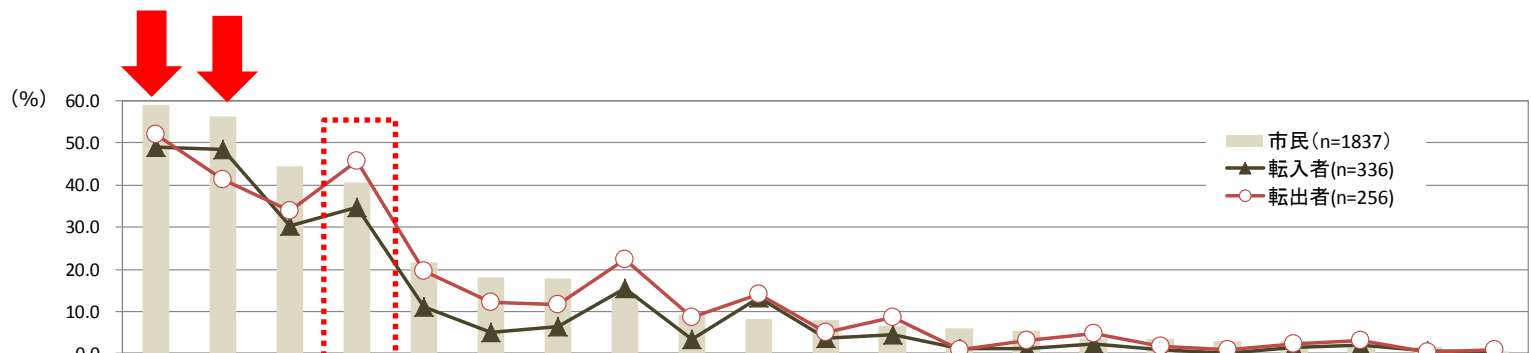
# 各種調査追加分析データ

## < 追加分析の扱い >

- 第3回会議でのご質問を受けて、調査結果データから追加分析を行っています。
- クロス集計表で属性別に確認していますが、分析に耐えうる回答50サンプルを下回る属性もあるため、懇談会の議論にご活用いただくための参考値（傾向確認用）として提示しています。
- 西東京市の人口ビジョンや総合戦略の掲載にあたっては、検定結果による確かなデータを元に、視点整理を行います。

# 【西東京市のイメージ】 転出入者調査および市民意識調査より

## Q. どこへ転出した人が、またはどこから転入した人が「買い物環境が便利」と感じているか？



	都心部に近く、交通・生活が便利である	まちなかの自然(公園、農地等)が豊かである	安全・安心に暮らせる	買い物環境が便利である	気候が良く暮らしやすい	医療・福祉の環境が整っている	新鮮な野菜・食材が豊富である	まちなみや景観、雰囲気が良い	祭・イベントがある	仕事と生活のどちらも充実できる	スポーツやアウトドアを楽しめる	子育て・教育環境が整っている	文化・芸術・音楽を鑑賞できる	歴史・伝統がある	活気がある	交流やコミュニティ活動が活発である	地場産業がある	地域の成長力がある	まちに個性がある	特産品・名産品がある	国際化が進んでいる	
転入者(n=336)	49.1	48.5	30.4	34.8	11.0	5.1	6.3	15.5	3.3	13.4	3.6	4.5	1.2	1.2	2.4	0.9	0.0	1.5	2.1	0.6	0.3	
転入元	23区(西東京市の隣接、西武線沿線以外)(n=29)	27.6	69.0	24.1	31.0	0.0	10.3	3.4	17.2	0.0	13.8	0.0	0.0	6.9	3.4	0.0	0.0	0.0	0.0	0.0	0.0	
	新宿区・中野区・豊島区(西武線沿線)(n=17)	29.4	41.2	35.3	41.2	11.8	5.9	11.8	17.6	5.9	17.6	0.0	5.9	0.0	11.8	0.0	0.0	0.0	0.0	11.8	0.0	0.0
	杉並区・練馬区(隣接区)(n=60)	40.0	58.3	23.3	31.7	15.0	3.3	13.3	20.0	1.7	10.0	6.7	0.0	0.0	0.0	1.7	0.0	0.0	1.7	3.3	1.7	0.0
	23区隣接市(n=19)	36.8	57.9	42.1	21.1	5.3	0.0	0.0	10.5	5.3	10.5	5.3	5.3	0.0	0.0	0.0	5.3	0.0	0.0	0.0	0.0	0.0
	北多摩(n=34)	58.8	35.3	11.8	47.1	14.7	8.8	11.8	11.8	2.9	8.8	5.9	0.0	2.9	0.0	8.8	0.0	0.0	5.9	2.9	0.0	0.0
	埼玉県(西武線沿線※)(n=18)	77.8	38.9	16.7	33.3	5.6	0.0	5.6	11.1	5.6	22.2	0.0	0.0	5.6	0.0	0.0	0.0	0.0	0.0	0.0	0.0	0.0
その他(n=159)	54.7	44.7	37.7	35.2	11.9	5.0	3.1	15.1	3.8	14.5	3.1	8.2	1.3	0.0	1.9	1.3	0.0	1.3	1.3	0.6	0.6	
転出先	52.0	41.4	34.0	45.7	19.5	12.1	11.7	22.3	8.6	14.1	5.1	8.6	0.8	3.1	4.7	1.6	0.8	2.3	3.1	0.4	0.8	
転出先	23区(西東京市の隣接、西武線沿線以外)(n=45)	20.0	48.9	35.6	42.2	26.7	8.9	13.3	31.1	4.4	4.4	4.4	13.3	2.2	4.4	2.2	4.4	2.2	2.2	2.2	0.0	0.0
	新宿区・中野区・豊島区(西武線沿線)(n=16)	43.8	68.8	50.0	25.0	25.0	0.0	18.8	25.0	6.3	6.3	0.0	0.0	0.0	6.3	0.0	6.3	0.0	6.3	0.0	0.0	
	杉並区・練馬区(隣接区)(n=41)	43.9	51.2	34.1	43.9	22.0	9.8	22.0	22.0	7.3	12.2	4.9	9.8	0.0	4.9	2.4	2.4	0.0	4.9	4.9	2.4	0.0
	23区隣接市(n=15)	53.3	26.7	60.0	46.7	26.7	26.7	13.3	20.0	13.3	13.3	0.0	13.3	0.0	6.7	6.7	0.0	0.0	0.0	0.0	0.0	6.7
	北多摩(n=37)	64.9	43.2	32.4	51.4	16.2	18.9	10.8	27.0	10.8	32.4	5.4	5.4	0.0	5.4	13.5	2.7	0.0	8.1	8.1	0.0	2.7
	埼玉県(西武線沿線※)(n=20)	80.0	30.0	25.0	60.0	15.0	25.0	0.0	20.0	20.0	5.0	10.0	10.0	0.0	0.0	0.0	0.0	0.0	0.0	0.0	0.0	0.0
その他(n=82)	62.2	31.7	28.0	46.3	14.6	8.5	7.3	15.9	7.3	15.9	6.1	7.3	1.2	1.2	3.7	0.0	0.0	0.0	1.2	0.0	0.0	
市民(n=1837)	59.1	56.3	44.6	40.7	21.6	18.0	17.8	14.3	9.2	8.2	7.8	6.5	6.0	5.3	3.6	3.6	3.0	3.0	2.0	1.5	0.5	

※無回答除く。

※30サンプル以下の参考値含む。

※ 埼玉県(西武線沿線) = 新座市、所沢市、入間市、狭山市、川越市

※ ■ : TOTALと比較して+5ポイント高い。 ■ : TOTALと比較して-5ポイント低い。

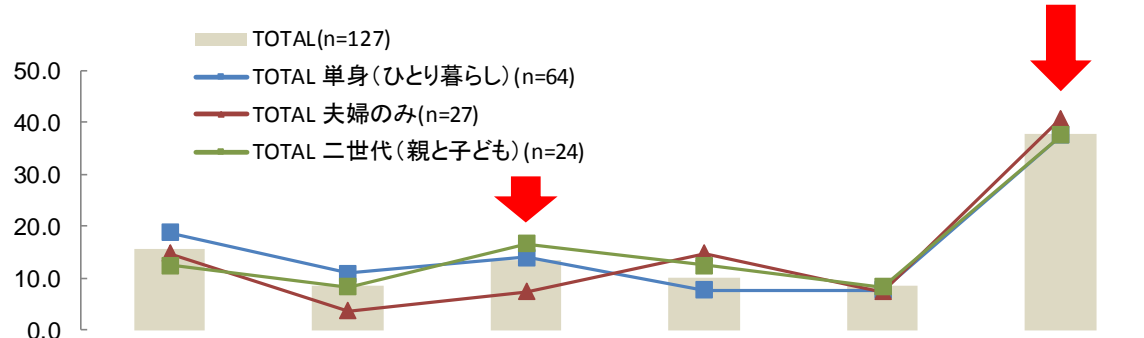
※無回答、その他除く。

# 【転出】 転出者調査より

## Q. どのような人が、どこへ転出するか？（参考値）

表頭：問2 転出先自治体名（追加分析）2（%）  
 表側：問4 転出前の世帯構成  
 多重1：F2 年齢（20～39歳のみ）

※無回答除く。  
 ※30サンプル以下の参考値含む。  
 ※■：TOTALと比較して+5ポイント高い。  
 ■：TOTALと比較して-5ポイント低い。



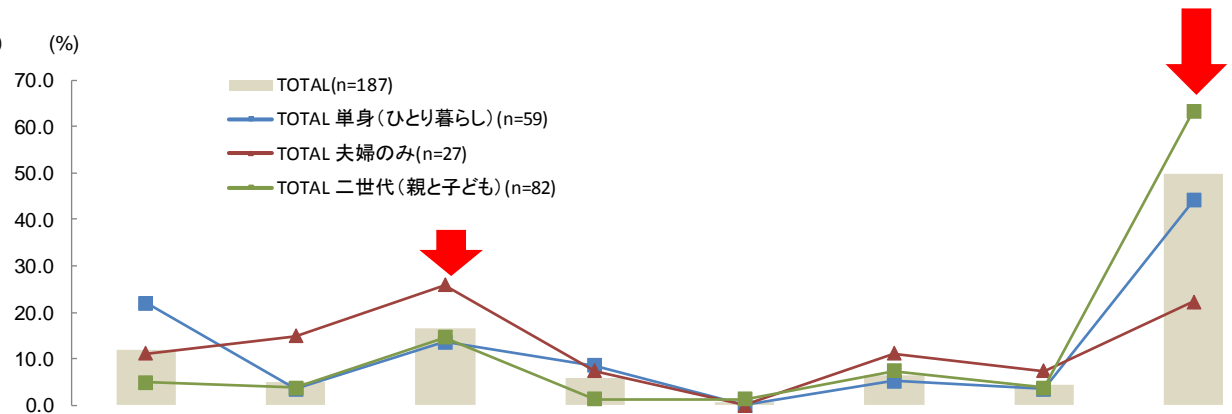
		n=	23区 (西東京市の隣 接、西武線沿線 以外)	新宿区・中野区・ 豊島区 (西武線沿線)	杉並区・練馬区 (隣接区)	北多摩	埼玉県 (西武線沿線※)	その他
TOTAL (20～39歳のみ)		127	15.7	8.7	13.4	10.2	8.7	37.8
TOTAL	単身(ひとり暮らし)	64	18.8	10.9	14.1	7.8	7.8	37.5
	夫婦のみ	27	14.8	3.7	7.4	14.8	7.4	40.7
	二世帯(親と子ども)	24	12.5	8.3	16.7	12.5	8.3	37.5
	三世帯(親と子と孫)	4	25.0	0.0	25.0	0.0	0.0	25.0
	その他	8	0.0	12.5	12.5	12.5	25.0	37.5
20～29歳	TOTAL	65	18.5	7.7	9.2	6.2	9.2	44.6
	単身(ひとり暮らし)	44	18.2	6.8	11.4	6.8	9.1	43.2
	夫婦のみ	10	20.0	0.0	10.0	10.0	10.0	50.0
	二世帯(親と子ども)	5	20.0	20.0	0.0	0.0	0.0	60.0
	三世帯(親と子と孫)	2	50.0	0.0	0.0	0.0	0.0	0.0
	その他	4	0.0	25.0	0.0	0.0	25.0	50.0
30～39歳	TOTAL	62	12.9	9.7	17.7	14.5	8.1	30.6
	単身(ひとり暮らし)	20	20.0	20.0	20.0	10.0	5.0	25.0
	夫婦のみ	17	11.8	5.9	5.9	17.6	5.9	35.3
	二世帯(親と子ども)	19	10.5	5.3	21.1	15.8	10.5	31.6
	三世帯(親と子と孫)	2	0.0	0.0	50.0	0.0	0.0	50.0
	その他	4	0.0	0.0	25.0	25.0	25.0	25.0

※ 埼玉県 (西武線沿線) = 新座市、所沢市、入間市、狭山市、川越市

# 【転入】 転入者調査より

## Q. どのような人が、どこから転入するか？ (参考値)

表頭: 問6 転入前自治体名(追加分析) (%)  
 表側: 問3 転入前の世帯構成  
 多重1: F2 年齢(20~39歳のみ)



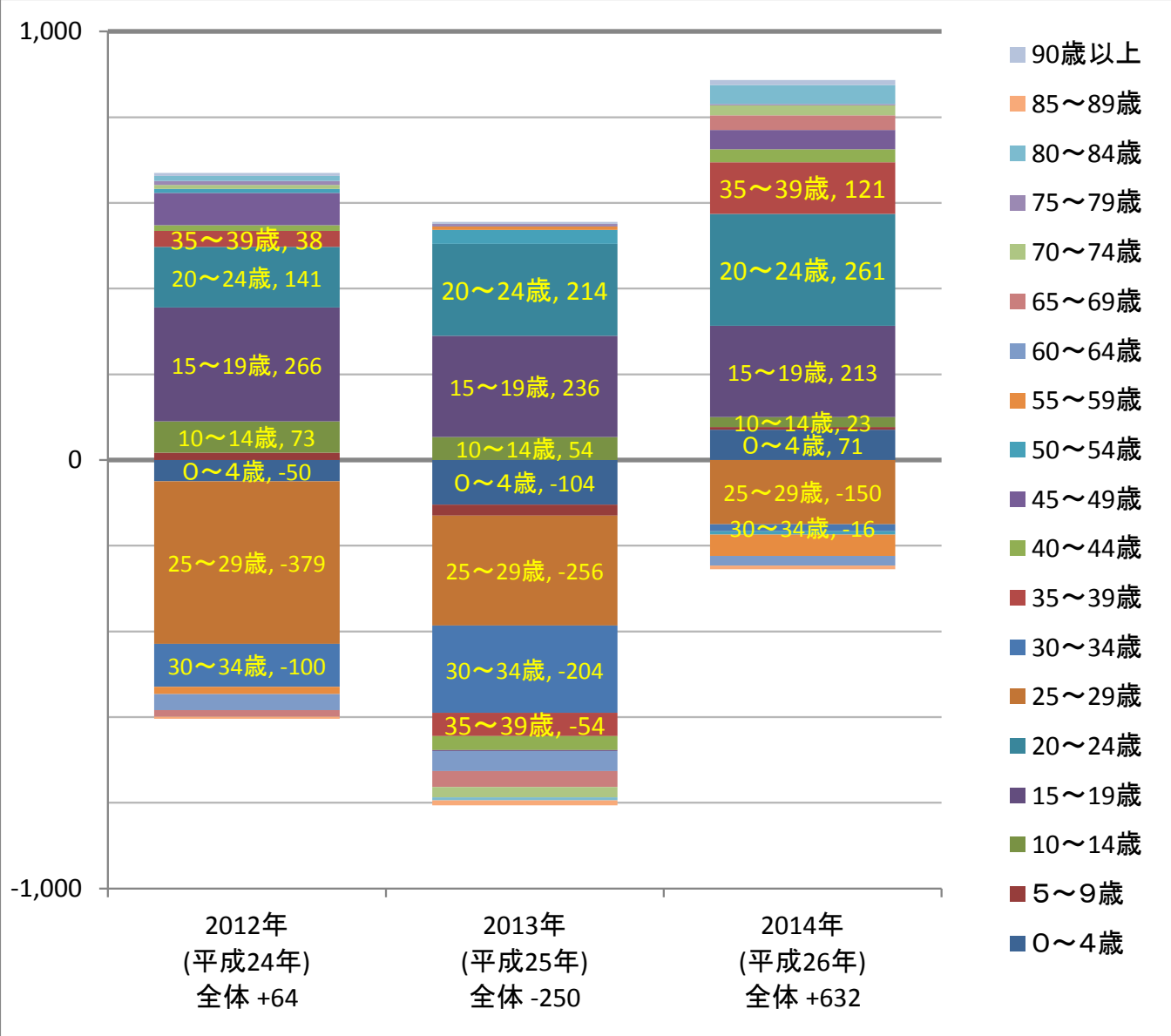
※無回答除く。  
 ※30サンプル以下の参考値含む。  
 ※黄色: TOTALと比較して+5ポイント高い。  
 青: TOTALと比較して-5ポイント低い。

		n=	23区 (西東京市の隣 接、西武線沿線 以外)	新宿区・中野区・ 豊島区 (西武線沿線)	杉並区・練馬区 (隣接区)	23区隣接市	西東京市 (西武線沿線)	北多摩	埼玉県 (西武線沿線※)	その他
TOTAL (20~39歳のみ)		187	11.8	4.8	16.6	5.9	0.5	6.4	4.3	49.7
TOTAL	単身(ひとり暮らし)	59	22.0	3.4	13.6	8.5	0.0	5.1	3.4	44.1
	夫婦のみ	27	11.1	14.8	25.9	7.4	0.0	11.1	7.4	22.2
	二世帯(親と子ども)	82	4.9	3.7	14.6	1.2	1.2	7.3	3.7	63.4
	三世帯(親と子と孫)	7	0.0	0.0	14.3	14.3	0.0	0.0	14.3	57.1
	その他	12	16.7	0.0	25.0	16.7	0.0	0.0	0.0	41.7
20~29歳	TOTAL	84	14.3	3.6	8.3	7.1	1.2	6.0	3.6	56.0
	単身(ひとり暮らし)	29	24.1	6.9	3.4	13.8	0.0	3.4	3.4	44.8
	夫婦のみ	8	25.0	0.0	37.5	0.0	0.0	25.0	0.0	12.5
	二世帯(親と子ども)	32	3.1	3.1	0.0	0.0	3.1	6.3	3.1	81.3
	三世帯(親と子と孫)	7	0.0	0.0	14.3	14.3	0.0	0.0	14.3	57.1
	その他	8	25.0	0.0	25.0	12.5	0.0	0.0	0.0	37.5
30~39歳	TOTAL	103	9.7	5.8	23.3	4.9	0.0	6.8	4.9	44.7
	単身(ひとり暮らし)	30	20.0	0.0	23.3	3.3	0.0	6.7	3.3	43.3
	夫婦のみ	19	5.3	21.1	21.1	10.5	0.0	5.3	10.5	26.3
	二世帯(親と子ども)	50	6.0	4.0	24.0	2.0	0.0	8.0	4.0	52.0
	その他	4	0.0	0.0	25.0	25.0	0.0	0.0	0.0	50.0

※ 埼玉県(西武線沿線) = 新座市、所沢市、入間市、狭山市、川越市

# 年齢階級別純移動数（平成24年、平成25年、平成26年）

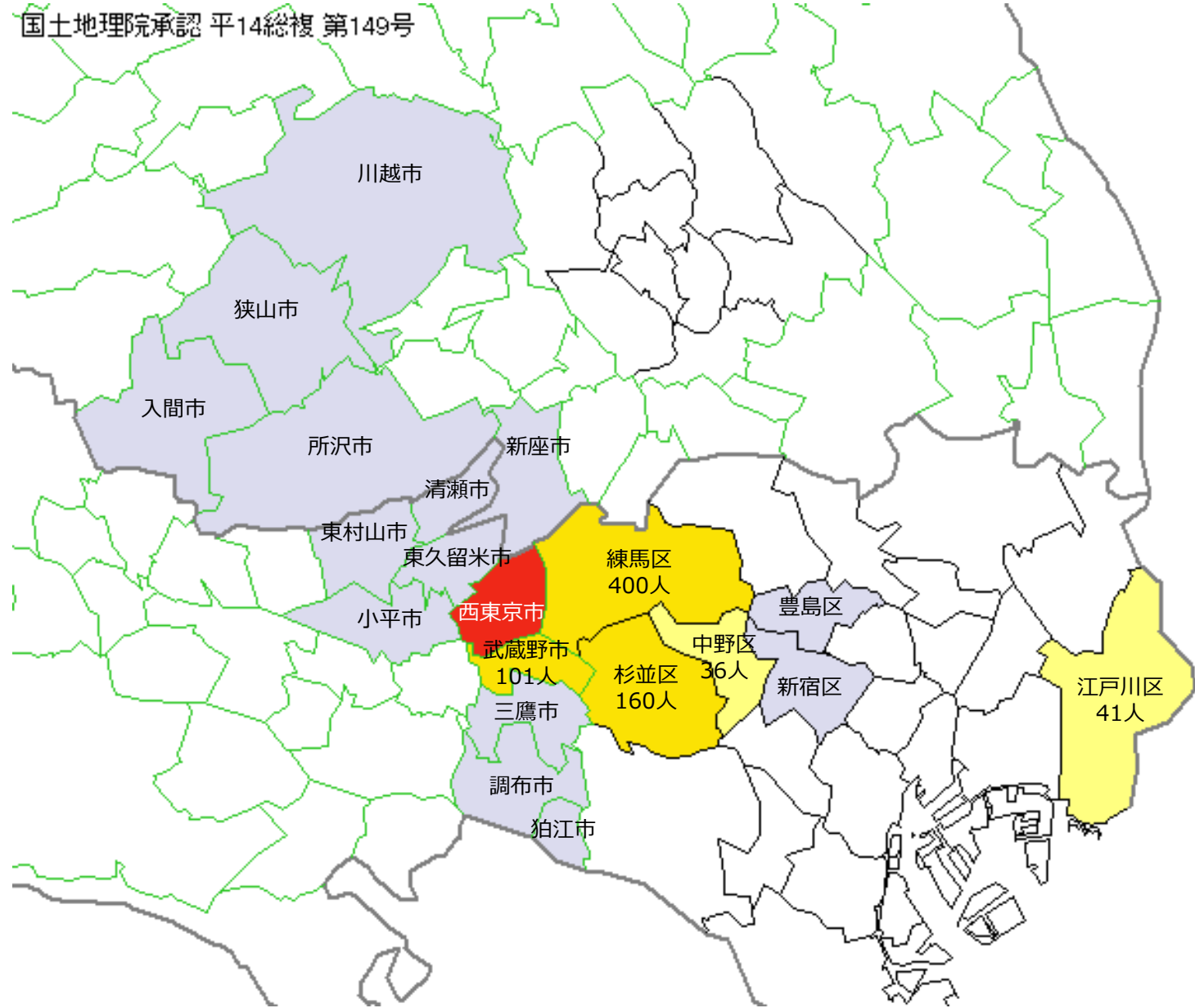
総務省「住民基本台帳人口移動報告」



# 区市町村別転入状況（平成26年）

総務省「住民基本台帳人口移動報告」

国土地理院承認 平14総複 第149号



# 区市町村別転出状況（平成26年）

総務省「住民基本台帳人口移動報告」

国土地理院承認 平14総複 第149号

