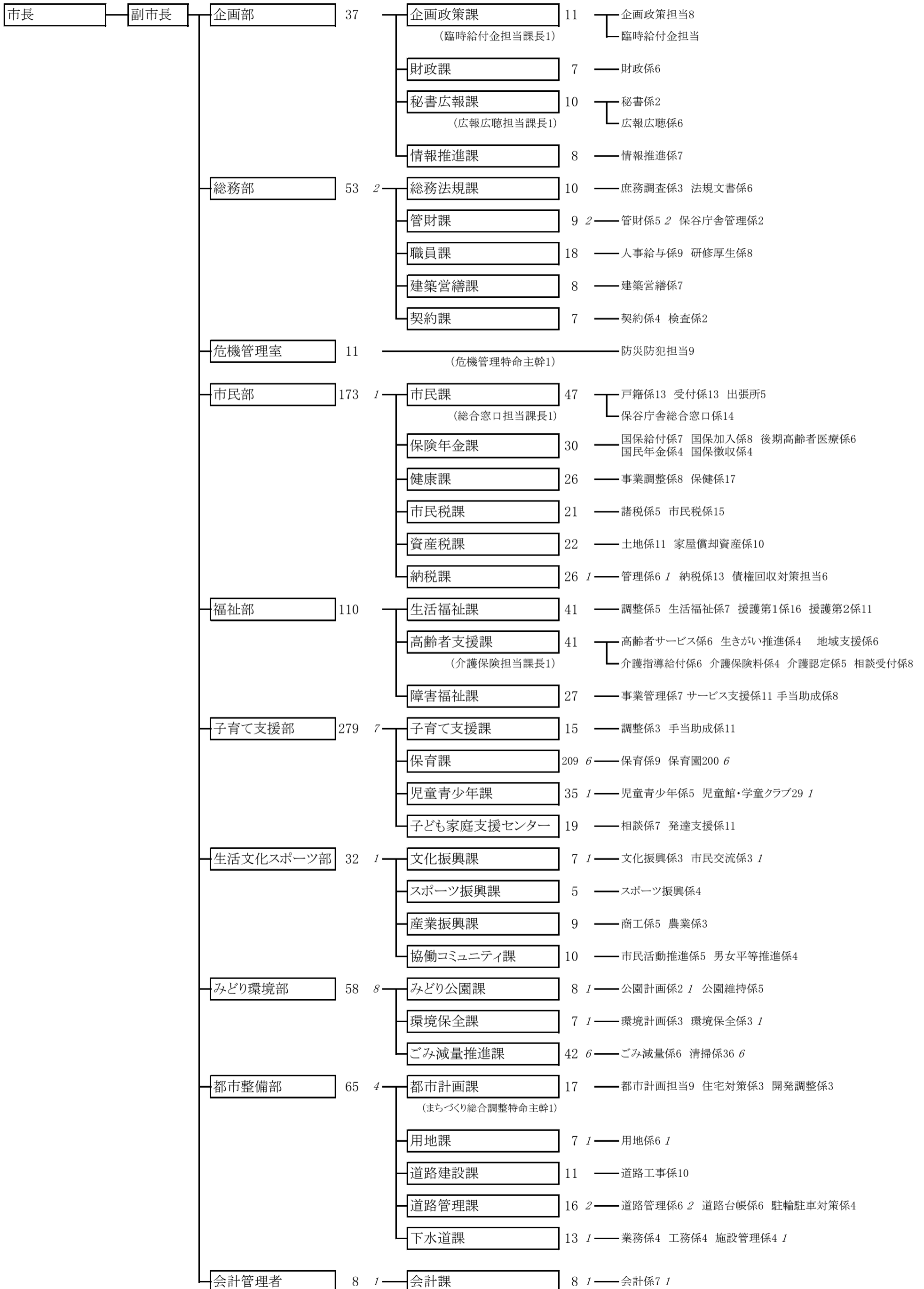
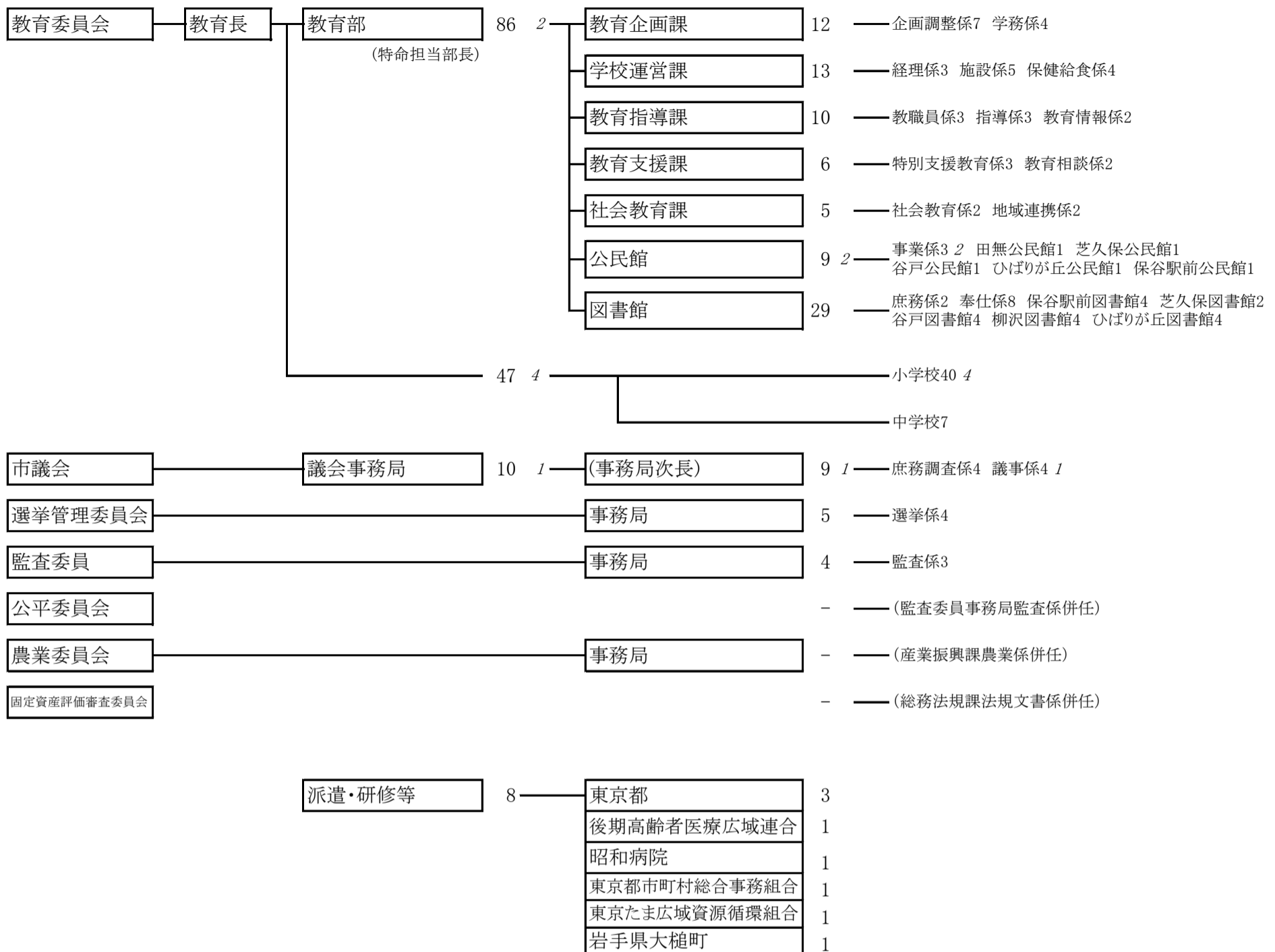


## 2. 西東京市組織図

平成26年4月1日現在





組織	条例定数	配置定数	再任用職員数 (外数)
市長部局	979	826	24
教育委員会	177	133	6
議会事務局	13	10	1
選挙管理委員会	7	5	-
監査委員	5	4	-
農業委員会	4	-	-
公平委員会	3	-	-
小計	1,188	978	31
派遣研修等	-	8	-
合計	1,188	986	31

注: 1) 条例定数には教育長を含む。  
2) 数値は配置定数(斜字体の数値は、再任用職員(外数))