

ぐん じゅ こう じょう

軍需工場の進出(2)



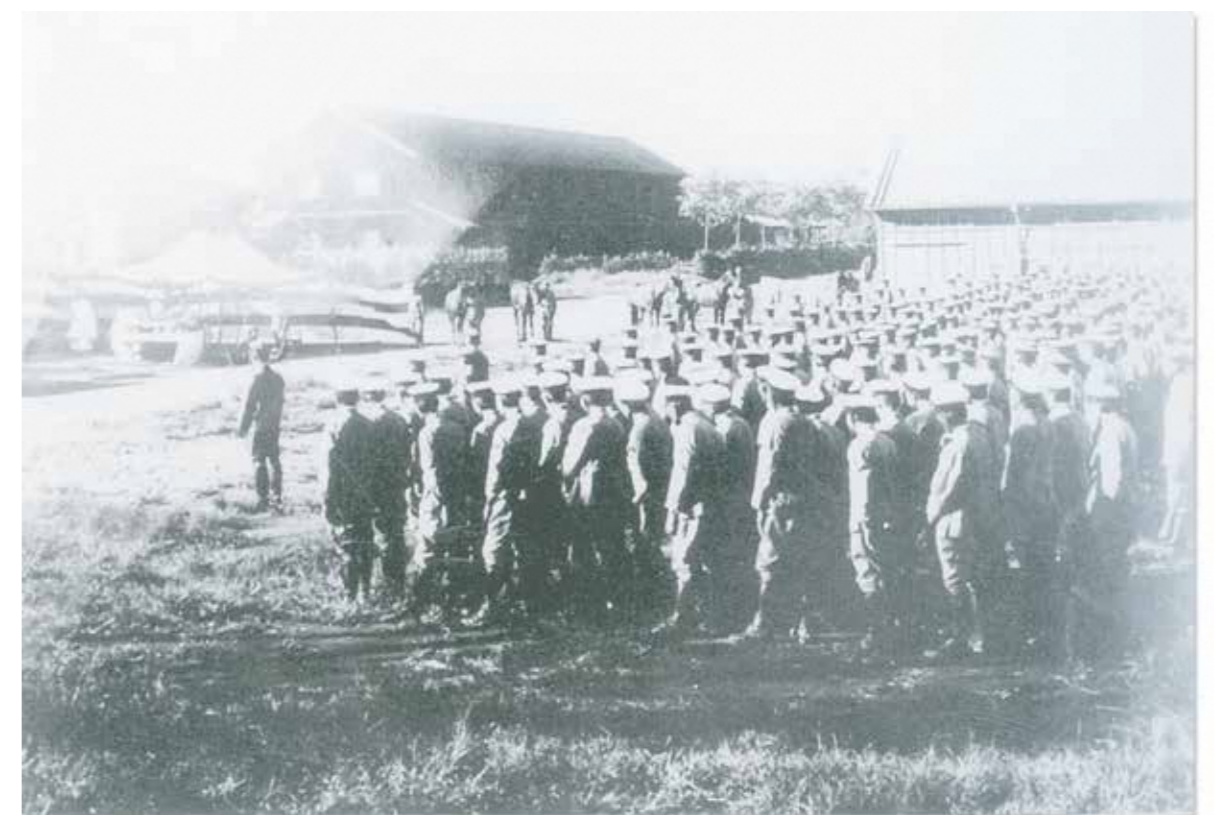
中島航空金属だった住友重機械工業田無製造所



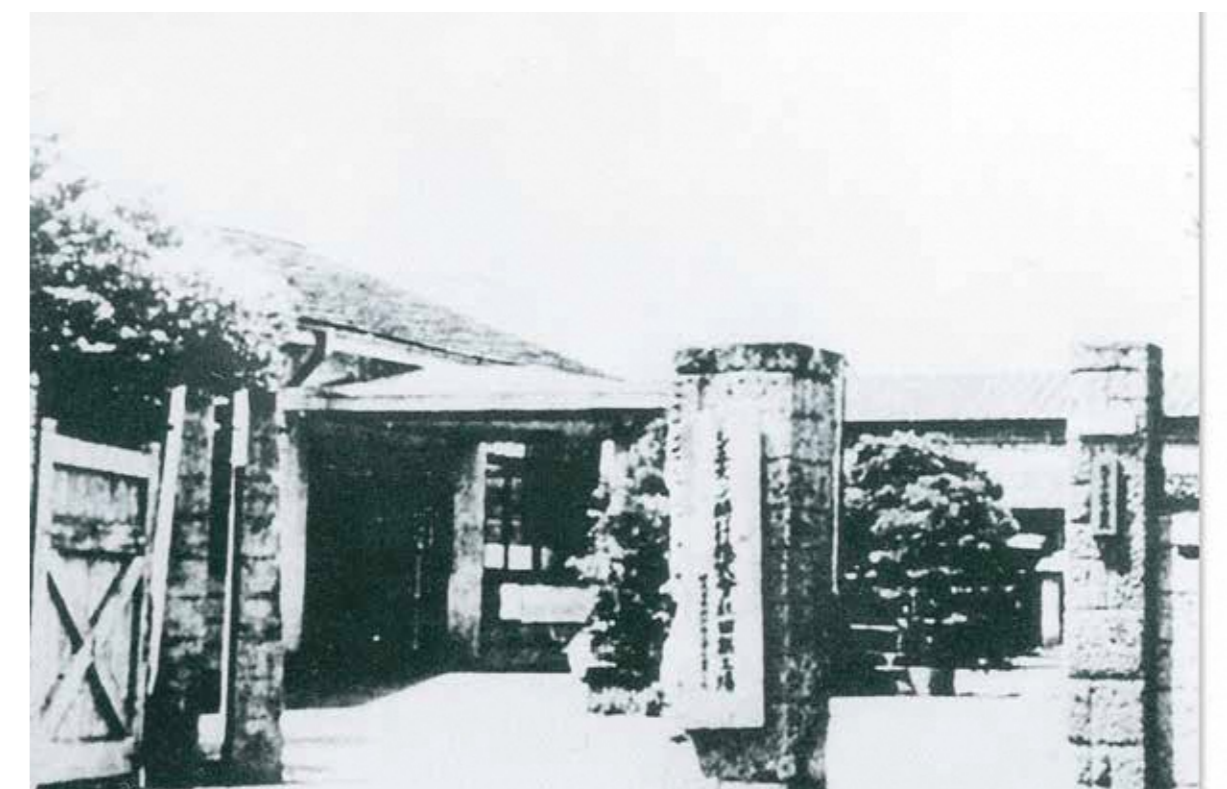
中島航空金属附属診療所の看護婦たちによる
救護訓練 1945(昭和20)年

陸軍兵器本廠田無教育隊
1944(昭和19)年

現在のひばりヶ丘駅前にあった自動車学校が、
教育隊の訓練施設として利用されていた。



爆撃された中島航空金属寮(交翼寮)
1945(昭和20)年



シチズン時計田無工場正門前
1935(昭和10)年