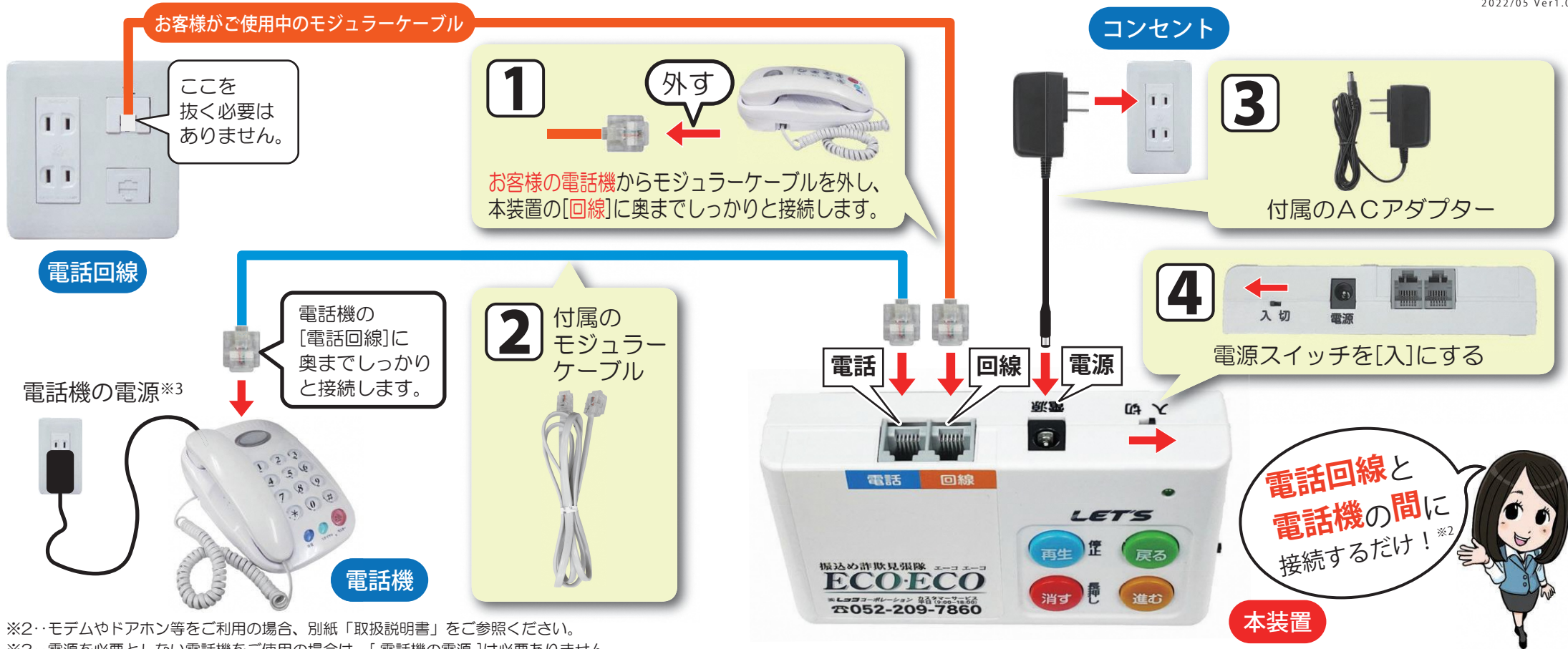


※1...お客様の電話設備によっては工事が必要な可能性があります。また、お使いの電話機によっては一部機能がご利用できない可能性があります。その他注意事項に関しては取扱説明書をご覧ください。

# 簡単 取付けマニュアル

(株) LET'S コーポレーション  
 カスタマーサービス TEL:052-209-7860 平日(9:00~17:00)

2022/05 Ver1.0



※2...モデムやドアホン等をご利用の場合、別紙「取扱説明書」をご参照ください。  
 ※3...電源を必要としない電話機をご使用の場合は、[電話機の電源]は必要ありません。

**点灯!**

ACアダプターを接続して電源スイッチを「入」側へスライドすると本装置のLEDランプが緑色点灯します。

●ガス警報装置との併用は可能ですが、取り扱いが複雑になるため、必ずカスタマーサービスまでご連絡ください。●ガス警報装置以外の非常通報装置(ホームセキュリティやエレベーター、各自治体が配布している機器等)を使用している場合、正常稼働しない可能性がありますので本装置との併用はしないでください。●本装置を接続するとボイスワープの無応答転送機能はご利用いただけなくなります。予めご了承ください。●モデム、ルーター等をご利用の場合、モデム、ルーター等の機能の一部がご利用いただけなくなる可能性があります。予めご了承ください。

**【操作ボタン説明】**

※4...設定方法は取扱説明書をご参照ください。

- 再生**
  - 最新の録音音声再生します。
  - 再度押すと、録音音声を停止します。
- 戻る**
  - 再生中の録音音声を、1つ古い音声に切り替えます。
- 消す**
  - 録音音声の再生中に長押しすると、再生中の録音音声を消します。
- 進む**
  - 再生中の録音音声を、1つ新しい音声に切り替えます。

再生音量を変更する場合、側面の音量スイッチで音量(大・中・小)を調節します。