

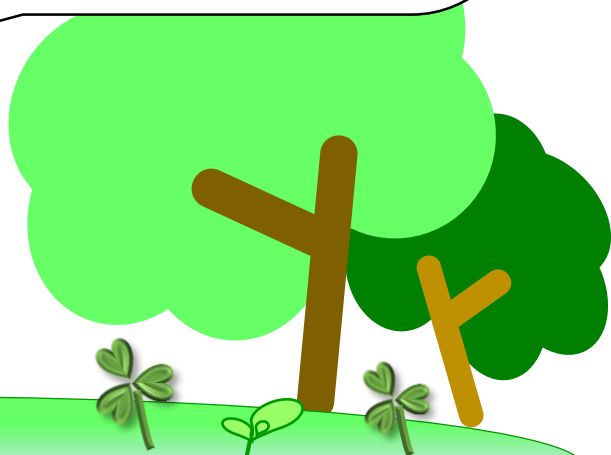
移動支援の実証実験 利用ガイド

～向台町一丁目・南町二丁目・柳沢二～五丁目地域～

《ページ早見表》

実証実験について	P 1
実施の方法について	P 2
利用対象者について	P 3
利用方法について	P 4
例えばこんな使い方	P 6
①南町・向台町ルート	P 7
②柳沢地域ルート	P 9
③西武柳沢駅ルート	P11
こんなときどうする？	P13

西東京市マスコットキャラクター
「いこいな」
©シンエイ/西東京市



西東京市

R1.8改訂版

実証実験について

この地域は、道路が狭く、坂道があり、買い物や通院等のための移動を含めた支援について、地域の皆様からこれまでご要望をいただいていたいました。

しかし、道路が狭く、バスのような運行ができない地域であるため、平成29年度から、皆様にアンケート調査などにご協力をいただきながら、地域の課題解決に向けた検討を進めてきました。

平成30年度からは、地域の方や事業者、学識経験者で構成する「移動支援のあり方を考える勉強会」を開催し、様々な意見交換を行ってきました。

今回、その成果を踏まえ、タクシーを活用した「実証実験」を約3ヶ月間行い、現在検討しているタクシーを使った移動手法が、地域に適したものであるかどうかを検証します。

皆様には、実証実験に関する様々なご意見をいただきたいと考えておりますので、是非実証実験にご参加ください。

なお、今回の実証実験は地域のニーズや課題等を把握するものであり、実証実験が終わった後に、その結果を検証し、より地域に適した移動支援のあり方を引き続き検討していきたいと考えています。



実施の方法について

○検討対象地域

おおむね向台町一丁目、南町二丁目、柳沢二～五丁目を対象地域とし、移動支援のあり方を検討しています。



○実施期間

令和元年6月17日（月曜日）～9月28日（土曜日）

※皆様の利用状況により、期間が短くなる場合があります。

○運行方法

運行時間内に決められた乗車場所をタクシーが行き来します。乗車場所でお待ちください。（時刻表はありません）

※約10分間隔で運行しています。



○運行ルート・運行日

- ① 南町・向台町ルート 火曜日、金曜日
南町地区会館～田無柳沢児童センター～田無庁舎
- ② 柳沢地域ルート 月曜日、木曜日
新柳沢団地内公園～柳沢第一児童遊園～田無庁舎
- ③ 西武柳沢駅ルート 水曜日、土曜日
柳沢第三市民集会所～西武柳沢駅南口駅前広場（南側）

※祝日も運行します。

※詳しくは、7ページ以降のルート図をご覧ください。

利用対象者について

◎実証実験に参加を希望される方は登録が必要です

おおむね対象地域にお住まいの方で、65歳以上の方、妊娠中の方、その方々に付き添われる方、また、小学生のお子様と一緒に出かけられる方など、「地域内からのお出かけにお困りの方」などからの申込みに基づき、利用者カードを発行します。

介護や出産の関係で対象地域に一時的にお住まいの方もご利用が可能です。詳しくは、都市計画課へご相談ください。

なお、利用者カードを持った方と一緒にであれば、利用者カードがなくても、介助の方や付き添いの方もご利用いただけます。
(※運賃は必要です。)



○利用者カード

ご乗車の際に、運転手に利用登録をご希望の旨をお伝えください。申込書にお名前・ご住所・生年月等をご記入いただければ、利用者カードを即時発行します。

詳しくは、下記、都市計画課へお問い合わせください。



移動支援 実証実験	西東京市
利用者カード (実証実験期間中のみ有効)	
No.	見本
お名前:	見本
©シンエイ/西東京市	
・ご利用の際は必ず運転手にご提示ください。	
・ご乗車の際に運賃をお支払いください。	
【問合せ先】 西東京市都市計画課 TEL 042-438-4050 (直通)	

【お問合せ先】

西東京市 都市整備部 都市計画課
〒202-8555 西東京市中町一丁目5番1号
保谷庁舎5階
電話 042-438-4050
ファクス 042-438-2022
Eメール toshikei@city.nishitokyo.lg.jp

- ◆利用者カードは、実証実験期間中、移動支援の実証実験用のタクシーのみで使えます。
- ◆利用者カードの番号はご利用の際に記録し、実証実験の検証に使用させていただきます。(検証以外の用途には使用しません。)

利用方法について

○利用時間・運行日

各ルート午前10時～正午、午後2時～4時（2時間ずつ）

時間内は、決められた乗車場所をタクシーが行き来します。お待ちの方が多くご利用できない場合は、次の車両をお待ちください。

- ① 南町・向台町ルート 火曜日、金曜日
- ② 柳沢地域ルート 月曜日、木曜日
- ③ 西武柳沢駅ルート 水曜日、土曜日



約10分間隔
で運行中！！

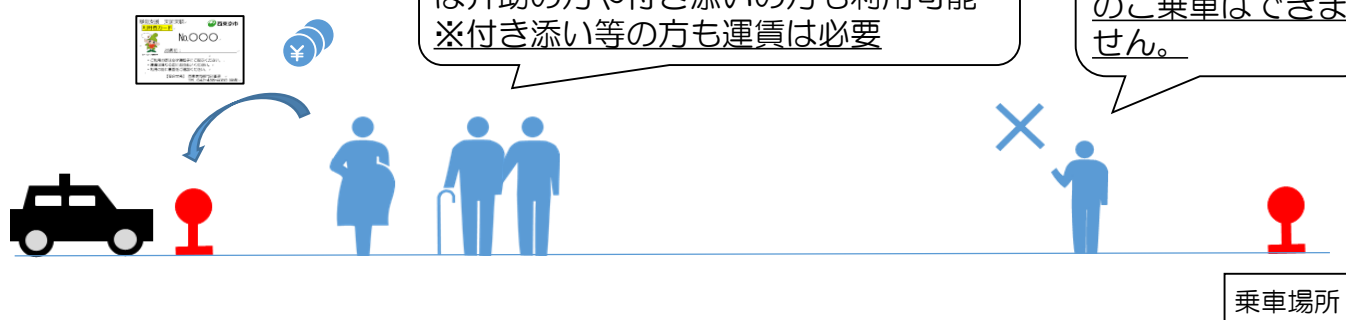
○乗り方

決められた乗車場所でタクシーをお待ちください。

お乗りの際には、①利用者カードを提示（必須）し、②乗車時に運賃をお支払いのうえ、③希望の降車場所（降車可能範囲内に限る）を運転手にお伝えください。

※ルートの途中や乗車場所から車が動き出した場合はご乗車できません。

- ①利用者カード提示
- ②運賃の支払い
- ③降車場所を伝える



◎ご協力ください

- 原則、お待ちの順番でのご利用となります。乗車場所では地域の方同士でお声を掛け合い、順番の確認をお願いします。南町地区会館と田無庁舎については、「順番待ち用紙」に[利用者カードの番号]又は[お名前(苗字)]を書いて、乗車場所付近でお待ちください。
- できるだけ多くの方がお乗りいただけるよう、地域の方同士で一緒に乗り合っ、ご利用いただけるようご協力をお願いします。
- ご自分の荷物は責任を持って管理してください。（お荷物を取り間違えないよう、各自でエコバックをご用意いただくなど、ご協力をお願いします。）

○運賃

1回のご乗車につき、おひとり、以下の運賃を乗車時にお支払いください。小学生以下は無料です。（小学生以下のみでのご利用は出来ません。）なお、お支払いは現金のみです。

利用者カードを持った方と一緒にあれば介助の方や付き添いの方も利用可能ですが、介助等の方が中学生以上の場合は運賃は必要です。



- | | |
|-------------|------------|
| ① 南町・向台町ルート | 300円（現金のみ） |
| ② 柳沢地域ルート | 300円（現金のみ） |
| ③ 西武柳沢駅ルート | 150円（現金のみ） |

○降り方

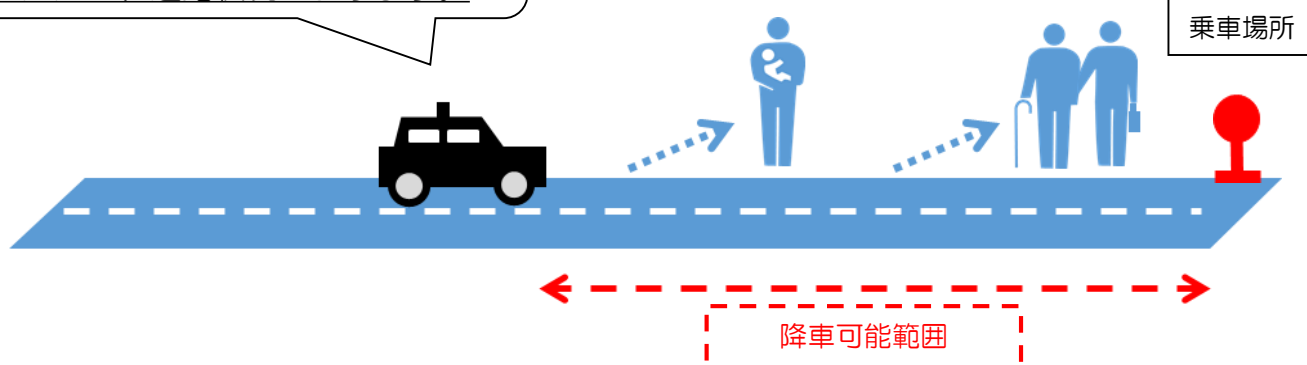
地域内や駅周辺の「降車可能範囲」で降りることができます。

希望の降車場所を運転手にお伝えください。ただし、道路状況により、ご希望の場所で降りられない場合もあります。

「降車可能範囲」であれば、ご自宅の近くで降りることができます。
※ただし、道路状況によります。

希望の降車場所（降車可能範囲内に限る）を、乗車の際に、運転手にお伝えください。

乗車場所



◎ご協力ください

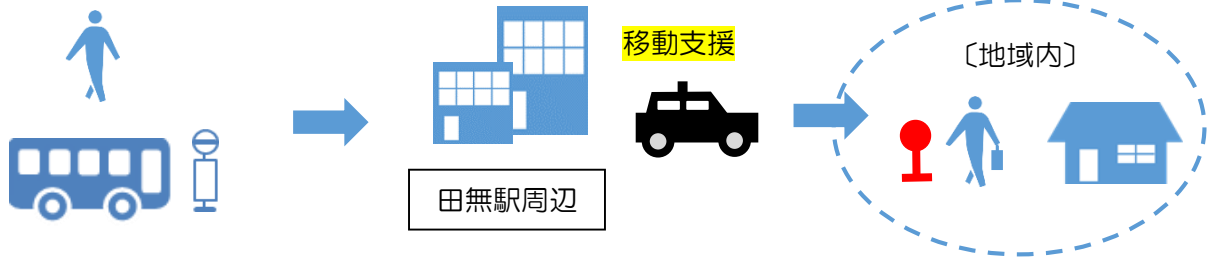
- 安全のため、原則、左側のドアから降りてください。
- 降りる順番が先の方を、出口側に優先してお座りいただく場合があります。
- お身体の不自由な方の乗降の際に、ご協力いただく場合があります。

※乗降の際は、地域の皆様による助け合いをよろしくお願いいたします。

例えばこんな使い方

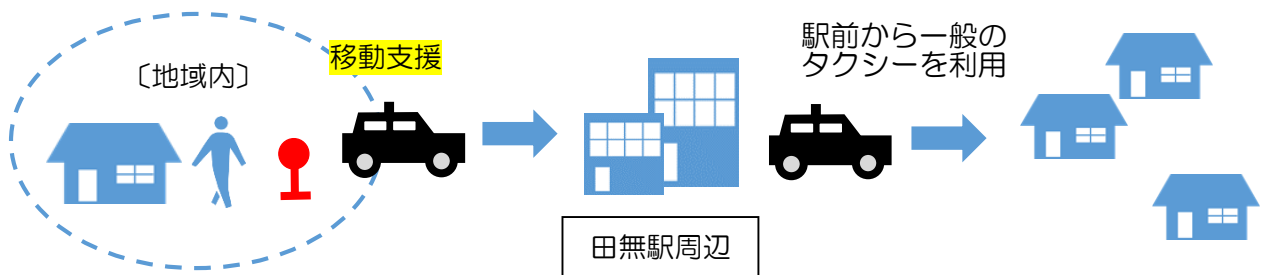


行き（又は帰り）は違う移動手段を利用



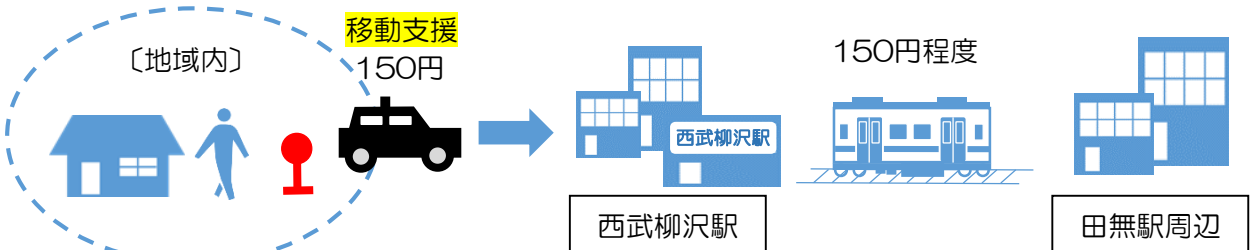
行きは、歩きやバスなどを利用
帰りは、地域内で降りられる移動支援を利用
★シルバーパスやはなバスなどを使って上手に移動★

田無駅から帰りは4人でタクシーを利用



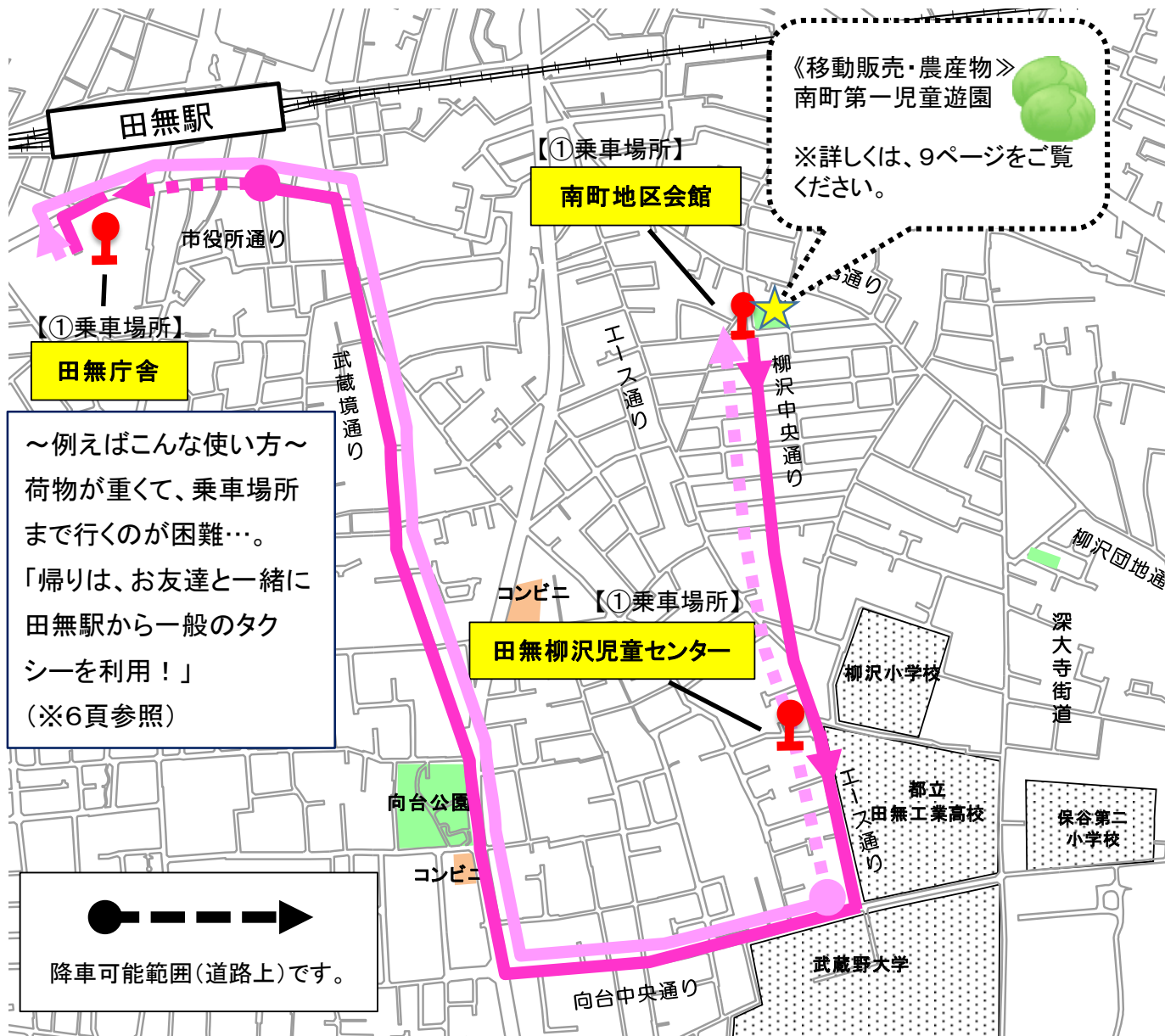
行きは、移動支援を利用
帰りは、お友達と一緒にタクシーを利用（ドアツードアも可能に）
★4人でタクシーを利用すれば、駅から地域内へはひとりあたり300円以下での移動も...★
⇒ただし、この場合は、どなたかおひとりがまとめて料金をお支払いする必要があります。

西武柳沢駅ルートを利用して、田無駅へ電車移動



③西武柳沢駅ルートで西武柳沢駅まで移動（150円）
⇒お買物などをしてから、西武柳沢駅から田無駅まで移動（150円程度）
★電車と合わせて利用すれば、300円程度で移動の範囲が広がります★

①南町・向台町ルート



①南町・向台町ルート（2台の車両で運行） 火曜日、金曜日
【協力事業者：三幸自動車株式会社（連絡先：042-461-2775）】

運賃：1回の乗車につき、おひとり300円

- 南町地区会館⇒田無柳沢児童センター⇒田無庁舎⇒南町地区会館
- ・南町地区会館から田無庁舎に向かう際に田無柳沢児童センターを經由
 - ・田無駅南側（市役所通り）で降車可能
 - ・エース通り、柳沢中央通りの南町地区会館までの間（地域内）は降車可能



○乗車場所

火・金 運行（おひとり300円）



南町地区会館

- 施設入口横にベンチと「順番待ち用紙」をご用意しています。その用紙に[利用者カードの番号]又は[お名前(苗字)]を記入してお待ちください。
- 施設内、1階でお待ちいただくこともできます。
- タクシー到着後、運転手がお声掛けします。



田無柳沢児童センター

- 敷地内（入口横）にベンチをご用意しています。
- ベンチ付近でお待ちいただき、ご利用者同士で、順番を確認してください。



田無庁舎

- 庁舎1階出入口付近に「順番待ち用紙」をご用意しています。その用紙に[利用者カードの番号]又は[お名前(苗字)]を記入してお待ちください。
- タクシー到着後、運転手がお声掛けします。
- 田無駅方面へ向かわれる方は、エレベーターやエスカレーターで2階に上がっていただくと便利です。

②柳沢地域ルート



～例えばこんな使い方～
荷物が重くて、乗車場所
まで行くのが困難…。
「帰りは、お友達と一緒に
田無駅から一般のタク
シーを利用！」
(※6頁参照)

②柳沢地域ルート（2台の車両で運行） 月曜日、木曜日
【協力事業者：三幸自動車株式会社（連絡先：042-461-2775）】

運賃：1回の乗車につき、おひとり300円

新柳沢団地内公園⇒柳沢第一児童遊園⇒田無庁舎⇒新柳沢団地内公園

- ・田無駅南側（市役所通り）で降車可能
- ・都立田無工業高校南東側交差点から新柳沢団地内公園まで（地域内）は降車可能



移動販売の実証実験も行います！

農産物や鮮魚等の移動販売の実証実験を行ないます。是非ご利用ください！

《農産物販売》連絡先：042-438-4044（産業振興課）

場所：南町第一児童遊園

日にち 6月21日(金)、7月12日(金)、7月26日(金)、8月9日(金)、8月23日(金)、9月13日(金)

時間 各日午前9時から10時まで（1時間）※雨天中止・売切れ次第終了

（中止の場合等は、南町第一児童遊園向かいの南町地区会館にその旨を掲示します。）

《鮮魚等販売》連絡先：042-462-4671（宝商店）

場所：UR都市機構新柳沢団地 管理サービス事務所（集会所）付近

日にち 6月18日(火)から9月27日(金)までの毎週火・金曜日

時間 各日午前11時30分から午後0時30分まで（1時間）※仕入れ状況等によりお休みあり

○乗車場所

月・木 運行（おひとり300円）



新柳沢団地内公園

- 公園のベンチ等でお待ちください。
- ご利用者同士で、順番を確認してください。



柳沢第一児童遊園

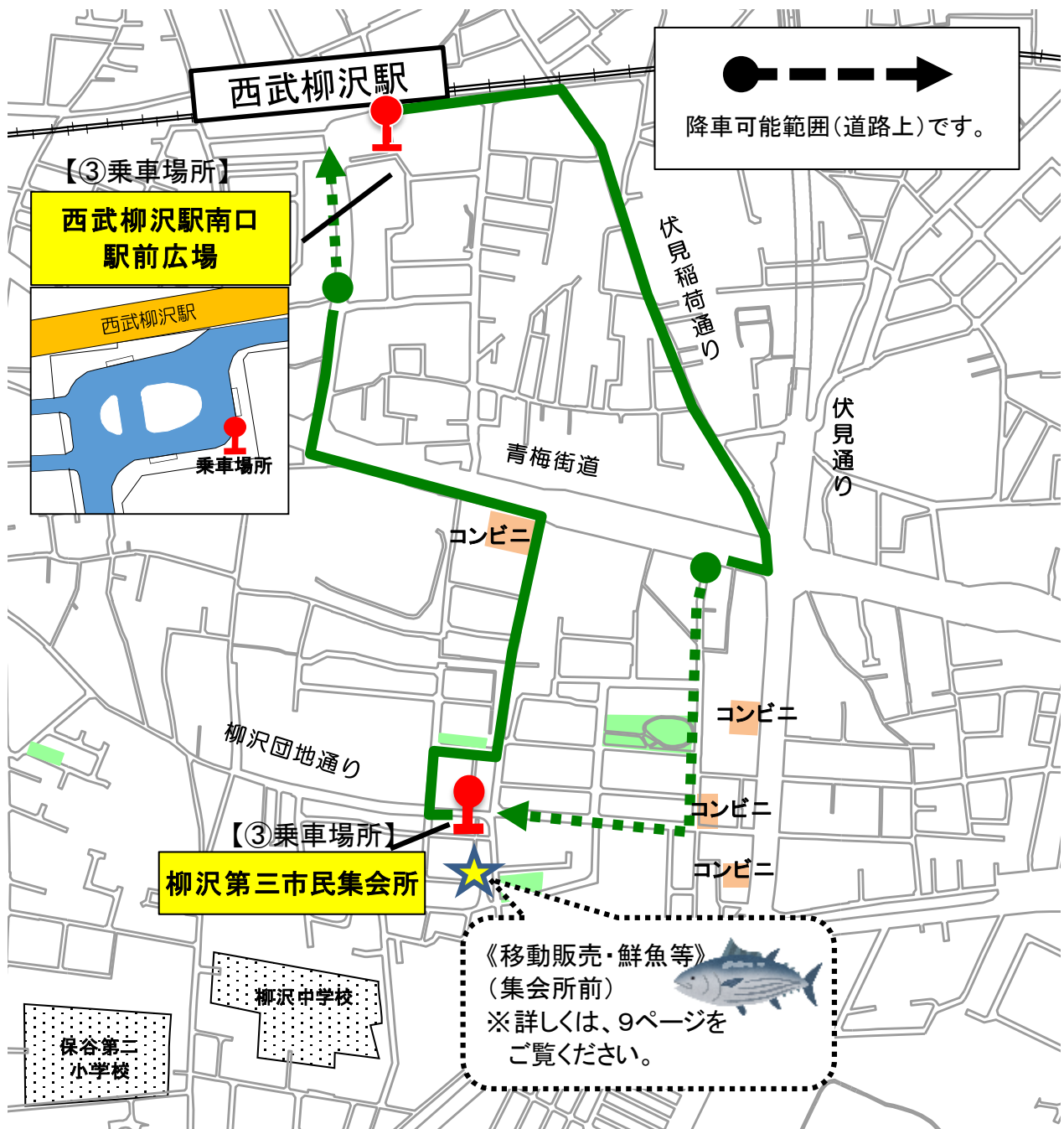
- 公園のベンチ等でお待ちください。
- ご利用者同士で、順番を確認してください。



田無庁舎

- 庁舎1階出入口付近に「順番待ち用紙」をご用意しています。その用紙に[利用者カードの番号]又は[お名前(苗字)]を記入してお待ちください。
- タクシー到着後、運転手がお声掛けします。
- 田無駅方面へ向かわれる方は、エレベーターやエスカレーターで2階に上がっていただくと便利です。（祝日を除く。）

③西武柳沢駅ルート



③西武柳沢駅ルート（1台の車両で運行） 水曜日、土曜日
【協力事業者：大和交通保谷株式会社（連絡先：042-421-4067）】

運賃：1回の乗車につき、おひとり150円

柳沢第三市民集会所⇄西武柳沢駅南口（ロータリー南側）

- 西武柳沢駅周辺で降車可能
- 青梅街道以南から柳沢第三市民集会所（地域内）までは降車可能



○乗車場所

水・土 運行（おひとり150円）



柳沢第三市民集会所

- 施設入口横にベンチをご用意しています。
- ベンチ付近でお待ちいただき、ご利用者同士で、順番を確認してください。



西武柳沢駅南口駅前広場（南側）

- 乗車場所…駅南口（階段下）からロータリーを挟んだ反対側（関東バスの2番乗り場と3番乗り場の間）にベンチをご用意しています。
- ベンチ付近でお待ちいただき、ご利用者同士で、順番を確認してください。
- 通行の方のご迷惑にならないよう、歩道に広がらずにお待ちください。



こんなときどうする？

①利用者登録はどうすればいいの？

ご乗車の際に、運転手に利用登録をご希望の旨をお伝えください。申込書にお名前・ご住所・生年月等をご記入いただければ、利用者カードを即時発行します。

詳しくは、都市計画課（電話042-438-4050）へお問い合わせください。

②通常のタクシーと同じ車両なの？



ご協力いただくタクシー事業者の車両を使いますが、実証実験車両の両側に「実験中」と「運行ルート」が書かれたステッカーを貼り、区別がつくようにしています。



③予約や事前連絡は必要なの？

予約や事前連絡は必要ありません。運行時間内は、約10分間隔で、乗車場所をタクシーが行き来していますので、乗車場所でお待ちください。



④利用者4人が集まらないとタクシーは発車しないの？

お待ちの方がいらっしゃらない場合やおひとりのご利用であっても、他の利用者の確認後、すぐに発車します。

ただし、運行終了時刻間際の発車の際は、乗車場所で発車時間を調整させていただくことがあります。

⑤たくさん人が待っている。乗れない場合はどうするの？

運行時間内は、約10分間隔でタクシーが乗車場所を行き来していますので、次の車両をお待ちください。

なお、運行終了時刻経過後に、乗車場所に到着した車両には、原則として、ご乗車いただくことが出来ませんので、お時間に余裕をもってご利用ください。



⑥乗る順番はどうやって決めるの？

原則、お並びいただいた順番でのご利用となります。乗車場所では地域の方同士でお声を掛け合い、順番の確認をお願いします。南町地区会館と田無庁舎については、「順番待ち用紙」に[利用者カードの番号]又は[お名前(苗字)]を記入し、乗車場所付近でお待ちください。

⑦シルバーカーやベビーカーの持込はできるの？

お荷物等はタクシーのトランクに入れることができますが、ご自身の荷物は責任を持って管理してください。お荷物を取り間違えないよう、各自でエコバッグをご用意いただく等、ご協力をお願いします。



⑧車椅子では乗れないの？

車椅子を折りたたんでご乗車いただくことは可能です。

⑨運賃の割引や回数券はあるの？

今回の実証実験では運賃割引や回数券の発行はありません。乗車の際にルート毎で定めている運賃を現金でお支払いください。

⑩今回の実証実験の方法で今後も運行するの？

今回の実証実験は、地域におけるニーズや運行方法の課題等を把握するために実施します。実証実験の結果を検証し、より利用しやすい運行方法を検討したいと考えていますので、実証実験に参加して、沢山のご意見をお寄せください。

ご協力いただくタクシー事業者

●三幸自動車株式会社●



田無駅を中心に、地元密着営業で63年。福祉タクシー利用者は13年で延3万9千名。（西東京市高齢者等外出支援サービス受託会社）

運行ルート

- ①南町・向台町ルート…火、金
- ②柳沢地域ルート …月、木

連絡先：042-461-2775

●大和交通保谷株式会社●



弊社は地域のお客様に支えられて52年目を迎えました。保谷・ひばりが丘・東伏見・西武柳沢の4駅で営業させて頂いております。

運行ルート

- ③西武柳沢駅ルート…水、土

連絡先：042-421-4067

※運行時間終了間際の運行状況やお忘れ物は、上記のタクシー事業者へお問い合わせください。

※移動支援に関するお問い合わせは、下記の都市計画課へお問い合わせください。



【お問い合わせ先】

西東京市 都市整備部 都市計画課 都市計画担当
〒202-8555 西東京市中町一丁目5番1号 保谷庁舎5階
電話 042-438-4050 ファクス 042-438-2022
Eメール toshikei@city.nishitokyo.lg.jp
(ホームページは、右のQRコードを読み取りください)

